

# 玉野医療センター新病院 概要①

## 配置計画

### ① 西側市道側にエントランス

交通量の多い北側国道からのエントランスは非常時のみの利用とし、一般車入口は西側市道に設置します

### ② 一般車と歩行者の敷地出入口を分離

安全に配慮し、一般車と歩行者の動線が交錯しない計画とします

### ③ 専用感染入口を確保

主出入口とは別に救急部門に感染専用入口を確保します

### ④ 病棟は南側に配置

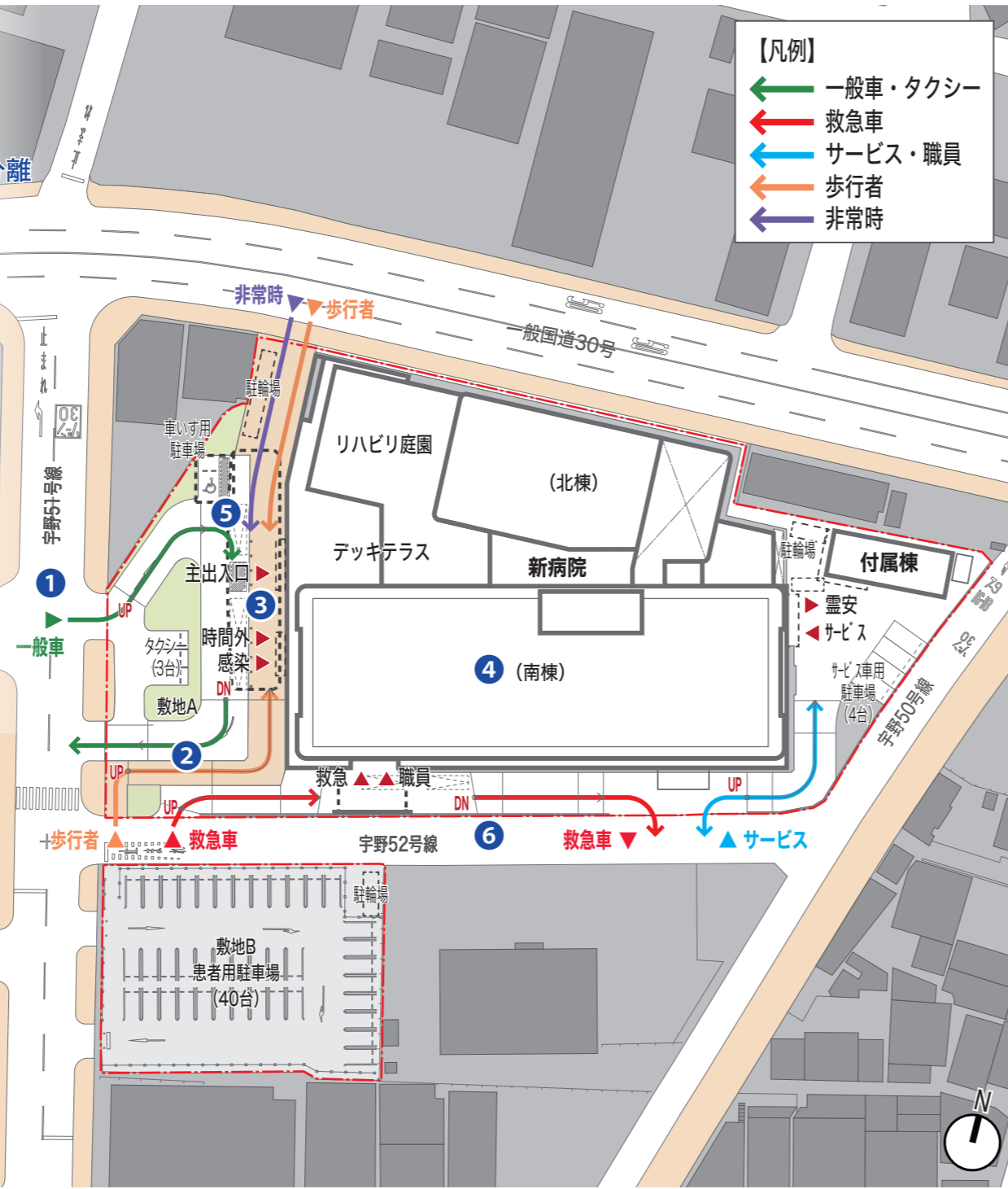
国道の騒音を避け病室の快適性を維持するため、病棟は南側に配置します

### ⑤ 大庇を設けた車寄せ

雨に濡れずに乗り降りできるよう、車寄せ部分と、車いす駐車場部には車両ごと覆う大庇を計画します

### ⑥ マウンドアップし高潮対策

南側市道（宇野52号線）より地盤面を1.5mマウンドアップすることで、敷地内に水を入れない計画とします



配置イメージ



鳥瞰イメージ



北西外観イメージ

## 計画概要

計画地	岡山県玉野市宇野2丁目2061-4	
診療科	内科、外科、整形外科、小児科、泌尿器科、眼科、耳鼻咽喉科 歯科、婦人科、脳神経外科、麻酔科、放射線科、リハビリテーション科	
病床数	190床	回復期リハビリテーション病棟 50床 一般・地域包括ケア病棟 50床 療養病棟 50床 障害者病棟 40床

地域地区	都市計画区域内 市街化区域 準防火地域
用途地域	商業地域
日影規制	周辺規制値 5-3h / 測定面の高さ4m
道路幅員	北側 (国道30号線) 幅員18.0m 西側 (宇野51号線) 幅員15.0m 南側 (宇野52号線) 幅員6.0m 東側 (宇野50号線) 幅員4.5m

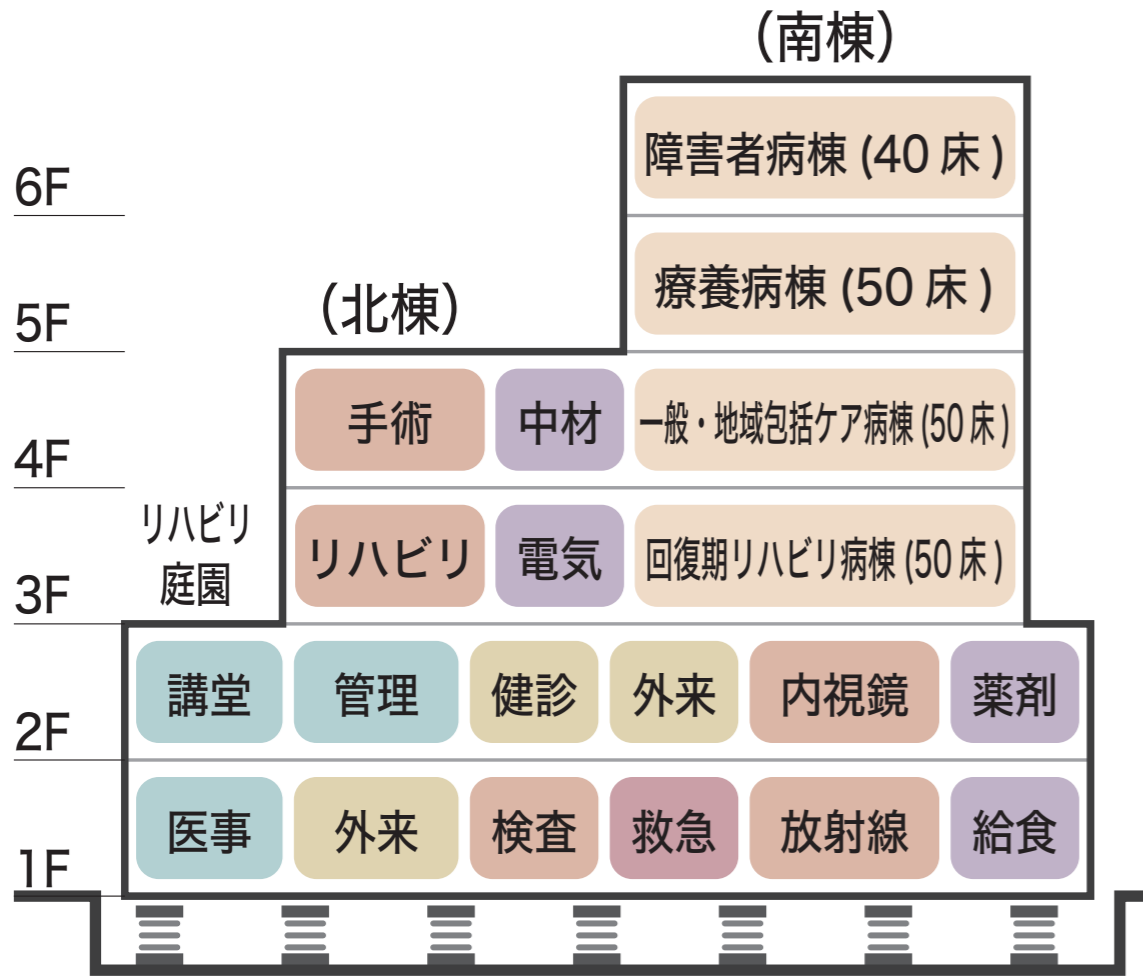
敷地面積	敷地A (旧文化センター及び旧検察庁) 5,833㎡ 敷地B (サンライフ玉野) 1,157㎡ 敷地C (旧文化センター第2駐車場、市営駐車場) 1,929㎡
建築面積*	3,617.65㎡ (建ぺい率: 62.02%)
延床面積*	14,032.82㎡ (容積対象: 13,598.77㎡ 容積率: 233.14%)
構造	RC・S造 (柱: 鉄筋コンクリート、梁: 鉄骨)、免震構造
建物高さ	24.45m (地上6階 棟屋1階)

※建築・延床面積は敷地Aの建物を合計した面積



# 玉野医療センター新病院 概要②

## ■ 断面構成

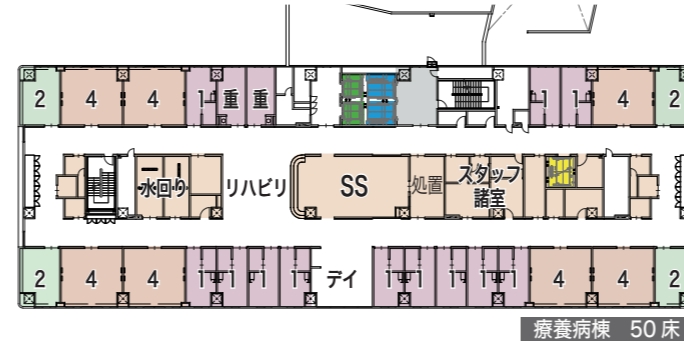


断面構成イメージ



エントランス正面イメージ

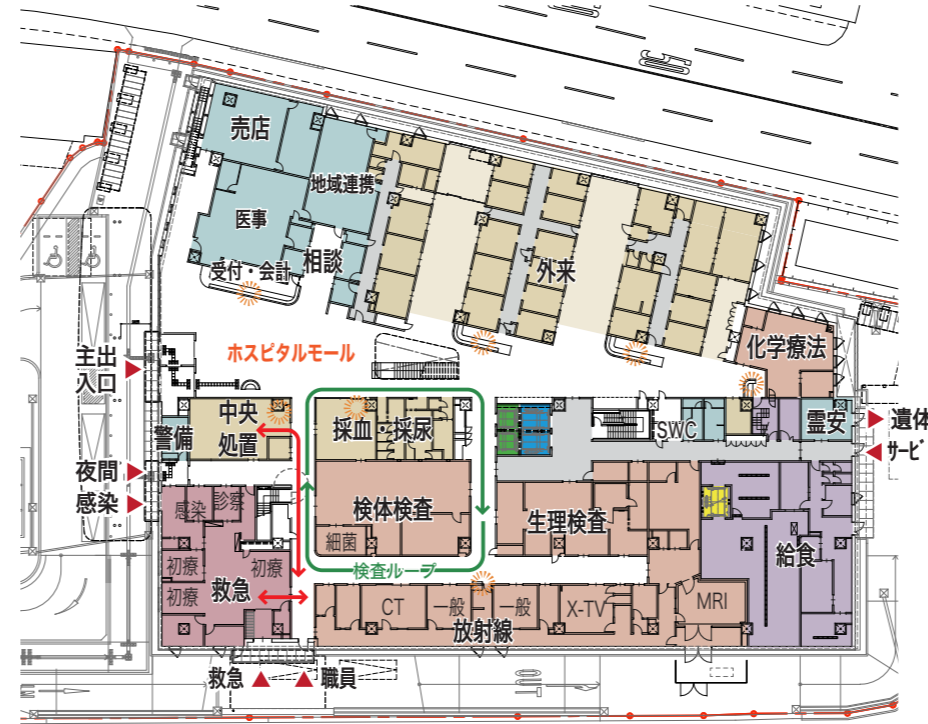
## ■ 5F：療養病棟



## ■ 3F：回復期リハビリ病棟と隣接した豊かなリハビリ環境を完備

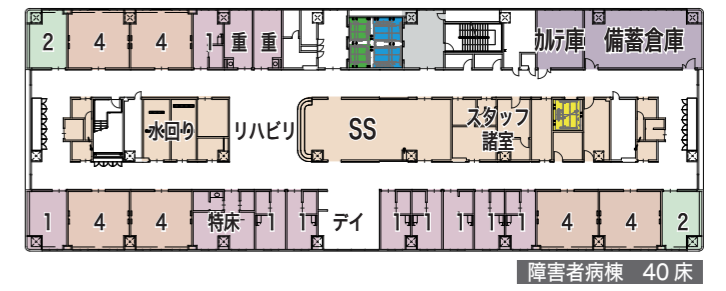


## ■ 1F：ワンフロアで完結できるように一般の外来関連部門を集約



【凡例】 ← 救急動線 ← 患者・見舞動線 ← スタッフ動線

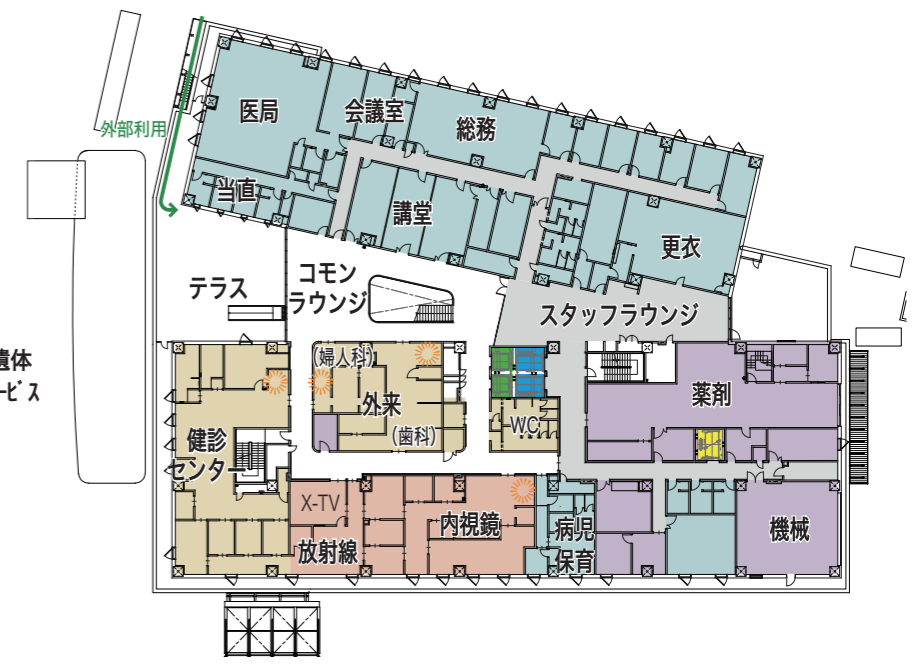
## ■ 6F：障害者病棟



## ■ 4F：一般病棟・地域包括ケア病棟と手術部門を同フロアに集約



## ■ 2F：管理部門を集約配置 特殊外来・健診関連部門を配置



病棟全体個室率 28.4%

平面イメージ