

観光協会からのお知らせ

『マリノフェスティバル・インたまの2010』フォトコンテスト

■テーマ／「マリノフェスティバル・インたまの2010」のイベント写真及び市内の風景写真（平成21年10月～平成22年9月末日までに撮影したもの）

■締切／10月8日(金)必着

※応募用紙は、各市民センター、観光協会、観光案内所等にあります。



イルミネーションをご寄贈ください！

7月17日(土)に渋川公園で「日比・渋川かつから」が大会を開催します。今年も公園内の立ち木をライトアップし、藤棚をイルミネーションで飾り付けてイベントを盛り上げます。

幻想的な雰囲気の中で踊り子たち、ご来場の皆さんに楽しんでいただくため、藤棚を飾るイルミネーションのご寄贈をお願いします。

倉庫や押入れに眠っているイルミネーションがありましたら、6月19日(土)までにお持ちいただくか、ご連絡ください。

観光イベントスタッフ募集

マリノフェスティバル・インたまのや、瀬戸内国際芸術祭に関連する行事などの観光イベントスタッフ(愛称 ののちゃんず)を募集します。

■対象／市内在住の人

■募集人員／5人

■時給／1000円

■期間／7月1日(木)～10月31日(日)

■申込方法／履歴書をお持ちください。

■応募期間／6月1日(火)～15日(火)

渋川海水浴場アルバイト募集

■対象／市内在住の大学生他(期間中随時募集)

■募集人員／12人

■日給／屋外 6000円

屋内 5400円

■期間／6月27日(日)～8月29日(日)(予定)

■申込方法／履歴書をお持ちください。

◆問合せ／(社)玉野市観光協会 ☎21・3486

王子が岳パークセンター営業のお知らせ

■営業時間／11時～16時頃(4月～9月)

■定休日／毎週月曜日(悪天候の場合は休業します)

■問合せ／王子が岳パークセンター ☎086・477・6988

みやまスポーツクラブ水泳教室生募集

初心者から上級者までレベルに応じた泳法を指導します。

■期間／初回7月1日(木)～11日(日)(全8回)

※詳しい日時等は、お問い合わせください。

■場所／スポーツセンター

■対象／小学生

■定員／30人

■受講料／5000円

■保険料／600円

■申込み・問合せ／みやまスポーツクラブ事務局(スポーツセンター内)

☎31・0888

「われら瀬戸内探険隊」隊員募集

■期間／8月3日(火)～6日(金)(3泊4日)

■場所／渋川青年の家、渋川海岸周辺

■内容／テント泊、野外炊事、シーカヤック、キャンプファイヤー、ウミホタル観察ほか

■対象／小学5年生～中学3年生

■定員／50人

■参加費／12000円

(食費、傷害保険料、記念品写真代等)

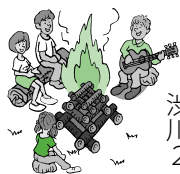
■申込方法／所定の申込用紙に必要事項を記入の上、返信用封筒(宛名記入・80円切手貼付)を同封し、郵送でお申し込みください。

申込用紙は渋川青年の家にあります。

■申込期間／6月1日(火)～7月9日(金)必着

■申込み・問合せ／渋川青年の家(木村・窪田) ☎81・8039

〒706・0028 渋川2・7・1



玉野市スポーツ振興財団からのお知らせ

ボウリング教室(1期)受講生募集!

■期間／7月5日(月)～8月9日(月)(毎週月曜日 全6回) 19時～21時

■場所／宇野港ボウル

■定員／先着15人

■対象／成人

■参加費／1人3000円(別途貸靴代が必要)

■申込期間／6月3日(木)9時～25日(金)

第19回玉野市民ナイターサッカー大会参加チーム募集!

■期間／7月1日(木)～8月6日(金)

■場所／玉原運動公園

■参加費／

1チーム 10000円

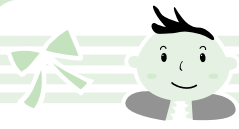
■申込方法／参加費を添えて、レクレセンター窓口でお申し込みください。

■申込期間／6月1日(火)～10日(木)

■組合せ抽選会／6月16日(水) 18時～

■申込み・問合せ／玉野市スポーツ振興財団(レクレセンター内)(月曜日は休み)

☎32・3709



子育て応援ページ



子育て支援センターだより ～あなたの子育て応援します～ (子育て支援センターを中心に市内保育園も一緒に応援します)

子育て広場(園庭開放)へどうぞ!

- 開放日**／毎週火・木曜日(9時半～11時)
- 対象**／就学前の子どもと保護者ならどなたでもどうぞ。
- ※各保育園の園庭開放日(支援センター以外)
- 【6月実施日】田井9・23日 宇野9・23日
玉8・25日 和田9・23日 渋川2・16日
槌ヶ原2・23日 大崎9・23日 八浜9・23日
後閑2・23日 サンマリン9・23日
鉾立9・23日 紅陽台ちどり9・23日

子育て相談のお知らせ

- 子育てに関する相談を随時お受けします。
- 利用日**／月～金曜日(電話又は来園)
- ※月1回保健師が来園し、発育・健康等についての相談をお受けします。
- 【保健師来園日】
玉原保育園 6月8日(火)10時～11時
築港ちどり保育園 6月17日(木)10時～11時

子育て広場(プレイルーム)へどうぞ!

- 毎週、水曜日に保育士が訪問しています。
- 時間**／10時半～11時半
- 場所**／すこやかセンター プレイルーム

一時保育のご案内(登録制)

- 冠婚葬祭、仕事、病気などで一時的に子育てができないときに、あらかじめ登録した上で、お子さんをお預かりします。
- 利用資格**／住民票が玉野市にあり、保育園に通っていないお子さん(6か月～就学前)
- 利用日数**／週3日、又は月13日以内
- 利用料金**／1日1800円
(おやつ・昼食を含む)
- 実施場所**／各子育て支援センター、サンマリン保育園(☎43-9880)
- ※登録時には、印鑑をお持ちください。
- 《問合せ・連絡先》
玉野市地域子育て支援センター
築港ちどり保育園 築港2-15-16 ☎21-3347
玉原保育園 玉原2-7-14 ☎31-6192
住民子育て課 市役所内 ☎32-5554



親子の健康づくり☎31-3310

日曜日	事業名	時間	場所	
4 金	乳児健診(21年7月生)	13時15分～14時	すこやかセンター	
7 月	★わんぱく教室	15時45分～16時45分		
8 火	3歳児健診(18年12月生)	13時15分～14時		
9 水	育児相談	10時～11時		
14 月	★幼児の心理相談	13時～		
	★わんぱく教室	15時45分～16時45分		
17 木	1歳6か月児健診(20年11月生)	13時15分～14時		
21 月	★わんぱく教室	15時45分～16時45分		
23 水	らくらく離乳食教室	13時半～15時		
24 木	★幼児の心理相談	13時～		
28 月	★わんぱく教室	15時45分～16時45分		
7/2 金	乳児健診(21年8月生)	13時15分～14時		
				場所：荘内市民センター
3 木	にこにこ子育て相談	10時～11時		

すくすく親子アレルギー教室

- 一緒にアレルギーの予防法を学んだり、育児の悩みをお話ししませんか?
- 日時**／6月10日(木) 13時半～15時
- 場所**／すこやかセンター
- 対象**／子どものアレルギーに関心のある人
- 内容**／保育士による親子遊び、「アレルギーについて」小児科の先生のお話、栄養士のお話、アレルギー予防のおやつを試食等
- 料金**／無料
- 申込期限**／6月9日(水)
- ※託児あり。ベビーカーやおんぶひもをお持ちください。
- 申込み・問合せ**／すこやかセンター ☎31-3310

広告



子育て応援ページ



児童館だより ☎32-3778

●わくわくランド（巡回児童館）

日時／6月25日（金）10時～11時

場所／田井市民センター

内容／手遊び、パネルシアター、エアージャンプ、
つくって遊ぼう（七夕飾り）

参加
自由

●にこにこタイム

乳幼児親子の遊びの時間です。

日時／6月11日（金）10時半～11時

参加
自由

●えほんの時間

絵本や紙芝居などの読み聞かせをします。

日時／6月2日（水）、9日（水）、16日（水）、
23日（水）、30日（水）、
10時半～（30分程度）

対象／乳幼児親子

参加
自由

●作って遊ぼう！

魔法のカードを作ってみよう！

～君もマジシャンになれる？！～

日時／6月12日（土）10時半～11時半

対象／小学生（保護者同伴であれば、4歳児
以上も参加可）

定員／15人

参加費／材料代 30円

準備物／はさみ、ペイントマーカー、カッター
ナイフ、鉛筆、消しゴム

申込期限／定員に達し次第終了。電話可。

●マイ箸作り&そうめんを食べよう！

マイ箸（竹細工）を作った後、みんなでそうめん
を食べよう。

日時／7月3日（土）9時半～11時半

対象／小学生（1・2年生は保護者同伴）

定員／先着20人

参加費／150円

準備物／手拭きタオル、上靴、小刀（自宅にある人）

申込期限／6月13日（日）9時から受付開始。

定員に達し次第終了。電話可。

※家族分のみ申込みを受け付けます。

●なかよしパーク

ボールプールやすべり台などを使って
身体を動かして遊ぼう！

日時／6月4日（金）10時半～11時

対象／幼児（2～3歳児）親子

参加
自由

●子育てファミサポ情報

カブラで遊ぼう！～子育てファミサポ交流会～

日時／6月26日（土）9時半～11時半

場所／児童館

定員／先着30人 ※会員は参加自由

お子さん（年齢問わず）が参加される場合
は保護者同伴。家族分のみ申込みを受け付
けます。

参加費／無料

申込期限／6月6日（日）9時から受付開始。

定員に達し次第終了。電話可。

詳しくは子育てファミリー・サポート・センター
（児童館内）にお問い合わせください。

休館日

7日（月）、14日（月）、21日（月）、25日（金）、
26日（土）13時まで、28日（月）

6・7月幼稚園園庭開放日

市内の幼稚園では、園庭開放日に未就園児とその
保護者を対象に、在園児や同世代の子どもたちとの
ふれあいや、楽しい遊びを計画しています。ぜひ遊び
にきてください。

※詳しくは、参加希望の幼稚園に直接お問い合わせください。

園名	日時	内容
宇野幼稚園 ☎21-3047	6月3日（木） 10時～11時	一緒に遊ぼう
玉幼稚園 ☎21-2402	7月8日（木） 10時～12時	カレーパーティーだよ
玉原幼稚園 ☎31-7863	6月24日（木） 10時～11時	一緒に遊ぼう
	7月7日（水） 10時～11時半	七夕祭りを楽しもう
和田幼稚園 ☎81-1884	6月28日（月） 10時～11時半	水遊びを楽しもう
日比幼稚園 ☎81-7069	7月6日（火） 10時～11時	一緒に遊ぼう

広告

文化センターガイド

●ギャラリー

6月1日(火)～6日(日) 銚立写友会創立 30 周年記念写真展
 6月10日(木)～13日(日) 玉野市文化祭春季華道展
 6月23日(水)～27日(日) 第31回玉野水墨展
 6月30日(水)～7月4日(日) 第22回光葉会書道展

●ホール

6月27日(日)13時～16時半 貝の会ピアノ発表会



中央公民館
☎31-3711

新着図書のご案内

人生で大切にすること ビル・ゲイツ・シニア
 松浦弥太郎の仕事術 松浦 弥太郎
 裁判百年史ものがたり 夏樹 静子
 死にゆく者の礼儀 遥 洋子
 食材目利き手帖 脇坂 真史
 信念を貫く 松井 秀喜
 日本語は亡びない 金谷 武洋
 頭の旅 外山 滋比古
 神苦楽島 上・下 内田 康夫
 マドンナ・ヴェルデ 海堂 尊
 あすなる三三七拍子 重松 清
 命もいらす名もいらす 上・下 山本 兼一

※最新の着図書については、図書館だよりをご覧ください。(各市民センターにあります)

図書館 News

(社)玉野法人会から、憩いの読書室に書架と郷土出身の著作本の寄贈がありました。ぜひご利用ください。

おはなしとんとんランド

とき 6月12日(土) **入場無料**
 11時～11時半
 ところ 文化センター1階 憩いの読書室
 テーマ 雨の日の本
 内容 絵本・紙芝居の読み聞かせ

おはなしのひろば

とき 6月27日(日) **入場無料**
 11時～11時45分
 ところ 文化センター2階 和室
 テーマ えいごであそぼ!
 内容 読み聞かせ、えいごゲームなど

6月の展示コーナー

次のテーマに沿った本を展示しています!
 〈一般書〉話題になった新書本
 〈児童書〉えいごであそぼ!

移動図書館めばる号の巡回

※天候により運休する場合があります。

6月2日 (第1水曜日)	10時～10時半 10時50分～11時半 14時～14時半	大崎公民館 横田公民館 日比幼稚園前
6月9日 (第2水曜日)	10時～10時半 10時50分～11時半 14時～14時半	玉原公園(交番となり) 荘内南幼稚園前 向日比1丁目コミュニティハウス
6月18日 (第3金曜日)	10時～10時半 11時～11時半	さくらのさく郷 ケアハウス コスモス

6月の図書館休館日

7(月)、14(月)、20(日)、28(月)、30(水)

図書館 ☎31-3712

広告

相談のページ



市民相談室での相談 (市役所1階 ☎32-5506)

◆市民法律相談 (予約制)

- ①6月10日(木) 13時～16時
(予約) 6月1日から市民相談室へ
- ②7月9日(金) 13時～16時
(予約) 7月1日から市民相談室へ

男女共同参画相談支援センターでの相談

(日の出ふれあい会館内 ☎33-7867)

◆男女共同参画の日常相談

水・祝日を除く毎日9時～16時

◆男女共同参画の法律相談 (予約制)

6月19日(土) 13時～16時

青少年育成センターでの相談 (☎33-5115)

◆青少年相談

毎週(月)～(金) 9時～17時

◆学校問題相談

毎週水曜日 14時～17時15分

◆県中央児童相談

6月24日(木) 10時～

社会福祉協議会での相談 (☎31-5601)

◆介護相談

平日 8時～17時15分

◆心配ごと相談

毎週金曜日 13時半～15時半

◆法律相談 (予約制)

6月22日(火) 10時～15時

◆財産問題相談 (予約制)

6月8日(火) 10時～15時

その他

◆身体障害者相談

毎週月曜日(祝日は除く) 10時～15時
すこやかセンター障害者連絡交流室
(問合せ) ☎32-3840

◆知的障害者(児)相談

毎週月曜日(祝日は除く) 10時～15時
福祉作業所「ワークハウスかもめ」
宇野1-30-11
(問合せ) ☎21-3758

◆年金・労務相談 (予約制)

- ①6月8日(火) 13時～15時
田井市民センター
(予約) 6月1日から岡山県社会保険労務士会へ
- ②7月13日(火) 13時～15時
玉市民センター
(予約) 7月1日から岡山県社会保険労務士会へ

①解雇・労働時間など

②労災保険・雇用保険など

③老齢年金・遺族年金など

☎086-226-0164

◆精神保健福祉相談

6月21日(月) 13時半～15時
こころの里

(予約) 備前保健所 ☎086-272-3934

※6月18日(金) までに予約してください。

◆調停相談

6月8日(火) 13時～15時
文化センター 楽屋

(問合せ) 玉野調停協会 ☎21-2908

◆特設人権相談

6月1日(火) 10時～15時
レクレセンター

(問合せ) 市民相談室 ☎32-5506

◆市民法律相談

6月25日(金) 13時～16時
八浜市民センター

(予約) 6月1日から市民相談室へ ☎32-5506

◆なやみごと相談 (行政・人権相談)

6月21日(月) 9時～12時
和田市民センター

(問合せ) 市民相談室 ☎32-5506

◆住宅無料相談会 (リフォームなど)

7月12日(月) 13時半～
水道庁舎1階 会議室

(予約) 6月30日までに都市計画課へ ☎32-5544

◆年金相談 (予約制)

7月6日・13日・27日(火)
10時～12時・13時～16時
水道庁舎1階 大会議室

7月20日(火)

10時～12時・13時～16時
玉市民センター

(予約) 6月1日から岡山西年金事務所(旧岡山西社会保険事務所)へお申し込みください。

☎086-214-6541

☎ 32・5590
休日・夜間窓口

☎ 32・5534
介護保険

☎ 32・5528
国民健康保険・後期高齢者保険
保険課

☎ 32・5520
ごみ・消費生活・環境保全
生活環境課

☎ 32・5510
市税・所得証明・納税証明
税務課

☎ 32・5521
住民票・戸籍・印鑑証明
住民子育て課

☎ 32・5588
代表電話

市役所の主な問合せ先



保健のページ

成人の健康づくり 場所：すこやかセンター

23 水 フレッシュ体操教室 10時～11時半
いきいき体操教室 13時半～15時

骨粗しょう症検診 対象：18歳～70歳までの女性

※ストッキングの着用は避けてください 料金：500円

6/4 金 すこやかセンター 13時半～14時半
7/2 金

特定健康診査・大腸がん検診・前立腺がん検診・肝炎ウイルス検査

15 火 すこやかセンター
16 水 荘内市民センター
17 木 田井市民センター
21 月 日の出ふれあい会館
22 火 和田市民センター
23 水 渋川コミュニティハウス 8時～10時半
25 金 児童館
27 日 荘内市民センター
28 月 大崎公民館
29 火 日比市民センター
30 水 八浜市民センター

胸部レントゲン検診

1 火 日比市民センター 9時半～11時
東紅陽台1丁目集会所 14時～15時
2 水 すこやかセンター 9時半～11時
玉原市民センター 13時半～15時

※検診等の詳しい内容については、各戸配布の「まるごと検診ガイドブック」をご覧ください。

市民病院情報コーナー ☎31-2101

●糖尿病教室

期日：(第1回) 6月9日(水)
(第2回) 6月23日(水)
時間：(第1回) 13時～14時半
(第2回) 13時半～15時
場所：2階ドック控室

●脳ドック(要予約)

日時：毎週月曜日 10時～
場所：2階ドック室

●マタニティスクール(後期)

期日：6月17日(木)
時間：13時半～15時半
場所：2階講堂

子宮がん検診

※集団検診は9月以降の実施です。

対象	20歳以上の女性	
予約	必要(下記医療機関にご予約を)	
検診内容	問診、視診及び内診及び子宮頸部の細胞診	
実施期間	6月～平成23年1月	
受付時間	各病院、医院の診療時間	
料金	1,600円(70歳以上：500円)	
結果通知	医療機関から郵送通知	
個別実施	玉野市民病院(宇野)	☎31-2101
医療機関 (地区別50音順)	油原医院(和田)	☎81-8235
	片山産婦人科医院(長尾)	☎71-4688

各種問合せ

すこやかセンター
☎31-3310



6月の休日当番医 ※診療時間/9時～17時 (歯科9時～12時)

日	内科	外科	歯科
6	満木内科小児科 (用吉)71-0747	松尾医院 (宇野)32-4662	赤木歯科医院 (築港)31-1771
13	たなべ内科 (八浜)51-3600	みやもと整形外科医院 (東紅陽台)71-3030	井上(泰)歯科医院 (八浜町八浜)51-3360
20	油原医院 (和田)81-8235	玉野三井病院 (玉)31-4187	あさの歯科医院 (玉原)31-7722
27	こやま医院 (八浜町見石)51-3333	玉野市民病院 (宇野)31-2101	石田歯科医院 (宇野)32-2882
7/4	おおが内科眼科 (羽根崎町)81-1696	宇野八丁目クリニック (宇野)33-8080	赤司歯科医院 (宇野)32-1289

小児救急医療電話相談 #8000、又は 086-272-9939
休日：18時～23時 休日：19時～23時

広告



くらしのガイド

納期のお知らせ

市県民税（普通徴収）
（1期）納期限 6月30日

6月水道当番表

期間（日）	当番業者	電話
5/31～6/6	（有）エンセイ建設（玉）	☎21-3936
6/7～13	（有）妹尾設備（田井）	☎32-3344
6/14～20	三宅設備（田井）	☎31-4438
6/21～27	豊工業（宇野）	☎31-7330
6/28～7/4	（株）あおい設備（南七区）	☎51-2728

○東兎・山田地区は（有）コーサン商会（☎66-5219）へ
 ○期間は、月曜日朝8時～翌週月曜日朝8時
 都合によって変更する場合があります。

【問合せ】水道課 ☎33-9666

KCT番組表

アナログ13チャンネル
 デジタル312チャンネル

6月の放送スケジュール

9:30 たまのニュース	20:30 再放送番組
14:30 たまのニュース	0:30 たまのニュース
15:30 再放送番組	1:30 再放送番組
19:30 たまのニュース	

★たまのニュース

KCTワイドで放送された玉野市の出来事をまとめて、前半と後半に分けて放送します。

★再放送番組

これまでに放送した市民チャンネルを放送します。
 ※議会放映時は一部番組を変更します。

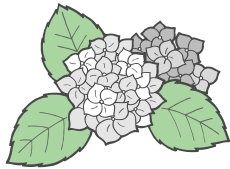
【問合せ】総合政策課 ☎32-5533

6月 玉野けいりん

別府記念場外（GⅢ）
 1（火）
 高松宮記念杯大津びわこ場外（GⅠ）
 3（木）、4（金）
 われは海の子賞（FⅡ）
 5（土）、6（日）、7（月）
 ※5、6〔高松宮記念杯〕全レース併売
 小松島S級場外（FⅠ）
 9（水）、10（木）、11（金）
 ※8〔京王閣S級〕全レース併売
 弥彦記念場外（GⅢ）
 12（土）、13（日）、14（月）、15（火）
 防府S級場外（FⅠ）
 16（水）、17（木）、18（金）
 四日市記念場外（GⅢ）
 19（土）、20（日）、21（月）、22（火）
 久留米記念場外（GⅢ）
 25（金）、26（土）、27（日）
 両備バス杯（FⅠ）
 28（月）、29（火）、30（水）
 ※28〔久留米記念〕全レース併売
 開催案内と配当金 電投番号61#
 0180-998866（レース実況）
 0180-998811（2車単・3連単）
 0180-998812（2枠複・2枠単・2車複・3連複・ワイド）
 玉野けいりんの収益金は皆さんの暮らしに役立っています。

編集後記

今月の特集は「梅雨」。岡山県は「晴れの国」を標語にしているだけあって、雨の日は少ないようです。しかし、3月・4月は例年に比べ雨や雪（！）の日が多く、暖かくなったり寒くなったりと、変な天気だった気がします。間もなく梅雨入り。雨降りの日も嫌いなのですが、広報担当としてはせめて取材の日くらいはカラッと晴れてほしいものです。



広告

Town News

《市内でのイベント等をご紹介します》

渋川藤まつり

今年も渋川からイベントがスタート

4月29日、渋川公園でマリソフエスティバル・インたまの2010オーブニングセレモニーが行われ、今年度のイベントがスタートしました。また、式典に引き続き第24回渋川藤まつりが行われ、カッカカラカなどの踊りや和太鼓演奏等があり、当日は強風にもかかわらず、多くの来場者でにぎわいました。



こどもふれあいまつり

こどもが主役のイベント!

5月5日にみやま公園で、こどもふれあいまつりが行われ、多くの来場者が訪れました。快晴に恵まれた会場では、キャラクターショーや工作教室、保育園の先生によるミニゲームなどがあり、子どもたちの歓声でにぎわいました。また、ダンボールで作った巨大迷路では悪戦苦闘し、泣き出す子もいました。



6月 市役所本庁の窓口業務延長日

住民票・税証明の発行等、取扱業務は限られます。詳しくは担当課へお問い合わせください。

日	月	火	水	木	金	土
		1	2	3	4	5
6	7	8	9	10	11	12
13	14	15	16	17	18	19
20	21	22	23	24	25	26
27	28	29	30			

● 毎週水曜日 8時半～19時 時間延長
 ● 第1日曜日 8時半～17時15分開庁

人口の動き

H22 5.1 現在 ※ () 内は前月比

- 世帯数 27,920(38)
 - 人口 65,781(-15)
 - 男 32,072(15)
 - 女 33,709(-30)
- (内訳)
- 出生 34人
 - 死亡 72人
 - 転入 190人
 - 転出 167人

たまの地域人づくり大学開校記念特別講演



5月16日、文化センターで堀尾正明氏による地域活動についての講演会が行われました。たまの地域人づくり大学は生活に役立つ講座を行っています。ぜひご参加ください。
 ※関連記事 P14

宇野港クルーズ客船入港情報

入港情報はありません。



発行編集

岡山県玉野市総務部総合政策課 〒706-8510 岡山県玉野市宇野1-27-1
 TEL 0863 (32) 5533 FAX 0863 (32) 5507
<http://www.city.tamano.okayama.jp> / Eメール kouhou@city.tamano.okayama.jp



玉野市の広報紙は環境にやさしい大豆インキを使用しています