



- 日時／8月22日(日)9時～
- 場所／玉原総合運動公園テニスコート
- 種目／一般男子・女子(いずれも高校生を含む)、中学生男子・女子
- ※全種目ダブルス
- 参加資格／市内在住、又は勤務、在学及び市内既存クラブに所属する人
- 参加料(1組)／一般 2000円
高校生・中学生 1000円
- 申込方法／はがきに種目、所属(学校名)、氏名、電話番号を記入の上、お申し込みください。
- 申込み／榎 清人方
玉野市ソフトテニス連盟
〒706・0011
宇野5・23・5
- 申込締切／8月13日(金)
- 問合せ／玉野市ソフトテニス連盟(榎)
☎32・0556

第39回玉野市民ソフトテニス大会

スポーツで爽やかな汗を流しませんか!



スポ・レク・チャレンジ参加者募集!!

ドッジボールやストラックアウトなど、スポーツ・レクリエーションにチャレンジしよう!

- 日時／8月21日(土) 13時半～17時
- 場所／レクレセンター
- 対象／小学生
- 参加費／1人 100円(保険料込み)
- 持ち物／運動のできる服装、体育館シューズ、タオル、飲み物、着替え
- 申込締切／8月15日(日)

スポーツクラブ教室(2期)受講生募集!!

◇レクレセンター

教室名	対象	定員	曜日	回数	開講予定日	時間
幼児フィットネス	幼児(2歳から)	30	木	12	9/2	10時～11時半
新体操	小学生以上	50	火	15	9/14	17時～18時半
ジュニアバドミントン	小4～中学生	30	水	15	9/1	18時半～20時半
バドミントン	高校生以上	30	水	15	9/1	19時半～21時半
初めてのヒップホップ	小・中学生	35	金	15	9/3	18時～19時
ミセスのためのやさしいダンス	成人女性	30	金	15	9/3	20時半～21時半
インドアテニス(初級)	成人	10	金	10	9/3	10時～12時
ジュニアバレーボール	小・中学生	30	火	15	9/7	19時～21時
エアロビクス	成人	40	木	15	8/26	19時半～21時
レクダンス(初級)	成人	30	水	10	9/1	10時～12時
太極拳(初級)	成人	30	金	15	9/3	10時～12時
3B体操(初級)	成人女性	30	木	15	8/26	13時半～15時
リフレッシュヨーガ	成人	25	火	15	9/7	14時半～16時
中高年体育じゅぎょう	中高年	20	水	12	9/1	13時半～15時半

◇玉原運動公園

教室名	対象	定員	曜日	回数	開講予定日	時間
弓道	小学高学年以上	20	水・土	10	10/6	19時～21時
ジュニアソフトテニス	小学生	40	土	12	8/28	14時～16時
ナイターソフトテニス	中学生以上	40	金	12	8/27	20時～22時
ナイターテニス	高校生以上	20	水	12	9/1	18時半～20時
テニス	成人	30	木	12	9/2	13時半～15時半

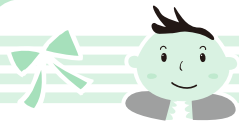
◇その他

教室名	対象	定員	曜日	回数	開講予定日	時間
エンジョイフィットサル	中学生以上の女性	30	水	10	9/29	19時～21時
ゴルフ(ショートコースレッスン付)	成人	25	木	12	9/9	13時～15時
ウォークポーター(ウォーキング)	成人	15	火	12	9/7	10時～12時

■申込期間／8月5日(木)9時～18日(水)
(エンジョイフィットサル及び弓道教室は9月17日まで)
※定員になり次第締め切りますので、お早めにお申し込みください。
※教室によっては、別途実費が必要になる場合があります。
詳しくは、お問い合わせください。

■申込み・問合せ／玉野市スポーツ振興財団(レクレセンター内) ☎32-3709(月曜日は休館)

広告



子育て応援ページ



子育て支援センターだより ～あなたの子育て応援します～

(子育て支援センターを中心に市内保育園も一緒に応援します)

子育て広場(園庭開放)へどうぞ!

- 開放日/毎週火・木曜日(9時半～11時)
 - 対象/就学前の子どもと保護者ならどなたでも。
 - 園開放行事/8月5日(木)
手形をとろう・・・各支援センター
- ※支援センター以外の保育園でも、園庭開放を実施しています。
※水あそびをする園が多いので、着替えとタオル、水筒を持って遊びに来てください。
- 【8月実施日】** 田井4日 宇野4・25日
玉6・20日 和田4・25日 渋川4日
槌ヶ原4日 大崎3日 八浜4・25日
後閑4・18日 サンマリン25日
鉾立4・18日 紅陽台ちどり11・25日

子育て広場で一緒に遊ぼう!

毎週、水曜日に保育士が訪問しています。
子育て相談もお受けします。気軽に声をかけてください。

- 時間/10時半～11時半
- 場所/すこやかセンター プレイルーム

子育て相談のお知らせ

子育て支援センターでは、子育てに関する相談を随時お受けしています。

- 利用日/月～金曜日(電話又は来園)



機関紙配布について

機関紙“子育て支援センターだより”は、年に6回発行しています。

各支援センター、保育園、幼稚園、市民センター、すこやかセンター、児童館で常時配布していますのでご利用ください。

《問合せ・連絡先》

- 玉野市地域子育て支援センター
- 築港ちどり保育園 築港2-15-16 ☎21-3347
- 玉原保育園 玉原2-7-41 ☎31-6192
- 住民子育て課 市役所内 ☎32-5554

エンゼルスクール

～エンゼルを迎えるハッピーな人へ～

家族みんなが協力して元気な赤ちゃんを迎え、楽しく育児をしていただくための教室です。

パートナー・家族等の妊婦体験や沐浴・赤ちゃんの抱っこ体験、先輩パパママ・赤ちゃんとの交流会を通して、どんな子育てをしていきたいか考える機会を持ってみませんか?

- 日時/9月6日(月)
10時～11時半
- 場所/すこやかセンター
- 対象/妊婦、パートナー、家族等
- 定員/先着10組
- 参加費/無料
- 申込み・問合せ/すこやかセンター
☎31-3310



広告



子育て応援ページ

児童館だより ☎32-3778

●えほんの時間

絵本、紙芝居などの読み聞かせ

日時／8月4日(水)、11日(水)、18日(水)、
25日(水) 10時半～

対象／乳幼児親子

参加費／無料

参加
自由

●ひやっとドッキリ！お化け屋敷

児童館内に登場したお化け屋敷を

ぜひお楽しみください。

日時／8月8日(日)

【第1部】10時～10時45分

【第2部】11時15分～12時

定員／【第1部】当日先着50人

【第2部】当日先着50人

参加費／無料

参加
自由



●チャレンジランキング

～チャンピオンをめざそう！～

期間／8月21日(土)まで

内容／

○豆30つぶつまみ…豆30粒を皿から皿へと、わりばしでうつした時間が記録。

○ペットボトルキャップ積みバランス…ペットボトルのふたを親指、人差し指、中指でつまみ、1分間でその上に積み重ねたキャップの数が記録。

○きつつきチャレンジ…「き」・「つ」・「つ」・「き」の順番に進んでいこう。通った数が記録となります。

○赤ずきんチャレンジ…赤ずきんの家からおばあちゃんの家までオオカミに捕まらないようにいちごをつみながら進んで行こう！いちごを多くつんだ人がチャンピオン。

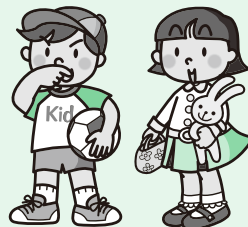
参加
自由

●わくわくクラブ(母親クラブ) 会員募集！

地域や年齢を超えて、子育ての話をしたり、講演会や様々な講座、交流会に参加して友達の輪を広げてみませんか。詳しくは児童館までお問い合わせください。

休館日

1日(日)、2日(月)、9日(月)、13日(金)、16日(月)、
23日(月)、30日(月)



親子の健康づくり ☎31-3310

★印の行事は予約制		場所：すこやかセンター
日 曜日	事業名	時 間
2 月	★わんぱく教室	15時45分～16時45分
6 金	乳児健診(21年9月生)	13時15分～14時
9 月	★幼児の心理相談	9時～
10 火	3歳児健診(19年2月生)	13時15分～14時
11 水	育児相談	10時～11時
19 木	1歳6か月児健診(21年1月生)	13時15分～14時
26 木	★幼児の心理相談	9時～12時
27 金	★幼児の心理相談	13時～
30 月	★わんぱく教室	15時45分～16時45分
9/3 金	乳児健診(21年10月生)	13時15分～14時
		場所：庄内市民センター
8/5 木	にこにこ子育て相談	10時～11時

広告

文化センターガイド

●ホール

- 8月7日(土) 13時半～16時半 河原音楽教室ピアノ発表会
- 8月14日(土) 14時～16時 阪西敬子門下生こころ音楽教室
- 8月21日(土) 14時～16時 小野文子門下生ピアノコンサート
- 8月28日(土) 13時～16時 武部ピアノ教室ピアノ発表会



たまの地域人づくり大学

- 8月1日(日) 10時～12時 『NPO 法人立ち上げ支援講座』
- 16時～17時半 『ゆかたde変身! 花火ナイト』
- 8月8日(日) 10時～12時 『コミュニティ・ビジネス基本講座』
- 8月22日(日) 10時～11時半 『子育て支援講座』
- 8月29日(日) 9時～12時 『普通救命講習Ⅰ』

中央公民館
☎31-3711

新着図書のご案内

- 電子書籍の衝撃 佐々木 俊尚
- 樺美智子聖少女伝説 江刺 昭子
- これからの「正義」の話をしよう マイケル・サンデル
- 限界集落 曾根 英二
- お金で騙される人、騙されない人 副島 隆彦
- 体脂肪計タニタの社員食堂 タニタ
- 落葉隻語ことばのかたみ 多田 富雄
- 乳のごとき故郷 藤沢 周平
- きみが見つける物語 あさの あつこ
- 明日の空 貫井 徳郎
- すれ違う背中を 乃南 アサ
- 小暮写真館 宮部 みゆき

※最新の最新着図書については、図書館だよりをご覧ください。(各市民センターにあります)

おはなしとんどんランド

- とき 8月14日(土) 11時～11時半 **入場無料**
- ところ 文化センター1階 憩いの読書室
- テーマ こわいかな・おばけの絵本
- 内容 読み聞かせなど

おはなしのひろば

- とき 8月28日(土) 11時～11時45分 **入場無料**
- ところ 文化センター1階 第1研修室
- テーマ 虫のおはなし
- 内容 読み聞かせなど

8月の展示コーナー

次のテーマに沿った本を展示しています!
(一般書)夏の夜の読書
(児童書)虫のおはなし

移動図書館めばる号の巡回

※天候により運休する場合があります。

8月4日 (第1水曜日)	10時～10時半 10時50分～11時半 14時～14時半	大崎公民館 横田公民館 日比幼稚園前
8月11日 (第2水曜日)	10時～10時半 10時50分～11時半 14時～14時半	玉原公園(交番となり) 荘内南幼稚園前 向日比1丁目コミュニティハウス
8月20日 (第3金曜日)	10時～10時半 11時～11時半 11時50分～12時半	さくらのさく郷 ケアハウス コスモス 番田公民館

図書館News

図書館の運営について、市民の皆さんのご意見をいただくため、図書館協議会委員の募集をしています。

詳しくは、18ページをご覧ください。

8月の図書館休館日
2(月)、9(月)、15(日)、23(月)、30(月)

図書館 ☎31-3712

相談のページ



市民相談室での相談 (市役所1階 ☎32-5506)

◆市民法律相談 (予約制)

- ①8月10日(火) 13時～16時
(予約) 8月2日から市民相談室へ
- ②9月10日(金) 13時～16時
(予約) 9月1日から市民相談室へ

男女共同参画相談支援センターでの相談

(日の出ふれあい会館内 ☎33-7867)

◆男女共同参画の日常相談

水・祝日を除く毎日9時～16時

◆男女共同参画の法律相談 (予約制)

8月21日(土) 13時～16時

青少年育成センターでの相談 (☎33-5115)

◆青少年相談

毎週(月)～(金) 9時～17時

◆学校問題相談

毎週水曜日 14時～17時15分

◆県中央児童相談

8月26日(木) 10時～

社会福祉協議会での相談 (☎31-5601)

◆介護相談

平日 8時半～17時15分

◆心配ごと相談

毎週金曜日 13時半～15時半

◆法律相談 (予約制)

8月24日(火) 10時～15時

◆相続・境界等財産の手續相談 (予約制)

8月12日(木) 13時半～15時半

その他

◆身体障害者相談

毎週月曜日(祝日は除く) 10時～15時
すこやかセンター障害者連絡交流室
(問合せ) ☎32-3840

◆知的障害者(児)相談

毎週月曜日(祝日は除く) 10時～15時
福祉作業所「ワークハウスかもめ」
宇野1-30-11
(問合せ) ☎21-3758

◆年金・労務相談 (予約制)

9月14日(火) 13時～15時
和田市民センター

受付内容

- ①解雇・労働時間など
 - ②労災保険・雇用保険など
 - ③老齢年金・遺族年金など
- (予約) 9月1日から岡山県社会保険労務士会へ
☎086-226-0164

◆精神保健福祉相談

8月16日(月) 13時半～15時
こころの里

(予約) 備前保健所 ☎086-272-3934
※8月13日までに予約してください。

◆調停相談

8月17日(火) 13時～15時
文化センター 楽屋

(問合せ) 玉野調停協会 ☎21-2908

◆市民法律相談

8月25日(水) 13時～16時
和田市民センター

(予約) 8月2日から市民相談室へ ☎32-5506

◆なやみごと相談 (行政・人権相談)

8月11日(水) 9時～12時
荘内市民センター

(問合せ) 市民相談室 ☎32-5506

◆住宅無料相談会 (リフォームなど)

9月10日(金) 13時半～
水道庁舎1階 会議室

(予約) 8月31日までに都市計画課へ ☎32-5544

◆年金相談 (予約制)

9月7日・14日・28日(火)
10時～12時・13時～16時
水道庁舎1階 大会議室

9月21日(火)

10時～12時・13時～16時
田井市民センター

(予約) 8月2日から岡山西年金事務所へお申し
込みください。

☎086-214-6541

☎ 32・5590
休日・夜間窓口

☎ 32・5534
介護保険

☎ 32・5528
国民健康保険・後期高齢者保険
保険課

☎ 32・5520
ごみ・消費生活・環境保全
生活環境課

☎ 32・5510
市税・所得証明・納税証明
税務課

☎ 32・5521
住民票・戸籍・印鑑証明
住民子育て課

☎ 32・5588
代表電話

市役所の主な問合せ先



保健のページ

成人の健康づくり 場所：すこやかセンター

25 水 フレッシュ体操教室 10時～11時半
いきいき体操教室 13時半～15時

骨粗しょう症検診 対象：18歳～70歳までの女性

※ストッキングの着用は避けてください 料金：500円

6 金 すこやかセンター 13時半～14時半
9/3 金

胃がん検診 対象：40歳以上

料金：1,100円 (70歳以上：300円)

2 月 すこやかセンター
3 火 田井市民センター
4 水
5 木 文化センター
6 金
9 月 荘内市民センター
10 火
17 火 八浜市民センター 7時～8時半
18 水 大崎公民館
19 木 玉原市民センター
23 月 和田市民センター
24 火 東児市民センター
25 水 荘内市民センター
31 火 高山ドーム (ミネルパ裏)
9/1 水 児童館
9/3 金 日比市民センター

献血

8/4 水 玉野市役所 10時～12時
13時～15時半

※行事等の詳しい内容については、各戸配布の「まるごと検診ガイドブック」をご覧ください。

栄養士さんからの健康ワンポイントアドバイス

「しっかりたべよう朝ごはん！」

夏の暑さを乗り切り、元気に過ごすためには、きちんとした食生活が大切です。朝ごはんをしっかり食べ、冷たいものの食べすぎ、飲みすぎに気をつけ、健康的に夏を過ごしましょう。



朝ごはんを食べると

- ☆エネルギーが充てんされ、活動力アップ!
- ☆脳が目覚め、集中力アップ!
- ☆腸が刺激され、快便に!

朝ごはんはしっかりとバランスよく

主食(ごはん・パン・めん)+主菜(肉・魚・卵・大豆製品・チーズ)+副菜(野菜・海藻・きのこ)を組み合わせる。

あつという間のメニューの例

- そのまま食べられるもの
牛乳・チーズ・ヨーグルトやくだものなど
- ちょっと手を加えるだけで食べられるもの
卵・納豆・豆腐ほか、トマトなど生野菜、ゆで野菜など
- 1品料理でバランスのよいもの
・ごはんでは：わかめや野菜のスープ+卵+ごはん雑炊
・パンでは：食パンにツナ+ピーマン+コーン缶+チーズをのせてトースト
・めん類では：ミックスベジタブル+トマト+ソーセージ+パスタ+スープで具だくさんスープパスタ

各種問合せ

すこやかセンター
☎31-3310



市民病院情報コーナー ☎31-2101

●糖尿病教室

期日：(第1回) 8月11日(水)
(第2回) 8月25日(水)
時間：(第1回) 13時～14時半
(第2回) 13時半～15時
場所：2階ドック控室

●脳ドック(要予約)

日時：毎週月曜日 10時～
場所：2階ドック室

●マタニティスクール(前期)

期日：8月19日(木)
時間：13時半～15時半
場所：2階講堂

8月の休日当番医 ※診療時間/9時～17時 (歯科9時～12時)

日	内科	外科	歯科
1	万袋医院 (八浜町八浜)51-2064	中谷外科病院 (田井)31-2323	近藤歯科医院 (西田井地)41-1566
8	大萩内科医院 (胸上)41-1087	大西医院 (田井)33-9333	桜井歯科医院 (和田)81-8314
15	東条小児科医院 (迫間)71-5110	山田外科医院 (和田)81-7197	島野歯科医院 (玉)31-0745
22	原田内科クリニック (宇野)31-1717	松田病院 (和田)81-7821	白髪歯科医院 (築港)32-2880
29	青井医院 (宇野)21-4370	たまが 徳川 野-沼カクコ (玉)31-6803	谷歯科医院 (宇野)31-3500
9/5	石井医院 (築港)21-2743	松尾医院 (宇野)32-4662	千葉歯科医院 (和田)81-0039

小児救急医療電話相談 #8000、又は 086-272-9939
休日：18時～23時 休日：19時～23時



くらしのガイド

納期のお知らせ

- 市県民税（普通徴収）**
（2期）納期限 8月31日
- 固定資産税**
（2期）納期限 8月2日
- 国民健康保険料**
- 介護保険料**
- 後期高齢者医療保険料**
（1期）納期限 8月2日
（2期）納期限 8月31日

8月水道当番表

期間（日）	当番業者	電話
7/26～8/2	㈲八チスイ（八浜町大崎）	☎51-1062
8/2～8/9	常山工業(有)（広岡）	☎71-1305
8/9～8/16	藤田設備（日比）	☎81-0268
8/16～8/23	杉本水道工業所（用吉）	☎71-1248
8/23～8/30	井上住設（八浜町八浜）	☎51-3325
8/30～9/6	㈲こくご設備（迫間）	☎71-3665

○東児・山田地区は㈲コーサン商会(☎66-5219)へ
○期間は、月曜日朝8時～翌週月曜日朝8時
都合によって変更する場合があります。

【問合せ】水道課 ☎33-9666

KCT番組表

アナログ13チャンネル
デジタル312チャンネル

8月の放送スケジュール

8:00	市民チャンネル	19:30	たまのニュース
9:30	たまのニュース	20:30	再放送番組
13:00	市民チャンネル	23:00	市民チャンネル
14:30	たまのニュース	0:30	たまのニュース
15:30	再放送番組	1:30	再放送番組
18:00	市民チャンネル		

★たまのニュース

KCTワイドで放送された玉野市の出来事をまとめて、前半と後半に分けて放送します。

★再放送番組

これまでに放送した市民チャンネルを放送します。

★市民チャンネル

市が自主制作した番組を放送しています。

※8月は「玉野市制70周年 豊かなる風土 たまの」についてです。

【問合せ】総合政策課 ☎32-5533

8月 玉野けいりん

- 豊橋記念場外（GⅢ）
7/29（木）、30（金）、31（土）、8/1（日）
 - 広島S級場外（FⅠ）
2（月）、3（火）、4（水）
 - 全日本選抜宇都宮場外（GⅠ）
5（木）、6（金）、7（土）、8（日）
 - 高松S級場外（FⅠ）
10（火）、11（水）、12（木）
 - 富山記念場外（GⅢ）
13（金）、14（土）、15（日）、16（月）
 - 松山S級場外（FⅠ）
17（火）、18（水）、19（木）
 - 小田原記念場外（GⅢ）
21（土）、22（日）、23（月）、24（火）
 - 伊東温泉S級場外（FⅠ）
25（水）、26（木）、27（金）
 - 桃太郎杯（FⅠ）
28（土）、29（日）、30（月）
 - 開催案内と配当金 電投番号61#
0180-998866（レース実況）
0180-998811（2車単・3連単）
0180-998812（2枠複・2枠単・2車複・3連複・ワイド）
- 玉野けいりんの収益金は皆さんの暮らしに役立っています。

編集後記

去る7月19日、淀川テックによって制作された「宇野のチヌ」完成発表会が行われました。このチヌは、児島湖などで拾われたごみの集合体で、全長約5mにもなる巨大オブジェです。宇野港第一突堤で瀬戸内海を見つめる巨大チヌ。皆さんも皆さんも見てみませんか。



広告

Town News

《市内でのイベント等をご紹介します》

海水浴シーズン到来！ 渋川の海開き



6月26日に県下のトップを切って、渋川海水浴場の海開き式が行われました。小雨がぱらつく、あいにくの天気の中、お祓いやお神酒入れの儀式の後、渋川保育園児の鼓隊演奏や日本神伝流遊泳会の古式泳法で海開きを祝ったほか、岡山県水難救済会による水難救助訓練も行われ、渋川海水浴場が本番を迎えました。海水浴場開設は8月29日まで。

晩のご飯はナスづくし？



6月27日、農業探検隊として市内の親子ら21人が参加。JAの選果場でナスが選別、箱詰めされる様子を見学し、その後、東七区のナス農場で収穫の体験しました。帰りには両手にいっぱい千両ナスをいただきました。

がんばれば夢は実現



7月7日、胸上小学校で元Jリーガーの前田治さんと安永聡太郎さんによる「夢の教室」が開催され、鬼ごっこ等のゲームや体験談を通じて、助け合うことの大切さや、あきらめず努力することの重要性について学びました。

大きく育て！マコガレイ



6月29日、たまの漁協と胸上漁協の沖合いにマコガレイの稚魚2万匹が放流されました。大分では城下カレイといわれ、高級魚として取引されているマコガレイ。大分からのトラックによる長旅にも稚魚は元気でした。

8月 市役所本庁の窓口業務延長日

住民票・税証明の発行等、取扱業務は限られます。
詳しくは担当課へお問い合わせください。

日	月	火	水	木	金	土
1	2	3	4	5	6	7
8	9	10	11	12	13	14
15	16	17	18	19	20	21
22	23	24	25	26	27	28
29	30	31				

- 毎週水曜日 8時半～19時 時間延長
- 第1日曜日 8時半～17時15分開庁

人口の動き

H22 7.1現在 ※（）内は前月比

- 世帯数 27,934(-19)
- 人口 65,700(-70)
- 男 32,040(-28)
- 女 33,660(-42)

(内訳)

- 出生 31人
- 死亡 53人
- 転入 94人
- 転出 142人

渋川があつい！ 浴客サービスデー

- 7月30日(金) 14時 スイカ流し
- 8月 6日(金) 14時 スイカ割り
- 8月22日(日) 14時 宝さがし



発行編集

岡山県玉野市総務部総合政策課 〒706-8510 岡山県玉野市宇野1-27-1
TEL 0863 (32) 5533 FAX 0863 (32) 5507

<http://www.city.tamano.okayama.jp> / Eメール kouhou@city.tamano.okayama.jp



古紙配合率100%再生紙を使用しています



玉野市の広報紙は環境にやさしい大豆インキを使用しています