

# 文化センターガイド

## ●ホール

12月7日(火) 18時半～19時50分  
玉野・灘崎子ども劇場「眠りの森の美女」  
12月11日(土) 13時15分～16時  
三井麻美ピアノ教室ピアノ発表会  
12月12日(日) 13時～15時  
ひまわりピアノ発表会  
12月18日(土) 13時半～15時  
宇野地区連合自治会クリスマスコンサート

## ●ギャラリー

12月2日(木)～5日(日) 文化祭 ペン習字作品展  
●安心・活力・ささえあいのまちづくり企画  
12月5日(日) 10時～12時 河田珪子講演会  
●たまの地域人づくり大学  
12月12日(日) 10時～11時半  
ここまでわかった!チンパンジーが教えてくれること  
12月15日(水) 19時～20時半 たまの歴史ロマン夜塾

中央公民館 ☎31-3711

## \*\*\*新着図書のご案内\*\*\*

生きたことば、動くところ 河合 隼雄  
十字軍物語1 塩野 七生  
老いの才覚 曾野 綾子  
やめられない 帚木 蓬生  
庭木の手入れのコツのコツ 船越 亮二  
陽だまりの時間 大平 光代  
あなたにありがとう。 松浦 弥太郎  
マンチュリアン・レポート 浅田 次郎  
アリアドネの弾丸 海堂 尊  
抱影 北方 謙三  
往復書簡 湊 かなえ  
家康、死す 上・下 宮本 昌孝  
孤舟 渡辺 淳一  
6人の容疑者 上・下 ヴィカース・スワループ

※最新の新着図書については、図書館だよりをご覧ください。(各市民センターにあります)

## おはなしとどんランド

とき 12月11日(土) **入場無料**  
11時～11時半  
ところ 文化センター1階  
憩いの読書室  
テーマ 本の中から  
メリークリスマス  
内容 読み聞かせなど

## おはなしのひろば

とき 12月25日(土) **入場無料**  
11時～11時45分  
ところ 文化センター1階  
第1研修室  
テーマ クリスマスとお正月  
内容 読み聞かせなど

## 12月の展示コーナー

次のテーマに沿った本を展示しています!  
〈一般書〉新年を迎える  
〈児童書〉クリスマスとお正月

## 移動図書館めばる号の巡回

※天候により連休する場合があります。

12月1日 (第1水曜日)	10時～10時半 10時50分～11時半 14時～14時半	大崎公民館 横田公民館 日比幼稚園前
12月8日 (第2水曜日)	10時～10時半 10時50分～11時半 14時～14時半	玉原公園(交番となり) 荘内南幼稚園前 向日比1丁目コミュニティハウス
12月17日 (第3金曜日)	10時～10時半 11時～11時半 11時50分～12時半	さくらのさく郷 ケアハウス コスモス 番田公民館

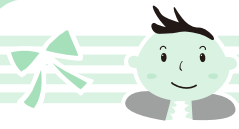
## 図書館 News

憩いの読書室「ブックスタートコーナー」には、乳児向けの絵本が約170冊あります。お気軽に、ご利用ください。

図書館 ☎31-3712

12月の休館日 1日(水)、2日(木)、6日(月)、13日(月)、19日(日)、23日(水)、27日(月)、  
中央公民館・図書館 28日(火)、29日(水)～1/3(月) ※色文字の日は図書館のみ休館

広告



# 子育て応援ページ



## 児童館だより ☎32-3778

### ●わくわくランド(巡回児童館)

日時／12月10日(金)10時～11時  
 場所／山田市民センター  
 内容／手遊び、ふれあい遊び、エアージャンプ、  
 クリスマスグッズ作り

参加  
自由

### ●にこにこタイム

3B体操を親子で楽しみましょう。  
 日時／12月3日(金)10時半～11時半

参加  
自由

### ●えほんの時間

絵本や紙芝居などの読み聞かせをします。  
 日時／12月1日、8日、15日、22日(水)  
 10時半～

参加  
自由

対象／乳幼児親子



### ●もちつき大会

みんなで作ったてのお餅を試食しよう！  
 日時／12月28日(火)9時半～11時半  
 場所／児童館  
 対象／幼児(保護者同伴)、小学生  
 定員／先着30人  
 参加費／200円  
 準備物／エプロン、三角巾、上靴、手拭きタオル  
 申込方法／12月5日(日)9時より受付開始。  
 電話可。  
 ※家族分の申し込みのみ受け付けます。

お土産  
つき

### 休館日

6日(月)、10日(金)、11日(土)13時まで、13日(月)、  
 20日(月)、23日(木)、27日(月)、28日(火)13時まで、  
 29日(水)～1月3日(月)

## 親子の健康づくり ☎31-3310

日曜日	事業名	時間	場所：すこやかセンター
3 金	乳児健診(22年1月生)	13時15分～14時	
8 水	育児相談	10時～11時	
13 月	★幼児の心理相談	9時～	
14 火	3歳児健診(19年6月生)	13時15分～14時	
16 木	1歳6か月児健診(21年5月生)	13時15分～14時	
20 月	★わんぱく教室	15時45分～16時45分	
22 水	★幼児の心理相談	9時～	
1/7 金	乳児健診(22年2月生)	13時15分～14時	
			場所：荘内市民センター
2 木	にこにこ子育て相談	10時～11時	

## 子育て支援センターだより

～あなたの子育て応援します～  
 (子育て支援センターを中心に市内保育園も一緒に応援します)

### 子育て広場(園庭開放)へどうぞ！

園庭開放は、同世代の子どもたちと出会うチャンスです。ぜひ、遊びに来てください。

■開放日／毎週火・木曜日(9時半～11時)

■対象／就学前の子どもと保護者ならどなたでもどうぞ。

■園開放行事／12月16日(木)

もちつき………築港ちどり保育園支援センター  
 パネルシアター…玉原保育園支援センター

■各保育園の園庭開放日(支援センター以外)

【12月実施日】 田井8・22日 宇野8・22日

玉17日 和田15日 渋川15日 槌ヶ原8・21日

大崎1日 八浜3日 後閑1・22日

サンマリン1・22日 鉾立1・15日

紅陽台ちどり8・22日

### クリスマス会のご案内

子ども達が楽しみにしているクリスマス！サンタさんと一緒に楽しいひと時を過ごしませんか？

■日時／12月9日(木) 10時～

■場所／すこやかセンター やまももホール

※予約不要。直接会場にお越しください。

※すこやかセンター臨時駐車場をご利用ください。

### 子育て広場(プレイルーム)で一緒に遊ぼう！

毎週、水曜日に保育士が訪問しています。

■時間／10時半～11時半

■場所／すこやかセンター プレイルーム

※12月29日はお休みです。

### 子育て相談のお知らせ

子育てに関する相談を随時お受けします。

■利用期間／月～金曜日(電話、又は来園)

※月1回保健師が来園し、発育、健康等について相談をお受けします。

#### 【保健師来園日】

玉原保育園 12月14日(火)10時～11時

築港ちどり保育園 12月16日(木)10時～11時

<問合せ・連絡先>

地域子育て支援センター

玉原保育園／玉原2-7-41 ☎31-6192

築港ちどり保育園／築港2-15-16 ☎21-3347

住民子育て課／市役所内 ☎32-5554



# 子育て応援ページ



## 平成23年度 保育園入園児募集

■受付期間／12月1日(水)～15日(水) 厳守

※受付期間を過ぎると希望園に入園できない場合がありますので、必ず受付期間内にお申し込みください。  
(土・日は除く。ただし各保育園では土曜日可)

■提出書類／保育所入所申込書(申込書は、各保育園・住民子育て課にあります。)

■保育料／平成22年分の所得税等に応じて算定(減免規定あり)

### ○入園資格

市内に住所がある就学前の乳幼児で、次のいずれかに該当し、その児童の保育ができないこと。

- ①(家庭外労働) 児童の親が家庭の外で仕事をしている場合
  - ②(家庭内労働) 児童の親が児童とはなれて日常の家事以外の仕事をしている場合
  - ③(親のいない家庭) 死亡、行方不明、拘禁などの理由によって親がいない家庭の場合
  - ④(母親の出産等) 親が出産の前後、病気、負傷、心身に障害がある場合
  - ⑤(病人の看護等) その児童の家庭に長期にわたる病人や、心身に障害がある人がいるため、親がいつもその看護にあっている場合
  - ⑥(家庭の災害) 火災や風水害、地震などの不幸があり、その家を失ったり、破損したため、その復旧の期間中である場合
- ※①～④は、親以外の方が保育できる場合を除きます。

### ○保育園一覧

保育園名	所在地	電話番号	定員
田井保育園	田井 3-10-1	21-3342	100
宇野保育園	宇野 2-23-2	21-3846	60
玉保育園	玉 2-1-7	21-3392	60
玉原保育園	玉原 2-7-41	31-6194	180
和田保育園	和田 2-7-10	81-8167	60
渋川保育園	渋川 1-2-10	81-6803	70
槌ヶ原保育園	槌ヶ原 978-1	71-3042	120
大崎保育園	東七区 1-2	51-2104	60
八浜保育園	八浜町八浜 1488	51-2460	80
後閑保育園	後閑 1491-2	41-2072	50
サンマリン保育園	山田 3233-2	43-9880	140
鉾立保育園	北方 1216	66-5130	50
築港ちどり保育園	築港 2-15-16	21-3347	230
紅陽台ちどり保育園	岡山市南区灘崎町西紅陽台 3-1-116	08636-2-2241	200

※現在、保育園に通われているお子さんも入園申請をしていただく必要があります。

※定員は新規・継続入園児を含めた人数です(紅陽台ちどり保育園の定員は岡山市分を含む)。

○乳児保育(生後6か月から) 玉原保育園・サンマリン保育園・築港ちどり保育園・紅陽台ちどり保育園  
大崎保育園(平成23年4月から開始)

○延長保育(午前7時から午後7時まで) 築港ちどり保育園・紅陽台ちどり保育園  
(午前7時半から午後7時まで) 玉原保育園・サンマリン保育園

○一時保育 玉原保育園・サンマリン保育園・築港ちどり保育園

○休日保育 築港ちどり保育園

○子育て支援センター 玉原保育園・築港ちどり保育園

■申込み・問合せ／住民子育て課 ☎32-5554 又は各保育園

# 相談のページ



## 市民相談室での相談 (市役所1階 ☎32-5506)

- ◆**市民法律相談 (予約制)**
  - ①12月10日(金) 13時～16時  
(予約) 12月1日から市民相談室へ
  - ②1月12日(水) 13時～16時  
(予約) 1月4日から市民相談室へ
- ◆**なやみごと相談 (行政・人権相談)**  
12月6日(月) 9時～12時

## 男女共同参画相談支援センターでの相談 (日の出ふれあい会館内 ☎33-7867)

- ◆**男女共同参画の日常相談**  
水・祝日を除く毎日9時～16時
- ◆**男女共同参画の法律相談 (予約制)**  
12月11日(土) 13時～16時

## 青少年育成センターでの相談 (☎33-5115)

- ◆**青少年相談**  
平日 9時～17時
- ◆**学校問題相談**  
毎週水曜日 14時～17時15分
- ◆**県中央児童相談**  
12月24日(金) 10時～

## 社会福祉協議会での相談 (☎31-5601)

- ◆**介護相談**  
平日 8時半～17時15分
- ◆**心配ごと相談**  
毎週金曜日 13時半～15時半
- ◆**法律相談 (予約制)**  
12月21日(火) 10時～15時
- ◆**財産問題相談 (予約制)**  
12月7日(火) 10時～15時

## その他

- ◆**身体障害者相談**  
毎週月曜日(祝日は除く) 10時～15時  
すこやかセンター障害者連絡交流室  
(問合せ) ☎32-3840
- ◆**知的障害者(児)相談**  
毎週月曜日(祝日は除く) 10時～15時  
福祉作業所「ワークハウスかもめ」  
宇野1-30-11  
(問合せ) ☎21-3758

## ◆年金・労務相談 (予約制)

1月11日(火) 13時～15時  
八浜市民センター  
受付内容  
解雇・労働時間・労災保険・雇用保険など  
(予約) 1月4日から岡山県社会保険労務士会へ  
☎086-226-0164

## ◆労務無料相談

平日 14時～20時 土曜 13時～18時  
(連絡先) 社会保険労務士会  
☎0120-08-1744 又は ☎0570-08-1744

## ◆精神保健福祉相談 (予約制)

12月20日(月) 13時半～15時  
こころの里  
(予約) 備前保健所 ☎086-272-3934  
※12月17日までに予約してください。

## ◆調停相談

12月14日(火) 13時～15時  
文化センター 楽屋  
(問合せ) 玉野調停協会 ☎21-2908

## ◆市民法律相談

12月22日(水) 13時～16時  
東児市民センター  
(予約) 12月1日から市民相談室へ ☎32-5506

## ◆なやみごと相談 (行政・人権相談)

1月12日(水) 9時～12時  
玉市民センター  
(問合せ) 市民相談室 ☎32-5506

## ◆住宅無料相談会 (リフォームなど)

1月11日(火) 13時半～  
水道庁舎1階 会議室  
(予約) 12月28日までに都市計画課へ  
☎32-5544

## ◆年金相談(予約制)

1月11日・25日(火)  
10時～12時・13時～16時 水道庁舎1階 中会議室

1月18日(火)  
10時～12時・13時～16時 東児市民センター  
(予約)12月1日から岡山西年金事務所へ  
お申し込みください。

☎086-214-6541

☎ 32・5590  
休日・夜間窓口

☎ 32・5534  
介護保険

☎ 32・5528  
国民健康保険・後期高齢者保険

☎ 32・5520  
生活環境課  
ごみ・消費生活・環境保

☎ 32・5510  
税務課  
市税・所得証明・納税証明

☎ 32・5521  
住民子育て課  
住民票・戸籍・印鑑証明

☎ 32・5588  
代表電話

市役所の主な問合せ先



# 保健のページ

## 成人の健康づくり 場所：すこやかセンター

22 水 フレッシュ体操教室 10時～11時半  
いきいき体操教室 13時半～15時

## 骨粗しょう症検診 対象：18歳～70歳までの女性

※ストッキングの着用は避けてください 料金：500円

3/17 金 すこやかセンター 13時半～14時半

※行事等の詳しい内容については、各戸配布の「まるごと検診ガイドブック」をご覧ください。

### 各種問合せ

すこやかセンター  
☎31-3310



## 日本脳炎予防接種のお知らせ

日本脳炎予防接種の第2期（対象：9歳以上13歳未満）の期間に、乾燥細胞培養日本脳炎ワクチン（新ワクチン）による予防接種が受けられるようになりました。

また、平成17年5月以降、第1期（対象：生後6か月から90か月未満）の期間に合計3回の予防接種を受けられなかった人についても、第2期の期間に不足回数分の接種が受けられるようになりました。

いずれも接種料金は無料です。

予防接種の受け方等については、詳しくは、すこやかセンターへお問い合わせください。

## 市民病院情報コーナー

☎31-2101

### ●糖尿病教室

期日：(第1回) 12月8日(水)  
(第2回) 12月22日(水)  
時間：(第1回) 13時～14時半  
(第2回) 13時半～15時  
場所：2階ドック控室

### ●脳ドック(要予約)

日時：毎週月曜日 10時～  
場所：2階ドック室

### ●マタニティスクール(後期)

期日：12月16日(木)  
時間：13時半～15時  
場所：2階講堂

## 12月の休日当番医

※診療時間 9時～17時  
(歯科 9時～12時)

日	内科	外科	歯科
5	井上内科医院 (玉)21-2074	玉野市民病院 (宇野)31-2101	石田歯科医院 (宇野)32-2882
12	大萩内科医院 (胸上)41-1087	中谷外科病院 (田井)31-2323	あさの歯科医院 (玉原)31-7722
19	万袋医院 (八浜町八浜)51-2064	大西病院 (田井)33-9333	井上(浩)歯科医院 (迫間)71-4818
23	東条小児科医院 (迫間)71-5110	山田外科医院 (和田)81-7197	岡本歯科医院 (用吉)71-3535
26	原田内科クリニック (宇野)31-1717	松田病院 (和田)81-7821	平山歯科医院 (長尾)71-2850
31	竹原内科医院 (迫間)71-0101	中谷外科病院 (田井)31-2323	木下歯科医院 (田井)31-5545
1/1	玉野中央病院 (築港)31-1011	大西病院 (田井)33-9333	近藤歯科医院 (西田井地)41-1566
2	長崎医院 (用吉)71-4800	山田外科医院 (和田)81-7197	桜井歯科医院 (和田)81-8314
3	日赤玉野分院 (築港)31-5117	松田病院 (和田)81-7821	島野歯科医院 (玉)31-0745

※都合により、当番医が変更になる場合があります。

小児救急医療電話相談 #8000、又は 086-272-9939  
休日：18時～23時 平日：19時～23時

広告

**困った…  
こんなときどうすれば 28**

**Q.**いらなくなった家電製品を無料で回収するという業者が来ました。利用しようか悩んでいます。どうすれば良いですか。

**A.**全国的に、廃家電品の無料回収に関するトラブルが発生しています。

いらなくなった家電製品を無料で回収するといつて、作業後に高額な料金を請求するという事例があります。

やむを得ず無料回収業者等に処分を依頼する場合には、事前に、その処分方法や業者の名称、連絡先等を確認してから引き渡すようお願いしします。

市では、こうした業者に廃棄物の回収・運搬及び処理の委託などは行っていません。

■問合せ／生活環境課 ☎32-5520

**ごみ処理に関する  
補助金があります**

**玉野市環境衛生施設整備補助金**

ごみステーション等の環境衛生施設の整備又は設置に対する補助金を交付しています。

■対象／自治会等の団体

■補助額

○新設／設置に要する経費のうち10万円を限度

○修繕／修繕に要する経費の2分の1の額を基準に3万円を限度

※設置される前に申請が必要です。

**玉野市生ごみ処理容器設置補助金**

一般家庭から排出される生ごみのコンポスト容器・電気式生ごみ処理機の設置に対する補助金を交付します。

■対象／市税の滞納がない世帯

■補助額

○コンポスト容器／経費の2分の1の額を基準に3000円を限度とし、1世帯2基まで

○電気式生ごみ処理機／経費の2分の1の額を基準に1万円を限度とし、1世帯1基まで

■条件／補助後5年間は補助対象外

**共通**

詳しくは、お問い合わせください。

◆申請・問合せ／生活環境課  
☎32-5520

**年末年始ごみ  
し尿収集等のお知らせ**



	年 末	年 始
ごみ収集※1	12月30日(木)まで	1月4日(火)から
ごみの持ち込み※2 (東清掃センター、一般廃棄物最終処分場(和田))	12月30日(木)まで (16時まで)	1月4日(火)から
粗大ごみの 戸別収集	12月30日(木)まで	1月4日(火)から
し尿の収集	12月28日(火)まで	1月5日(水)から
斎場の火葬※3	12月31日(金)まで	1月3日(月)から
リサイクルプラザ	12月27日(月)まで	1月6日(木)から

※1 各家庭にお配りしている「玉野市ごみ分別収集カレンダー」をよく確認してから出してください。なお、1月4日(火)～7日(金)は、出されるごみの量が多いので、いつもの時間に収集することができません。ごみの収集は、8時～16時頃まで行っていますが、収集漏れを防ぐためにも、必ず8時までに出してください。

※2 平日及び毎月第4日曜日(12月は26日)は、東清掃センターへの粗大ごみの持ち込みもできます(受付：8時半～16時半)

※3 1月2日は待合室及び安置室、霊柩車、葬具飾り付けは利用できません。

■問合せ／

○生活環境課 ☎32-5520

○東清掃センター(ごみの収集・持ち込み・粗大ごみ) ☎21-3383

○最終処分場(埋立てごみ) ☎81-5371

○西清掃センター(し尿) ☎81-8139

○し尿収集業者

●玉野環境技術(株) ☎32-5033

対象地区：玉(3～5丁目、6丁目の一部)、奥玉、玉原、和田、日比、渋川、荘内

●(有)築港衛生 ☎21-5336

対象地区：田井、築港、宇野、玉(1・2丁目、6丁目2～7番、13、14番)、八浜、山田、東兎

○玉野市斎場 ☎21-4814

○リサイクルプラザ(9時～16時) ☎33-7377



# くらしのガイド

## 納期のお知らせ

**固定資産税**  
 (4期) 納期限 12月27日

**国民健康保険料**  
**介護保険料**  
**後期高齢者医療保険料**  
 (6期) 納期限 12月27日

## 12月水道当番表

期間(日)	当番業者	電話
11/29 ~ 12/6	豊工業(宇野)	☎31-7330
12/6 ~ 12/13	(株)あおい設備(南七区)	☎51-2728
12/13 ~ 12/20	(株)スナミ工業所(宇野)	☎31-6230
12/20 ~ 12/27	(有)加藤水道工業所(築港)	☎21-3482
12/27 ~ 12/29	(株)田中水道工業所(玉)	☎31-3093
12/29 ~ 12/30	井上住設(八浜町八浜)	☎51-3325
12/30 ~ 12/31	(有)こくど設備(迫間)	☎71-3665
12/31 ~ 1/1	(有)藤高土木(渋川)	☎81-0498
1/1 ~ 1/2	(有)上久保設備(槌ヶ原)	☎73-9393
1/2 ~ 1/3	(有)ヒノデ建設(迫間)	☎71-6008
1/3 ~ 1/4	K. サービス(築港)	☎31-0899

○東兎・山田地区は尙コーサン商会(☎66-5219)へ  
 ○期間は、月曜日朝8時～翌週月曜日朝8時  
 ○年末年始は、1日ごと朝8時～翌日朝8時  
 都合によって変更する場合があります。

**【問合せ】水道課 ☎33-9666**

## KCT番組表

アナログ13チャンネル  
 デジタル312チャンネル

### 12月の放送スケジュール

9:30 たまのニュース	20:30 再放送番組
14:30 たまのニュース	0:30 たまのニュース
15:30 再放送番組	1:30 再放送番組
19:30 たまのニュース	

#### 番組案内

##### ★たまのニュース

KCTワイドで放送された玉野市の出来事をまとめて、前半と後半に分けて放送します。

##### ★再放送番組

これまでに放送した市民チャンネルを放送します。

※議会放映時は、一部番組を変更します。

なお、放映日程は、玉野市議会ホームページでご確認ください。

**【問合せ】総合政策課 ☎32-5533**

## 12月 玉野けいりん

競輪祭小倉場外 (G I)

2 (木)、3 (金)、4 (土)、5 (日)

大槌小槌賞 (F II)

6 (月)、7 (火)、8 (水)

※6~8 [観音寺S級] 後半3レース併売

伊東温泉記念場外 (G III)

11 (土)、12 (日)、13 (月)、14 (火)

佐世保記念場外 (G III)

16 (木)、17 (金)

クリスマスカップ (F II)

18 (土)、19 (日)、20 (月)

※18、19 [佐世保記念] 全レース併売

※20 [小松島S級] 後半3レース併売

小松島S級場外 (F I)

21 (火)、22 (水)

広島記念場外 (G III)

23 (木)、24 (金)、25 (土)、26 (日)

立川S級場外 (F I)

28 (火)、29 (水)、30 (木)

玉野市長杯 (F II)

1/1 (土)、2 (日)、3 (月)

※1~3 [高松S級] 後半3レース併売

開催案内と配当金 電投番号61#

0180-998866 (レース実況)

0180-998811 (2車単・3連単)

0180-998812 (2枠複・2枠単・2車複・3連複・ワイド)

玉野けいりんの収益金は皆さんの暮らしに役立っています。

## 編集後記

2010年も早や年末。寒さも一層深まり、季節も冬本番を迎えようとしています。さて、今月の表紙は、宇野駅前のイルミネーション。「駅前イルミネーションTAMANO」と題し、約12000球のLEDが駅前を彩ります。表紙写真は11月10日(水)の試験点灯の際に撮影しました。電車から降りた人や、駅前を通り過ぎようとする人も、いつもと違う駅前の装いに足を止めて見入っていました。ライトアップは来年1月16日(日)までの予定です。

広告

# Town News

《市内でのイベント等をご紹介します》

## あっ晴れ! おかやま 国文祭



10月30日、日本最大級の文化の祭典、国民文化祭が開幕しました。玉野市ではレクセセンターで小倉百人一首の全国大会が行われ、静寂の中に「かるた」を取る音が響き渡りました。また、産業振興ビルとバウハウスでは海をテーマにした絵手紙展が行われ、全国から応募のあった約4700枚の個性ある様々な絵手紙が、全国から訪れた多くの見学者を魅了しました。

### 地域公共交通とは



10月22日、旅客運送事業者、地域の代表らによる、玉野市地域公共交通会議幹事会が開催されました。地域の実情に応じた公共交通のあり方についての協議が、いよいよスタートです。

### 大きく美しい



11月5日、豪華客船「飛鳥II」が宇野港に入港しました。全長約240mの迫力と、豪華客船としての美しさが見学者を魅了しました。翌朝、多くの市民に見送られ、種子島へ旅立ちました。

### 郷土芸能を守ろう



11月14日、郷土芸能交流フェスティバルが市民会館で行われ、市内各地に伝わる獅子舞や地踊りなどのほか、市制70周年を記念して姉妹都市から岡谷太鼓も参加し、演奏を披露しました。

### 12月 市役所本庁の窓口業務延長日

住民票・税証明の発行等、取扱業務は限られます。  
詳しくは担当課へお問い合わせください。

日	月	火	水	木	金	土
			1	2	3	4
5	6	7	8	9	10	11
12	13	14	15	16	17	18
19	20	21	22	23	24	25
26	27	28	29	30	31	

● 毎週水曜日8時半～19時 時間延長  
● 第1日曜日8時半～17時15分 開庁  
※年末年始(12/29～1/3)は閉庁します。

### 人口の動き

H22.11.1現在 ※ ( ) 内は前月比

- 世帯数 27,903( 11)
- 人口 65,447( -46)
- 男 31,889( -34)
- 女 33,558( -12)
- (内訳)
- 出生 24人
- 死亡 69人
- 転入 102人
- 転出 106人
- その他 3人(転出取消)

たまのには宝がたくさんあります

OKAYAMA TAMANO JIRUSHI

お宝たまの印

玉野市観光協会 検索

お宝たまの印 WEB SHOP 好評発売中



発行  
編集

岡山県玉野市総務部総合政策課 〒706-8510 岡山県玉野市宇野1-27-1  
TEL 0863 (32) 5533 FAX 0863 (32) 5507  
<http://www.city.tamano.okayama.jp> / Eメール kouhou@city.tamano.okayama.jp



玉野市の広報紙は環境にやさしい大豆インキを使用しています