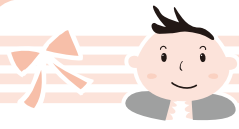


	木村 早苗	迫間、(迫間団地、川田、新迫間、天瀬、新長尾団地)
	向川 靖子	秀天
	宗高 金一	横田
	谷口 信子	槌ヶ原
	前田 俊彦	東紅陽台1丁目
	池田 千鶴	東紅陽台2丁目
	小泉 則子	主任児童委員(荘内上地区担当)
	小林 幸代	主任児童委員(荘内下地区担当)
八浜地区 (14)	大塚 健	大崎 1(硯井、天神、八浜駅前)
	大塚 美江子	大崎 2~4(西、中、(東)の一部)
	松永 佑子	大崎 5((東)の一部、参り口、雇用促進住宅)
	三道 喜久	大崎 6、7(奥、池の内)
	一色 晴子	八浜 1~3、15
	藤原 亮子	八浜 4~7、11、12
	伊東 朋子	八浜 8~10、13、14、16
	長瀬 初彦	波知 1~3(元波知、池迫)
	藤原 日出美	波知 4~6(庄、広木、南広木)
	小西 八重子	見石 1、2
	鷹取 薫	東七区、南七区
	園田 節子	見石ニュータウン
	三宅 仁美	主任児童委員
	高原 妙子	主任児童委員
東児地区 (12)	那須 俊吾	西田井地
	高下 保彦	東田井地
	川俣 輝美	梶岡
	和氣 信行	胸上(東)
	國屋 厚子	胸上(西)
	砂場 恵子	上山坂、下山坂
	栗原 浩	北方
	近藤 清昭	番田(東)
	名畑 安恵	番田(西)
	沖本 俊子	石島
	岡崎 靖子	主任児童委員
	國面 博榮	主任児童委員

	杉本 信子	和田3丁目 10~23、26、28、御崎1丁目(1)の一部
	古賀 直行	和田3丁目 27、29~37
	松澤 康夫	和田3丁目 24、25、4丁目 全域
	市瀬 和也	和田5丁目 2~22、6丁目 9~13、和田社宅
	武田 弘則	和田6丁目 3、4、(5)の一部、6~8、7丁目 全域
	西山 和男	御崎1丁目 1、2、(3)の一部、7~9
	西尾 幸則	御崎1丁目(3)の一部、4~6、御崎2丁目 1、2、4~8
	芳上 美紀	主任児童委員
	町野 弘美	主任児童委員
日比・ 渋川地区 (16)	水野 計	御崎2丁目 3、9、御崎シーサイドハイツ
	千田 貢暉	明神町 全域
	木村 正子	羽根崎町 1~5
	義若 文子	羽根崎町 6、7、(9)の一部、日比1丁目 全域(5を除く)
	義若 智康	羽根崎町 8、(9)の一部、日比1丁目 5、2丁目 全域
	玄馬 秀雄	日比3丁目 全域
	林 良三	日比4丁目 全域
	四宮 弘一	日比5丁目 全域
	町羽 輝彦	日比6丁目 全域、日比7丁目 全域、渋川1丁目 1~4、17~25
	田中 徹	渋川1丁目 5~16、2丁目 1~12、16~22、27
	藤田 裕子	渋川2丁目 13~15、23~26、28~31、3丁目 全域
	藤原 素女	向日比1丁目 1~3、16~19、深井町 全域
	西山 義秀	向日比1丁目 4~15
	河田 和男	向日比2丁目 全域
	大賀 敏江	主任児童委員
	旭 一世	主任児童委員
山田地区 (9)	井上 謙次	原
	片山 鈴子	上山田、品の作
	田窪 房子	白石1班~11班
	青井 宣子	白石12班~18班、鼈頭、東野崎
	藤原 律子	後閑(福浦、ニュータウン、西潟)
	伊東 晴雄	後閑(福浦、ニュータウン、西潟を除く)、沼
	藤原 克巳	大藪
	内藤 美恵子	主任児童委員
	濱野 由美子	主任児童委員
荘内地区 (23)	内田 絢子	東高崎
	今村 文子	宇藤木
	相賀 尊美	用吉上
	木村 喜美子	用吉下
	橋本 清	木目、小島地
	余傳 直子	豊岡、学校前
	岡野 宣恵	広岡
	森 澄夫	滝
	荒田 美津子	永井
	佐伯 和子	尾越、四井手
	藤原 教子	長尾南
	山本 誠次	長尾北
	内海 久好	暮石
	平井 淑子	迫間、(上、中、下、二軒屋)
葛原 幹夫	迫間、(田和、天瀬、旭組、池の西、ミサワ団地、桜)	

各委員の連絡先に関するお問い合わせは
 社会福祉事務所 ☎32-5555
 民生委員児童委員協議会(社会福祉協議会内)
 ☎31-5601





子育て応援ページ



子育て支援センターだより ～あなたの子育て応援します～ (子育て支援センターを中心に市内保育園も一緒に応援します)

子育て広場(園庭開放)へどうぞ!

- 開放日/毎週火・木曜日(9時半～11時)
 - 場所/玉原保育園、築港ちどり保育園
 - 対象/就学前の子どもと保護者ならどなたでもどうぞ。
 - 園開放行事/
1月18日(火)
もちつき・・・玉原保育園支援センター
エプロンシアター・・・築港ちどり保育園支援センター
 - 1月25日(火)
鬼のお面作り・・・各支援センター
- ※支援センター以外の保育園でも園庭開放を実施しています。

【1月実施日】 田井 12・13日 宇野 13・19日
 玉 14・28日 和田 12・26日 渋川 12・26日
 槌ヶ原 12・26日 大崎 12・19日 八浜 13・26日
 後閑7・12日 サンマリン 12・26日
 鉾立 12・26日 紅陽台ちどり 12・26日

子育て広場(プレイルーム)で一緒にあそぼう!

- 毎週、水曜日に保育士が訪問しています。
- 時間/10時半～11時半
- 場所/すこやかセンター プレイルーム

子育て相談のお知らせ

- 子育てに関する相談を随時お受けします。
- 利用日/月～金曜日(電話、又は来園)
- ※月1回保健師が来園し、発育・健康等について相談をお受けします。
- 【保健師来園日】**
築港ちどり保育園 1月11日(火)10時～11時
玉原保育園 1月20日(木)10時～11時

一時保育のご案内(登録制)

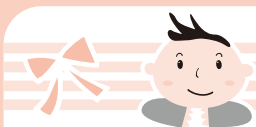
- 冠婚葬祭、仕事、病気などで一時的に子育てができない時に、あらかじめ登録した上でお子さんをお預かりします。
 - 資格/住民票が玉野市にあり、保育園に通っていないお子さん(6か月～就学前)
 - 日数/週3日、又は月13日以内
 - 料金/1日1800円(おやつ・昼食を含む)
 - 場所/各子育て支援センター
サンマリン保育園 ☎43-9880
- ※登録時は、印鑑をお持ちください。

《問合せ・連絡先》
 玉野市地域子育て支援センター
 玉原保育園 玉原2-7-41 ☎31-6192
 築港ちどり保育園 築港2-15-16 ☎21-3347
 住民子育て課 市役所内 ☎32-5554

親子の健康づくり ☎31-3310

★印の行事は予約制		場所: すこやかセンター	
日	曜日	事業名	時間
7	金	乳児健診(22年2月生)	13時15分～14時
11	火	3歳児健診(19年7月生)	13時15分～14時
12	水	育児相談	10時～11時
17	月	★幼児の心理相談	9時～17時
20	木	1歳6か月児健診(21年6月生)	13時15分～14時
26	水	らくらく離乳食教室	13時半～15時
27	木	★幼児の心理相談	9時～12時
28	金	★幼児の心理相談	13時～17時
2/4	金	乳児健診(22年3月生)	13時15分～14時
			場所: 荘内市民センター
2/3	木	にこにこ子育て相談	10時～11時

広告



子育て応援ページ



児童館だより ☎32-3778

●わくわくランド(巡回児童館)

日時/1月19日(水)10時~11時

場所/荘内市民センター

内容/手遊び、ふれあい遊び、絵合わせ
パズル作り

参加
自由

●にこにこタイム

日時/1月28日(金)10時半~11時

内容/みんなで豆まきをしよう。

参加
自由

●えほんの時間

絵本や紙芝居などの読み聞かせをします。

日時/1月12日(水)、26日(水)10時半~

対象/乳幼児親子

参加
自由

●鏡開き

鏡開きの由来を知って雑煮やぜんざいを
食べよう。

日時/1月8日(土)10時半~11時半

定員/先着50人

参加費/無料

参加
自由

休館日

12月29日(水)~1月3日(月)、10日(月)、
17日(月)、19日(水)、24日(月)、31日(月)

幼稚園園庭開放

市内の幼稚園では、園庭開放日に未就園児とその保護者を対象に、在園児や同世代の子どもたちとのふれあいや、楽しい遊びを計画しています。是非遊びに来てください。

※天候等により、日時が変更する場合があります。詳しくは、参加希望の幼稚園に直接お問い合わせください。

園名	日時	内容
宇野幼稚園 ☎21-3047	2月3日(木) 10時~11時	まめまき
玉幼稚園 ☎21-2402	1月18日(火) 10時~13時	餅つき
玉原幼稚園 ☎31-7863	2月3日(木) 10時~11時半	まめまき
日比幼稚園 ☎81-7069	1月18日(火) 10時~11時	一緒に遊び ましょう
	2月3日(木) 10時~11時	まめまき
	3月3日(木) 10時~11時	ひな祭り会



広告

文化センターガイド

●ホール

1月30日(日) 9時～15時半
障害者就労支援都市
交流推進大会

●ギャラリー

1月4日(火)～9日(日)
第50回黄土舎展
1月15日(土)
本のリサイクル市
1月22日(土)～23日(日)
文化祭 盆栽展
1月26日(水)～30日(日)
定期講座生 作品展

●たまの地域人づくり大学

1月9日(日) 9時～13時 シニア世代いきいき講座⑦
1月19日(水) 19時～20時半 たまの歴史ロマン夜塾⑨
1月23日(日) 10時～12時 傾聴ボランティア養成講座②
15時～17時 コミュニティ・ビジネスコース
ふりかえり講座
1月30日(日) 9時～12時 生活支援サポーター養成講座(3期)①
9時半～12時 あったか鍋大学(肉コース)
9時半～12時半 普通救命講習I(2期)
10時～12時 傾聴ボランティア養成講座③

中央公民館 ☎31-3711

新着図書のご案内

親鸞と道元	五木 寛之
女ぎらい	上野 千鶴子
龍馬史	磯田 道史
宇宙は何でできているのか	村山 斉
人生の終いじたく	中村 メイコ
岡山人じゃが2010	岡山ペンクラブ/編
村上春樹を読みつくす	小山 鉄郎
不器用な日々	清水 眞砂子
につぼん巡礼	山折 哲雄
ぎっちょんちょん	群 ようこ
ほかげ橋夕景	山本 一力
歌うクジラ 上・下	村上 龍
ツリーハウス	角田 光代
再びの海	澤田 ふじ子

※最新の最新図書については、図書館だよりをご覧ください。(各市民センターにあります)

おはなしとんとんランド

とき 1月8日(土) 11時～11時半 **入場無料**
ところ 文化センター1階 憩いの読書室
テーマ 年の初めに読みたい本
内容 読み聞かせなど

おはなしのひろば

とき 1月23日(日) 11時～11時45分 **入場無料**
ところ 文化センター1階 第1研修室
テーマ むかしあそび
内容 読み聞かせなど

1月の展示コーナー

次のテーマに沿った本を展示しています!
〈一般書〉科学本で大発見
〈児童書〉むかしあそび

移動図書館めばる号の巡回

※天候により運休する場合があります。

1月5日 (第1水曜日)	10時～10時半 10時50分～11時半 14時～14時半	大崎公民館 横田公民館 日比幼稚園前
1月12日 (第2水曜日)	10時～10時半 10時50分～11時半 14時～14時半	玉原公園(交番となり) 荘内南幼稚園前 向日比1丁目コミュニティハウス
1月21日 (第3金曜日)	10時～10時半 11時～11時半 11時50分～12時半	さくらのさく郷 ケアハウス コスモス 番田公民館

図書館 News

本のリサイクル市

利用しなくなった本を市民の皆さんに無料で提供します。

■日時/1月15日(土) 10時～15時半
■場所/文化センター1階 ギャラリー

※入場整理券が必要です。1月4日(火)～13日(木)に図書館と各市民センターで発行します(1人1枚)。

図書館
☎31-3712

1月の休館日
中央公民館・図書館

12月29日(水)～1月3日(月)、10日(月)、11日(火)、16日(日)、24日(月)、31日(月)

相談のページ



市民相談室での相談 (市役所1階 ☎32-5506)

◆市民法律相談 (予約制)

- ①1月12日(水) 13時～16時
(予約) 1月4日から市民相談室へ
- ②2月10日(木) 13時～16時
(予約) 2月1日から市民相談室へ

男女共同参画相談支援センターでの相談 (日の出ふれあい会館内 ☎33-7867)

◆男女共同参画の日常相談

水・祝日を除く毎日9時～16時

◆男女共同参画の法律相談 (予約制)

1月15日(土) 13時～16時

青少年育成センターでの相談 (☎33-5115)

◆青少年相談

平日 9時～17時

◆学校問題相談

毎週水曜日 14時～17時15分

◆県中央児童相談

1月27日(木) 10時～

社会福祉協議会での相談 (☎31-5601)

◆介護相談

平日 8時半～17時15分

◆心配ごと相談

毎週金曜日 13時半～15時半

◆法律相談 (予約制)

1月18日(火) 10時～15時

◆相続・境界等財産の手続相談 (予約制)

1月13日(木) 13時半～15時半

その他

◆身体障害者相談

毎週月曜日(祝日は除く) 10時～15時
すこやかセンター障害者連絡交流室
(問合せ) ☎32-3840

◆知的障害者(児)相談

毎週月曜日(祝日は除く) 10時～15時
福祉作業所「ワークハウスかもめ」
宇野1-30-11
(問合せ) ☎21-3758

◆年金・労務相談 (予約制)

①1月11日(火) 13時～15時
八浜市民センター
(予約) 1月4日から岡山県社会保険労務士会へ
②2月8日(火) 13時～15時
玉原市民センター
(予約) 2月1日から岡山県社会保険労務士会へ
受付内容
解雇・労働時間・労災保険・雇用保険など
☎086-226-0164

◆労務無料相談

平日 14時～20時 土曜 13時～18時
(連絡先) 社会保険労務士会
☎0120-08-1744 又は ☎0570-08-1744

◆精神保健福祉相談

1月17日(月) 13時半～15時
こころの里
(予約) 備前保健所 086-272-3934
※1月14日までに予約してください。

◆子どもの発達支援相談 (予約制)

1月21日(金)
すこやかセンター
(予約) 備前保健所 ☎086-272-3950

◆調停相談

1月12日(水) 13時～15時
文化センター 楽屋
(問合せ) 玉野調停協会 ☎21-2908

◆市民法律相談

2月25日(金) 13時～16時
荘内市民センター
(予約) 2月1日から市民相談室へ ☎32-5506

◆なやみごと相談 (行政・人権相談)

①1月12日(水) 9時～12時
玉市民センター
②2月3日(木) 9時～12時
八浜市民センター
(問合せ) 市民相談室 ☎32-5506

◆住宅無料相談会 (リフォームなど)

2月10日(木) 13時半～
水道庁舎1階 会議室
(予約) 1月31日までに都市計画課へ ☎32-5544

◆年金相談(予約制)

2月1日・8日・22日(火)
10時～12時・13時～16時
水道庁舎1階 中会議室
2月15日(火)
10時～12時・13時～16時
和田市民センター
(予約)1月4日から岡山西年金事務所へお申し込みください。
☎086-214-6541

☎ 32・5590

休日・夜間窓口

☎ 32・5534

介護保険

☎ 32・5528

国民健康保険・後期高齢者保険

保険課

☎ 32・5520

生活環境課

ごみ・消費生活・環境保全

☎ 32・5510

市税・所得証明・納税証明

税務課

☎ 32・5521

住民票・戸籍・印鑑証明

住民子育て課

☎ 32・5588

代表電話

市役所の主な問合せ先



保健のページ

成人の健康づくり 場所：すこやかセンター

26 水 フレッシュ体操教室 10時～11時半
いきいき体操教室 13時半～15時

骨粗しょう症検診 対象：18歳～70歳までの女性

※ストッキングの着用は避けてください 料金：500円

7/24 金 すこやかセンター 13時半～14時半

※行事等の詳しい内容については、各戸配布の「まるごと検診ガイドブック」をご覧ください。

各種問合せ

すこやかセンター

☎31-3310

保健師さんからの健康ワンポイントアドバイス

禁煙でより健康な1年にしよう!

たばこは自分の健康だけでなく、他人の健康にまで影響を及ぼします。たばこの値上がりを機に禁煙をめざしてみませんか。

禁煙応援グッズを活用してみよう

- ニコチンパッチ
腕やお腹に貼り、体内へニコチンを補給し禁断症状を緩和する。徐々に小さいパッチに変え、やめる。
- ニコチンガム
噛むことで、ニコチンを補給し禁断症状を緩和する。
- 禁煙茶
飲むことでたばこを美味しく感じられなくなる。1日に2、3回、ゆっくりと飲む。
- 電子タバコ
ニコチンなどを含まず、たばこを吸っている雰囲気などを利用して、禁煙する。

禁煙外来を受診して医師と禁煙をめざす方法もあります。
※禁煙するぞ!と強く決意することが最も大切です。

市民病院情報コーナー ☎31-2101

●糖尿病教室

期日：(第1回)1月12日(水)
(第2回)1月26日(水)
時間：(第1回)13時～14時半
(第2回)13時半～15時
場所：2階ドック控室

●脳ドック(要予約)

日時：毎週月曜日 10時～
場所：2階ドック室

1月の休日当番医

※診療時間 / 9時～17時
(歯科 9時～12時)

日	内科	外科	歯科
1	玉野中央病院 (築港)31-1011	大西病院 (田井)33-9333	近藤歯科医院 (西田井地)41-1566
2	長崎医院 (用吉)71-4800	山田外科医院 (和田)81-7197	桜井歯科医院 (和田)81-8314
3	日赤玉野分院 (築港)31-5117	松田病院 (和田)81-7821	島野歯科医院 (玉)31-0745
9	海岸通りクリニック (宇野)31-3400	たまが 内科 外科 小児科 (玉)31-6803	白髪歯科医院 (築港)32-2880
10	石井医院 (築港)21-2743	松尾医院 (宇野)32-4662	谷歯科医院 (宇野)31-3500
16	玉野市民病院 (宇野)31-2101	みやもと整形外科医院 (東紅陽台)71-3030	千葉歯科医院 (和田)81-0039
23	松田病院 (和田)81-7821	近藤医院 (東田井地)41-1061	東郷歯科医院 (田井)32-0220
30	青井医院 (宇野)21-4370	宇野八丁目クリニック (宇野)33-8080	仲田歯科医院 (築港)21-2949

※都合により、当番医が変更になる場合があります。

小児救急医療電話相談 #8000、又は 086-272-9939
休日：18時～23時 平日：19時～23時

広告



くらしのガイド

納期のお知らせ

水道料金・下水道使用料
 (5期) 納期限 1月11日
市県民税(普通徴収)
 (4期) 納期限 1月31日
国民健康保険料
介護保険料
後期高齢者医療保険料
 (7期) 納期限 1月31日

1月水道当番表

期間(日)	当番業者	電話
12/31 ~ 1/1	(有)藤高土木(渋川)	☎81-0498
1/1 ~ 2	(有)上久保設備(槌ヶ原)	☎73-9393
1/2 ~ 3	(有)ヒノデ建設(迫間)	☎71-6008
1/3 ~ 4	K. サービス(築港)	☎31-0899
1/4 ~ 10	(有)ハチスイ(八浜町大崎)	☎51-1062
1/10 ~ 17	常山工業(有)(広岡)	☎71-1305
1/17 ~ 24	藤田設備(日比)	☎81-0268
1/24 ~ 31	杉本水道工業所(用吉)	☎71-1248
1/31 ~ 2/7	井上住設(八浜町八浜)	☎51-3325

○東児・山田地区は(有)コーサン商会(☎66-5219)へ
 ○期間は、月曜日朝8時～翌週月曜日朝8時
 ○なお、年始は1日ごとに朝8時から翌日朝8時
 ○都合によって変更する場合があります。

【問合せ】水道課 ☎33-9666

KCT番組表

アナログ13チャンネル
 デジタル312チャンネル

1月の放送スケジュール

8:00	市民チャンネル	19:30	たまのニュース
9:30	たまのニュース	20:30	再放送番組
13:00	市民チャンネル	23:00	市民チャンネル
14:30	たまのニュース	0:30	たまのニュース
15:30	再放送番組	1:30	再放送番組
18:00	市民チャンネル		

★たまのニュース

KCTワイドで放送された玉野市の出来事をまとめて、前半と後半に分けて放送します。

★再放送番組

これまでに放送した市民チャンネルを放送します。

★市民チャンネル

市が自主制作した番組を放送しています。
 ※1月は「市制70周年記念行事」についての番組です。

【問合せ】総合政策課 ☎32-5533

1月 玉野けいりん

玉野市長杯(FII)

1(土)、2(日)、3(月)

※1~3 [高知S級] 10、11、12レース併売

立川記念場外(GIII)

4(火)、5(水)、6(木)、7(金)

和歌山記念場外(GIII)

8(土)、9(日)、10(月)、11(火)

防府S級場外(FI)

12(水)、13(木)、14(金)

大宮記念場外(GIII)

15(土)、16(日)、17(月)、18(火)

小松島S級場外(FI)

19(水)、20(木)、21(金)

京都向日町記念場外(GIII)

22(土)、23(日)、24(月)、25(火)

松戸記念場外(GIII)

27(木)、28(金)、29(土) 30(日)

開催案内と配当金 電投番号61#

0180-998866(レース実況)

0180-998811(2車単・3連単)

0180-998812(2枠複・2車単・2車複・3連複・ワイド)

玉野けいりんの収益金は皆さんの暮らしに役立っています。

編集後記

去る12月12日(日)、元プロ野球選手で阪神タイガースの八木裕さんらを招いて、市民球場で少年野球教室が開催されました。当日は多くの少年団員たちが参加し、元プロ野球選手の手指導に、熱心に耳を傾けていました。もしかしたら、この中から将来のプロ野球選手が誕生するかもしれませんね。

広告

Town News

《市内でのイベント等をご紹介します》

元気が一番!まつり&雑穀フェスタ



11月28日、すこやかセンターで元気が一番!まつり&雑穀フェスタが行われました。屋内では、ちくわ笛でおなじみの住宅正人さんによるゆかいな講演や各種測定など健康に関するブース、バルーンアートショーなどがありました。屋外では冷たい風が吹く中、「たまの温玉めし」「雑穀もち」などの無料サービスに長蛇の列ができ、大人気でした。

評価結果を報告



11月25日、市民委員が市の施策、事務事業を評価し、その結果を取りまとめた報告書が提出されました。市民目線での意見等が示された報告書は市のホームページでご覧いただけます。

塩田王が狂言に



11月28日、玉野みなど芸術フェスタの最後を飾る狂言の鑑賞会が行われ、山田を中心とする講座生が、宇野中学校武道場で日頃の練習の成果を披露、観客は愉快的な狂言を楽しみました。

ののちゃん交付開始



12月1日、「ののちゃん」のイラストが入った、ご当地ナンバープレートの交付がスタートしました。今後、「ののちゃん」のかわいい顔を目にする機会がさらに増します。市内の駐輪場に注目。

1月 市役所本庁の窓口業務延長日

住民票・税証明の発行等、取扱業務は限られます。詳しくは担当課へお問い合わせください。

日	月	火	水	木	金	土
						1
2	3	4	5	6	7	8
9	10	11	12	13	14	15
16	17	18	19	20	21	22
23	24	25	26	27	28	29
30	31					

● 毎週水曜日 8時半~19時 時間延長
 ● 第1日曜日 8時半~17時15分 開庁
 ※ 年末年始 (12/29~1/3) は閉庁します。

人口の動き

H22 12.1現在 ※ () 内は前月比

- 世帯数 27,887 (-16)
- 人口 65,339(-108)
- 男 31,840 (-49)
- 女 33,499 (-59)
- (内訳)
- 出生 38人
- 死亡 85人
- 転入 84人
- 転出 152人
- その他 7人(転出取消)

たまのには宝がたくさんあります。

OTAKARA TAMANO JIRUSHI

ののちゃん

玉野市観光協会 検索

ののちゃんの印 WEB SHOP 好評発売中



発行
編集

岡山県玉野市総務部総合政策課 〒706-8510 岡山県玉野市宇野1-27-1
 TEL 0863 (32) 5533 FAX 0863 (32) 5507

<http://www.city.tamano.okayama.jp> / Eメール kouhou@city.tamano.okayama.jp



玉野市の広報紙は環境にやさしい大豆インキを使用しています