

観光協会からのお知らせ

「マリンフェスティバル・インたまの2011」フォトコンテスト

■テーマ/「玉野の魅力発見」をテーマに、市内の自然風景・都市景観・ローカルスポット・伝統行事・各種イベント等、玉野市の魅力を表現した写真(平成22年10月〜平成23年9月末日までに撮影したもの)



■応募締切/10月7日(金)必着

応募用紙は、各市民センター、観光協会、観光案内所等にあります。

■問合せ/社玉野市観光協会 ☎21・3486

王子が岳パークセンター 営業のお知らせ

■営業時間/11時〜16時頃(4月〜9月)

■定休日/毎週月曜日(悪天候の場合は休業)

■問合せ/玄米屋 ☎086・477・6988

われら瀬戸内探険隊 参加者募集

■期間/8月3日(水)〜6日(土)

■場所/渋川青年の家、渋川海岸周辺

■内容/無人島探検、野外炊事、キャンプファイヤー

■対象/小学5年生〜中学3年生

■定員/50人

※定員を超えた場合は抽選

■参加費/13000円(食費、帽子、保険料含む)

■申込期間/6月1日(水)〜7月1日(金)必着

■申込方法/所定の申込用紙で、返信

用封筒(宛名記入・80円切手貼付)を同封

の上、郵送

でお申し込みください。

申込用紙

は、ホームページ等に

あります。

■申込み・問合せ/渋川青年の家(木村・窪田)

☎81・8039  
〒706・0028  
渋川2・7・1



玉野市の文化財 35

大崎八幡宮 宮山一帯

玉野市八浜町大崎 昭和33年2月27日市指定

JR宇野線のトンネルの北口の辺り、ため池の傍らのこんもり茂った小山が大崎八幡宮の鎮座する宮山である。宮山は元は狭い瀬戸をはさんだ海中の島であった。社殿を囲むシイ、クスなどの常緑の高木は、神聖な社の森として大切にされてきたもので、原生林の面影を残すとともに、荘厳な雰囲気をかもし出している。

昭和32年、大崎八幡宮の鳥居の沖で用水路の工事中、かつての海中から宮島の鳥居と同じような両部鳥居の下部が発見された。柱の特徴から平安時代のも

とされているが、かなり大きな鳥居でこの下を船でくぐって参拝していたらしい。この鳥居は、平安時代の末期、この辺りの国司だった平忠盛が宮山を“海の神の市杵島姫命を祭る神聖なる島”として崇拝していた頃のものと考えられている。世界遺産である宮島の厳島神社を建てたのは忠盛の子の平清盛であるが、大崎八幡宮の宮山に倣って造営したものかもしれない。

大切な歴史の証人である鳥居の根元部分は火災のため焼失し、今は写真でしか知ることができないのは、返す返すも残念である。

玉野市文化財保護委員 武藤 俊輔



宮山全体



海中から発見された鳥居の根元部分

毎月 第2日曜日

鮮魚せり市やワンコイン抽選会もあるよ!

**宇野港ゆめ市場**

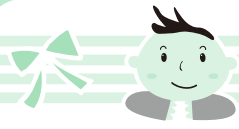
■日時/6月12日(日)10時~15時

■場所/シーサイドパーク(宇野駅前)

※臨時駐車場(にぎわい創出施設楽彩工房駐車場)をご利用ください。

■問合せ/玉野商工会議所 ☎33-5010

広告



# 子育て応援ページ



## 子育て支援センターだより ～あなたの子育て応援します～

(子育て支援センターを中心に市内保育園も一緒に応援します)

### 子育て広場(園庭開放)へどうぞ!

園庭開放は、同世代のお友だちと出会うチャンスです。お母さん達も子育ての情報交換しながら、楽しく過ごしましょう。

- 開放日/毎週火・木曜日 (9時半～11時)
- 対象/就学前の子どもと保護者ならどなたでも。  
※各保育園の園庭開放日(支援センター以外)
- 【6月実施日】 田井8・22日 宇野8・22日  
玉10・24日 和田8・22日 渋川8・22日  
槌ヶ原8・22日 大崎8・22日 八浜8・22日  
後閑1・22日 サンマリン8・22日  
銚立8・22日 紅陽台ちどり15・29日

### 子育て相談のお知らせ

月1回保健師が来園し、発育・健康等について相談をお受けします。

- 利用日/月～金曜日(電話、又は来園)
- 保健師来園日  
玉原保育園 6月14日(火) 10時～11時  
築港ちどり保育園 6月16日(木) 10時～11時

### 子育て広場(プレイルーム)へどうぞ!

毎週、水曜日に保育士が訪問しています。

- 時間/10時半～11時半
- 場所/すこやかセンター プレイルーム

### 一時保育のご案内(登録制)

冠婚葬祭、仕事、病気などで一時的に子育てができない時に、あらかじめ登録した上でお子さんをお預かりします。

- 利用資格/玉野市に住民票があり、保育園に通っていないお子さん(6か月～就学前)
  - 利用日数/週3日、又は月13日以内
  - 利用料金/1日1800円(おやつ・昼食を含む)
  - 実施場所/各子育て支援センター、サンマリン保育園(☎43-9880)
- ※登録時には、印鑑をお持ちください。

### 親子ふれあいあそび

- 日時/6月9日(木) 10時～
- 場所/レクセセンター ミーティングホール
- 内容/親子ふれあい遊び、バルーン遊びなど  
※ちらしを各支援センター、各市民センター、市役所子育て支援課、すこやかセンター、児童館、保育園、幼稚園、幼児クラブ等に配布しています。

《問合せ・連絡先》

- 玉野市地域子育て支援センター
- 玉原保育園 玉原2-7-41 ☎31-6192
- 築港ちどり保育園 築港2-15-16 ☎21-3347
- 子育て支援課 市役所内 ☎32-5554

## 親子の健康づくり☎31-3310

★印の行事は予約制 場所：すこやかセンター

日曜日	事業名	時間
2 木	★幼児の発達相談	9時～
3 金	乳児健診(22年7月生)	13時15分～14時
6 月	★わんぱく教室	16時～17時
8 水	育児相談	10時～11時
9 木	★すくすく親子アレルギー教室	13時半～15時
13 月	★わんぱく教室	16時～17時
14 火	3歳児健診(19年12月生)	13時15分～14時
16 木	1歳6か月児健診(21年11月生)	13時15分～14時
20 月	★わんぱく教室	16時～17時
21 火	★幼児の発達相談	9時～
22 水	らくらく離乳食教室	13時半～15時
27 月	★わんぱく教室	16時～17時
7/1 金	乳児健診(22年8月生)	13時15分～14時
7/4 月	★わんぱく教室	16時～17時

場所：荘内市民センター

23 木	にこにこ子育て相談	10時～11時
------	-----------	---------

広告



# 子育て応援ページ

## 児童館だより ☎32-3778

●**わくわくランド(巡回児童館)** 参加自由  
 日時／6月24日(金) 10時～11時  
 場所／東児市民センター  
 手遊び、エプロンシアター、エアージャンプ、つくって遊ぼう(七夕飾り)

●**にこにこタイム** 参加自由  
 日時／6月10日(金) 10時半～11時

●**なかよしパーク** 参加自由  
 ボールプールやすべり台などを使って身体を動かして遊ぼう！  
 日時／6月3日(金) 10時半～11時  
 対象／幼児(2～3歳児)親子

●**マイ箸作り&そうめんを食べよう!**  
 マイ箸(竹細工)を作った後、みんなでそうめんを食べよう。  
 日時／7月9日(土) 10時～11時半  
 対象／小学生  
 ※1・2年生は保護者同伴  
 定員／先着20人  
 参加費／150円  
 準備物／手拭きタオル、上靴  
 申込方法／6月12日(日)9時から受付開始(電話可)  
 ※家族分のみ申込みを受け付けます。



●**えほんの時間**  
 絵本や紙芝居などの読み聞かせをします。  
 日時／6月1日(水)、8日(水)、15日(水)、22日(水)、29日(水) 10時半～  
 対象／乳幼児親子

**休館日**  
 6日(月)、13日(月)、20日(月)、23日(木)午前中、24日(金)、27日(月)

## 6・7月幼稚園園庭開放日

市内の幼稚園では、園庭開放日に未就園児とその保護者を対象に、在園児や同世代の子どもたちとのふれあいや、楽しい遊びを計画しています。  
 ※天候等により、日時が変更になる場合があります。詳しくは、参加希望の幼稚園にお問い合わせください。

園名	実施日時	内容
田井 31-0746	6月27日(月) 9時半～11時	幼稚園で遊ぼう
宇野 21-3047	6月2日(木) 10時～11時半	幼稚園の友達と遊ぼう (ままごと・砂場・リズム遊びなど)
玉 21-2402	6月23日(木) 10時～12時	カレーパーティー
玉原 31-7863	6月16日(木) 10時～11時	幼稚園で遊ぼう
	7月7日(木) 10時～11時	七夕祭りに参加しよう
和田 81-1884	6月29日(水) 10時～11時	水遊びをしよう (着替え・タオル等をお持ちください)
日比 81-7069	7月5日(火) 10時～11時	水遊びをしよう (着替え・タオル等をお持ちください)

■問合せ／学校教育課 ☎32-5575

広告

# 文化センターガイド

## ●ホール

- 6月17日(金) 9時半～11時半 英語集会
- 6月25日(土) 10時～13時半 玉野市ボランティア連絡協議会講演会
- 6月26日(日) 13時～16時半 貝の会ピアノエレクトーン発表会

## ●ギャラリー

- 6月2日(木)～5日(日) 春季華道展
- 6月10日(金)～12日(日) 初夏の山野草展
- 6月23日(木)～26日(日) 玉野水墨展
- 6月29日(水)～7月3日(日) 組写真研究会ブロンズ写真展



## ●たまの地域人づくり大学

- 6月5日(日) 9時～12時半 生活・介護支援サポーター養成講座②
- 6月12日(日) 9時～12時半 生活・介護支援サポーター養成講座③
- 6月12日(日) 10時～11時半 ベビーマッサージ(ベビーとお母さんの体操)
- 6月26日(日) 9時半～12時半 普通救命講習Ⅰ



中央公民館 ☎31-3711

### \*\*\* 新着図書のご案内 \*\*\*

- 戦国の古戦場を歩く 井沢 元彦/監修
- 武士の評判記 山本 博文
- 岡本太郎新世紀
- 県庁おもてなし課 有川 浩
- いねむり先生 伊集院 静
- 豆腐小僧双六道中おやすみ 京極 夏彦
- ふがない僕は空を見た 窪 美澄
- 華麗なる欺き 新堂 冬樹
- 円卓 西 加奈子
- ちょちょら 畠中 恵
- 麒麟の翼 東野 圭吾
- よなかの散歩 角田 光代
- 日本に生まれてよかった! 永 六輔
- 三十光年の星たち 上・下 宮本 輝

※最新の新着図書については、図書館だよりをご覧ください。(各市民センターにあります)

### おはなしとんどんランド

- とき 6月11日(土) 11時～11時半 **入場無料**
- ところ 文化センター1階 憩いの読書室
- テーマ 雨の日もたのしく
- 内容 読み聞かせ、紙芝居など

### おはなしのひろば

- とき 6月26日(日) 11時～11時45分 **入場無料**
- ところ 文化センター1階 第1研修室
- テーマ えいごではなそ!
- 内容 えいごゲーム、カードゲーム、ダンスなど

### 6月の展示コーナー

次のテーマに沿った本を展示しています!  
 〈一般書〉雨の日も楽しく!  
 〈児童書〉えいごではなそ!

### 移動図書館めばる号の巡回

※天候により運休する場合があります。

6月1日 (第1水曜日)	10時～10時半 10時50分～11時半 14時～14時半	大崎公民館 横田公民館 日比幼稚園前
6月8日 (第2水曜日)	10時～10時半 10時50分～11時半 14時～14時半	玉原公園(交番となり) 荘内南幼稚園前 向日比1丁目コミュニティハウス
6月17日 (第3金曜日)	10時～10時半 11時～11時半 11時50分～12時半	さくらのさく郷 ケアハウス コスモス 番田公民館

## 図書館 News

図書館ホームページの「岡山県横断検索」を使い岡山県立図書館をはじめ、県下公立図書館の蔵書の検索・貸し出しができます。本館で受け取り・返却もできますので、ご利用ください。

図書館  
☎31-3712

6月の休館日 中央公民館・図書館

6日(月)、13日(月)、19日(日)、27日(月)、**30日(木)**

※色文字の日は図書館のみ休館



# 相談のページ



## 市民相談室での相談 (市役所1階 ☎32-5506)

### ◆市民法律相談 (予約制)

- ①6月10日(金) 13時～16時  
(予約) 6月1日から市民相談室へ
- ②7月8日(金) 13時～16時  
(予約) 7月1日から市民相談室へ

## 男女共同参画相談支援センターでの相談

(日の出ふれあい会館内 ☎33-7867)

### ◆男女共同参画の日常相談

水・祝日を除く毎日9時～16時

### ◆男女共同参画の法律相談 (予約制)

6月18日(土) 13時～16時

## 青少年育成センターでの相談 (☎33-5115)

### ◆青少年相談

平日 9時～17時

### ◆学校問題相談

毎週水曜日 14時～17時15分

### ◆県中央児童相談

6月23日(木) 10時～

## 社会福祉協議会での相談 (☎31-5601)

### ◆介護相談

平日 8時半～17時15分

### ◆心配ごと相談

毎週金曜日 13時半～15時半

### ◆法律相談 (予約制)

6月21日(火) 10時～15時

### ◆財産問題相談 (予約制)

6月7日(火) 10時～15時

## その他

### ◆身体障害者相談

毎週月曜日(祝日は除く) 10時～15時  
すこやかセンター障害者連絡交流室  
(問合せ) ☎32-3840

### ◆知的障害者(児)相談

毎週月曜日(祝日は除く) 10時～15時  
福祉作業所「ワークハウスかもめ」  
宇野1-30-11  
(問合せ) ☎21-3758

### ◆年金・労務無料相談 (予約制)

毎週水曜日(第5水曜を除く)  
社会保険労務士会(岡山市北区野田屋町2-11-13)  
(予約) 前日までに社会保険労務士会へ  
☎086-226-0164

### ◆精神保健福祉相談

6月20日(月) 13時半～15時  
こころの里  
(予約) 備前保健所 ☎086-272-3934  
※6月17日までに予約してください。

### ◆調停相談

6月14日(火) 13時～15時  
文化センター 楽屋  
(問合せ) 玉野調停協会 ☎21-2908

### ◆市民法律相談

6月24日(金) 13時～16時  
山田市民センター  
(予約) 6月1日から市民相談室へ ☎32-5506

### ◆特設人権相談

6月1日(水) 10時～15時  
レクレセンター  
(問合せ) 市民相談室 ☎32-5506

### ◆なやみごと相談(行政・人権相談)

6月21日(火) 9時～12時  
和田市民センター  
(問合せ) 市民相談室 ☎32-5506

### ◆住宅無料相談会(リフォームなど)

7月11日(月) 13時半～  
水道庁舎1階 会議室  
(予約) 6月30日までに都市計画課へ ☎32-5544

### ◆年金相談(予約制)

7月5日・26日(火)  
10時～12時・13時～16時  
水道庁舎1階 大会議室

7月19日(火)  
10時～12時・13時～16時  
和田市民センター

(予約)6月1日から岡山西年金事務所へ  
お申し込みください。

☎086-214-6541

☎ 32-5590

休日・夜間窓口

☎ 32-5534

介護保険・高齢者福祉  
長寿介護課

☎ 32-5528

国民健康保険・後期高齢者保険・  
国民年金  
保険年金課

☎ 32-5520

ごみ・環境保全  
環境保全課

☎ 32-5510

市税・所得証明・納税証明  
税務課

☎ 32-5521

住民票・戸籍・印鑑証明  
市民課

☎ 32-5588

代表電話

市役所の主な問合せ先



# 保健のページ

## 成人の健康づくり 場所：すこやかセンター

22 水	フレッシュ体操教室	10時～11時半
	いきいき体操教室	13時半～15時

## 骨粗しょう症検診 対象：18歳～70歳までの女性

※ストッキングの着用は避けてください 料金：500円

3/7/1 金	すこやかセンター	13時半～14時半
---------	----------	-----------

## 特定健康診査・大腸がん検診・前立腺がん検診・肝炎ウイルス検査

対象：40歳以上

13 月	すこやかセンター	8時～10時半
15 水	東児市民センター	8時～10時半
20 月	渋川コミュニティハウス	8時半～10時半
21 火	日の出ふれあい会館	8時～10時半
22 水	和田市民センター	8時～10時半
23 木	児童館	8時半～10時半
24 金	玉原市民センター	8時～10時半
26 日	荘内市民センター	8時～10時半
27 月	大崎公民館	8時半～10時半
28 火	日比市民センター	8時～10時半
29 水	八浜市民センター	8時半～10時半
30 木	荘内市民センター	8時～10時半
7/3 日	田井市民センター	8時～10時半
7/5 火	文化センター	8時～10時半
7/6 水	山田市民センター	8時半～10時半

## 胸部レントゲン 対象：40歳以上 料金：無料

喀痰検査も同時実施(料金：500円(70歳以上：無料))

6/1 水	七区新互譲会館	9時～10時
	波知(依田工業北側空地)	11時半～12時
	後閑学区コミュニティ集会所	14時～15時
6/2 木	文化センター	9時半～11時
	すこやかセンター	13時半～15時

※行事等の詳しい内容については、各戸配布の「まるごと検診ガイドブック」をご覧ください。

## 市民病院情報コーナー ☎31-2101

### ●糖尿病教室

期日：(第1回)6月8日(水)  
(第2回)6月22日(水)  
時間：(第1回)13時～14時半  
(第2回)13時半～15時  
場所：2階ドック控室

### ●脳ドック(要予約)

日時：毎週月曜日 10時～  
場所：2階ドック室

### ●マタニティスクール(後期)

日時：6月16日(木)  
13時半～15時半  
場所：2階講堂

## 保健師さんからの健康ワンポイントアドバイス

### 歯の衛生週間 6月4日～10日



#### あてはまる項目にチェック!

- ・1～2項目…歯周病の可能性がります
- ・3～5項目…歯周病が進行している恐れがります

1. 歯ぐきに赤くはれた部分がある。
2. 口臭がなんとなく気になる。
3. 歯ぐきがやせてきたみたい。
4. 歯と歯の間にもものがつまりやすい。
5. 歯をみがいたあと、歯ブラシに血がついたり、すすいだ水に血が混じることがある。
6. 歯と歯の間の歯ぐきが、鋭角的な三角形ではなく、オムスピ形になっている部分がある。
7. ときどき、歯が浮いたような感じがする。
8. 指でさわってみて、少しグラつく歯がある。
9. 歯ぐきからウミが出たことがある。

#### <歯周病予防のポイント>

- ①しっかり歯磨きをする
- ②よく噛んで食べる
- ③禁煙
- ④十分な睡眠
- ⑤歯周疾患検診を受ける

歯周病は心臓病・肺炎・低体重児出産・骨粗しょう症などとの関連も指摘されています。歯周疾患検診を受けて歯周病を予防しましょう。

詳しくは、まるごと検診ガイドブックをご覧ください。

### 各種問合せ

すこやかセンター  
☎31-3310



## 6月の休日当番医

※診療時間 / 9時～17時  
(歯科 9時～12時)

日	内科	外科	歯科
5	海岸通りクリニック (宇野)31-3400	玉野三井病院 (玉)31-4187	島野歯科医院 (玉)31-0745
12	石井医院 (築港)21-2743	玉野市民病院 (宇野)31-2101	白髪歯科医院 (築港)32-2880
19	玉野市民病院 (宇野)31-2101	たまが 内科 玉野市 (玉)31-6803	谷歯科医院 (宇野)31-3500
26	松田病院 (和田)81-7821	松尾医院 (宇野)32-4662	三宅康正歯科医院 (田井)32-2418
7/3	青井医院 (宇野)21-4370	みやもと整形外科 (東紅陽台)71-3030	東郷歯科医院 (田井)32-0220

※都合により、当番医が変更になる場合があります。

小児救急医療電話相談 #8000、又は 086-272-9939  
休日：18時～23時 平日：19時～23時



# くらしのガイド

## 納期のお知らせ

### 市県民税（普通徴収）

（1期）納期限 6月30日

## 6月水道当番表

期間(日)	当番業者	電話
5/30～6/6	（有）加藤水道工業所（築港）	21-3482
6/6～13	（株）田中水道工業所（玉）	31-3093
6/13～20	（有）八チスイ（八浜町大崎）	51-1062
6/20～27	常山工業（有）（広岡）	71-1305
6/27～7/4	藤田設備（日比）	81-0268

- 東兎・山田地区は（有）コーサン商会（☎66-5219）へ
- 期間は、月曜日朝8時～翌週月曜日朝8時
- 都合によって変更する場合があります。

**【問合せ】水道課 ☎33-9666**

## KCT番組表

アナログ13チャンネル  
デジタル312チャンネル

### 6月の放送スケジュール

9:30 たまのニュース	20:30 再放送番組
14:30 たまのニュース	0:30 たまのニュース
15:30 再放送番組	1:30 再放送番組
19:30 たまのニュース	

#### ★たまのニュース

KCTワイドで放送された玉野市の出来事をまとめて、前半と後半に分けて放送します。

#### ★再放送番組

これまでに放送した市民チャンネルを放送します。  
※議会放映時は一部番組を変更します。  
本議会の模様をケーブルテレビ（生・録画）とインターネット（録画）で放映しています。

**【問合せ】総合政策課 ☎32-5533**

## 6月 玉野けいりん

- 岸和田S級場外（F I）  
1（水）
  - 高松宮記念杯前橋場外（G I）  
2（木）、3（金）、4（土）、5（日）
  - サンケイスポーツ杯（F I）  
6（月）、7（火）、8（水）  
※8【防府S級】10、11、12レース併売
  - 防府S級場外（F I）  
9（木）、10（金）
  - 函館記念場外（G III）  
11（土）、12（日）、13（月）、14（火）
  - 一宮記念場外（G III）  
16（木）、17（金）、18（土）、19（日）
  - 瀬戸の島なみ賞（F II）  
20（月）、21（火）、22（水）  
※20～22【観音寺S級】10、11、12レース併売
  - 高知記念場外（G III）  
23（木）、24（金）、25（土）、26（日）
  - 広島S級場外（F I）  
27（月）、28（火）、29（水）
  - 寛仁親王牌場外（G I）  
30（木）7/1（金）、2（土）、3（日）
- 開催案内と配当金 電投番号61#  
0180-998866（レース実況）  
0180-998811（2車単・3連単）  
0180-998812（2枠複・2枠単・2車複・3連複・ワイド）
- 玉野けいりんの収益金は皆さんの暮らしに役立っています。

## 編集後記

6月になりました。衣替えの季節です。環境省は節電対策として、Tシャツやジーンズの着用も可とするスパークールビズを取り入れることを発表しました。

市役所を含め、全国にどの程度浸透するかは未知数ですが、お客様に失礼のない軽装であれば、積極的に取り入れて欲しいなと、一職員としては思います。

昨年は記録的な猛暑でした。気象庁は今年の夏も平年より暑いと予報しています。その季節らしい暑さ・寒さは歓迎ですが、昨年のような酷暑は勘弁してほしいですね。

広告



# Town News

《市内でのイベント等をご紹介します》

## マリンフェスティバル・インたまの スタート!



4月29日、渋川公園で「マリンフェスティバル・インたまの2011」のオープニングセレモニーが行われました。セレモニー後には第25回渋川藤まつりが開催され、和太鼓やかっからか、フラダンスなどが披露されました。また、特産品やたまの温玉めしの販売もあり、藤の花が咲き誇る中、多くの来場者でにぎわいました。

### ふるさとたまの!ののちゃんの街



4月28日、市役所庁舎南西側に「ののちゃん」の懸垂幕がお目見えしました。下の写真はふれあいまつりで1コマ。思い思いにぬり絵したののちゃんを、缶バッジやストラップに仕上げていました。

### 親子で熱狂



5月5日、みやま公園で恒例のこどもふれあいまつりが開催されました。保育園児による鼓隊の演奏でスタート、特撮ヒーローショーや撮影会のステージ、はしご車試乗体験などで盛り上がりました。

### 開校1周年



5月15日、たまの地域人づくり大学開校1周年を記念して、講師に玉野市出身で、(株)イーオン・イースト・ジャパン社長の三宅義和氏を招き、「英語を楽しく身につける」をテーマに講演会が行われました。

### 6月 市役所本庁の窓口業務延長日

住民票・税証明の発行等、取扱業務は限られます。詳しくは担当課へお問い合わせください。

日	月	火	水	木	金	土
			1	2	3	4
5	6	7	8	9	10	11
12	13	14	15	16	17	18
19	20	21	22	23	24	25
26	27	28	29	30		

● 毎週水曜日8時半～19時 時間延長  
 ■ 第1日曜日8時半～17時15分開庁

### 人口の動き

H23.5.1 現在 ※ ( ) 内は前月比

- 世帯数 27,933 (38)
- 人口 64,980 (-24)
- 男 31,697 (-16)
- 女 33,283 (-8)

(内訳)

- 出生 24人
- 死亡 58人
- 転入 159人
- 転出 158人
- その他 9人(転出取消等)

### ゴールデンななかまたち



渋川マリン水族館で、ゴールデンウィークにちなみ、コガネヤッコやコガネキウセンのほか、ゴールドの名の付いた魚などの企画展が開催されました。



発行  
編集

岡山県玉野市政策部総合政策課 〒706-8510 岡山県玉野市宇野1-27-1  
 TEL 0863 (32) 5533 FAX 0863 (32) 5507

<http://www.city.tamano.okayama.jp> / Eメール kouhou@city.tamano.okayama.jp



玉野市の広報紙は環境にやさしい大豆インキを使用しています