

◆◆ 掲示板 ◆◆

スポーツで爽やかな汗を流しませんか！



◎**スポ・レク・チャレンジ参加者募集！**

ドッジボールやストラックアウトなど、スポーツ・レクリエーションにチャレンジしよう！

- 日時／8月20日(土) 13時半～17時
- 場所／レクレセンター
- 対象／小学生
- 参加費／一人100円(保険料込み)
- 持ち物／運動のできる服装、体育館シューズ、タオル、飲み物、着替えなど
- 申込締切／8月14日(日)

◎**スポーツクラブ教室(2期)受講生募集！**

◇レクレセンター

教室名	対象	定員	曜日	回数	開講予定日	時間
幼児フィットネス	幼児(2歳から)	30	木	15	9/1	10時～11時半
3B体操(初級)	成人女性	30	木	15	9/1	13時半～15時
健美エクササイズ	成人	30	木	15	9/1	14時～15時半
健康エアロビクス	成人	40	木	15	9/1	19時半～21時
太極拳(初級)	成人	30	金	15	9/2	10時～12時
インドアテニス(初級)	成人	10	金	12	9/2	10時～12時
健康体操	成人	30	金	12	9/2	10時～11時半
ヒップホップ(初級)	小・中学生	35	金	15	9/2	18時～19時
金曜ヒップホップ(経験者)	小・中学生	35	金	15	9/2	19時15分～20時15分
リフレッシュヨガ	成人	25	火	15	9/6	14時～15時半
火曜ヒップホップ(経験者)	小学生以上	35	火	15	9/6	20時～21時
ジュニアバレーボール	小・中学生	30	火	15	9/6	19時～21時
新体操	小学生以上	50	火	15	9/20	17時～18時半
楽しい体育の時間	中高年	20	水	12	9/7	13時半～15時半
初めてのバレエ	小・中学生	20	水	15	9/7	18時～19時
初めてのバレエ	高校生以上	20	水	15	9/7	19時15分～20時半
ジュニアバドミントン	小4～中学生	30	水	15	9/7	18時半～20時半
バドミントン	高校生以上	30	水	15	9/7	19時半～21時半
レクダンス	成人	30	水	12	9/14	10時～12時

◇玉原運動公園

教室名	対象	定員	曜日	回数	開講予定日	時間
ナイターソフトテニス	中学生以上	50	金	12	9/2	20時～22時
ジュニアソフトテニス	小学生	50	土	12	9/3	14時～16時
ナイターテニス	高校生以上	20	水	12	9/7	18時半～20時
テニス	成人	30	木	12	9/8	13時半～15時半
弓道	小学高学年以上	20	水・土	10	10/5	19時～21時

◇その他

教室名	対象	定員	曜日	回数	開講予定日	時間
ウォークポーター(ウォーキング)	成人	20	火	12	9/6	9時半～12時
ゴルフ	成人	25	木	12	9/8	13時～15時

■**申込期間**／8月4日(木) 午前9時～21日(日) (弓道教室は9月20日まで)

※定員になり次第締め切ります。

※教室によっては、受講料の他に別途実費が必要になる場合があります。

■**申込み・問合せ**／玉野市スポーツ振興財団(レクレセンター内) ☎32-3709(月曜日は休館)

広告

ご存知ですか、

玉野のメルマガ!

メルマガとは

メルマガとは、メールマガジンの略語で、パソコンや携帯電話のメール機能を利用して受信できる雑誌のことです。読者が登録することで、定期的に発行者から情報が送られます。

登録無料!

メールマガジンの登録は無料です。

※受信に必要な費用等については、受信者のご負担となります。

・ドメイン指定受信等の受信制限の設定をしている場合は、設定変更が必要になる場合があります。

許可するドメイン:

city.tamano.okayama.jp

許可するアドレス:

jyouhou@city.tamano.okayama.jp

(不審者情報、アレルギー対策情報の場合は

kyouiku@city.tamano.okayama.jp も併せて許可設定してください。)

情報盛りだくさん!

【登録用アドレス】

- 玉野市ホームページ新着情報
hpm@city.tamano.okayama.jp
 - 子育て支援情報…イベント情報等
km@city.tamano.okayama.jp
 - 防災情報…火災・災害情報等
bm@city.tamano.okayama.jp
 - 障害者支援情報…イベント・相談等
thm@city.tamano.okayama.jp
 - 不審者情報…地域・服装等
fm@city.tamano.okayama.jp
 - アレルギー対策情報…学校給食献立
am@city.tamano.okayama.jp
- ※登録完了メールが送信されません。届かない場合は、受信制限の設定等をご確認ください。

カンタン登録!

市では、「ホームページ新着情報」や「子育て支援情報」などの情報について、メールマガジンを送信しています。

①インターネット(パソコン)で登録する場合
⇒市ホームページの左メニュー「便利なシステム」-「メールマガジン」の「新規登録」から必要な情報を入力・選択して新規登録

②メール送信で登録する場合(携帯電話など)
⇒受信したいアドレスから、「登録用アドレス」にメールを送信して新規登録
(登録確認メールが送信されます。メール本文内の URL をクリックして登録を完了してください。)

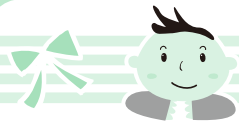
※登録を完了するには、インターネットに接続する必要があります。

※登録確認メールが届かない場合は、迷惑メール対策等の受信設定をご確認ください。

■問合せ/総務課 ☎32-5504

Eメール jyouhou@city.tamano.okayama.jp

市ホームページ <http://www.city.tamano.okayama.jp/>



子育て応援ページ



子育て支援センターだより ～あなたの子育て応援します～ (子育て支援センターを中心に市内保育園も一緒に応援します)

子育て広場(園庭開放)へどうぞ!

- 開放日/毎週火曜日・木曜日
(9時半～11時)
- 対象/就学前の子どもと保護者なら
どなたでもどうぞ。
- 園開放行事/8月4日(木)
手形をとろう・・・各支援センター
※支援センター以外の保育園でも、園庭開放を実施しています。
- 【8月実施日】
田井3・24日 宇野3・24日 玉5・19日
和田3・24日 渋川3日 槌ヶ原4日
大崎4日 八浜3・24日 後閑3・17日
サンマリン3・24日 鉾立3・24日
紅陽台ちどり10・24日
※水あそびをする園が多いので、着替えとタオル、
水筒を持って遊びに来てください。

子育て広場で一緒に遊ぼう!

- 毎週、水曜日に保育士が訪問しています。
子育て相談もお受けします。気軽に声をかけてください。
- 時間/10時半～11時半
- 場所/すこやかセンター プレイルーム
※8月10日、17日はお休みします。

機関紙配布について

機関紙“子育て支援センターだより”は、年に6回発行しています。
各支援センター、保育園、幼稚園、市民センター、すこやかセンター、児童館で常時配布していますのでご利用ください。

一時保育のご案内(登録制)

- 冠婚葬祭、仕事、病気などで一時的に子育てができないときに、あらかじめ登録した上で、お子さんをお預かりします。
- 利用資格/住民票が玉野市にあり、保育園に通っていないお子さん(6か月～就学前)
- 利用日数/週3日、又は月13日以内
- 利用料金/1日1,800円(おやつ・昼食を含む)
- 実施場所/各子育て支援センター
サンマリン保育園(☎43-9880)
※手続きには印鑑をお持ちください。
- 《問合せ・連絡先》
玉野市地域子育て支援センター
玉原保育園 玉原2-7-41 ☎31-6192
築港ちどり保育園 築港2-15-16 ☎21-3347
子育て支援課 市役所内 ☎32-5554

エンゼルスクール ☎31-3310

かわいい赤ちゃんを迎え、楽しく育児をしていただくための教室です。妊娠・出産・子育ては家族皆で協力して行いたいですね。これからの生活を一緒に考えてみませんか?

- 日時/9月5日(月) 10時～11時半
- 場所/すこやかセンター
- 内容/妊婦体験、沐浴・赤ちゃんの抱っこ体験、先輩パパママの体験談 等
- 対象/妊婦、パートナー、家族等
- 参加費/無料
- 準備物/親子健康手帳
- 申込方法/電話でお申し込みください。
- 申込締切/8月31日(水)

広告



子育て応援ページ

児童館だより ☎32-3778

●えほんの時間

ボランティアの方が読み聞かせをしてくれます。
日時／8月3日(水)、10日(水)、17日(水)、24日(水)、31日(水) 10時半～
対象／乳幼児親子

参加自由

●チャレンジランキングに挑戦!

～チャンピオンを目指そう!～
期間／8月21日(日)まで
対象／幼児～高校生
内容／じゃんけん迷路チャレンジ、カタカナ迷路チャレンジ、パタパタポリ袋気球、全力足ぶみ「足ぶみ日本一」
 ※チャレンジするときは職員に声をかけてください。

参加自由

●子育てファミリー・サポート・センター 10周年記念イベント

日時／9月10日(土)
 13時半～15時半(開場 13時～)
場所／レクセンター ミーティングホール
 ※当日は、児童館入口からお入りください。

内容／
 13時半～ 10周年記念式典
 14時～ 記念イベント
 『絵本作家あきやまただし氏による絵本ライブ』
 書籍販売・サイン会もあります!

あきやまただし…現在NHKテレビ放映中「はなかつぱ」の作家。「へんしんトンネル」「たまごにいちちゃん」「まめうしくん」等絵本作品多数。

※「はなかつぱ」の着ぐるみは登場しません。
定員／250人
 ※定員を超えた場合は抽選。当選者には8月下旬に入場券を発送します。
申込期間／8月1日(月)～15日(月)当日消印有効
申込方法／はがきに代表者の氏名、住所、電話番号、

申込人数(大人、子ども)、子どもの学年、又は年齢を記入の上、お申し込みください。
申込先／〒706-0012 玉 2-3-1 玉野市子育てファミリー・サポート・センター 行



©あきやまただし

休館日

1日(月)、8日(月)、12日(金)、15日(月)、22日(月)、29日(月)

親子の健康づくり ☎31-3310

★印の行事は予約制 場所：すこやかセンター

日曜日	事業名	時間
4 木	★幼児の発達相談	9時～
5 金	乳児健診(22年9月生)	13時15分～14時
8 月	★わんぱく教室	16時～17時
9 火	3歳児健診(20年2月生)	13時15分～14時
10 水	育児相談	10時～11時
18 木	1歳6か月児健診(22年1月生)	13時15分～14時
23 火	★幼児の発達相談	9時～
29 月	★わんぱく教室	16時～17時
9/1 木	★幼児の発達相談	9時～
9/2 金	乳児健診(22年10月生)	13時15分～14時
9/5 月	★エンゼルスクール	10時～11時半
場所：荘内市民センター		
25 木	ここに子育て相談	10時～11時



広告

文化センターガイド

●ホール

8月25日(木) 10時～ 夏のボランティア体験活動報告会

●ギャラリー

7月30日(土)～8月7日(日) 文化協会写真部秀作展

●地域人づくり大学

8月7日(日) 10時～12時 NPO 法人立ち上げ支援講座
8月28日(日) 10時～11時半 成年後見制度と市民後见人

中央公民館
☎31-3711

新着図書のご案内

貸別荘・コテージコンドミニアム&キャンプ場2011-2012
すぐに役立つ一冊になっても大丈夫! 遺言書の書き方と
生前契約書のしくみ 若林 美佳 監修
iPad2を100倍楽しむ本 アスペクト
あなたの好みで味わう
おいしい日本酒ガイド 松崎 晴雄 監修
豆腐料理日韓中の100レシピ 渡辺 あきこ
ちひろ夏の画集 いわさき ちひろ
あきらめなかったいつだって 森 光子
石川家の子育て 石川 勝美
日本男児 長友 佑都
一生、女の子 田辺 聖子
絆回廊 新宿鮫X 大沢 在昌
島津は屈せず 近衛 竜春
蠢く吉原 辻井 南青紀
真夏の方程式 東野 圭吾
なすな 堀江 敏幸
まるごと岡山! グルメガイド グルメ紀行

※最新の最新着図書については、図書館だよりを
ご覧ください。(各市民センターにあります)

おはなしとんどんランド

と き 8月13日(土)
11時～11時半 **入場無料**
と ころ 文化センター1階
憩いの読書室
テ-マ おばけはこわい?
内 容 読み聞かせ、紙芝居
など

おはなしのひろば

と き 8月27日(土) **入場無料**
11時～11時45分
と ころ 文化センター1階
第1研修室
テ-マ うみにでかけよう!
内 容 読み聞かせ、工作、
手あそびなど

8月の展示コーナー

次のテーマに沿った本を展示しています!

〈一般書〉夏の夜に読む本
〈児童書〉うみにでかけよう!

移動図書館めばる号の巡回

※天候により運休する場合があります。

8月3日 (第1水曜日)	10時～10時半 10時50分～11時半 14時～14時半	大崎公民館 横田公民館 日比幼稚園前
8月10日 (第2水曜日)	10時～10時半 10時50分～11時半 14時～14時半	玉原公園(交番となり) 荘内南幼稚園前 向日比1丁目コミュニティハウス
8月19日 (第3金曜日)	10時～10時半 11時～11時半 11時50分～12時半	さくらのさく郷 ケアハウス コスモス 番田公民館

図書館 News

夏休みの自由研究や工作などの本を展示した「夏休みお助けコーナー」や、読書感想文コンクールなどのための「課題図書・指定図書展示コーナー」を設けて、貸出を行っています。貸出は1人2冊まで、期間は原則1週間です。

図書館
☎31-3712

8月の休館日 中央公民館・図書館

1日(月)、8日(月)、15日(月)、21日(日)、29日(月)

広告

相談のページ



市民相談室での相談 (市役所1階 ☎32-5506)

◆市民法律相談 (予約制)

- ①8月11日(木) 13時～16時
(予約) 8月1日から市民相談室へ
- ②9月9日(金) 13時～16時
(予約) 9月1日から市民相談室へ

男女共同参画相談支援センターでの相談 (日の出ふれあい会館内 ☎33-7867)

◆男女共同参画の日常相談

水・祝日を除く毎日9時～16時

◆男女共同参画の法律相談 (予約制)

8月20日(土) 13時～16時

青少年育成センターでの相談 (☎33-5115)

◆青少年相談

平日 9時～17時

◆学校問題相談

毎週水曜日 14時～17時15分

◆県中央児童相談

8月25日(木) 10時～

社会福祉協議会での相談 (☎31-5601)

◆介護相談

平日 8時半～17時15分

◆心配ごと相談

毎週金曜日 13時半～15時半

◆法律相談 (予約制)

8月23日(火) 10時～15時

◆相続・境界等財産の手続相談 (予約制)

8月11日(木) 13時半～15時半

その他

◆身体障害者相談

毎週月曜日(祝日は除く) 10時～15時
すこやかセンター障害者連絡交流室
(問合せ) ☎32-3840

◆知的障害者(児)相談

毎週月曜日(祝日は除く) 10時～15時
福祉作業所「ワークハウスかもめ」
宇野1-30-11
(問合せ) ☎21-3758

◆労務無料相談

毎週水曜日(第5水曜を除く)
社会保険労務士会(岡山市北区野田屋町2-11-13)
(予約) 前日までに社会保険労務士会へ
☎086-226-0164

◆精神保健福祉相談 (予約制)

8月8日(月) 13時半～15時
こころの里
(予約) 備前保健所 ☎086-272-3934
※8月5日までに予約してください。

◆調停相談

8月16日(火) 13時～15時
文化センター 楽屋
(問合せ) 玉野調停協会 ☎21-2908

◆市民法律相談

8月25日(木) 13時～16時
玉原市民センター
(予約) 8月1日から市民相談室へ ☎32-5506

◆なやみごと相談

8月11日(木) 9時～12時
荘内市民センター
(問合せ) 市民相談室 ☎32-5506

◆住宅無料相談会(リフォームなど)

9月12日(月) 13時半～
水道庁舎1階 会議室
(予約) 8月31日までに都市計画課へ ☎32-5544

◆年金相談(予約制)

9月6日・27日(火)
10時～12時・13時～16時
水道庁舎1階 大会議室

9月20日(火)
10時～12時・13時～16時
田井市民センター

(予約)8月1日から岡山西年金事務所へお申し込みください。

☎086-214-6541

☎ 32-5590

休日・夜間窓口

☎ 32-5534

介護保険・高齢者福祉
長寿介護課

☎ 32-5528

国民健康保険・後期高齢者保険・
国民年金
保険年金課

☎ 32-5520

ごみ・環境保全
環境保全課

☎ 32-5510

市税・所得証明・納税証明
税務課

☎ 32-5521

住民票・戸籍・印鑑証明
市民課

☎ 32-5588

代表電話

市役所の主な問合せ先



保健のページ

成人の健康づくり 場所：すこやかセンター

24 水	フレッシュ体操教室	10時～11時半
	いきいき体操教室	13時半～15時

骨粗しょう症検診 対象：18歳～70歳までの女性

※ストッキングの着用は避けてください 料金：500円

5/24 金	すこやかセンター	13時半～14時半
--------	----------	-----------

胃がん検診 対象：40歳以上

料金：1,100円(70歳以上：300円)

1 月	すこやかセンター	
2 火	文化センター	
3 水	文化センター	
4 木	田井市民センター	
8 月	田井市民センター	
11 木	荘内市民センター	
17 水	荘内市民センター	7時～8時半
23 火	八浜市民センター	
24 水	大崎公民館	
25 木	和田市民センター	
26 金	玉原市民センター	
29 月	東児市民センター	
30 火	荘内市民センター	
31 水	高山ドーム(ミネルバ裏)	
9/1 木	児童館(レクレセンター裏)	
9/5 月	日比市民センター	

献血

4 木	玉野市役所	10時～12時
		13時～15時半

※行事等の詳しい内容については、各戸配布の「まるごと検診ガイドブック」をご覧ください。

栄養士さんからの健康ワンポイントアドバイス

知って防ごう熱中症 (室内にいるときも注意が必要！)

熱中症とは…暑い環境下で生じる症状の総称です。「めまい」「吐き気」「頭痛」さらに進むと「意識障害」といった症状が現れることがあります。

熱中症の予防法

熱中症の予防には、「水分補給」と「暑さを避けること」が大切です！

水分・塩分補給 こまめな水分・塩分の補給

熱中症になりにくい室内環境 こまめな室温調整

体調に合わせた取り組み

こまめな体温測定

エアコンを使わずに無理をしていると体調を崩すことがあります！

外出時の準備

日傘や帽子の着用、日陰の利用、こまめな休憩、通気性の良い吸湿・速乾の衣類着用

熱中症になった時の処置は…

- ・涼しい場所へ避難させる
- ・衣類を脱がせ、身体を冷やす
- ・水分・塩分を補給する

自力で水を飲めない、意識がない場合は、直ちに救急車を呼びましょう！

各種問合せ

すこやかセンター
☎31-3310



市民病院情報コーナー ☎31-2101

●糖尿病教室

期日：(第1回)8月10日(水)
(第2回)8月24日(水)
時間：(第1回)13時～14時半
(第2回)13時半～15時
場所：2階ドック控室

●脳ドック(要予約)

日時：毎週月曜日 10時～
場所：2階ドック室

●マタニティスクール(前期)

日時：8月18日(木)
13時半～15時半
場所：2階講堂

8月の休日当番医

※診療時間 9時～17時
(歯科 9時～12時)

日	内科	外科	歯科
7	日赤玉野分院 (築港)31-5117	中谷外科病院 (田井)31-2323	はしもと歯科医院 (長尾)33-0055
14	満木内科小児科医院 (用吉)71-0747	大西病院 (田井)33-9333	林歯科医院 (玉)32-4824
21	たなべ内科 (八浜町八浜)51-3600	山田外科医院 (和田)81-7197	平山歯科医院 (長尾)71-2850
28	油原医院 (和田)81-8235	松田病院 (和田)81-7821	藤原歯科医院 (八浜町八浜)51-2078
9/4	こやま医院 (八浜町見石)51-3333	たまが 内科 玉野市 (玉)31-6803	三宅歯科医院 (玉)21-3210

※都合により、当番医が変更になる場合があります。

小児救急医療電話相談

#8000、又は 086-272-9939
休日：18時～23時 平日：19時～23時



くらしのガイド

納期のお知らせ

固定資産税
 (2期) 納期限 8月1日

国民健康保険料
介護保険料
後期高齢者医療保険料
 (1期) 納期限 8月1日
 (2期) 納期限 8月31日

市県民税(普通徴収)
 (2期) 納期限 8月31日

8月水道当番表

期間(日)	当番業者	電話
8/1～8	(有)上久保設備(槌ヶ原)	☎73-9393
8/8～15	(有)ヒノデ建設(迫間)	☎71-6008
8/15～22	K. サービス(築港)	☎31-0899
8/22～29	(有)新井建設(和田)	☎81-7358
8/29～9/5	DAIKO テクノ(株)(田井)	☎31-9505

○東児・山田地区は(有)コーサン商会(☎66-5219)へ
 ○期間は、月曜日朝8時～翌週月曜日朝8時
 ○都合によって変更する場合があります。

【問合せ】水道課 ☎33-9666

KCT番組表

アナログ13チャンネル
 デジタル312チャンネル

8月の放送スケジュール

9:30 たまのニュース	20:30 再放送番組
14:30 たまのニュース	0:30 たまのニュース
15:30 再放送番組	1:30 再放送番組
19:30 たまのニュース	

★たまのニュース

KCTワイドで放送された玉野市の出来事をまとめて、前半と後半に分けて放送します。

★再放送番組

これまでに放送した市民チャンネルを放送します。

【問合せ】総合政策課 ☎32-5533

8月 玉野けいりん

松山S級場外 (F I)
 1 (月)、2 (火)、3 (水)
 全日本選抜岸和田場外 (G I)
 4 (木)、5 (金)、6 (土)、7 (日)
 われは海の子賞 (F II)
 10 (水)、11 (木)、12 (金)
 ※10～12 [広島S級] 10、11、12レース併売
 小田原記念場外 (G III)
 13 (土)、14 (日)、15 (月)、16 (火)
 高知S級場外 (F I)
 17 (水)、18 (木)、19 (金)
 富山記念場外 (G III)
 20 (土)、21 (日)、22 (月)、23 (火)
 高松S級場外 (F I)
 26 (金)、27 (土)、28 (日)
 オールスター岐阜場外 (G I)
 31 (水)、9/1 (木)、2 (金)、3 (土)、4 (日)

開催案内と配当金 電投番号61#
 0180-998866 (レース実況)
 0180-998811 (2車単・3連単)
 0180-998812 (2枠複・2車単・2車複・3連複・ワイド)

玉野けいりんの収益金は皆さんの暮らしに役立っています。

編集後記

今年の渋川海水浴場海開きは珍しく快晴に恵まれ、炎天下での取材となりました。また、7月8日には梅雨明けが発表され、これは過去20年でも2番目に早い梅雨明けだそうです。梅雨が明けて暑い日が続いていますが、年を経るごとに夏が暑く、早くやってくる気にかけています。皆さんも水分補給を欠かさず、アツい夏をお過ごしください。

広告

Town News

《市内でのイベント等をご紹介します》



夏到来!

渋川海水浴場海開き



6月25日、渋川海岸にて渋川海水浴場開場式が行われました。当日は快晴に恵まれ、神事や渋川保育園の園児の鼓隊演奏が披露されました。また、海へのお神酒入れにより海水浴場の安全が祈願された後、古式泳法や海難救助訓練が実施されました。海水浴場開設は8月28日までで、各種イベントを予定しています(14・15ページ参照)。

チャンスをつかち、未来を拓こう



6月26日、すこやかセンターで「たまの参画フェア2011」が開催されました。恒例のバザーなどに加え、講師にフジアーノ岡山の木村代表をお迎えし、「子どもたちに夢を!」をテーマに講演会が行われました。

ナス! なす!! 茄子!!!



6月28日、七区地域でナス農家の農場見学会がありました。JA岡山備南支所で選果から箱詰めまでを見学したあと、いざナスハウスへ。自分の顔ほどもある七区特産の千両ナスを、袋いっぱい収穫しました。

夢に向かって



7月7日、元プロキックボクサー富平辰文さんが夢先生として日比小学校を訪れました。スーパーヒーローに憧れていた少年がK-1出場の夢を叶えるエピソードを、子ども達は真剣な眼差しで聞いていました。

8月 市役所本庁の窓口業務延長日

住民票・税証明の発行等、取扱業務は限られます。詳しくは担当課へお問い合わせください。

日	月	火	水	木	金	土
	1	2	3	4	5	6
7	8	9	10	11	12	13
14	15	16	17	18	19	20
21	22	23	24	25	26	27
28	29	30	31			

● 毎週水曜日8時半~19時 時間延長
 ■ 第1日曜日8時半~17時15分 開庁

人口の動き

H23.7.1 現在 ※ () 内は前月比

- 世帯数 27,880 (-38)
- 人口 64,851 (-86)
- 男 31,623 (-50)
- 女 33,228 (-36)
- (内訳)
- 出生 34人
- 死亡 67人
- 転入 83人
- 転出 138人
- その他 2人(転出取消)



稚魚 2万尾放流



6月30日、胸上漁協とたまの漁協の沖合に、約2万尾のマコガレイの稚魚が放流されました。



発行編集

岡山県玉野市政策部総合政策課 〒706-8510 岡山県玉野市宇野1-27-1
 TEL 0863 (32) 5533 FAX 0863 (32) 5507

http://www.city.tamano.okayama.jp /Eメール kouhou@city.tamano.okayama.jp



玉野市の広報紙は環境にやさしい大豆インキを使用しています