

広報

たまの

7

2013
No.1151



瀬戸内国際芸術祭 2013

夏会期開幕

目次

- P2 お宝たまの印募集・お宝たまの印
- P4 イベント
- P5 玉野商業高校のページ
- P6 講座・講演
- P8 玉野市職員募集
- P9 募集
たまのののののちゃん
- P12 参議院議員通常選挙のお知らせ
- P13 夏祭り
- P14 瀬戸内国際芸術祭 2013 夏会期
- P16 掲示板
- P19 国民健康保険・後期高齢者医療制度について
- P20 介護予防
- P22 健康のページ
- P23 文化センターガイド
- P24 子育て応援ページ
- P26 カレンダーのページ
- P28 たまののできごと

お宝たまの印

募集開始!!



◀ 玉野が自信を持って推奨する商品には、「お宝たまの印」のシールが付いています。

「お宝たまの印」商品は、玉野市観光案内所等でお買い求めいただけるほか、一部商品を除きインターネットからも購入いただけます。商品の詳しい情報は、専用ホームページにてご確認ください。



あなたの商品を玉野のブランド商品に

この認定制度は、市内業者の手による逸品を本市のブランド商品と認定し、「玉野市を代表する特産品」として販売いただくものです。

玉野市を代表する特産品というネームバリューが得られるほか、ホームページやカタログへの掲載などによる全国発信など、新たな販売戦略にも役立ちます。

これをきっかけにあなたの商品を全国デビューさせてみませんか。

- 対象商品／食品（料理等は除く）、飲料（酒類含む）、工芸品等
- 募集期間／7月1日（月）～26日（金）
- 応募方法／所定の申請書を提出（郵送可）
※募集要綱・申請書は、市ホームページまたは商工観光課にあります。
- 審査会・認定／8月中旬（予定）
※商品をお持ちいただきます。
- 応募・問合せ／玉野市特産品協議会事務局（商工観光課内） ☎33-5005
〒706-0002 築港1-1-3 産業振興ビル4階
<http://tamanokankou.com/otakara-tamano/>



門出を祝う 縁起物

やまもと製菓

山本一樹
さん

お宝たまの印とは、玉野市特産品協議会の審査で選ばれた、玉野が自信を持ってお届けする商品。地域性を生かした、付加価値、重要性の高い商品を玉野ブランドとして全国に売り出す取り組みです。

お宝たまの

イベント情報

講演・講座

募集

お知らせ

トピックス

掲示板

健康

文化センター

子育て

カレンダー

8号連続！読者プレゼント



- プレゼント商品／進水久寿玉 10個入り (3名様)
- 応募締切／7月31日 (水)
- 応募方法／はがき、ファックス、電子メールのいずれかで住所・氏名・年齢・電話番号・アンケートの答えを記入の上、秘書広報課に送付してください。
- アンケート項目／港街・玉野で思い浮かぶキャッチフレーズは？
- 応募・問合せ／秘書広報課 ☎32-5533 FAX32-5507 電子メール kouhou@city.tamano.okayama.jp 〒706-8510 宇野 1-27-1
- ※当選者の発表は商品の発送をもってかえさせていただきます。
- ※この応募によって得られた個人情報、商品の配達及び個人情報を含まない統計的な資料作成のみに使用いたします。

こだわり
 最中(もなか)は進水久寿玉専用の金型で製造し、あんは前日の夜から小豆を煮詰めて、最中には朝詰めています。
 あんの煮詰め具合は、季節、気温、天気によって決まります。この煮詰め具合を間違えると、最中がふやけ、食べた時



進水久寿玉を考案したきっかけ
 60年前、祖父で同店の創業者、山本幹が考案しました。進水式にはかせない久寿玉(くすだま)の形をイメージした玉野らしい和菓子で、全国的にも珍しい形です。

小豆、砂糖にもこだわりを
 小豆は北海道産、砂糖はエグミのない上質な砂糖を使用し、すっきりとした甘さを表現しています。
 添加物を一切使わず一つ一つ

青のりあん
 港街・玉野を味で表現しようと、ライナップに青のりあんを加えました。海苔は地元岡山産を使用しています。最後に粉末の海苔を混ぜ込ませることにより、磯の香りが感じられると思います。

の食感が損なわれてしまっています。
 あんの煮詰め具合は、職人の勘のみが頼りで、商品の出来を左右するので一番気を使っています。

お宝たまの印認定商品



進水久寿玉

みなさんに一言
 進水久寿玉は『寿』の文字が入っていますのでご贈答用としてもとても喜ばれています。
うれしかったこと
 一度お土産に買っていただいた方から、郵送してもらいたいと、電話で注文をいただいた時はうれしかったですね。

※このお宝たまの印認定商品は、やまもと製菓、三井生協本部店、観光案内所(宇野駅構内)で購入できます。

◆ イベント情報 ◆

イベント情報

**開館60周年記念
「みんなおいでよ！」
夏休みは「こども無料」**

※昨年同様、**渋川マリ水族館**の開館60周年を記念し、中学生以下の人は無料で入館していただけます。

※昨年同様、**渋川海水浴場**駐車場券の割引券1枚につき、250円割引も実施

■期間／7月20日(土)～8月31日(土)

■開館時間／8時半～17時半



ウミガメふれあいデー
■日時／7月13日(土)・27日(土)・8月10日(土)・24日(土)
11時頃～12時頃

■問合せ／**渋川マリ水族館** (市立玉野海洋博物館)

☎81・81111

**玉野・灘崎子ども劇場
7月鑑賞例会**

笑福亭鶴笑のペット落語

世界を笑わせたペット落語！その型破りなステージで大笑いしませんか!!

■日時／7月20日(土) 18時半～19時半

■場所／文化センター

※鑑賞には料金が必要です。詳細はお問い合わせください。

■問合せ／玉野・灘崎子ども劇場
☎32・0405

**消防写生大会
かっこいい消防車をかこう！**

■日時／7月20日(土) 9時～12時 (雨天実施)

■場所／玉野市消防署前

■対象／市内在住の小学生以下の児童、幼児

■その他／参加者全員に画用紙と参加賞をお渡しします。優秀作品は後日表彰します。写生用具(クレヨン、絵の具、画板など)は各自持参してください。

■申込方法／当日受付

■問合せ／玉野地区防火協会事務局 (消防本部予防課内)
☎31・5712

夏休み親子料理教室

雑穀にはビタミンや食物繊維がたっぷり！
玉野産雑穀を使った料理を親子で作ってみませんか？

■日時／7月30日(火) 10時～13時

■場所／すこやかセンター

■対象／市内小学生 (保護者同伴)
※託児あり (要予約)

■料金／無料

■定員／先着16人 (保護者含む)

■講師／玉野市雑穀大使 前田 眞子 氏
(雑穀アドバイザー)

■申込方法／電話でお申し込み下さい。

■申込期限／7月17日(水)

■申込み・問合せ／農林水産課 ☎32-5561

子どももパクパク
食べるメニュー！



広告

市商の8人が「広報たまの」に…キターッ!

高校生のシティセールス! 玉野の魅力を動画で配信

※スマートフォンをご利用の場合は、無料の専用アプリをダウンロードしてご覧ください。

ピピピ。プププ。ポン!!

毎週木曜日14時から配信
番組名は
「tmn65」

まずはインターネットで「ユーストリーム」を検索して、ユーストリームのページにアクセス

次に番組名「tmn65」(半角)を検索

USTREAM



玉野商業高校の女子生徒8人が、玉野の見どころをインターネットで動画配信。USTREAM(ユーストリーム)を使って生中継します!



USTREAMは、インターネットを通して、誰でも無料で、簡単に、動画を配信したり視聴したりできるサービスです。

第1回配信

7月4日(木)14時~



次のイベントも配信予定!
7/21(日)「築港夜市」
8/3(土)「玉野まつり おどり大会」
8/4(日)「玉野まつり 花火大会」
※詳細はあらかじめツイッターでお知らせ。「tmn65」で検索してください。
※配信した映像は、後からでもUSTREAMで録画番組としてご覧いただけます。



記念すべき第1回目の放送は、宇野港周辺のちょっと気になるスポットを、ぶらぶら散歩しながら生中継します。

お送りするのは

二代目 TMN65 Sisters

私たちは、玉野商業高校の「課題研究」という授業で、地域の活性化について研究しています。

「TMN65」とは、昨年の3年生が「子どもから高齢者まで明るく元気な毎日が過ごせるまちづくり」をテーマに研究する中で、「玉野市は65歳以上の高齢者が多い」ことから名づけた、課題研究のプロジェクト名です。



今年のテーマは「シティセールス」。

テーマこそ異なりますが、私たち新3年生がプロジェクト名を引き継ぎ、「二代目TMNSisters」として活動します。

玉野は私たちが生まれ育ったまち。高校生から見た玉野の魅力を、玉野市と協力してPRしていきます。

まずは一度、番組をご覧ください!

■問合せ/玉野市立玉野商業高等学校
☎31-5341(佐藤・佐柳)



◆◆ 講座・講演 ◆◆

※料金の表記がないものは無料

講座・講演

ミネルバ講座案内

インターネット講座Ⅰ

■日時／7月26日(金)～28日(日) 9時半～11時半 (全3回)

■受講料／2000円(初回時集金)

■定員／15人

■講師／岡部 成行 氏

■申込方法／はがきを添えて、ミネルバ窓口で申し込むか、往復はがきに講座名・住所・氏名(ふりがな)・電話番号を記入し、郵送



パソコン講座エクセルⅠ

■日時／初回8月3日(土) 9時半～11時半 (全7回)

■受講料／5000円(初回時集金)

■テキスト代／525円

■定員／15人

■講師／岡部 成行 氏

■申込方法／はがきを添えて、ミネルバ窓口で申し込むか、往復はがきに講座名・住所・氏名(ふりがな)・電話番号を記入し、郵送

健康づくり教室

健康で長生きするために薬との上手な付き合い方について学びます。

■日時／7月18日(木) 10時～11時半

■テキスト代／525円

■定員／先着40人

■講師／市民病院薬局長 中山 集

■申込方法／ミネルバ窓口または電話で申し込むか、はがきに講座名・住所・氏名(ふりがな)・電話番号を記入し、郵送

親子読書教室

読書の楽しみと感想文を書くポイントを紹介します。

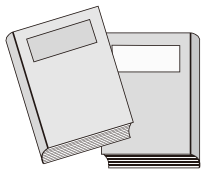
■日時／7月27日(土) 9時半～11時半

■対象／小学生と保護者

■定員／先着80人

■講師／山陽学園大学准教授 海本 友子 氏

■申込方法／保護者の方がミネルバ窓口または電話で申込み



共通

◆場所／ミネルバ

◆申込期間／7月2日(火)～10日(水)

◆申込み・問合せ／ミネルバ

☎ 83・9200
〒706・0021
和田4・7・1

リサイクルプラザ講座

残り布で人形(ピエロ)作りをしよう。

■日時／7月19日(金) 10時～12時

■場所／リサイクルプラザ

■料金／100円

■定員／10人

※定員を超えた場合、抽選

■講師／玉野市消費生活問題研究協議会

■持ち物／裁縫道具

■申込方法／往復はがき・ファックス・電子メールのいずれかで、講座名・住所・氏名・電話番号を記入の上、送付。

■申込締切／7月5日(金)消印有効(※7月12日(金)までに受講の可否を通知)

■申込み・問合せ／リサイクルプラザ(9時～16時 火・水・祝日休館)

〒706・0141
榎ヶ原3072・1

☎ FAX 33・7377
電子メール
tamano-recycleplaza@iris.o
c.ne.jp



発達障害児支援講演会

発達障害のある子どもには、周囲の理解と支援が必要です。発達障害とは何か、どのような対応がよいのかを理解する講演会を開催します。

■日時／7月27日(土) 10時～12時

■場所／庄内市民センター

■講師／川崎医療福祉大学 特任講師 重松 孝治 氏

■申込方法／就学・就園児の保護者は各校園へ申込書を提出、地域の人は学校教育課まで

■問合せ／学校教育課
☎ 32・5575

広告

未就業看護師研修会

一度現場を離れた看護師が、仕事に復帰できるような研修会を開催します。

■日時／7月11日(木)
10時～15時半

■場所／市民病院2階講堂
■締切／7月9日(火)
■申込み・問合せ／市民病院
☎31・2101

子育てファミリー・サポーターセンター

子育ての応援をして欲しい人、子育ての応援をしてくださる人、是非ご参加ください。

登録説明会

■日時／7月3日(水) 14日(日) 9時半～11時半

※入会希望者は印鑑持参
フォーアアップ講習会

■日時／8月9日(金) 9時半～11時半

■内容／おもちゃ作り
■締切／8月2日(金)

共通

◆場所／児童館
◆申込み・問合せ／子育てファミリー・サポーターセンター
☎32・3778

講座・講演

たまの地域人づくり大学

知って得するコース アンチエイジング講座

[Successful Aging—上手く歳を重ねましょう]

みんな同じようにやってくるこれからの人生(老後)をいかに楽しみながら、“いきいき”“サクサク”過ごしてゆくの、一緒に考えます。

■日時／7月28日(日) 10時～11時半
■講師／川崎医療福祉大学 准教授
松本 啓子 氏
■定員／先着60人
■締切／7月25日(木) 17時



瀬戸内海から絶滅した化石ゾウの謎に迫る!!

宇野港沖から発見されたゾウの牙など実物の化石を見ながら、生息していた時代や瀬戸内海の歴史などを学びます。

■日時／8月18日(日) 10時～12時
■講師／埼玉県立自然の博物館
学芸員 北川 博道 氏
■定員／先着60人
■申込期間／7月9日(火)～8月15日(木) 17時



共通

◆場所／文化センター
◆申込方法／所定の受講申込書・ファックス・電子申請で受け付けます。
※電話では受け付けていません。
※市内在住・在勤(学)の人ならどなたでも受講可能です。
◆申込み・問合せ／中央公民館(文化センター内)
☎31-3711 FAX31-5250

地域生活サポーター養成コース 生活・介護支援サポーター養成講座(全7回)

介護演習や調理実習を通じ、高齢者の生活を地域で支えられるよう社会福祉の知識や技術を身につけます。

■日時／初回8月4日(日) 9時～12時
2回目以降8/18、25、9/8、15、22、29(日)
■定員／20人
■資料代／1,500円 (※初回に徴収)
■申込期間／7月2日(火)～8月1日(木) 9時～17時



広告

玉野市職員募集のお知らせ

●募集職種・人数・年齢・資格要件

職種	募集人数	年齢要件	資格要件
保育職	若干名	昭和58年4月2日以降に生まれた人	幼稚園教諭普通免許及び保育士資格の両方を有し、保育士登録を受けている人
消防職	5人程度	昭和60年4月2日以降に生まれた人	高等学校を卒業した人または同等以上の資格があると認められる人

※資格要件は、平成26年3月末までに要件を満たす見込みの人を含みます。

※詳しくは、受験案内をご覧ください。

■**申込期間**／8月1日(木)～19日(月) 消印有効

■**第1次試験**／9月22日(日)

●受験案内等の配布場所／

市役所1階総合案内、3階人事課、消防本部3階消防総務課、文化センター、各市民センター

●申込み・問合せ／

○保育職 玉野市職員採用試験委員会(人事課内 ☎32-5515)

○消防職 玉野市消防職員任用委員会(消防総務課内 ☎31-5711)

インターネットによる申し込みも受け付けます。

<http://www.city.tamano.okayama.jp/saiyo/> をご覧ください。

「採用情報フェイスブック」

就職活動中の皆さんへ、採用試験に関する情報をお届けしています。ぜひご覧ください！

※フェイスブックへの登録の有無が採用に影響することはありません。

■玉野市職員採用情報フェイスブックページ

<http://www.facebook.com/tamanocity.Recruting>



就職活動中のお知り合いがいる人へ

県外などへ出られている人へそのまま郵送できるよう、玉野市役所の採用案内パンフレット、受験申込書、市からの案内文等をセットにした封筒を配布していますので、ご活用ください。

■配布場所／

市役所 1階総合案内、3階人事課、消防本部3階消防総務課、文化センター、各市民センター

※郵送料はご負担ください

広告

「たまのののののちゃん」は
一か月間の掲載です。

玉野市協働のまちづくり事業後期募集

市内の自治会・町内会やNPO・ボランティア団体などの各種団体が行う社会貢献活動に対して財政的な支援を行い、市民協働による地域の活性化と特色ある地域づくりの推進を目指しています。

■対象事業／社会福祉活動や環境保全活動、地域課題の調査などの社会貢献活動

■対象団体／玉野市民5人以上で構成される団体であること、規約や会則を有していること 等

※詳細はパンフレットをご覧ください。

■募集期間／7月1日(月)～8月23日(金)

■補助額／50万円以内(補助率10分の8以内)

■提出先／協働推進課または各市民センター

■申込み・問合せ／協働推進課 ☎32-5567

玉野市ものづくりチャレンジ支援事業 2次募集

中小企業者や個人等が行う製造業、情報サービス業や農水産物工場を活用する産業に係る新分野進出・開発を支援します。

■対象／①中小企業者、またはそのグループ
②個人、またはそのグループ

■対象事業／(1)企画調査事業 (2)研究開発事業
(3)設備導入事業 (4)販路開拓事業

■補助額・率／①330万円以内(補助率10分の8以内)
②130万円以内(補助率10分の8以内)

※事業目的や事業内容により異なります。

■申込期限／9月6日(金)17時必着

■申込み・問合せ／商工観光課 ☎33-5005

※詳細、書類等は市ホームページからダウンロード可能

広告

◆◆ 募集 ◆◆

夏の思い出作り!

中央公民館特別講座・親子木工教室

- 日時/7月31日(水)13時~16時
- 内容/ドールベンチ
- 場所/文化センター
- 対象/市内在住・在勤の人
- 料金/受講料500円、材料費1,500円
- 定員/先着15組(小学生以下保護者同伴)
- 申込方法/所定の用紙で申込み
- 申込期間/7月7日(日)~14日(日)
- 申込み・問合せ/文化センター ☎31-3711

夏休み親子工作教室

- 日時/8月4日(日)
午前の部 10時~11時半
午後の部 13時半~15時
- 内容/午前の部 金魚のモビール
午後の部 パック人形
- 料金/各200円
- 場所/文化センター1階 第1研修室
- 申込方法/各市民センター、または図書館で申込み
- 問合せ/図書館 ☎31-3712

木工愛好会 による 木工教室

- 日時/8月18日(日) 13時~16時
- 場所/日の出ふれあい会館
- 内容・料金/子供用のイス1,500円 フラワーポット500円
リモコンラック300円
- 定員/各40人 (小学生以下保護者同伴)
- 講師/三好 則義 氏、村上 忠安 氏
- 申込方法/電話で申込み
- 申込期間/7月8日(月)~8月9日(金)
- 申込み・問合せ/日の出ふれあい会館 ☎31-5301

※ケガ等につきましては、
責任を負いかねますので
ご了承ください。

募
集

ジュニアゴルフ体験教室 参加者募集!

- 日時/7月25日(木)~8月29日(木)(全5回)
- 毎週木曜日13時~14時半
- 場所/ケイエスゴルフ後閑(後閑2)
- 対象/市内在住の小学生
- 料金/無料(ボール代実費)
- ※200球1000円×5回=5000円
- 定員/先着10人
- 講師/JPGAトーナメントプロ 中谷 孝プロ
- 準備物/運動のできる服装、ゴルフ用手袋など
- ※ゴルフクラブは貸し出し

- 申込方法/7月4日(木)9時から、ボール代を添えてレクレセンターの窓口で申込み
- 申込み・問合せ/玉野市スポーツ振興財団(レクレセンター内)
☎32・3709

体育にチャレンジ教室 参加者募集!

- 日時/8月20日(火)~23日(金) 9時半~11時半
- ※1~3回の参加も可

- 場所/レクレセンター
- 対象/市内在住の小学生
- 内容/とび箱 マット、ボール運動など
- 料金/1回500円
- 定員/各回先着20人
- 講師/玉野市スポーツ振興財団指導員
- 準備物/運動のできる服装、体育館シューズ、運動靴、タオル、飲み物等
- 申込方法/7月18日(木)9時からレクレセンター窓口で申込
- 申込み・問合せ/玉野市スポーツ振興財団(レクレセンター内)
☎32・3709

学校・幼稚園修繕 ボランティア募集

- 草刈りや簡単な施設修繕など、危険のない軽作業を行うボランティアを募集します。子どもたちの学習環境向上のため、ご協力をお願いいたします。
- 修繕に必要な材料は教育委員会が準備します。
- 詳しくは、各学校・幼稚園、または教育総務課までお問い合わせください。
- 問合せ/教育総務課
☎32・5571

広告

深山イギリス庭園 「写真展」の募集!

あなたが撮った深山イギリス庭園の写真を中心とした写真展をセンターハウスに展示してみませんか。時期や季節は問いません。出品者全員に粗品をプレゼントします。

※一人2点まで応募可。
※出品された写真は返却できません。
※著作権は玉野市公園緑化協会に帰属させていただきます。

■応募締切/7月20日(土)

■対象/深山イギリス庭園で撮影されたもの

■サイズ/ワイド四つ切(254×366)か、四つ切(254×305)も可

■応募方法/応募用紙を写真に貼り、郵送または持参
※応募用紙は、玉野市公園緑化協会事務所及び「みやま公園」HPよりダウンロード可能

■申込み・問合せ/玉野市公園緑化協会

☎21・2860
〒706・0001

田井2・4490
<http://www.tamano.or.jp/user/miyama/>

講師等登録者の募集

市内の幼稚園・小学校・中学校・高等学校において、講師・養護助教諭・幼稚園助教師・臨時学校事務職員、特別支援教育支援員として勤務していただける人を募集しています。

■資格/幼稚園・小学校・中学校・高等学校・養護教諭いずれかの免許状を保有していること

※臨時学校事務職員、特別支援教育支援員については資格不要

■受付期間/随時

■勤務形態/常勤または非常勤

■採用方法/登録者の中から選考の上、随時採用

■申込方法/履歴書を学校教育課まで持参または郵送

■申込み・問合せ/学校教育課
☎32・5575
〒706・8510
宇野1・27・1

玉野市文化・スポーツ 顕彰候補者(団体)推薦 募集

本市の文化・スポーツの振興・発展に功績のあった個人や団体を顕彰します。

■対象/国際的・全国的規模の展覧会、競技大会等において優秀な成績を収めた、または、長年にわたり文化・スポーツの普及推進に貢献した市内在住(又は出身者)の個人・団体。(小学生を除く)

■申込(推薦)方法/各団体から、所定の様式で推薦してください。

■締切/7月31日(水)

■表彰式/11月3日(日・祝)レクレセンター

■申込み・問合せ/文化部門:文化センター

スポーツ部門:教育総務課
☎31・3711
☎32・5571

放送大学10月生募集

放送大学はテレビ等の放送やインターネットを通して学ぶ通信制の大学です。心理学・福祉・経済・文学・自然科学など、幅広い分野を学べます。

■締切/8月31日(土)

■申込み・問合せ/放送大学岡山学習センター

☎086・254・9240
ホームページ
<http://www.ouj.ac.jp>

自衛隊岡山地方協力 本部からのお知らせ

自衛官募集

防衛省では平成25年度各種自衛官を募集しています。詳しくはお問い合わせください。

自衛官受験説明会

■日時/7月6日(土)、27日(土)、8月10日(土)、31日(土)10時~12時

■場所/岡山第2合同庁舎(岡山市北区下石井1・4・1)

◆問合せ/自衛隊 岡山募集案内所
☎086・224・2824

霊園使用者募集

希望区画等を登録し、申込み順であつせんします。

■申込資格/市内に住所があり、市税の滞納がなく、現在遺骨をお持ちの人

■条件/1世帯1区画

■申込方法/7月8日(月)から市民課窓口まで

※申込書類は7月1日(月)から配布

■空き区画数/4m²4区画、6m²20区画(5月31日現在)

■申込み・問合せ/市民課
☎32・5521

広告

◆ 市からのお知らせ ◆

参議院議員通常選挙



7月21日(日)

7時~18時

※成年被後見人の選挙権が回復し、投票できるようになります。

期日前投票

7月5日(金)
~20日(土)

8時半~20時
市役所 1階
期日前投票所

- ※宣誓書(当日投票所へ行けない理由書)へ記入していただきます。
- ※宣誓書は市ホームページ、各市民センターであらかじめ入手できます。

体の不自由な人や入院中の人の投票方法

■ 不在者投票 (郵便等)

身体に重度の障害がある人が、自宅など、現在いる場所から投票する制度です。

身体障害者手帳か戦傷病者手帳を持っている人で、下表の○に該当する人、または介護状態区分が要介護5の人に認められています。

身体障害者手帳	障害名	障害の程度		
		1級	2級	3級
	両下肢、体幹、移動機能の障害	○	○	△
	心臓、じん臓、呼吸器、ぼうこう、直腸、小腸の障害	○	—	○
	免疫、肝臓の障害	○	○	○

戦傷病者手帳	障害名	障害の程度			
		特別項症	第1項症	第2項症	第3項症
	両下肢、体幹の障害	○	○	○	△
	心臓、じん臓、呼吸器、ぼうこう、直腸、小腸、肝臓の障害	○	○	○	○

■ 不在者投票 (指定病院等)

指定の病院、老人ホーム、施設等に入院・入所している場合は、施設長に申し出れば、その施設で不在者投票できます。

■ 点字・代理投票

目の不自由な人は、点字でも投票できます。点字器は投票所に備えていますので、係員までお申し出ください。

また、字を書けない人は係員が代筆します。

■ ネット選挙解禁

ホームページ、フェイスブック、ツイッターなど、ウェブサイト等での選挙運動を自由に行えるようになりました。

詳しくは総務省ホームページ「インターネット選挙運動の解禁に関する情報」でご確認ください。

■ 問合せ / 選挙管理委員会事務局 ☎32-5586

お知らせ

広告

夏祭り

やっぱり夏は



©いしいひさいち

第44回玉野まつり 花火大会

海上から打ち上げる大小約4000発の花火は見もの!

■日時/8月4日(日) 20時~21時

※雨天の場合は5日に順延

■場所/藤井海岸一帯

■交通規制開始時間/18時~22時

■問合せ/

玉野まつり振興会
(玉野商工会議所内)

☎33-5010



おどり大会

THE 遊ING IN UNO(同時開催)

「かつからかニューバージョン」のリズムに乗って夏の一夜を踊り上げます!見物客の飛び入り参加も大歓迎!!

■日時/8月3日(土)

おどり大会 17時~22時

遊ING 14時~22時半

※雨天の場合は6日に順延

■場所/玉野市役所西側大通り 市役所前中央公園

■交通規制開始時間/17時半~22時半

■料金/無料

■問合せ/

玉野まつり振興会
(公社)玉野市観光協会内)

☎21-3486



毎月開催!

宇野港ゆめ市場

夏限定キャンドルライト夜市

■日時/7月14日(日)17時~21時

※雨天中止

■場所/シーサイドパーク(宇野駅前)

■内容/ステージイベント、体験コーナー、ワンコイン抽選会、藤の実飛ばし大会、飲食出店、フリーマーケットなど

※臨時駐車場(楽彩工房駐車場)をご利用ください。

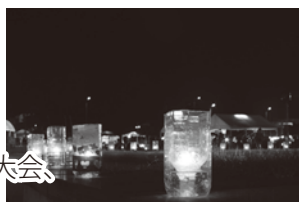
■問合せ/

玉野商工会議所

☎33-5010

(公社)玉野市観光協会

☎21-3486



奥玉商店会 奥玉フェスティバル

■日時/8月15日(木)17時~21時

■場所/奥玉みんなの広場
(旧奥玉幼稚園跡地)

■内容/地踊り「かつからか」、射的ゲーム、屋台など

■問合せ/奥玉商店会(谷本電機)
☎31-4348



西部商工会

かつからか・デ・わだ

■日時/7月28日(日)17時~22時

■場所/高山ドーム(ミネルバ隣)

■内容/地踊り「かつからか」、日比中プラスバンド演奏会、屋台、うなぎつかみ取りなど

■問合せ/西部商工会(義若米店)
☎81-8125



2013 ひとりの笑顔が みんなの笑顔に 玉商店会 土曜夜市

■日時/

○7月6日(土)

バンド演奏(デイジーズ)、マリンカードサイコロゲーム

○7月13日(土)

玉中学校プラスバンド演奏

○7月20日(土)

バンド演奏、玉野商業高校ポスターコンテスト結果発表

18時~21時半 ※雨天中止

玉小ゆるキャラを探せラリー開催

※今年から遊食券が復活!商店会屋台村は遊食券のみの販売となります。

■場所/玉橋いこいの広場とらんぶる通り(玉本通り)

■交通規制/17時~22時

■問合せ/玉商店会(宝石・時計カワタ 河田 9時~13時) ☎31-9555



お知らせ

瀬戸内国際芸術祭 2013 Setouchi Triennale 2013

夏：7月20日〔土〕－9月1日〔日〕



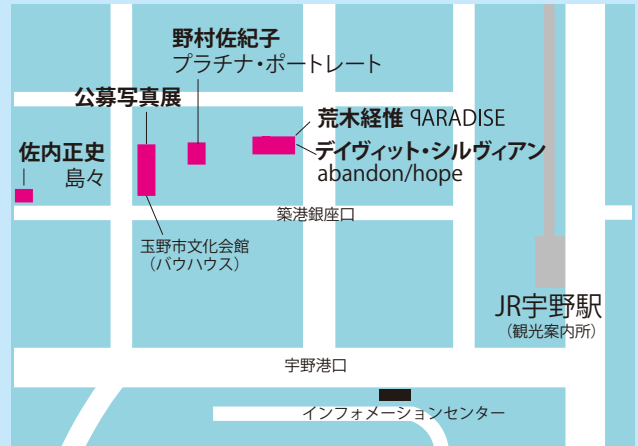
宇野港

街中写真プロジェクト

商店街の空き家店舗など4か所で写真を展示。
写真家の佐内正史さん、野村佐紀子さんの作品のほか、荒木経惟さんとデイヴィッド・シルヴィアンさんのコラボレーションにも注目。



市民のみなさんから応募していただいた宇高連絡船や宇野の町の写真も必見です。



アーティストの時代精神と、瀬戸内の風土や郷土芸能の持つ魅力が交差します。



■主催／瀬戸内国際芸術祭実行委員会
■運営協力／NPO法人楽彩工房玉野

音と写真の町、宇野にて

〔宇野E28〕瀬戸内国際芸術祭2013

パフォーミング・アーツ／イベントプログラム

白井美穂プロデュース Unaライブ

〔会場〕宇野港・Una〔楽彩工房〕

〔料金〕一般1,000円／バスポート提示小中学生500円

〔日程〕7月21日〔日〕①14時②16時30分

①佐内正史×野村佐紀子×本尾久子

②瀬戸内海女×JACKIE（パフォーマンスタワー屋外）

クリストフ・シャルル＋稲田光造

7月27日〔土〕19時／伊東篤宏

8月3日〔土〕14時／OKIBIKI、瀬戸内海女

8月10日〔土〕17時／シニギワ

8月17日〔土〕17時／西原尚＋瀬戸内海女

8月24日〔土〕17時／山川冬樹

10月12日〔土〕18時／表現 hyogen

10月19日〔土〕17時／code "M"

■チケット取扱い／宇野港インフォメーションセンター
イープラス、高松港総合インフォメーションセンター
■問合せ／総合インフォメーションセンター ☎087-813-2244

Una弁

地元の雑穀や野菜を使った健康にいいお弁当。
芸術祭の夏秋会限定で販売されます。

パッケージは、宇野に展示されている荒木経惟さんの作品 PARADISE から。

乞うご期待！



(イメージ)

宇野港インフォメーションセンター

フェリー乗り場前のカラフルな三角屋根が目印。
瀬戸内国際芸術祭2013の各種情報の入手、バスポートや公式グッズ・お土産のお買い求めはこちらで！

夏シーズンバスポート販売中！

前売り4,000円(当日4,500円)

※中学生以下無料 ※岡山・香川在住の高校生無料

■営業時間／8時～18時半

■問合せ／宇野港インフォメーションセンター

☎31-8880



トランス

投票後は宇野港へ！

7/21(日)

瀬戸内国際芸術祭2013 宇野港会場オープニングイベント

たまのの夏祭り

たまの温玉めしを
食べつくせ!!

17:00~
Una弁
トクショー

岡山芳泉高校書道部と備前玉野太鼓とコラボ 書道パフォーマンス

■時間/18時半~

大食い・早食い パフォーマンス

フードファイター
三宅智子さんに
(玉野市出身)

挑戦!!



出船入船

パフォーマンス 浴衣まつり



浴衣で来てくれた方先着200名様に
素敵な特典!!

※瀬戸芸パスポート提示でもOK



17時~21時
雨天中止
宇野港第一緑地

ちっこう夜市 築港八幡宮「輪くぐり祭」 同時開催

今年初めての「かつからか」だよ!

■日時/7月21日(日) 18時~21時半

■場所/宇野港銀座周辺

■内容/

ステージ(グローブユニティmushimaR) 携帯ゲーム機が当たる大ビンゴ大会氷コインクイズ等

■問合せ/築港商店会(山下) ☎32-3567

Una ライブ

■日時/7月21日(日) ①14時~
②16時半~

■場所/宇野港・Una (楽彩工房)

■出演/① 佐内正史×野村佐紀子×本尾久子
② 瀬戸内海女×JACKIE、
クリストフ・シャルル+稲田光造

※料金等は14ページをご覧ください。

■問合せ/

瀬戸内国際芸術祭総合インフォメーションセンター ☎087-813-2244

決定!ほほえみマリン大使



曲 麻田さん
「玉野市から必要とされるマリン大使になるよう常にほほえみを絶やさず頑張りますのでよろしくお願ひ致します。」

伴 瑞季さん
「二年間の経験を生かし、今年も笑顔を絶やさず、自分らしく頑張りたいと思いますのでよろしくお願ひ致します。」

クラシックフェスタ in UNO 2013

「Yu & Nadya DUO Concert」

■日時/7月20日(土) 18時半~20時半

■場所/玉野市文化会館

■出演/黒川 侑 (バイオリン)
Nadya Pisareva (ピアノ)

■演奏曲目/

モーツァルト:バイオリンソナタ 変ロ長調 K.378

バルトーク:無伴奏ヴァイオリンソナタ ほか

■料金/大学生以上 2000円(当日2500円)
高校生以下 1000円

「ナーチャさんのピアノ ワークショップ」

■日時/7月22日(月) 15時~17時

■場所/玉野市文化会館

■定員/100人

■料金/500円(当日800円)

【共通】

■問合せ/

実行委員会事務局 ☎090-5260-9057(斉藤)

◆◆ 掲示板 ◆◆

災害時の備え (自主避難編)

災害から身を守るためには、日頃から家族と避難ルートや避難場所、連絡方法など確認し、早めに自主避難することが大切です。

自主避難のポイント

- 1 自宅周辺の危険箇所の把握や、日頃から避難ルート、避難所や連絡方法を家族と確認をしておきましょう。
- 2 雨や風が強い時や暗くなってからの避難は危険です。明るいうち、まだ動けるうちに避難しましょう。
- 3 非常時にすぐに取り出せる場所に食糧や衣料、懐中電灯、ラジオ、薬などを非常持出品として用意しておきましょう。

■問合せ/危機管理課 ☎32-5560

玉野市コンプライアンス条例を制定

不正行為の発生を未然に防止し、市民に信頼される市政を確立するため、玉野市コンプライアンス条例を制定しました。条例では主に次のことを規定しています。

【職員の倫理原則】

職員による不正を未然に防止し、公正に職務を行うためのよりどころとなる倫理原則や禁止行為、管理監督者等の責務など。

【公益通報制度】

市民や職員が、市の組織内で行われている法令や公益に違反する行為を発見した際に、市や市の外部組織に通報するための手続きと対応方法、通報者の保護など。

【不当な働きかけ行為への対応】

職員に対し、正当な理由なく特定の個人・団体に対して有利又は不利な取扱いをせまるなど、職員が公正に職務を行うことを妨げる行為への組織的な対応など。

※コンプライアンスとは

「コンプライアンス」は、一般的には「法令遵守」と訳されています。本条例では、職員が法令を守ることはもちろんのこと、高い倫理観に基づき、公平かつ公正で、誠実な行動をとることをいいます。

次号において、制度の詳細についてお知らせします。

■問合せ/コンプライアンス事務局（総務課内） ☎32-5090

市民病院小児科の
時間外診療・救急外来
の時間変更

市民病院では、7月から日曜日の終日対応に加えて第1、第3土曜日を終日対応します。

なお、第1、第3土曜日以外の土曜日については、時間外診療・救急外来を実施しておりませんので、来院の際は十分ご確認ください。

■問合せ/市民病院 ☎31・2101

消費生活相談が
始まります

7月から専門相談員による消費生活相談を実施します。新たな手口で後を絶たない悪質商法。トラブルになった場合、不安になった場合など、早めにご相談ください。

■日時/毎月第2・4水曜日 9時半～12時

■場所/市民相談室

■問合せ/市民課

☎32・5521

市内で・お得に・お買物！
プレミアム商品券
発売！

先着順ですので、お早めにお買い求めください。

■販売総額／5500万円
(額面)

■販売日／7月27日(土) 10時～

■販売場所／岡山南商工会 東児支所、(有)三友電器、パウハウス(文化会館)、タマヤ宇野店西側駐車場、メルカ、玉橋駐車場事務所(いこいの広場)、すこやかセンター、義若米店、荘内市民センター、山田快進堂八浜本店

■販売価格／1万円(額面1万1000円分) 1人3冊(3万円)まで購入可能。
※1冊＝額面10000円の商品券×11枚つづり

■利用店舗／約400店
■利用期間／7月27日(土)～9月30日(月)

※詳しくは、7月26日(金)の主要新聞折込チラシをご覧ください。

■問合せ／玉野市商店団体連合会(玉野商工会議所内)

☎33・5010

玉野スポーツセンター
プール営業のお知らせ

■日時／7月13日(土)～8月25日(日) 10時～17時
※月曜定休(海の日営業、翌日休み)
※お盆期間(8月11日～15日は休業します。)

※営業日・営業時間は変更する場合があります。

■料金／

○小・中学生 1500円

○高校生 2000円

○大人 2500円

■水位／1.3～1.7m

※合宿等で、コースを制限することがあります。

■問合せ／玉野スポーツセンター
☎31・0888

マリン玉野産業フェア

■日時／7月24日(水) 9時～15時半

■場所／産業振興ビル3階

■内容／

○午前 高校生のための職業ガイダンス、企業展示、適職診断、高卒求人状況説明(教員対象)

○午後 事業所見学

■問合せ／玉野公共職業安定所職業相談部門

☎31・1555

全国海難防止強化運動

海上保安庁では船舶海難を防止するため、7月16日(火)～7月31日(水)を「全国海難防止強調運動」期間としています。自分の命を自分で守るために、

①ライフジャケット着用

②連絡手段の確保

③海の緊急電話118番の3つを守りましょう。

海難防止強調運動玉野地区推進連絡会議

■問合せ／玉野海上保安部
☎32・3586

玉野光南高等学校
学校説明会

保護者・中学生を対象に、説明会をします。お気軽に参加してください。

■日時／7月26日(金) 19時～20時

■場所／玉野光南高等学校

■問合せ／玉野光南高等学校

☎51・2311

広告

◆◆ 掲示板 ◆◆

外国人住民の方にも「住基ネット」の運用がスタート

7月8日(月)から、外国人住民についても住民基本台帳ネットワークシステム(住基ネット)の運用が開始されます。

外国人住民の住民票に「住民票コード」が記載され、住民基本台帳カードの交付を受けることができるようになります。対象者には「住民票コード通知票」を送付しますので、大切に保管してください。

※システムの変更のため、休日開庁日の7月7日(日)は外国人住民の異動手続きが行えません。

■問合せ／市民課
☎32・5521

下水道受益者負担金の納付をお忘れなく

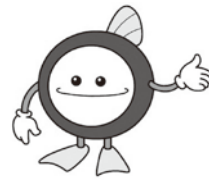
受益者負担金の第1期の納期限は7月31日(水)です。

この納期限までに負担金を一括納付されると、報奨金として負担金の20%控除されます。(※平成25年度賦課分が対象)

なお、負担金は、下水道

を実際に使用しているかどうかにかかわらず、所有されている土地が下水道を使用可能になれば、納付していただくものです。

■問合せ／下水道課
☎32・2777



危険物取扱者保安講習会

危険物取扱者免状の所持者で、危険物取扱作業に従事している人は、3年ごとに「危険物の保安に関する講習」を受けなければなりません。

受講を怠ると免状の返納を命ぜられることがありますので、必ず受講してください。

- 日時／9月18日(水)
①10時～13時
②13時半～16時半

■場所／レクレセンター

■料金／4700円

■申込方法／受講申込書は、消防本部、本署及び出張所へ入手できます。

■申込期間／7月16日(火)～8月2日(金)

掲示板

■申込先／岡山県危険物安全協会連合会
〒700・0823
岡山市北区丸の内2・12・20 内三下ビル3階

■問合せ／消防本部予防課
☎31・5712

高齢者の在宅介護を支援

【在宅ねたきり老人等介護手当】ねたきりまたは認知症の高齢者を介護している人に、月4000円の介護手当を支給します。

【家族介護用品支給事業】介護用品を購入するための介護用品引換クーポン券(年額75000円分)を支給します。

■対象／【在宅ねたきり老人等介護手当】介護者、被介護者ともに玉野市民で、通算して6カ月以上、自宅で常時介護している人

【家族介護用品支給事業】介護者、被介護者ともに玉野市民で、市民税非課税世帯で介護保険の要介護4または5の高齢者を介護している人

■申込方法／所定の書類に記入し、提出
■申込み・問合せ／長寿介護課
☎32・5537

国民年金の免除制度

国民年金の第1号被保険者で、保険料の納付が経済的に困難な場合は免除の申込が可能ですが、

※本人・配偶者及び世帯主の前年所得により年金事務所での審査。

※30歳未満の人は本人及び配偶者の所得で基準を満たせば、保険料納付が猶予される若年者納付猶予制度があります。

■免除対象期間／7月から翌年6月まで

■取扱／将来受ける老齢基礎年金などの受給資格期間に含まれます。

■申込方法／印鑑と年金手帳を持参し、保険年金課まで。

■問合せ／保険年金課
☎32・5528

公図・地籍図について

平成24年度中の分筆・合筆を公図・地積図に反映させる修正業務のため、期間中は利用できません。

■期間／7月17日(水)～31日(水)

■問合せ／税務課
☎32・5510

玉野市総合計画「実施計画」を策定しました

平成24年4月に策定した玉野市総合計画後期基本計画に基づき、「実施計画」を策定しました。

「実施計画」は、基本計画で定めた施策を推進するため、各施策に基づく主要事業を年度別に具体化したもので、3年間を計画期間として、毎年度見直しを行うものです。

詳細については、市ホームページをご覧ください。

■問合せ／総合政策課
☎32・5505

広告

国民健康保険・後期高齢者医療制度 加入者の皆さんへ

国民健康保険・後期高齢者医療制度には、「医療機関での治療費の支払額が一定限度までとなる制度」と「入院の際の食事代の負担が軽減される制度」があります。

これらの制度を利用するためには、事前に申請し、下記の認定証の交付を受け、医療機関に提示する必要があります。

①「医療機関での治療費の支払が一定限度となる制度」

世帯の所得状況に応じて限度となる額が決まります。

ただし、国民健康保険料の滞納がある場合には、交付できません。認定証は緑色です。

国民健康保険制度適用認定証
交付年月日 年 月 日 期 号

記号 第 4 番号

氏名 氏名 氏名

生年月日 生年月日 生年月日

住所 住所 住所

届出年月日 平成 年 月 日

有効期限 平成 年 月 日

届出区分

保険者番号並びに保険者の名称及び印

岡山県 見本 之印

②「入院時の食事代の負担が軽減される制度」

市民税が非課税である世帯の被保険者のみに適用されます。

認定証は黄土色です。

国民健康保険制度適用認定証
交付年月日 年 月 日 期 号

記号 第 4 番号

氏名 氏名 氏名

生年月日 生年月日 生年月日

住所 住所 住所

届出年月日 平成 年 月 日

有効期限 平成 年 月 日

届出区分

保険者番号並びに保険者の名称及び印

岡山県 見本 之印

③70歳以上75歳未満の人

70歳以上の被保険者で、市民税が非課税の人については、①・②の認定証を併せたものを交付します。

認定証は黄土色です。

国民健康保険制度適用認定証・標準負担額減額認定証
交付年月日 年 月 日 期 号

記号 第 4 番号

氏名 氏名 氏名

生年月日 生年月日 生年月日

住所 住所 住所

届出年月日 平成 年 月 日

有効期限 平成 年 月 日

届出区分

保険者番号並びに保険者の名称及び印

岡山県 見本 之印

④後期高齢者医療制度に加入の人

後期高齢者医療制度に加入していて、市民税が非課税の人については、①・②の認定証を併せたものを交付します。

認定証は赤色です。

国民健康保険制度適用認定証・標準負担額減額認定証
交付年月日 年 月 日 期 号

記号 第 4 番号

氏名 氏名 氏名

生年月日 生年月日 生年月日

住所 住所 住所

届出年月日 平成 年 月 日

有効期限 平成 年 月 日

届出区分

保険者番号並びに保険者の名称及び印

岡山県 見本 之印

これらの認定証の有効期限は、平成25年7月31日までとなっています。8月以降も継続して利用する場合は改めて申請が必要になります。

申請は、7月18日(木)から受付を開始します。(④の対象で平成24年8月～平成25年6月に交付を受けている人は、自動更新され、7月下旬に新しい証を送付しますので、申請は不要です)

なお、食事代が軽減される②～④の証をお持ちの人で、過去1年間の入院日数が90日を超える場合は、更に負担が軽減されます(申請日以降)ので、入院期間のわかるもの(領収書、入院期間の証明書など)を、保険年金課まで早めにお持ちください。

■問合せ／保険年金課 ☎32-5528

岡山県後期高齢者医療広域連合
☎086・245・0090
■問合せ／保険年金課
☎32・5528

70歳から74歳の国民健康保険加入者がお持ちの「高齢受給者証(白色)」と、75歳以上の人がお持ちの「後期高齢者医療被保険者証(クリーム色)」は、有効期限が平成25年7月31日のため、8月1日以降は使用できません。7月下旬に新しい証を対象者全員にお送りします。

なお、新しい証等には前年中所得により判定した窓口負担割合が記載されています。現在の証等とは異なる場合もありますので、ご注意ください。

国民健康保険高齢受給者証・後期高齢者医療被保険者証の更新について

基本チェックリストを活用しましょう



色つきの回答欄に○印が多い場合、下記の介護予防が必要かもしれません。
○印が多いほど、その分野での問題が多いと考えられます。

いつまでも「元気な体」でいるために、気になることがあった人は、
地域包括支援センター（☎33-6600）へお気軽にお電話ください！！

生活機能全般を
調べます

①～⑤で色つきの回答欄に○が多かった

生活に活気がなくなっている可能性があります。
その結果、心身がより早く衰える危険があるかもしれません。

運動機能の
状態を調べます

⑥～⑩で色つきの回答欄に○が多かった

筋力が衰えていることから、活動意欲が減り、転倒などから寝たきりを招くことがあります。

→運動機能向上

栄養がとれているか
調べます

⑪・⑫で色つきの回答欄に○が多かった

体を維持する「たんぱく質」と活動するための「エネルギー」の2つが不足した低栄養の可能性があります。低栄養になると、筋力が衰えたり病気にかかりやすくなり、衰弱しやすくなります。

→栄養改善

口腔^{こうくう}の機能の
状態を調べます

⑬～⑮で色つきの回答欄に○が多かった

食べ物や飲み物をとったりそしゃくする^{こうくう}口腔機能が低下すると、低栄養や肺炎など、全身の健康状態が悪化します。

→口腔機能の向上

閉じこもり気味か
どうか調べます

⑯・⑰で色つきの回答欄に○が多かった

家に閉じこもりがちだと心身の活動が少ないため、全身の衰弱や認知症、うつなどを招きやすくなります。

→閉じこもり予防・支援

認知症の可能性が
ないか調べます

⑱～⑳で色つきの回答欄に○が多かった

初期の認知症の可能性が
あります。認知症は、予防と早期発見・早期対応が重要です。

→認知症予防・支援

うつの可能性が
ないか調べます

㉑～㉕で色つきの回答欄に○が多かった

うつになると活動量が減って心身が衰えるだけでなく、自殺などの危険もあります。

→うつ予防・支援

掲
示
板

今の自分の状態を知るために、

6月中旬に65歳以上の要介護認定を受けていない人に、基本チェックリストを送付させていただきました。対象ではない方も、基本チェックリストで自分の状態を知ることが、とても大切なことです。

下の質問表の「はい」「いいえ」の当てはまる方に○をつけてみましょう。
色つきの回答欄に○がついた場合は、右のページのような心配がある可能性があります。

チェックリスト	回答	
① バスや電車で1人で外出していますか	はい	いいえ
② 日用品の買物をしていますか	はい	いいえ
③ 預貯金の出し入れをしていますか	はい	いいえ
④ 友人の家を訪ねていますか	はい	いいえ
⑤ 家族や友人の相談にのっていますか	はい	いいえ
⑥ 階段を手すりや壁をつたわずに昇っていますか	はい	いいえ
⑦ 椅子に座った状態から何もつかまらずに立ち上がっていますか	はい	いいえ
⑧ 15分位続けて歩いていますか	はい	いいえ
⑨ この1年間に転んだことはありますか	はい	いいえ
⑩ 転倒に対する不安は大きいですか	はい	いいえ
⑪ 6か月間で2～3kg以上の体重減少がありましたか	はい	いいえ
⑫ 身長 cm 体重 kg BMI(注)が18.5未満ですか	はい	いいえ
⑬ 半年前に比べて固いものが食べにくくなりましたか	はい	いいえ
⑭ お茶や汁物等でむせることがありますか	はい	いいえ
⑮ 口の渇きが気になりますか	はい	いいえ
⑯ 週に1回以上は外出していますか	はい	いいえ
⑰ 昨年と比べて外出の回数が減っていますか	はい	いいえ
⑱ 周りの人から「いつも同じ事を聞く」などの物忘れがあると言われるか	はい	いいえ
⑲ 自分で電話番号を調べて、電話をかけることをしていますか	はい	いいえ
⑳ 今日が何月何日かわからない時がありますか	はい	いいえ
㉑ (ここ2週間) 毎日の生活に充実感がない	はい	いいえ
㉒ (ここ2週間) これまで楽しんでやれていたことが楽しめなくなった	はい	いいえ
㉓ (ここ2週間) 以前は楽にできていたことが今ではおっくうに感じられる	はい	いいえ
㉔ (ここ2週間) 自分が役に立つ人間だと思えない	はい	いいえ
㉕ (ここ2週間) わけもなく疲れたような感じがする	はい	いいえ

(注)BMIの求め方…BMI=体重(kg)÷身長(m)÷身長(m)
(例)体重60kg、身長150cmの人の場合…BMI=60÷1.5÷1.5=約26.7

掲示板

各種検診

成人の健康づくり

場所：すこやかセンター

- 24 水 フレッシュ体操教室 10時～11時半
- いきいき体操教室 13時半～15時

特定健康診査・大腸がん検診・前立腺がん検診・肝炎ウイルス検査

対象：40歳以上
料金：まるごと検診ガイドブックをご覧ください

- 1 月 山田市民センター 8時半～10時半
- 2 火 荘内市民センター 8時～10時半
- 3 水 鉾立公民館 8時半～10時半
- 4 木 田井市民センター 8時～10時半
- 7 日 すこやかセンター 8時～10時半

胃がん検診

対象：40歳以上
料金：1,100円(70歳以上：300円)

- 8/1木 すこやかセンター 7時～8時半
- 8/5月 田井市民センター 7時～8時半

骨粗しょう症検診

対象：18歳～70歳までの女性
料金：500円

- 5 金 すこやかセンター 13時半～14時半
 - 8/2 金 すこやかセンター 13時半～14時半
- ※ストッキングの着用は避けてください。

献血

- 8/6 火 玉野市役所 10時～12時
- 13時～15時半

※行事等の詳しい内容については各戸配布の『まるごと検診ガイドブック』をご覧ください。

■問合せ／すこやかセンター
☎31-3310

保健師さんのワンポイントアドバイス

熱中症に要注意!!～発生のピークは7・8月です～

熱中症は、適切な予防をすれば防ぐことができます。気温がそれほど高くない日でも、湿度が高い・風が弱い日や、体が暑さに慣れていない時は注意が必要です。

<熱中症の予防法>

ポイントは「水分補給」と「暑さを避けること」です。

- ・こまめな水分・塩分補給(のどの渇きを感じていなくても、こまめに水分補給を)
- ・扇風機やエアコンを使い温度調節し、こまめに室温を確認
- ・通気性の良い衣服の着用、外出時は日傘や帽子を着用する
- ・保冷剤、氷、冷たいタオルによる体の冷却等

<熱中症が疑われる症状>

- めまい・失神 ○筋肉痛・筋肉の硬直
- 大量の発汗 ○頭痛・気分の不快・吐き気・倦怠感
- 意識障害・痙攣・手足の運動障害 ○高体温

<熱中症が疑われる人を見かけたら>

- ①涼しい場所へ避難させる ②衣服を脱がせ、体を冷やす
- ③水分・塩分を補給する

☆自力で水を飲めない、意識がない場合は直ちに救急車を呼びましょう!

予防接種を受けましょう!!

下記の対象者で、まだ予防接種を受けていない場合は、接種を受けましょう。なお、対象者は無料で予防接種を受けられます。

日本脳炎

■第1期初回の対象者・接種回数

生後6か月～生後90か月未満の人(3歳が望ましい)・6日～28日の間隔をあけて2回

■第1期追加の対象者・接種回数

生後6か月～生後90か月未満の人(4歳が望ましい)・第1期初回終了後おおむね1年あけて1回

■第2期の対象者・接種回数

9歳以上13歳未満の人(9歳が望ましい)・1回

■特定措置の対象者

平成7年4月2日から平成19年4月1日生まれの人で、まだ予防接種を完了していない人は、20歳になる前日まで必要な回数、接種を無料で受けられます。

■問合せ／すこやかセンター ☎31-3310

広告

文化センターガイド

●ホール

7月7日(日) 9時～16時半 演歌倶楽部(心)
カラオケ発表会
7月20日(土) 18時半～20時 玉野・灘崎子ども劇場
(笑福亭鶴笑) P4

●ギャラリー

7月4日(木)～7日(日) 光葉書作展
7月10日(水)～13日(土) 第42回市老連作品展
7月23日(火)～28日(日) 銚立写真会写真展

中央公民館 ☎31-3711

新着図書のご案内

出雲大社ゆるり旅 錦田 剛志
アベノミクスの真実 本田 悦朗
伝え方が9割 佐々木 圭一
体を壊す10大食品添加物 渡辺 雄二
キッコーマン昭和の味レシピ
キッコーマン
ディズニーありがとうの神様が
教えてくれたこと 鎌田 洋
ひたすら面白い小説が
読みたくて 児玉 清
無力 五木 寛之
人間関係 曾野 綾子
レーン あさの あつこ
遠野物語remix 京極 夏彦
鬼風 鳥羽 亮
陽炎の門 葉室 麟
夢幻花 東野 圭吾
友罪 薬丸 岳

※最新の新着図書については、図書館だよりを
ご覧ください(各市民センターにあります)。

おはなしとんとんランド

とき 7月13日(土) **入場無料**
11時～11時半
ところ 文化センター1階
憩いの読書室
テーマ もうすぐなつやすみ
内容 読み聞かせ、
紙芝居 など

おはなしのひろば

とき 7月27日(土) **入場無料**
11時～11時45分
ところ 文化センター1階
第1研修室
テーマ 空のおはなし
内容 読み聞かせ、
工作・手遊び

7月の展示コーナー

次のテーマに沿った本を展示しています！
<一般書>科学の世界へようこそ
<児童書>空のおはなし

移動図書館めばる号の巡回

※天候により運休する場合があります。

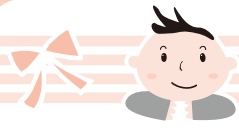
7月3日 (第1水曜日)	10時～10時半 10時50分～11時半 14時～14時半	大崎公民館 横田公民館 日比幼稚園前
7月10日 (第2水曜日)	10時～10時半 10時50分～11時半 14時～14時半	玉原公園(交番となり) 荘内南幼稚園前 向日比1丁目コミュニティハウス
7月19日 (第3金曜日)	10時～10時半 11時～11時半 11時50分～12時半 14時半～15時	さくらのさく郷 ケアハウス コスモス 番田公民館 東紅陽台2丁目集会所

7月の休館日
中央公民館・図書館

1日(月)、8日(月)、15日(月)、
16日(火)、22日(月)、29日(月)

図書館
☎31-3712

広告



子育て応援ページ



子育て支援センターだより ～あなたの子育て応援します～ (子育て支援センターを中心に市内保育園も一緒に応援します)

子育て広場(園庭開放)へどうぞ!

園庭開放は、同世代の子どもたちと出会うチャンスです。ぜひ、遊びに来てください。

■**開放日**／毎週火曜日・木曜日
(9時半～11時)

■**対象**／就学前のお子さんと保護者

■**園開放行事**／

7月 4日(木) 七夕まつり・・・各支援センター

7月25日(木) 夏まつり・・・各支援センター

※支援センター以外の保育園でも、園庭開放を実施しています。

【7月実施日】田井5・17日 宇野3・24日

玉認定こども園5・25日 和田10・24日

渋川3・24日 槌ヶ原10・24日 大崎10・23日

八浜3・25日後閑4・17日 サンマリン3・24日

鉾立3・17日 紅陽台ちどり10・24日

※各保育園とも、ご利用時間は9時半～11時です。

必ず保護者が付き添ってください。

※7月中旬より水遊びを始めます。着替えとタオルを持って遊びに来てください。

子育て相談のお知らせ

支援センターでは、子育てに関する相談を随時お受けしています。

■**利用期間**／月～金曜日

■**利用方法**／電話、または来園

※月1回保健師が来園し、発育・健康等についての相談をお受けします。

<保健師来園日>

築港ちどり保育園 7月 9日(火) 10時～11時

玉原保育園 7月18日(木) 10時～11時

出前保育について

幼児クラブやサークル、グループ等の要請でリズム遊びや親子遊びなど様々なあそびのお手伝いをします。

■**利用日**／月～金曜日(要予約)

■**利用方法**／電話、又は来園

子育て広場(プレイルーム)で一緒に遊ぼう!

毎週、水曜日に保育士が訪問しています。

■**時間**／10時半～11時半

■**場所**／すこやかセンター プレイルーム

《問合せ》

玉野市地域子育て支援センター

玉原保育園／玉原2-7-41 ☎31-6192

築港ちどり保育園／築港2-15-16 ☎21-3347

子育て支援課 ☎32-5554

おもちゃの病院

■**日時**／7月27日(土) 9時半～12時

■**場所**／すこやかセンター ワークプラザ

■**対象**／親子で来院できる人

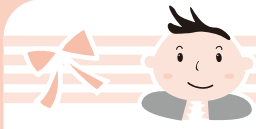
■**料金**／原則無料

※壊れたおもちゃと部品、説明書、新しい電池をお持ちください。ただし、コンピューターゲーム機は取り扱えません。

修理見習いドクターを募集しています。詳しくはお問い合わせください。

■**問合せ**／玉野おもちゃの病院事務局
(田淵) ☎71-3928

広告



子育て応援ページ



児童館だより ☎32-3778

●わくわくランド(巡回児童館)
 ■日時/7月10日(水)10時~11時
 ■場所/荘内市民センター
 ■内容/手遊び・ボールプール・新聞遊びなど

参加自由

●ぷちにこタイム
 ■日時/7月11日(木)・18日(木)
 14時~15分程度
 ■場所/児童館 図書室
 ■内容/手遊び・ふれあい遊び・
 パネルシアターなど

参加自由

●えほんの時間
 ■日時/7月3日(水)・17日(水)
 24日(水)・31日(水) 10時半~
 ■場所/児童館 図書室
 ■内容/絵本や紙芝居などの読み聞かせを
 します。

参加自由

●チャレンジランキング
 ~チャンピオンを目指そう~
 ■実施期間/7月19日(金)~8月18日(日)
 ■場所/児童館
 ■内容/・サイコロ「1」出しチャレラン
 ・ペーパーチャレンジランキング
 2種 など

参加自由

※チャレンジする時は職員に声をかけてくだ
 さい。

●ひやっとドッキリ!お化け屋敷
 ■日時/7月28日(日)
 第1部 10時~10時45分
 第2部 11時15分~12時
 ■場所/児童館 プレイルーム
 ■定員/各先着50人
 ■その他/
 暴風警報が発令された場合、7月30日(火)に
 延期します。



木工教室~マガジンラックを作ろう~
 ■日時/8月17日(土)9時~15時
 ■場所/児童館 プレイルーム
 ■対象/
 小学生親子~中学生(小学4年生以上であれ
 ば子どものみの参加可)
 ■定員/先着16組
 ■参加費/800円
 ■準備物/お茶・汗拭きタオル・上靴・昼食
 ※動きやすい服装でお越し下さい。
 ■申込期間/
 7月14日(日)9時~受付開始 8月4日迄に
 お申し込みください。電話可。
 ■その他/
 暴風警報が発令された場合、8月25日(日)
 に延期します。

(休館日) 7月1日(月)・8日(月)・10日(水)・
 15日(月)・21日(日)・22日(月)・29日(月)

親子の健康づくり すこやかセンター ☎31-3310

★印の行事は予約制 場所: すこやかセンター

日	曜日	事業名	時間
1	月	★わんぱく教室	16時~17時
4	木	★幼児の発達相談	9時~
5	金	乳児健診(24年8月生)	13時15分~14時
8	月	★わんぱく教室	16時~17時
9	火	3歳児健診(22年1月生)	13時15分~14時
10	水	育児相談	10時~11時
16	火	★幼児の発達相談	9時~
18	木	1歳6ヶ月児健診(23年12月生)	13時15分~14時
22	月	★わんぱく教室	16時~17時
24	水	らくらく離乳食教室	13時半~15時
8/1	木	★幼児の発達相談	9時~
8/2	金	乳児健診(24年9月生)	13時15分~14時
8/5	月	★わんぱく教室	16時~17時
8/6	火	3歳児健診(22年2月生)	13時15分~14時
8/7	水	育児相談	10時~11時



水道修繕当番表

カレンダーの月曜日をご覧ください。

- 期間は、月曜日朝8時から翌週月曜日朝8時
- 東児・山田地区は(有)コーサン商会(☎66-5219)へ

■問合せ/水道課
☎33-9666



玉野けいりん

開催案内と配当金 61#

☎0180-998866

(レース実況)

☎0180-998811

(2車単・3連単)

☎0180-998812

(2枠複・2枠単・2車複・3連複・ワイド)

※開催日が重なって、カレンダーに特に記載がない場合は、全レース併売です。

《人口の動き》

H25.5月31日現在 ※()内は前月比
※住民基本台帳に記載されている数値

		(内訳)	
●世帯数	28,157 (-7)	●出生	41人
●人口	64,030 (-69)	●死亡	81人
●男	31,129 (-35)	●転入	74人
●女	32,901 (-34)	●転出	104人
		●その他	1人 (転出取消等)

定期的に実施されている相談は欄外にまとめています。

金	土
5 なやみごと相談 (行政・人権相談) (玉市民センター) 9時～12時 ☎32-5506	6
12 寛仁親王牌弥彦場外 (GI)～15日	13
19	20 男女共同参画の法律相談 (日の出ふれあい会館) 13時～16時 (予約制) ☎33-7867 豊橋記念場外 (GⅢ)～23日
26	27

納期のお知らせ

市県民税(1期) 納期限 7月1日
国民健康保険料(1期)介護保険料(1期)
後期高齢者医療保険料(1期) 7月31日
固定資産税(2期) 納期限 7月31日
水道料金・下水道使用料(2期)
納期限 7月10日

市役所窓口業務延長日

住民票・税証明の発行等、取扱業務は限られます。
 ○窓口延長日/3日、10日、17日、24日、31日 17時15分～19時
 □日曜開庁/7日 8時半～17時15分



各種相談

	日時	場所	問合せ
介護相談	平日 8時半～17時15分	社会福祉協議会	☎31-5601
心配ごと相談	毎週金曜日 13時半～15時半	社会福祉協議会	☎31-5601
身体障害者相談	毎週月曜日 (祝日除く) 10時～15時	すこやかセンター 障害者連絡交流室	☎32-3840
知的障害者(児)相談	毎週月曜日 (祝日除く) 10時～15時	NPO 法人かもめ (宇野 1-30-11)	☎21-3758
男女共同参画の日常相談	水・祝日を除く 毎日 9時～16時	日の出ふれあい会館	☎33-7867
心理教育相談 就学相談 学校問題相談	平日 8時半～17時15分	教育サポートセンター	☎33-5115
精神保健福祉相談(予約制)	7月22日(月) 13時半～15時	こころの里	7月19日までに 備前保健所へ ☎086-272-3934
年金相談(予約制)	8月6日、20日、 27日(火) 10時～12時、 13時～16時	メルカ3階 ホール1 ※20日は日比 市民センター	7月1日から 岡山西年金事務所へ ☎086-214-6541
※岡山西年金事務所が岡山県社会保険労務士会に運営を委託しています。			
住宅無料相談会 (予約制) リフォームなど	8月9日(金) 13時半～	水道庁舎1階 会議室	7月31日までに 都市計画課へ ☎32-5544
労務無料相談 (予約制)	毎週水曜日 (第5水曜日を除く)	社会保険労務士会 (岡山市北区野田 屋町 2-11-13)	前日までに社会 保険労務士会へ ☎086-226-0164
消費生活相談	毎月第2・4水曜日 9時半～12時	市民相談室	☎32-5521

カレンダーのページ

7 月

休日当番医

(診療時間)

- 内科 9 時～ 17 時
- 外科 9 時～ 17 時
- 歯科 9 時～ 12 時

都合により、当番医が変更になる場合があります。

※小児救急医療電話相談
#8000、又は 086-272-9939
休日：18 時～ 23 時
平日：19 時～ 23 時

市民病院情報コーナー

●脳ドック(要予約)

- 日時/毎週月曜日 10 時～
- 場所/2階ドック室

●禁煙外来(要予約)

- 日時/毎週木曜日 14 時～ 16 時
- 場所/1階外来
- 問合せ/市民病院 ☎31-2101

乗合タクシーコールセンター ☎31-1411 (予約受付時間/7時～17時) おかけ間違いのないようご注意ください。

日	月	火	水	木													
※休日当番医の内科、外科、歯科をよくご確認ください。 内科 外科 歯科	1 姉妹尾設備 (田井) ☎32-3344 ~8日 前橋記念場外 (GⅢ)	2	3	4 小松島記念場外 (GⅢ) ~7日													
7 水田小児科医院 (宇野) ☎31-1350 近藤医院 (東田井地) ☎41-1061 岡本歯科医院 (用吉) ☎71-3535	8 三宅設備 (田井) ☎31-4438 ~15日	9 富山西日本カップ場外 (FⅠ) ~11日	10 市民法律相談 (市役所1階市民相談室) 13時～16時(予約制)。7月1日から市民相談室へ ☎32-5506 糖尿病教室 (市民病院2階ドック控室) 13時半～15時	11 相続・境界等財産の手續相談 (社会福祉協議会) 13時半～15時半(予約制) ☎31-5601													
14 のうの小児科医院 (田井) ☎33-9888 玉野三井病院 (玉) ☎31-4187 藤原歯科医院 (八浜町八浜) ☎51-2078	15 井上内科医院 (玉) ☎21-2074 三宅内科外科医院 (槌ヶ原) ☎71-2277 木下歯科医院 (田井) ☎31-5545 サガラ総合設備 (槌ヶ原) ☎71-3729 ~22日	16	17 松山場外 (FⅠ) ~19日	18													
21 大萩内科医院 (胸上) ☎41-1087 玉野市民病院 (宇野) ☎31-2101 近藤歯科医院 (西田井地) ☎41-1566	22 榎中原設備 (北方) ☎66-5598 ~29日	23 法律相談 (社会福祉協議会) 10時～15時(予約制) ☎31-5601	24 糖尿病教室 (市民病院2階ドック控室) 13時半～15時	25 県中央児童相談(教育サポートセンター) 10時～ ☎33-5115 高知記念場外 (GⅢ) ~28日													
28 東条小児科医院 (迫間) ☎71-5110 中谷外科病院 (田井) ☎31-2323 桜井歯科医院 (和田) ☎81-8314	29 若林設備 (田井) ☎33-8484 ~8月5日 桃太郎杯・週刊実話杯開催 (FⅠ) ~31日	30	31	8/1													
KCT 番組表 アナログ 13チャンネル デジタル 31・2チャンネル		7月の放送スケジュール 9:30 たまのニュース 20:30 再放送番組 14:30 たまのニュース 0:30 たまのニュース 15:30 再放送番組 1:30 再放送番組 19:30 たまのニュース		市内の交通事故発生状況 平成25年1月1日～平成25年5月31日													
★たまのニュース/KCTワイドで放送された玉野市の出来事をまとめて、前半と後半に分けて放送します。 ★再放送番組/これまでに放送した市民チャンネルを放送します。		<table border="1"> <thead> <tr> <th></th> <th>人身事故件数</th> <th>死者数</th> <th>負傷者数</th> </tr> </thead> <tbody> <tr> <td>平成25年</td> <td>126件</td> <td>0人</td> <td>149人</td> </tr> <tr> <td>昨年対比</td> <td>-23件</td> <td>0人</td> <td>-54人</td> </tr> </tbody> </table>			人身事故件数	死者数	負傷者数	平成25年	126件	0人	149人	昨年対比	-23件	0人	-54人	【問合せ】秘書広報課/☎32-5533	
	人身事故件数	死者数	負傷者数														
平成25年	126件	0人	149人														
昨年対比	-23件	0人	-54人														

玉野市フェイスブック連動企画



たまののびきごと

<http://www.facebook.com/tamanocity>

いいね! **1152**[※]人 (6月1日現在)
 ※玉野市フェイスブックページのいいね!の数



5月18日(土)19日(日) 第17回たまの・港フェスティバル

5月18日、19日の2日間、宇野港周辺で「第17回たまの・港フェスティバル」が開催されました。

快晴の空に色鮮やかな風船が舞い上がってスタートした港フェスティバル。



注目を集めたのは太平洋の白鳥「日本丸」。帆を張るセイルドリルでは、白鳥の姿を一目見ようと、多くの人が集まりました。そして一般公開には4600人が!ほかに、ほほえみマリン大使のお披露目やののちゃんのデビュー、巡視艇「りゅうおう」の放水展示、ご当地ヒーローショー、東日本大震災被災地支援物産市など、多彩な催しが。来場者は2日間でのべ68000人。19日は雨でしたが、大人から子どもまで多くの人で賑わっていましたよ。

21日には「日本丸」の登壇礼が行われ、「ごきげんよう」「ありがとー」の声が宇野港に響き渡りました。



6月8日(土)9日(日) 第8回たまの渋川ビーチサッカー

6月8日、9日の2日間、渋川海岸で第8回たまの渋川ビーチサッカー大会が開催されました。

「おokayamaビーチサッカー大会in渋川」から「たまの渋川ビーチサッカー大会」になり、より「たまの」をアピールする大会名になりました。

天気にも恵まれた2日間。ビーチで砂を巻き上げながら駆け回る選手たちの姿は、日差しに負けないくらい輝いて見えました。歓声があがるプレーもあり、思わずクスッとするプレーもありで、観戦している人、応援している人も楽しめました。

夏は渋川海岸で海水浴、レジャー、ビーチサッカーなどで盛り上がりっぱなしですね。



6月6日(木) 人権スポーツ教室

6月6日(木)、岡山シーガルズの選手が第二日比小学校を訪れました。題して「人権スポーツ教室」。子どもたちは現役のプロ選手から、スポーツに打ち込める環境への感謝や、チームメイトの気持ちを考えて行動することの大切さを学びました。

学んだあとは、選手も加わってみんなでソフトミニバレー。元気よくプレーする子どもたちでしたが...仲間のミスはみんなでフォロー!という気持ちは、よく伝わってきましたよ。



編集後記

暑い玉野の夏がやってきました!瀬戸内国際芸術祭2013の夏会期開幕、たまのの夏祭り、あちこちで開催される夜市など、7月はイベントが盛りだくさん。「広報たまの」片手にしっかり夏の計画を練って下さいね。

今月号を読んで、「あれ、先月と少し違うな。」そう思われた人、鋭い!今月の担当者、先月の担当者とは違います。どうもはじめまして、今月号の担当者です。4月から玉野市役所で働き始めたのでまだまだひよこですが、よりよい広報紙にするため頑張っていきます。よろしくお願いします。

これからの広報紙は隔月で担当者が変わるので、そこも楽しみに読んでいただけたらいいなあ。



5月26日(日) 市民音楽祭

文化センターでたまの市民音楽祭が開催されました。三味線や琴の演奏、管弦楽団、ジャズなど、全6団体が出演しました。

来場者は響き渡る音楽に酔いしれていました。



発行・編集

岡山県玉野市政策部秘書広報課 〒706-8510 岡山県玉野市宇野1-27-1
 TEL 0863 (32) 5533 FAX 0863 (32) 5507
<http://www.city.tamano.okayama.jp> / Eメール kouhou@city.tamano.okayama.jp



玉野市の広報紙は環境にやさしい大豆インキを使用しています