

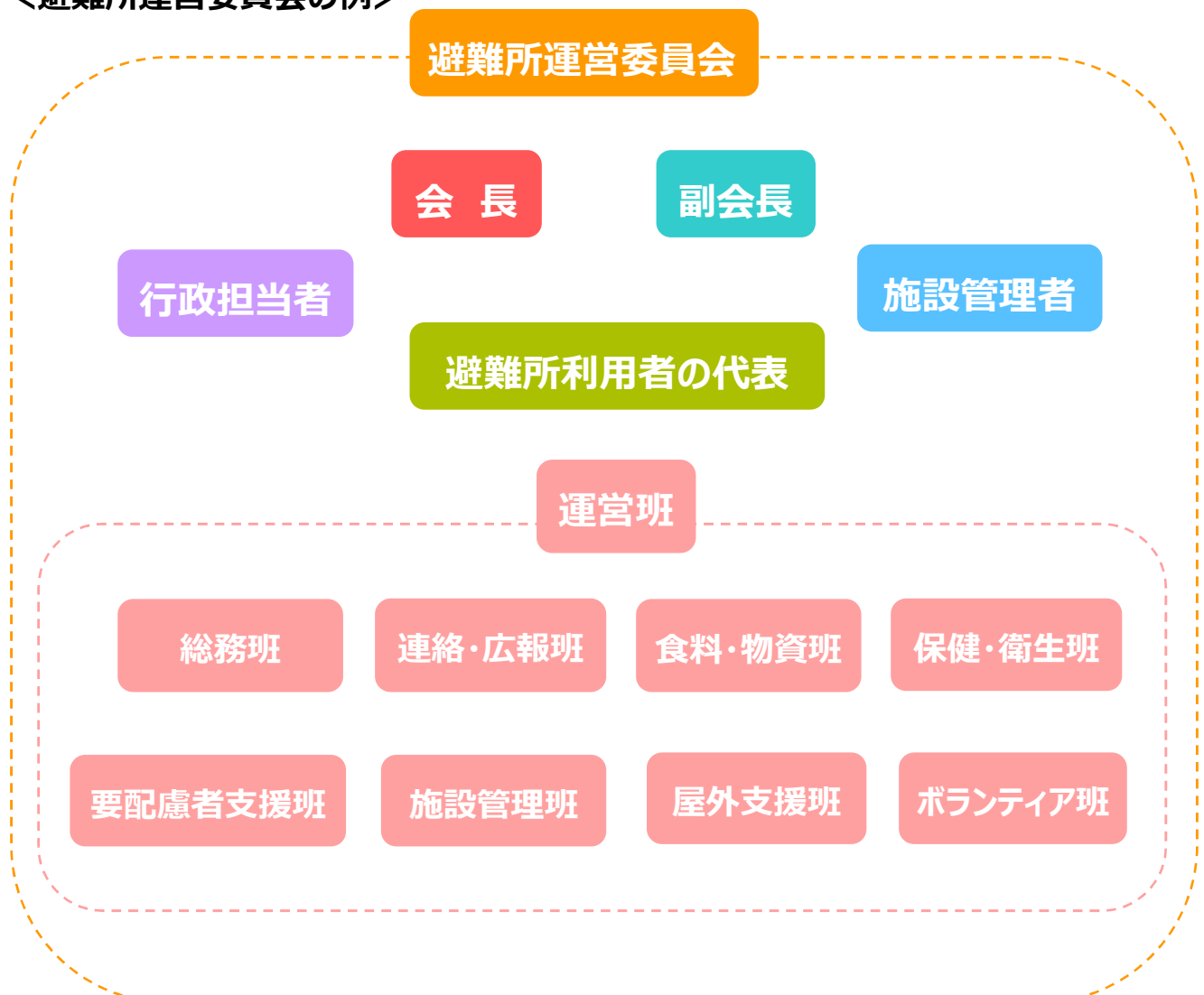
②避難所運営ではみんなで協力しよう！

大規模な地震、洪水、土砂災害等が発生した場合、避難所生活が長期化することが想定されます。みんなで協力し、1日も早く以前の生活に戻ることを目指しましょう。

- 避難所運営の主体は、**避難者全員**です。
- 避難者を中心とした「**避難所運営委員会**」で避難所を運営しましょう。



<避難所運営委員会の例>



- 避難所を運営する人はみんな被災者です。
特定の人に負担が集中しないよう、定期的に交代しましょう。
- 会長・副会長のどちらかは、女性から選出しましょう。
- 各運営班にも女性が積極的に参加しましょう。

「いろんな役割があるね。」



各運営班の役割

- 総務班・・・総合受付、避難所運営委員会の事務局、
災害対策本部との連絡調整
名簿係・・・名簿管理、利用者数の管理
- 連絡・広報班・・・避難所内外の情報収集、伝達、発信
- 食料・物資班・・・食料・物資の調達、受入れ、管理、配給、炊き出し
- 保健・衛生班・・・共有スペース、トイレなどの清掃、ごみの処理、健康管理
- 要配慮者支援班・・・高齢者、障がい者、疾患のある人、妊産婦、乳幼児、
外国人など、特に配慮すべき人の支援
- 施設管理班・・・施設・設備の点検、故障対応、防火・防犯対策
- 屋外支援班・・・避難所以外の場所にいる被災者の情報収集・伝達、
食料・物資の配給、健康管理
- ボランティア班・・・ボランティアの受入れ、管理



「僕たちにできることもあるよ！」