

# 令和元年度 玉野市の給与・定員管理等について

令和 2 年 4 月  
玉野市総務部人事課

玉野市職員の給与や定員等の状況について、その概要をお知らせします。

主に、給与の支給実績に関するものは平成 30 年度分、給与制度に関するものは平成 31 年 4 月 1 日現在の状況を記載しています。

なお、他の市町村や都道府県の状況についても同様の情報が公表されており、総務省の公式ウェブサイト ([http://www.soumu.go.jp/main\\_sosiki/jichi\\_gyousei/c-gyousei/j-k\\_system/index.html](http://www.soumu.go.jp/main_sosiki/jichi_gyousei/c-gyousei/j-k_system/index.html)) から検索できます。様式や用語の説明も、上記のウェブサイトをご参照ください。

## 1 総括

### (1) 人件費の状況 (普通会計決算)

| 区分       | 住民基本台帳人口<br>(平成31年1月1日)<br>人 | 歳出額<br>A<br>千円 | 実質収支<br>千円 | 人件費<br>B<br>千円 | 人件費率<br>B/A<br>% | (参考)平成29年度<br>の人件費率<br>% |
|----------|------------------------------|----------------|------------|----------------|------------------|--------------------------|
| 平成 30 年度 | 59,633                       | 22,727,645     | 719,173    | 4,838,521      | 21.3             | 21.2                     |

### (2) 職員給与費の状況 (普通会計決算)

| 区分       | 職員数<br>A<br>人 | 給与費       |            |                  |              | (参考)<br>一人当たり<br>給与費 B/A<br>千円 | (参考)<br>類似団体平均<br>一人当たり給与費<br>千円 |
|----------|---------------|-----------|------------|------------------|--------------|--------------------------------|----------------------------------|
|          |               | 給料<br>千円  | 職員手当<br>千円 | 期末勤勉<br>手当<br>千円 | 計<br>B<br>千円 |                                |                                  |
| 平成 30 年度 | 551           | 2,099,038 | 426,991    | 835,814          | 3,361,843    | 6,101                          | 5,896                            |

(注) 1 職員手当には退職手当を含んでいません。

2 職員数は、平成 30 年 4 月 1 日現在の人数です。

3 給与費については、任期付短時間勤務職員 (再任用職員 (短時間勤務)) の給与費が含まれており、職員数には当該職員を含んでいません。

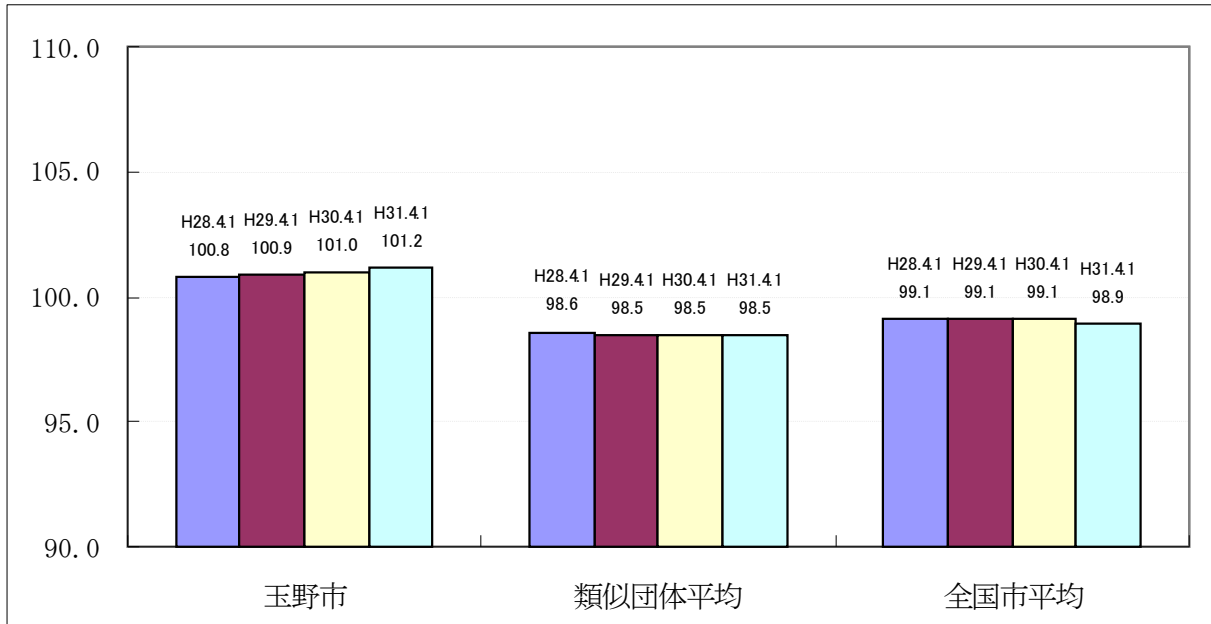
### (その他)

#### ○特別職職員等の給料、期末手当の減額

厳しい財政状況の中、事業実施のための財源を確保するため、市長、副市長、教育長の給料、期末手当の額を次のとおり減額しています。

- ・市 長 … 20%減額 (平成 18 年 1 月から)
- ・副市長 … 10%減額 (平成 18 年 10 月から)
- ・教育長 … 10%減額 (平成 18 年 4 月から)

### (3) ラスパイレス指数の状況



(注) 1 ラスパイレス指数とは、全地方公共団体の一般行政職の給料月額を同一の基準で比較するため、国の職員数（構成）を用いて、学歴や経験年数の差による影響を補正し、国の行政職給料表（一）適用職員の俸給月額を100として計算した指数です。

2 類似団体平均とは、人口規模、産業構造が類似している団体のラスパイレス指数を単純平均したものです。

※ 平成31年4月1日のラスパイレス指数が、100を超えている理由及び改善の見込み

当市においては、職員の年齢構成の都合上、国に比べて早い年齢で課長補佐や課長に昇任させてきた経緯があるためと分析しており、今後、昇任制度の見直しの検討を行う予定です。

### (4) 給与制度の総合的見直しの実施状況について

【概要】国の給与制度の総合的見直しにおいては、俸給表の水準の平均2%の引下げ及び地域手当の支給割合の見直し等に取り組むとされています。

#### ①給料表の見直し

[ **実施** 未実施 ]

給料表の改定実施時期：平成27年4月1日

内容：一般行政職の給料表について、国の見直し内容を踏まえて平均1.78%引下げています。

また、他の給料表についても、一般行政職との均衡を踏まえて見直しを実施しています。

#### ②地域手当の見直し

実施内容

(支給割合) 玉野市では地域手当を支給していません。(※玉野市域は国の基準で0%)

なお、他自治体等への出向者の一部について、国の基準と同じ割合で地域手当を支給しています。

(実施時期) 平成28年4月1日（東京都特別区についての支給割合を改定）

#### ③その他の見直し内容

年末年始に業務に従事した職員に対する手当を廃止しています。(平成26年12月から実施)

単身赴任手当について、国と同様に見直しを実施しています。(平成27年4月から実施)

## 2 職員の平均給与月額、初任給等の状況

(1) 職員の平均年齢、平均給料月額及び平均給与月額の状況（平成31年4月1日現在）

### ① 一般行政職

| 区分   | 平均年齢<br>歳 | 平均給料月額<br>円 | 平均給与月額<br>円 | 平均給与月額<br>(国比較ベース)<br>円 |
|------|-----------|-------------|-------------|-------------------------|
| 玉野市  | 42.4      | 329,146     | 441,344     | 365,996                 |
| 岡山県  | 43.5      | 335,665     | 418,225     | 366,351                 |
| 国    | 43.4      | 329,433     | -           | 411,123                 |
| 類似団体 | 41.7      | 314,447     | 393,479     | 350,443                 |

### ② 消防職

| 区分   | 平均年齢<br>歳 | 平均給料月額<br>円 | 平均給与月額<br>円 | 平均給与月額<br>(国比較ベース)<br>円 |
|------|-----------|-------------|-------------|-------------------------|
| 玉野市  | 37.9      | 293,375     | 370,728     | 327,763                 |
| 類似団体 | 37.9      | 295,728     | 377,609     | 331,832                 |

### ③ 教育職（小学校・中学校・幼稚園教諭）

| 区分   | 平均年齢<br>歳 | 平均給料月額<br>円 | 平均給与月額<br>円 |
|------|-----------|-------------|-------------|
| 玉野市  | 40.2      | 294,743     | 321,864     |
| 岡山県  | 42.0      | 359,923     | 393,758     |
| 類似団体 | 37.8      | 283,254     | 321,128     |

(注) 1 「平均給料月額」とは、平成31年4月1日現在における各職種ごとの職員の基本給の平均です。

2 「平均給与月額」とは、給料月額と毎月支払われる扶養手当、地域手当、住居手当、時間外勤務手当、特殊勤務手当等のすべての諸手当の額を合計したものであり、地方公務員給与実態調査において明らかにされているものです。

また、「平均給与月額（国比較ベース）」は、比較のため、国家公務員と同じベース（＝時間外勤務手当等を除いたもの）で算出しています。

### ④ 技能労務職

| 区分     | 公務員（正職員のみ） |          |             |                    |                         | 民間（全職員）         |           |                    | 参考<br>A/B |
|--------|------------|----------|-------------|--------------------|-------------------------|-----------------|-----------|--------------------|-----------|
|        | 平均年齢<br>歳  | 職員数<br>人 | 平均給料月額<br>円 | 平均給与月額<br>(A)<br>円 | 平均給与月額<br>(国比較ベース)<br>円 | 対応する民間の<br>類似職種 | 平均年齢<br>歳 | 平均給与月額<br>(B)<br>円 |           |
| 玉野市    | 53.1       | 13       | 328,254     | 390,452            | 338,100                 | —               | —         | —                  | —         |
| うち清掃職員 | 52.0       | 6        | 308,650     | 400,539            | 324,400                 | 廃棄物処理業従業員       | 45.9      | 296,600            | 1.35      |
| 岡山県    | —          | —        | —           | —                  | —                       | —               | —         | —                  | —         |
| 国      | 50.9       | 2,431    | 287,312     | —                  | 329,380                 | —               | —         | —                  | —         |
| 類似団体   | 51.3       | 28       | 306,370     | 343,456            | 322,403                 | —               | —         | —                  | —         |

| 区分     | (参考)<br>年収ベース（試算値）の比較 |            |      |
|--------|-----------------------|------------|------|
|        | 公務員（C）<br>円           | 民間（D）<br>円 | C/D  |
| 玉野市    | 6,258,630             | —          | —    |
| うち清掃職員 | 6,275,885             | 4,102,900  | 1.53 |

(注) 1 民間データは、賃金構造基本統計調査において公表されている数値を使用しています。(平成28～30年の3か年平均)

2 技能労務職の職種と民間の職種等の比較に当たり、年齢、業務内容、雇用形態等の点において完全に一致しているものではありません。

3 年収ベースの「公務員（C）」及び「民間（D）」のデータは、それぞれ平均給与月額を12倍にしたものに、公務員においては前年度に支給された期末・勤勉手当、民間においては前年に支給された年間賞与の額を加えた試算値です。

4 対象職員が3人以下となる区分は、公表対象外としています。

## (2) 職員の初任給の状況（平成31年4月1日現在）

| 区分                 |     | 玉野市       | 岡山県       | 国         |
|--------------------|-----|-----------|-----------|-----------|
| 一般行政職、消防職          | 大学卒 | 180,700 円 | 193,100 円 | 180,700 円 |
|                    | 高校卒 | 148,600 円 | 156,200 円 | 148,600 円 |
| 教育職（小学校・中学校・幼稚園教諭） | 大学卒 | 186,100 円 | 215,200 円 | —         |
| 技能労務職              | 高校卒 | 164,400 円 | —         | —         |
|                    | 中学卒 | 155,500 円 | —         | —         |

## (3) 職員の経験年数別・学歴別平均給料月額の状況（平成31年4月1日現在）

| 区分                     |     | 経験年数 10 年 | 経験年数 20 年 | 経験年数 25 年 | 経験年数 30 年 |
|------------------------|-----|-----------|-----------|-----------|-----------|
| 一般行政職                  | 大学卒 | 256,525 円 | 356,717 円 | 381,024 円 | 409,790 円 |
|                        | 高校卒 | —         | 322,850 円 | 352,600 円 | 382,575 円 |
| 教育職<br>(小学校・中学校・幼稚園教諭) | 大学卒 | —         | —         | —         | —         |
| 技能労務職                  | 中学卒 | —         | —         | —         | —         |

(注) 1 大学卒、高校卒及び中学卒の区分は、地方公務員給与実態調査の要領により、職員の給与決定の基礎として用いた学歴免許等の資格に基づいて記載しています。(その結果、玉野市の技能労務職は、実際の学歴にかかわらず、全て中学卒として記載しています。)

2 各階層の前後1年を含んだ職員の平均を記載しています。また3人以下となる階層は、近似の平均値が得られないため、記載していません。

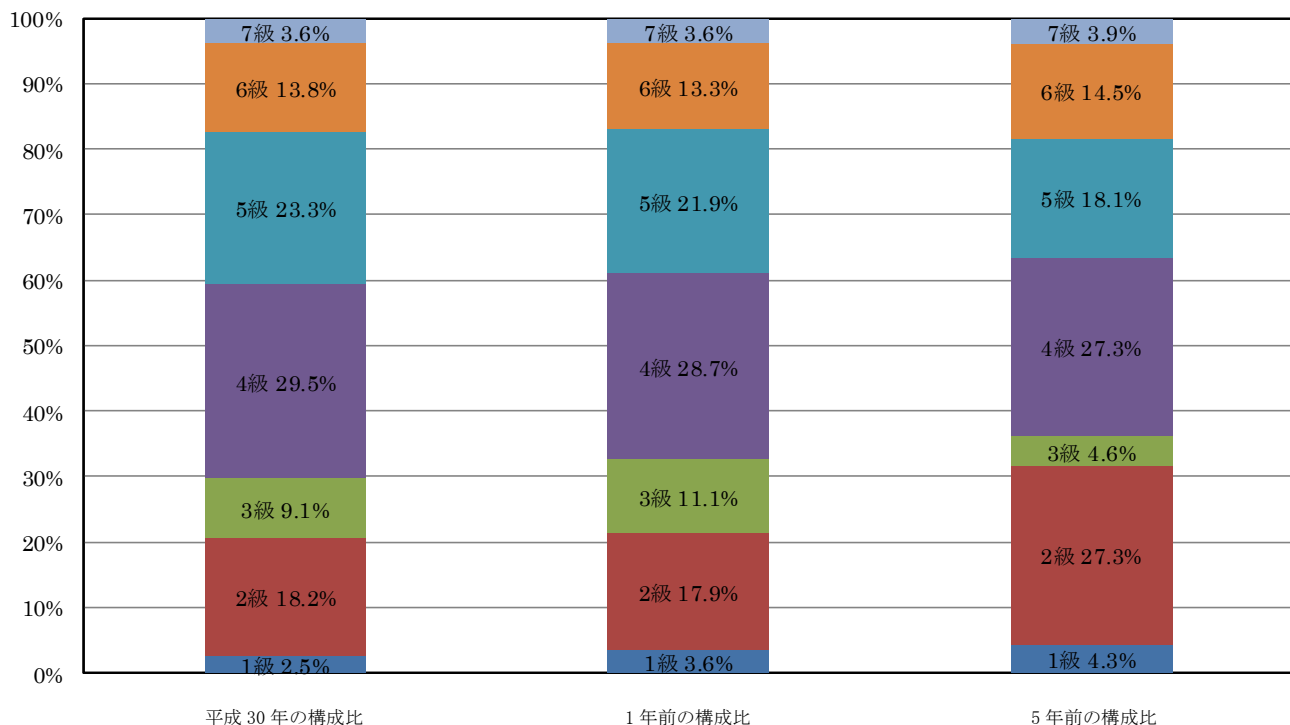
### 3 一般行政職の級別職員数等の状況

#### (1) 一般行政職の級別職員数及び給料表の状況（平成31年4月1日現在）

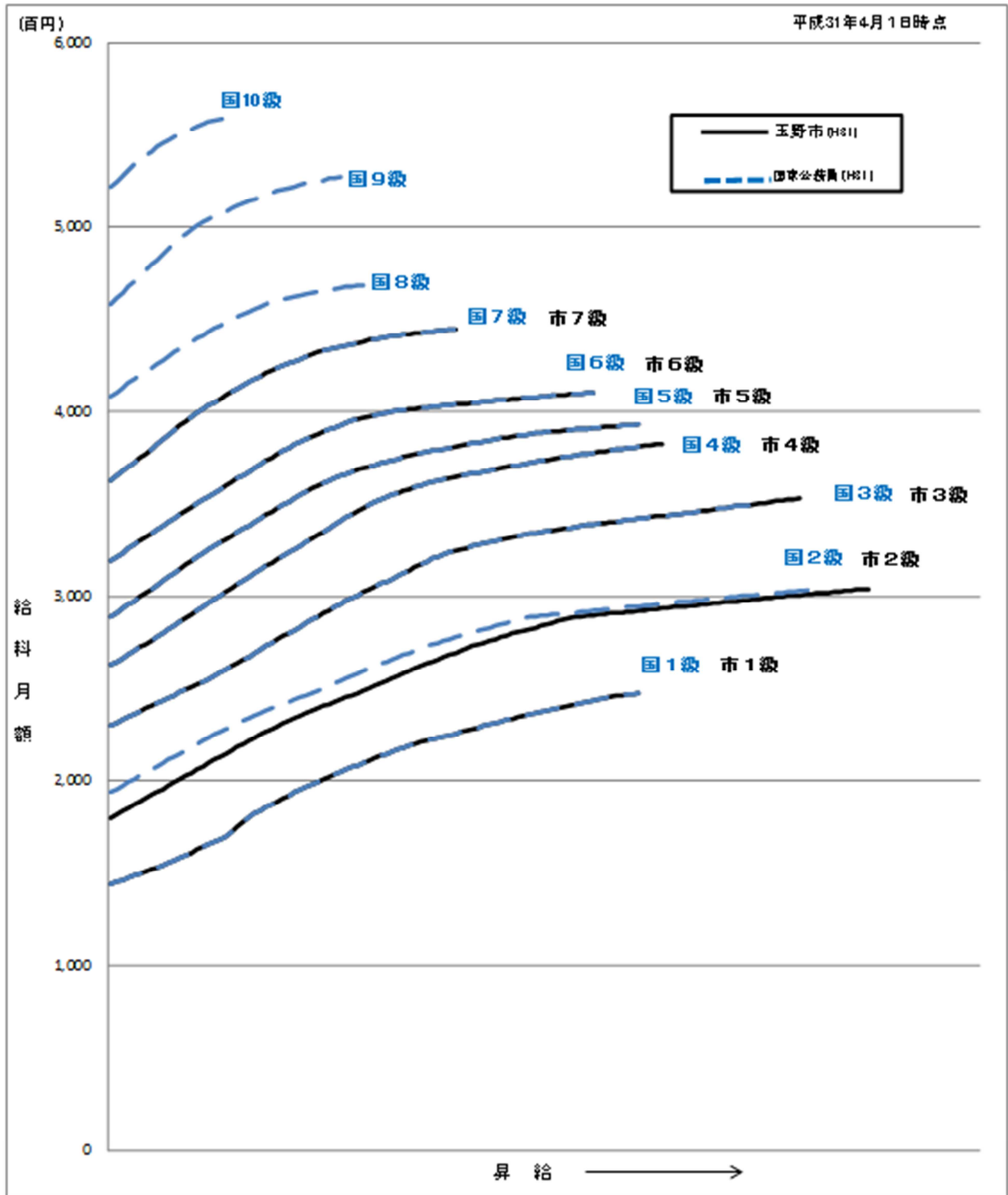
| 区分 | 標準的な職務内容 | 職員数 | 構成比   | 1号級の給料月額 | 最高号級の給料月額 |
|----|----------|-----|-------|----------|-----------|
| 7級 | 部長、参与    | 10人 | 3.6%  | 362,900円 | 444,900円  |
| 6級 | 課長、参事    | 38人 | 13.8% | 319,200円 | 410,200円  |
| 5級 | 課長補佐、主幹  | 64人 | 23.3% | 288,900円 | 393,000円  |
| 4級 | 係長、主査    | 81人 | 29.5% | 263,000円 | 382,600円  |
| 3級 | 主任、主任技師  | 25人 | 9.1%  | 230,000円 | 353,200円  |
| 2級 | 主事、技師    | 50人 | 18.2% | 180,200円 | 304,200円  |
| 1級 | 主事、技師    | 7人  | 2.5%  | 144,100円 | 247,600円  |

(注) 1 玉野市の給与条例に基づく給料表の級区分による職員数です。

2 標準的な職務内容とは、それぞれの級に該当する代表的な職務です。



(2) 国との給料表カーブ比較表 (行政職 (一)) (平成31年4月1日現在)



(3) 昇給への勤務成績の反映状況

|                                 |             |               |             |               |
|---------------------------------|-------------|---------------|-------------|---------------|
| 平成31年4月2日から令和2年4月1日<br>までにおける運用 | 管理職員        |               | 一般職員        |               |
| イ. 人事評価を活用している                  | ○           |               | ○           |               |
| 活用している昇給区分                      | 昇給可能な<br>区分 | 昇給実績が<br>ある区分 | 昇給可能な<br>区分 | 昇給実績が<br>ある区分 |
| 上位、標準、下位の区分                     | ○           |               | ○           | ○             |
| 上位、標準の区分                        |             | ○             |             |               |
| 標準、下位の区分                        |             |               |             |               |
| 標準の区分のみ(一律)                     |             |               |             |               |
| ロ. 人事評価を活用していない                 |             |               |             |               |
| 活用予定時期                          |             |               |             |               |

4 職員の手当の状況

(1) 期末手当・勤勉手当

| 玉野市                                                                | 岡山県                                                                  | 国                                                                    |
|--------------------------------------------------------------------|----------------------------------------------------------------------|----------------------------------------------------------------------|
| 1人当たり平均支給額(平成30年度)<br>1,567千円                                      | 1人当たり平均支給額(平成30年度)<br>1,748千円                                        | —                                                                    |
| (平成30年度支給割合)<br>期末手当 2.60月分<br>(1.45月分)<br>勤勉手当 1.85月分<br>(0.90月分) | (平成30年度支給割合)<br>期末手当 2.60月分<br>(1.45月分)<br>勤勉手当 1.85月分<br>(0.90月分)   | (平成30年度支給割合)<br>期末手当 2.60月分<br>(1.45月分)<br>勤勉手当 1.85月分<br>(0.90月分)   |
| (加算措置の状況)<br>職務上の段階、職務の級等による<br>加算措置<br>・役職加算 5~15%                | (加算措置の状況)<br>職務上の段階、職務の級等による<br>加算措置<br>・役職加算 5~20%<br>・管理職加算 15~25% | (加算措置の状況)<br>職務上の段階、職務の級等による<br>加算措置<br>・役職加算 5~20%<br>・管理職加算 10~25% |

(注) ( )内は、再任用職員に係る支給割合です。

勤勉手当への勤務成績の反映状況（一般行政職）

| 令和元年度中における運用    | 管理職員     |            | 一般職員     |            |
|-----------------|----------|------------|----------|------------|
| イ. 人事評価を活用している  | ○        |            | ○        |            |
| 活用している成績率       | 支給可能な成績率 | 支給実績がある成績率 | 支給可能な成績率 | 支給実績がある成績率 |
| 上位、標準、下位の成績率    | ○        |            | ○        | ○          |
| 上位、標準の成績率       |          | ○          |          |            |
| 標準、下位の成績率       |          |            |          |            |
| 標準の成績率のみ（一律）    |          |            |          |            |
| ロ. 人事評価を活用していない |          |            |          |            |

(2) 退職手当（平成 31 年 4 月 1 日現在）

| 玉野市                   |                            |              | 国        |                            |              |
|-----------------------|----------------------------|--------------|----------|----------------------------|--------------|
| (支給率)                 | 自己都合                       | 応募認定・定年      | (支給率)    | 自己都合                       | 応募認定・定年      |
| 勤続 20 年               | 19.6695 月分                 | 24.586875 月分 | 勤続 20 年  | 19.6695 月分                 | 24.586875 月分 |
| 勤続 25 年               | 28.0395 月分                 | 33.270750 月分 | 勤続 25 年  | 28.0395 月分                 | 33.270750 月分 |
| 勤続 35 年               | 39.7575 月分                 | 47.709000 月分 | 勤続 35 年  | 39.7575 月分                 | 47.709000 月分 |
| 最高限度額                 | 47.7090 月分                 | 47.709000 月分 | 最高限度額    | 47.7090 月分                 | 47.709000 月分 |
| その他の加算措置              | 定年前早期退職特例措置<br>(割増率 2～45%) |              | その他の加算措置 | 定年前早期退職特例措置<br>(割増率 2～45%) |              |
| 1 人当たり平均支給額（全退職事由の平均） | 19,042 千円                  |              |          |                            |              |

(注) 退職手当の 1 人当たり平均支給額は、平成 30 年度に退職した職員に支給した平均額です。

(3) 地域手当（平成 31 年 4 月 1 日現在）

|                             |      |         |           |
|-----------------------------|------|---------|-----------|
| 支給実績（平成 30 年度）              |      |         | 1,347 千円  |
| 支給職員 1 人当たり平均支給年額（平成 30 年度） |      |         | 448,934 円 |
| 支給対象地域                      | 支給率  | 支給対象職員数 | 国の制度（支給率） |
| 東京都特別区                      | 20 % | 0 人     | 20 %      |
| 大阪府泉大津市                     | 6 %  | 1 人     | 6 %       |



(4) 特殊勤務手当 (平成 31 年 4 月 1 日現在)

| 支給実績 (平成 30 年度決算)              |                          |                                             | 10,250 千円        |                                          |
|--------------------------------|--------------------------|---------------------------------------------|------------------|------------------------------------------|
| 支給職員 1 人当たり平均支給年額 (平成 30 年度決算) |                          |                                             | 34,980 円         |                                          |
| 職員全体に占める手当支給職員の割合 (平成 30 年度)   |                          |                                             | 47.6 %           |                                          |
| 手当の種類 (手当数)                    |                          |                                             | 16 種類            |                                          |
| 手当の名称                          | 主な支給対象職員                 | 主な支給対象業務                                    | 実績<br>(H30 年度決算) | 左記職員に対する<br>支給単価                         |
| 市税事務に従事した職員の手当                 | 税務課の職員 (徴収業務を行う職員を除く)    | 外勤して市税の調査又は検査に従事したとき                        | 10 千円            | 日額 200 円                                 |
| 財産差押え等に従事した職員の手当               | 税務課で徴収業務を行う職員及び土地収用を行う職員 | 財産の差押え又は差押え物件の引き揚げ等に従事したとき                  | 189 千円           | 対象者 1 人当たり 350 円                         |
| 市税、料金等の滞納整理に従事した職員の手当          | 業務に従事した職員                | 2 時間以上外勤して市税、料金等の困難な滞納整理に従事したとき             | 10 千円            | 日額 350 円                                 |
| 社会福祉業務に従事した職員の手当               | 社会福祉事務所で生活保護の業務に従事する職員   | 外勤して要保護者の調査、指導業務を行ったとき                      | 190 千円           | 日額 300 円                                 |
| 行路病死人の処理業務に従事した職員の手当           | 業務に従事した職員                | 検視立会業務、死体処理業務を行ったとき                         | 4 千円             | 検視立会業務 1 回 2,500 円<br>死体処理業務 1 回 3,500 円 |
| 保育士に対する手当                      | 保育業務に従事する保育士             | 障害児保育に従事したとき                                | 0 千円             | 日額 100 円                                 |
| 保健師に対する手当                      | 訪問指導に従事する保健師             | 特定感染症患者の訪問指導に従事したとき                         | 0 千円             | 日額 300 円                                 |
| 防疫作業等に従事した職員の手当                | 業務に従事した職員                | 特定感染症患者の収容又は消毒、検視立会の作業に従事したとき               | 0 千円             | 日額 650 円                                 |
| 清掃、土木、葬祭関係業務に従事した職員の手当         | 業務に従事した職員                | し尿処理作業に従事したとき                               | 0 千円             | 日額 1,300 円 (半日半額)                        |
|                                |                          | じん芥収集・処理作業に従事したとき                           | 309 千円           | 日額 1,100 円 (半日半額)                        |
|                                |                          | 技能労務職員がじん芥収集車の運転をし、かつ、じん芥収集の業務に従事したとき       | 1,522 千円         | 日額 1,300 円 (半日半額)                        |
|                                |                          | 汚泥処理作業に従事したとき                               | 7 千円             | 日額 700 円 (半日半額)                          |
|                                |                          | 装具の飾り付け業務に従事したとき                            | 0 千円             | 日額 220 円 (半日半額)                          |
|                                |                          | 火葬処理作業に従事したとき                               | 0 千円             | 1 体につき 1,500 円                           |
|                                |                          | へい死した犬、猫等の死体処理作業に従事したとき                     | 418 千円           | 1 回 700 円                                |
| 用地交渉等手当                        | 行政職給料表が適用される職員           | 公共の用に供する用地等に関し、現地での用地交渉及び補償の用務に勤務時間外に従事したとき | 0 千円             | 日額 500 円                                 |
| 非常災害出動手当                       | 業務に従事した職員                | 災害対策本部が設置され、災害の現地に出勤し、業務に従事したとき (深夜加算 50%)  | 388 千円           | 巡回監視 日額 600 円<br>応急作業等 日額 910 円          |
| 調理員に対する手当                      | 玉原給食センター、東児調理場に勤務する調理員   | 焼き物機、フライヤーの持ち場、コンテナ及び厨芥処理機の洗浄に従事したとき        | 8 千円             | 日額 100 円                                 |

| 手当の名称                 | 主な支給対象職員       | 主な支給対象業務                                                       | 実績<br>(H30 年度決算) | 左記職員に対する<br>支給単価                                                                     |
|-----------------------|----------------|----------------------------------------------------------------|------------------|--------------------------------------------------------------------------------------|
| 消防業務に従事した消防職員の手当      | 消防職員           | 交代制勤務を正規の勤務としている職員のうち夜間勤務手当の支給対象外の職員が深夜に通信又は受付業務に従事したとき        | 821 千円           | 2 時間以内 1 夜 1,000 円<br>2 時間超 1 夜 1,500 円                                              |
|                       |                | 救急救命士が救急業務に従事したとき                                              | 2,223 千円         | 1 回 610 円                                                                            |
|                       |                | 救急救命士以外の職員が救急業務に従事したとき                                         | 1,928 千円         | 1 回 340 円                                                                            |
|                       |                | 消防長が指定する職員で、大型の緊急車の機関取扱業務に従事したとき                               | 69 千円            | 1 当務 300 円 (半当務半額)                                                                   |
|                       |                | 消防長が指定する職員で、大型以外の緊急車の機関取扱業務に従事したとき                             | 446 千円           | 1 当務 200 円 (半当務半額)                                                                   |
|                       |                | はしご車で 1 時間以上にわたり高所作業に従事したとき                                    | 5 千円             | 日額 420 円                                                                             |
|                       |                | 現場指揮本部が設置され、職員が災害現場に出動し、作業に従事したとき (深夜加算 50%)                   | 5 千円             | 巡回監視 日額 600 円<br>応急作業等 日額 910 円                                                      |
| 競輪事業に従事した職員の手当        | 競輪事業局に勤務する職員   | 競輪開催日に勤務したとき                                                   | 390 千円           | 日額 200 円 (半日半額)                                                                      |
| 特殊な現場において作業に従事した職員の手当 | 行政職給料表が適用される職員 | 地上又は水面上 4 メートル以上の足場の不安定な場所で行う工事の監督、調査、検査等の作業に従事したとき            | 0 千円             | 日額 250 円                                                                             |
|                       |                | 地表下 2 メートル以上の深所で行う工事の監督、調査、検査等の作業に従事したとき                       | 2 千円             | 日額 250 円                                                                             |
|                       |                | トンネル坑内で行う工事の監督、調査、検査等の作業に従事したとき                                | 0 千円             | 日額 250 円                                                                             |
|                       |                | 傾斜度 45 度以上の斜面で高低差 10 メートル以上の足場の不安定な場所で行う工事の監督、調査、検査等の作業に従事したとき | 0 千円             | 日額 250 円                                                                             |
|                       |                | 焼却炉内で行う調査、検査等の作業に従事したとき                                        | 0 千円             | 日額 300 円                                                                             |
|                       |                | 玉野浄化センター、西清掃センターの処理施設の現場で行う調査、検査等の作業に従事したとき                    | 0 千円             | 日額 150 円                                                                             |
| 緊急時等管理職員特別勤務手当        | 業務に従事した管理職員    | 非常時及び緊急の用務のため、勤務日の勤務時間外に命令を受けて勤務したとき (深夜加算 50%)                | 1,306 千円         | 1~4 時間 1 回 1,000 円<br>4~6 時間 1 回 2,000 円<br>6~8 時間 1 回 3,000 円<br>8 時間以上 1 回 4,000 円 |

(5) 時間外勤務手当

|                             |            |
|-----------------------------|------------|
| 支給実績（平成 30 年度決算）            | 132,780 千円 |
| 職員 1 人当たり平均支給年額（平成 30 年度決算） | 312 千円     |
| 支給実績（平成 29 年度決算）            | 125,842 千円 |
| 職員 1 人当たり平均支給年額（平成 29 年度決算） | 296 千円     |

(注) 職員 1 人当たり平均支給額を算出する際の職員数は、「支給実績（平成 30 年度決算）」と同じ年度の 4 月 1 日現在の総職員数（管理職員（課長補佐級以上）、教育職員等、制度上時間外勤務手当の支給対象とはならない職員を除く。）であり、短時間勤務職員を含みます。

(6) その他の手当（平成 31 年 4 月 1 日現在）

| 手当名         | 内容及び支給単価                                                                        | 国の制度との異同 | 国の制度と異なる内容（国の制度）                                            | 支給実績（H30 年度決算） | 支給職員 1 人当たり平均支給年額（H30 年度決算） |
|-------------|---------------------------------------------------------------------------------|----------|-------------------------------------------------------------|----------------|-----------------------------|
| 扶養手当        | 配偶者、子どもなどの区分により、扶養親族 1 人につき 6,500～10,000 円                                      | 同じ       | —                                                           | 77,254 千円      | 260,995 円                   |
| 住居手当        | 借家の家賃により最高 27,000 円                                                             | 同じ       | —                                                           | 41,460 千円      | 278,258 円                   |
| 通勤手当        | 通勤距離が片道 2km 以上の職員に支給<br>○交通機関利用者…55,000 円以内<br>○交通用具使用者…2,400～16,100 円          | 異なる      | 交通用具利用者の支給最高限度額 31,600 円                                    | 52,187 千円      | 98,280 円                    |
| 休日勤務手当      | 休日等における正規の勤務時間中に勤務することを命ぜられた職員に、勤務した時間に応じて支給 【支給割合】 135/100                     | 同じ       | —                                                           | 34,101 千円      | 181,389 円                   |
| 夜間勤務手当      | 正規の勤務時間として、午後 10 時から翌日の午前 5 時まで勤務した職員に、勤務した時間に応じて支給 【支給割合】 25/100               | 同じ       | —                                                           | 2,753 千円       | 41,086 円                    |
| 宿日直手当       | 宿日直勤務を命ぜられ、現に勤務した職員に支給 1 回 5,200 円（8 時間未満半額）                                    | 異なる      | 1 回 4,200 円                                                 | 29 千円          | 5,720 円                     |
| 管理職員特別勤務手当  | 管理職員が臨時又は緊急の必要等により週休日・休日に勤務した場合に支給 1 回 2,000～12,000 円                           | 異なる      | 対象職員は本府省課長補佐以上。支給額は 1 回 6,000～18,000 円                      | 8,214 千円       | 60,397 円                    |
| 管理職手当       | 管理職員に対し、職務の級、職位等の区分に応じた額を支給 月額 42,000 円～64,000 円                                | 異なる      | 管理又は監督の地位にある職員の官職のうち人事院規則で指定する官職にある職員に支給 46,300 円～139,300 円 | 85,864 千円      | 572,429 円                   |
| 義務教育等教員特別手当 | 高等学校に勤務する教育職員に支給 月額 8,000 円以内                                                   |          |                                                             | 2,513 千円       | 71,798 円                    |
| 単身赴任手当      | 公署を異にする異動等に伴い転居し、やむを得ない事情により配偶者等と別居し、単身で生活することを常況とする職員に支給 月額 30,000 円～100,000 円 | 同じ       | —                                                           | 936 千円         | 312,000 円                   |
| 産業教育手当      | 工業に関する課程を置く高等学校において、実習を伴う当該科目を主として担任する職員に対して支給 月額 19,000 円                      |          |                                                             | 456 千円         | 228,000 円                   |

(注) 休日勤務手当及び夜間勤務手当は、管理職員については支給対象外です。

## 5 特別職の報酬等の状況（平成31年4月1日現在）

| 区分   |           | 給料月額等                 | (参考) 類似団体における最高/最低額               |
|------|-----------|-----------------------|-----------------------------------|
| 給 料  | 市 長       | 752,000 円 (940,000 円) | 1,053,000 円/616,000 円             |
|      | 副市長       | 679,500 円 (755,000 円) | 870,000 円/578,000 円               |
| 報 酬  | 議 長       | 535,000 円             | 629,000 円/385,000 円               |
|      | 副議長       | 475,000 円             | 575,000 円/330,000 円               |
|      | 議 員       | 450,000 円             | 530,000 円/308,000 円               |
| 期末手当 | 市長、副市長    | 平成 30 年度支給割合 4.45 月分  |                                   |
|      | 議長、副議長、議員 | 平成 30 年度支給割合 3.75 月分  |                                   |
| 退職手当 | 市 長       | (算定方式) 給料月額×在職月数×0.4  | (1期の手当額) 18,048 千円<br>(支給時期) 任期ごと |
|      | 副市長       | 給料月額×在職月数×0.25        | 9,060 千円<br>〃                     |

(注) 1 給料の ( ) 内は、減額措置を行う前の金額です。

2 退職手当の「1期の手当額」は、条例上の給料月額及び支給率に基づき、1期(4年=48月)勤めた場合における退職手当の見込額です。

## 6 職員数の状況

### (1) 部門別職員数の状況と主な増減理由

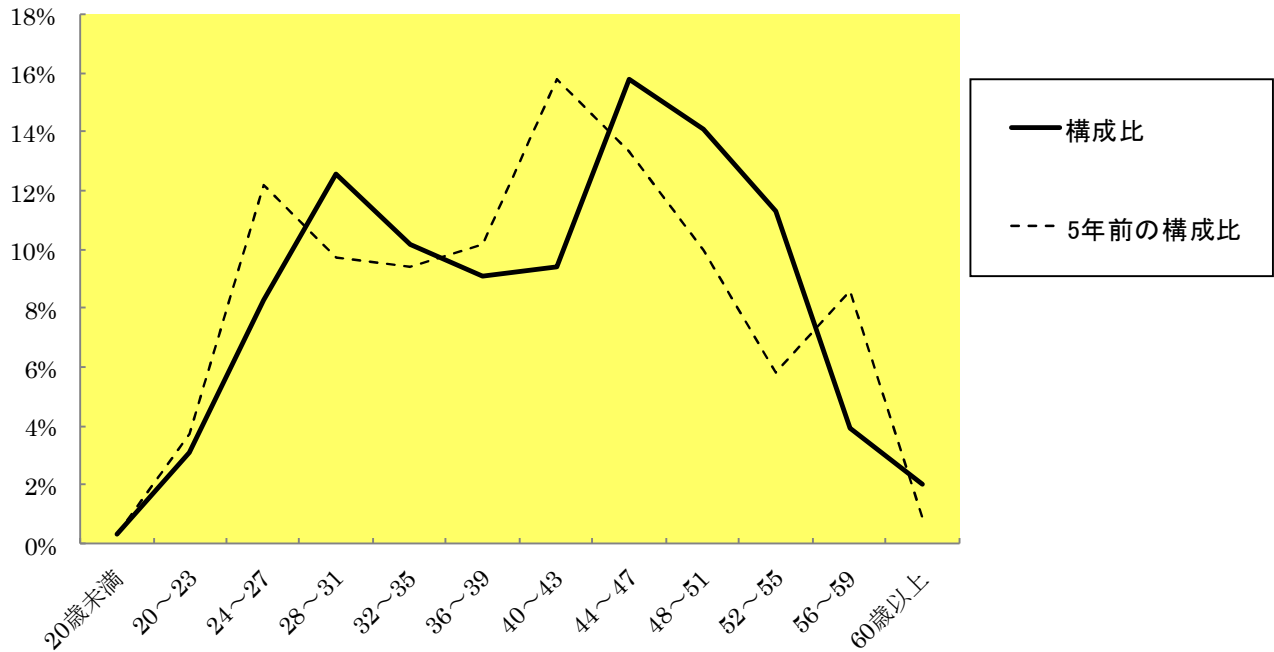
(各年4月1日現在)

| 区分     |      | 職員数            |                | 対前年<br>増減数 | 主な増減理由                                             |
|--------|------|----------------|----------------|------------|----------------------------------------------------|
|        |      | 平成30年          | 平成31年          |            |                                                    |
| 普通会計部門 | 議会   | 6              | 6              | 0          |                                                    |
|        | 総務   | 92             | 90             | △2         | 退職に伴う減員                                            |
|        | 税務   | 25             | 26             | 1          | 採用に伴う増員                                            |
|        | 労働   | 1              | 1              | 0          |                                                    |
|        | 農林水産 | 18             | 18             | 0          |                                                    |
|        | 商工   | 9              | 9              | 0          |                                                    |
|        | 土木   | 36             | 36             | 0          |                                                    |
|        | 民生   | 106            | 110            | 4          | 異動に伴う増員                                            |
|        | 衛生   | 39             | 37             | △2         | 退職に伴う減員                                            |
|        | 計    | 332            | 333            | 1          | 〈参考〉人口1万当たり職員数 55.84人<br>(類似団体の人口1万当たりの職員数 56.35人) |
|        | 教育   | 100            | 96             | △4         | 異動に伴う減員                                            |
|        | 消防   | 119            | 117            | △2         | 退職に伴う減員                                            |
|        | 小計   | 551            | 546            | △5         | 〈参考〉人口1万当たり職員数 91.56人<br>(類似団体の人口1万当たりの職員数 73.93人) |
| 公営企業等  | 水道   | 18             | 19             | 1          | 採用に伴う増員                                            |
|        | 下水   | 20             | 20             | 0          |                                                    |
|        | 病院   | 131            | 133            | 2          | 採用に伴う増員                                            |
|        | その他  | 28             | 28             | 0          |                                                    |
|        | 小計   | 197            | 200            | 3          |                                                    |
| 合計     |      | 748<br>[1,062] | 746<br>[1,062] | △2         | 〈参考〉人口1万当たり職員数 125.10人                             |

(注) 1 職員数は一般職に属する職員数です。(教育長除く) 休職者、派遣職員等を含み、臨時又は嘱託職員は含んでいません。

2 合計欄の [ ] は条例定数の合計です。

(2) 年齢別職員構成の状況 (平成31年4月1日現在)



| 区分  | 20歳未満 | 20歳～23歳 | 24歳～27歳 | 28歳～31歳 | 32歳～35歳 | 36歳～39歳 | 40歳～43歳 | 44歳～47歳 | 48歳～51歳 | 52歳～55歳 | 56歳～59歳 | 60歳以上 | 計    |
|-----|-------|---------|---------|---------|---------|---------|---------|---------|---------|---------|---------|-------|------|
| 職員数 | 2人    | 23人     | 62人     | 94人     | 76人     | 68人     | 70人     | 118人    | 105人    | 84人     | 29人     | 15人   | 746人 |

(3) 職員数の推移

(単位：人)

| 部門別 \ 区分 | H26年 | H27年 | H28年 | H29年 | H30年 | H31年 | 過去5年間の増減数 (率) |
|----------|------|------|------|------|------|------|---------------|
| 一般行政     | 336  | 338  | 344  | 338  | 332  | 333  | △3 (△ 0.9%)   |
| 教育       | 109  | 110  | 106  | 101  | 100  | 96   | △13 (△11.9%)  |
| 消防       | 121  | 120  | 121  | 117  | 119  | 117  | △4 (△3.3%)    |
| 普通会計計    | 566  | 568  | 571  | 556  | 551  | 546  | △20 (△3.5%)   |
| 公営企業等会計計 | 187  | 188  | 172  | 189  | 197  | 200  | 13 (7.0%)     |
| 総合計      | 753  | 756  | 743  | 745  | 748  | 746  | △7 (△ 0.9%)   |

## 7 公営企業職員の状況

### (1) 水道事業

#### ① 職員給与費の状況

##### ア 決算

| 区分     | 総費用<br>A    | 純損益又は<br>実質収支 | 職員給与費<br>B | 総費用に占める<br>職員給与費比率<br>B/A | (参考) H29年度の総費用<br>に占める職員給与費比<br>率 |
|--------|-------------|---------------|------------|---------------------------|-----------------------------------|
| 平成30年度 | 1,309,647千円 | 168,681千円     | 136,844千円  | 10.4%                     | 10.2%                             |

| 区分     | 職員数<br>A | 給与費      |         |          |           | 一人当たり<br>給与費 B/A | (参考) 市町村平均<br>一人当たり給与費 |
|--------|----------|----------|---------|----------|-----------|------------------|------------------------|
|        |          | 給料       | 職員手当    | 期末勤勉手当   | 計 B       |                  |                        |
| 平成30年度 | 19人      | 68,749千円 | 7,924千円 | 27,718千円 | 104,391千円 | 5,494千円          | 6,181千円                |

- (注) 1 給料には、扶養手当を含んでいます。  
 2 職員手当には、退職手当を含んでいません。  
 3 職員数は、平成31年3月31日現在の人数です。

#### ② 職員の平均年齢、基本給及び平均月収の状況（平成31年4月1日現在）

| 区分    | 平均年齢<br>歳 | 基本給<br>円 | 平均月収額<br>円 |
|-------|-----------|----------|------------|
| 玉野市   | 42.5      | 333,805  | 530,593    |
| 市町村平均 | 44.3      | 340,929  | 514,169    |

- (注) 1 基本給には、扶養手当を含んでいます。  
 2 平均月収額には、基本給の他、時間外勤務手当、期末・勤勉手当等の手当を含んでいます。

#### ③ 職員の手当の状況

##### ア 期末手当・勤勉手当

| 玉野市（水道事業）                                           |                            | 玉野市（一般行政職）                                          |                            |
|-----------------------------------------------------|----------------------------|-----------------------------------------------------|----------------------------|
| 1人当たり平均支給額(平成30年度)<br>1,652千円                       |                            | 1人当たり平均支給額(平成30年度)<br>1,567千円                       |                            |
| (平成30年度支給割合)                                        |                            | (平成30年度支給割合)                                        |                            |
| 期末手当<br>2.60月分<br>(1.45月分)                          | 勤勉手当<br>1.85月分<br>(0.90月分) | 期末手当<br>2.60月分<br>(1.45月分)                          | 勤勉手当<br>1.85月分<br>(0.90月分) |
| (加算措置の状況)<br>職務上の段階、職務の級等による<br>加算措置<br>・役職加算 5～15% |                            | (加算措置の状況)<br>職務上の段階、職務の級等による<br>加算措置<br>・役職加算 5～15% |                            |

- (注) 支給割合の( )内は、再任用職員に係る支給割合です。

### イ 退職手当（平成 31 年 4 月 1 日現在）

| 玉野市（水道事業）   |                             |              | 玉野市（公営企業会計を除く）        |                             |              |
|-------------|-----------------------------|--------------|-----------------------|-----------------------------|--------------|
| （支給率）       | 自己都合                        | 応募認定・定年      | （支給率）                 | 自己都合                        | 応募認定・定年      |
| 勤続 20 年     | 19.6695 月分                  | 24.586875 月分 | 勤続 20 年               | 19.6695 月分                  | 24.586875 月分 |
| 勤続 25 年     | 28.0395 月分                  | 33.270750 月分 | 勤続 25 年               | 28.0395 月分                  | 33.270750 月分 |
| 勤続 35 年     | 39.7575 月分                  | 47.709000 月分 | 勤続 35 年               | 39.7575 月分                  | 47.709000 月分 |
| 最高限度額       | 47.7090 月分                  | 47.709000 月分 | 最高限度額                 | 47.7090 月分                  | 47.709000 月分 |
| その他の加算措置    | 定年前早期退職特例措置<br>(割増率 2～4.5%) |              | その他の加算措置              | 定年前早期退職特例措置<br>(割増率 2～4.5%) |              |
| 1 人当たり平均支給額 | 実績なし                        |              | 1 人当たり平均支給額（全退職事由の平均） | 19,042 千円                   |              |

(注) 退職手当の 1 人当たり平均支給額は、平成 30 年度に退職した職員に支給した平均額です。

### ウ 地域手当

支給していません。

### エ 特殊勤務手当（平成 31 年 4 月 1 日現在）

| 支給実績（平成 30 年度決算）                  |                                  | 61 千円                                                  |                  |                                                                                      |
|-----------------------------------|----------------------------------|--------------------------------------------------------|------------------|--------------------------------------------------------------------------------------|
| 支給職員 1 人当たり平均支給年額（平成 30 年度決算）     |                                  | 10,108 円                                               |                  |                                                                                      |
| 職員全体に占める手当支給職員の割合（平成 30 年度）       |                                  | 31.2 %                                                 |                  |                                                                                      |
| 手当の種類（手当数）                        |                                  | 7 種類                                                   |                  |                                                                                      |
| 手当の名称                             | 主な支給対象職員                         | 主な支給対象業務                                               | 実績<br>(H30 年度決算) | 左記職員に対する<br>支給単価                                                                     |
| 検針及び料金<br>等滞納整理手<br>当             | 検針及び料金徴収業<br>務を行った水道課職<br>員      | 2 時間以上外勤して困難な検針、滞<br>納整理業務に従事したとき                      | 13 千円            | 日額 350 円                                                                             |
| 停水処分業務<br>手当                      | 停水業務を行った水<br>道課職員                | 水道料金の滞納による停水処分業務<br>に従事したとき                            | 29 千円            | 1 件につき 350 円                                                                         |
| 工事等業務手<br>当                       | 対象業務を行った水<br>道課の技術職員及び<br>技能労務職員 | 冬期（11 月～翌年 3 月）の深夜の作<br>業に従事したとき                       | 0 千円             | 1 夜 1,300 円                                                                          |
| 用地交渉等手<br>当                       | 行政職給料表が適用<br>される職員               | 公共の用に供する用地等に関し、現<br>地での用地交渉及び補償の用務に勤<br>務時間外に従事したとき    | 0 千円             | 日額 500 円                                                                             |
| 非常災害出動<br>手当                      | 業務に従事した職員                        | 災害対策本部が設置され、災害の現<br>地に出動し、業務に従事したとき（深<br>夜加算 50%）      | 0 千円             | 巡回監視 日額 600 円<br>応急作業等 日額 910 円                                                      |
| 特殊な現場に<br>おいて作業に<br>従事した職員<br>の手当 | 行政職給料表が適用<br>される職員               | 地表下 2 メートル以上の深所で行う<br>工事の監督、調査、検査等の作業に<br>従事したとき       | 0 千円             | 日額 250 円                                                                             |
|                                   |                                  | トンネル坑内で行う工事の監督、調<br>査、検査等の作業に従事したとき                    | 0 千円             | 日額 250 円                                                                             |
| 緊急時等管理<br>職員特別勤務<br>手当            | 管理職員                             | 非常時及び緊急の用務のため、勤務<br>日の勤務時間外に命令を受けて勤務<br>したとき（深夜加算 50%） | 19 千円            | 1～4 時間 1 回 1,000 円<br>4～6 時間 1 回 2,000 円<br>6～8 時間 1 回 3,000 円<br>8 時間以上 1 回 4,000 円 |



## オ 時間外勤務手当

|                             |          |
|-----------------------------|----------|
| 支給実績（平成 30 年度決算）            | 1,957 千円 |
| 職員 1 人当たり平均支給年額（平成 30 年度決算） | 163 千円   |
| 支給実績（平成 29 年度決算）            | 1,947 千円 |
| 職員 1 人当たり平均支給年額（平成 29 年度決算） | 177 千円   |

- (注) 1 職員 1 人当たり平均支給額を算出する際の職員数は、「支給実績（30 年度決算）」と同じ年度の 4 月 1 日現在の総職員数（管理職員等、制度上時間外勤務手当の支給対象とはならない職員を除く。）であり、短時間勤務職員を含みます。
- 2 時間外勤務手当には、休日勤務手当を含みます。

## カ その他の手当（平成 31 年 4 月 1 日現在）

| 手当名        | 内容及び支給単価                                                               | 一般行政職の制度との異動 | 一般行政職の制度と異なる内容 | 支給実績<br>(H30 年度決算) | 支給職員 1 人当たり<br>平均支給年額<br>(H30 年度決算) |
|------------|------------------------------------------------------------------------|--------------|----------------|--------------------|-------------------------------------|
| 扶養手当       | 配偶者、子どもなどの区分により、扶養親族 1 人につき 6,500～10,000 円                             | 同じ           | —              | 2,528 千円           | 229,773 円                           |
| 住居手当       | 借家の家賃により最高 27,000 円                                                    | 同じ           | —              | 2,394 千円           | 299,250 円                           |
| 通勤手当       | 通勤距離が片道 2km 以上の職員に支給<br>○交通機関利用者…55,000 円以内<br>○交通用具使用者…2,400～16,100 円 | 同じ           | —              | 1,785 千円           | 99,161 円                            |
| 管理職員特別勤務手当 | 管理職員が臨時又は緊急の必要等により週休日・休日に勤務した場合に支給<br>1 回 2,000～12,000 円               | 同じ           | —              | 59 千円              | 19,667 円                            |
| 管理職手当      | 管理職員に対し、職務の級、職位等の区分に応じた額を支給<br>月額 42,000 円～64,000 円                    | 同じ           | —              | 3,456 千円           | 493,714 円                           |

## (2) 病院事業

### ① 職員給与費の状況

#### ア 決算

| 区分       | 総費用<br>A     | 純損益又は<br>実質収支 | 職員給与費<br>B   | 総費用に占める<br>職員給与費比率<br>B/A | (参考) H29 年度の総費用<br>に占める職員給与費比<br>率 |
|----------|--------------|---------------|--------------|---------------------------|------------------------------------|
| 平成 30 年度 | 2,437,861 千円 | △71,917 千円    | 1,447,242 千円 | 59.4%                     | 57.1%                              |

| 区分       | 職員数<br>A | 給与費           |               |               |               | 一人当たり<br>給与費 B/A | (参考) 市町村平均<br>一人当たり給与費 |
|----------|----------|---------------|---------------|---------------|---------------|------------------|------------------------|
|          |          | 給料            | 職員手当          | 期末勤勉手当        | 計 B           |                  |                        |
| 平成 30 年度 | 153 人    | 千円<br>542,246 | 千円<br>200,607 | 千円<br>204,841 | 千円<br>947,694 | 千円<br>6,194      | 千円<br>6,906            |

- (注) 1 給料には、扶養手当を含んでいます。
- 2 職員手当には、退職手当を含んでいません。
- 3 職員数は、平成 31 年 3 月 31 日現在の人数です。

② 職員の平均年齢、基本給及び平均月収の状況（平成 31 年 4 月 1 日現在）

| 区分        | 平均<br>年齢<br>歳 | 基本給<br>円 | 平均月収額<br>円 |
|-----------|---------------|----------|------------|
| 玉野市（医師）   | 55.4          | 610,750  | 1,708,749  |
| 〃（看護師）    | 45.7          | 317,918  | 526,220    |
| 〃（事務職員）   | 41.8          | 295,682  | 562,151    |
| 市町村平均（医師） | 45.0          | 570,145  | 1,415,659  |
| 〃（看護師）    | 39.5          | 294,102  | 470,977    |
| 〃（事務職員）   | 42.9          | 322,930  | 497,596    |

（注） 1 基本給には、扶養手当を含んでいます。

2 平均月収額には、基本給の他、時間外勤務手当、期末・勤勉手当等の手当を含んでいます。

③ 職員の手当の状況

ア 期末手当・勤勉手当

| 玉野市（病院事業）                                           |                              | 玉野市（一般行政職）                                          |                              |
|-----------------------------------------------------|------------------------------|-----------------------------------------------------|------------------------------|
| 1人当たり平均支給額（平成 30 年度）<br>1,497 千円                    |                              | 1人当たり平均支給額（平成 30 年度）<br>1,567 千円                    |                              |
| （平成 30 年度支給割合）                                      |                              | （平成 30 年度支給割合）                                      |                              |
| 期末手当<br>2.60 月分<br>(1.45 月分)                        | 勤勉手当<br>1.85 月分<br>(0.90 月分) | 期末手当<br>2.60 月分<br>(1.45 月分)                        | 勤勉手当<br>1.85 月分<br>(0.90 月分) |
| （加算措置の状況）<br>職務上の段階、職務の級等による<br>加算措置<br>・役職加算 5～15% |                              | （加算措置の状況）<br>職務上の段階、職務の級等による<br>加算措置<br>・役職加算 5～15% |                              |

（注） 支給割合の（ ）内は、再任用職員に係る支給割合です。

イ 退職手当（平成 31 年 4 月 1 日現在）

| 玉野市（病院事業）            |                             |              | 玉野市（公営企業会計を除く）       |                             |              |
|----------------------|-----------------------------|--------------|----------------------|-----------------------------|--------------|
| （支給率）                | 自己都合                        | 応募認定・定年      | （支給率）                | 自己都合                        | 応募認定・定年      |
| 勤続 20 年              | 19.6695 月分                  | 24.586875 月分 | 勤続 20 年              | 19.6695 月分                  | 24.586875 月分 |
| 勤続 25 年              | 28.0395 月分                  | 33.270750 月分 | 勤続 25 年              | 28.0395 月分                  | 33.270750 月分 |
| 勤続 35 年              | 39.7575 月分                  | 47.709000 月分 | 勤続 35 年              | 39.7575 月分                  | 47.709000 月分 |
| 最高限度額                | 47.7090 月分                  | 47.709000 月分 | 最高限度額                | 47.7090 月分                  | 47.709000 月分 |
| その他の加算措置             | 定年前早期退職特例措置<br>(割増率 2～4.5%) |              | その他の加算措置             | 定年前早期退職特例措置<br>(割増率 2～4.5%) |              |
| 1人当たり平均支給額（全退職事由の平均） | 8,141 千円                    |              | 1人当たり平均支給額（全退職事由の平均） | 19,042 千円                   |              |

（注） 退職手当の 1 人当たり平均支給額は、平成 30 年度に退職した職員に支給した平均額です。

ウ 地域手当

支給していません。

エ 特殊勤務手当（平成 31 年 4 月 1 日現在）

| 支給実績（平成 30 年度決算）              |               | 61,633 千円                                                                       |                  |                                                                |
|-------------------------------|---------------|---------------------------------------------------------------------------------|------------------|----------------------------------------------------------------|
| 支給職員 1 人当たり平均支給年額（平成 30 年度決算） |               | 497,043 円                                                                       |                  |                                                                |
| 職員全体に占める手当支給職員の割合（平成 30 年度）   |               | 92.5%                                                                           |                  |                                                                |
| 手当の種類（手当数）                    |               | 3 種類                                                                            |                  |                                                                |
| 手当の名称                         | 主な支給対象職員      | 主な支給対象業務                                                                        | 実績<br>(H30 年度決算) | 左記職員に対する支給単価                                                   |
| 非常災害出動手当                      | 業務に従事した職員     | 災害対策本部が設置され、災害の現地に出勤し、業務に従事したとき（深夜加算 50%）                                       | 0 千円             | 巡回監視 日額 600 円<br>応急作業等 日額 910 円                                |
| 玉野市民病院に勤務する職員に対する手当           | 玉野市民病院に勤務する職員 | 医師                                                                              | 24,147 千円        | 役職等に応じ、日額 1,700～16,000 円（半日半額）                                 |
|                               |               | 医師が玉野競輪場で開催する競走に出走する選手（先頭誘導選手を含む。）の健康状態、その他出場適性の検査及び疾病負傷に対する緊急救護処置等の医療業務に従事したとき | 621 千円           | 業務種別等に応じ、<br>1 回 45,000 円～93,750 円                             |
|                               |               | 職員が救急患者を診察したとき、当直サポートを担当したとき、入院患者を受け入れたとき、紹介患者を診察したとき又は手術を行ったとき                 | 15,352 千円        | 業務内容等に応じ、<br>1 回 2,000 円～20,000 円                              |
|                               |               | 全身麻酔による手術であって、診療報酬点数表による点数が 20,000 点以上の手術をしたとき                                  | 93 千円            | 診療報酬点数表により算定した手術料の 7%に相当する額以内                                  |
|                               |               | 学会等で発表をしたとき又は論文が掲載されたとき                                                         | 100 千円           | 1 回 100,000 円以内                                                |
|                               |               | 診療放射線職員、衛生検査職員、理学療法士、視能訓練士及び看護助手                                                | 1,741 千円         | 日額 200 円（半日半額）                                                 |
|                               |               | 看護師及び准看護師                                                                       | 4,832 千円         | 日額 300 円（半日半額）                                                 |
|                               |               | 前記以外の職員（事業管理局及び事務部職員を除く）                                                        | 115 千円           | 日額 100 円（半日半額）                                                 |
|                               |               | 看護師、准看護師及び看護助手が特定感染症患者を看護したとき                                                   | 0 千円             | 日額 200 円                                                       |
|                               |               | 特定感染症患者の汚物の洗濯、病室の清掃等に従事したとき                                                     | 0 千円             | 日額 200 円                                                       |
|                               |               | 看護師及び准看護師が正規の勤務時間による勤務の一部又は全部が深夜において行われる看護等の業務に従事したとき                           | 13,519 千円        | 4 時間以上 1 回 3,300 円<br>2～4 時間 1 回 2,900 円<br>2 時間未満 1 回 2,000 円 |
|                               |               | 看護助手が正規の勤務時間による勤務の一部又は全部が深夜において行われる看護等の補助業務に従事したとき                              | 0 千円             | 4 時間以上 1 回 2,800 円<br>2～4 時間 1 回 2,400 円<br>2 時間未満 1 回 1,500 円 |
|                               |               | 医師以外の職員が週休日、休日又は勤務時間外に緊急の呼出しに応じるため自宅待機を命ぜられて自宅待機をしたとき                           | 1,028 千円         | 1 回 1,500 円                                                    |

| 手当の名称          | 主な支給対象職員 | 主な支給対象業務                                       | 実績<br>(H30 年度決算) | 左記職員に対する支給単価                                                                         |
|----------------|----------|------------------------------------------------|------------------|--------------------------------------------------------------------------------------|
| 緊急時等管理職員特別勤務手当 | 管理職員     | 非常時及び緊急の用務のため、勤務日の勤務時間外に命令を受けて勤務したとき（深夜加算 50%） | 85 千円            | 1～4 時間 1 回 1,000 円<br>4～6 時間 1 回 2,000 円<br>6～8 時間 1 回 3,000 円<br>8 時間以上 1 回 4,000 円 |

### オ 時間外勤務手当

|                             |           |
|-----------------------------|-----------|
| 支給実績（平成 30 年度決算）            | 42,871 千円 |
| 職員 1 人当たり平均支給年額（平成 30 年度決算） | 383 千円    |
| 支給実績（平成 29 年度決算）            | 43,064 千円 |
| 職員 1 人当たり平均支給年額（平成 29 年度決算） | 422 千円    |

(注) 1 職員 1 人当たり平均支給額を算出する際の職員数は、「支給実績（30 年度決算）」と同じ年度の 4 月 1 日現在の総職員数（管理職員等、制度上時間外勤務手当の支給対象とはならない職員を除く。）であり、短時間勤務職員を含みます。

2 時間外勤務手当には、休日勤務手当を含みます。

### カ その他の手当（平成 31 年 4 月 1 日現在）

| 手当名        | 内容及び支給単価                                                                                              | 一般行政職の制度との異動 | 一般行政職の制度と異なる内容            | 支給実績<br>(H30 年度決算) | 支給職員 1 人当たり平均支給年額<br>(H30 年度決算) |
|------------|-------------------------------------------------------------------------------------------------------|--------------|---------------------------|--------------------|---------------------------------|
| 扶養手当       | 配偶者、子どもなどの区分により、扶養親族 1 人につき 6,500～10,000 円                                                            | 同じ           | —                         | 13,538 千円          | 241,748 円                       |
| 住居手当       | 借家の家賃により最高 27,000 円                                                                                   | 同じ           | —                         | 8,575 千円           | 252,194 円                       |
| 通勤手当       | 通勤距離が片道 2km 以上の職員に支給<br>○交通機関利用者…55,000 円以内<br>○交通用具使用者…2,400～16,100 円<br>○市民病院の深夜勤務を行う看護職員…1,000 円加算 | 同じ           | —                         | 12,195 千円          | 107,921 円                       |
| 夜間勤務手当     | 正規の勤務時間として、午後 10 時から翌日の午前 5 時まで勤務した職員に、勤務した時間に応じて支給 【支給割合】 25/100                                     | 同じ           | —                         | 8,017 千円           | 154,175 円                       |
| 宿日直手当      | 宿日直勤務を命ぜられ、現に勤務した職員に支給<br>1 回 10,000～31,500 円（8 時間未満半額）                                               | 異なる          | 1 回 5,200 円<br>（8 時間未満半額） | 16,687 千円          | 556,233 円                       |
| 管理職員特別勤務手当 | 管理職員が臨時又は緊急の必要等により週休日・休日に勤務した場合に支給<br>1 回 2,000～12,000 円                                              | 同じ           | —                         | 678 千円             | 52,154 円                        |
| 管理職手当      | 管理職員に対し、職務の級、職位等の区分に応じた額を支給<br>○医師…給料月額に 100 分の 20 を乗じて得た額<br>○医師以外…月額 42,000 円～64,000 円              | 同じ           | —                         | 17,820 千円          | 809,978 円                       |

(注) 夜間勤務手当は、管理職員については支給対象外です。