

広報 たまの

3

2014
No.1159



3月16日、
80歳の誕生日を迎えます。

目次

- P2 瀬戸内海国立公園
指定 80 周年
- P4 イベント
- P5 講座・講演
- P6 講座ガイド
- P10 募集
- P12 ほほえみマリン大使募集
- P13 春の火災予防運動
たまのののののちゃん
- P14 ばしふいつくびいなす来港
- P16 掲示板
- P20 市職員の給与等の状況
- P21 もの忘れ 年のせい? それとも認知症?
- P22 健康のページ
- P23 文化センターガイド
- P24 子育て応援ページ
- P26 カレンダー
- P28 たまののできごと

瀬戸内海国立公園 指定80周年

瀬戸内海国立公園が、雲仙、霧島とともに日本で初めての国立公園の1つに指定されて、今年で80周年を迎えます。

国立公園は、日本を代表する優れた自然の風景地の保護と、その利用を促すため、国が指定した自然公園です。

瀬戸内海国立公園の最大の特色は、大小1,000あまりの島々が連なる美しさです。

現在は近畿から九州にまで及ぶ日本一広大な国立公園ですが、指定された当初は、香川県小豆島・屋島、岡山県牛窓から広島県鞆の浦周辺に至る、備讃瀬戸を中心とする一部地域のみでした。

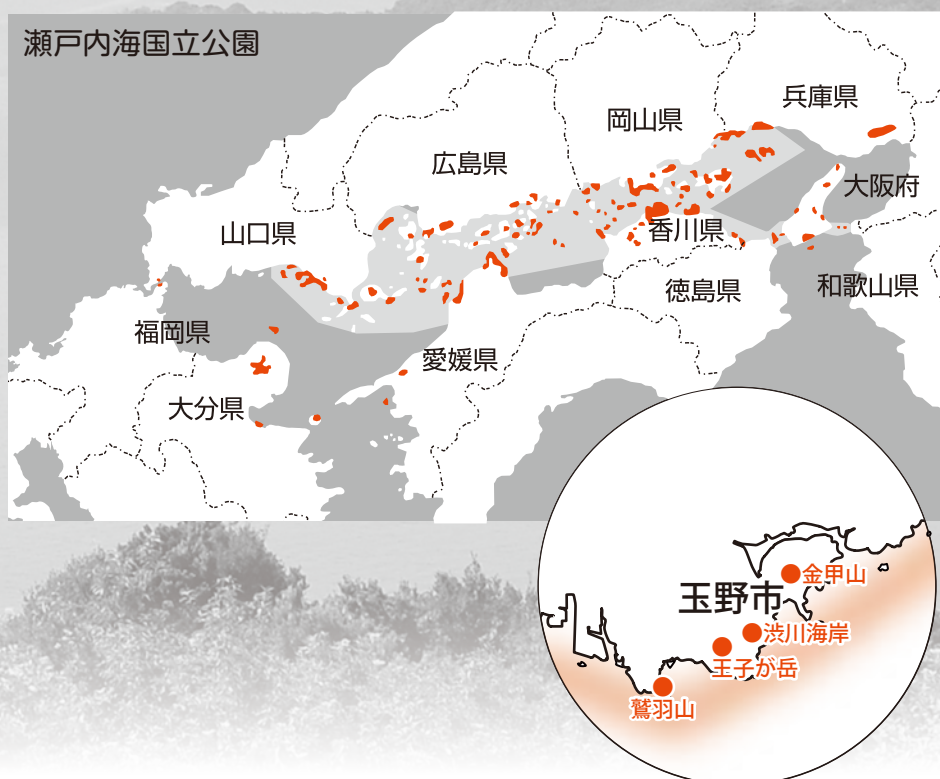
特に美しいとされる「特別地域」に、市内では王子が岳、渋川海岸、十禅寺山、出崎、貝殻山などが指定されています。

◆瀬戸内海国立公園の概要

■指定日／昭和9年3月16日

■範囲／岡山県、大阪府、和歌山県、兵庫県、広島県、山口県、徳島県、香川県、愛媛県、福岡県、大分県の1府10県

■面積／66,934ヘクタール（陸域のみ）



【王子が岳】

海岸から切り立った巨岩、奇岩が織りなす自然の造形美は、厳しさと雄大さを兼ね備えています。

標高234mの山頂からは、瀬戸大橋をはじめ、備讃瀬戸の景観や、遠く四国連山をも一望できます。



【渋川海岸】

約1kmの長さを誇る海岸線は、「日本の渚百選」「快水浴場百選」にも選ばれ、1年を通じてヨット、ウィンドサーフィンなどのマリンスポーツが楽しめます。また、今年秋にはビーチサッカーの全国大会開催も控えています。

夕暮れ時のシルエットは絶景で、非常にロマンチックなスポットへと変貌します。



記念事業

○記念式典

■日時／3月16日(日) 9時～14時半

■場所／倉敷市児島 鷺羽山第2展望台

■内容／式典後、記念品配布、海鮮鍋のふるまい、スタンプラリー、グルメブース、記念シンポジウム(鷺羽山ビジターセンター)など

○備讃瀬戸ウォーク(鷺羽山コース)

■日時／3月16日(日) 9時半～15時50分
(受付9時～) ※雨天決行

■場所／JR児島駅前イベント広場

■内容／鷺羽山を歩き、瀬戸内海の多島美景観や歴史、文化に触れる。
※同日に屋島コース、寒霞渓コースもあります。

詳しくは岡山県自然環境課(☎086-226-7312)までお問い合わせください。

○瀬戸内海国立公園の希少生物展

国立公園内に生息する希少生物を展示します。パネル展示もあります。

■期間／7月19日(土)～8月31日(日)

■場所／玉野海洋博物館

○われら瀬戸内探検隊

瀬戸内海を舞台に自然体験活動を行います。

■期間／8月6日(水)～9日(土) 3泊4日

■場所／岡山県渋川青年の家、その周辺

■対象／小学5年生～中学3年生(定員40人)

○写真展と絵画展

公募した国立公園の写真と、小学生が描いた絵画を展示します。

■期間／○写真展…8月2日(土)

～8月10日(日)

○絵画展…10月12日(日)

～10月19日(日)

■場所／産業振興ビル

◆問合せ／商工観光課 ☎0863-33-5005



※料金の表記がないものは無料

◆◆ イベント情報 ◆◆

イベント情報

第22回 西行まつり & マリンフェスティバル・インたまの2013 ファイナルセレモニー

西行法師が渋川の海岸に立ち寄ったという故事にちなんで開催。あわせて“マリンフェスティバル・インたまの2013”の閉会を宣言します。

■日時／3月2日(日) 11時～15時

■場所／ビジターハウス周辺

【プログラム】

- 11時～ ファイナルセレモニー(式典)
西行まつり開会式
短歌「西行賞」表彰式
- 11時半～ 西行うどん無料試食会(800食分)
あまざけ無料試飲会
(ダイヤモンド瀬戸内マリンホテル協賛)
西行クイズラリー(13時終了)
※全問正解者先着500人に記念品
- 11時40分～ 講演
『放浪の歌人“西行法師”考察』
講師: 榎 嘉明 氏
- 12時半～14時 “藤の実”飛ばし大会
14時～ 西行ビンゴゲーム大会
15時～ 閉会式

【協賛イベント】

- 9時～ マリン水族館(有料)入館者
福引大会(先着400人)
- 10時～15時 フリーマーケット

※天候などの都合により時間に変更になる場合があります。

■問合せ／(公社)玉野市観光協会
(水・祝日休)8時半～17時
☎0863-21-3486
FAX 0863-32-3331



宇野港ゆめ市場

■日時／3月9日(日) 10時～15時

■会場／シーサイドパーク(宇野駅前)

■内容／ステージイベント、体験コーナー、ワンコイン抽選会、藤の実飛ばし大会、飲食出店、フリーマーケットなど

※内容は一部変更することがあります。

※臨時駐車場(にぎわい創出施設楽彩工房駐車場)をご利用ください。

■問合せ／玉野商工会議所

☎33・5010



(公社)玉野市観光協会

☎21・3486

春だよ！ みんなで歌うー！

ピアノに合わせて童謡や歌謡曲を歌いましょう。

■日時／3月16日(日) 13時半～15時半

■場所／すこやかセンターやまももホール

■問合せ／歌うーノクラブ(藤原)

☎090・1332・1543

玉野・灘崎子ども劇場 3月鑑賞例会

マリオンネット人形使いの人形劇団ココンがやってくる。

る。不思議でおかしなストーリーをお楽しみに。

■日時／3月21日(金)

○午前の部：11時～12時
○夜の部：18時半～19時半

■場所／玉野市文化会館

■内容／

○午前の部：「チャハ丸とへへ丸」(低学年向け)

○夜の部：「繭の夢」(高学年向け)

※鑑賞には料金が必要です。

※詳しくはお問い合わせください。

■申込み・問合せ／玉野・灘崎子ども劇場

☎32・0405

広告



※料金の表記がないものは無料

◆◆ 講座・講演 ◆◆

手話奉仕員養成講座

- 日時／4月12日(土) 13時半
間(毎週土曜日)
- 場所／サンライフ玉野
- 対象／18歳以上
- 料金／無料(テキスト代別途必要)
- 定員／先着20人
- 申込方法／電話でお申し込みください。
- 締切／3月31日(月)
- 申込み・問合せ／福祉政策課

☎ 32・5556

要約筆記研修会

- 耳の不自由な人、またそのご家族や関係者の方、要約筆記に関心のある人、コミュニケーション方法について一緒に学び日常生活に役立てませんか。
- 日時／3月29日(土) 13時
15時
- 場所／すこやかセンター
- 問合せ／玉野市社会福祉協議会ボランティアセンター事務所

☎ 32・1104

空き缶で輪挿し作り

- 日時／3月28日(金) 10時
12時
- 場所／リサイクルプラザ
- 講師／玉野市消費生活問題研究協議会
- 定員／10人
- ※定員を超えた場合抽選
- 料金／100円
- 持ち物／空き缶1本(350ml・スチール製)
- 申込方法／往復はがき、ファックス、Eメールのいずれかで、講座名、住所、氏名、電話番号を記入し、お申し込みください。
- 締切／3月10日(月)当日消印有効

※3月20日(木)までに受講の可否を通知します。

- 申込み・問合せ／リサイクルプラザ(火・水曜日・祝日は休館日)
- ☎ 33・7377
- 〒706・0141
- 榎ヶ原3072・1
- Eメール
tamano-recycleplaza@iris.ocn.ne.jp

たまの地域人づくり大学

第18回 みやま公園を ノルディックウォークで楽しもう! たまの地域人づくり大学連携(企画/パラダイス玉野)

ノルディック・ウォークは、2本のポールを持って歩く運動です。

ウォーキング終了後、上久保雄志氏のミニライブがあります。お楽しみに!



- 日時／3月23日(日) 受付9時～9時半
- 場所／みやま公園 自由広場
- 内容／○準備体操 9時半～10時
○ウォーキング 10時～12時
・レギュラーコース 約4～5km
・ソフトコース 約2～3km

- 料金／500円 ※会員は無料
(別途ポールレンタルあり。300円)
※平成26年度会員を受け付けます。
年8回。年会費1,200円

- 申込方法／事前申込不要、当日会場で受付
- 問合せ／パラダイス玉野会長 竹下

☎ 090-7548-7406

単位授与式・特別講演会

- 日時／3月16日(日)
○単位授与式 10時～10時20分
○特別講演会 10時半～12時
- 場所／文化センター 大ホール
- 講師／岡山大学学長 前日本麻酔科学会理事長
森田 潔 氏
- 内容／「麻酔の夜明け」
近代医学において、人類の発展に貢献した医療のひとつ「麻酔」。麻酔とは、どのような状態であるのかを学びます。

- 対象／市内在住、在勤(学)の人
- 定員／278人
- 締切／3月13日(木)17時
- 申込方法／所定の受講申込用紙(FAX可)、電子申請で受け付けます。
※電話での申込み不可

※駐車場に限りがありますので、公共交通機関をご利用ください。



- 申込み・問合せ／文化センター
☎ 31-3711 FAX31-5250

平成26年度 講座ガイド

※定員の都合により、受講できない場合があります。

総合文化センター（中央公民館） 宇野 2-1-12					受付 期間	☎31-3711 3月23日（日）～4月13日（日） 9時～17時 3月23日（日）9時～ギャラリーにて先着順				
講 座 名	講師名	開催日	対象・定員	料金	講 座 名	講師名	開催日	対象・定員	料金	
墨彩画	高津玉峰	毎週（火）	成人 15	年10,000円	初歩のオカリナ	阿部喜子	第2・4（木）	成人 25	年5,000円	
烏城彫	木口兵衛	第 1（火）	成人 20	年4,000円	硬筆習字	福本几堂	第1・2・4（金）	成人 25	年10,000円	
俳句	十河朴風	第2・4（火）	成人 20	年5,000円	陶芸教室	須藤茂幸	第2・3（金）	成人 20	年5,000円	
料理（フランス・イタリア）	植田 修	第 3（火）	成人 30	年4,000円	歌は楽しいいきいき童謡唱歌	長尾節子	第1・3（金）	成人 40	年5,000円	
絵画教室	多賀栄一	毎週（火）	成人 20	年10,000円	古典文学	星野佳之	全9回 （金）	成人 30	年5,000円	
書道（かな・実用）	岡林師葉	毎週（水）	成人 30	年10,000円	英会話（入門・初級・中級）	エドリア・スミ	毎週（土）	成人各 25	各12,000円	
中高年から始めるらくらびアノ	湯浅知穂	第2・4（水）	成人 20	年5,000円	ステンドグラス教室	曲みつよ	第4（土）	成人 10	年6,000円	
男性料理	田中一子	第1・3（木）	成人（男性）20	年5,000円	遊んで学ぼう理科実験教室	藤田 学	全9回 （日）	（小・中学生）20	年2,000円	
リフレッシュ・ヨガ	星加香代子	第1・3（木）	成人 15	年6,000円	※講座によっては別途材料費がかかります。					
自主講座	民謡 フォークダンス 地踊 自彊術 コーラス 吟詠 詩吟 ピアノ 合唱 三味線 歌謡 大正琴 オカリナ 民謡 ギターマンドリン 書道 パソコン 硬筆習字 俳句 川柳 古文書 短歌 洋裁 パッチワーク 刺しゅう 手編み 木彫り 茶道 着付け はがき絵 絵手紙 墨彩画 絵画 ちぎり絵 水墨画 仏画 パン・お菓子作り 中国語 囲碁 スペイン語									

荘内市民センター (荘内公民館) 用吉 1186-1			受付 期間	☎71-1522 中国料理・男性料理 3月3日(月) 14時～ パン・ケーキ 3月4日(火) 10時～	
講 座 名		講師名	開催日	対象・定員	料金
中国料理		筒塩公子	第1(木)	成人 30	年4,000円 (材料費別)
男性料理		中本慶子	第2(木)	成人男性 20	年4,000円 (材料費別)
パン・ケーキ		山根康子	第2(水)	成人 20	年4,000円 (材料費別)
自主講座	民謡 フォークダンス 日舞 ハワイアンダンス 民舞 太極拳 吟剣詩舞 傘おどり 武術太極拳 謡曲 詩吟 コーラス 銭太鼓 大正琴 書道 囲碁 和裁 編み物 手芸 カントリードール アートフラワー 木彫り 押し花 生け花 きもの着装 絵手紙 墨彩画 ちぎり絵 パン作り 料理 幼児クラブ 中国語講座 少林寺拳法				
	※多目的ホールは、使用日の6か月前から受け付けます。 ※新年度は、3月3日(月) から使用許可申請書の受付を開始します。 ※なお、電話での申し込みはできません。				

田井市民センター (田井公民館) 田井4-10-5			受付 期間	☎21-2909 3月3日(月)～4月4日(金)	
講座名	講師名	開催日	対象・定員	料金	
健康料理教室	岡田充子	第3(火) (12回)	成人 24	年4,000円 (材料費別)	
インターネット講座	岡部成行	毎週(木) (10回)	成人 15	1期 5,000円 (材料費別)	
自主講座	卓球 社交ダンス 日本舞踊 剣詩舞 ヨガ 傘踊り ストレッチ コーラス カラオケ 詩吟 大正琴 バイオリン ピアノ オカリナ パソコン 短歌 俳句 手編み 手芸 華道 水墨画 各種料理 3B体操 書道 ベビーマッサージ 空手 英会話 健康学習 サロン 百歳体操				

築港公民館 築港1-7-20		受付 期間	中央公民館 ☎31-3711 3月20日(木)～4月1日(火)
自主講座	社交ダンス 詩吟 カラオケ 囲碁		



玉市民センター (玉公民館) 玉 5-1-15		☎32-4823
自主講座	日舞 ヨガ 社交ダンス 民謡 ハワイアンダンス 健康体操 自彊術 ^{じきやうじゆつ} カラオケ 書道 デジタルカメラ 詩吟 ステンドグラス 生け花 はがき絵 男性料理 囲碁	

玉市民センター (奥玉分館) 奥玉 1-23-7		☎31-1328
自主講座	リズム体操 地踊り 健康体操 民謡 日舞 新舞踊 大正琴 カラオケ 歌謡 童謡 コーラス 太鼓 キーボード 詩吟 読書 手芸 洋裁 押絵 木目込み 編み物 生け花 水墨画 栄養改善 消費生活研究 将棋 人形劇 演劇	

和田市民センター (和田公民館) 和田 3-1-2			☎81-8244		
講 座 名		講師名	開催日	対象・定員	料金
しめ飾り作り		小銭松一	12月中旬	成人 20	700 円
うどん作り		高橋勝子	2月中旬	成人 20	500 円
自主講座	百歳体操 健康体操 ストレッチ フラダンス 卓球				
	太極拳 合唱 ピアノ カラオケ 詩吟 ご詠歌 大正琴				
	洋裁 和裁 手芸 水墨画 はがき絵				
	高齢者料理教室 園芸				
	(和田分室) 自彊術 ヨガ				

日比市民センター (日比公民館) 日比 3-1-1		受付 期間	☎81-8023 4月1日(火)～4月11日(金)		
講 座 名		講師名	開催日	対象・定員	料金
料理		筒塩公子	第1(月)	成人 20	年3,000円 (材料費別)
大正琴		木下恵子	第2・4(木)	成人 25	年5,000円
自主 講座	卓球 民謡 日舞 健康体操 社交ダンス				
	婦人会フォークダンス ヨガ 太極拳 空手 地踊り				
	御詠歌 カラオケ コーラス 短歌 洋裁 囲碁				
	はつらつ健康教室				

八浜市民センター (八浜公民館) 八浜町八浜 165-1		受付 期間	☎51-2006 3月3日(月)～3月31日(月)	
講 座 名	講師名	開催日	対象・定員	料金
ビーズ教室	池内由紀子	第3(月)	成人 15	年3,000円 (年10回材料費別)
パン・お菓子教室	山根康子	第4(月)	成人 20	年2,500円 (年8回材料費別)
はがき絵	高津弘一	第1(火)	成人 20	年3,000円 (年10回)
初めてのパン・ お菓子教室	山根康子	第3(木)	成人 20	年2,500円 (年8回材料費別)
童謡	山本利夫	第2(木)	成人 40	年3,000円 (年10回)
美容ヨガ教室	星加香代子	第2・4(金)	成人 20	年6,000円 (年20回)
自主 講座	フォークダンス アロハフラダンス 健康ストレッチ 健康体操 エアロビクス 民謡 大正琴 ミュージック 中高年から始めるらくらくピアノ オカリナ コーラス 書道 ラクラクパソコン教室 郷土史 編み物 パッチワーク 刺し子 陶芸 フラワーアレンジメント 生け花 実用中国語 囲碁 遊友会 囲碁・将棋			
	(大崎公民館)元気クラブ 健康ヨガ 大崎パソコン 日本伝統文化 華道 なかよし料理 クラフト			

山田市民センター (山田公民館) 山田 447-2		受付 期間	☎41-2035 3月3日(月)～3月24日(月)	
講 座 名	講師名	開催日	対象・定員	料金
卓球	佐原勝巳	毎週 (月・木・金)	成人 20	月300円
料理教室	畠瀬登美子	第1(月)	成人 20	月800円
自主講座	フォークダンス 気功導引術 卓球 卓球シニア 大人のためのピアノ講座 三味線 詩吟 カラオケ 書道 パッチワーク クラフトテープ 染色&リサイクル 水墨画 手話			

玉原市民センター (玉原公民館) 玉原 2-7-45		☎31-8491
自主講座	フォークダンス 社交ダンス 太極拳 民謡 リフレッシュダンス 大正琴 歌謡 少年少女合唱 ギター 中高年から始めるピアノ パソコン 俳句 小物づくり 手芸 ハンドメイド 手話 囲碁 詩吟	

東児市民センター (東児公民館) 梶岡 700		受付 期間	☎41-1511 随時、ただしグリーンウォークのみ 3月20日(木)～4月3日(木)	
講 座 名	講師名	開催日	対象・定員	料金
グリーンウォーク	井上節夫	随時(年6回)	成人 35	年1,000円
コーラス	竹谷和子	4～3月 第2・4(木)	未 定	月1,000円
自主講座	卓球 日舞・民踊 太極拳 フォークダンス リズム体操 詩吟 大正琴 オカリナ 大人ののためのピアノ講座 バイオリン 編み物 ソーイング 囲碁			
	(鉾立公民館) 太極拳 カラオケ 大正琴 写真 手描友禅 料理 囲碁			



玉野レクセセンター (玉野市スポーツ振興財団) 玉 2-3-1	受付 期間	☎32-3709 (月曜日は休館) 3月11日(火) 9時～30日(日)	※受講料等を添えてお申込 ください。 ※定員になり次第締め切り
---	----------	--	---------------------------------------

ホームページは「レクセセンター」で検索

教室名		曜日・時間	対象	定員	回数	料金	教室名		曜日・時間	対象	定員	回数	料金
ウォーポーター(ウォーキング)	火	9時半～12時	成人	25	12	3,000円	健美ヨガ(木曜)	木	14時半～16時	成人	20	15	7,500円
子育て応援ヨガ	火	12時半～13時半	子育て中の母子	20	15	6,000円	リフレッシュ体操(金曜)	金	9時～10時	成人	40	15	6,700円
健美ヨガ(火曜)	火	14時～15時半	成人	25	15	7,500円	健康体操	金	10時15分～11時45分	成人	40	15	7,500円
新体操	火	17時～18時半	小学生以上	40	15	6,000円	太極拳(初級)	金	10時～12時	成人	30	15	6,700円
笑いヨガ	火	18時半～20時	成人	20	12	3,600円	初めてのインドアテニス	金	9時～10時	成人	10	12	4,800円
やさしいフラダンス	火	19時～20時半	成人	20	12	6,000円	インドアテニス	金	10時15分～12時	成人	10	12	5,400円
ジュニアバレーボール	火	19時～21時	小・中学生	30	15	6,000円	ゴルフ(金曜)	金	13時～15時	成人	25	12	6,000円
リフレッシュ体操(水曜)	水	9時～10時	成人	40	15	6,700円	ダンス(ヒップホップ)	金	18時～19時	小学低学年以下	40	15	4,500円
かんたんシェイプ&ストレッチ	水	10時15分～11時45分	成人	40	15	7,500円		金	19時15分～20時15分	小学高学年	40	15	4,500円
レクダンス	水	10時～12時	成人	30	12	5,400円		金	20時半～21時半	中学生以下 高校生以上	40	15	4,500円 6,000円
ゴルフ(ラウンドレッスン有り)	水	14時～16時	成人	13	10	6,500円	ボディメイクヨガ	金	19時～20時半	成人	20	15	6,700円
楽しい体育の時間	水	13時半～15時半	中高年	20	12	5,400円	ナイターソフトテニス	金	20時～22時	中学生	40	12	5,400円
バレエ(初級)	水	18時～19時	小・中学生	20	15	高校生以上				6,600円			
バドミントン	水	19時～20時半	中学生以下	30		15	弓道(週2回)	水・土	19時～21時	小学高学年以上 高校生以上	20	10	4,000円 4,500円
	水	19時半～21時半	高校生以上	30	6,700円								
ナイターテニス	水	18時半～20時	高校生以上	20	12	6,600円	ターゲットバードゴルフ	日	9時～11時	成人	20	5	2,000円
幼児フィットネス	木	10時～11時半	幼児(2歳から)	30	10	4,000円	ジュニアテニス	土	12時～14時	小学生	50	12	4,800円
ゴルフ(木曜)	木	13時～15時	成人	25	12	6,000円	※リフレッシュ体操(金曜) 教室は、4月4日(金) 9時から無料体験レッスンがあります。(要申込) ※教室によっては、別途実費が必要になる場合があります。						
テニス	木	13時半～15時半	成人	30	12	5,400円							

ティエラ 田井 5-22-2 (玉野市勤労青少年ホーム)			受付 期間	☎31-9101 定員まで随時受付	
講 座 名	講師名	開催日	対象・定員	料金	
茶道(48回)	坪井登美子	毎週(木)	勤労青少年 及び勤労者 15	材料代	
華道(48回)	藤本知子	毎週(金)	// 20	材料代	
料理(24回)	岡田充子	第1・3(月)	// 20	材料代	
エアロビクス(40回)	川崎美智子	毎週(金)	// 30	無料	
パソコン(24回)	藤目泰明	毎週(火)	// 15	月1,600円 テキスト代別途1,100円必要	

サンライフ玉野			受付 期間		☎21-5111 3月3日(月)～3月22日(土) ☆休館日(水)を除く	
宇野 2-2-20						
講座名	講師名	開催日	回	対象・定員	料金	
卓球講座	斉藤利史	第1・3(金)	24	年齢不問 17	年15,600円	
表装講座A	藤田國基	第2・4(火)	24	// 10	年14,400円	
表装講座B	藤田國基	第1・3(火)	24	// 10	年14,400円	
絵画講座	福田吉男	第1・3・4(土)	36	// 12	年14,400円	
ハングル(韓国語)講座 午後の部	カン・グァン・ミ 姜光美	4月～9月 第2・4(木)	12	// 20	6か月 8,000円	
ハングル(韓国語)講座 夜の部	カン・グァン・ミ 姜光美	4月～9月 第2・4(木)	12	// 20	6か月 8,000円	
ジェルネイル	日本ネイリスト 協会認定講師	4月～9月 第1・3(木)	12	// 20	6か月 10,000円	
星香ヨガ A	星加香代子 OSK認定講師	5月～3月 第2・4(木)	20	// 15	年9,600円	
星香ヨガ B	星加香代子 OSK認定講師	5月～3月 第1・3(金)	20	// 15	年9,600円	
備考	※ハングル講座 午後の部…中級者向け					
	※ハングル講座 夜の部…初心者向け					
	※ジェルネイル…ジェルネイルを中心に学びますが、マニキュアで習いたい方にも対応いたします。					
	※定員人数になり次第募集を締め切る場合があります。					
	※定員人数を下回る場合は、開講できないことがあります。					
	※星香ヨガの募集期間は、4月1日(火)～4月19日(土)までとなります。					



広告

ミネルバ (生涯学習センター) 和田 4-7-1		受付 期間	☎83-9200 ※:5月開始の講座(通年及び前期の8講座) ……受付期間 3月28日(金)～4月 6日(日) 各市民センター、文化センターに置いてある案内チラシを必ずご覧ください。 ○:その他の講座及びイベント……………開講の約1か月前にその都度募集をします。				
ホームページは「玉野市ミネルバ」で検索							
講 座 名		回数	講 師 名	曜日・時間	対象・定員	料金	
定期・ 随時講座	※源氏物語講座 (通年)	10回	藤原 斌	5月～2月	一般・40	7,000 円	
	※陶芸教室 (通年)	10回	岡本 啓介	5月～2月	一般・25	7,000 円	
	※フラワーアレンジメント教室 (通年)	8回	原田 良子	5月～12月	一般・20	4,000 円	
	※パステル画講座 (通年)	10回	小泉 憲治	5月～2月	一般・15	7,000 円	
	※アンニョン韓国語教室 (通年)	18回	姜 光美	5月～2月	一般・30	12,000 円	
	※やさしい中国語会話 (通年)	18回	山本 芳栄	5月～2月	一般・30	12,000 円	
	※ストレッチ体操教室 (前期)	8回	中務 友芳	5月～9月	一般・50	4,000 円	
	※パソコン超入門講座I (前期)	7回	藤目 泰明	5月～6月	一般・15	5,000 円	
	○音楽講座	6回	佐藤 綾子	6月～11月	一般・50	3,000 円	
	○パソコン講座ワード	10回	岡部 成行	6月～7月	一般・15	7,000 円	
	○インターネット講座	5回	岡部 成行	9月	一般・15	3,000 円	
	○パソコン超入門講座II (後期)	7回	藤目 泰明	10月～11月	一般・15	5,000 円	
	○パソコン講座エクセル	10回	岡部 成行	11月～12月	一般・15	7,000 円	
	○岡山県立博物館公開講座	1回	博物館職員	5月18日	一般・40	無料	
	○ステンドグラス講座	2回	玉野市ステンドグラス	6月21日、11月1日	一般・15	500(1回) 円	
	○健康づくり教室	1回	玉野市民病院	7月17日(木)	一般・30	無料	
	○環境講座	2回	緑化協会 他	8月2日、9月28日	一般・30	無料	
	○玉野総合医療専門学校講座	3回	専門学校教員	8月下旬	一般・40	無料	
	○岡山理科大学公開講座	1回	岡山理科大学	10月下旬	一般・40	無料	
	イ ベ ン ト	○ビデオ入門講座	2回	三宅 輝明	2月21日、22日	一般・15	無料
○箏コンサート			美 峰 会	6月8日(日)	120	無料	
○親子陶芸教室			岡本 啓介	7月20日(日)	親子・60	無料	
○親子読書教室		2回	山陽学園大学	7月26日、8月23日	親子・60	無料	
○ミネルバ文化祭(第8回)			ミネルバ講座生	10月23日～25日	一般多数	無料	
○ギター & オカリナコンサート			森本 大史・阿部 喜子	10月26日(日)	120	無料	
○玉野市ビデオ作品発表会			玉野ビデオクラブ	11月30日(日)	120	無料	
○昼下がりのダンスパーティ			グループ・エディー・ダンス・オーケストラ	12月6日(土)	100	無料	
そ の 他	・募集の案内は、順次毎月「広報たまの」に掲載します。また、募集内容を詳しく記述した講座ごとの案内チラシを各市民センター・文化センターに置きますので、ご覧ください。 ・26年度「講座・イベント案内」(A3版)も各市民センターに置いてありますので、ご利用ください。 ・問い合わせなどは、生涯学習センター(ミネルバ)までお願いします。						

広告

◆◆ 募集 ◆◆

認定調査員募集

介護保険認定申請のあった被保険者を訪問、調査し、調査票を作成します。

■募集人数／3人

■勤務形態／非常勤（訪問件数は相談し決定）

■応募資格／次のいずれかに該当する人

①介護支援専門員の資格を持つ人

②保健師、看護師、社会福祉士、介護福祉士のいずれかの資格を持つ実務経験者

■報酬／調査1件あたり3000円～3500円

※調査場所などにより異なります。

■申込方法／履歴書を持参または郵送してください。

■締切／3月31日(月)

■採用方法／面接後、採用者には、県が実施する研修を受講した後、調査を依頼します。

■申込み・問合せ／長寿介護課

☎32・5534

〒706・8510

宇野1・27・1

平成26年度市営住宅入居者定期募集

市営住宅が空いた場合の入居希望者を募集します。

■申込資格／次の全てに該当する人

- ・住宅に困っている
- ・収入基準を満たす
- ・暴力団員でない
- ・市税に滞納がない



■収入基準／

○一般の世帯…月額所得 15万8千円以下

○高齢者の世帯、障害者や小学校就学前の子どもがいる世帯…月額所得 21万4千円以下

※月額所得は入居予定者全員の合計です。

(目安) 36歳夫婦・12歳と10歳の子どもの4人世帯の場合、年収が約447万円以下

■募集期間／3月3日(月)～20日(木)

8時半～17時15分

※土、日曜日は除く

■応募方法／所定の申込書に記入し、都市計画課まで持参してください。

(郵送不可)

※申込書は都市計画課で配布

■抽選日時／3月25日(火)

13時半～(受付13時～)

■抽選場所／大会議室(市役所3階)

■問合せ／都市計画課 ☎32-5544

玉野備南高校聴講生募集

■募集人数／若干名

■対象／市内在住、在勤の人

■受講内容／特定科目を生徒と一緒に受講(主に夜間)

■募集期間／4月2日(水)～4月8日(火)

■説明会／4月9日(水)

■受講時期／4月中旬～

■料金／年額100000円

※設備などの関係で受講できない科目があります。

■問合せ／玉野備南高校 ☎83・9100

いきいき交流サービス

健康体操や茶話会、ゲーム、講座など生きがいづくりのデイサービスを行っています。

平成26年度は、パターゴルフやハイキングなどの野外活動も計画しています。見学もできるので、ぜひ、参加してください。

■第1回／4月27日(日)

9時15分～14時15分(月1回、原則第4日曜日)

※変更になる場合があります。詳しくはお問い合わせください。



■場所／すこやかセンター

■対象／65歳以上で介護認定を受けていない人

■料金／1回600円

※別途材料費が必要な場合があります。

■申込方法／電話でお申し込みください。

■申込み・問合せ／玉野市社会福祉協議会ボランティアセンター事務所

☎32・1104

広告

玉野市観光協会 臨時職員募集

- 募集人数／1人
- 内容／各種イベント、観光業務補助など
- 勤務時間／8時半～17時 休日週2日
- 給与／日額6000円
- 申込方法／履歴書を郵送してください。
- 締切／3月10日(月)必着
- 申込み・問合せ／
(公社) 玉野市観光協会
☎21・3486
〒706・0002
築港1・1・3

みどりの館みやま レストラン使用者募集

- 玉野市農林水産振興センター(みどりの館みやま)のレストランを使用する飲食店事業者を募集します。詳しくはホームページをご覧ください。
- 問合せ／
みどりの館みやま
☎32・0115
ホームページ
<http://www.tamano.or.jp/n/s/midoi/n/>

NOSAー職員募集

岡山地区農業共済組合では職員を募集中です。

- 募集人数／若干名
- 対象／

○昭和54年4月2日～平成5年4月1日までに生まれた人で、平成27年3月までに4年制大学を卒業(見込み)の人

- 事業推進(営業)の経験または、意欲がある人
- 農業に関心のある人
- 採用日までに普通自動車運転免許を取得できる人

- 申込方法／岡山地区農業共済組合のホームページから提出書類を入手し、郵送でお申し込みください。
- 締切／4月25日(金)
- ※詳しくはお問い合わせください。

- 申込み・問合せ／岡山地区農業共済組合
☎0120・662・031
〒703・8265

岡山市中区倉田436・2
総務課 職員募集係

自衛官募集のお知らせ

平成26年度各種自衛官(幹部候補生、予備自衛官補)を募集しています。

■期間／

○幹部候補生(一般・大卒程度、院卒者、歯科、薬剤科)
：4月25日(金)まで

○予備自衛官補(一般)：
4月2日(水)まで

(技能)：7月1日(火)～9月19日(金)まで

■対象／

○幹部候補生(一般・大卒程度)／20歳以上で26歳未満の人

※22歳未満の人は、大卒(見込み含む)

・修士課程等修了者(見込み含む)：28歳未満の人

・一般・院卒者：修士課程等修了者(見込み含む)で、20歳以上28歳未満の人

・歯科：専門大卒(見込み含む)は、20歳以上30歳未満の人

・薬剤：20歳以上で26歳未満の人

○予備自衛官補(一般)／18歳以上34歳未満の人

(技能)／18歳以上で国家免許資格などを有する人で、53～55歳未満の人

※詳しくはお問い合わせください。

■問合せ／自衛隊岡山地方協力本部岡山募集案内所
☎086・224・2824

春季ジュニアテニス 教室(硬式)

■期間／4月6日(日)～5月25日(日) 8時45分～10時(毎週日曜、全8回)

■場所／玉原テニスコート

■対象／小学2年生～中学3年生

■料金／9000円

■申込方法／電話、または直接お申込みください。

■締切／3月30日(日)

■申込み・問合せ／「イーストワールド内」玉野市テニス協会事務局(東原)
☎32・2358
田井5・3・22

認知症予防 介護教室

「どことこい在宅介護」介護について考えましょう。

■日時／3月29日(土) 10時～12時

■場所／文化センター

■定員／先着45人

■申込方法／電話でお申し込みください。

■申込み・問合せ／
河口医院(印部)
☎32・5144

広告

あなたの魅力が
玉野の魅力

ほほえみマリン大使募集

ほほえみマリン大使(1人)
賞金10万円及び副賞

任期2年

気候温暖、風光明媚な
玉野市のイメージにふさ
わしい、健康で明朗な
「ほほえみマリン大使」を
募集します。奮ってご応
募ください。また、あなた
のお知りあいをご推薦く
ださい。

5月24日(土)たまの・
港フェスティバルにてお
披露目します。

※マリン大使に選ばれる
と年間で約30回の活
動があり、時間によっ
て、1日7,000円~1万
2,000円の手当が支
給されます。



【選考日程】

- 締切／5月9日(金) 17時必着
- 1次審査(書類)／5月12日(月)
- 最終審査(面接)／5月18日(日)
- (■場所／産業振興ビル3階)

■応募資格／

○玉野市かその近郊に
在住、在勤する18歳以
上の健康な男女

○平成26年5月から平
成28年5月末までの各
種イベントに参加でき
る人

※他の同様なコンテス
トに入賞し、平成26年
5月以降その主催団体
の拘束を受けている人
は応募できません。

■応募方法／応募用紙
に必要事項を記入し、
写真を同封して送付し
てください。

応募用紙は玉野市観
光協会、玉野商工会議
所のホームページから
入手できます。また、
電話でお問い合わせいた
だければ、郵送します。

■応募先・問合せ／ほ
ほえみマリン大使実行
委員会事務局

☎0863・33・5010
〒706・0002
玉野市築港1・1・3

募
集

広告

「たまのののののちゃん」は
一か月間の掲載です。

たまのののののちゃん

玉野市出身の漫画家、いしいひさいち先生からの特別寄稿により、「たまのののののちゃん」を掲載（不定期）できることになりました。

ののちゃんは朝日新聞朝刊に連載中の4コマ漫画の主人公。市制70周年を機に玉野市のイメージキャラクターになりました。作品の舞台「たまのの市」は玉野市がモデルとされています。

『消すまでは 心の警報 ONのまま』

3月1日～3月7日 春の火災予防運動

平成25年中に市内で発生した火災は38件で、前年と比べると13件の増加となりました。出火原因の第1位は「火遊び」の12件、第2位は「たき火」の10件、第3位は「電気関係」の5件、第4位は「放火・放火の疑い」の4件です。

春先は風の強い日が多く、空気も非常に乾燥し、火災の発生しやすい季節となります。この火災予防運動を機会に、今一度火災予防に心がけてください。

●住宅防火 いのちを守る 7つのポイント ー3つの習慣・4つの対策ー

■3つの習慣

- ・寝たばこは、絶対やめる。
- ・ストーブは、燃えやすいものから離れた位置で使用する。
- ・ガスこんろなどのそばを離れるときは、必ず火を消す。

■4つの対策

- ・逃げ遅れを防ぐために、住宅用火災警報器を設置する。
- ・寝具、衣類及びカーテンからの火災を防ぐために、防災品を使用する。
- ・火災を小さいうちに消すために、住宅用消火器などを設置する。
- ・お年寄りや身体の不自由な人を守るために、隣近所の協力体制をつくる。

●放火を防ぐ 5つのポイント

- ・家のまわりには、燃えやすいものは置かない。
 - ・門灯などをつけて明るくする。
 - ・物置などは必ず施錠をする。
 - ・ゴミは必ず決められた場所、日時に出す。
 - ・車やオートバイなどのカバーは防災性のものを使う。
- ※日ごろから放火をされない環境づくりに心がけてください。

住宅用火災警報器の 設置は義務です！

すべての住宅に対して住宅用火災警報器の設置が義務付けられています。もし、未設置の場合は早急に設置してください。

不適正な消火器の 訪問販売に注意！

昨年市内で、自治会の者と偽り消火器を訪問販売する事案が発生しました。

消防職員などが訪問販売することはありません。即決で契約したり購入しないよう、ご注意ください。

ぱしふいっくびいなす 来港

■入港日時／3月20日(木) 9時

■出港日時／3月20日(木) 14時半

※時間が前後することがあります。

ぱしふいっくびいなす

日本クルーズ客船株式会社が運航する旅客船。1998年4月に就航し、日本籍で2番目に大きなクルーズ客船。

「ふれんどしっぷ」をコンセプトに、世界一周旅行などのロングクルーズも行う。

■総トン数／26,594トン

■全長／183.4m

■全幅／25m

■客室数／238室

■旅客数／620人

出港セレモニー

■日時／3月20日(木) 14時10分～(予定)

■場所／宇野港第一突堤

■内容／吹奏楽演奏、テープ投げ、風船飛ばし

※天候によりイベント内容が変更となる場合があります。





募集

船内見学会

- 日時／3月20日(木) 10時～11時(受付9時半)
- 場所／宇野港第一突堤 ※無料駐車場有り
- 対象／岡山県内に在住の人
- 定員／50人程度 ※定員を超えた場合抽選
- 申込方法／はがきに希望者全員の氏名(ふりがな)、性別、生年月日、住所、電話番号を記入し、お申し込みください。
※はがき1通につき4人まで。
- 締切／3月7日(金)必着
※当選者には3月14日(金)までに案内状を送付します。
※案内状の発送をもって発表とします。
- 申込み／〒706-0002 玉野市築港1-1-3
商工観光課 「ぱしふいっくびいなす」係

宇野港フォトコンテスト2013 表彰式・作品展示会

表彰式

■日時／3月20日(木) 9時～

作品展示会

■期間／3月20日(木)～24日(月)
10時～17時

共通

◆場所／玉野産業振興ビル3階
展示・会議室

その他 寄港情報

ぱしふいっくびいなす

■入港日時／3月23日(日) 15時
■出港日時／3月23日(日) 17時

カレドニアンスカイ

■入港日時／4月21日(月) 6時
■出港日時／4月22日(火) 6時

カレドニアンスカイ

■入港日時／5月10日(土) 6時
■出港日時／5月10日(土) 24時



◆◆ 掲示板 ◆◆

子育てファミリー！
サポート・センター

登録説明会

子育ての応援をしてほしい人、応援をしてくださる人、ご参加ください。

■日時／3月5日(水)、16日(日) 9時半～11時半

※入会希望の人は、印鑑を持参してください。

※説明は随時させていただきます。

リラックスヨガ体験教室

■日時／3月13日(木)

9時半～11時半

■定員／先着30人

■内容／ファミサポ活動紹介、ヨガ体験

■講師／中平 真紀子 氏

■持ち物／タオル、飲み物 ※動きやすい服装でお越しください。

■申込方法／電話でお申し込みください。

■締切／3月11日(火)まで

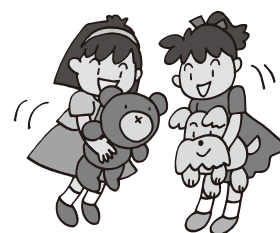
※託児有り、先着5人(予約制、当日の申込不可)

共通

◆場所／児童館

◆申込み・問合せ／子育てファミリー・サポート・センター(児童館内)

☎32・3778

高齢者・障がい者
なんでも相談会

■期日／3月16日(日)

相談会

■時間／13時～16時

弁護士、行政書士、社会保険労務士、社会福祉士などの専門家が皆様の質問や相談を「相談料無料」「予約不要」「時間制限なし」でお受けします。

講座

■時間／15時～16時

■内容／「ちよつと得する入門講座―成年後見ってなあに?―」

■講師／玉野総合医療専門学校 介護福祉学科長 五嶋 幹雄 氏

共通

◆場所／すこやかセンター

◆問合せ／玉野市社会福祉協議会

☎32・1104

連載

「平成24年度玉野市協働のまちづくり事業」の事業実績をご紹介します! No.8

■協働のまちづくり事業とは／個人市民税の1%相当を財源として、市内の自治会やボランティア団体など、各種団体が行う社会貢献活動を補助し、市民協働による地域の活性化と特色ある地域づくりの推進を目指す事業です。



◇日の出自治会◇ 日の出花公園整備事業

日の出地区には競輪場や病院があり、県内外から人々が集います。来訪者や地区住民に癒しを与え、景観の美化を図るため、日の出ふれあい会館付近に花苗を植えました。

地区が美しくなり、地区住民の美化や協働に関する意識の向上につながりました。

■補助額／100,000円

■補助金の使い道／花苗、肥料、燃料費など



◇はなくらぶ◇ 憩い・彩り花壇整備事業

市民会館前を春、冬の年2回季節の花で彩りました。また、草取りや水やりなど定期的に花壇の手入れを行いました。

花の植栽活動を行っていることが広く住民に知られるようになり、花壇へのゴミのポイ捨てがなくなりました。

■補助額／11,470円

■補助金の使い道／花苗、鍬、鎌、ポリ袋など

■問合せ／協働推進課 ☎32-5567

広告



3月は最終日曜日も 開庁

■日時／3月30日(日) 8時
半～17時15分

■取扱業務／住民票、国民
健康保険、税証明など

※システムの都合上、取り
扱いができない業務もあり
ます。詳しくは事前にお問
い合せください。

■問合せ／

○住民票、戸籍、印鑑証明、
住民異動届

市民課 ☎32・5521

○国民健康保険の手続き、
国民健康保険料

保険年金課

☎32・5528

○こども医療、児童手当
子育て支援課

☎32・5554

○所得証明など各種市税の
証明、納税相談

税務課 ☎32・5510

車の手続きはお早めに

原付、軽自動車の廃車
手続きはお早めに

軽自動車税は、毎年4月
1日現在の所有者に課税さ
れます。今後使用しない場
合、4月1日までに廃車手
続きを完了してください。

4月2日以降に手続きを
した場合、平成26年度の税
金が課税されます。

■手続き先／

○原動機付自転車(125

cc以下)、小型特殊自動車
(農耕作業用、特殊作業用)

税務課 ☎32・5510

○二輪車(125ccを超え
る)

岡山運輸支局

☎050・5540・2072

○軽自動車(三輪、四輪)

軽自動車検査協会

☎086・245・3600

■農耕作業用自動車を
未登録の人は申告を

農耕作業用自動車(刈り

取り脱穀作業車を含む)や

小型特殊自動車(三輪を含
む)をお持ちの人で、未登

録や廃車にした場合、申告

が必要です。

■申告先／税務課

☎32・5510

■共通

◆問合せ／税務課

☎32・5510



国民年金こんなときは 忘れずに届出を

○会社員・公務員など：退
職したとき

○会社員・公務員などの配
偶者：配偶者が退職したと

き、配偶者の扶養でなくな
ったとき(自身の収入増加な
ど)

※届出には年金手帳、印鑑、
退職や扶養でなくなった日

などが確認できるものが必
要です。

■問合せ／保険年金課

☎32・5528

岡山西年金事務所

☎086・214・2166

「市のほうから…」

市役所や警察、消費生活セン
ターを名乗る不審な電話がか
かってきたという相談が多く寄
せられています。

不審に思った場合はすぐに返
答せず、一度問い合せましょう。
その際は、相手から伝えられた番号でなく、
電話帳などで確認した番号に電話しましょう。

■問合せ／○市民課 ☎32-5521

○岡山県消費生活センター

☎086-226-0999

火～日(祝日・年末年始を除く)、
9時～12時、13時～17時



協会けんぽからの お知らせ

協会けんぽは、中小企業
で働く人とその家族が加入
する健康保険です。

岡山支部の平成26年3月
分(4月納付分)からの健康
保険料率を10・06%に据置
き、介護保険料率は1・72%
へ引き上げる見通しです。

※詳しくはお問い合せくだ
さい。

■問合せ／協会けんぽ岡山
支部

☎086・803・5780

必ずチェック最低賃金！

岡山県内の特定最低賃金が改定されました。

■特定最低賃金(岡山県内)

業種	時間割	発効日
耐火物製造業	826円	平成26年1月1日
鉄鋼業	841円	
空気圧縮機・ガス圧縮機・ 送風機製造業 等	820円	
自動車・同附属品製造業	807円	
船舶製造・修理業、 舶用機関製造業	837円	平成25年12月15日
電子部品・デバイス・ 電子回路、電気機械器具、 情報通信機械器具製造業	756円	
各種商品小売業	762円	平成25年12月11日

※詳細な業種区分についてはお問い合わせください。

■問合せ／岡山労働局賃金室 ☎086-225-2014

筆界特定制度

筆界特定制度は、隣接地
所有者と境界(筆界)に争
いがある場合に、土地の所
有者などの申請に基づい
て、法務局の筆界特定登記
官が、土地の筆界の位置ま
たは範囲を特定する制度で
す。

※詳しくはお問い合せくだ
さい。

■問合せ／岡山地方法務局
不動産登記部門筆界特定室

☎086・224・5729

◆◆ 掲示板 ◆◆

下水道使用料・受益者負担金の使い道

下水道使用料の使い道

下水道使用料は流した汚水量に応じてご負担いただくものです。ご家庭や事務所から出た汚れた水をきれいにするため、下水処理場・ポンプ場の運転管理や下水道管の清掃・補修といった下水道施設の維持管理に充てています。

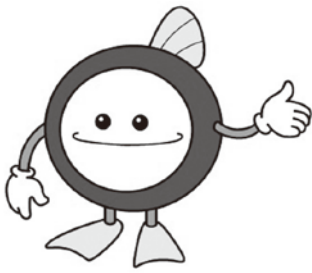
受益者負担金の使い道

受益者負担金は、新しく下水道が利用可能となった地域の土地所有者などの皆さまに土地面積に応じてご負担いただくもので、新たに下水道を整備する際の事業費の一部として使っています。

共通

◆問合せ／下水道課

☎ 32・2777



廃FRP船のリサイクルについて

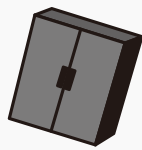
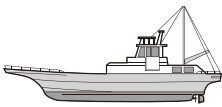
廃FRP船はセメントの原料、燃料として活用されます。環境保護のためリサイクルしましょう。受付日によって搬入できる期間が異なります。

■期間／

- ① 受付…1月10日(金)～5月1日(木)
 搬入…5月19日(月)～5月30日(金)
 ② 受付…5月2日(金)～8月25日(月)
 搬入…9月9日(火)～9月19日(金)
 ③ 受付…8月26日(火)～平成27年1月12日(月)
 搬入…平成27年1月26日(月)～平成27年2月6日(金)
 ■受付場所／登録販売店
 ■搬入先／指定引取場所
 ※詳しくはお問い合わせください。

■問合せ／FRP船リサイクルセンター

☎ 03・5542・1202

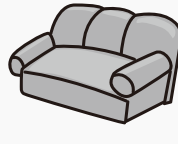
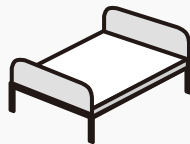


粗大ごみの臨時収集

4月5日(土) 8時半～16時半

引っ越しゴミを処分!

粗大ごみの臨時収集を行います。希望者は事前に東清掃センターへお申し込みください。また、当日は東清掃センターに粗大ごみのみ直接持ち込むこともできます。



※粗大ごみ1点ごとに料金がかかります。直接持ち込んだ場合は収集よりも4割安くなります。また、サイズによって料金が異なります。詳しくは玉野市ごみ分別辞典をご覧ください。また、直接東清掃センターへお問い合わせください。

■申込み・問合せ／東清掃センター ☎21-3383
 槌ヶ原3072-5

広告

ゾーン30キロ規制開始のお知らせ

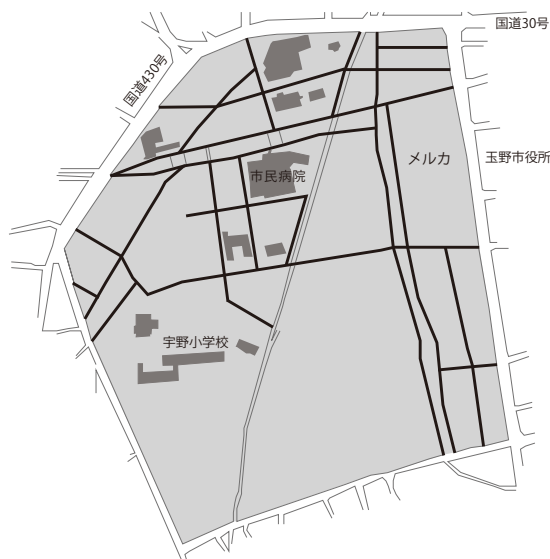
位置図

ゾーン30とは

日常生活が営まれる住宅地等をゾーンとして設定し、車の走行速度を時速30キロに抑制することにより、抜け道利用の防止や車両等の交通量を減少させ、歩行者や自転車の安全を確保するものです。

■場所／宇野2丁目地内及び1丁目の一部

■問合せ／玉野警察署交通課 ☎32-0110



水道の手続き、料金支払いのお知らせ

水道の使用中止・開始の手続きはお早めに

春は異動や転居の時期です。早めに水道の使用中止や開始の届け出をしてください。
水道課窓口か電話で届け出いただけます。

水道料金のお支払いについて

水道料金・下水道使用料の納期限は、奇数月の10日（休日の場合は翌日）です。

○口座振替制…預金口座から納期限日に引き落とします。
手続きは、希望の金融機関へ通帳、届け印、最近の水道料金領収書を持参し、お申し込みください。

※水道課で手続きする場合は、振替口座がわかるものと通帳印をお持ちください。

■取扱機関／中国銀行、おかやま信用金庫、トマト銀行、百十四銀行、香川銀行、中国労働金庫、三井住友銀行、岡山市農業協同組合、郵便局

※支払いは便利な口座振替で。詳しくはお問い合わせください。

○納付制…水道課が発行する納入通知書で支払います。

■取扱窓口／中国銀行、おかやま信用金庫、トマト銀行、百十四銀行、香川銀行、中国労働金庫、三井住友銀行、岡山市農業協同組合、中国銀行宇野支店市金庫（市役所内）、各市民センター、水道課、コンビニエンスストア

◆問合せ／水道課 ☎33-9666

広告

市職員の給与等の状況

市職員の給与等について、市民の皆様により一層のご理解をいただくため、その概要をお知らせします。

1 人件費の状況 (平成24年度普通会計決算)

住民基本台帳人口 (平成25年3月31日)	歳出額 A	実質収支	人件費 B	人件費率 (B/A)
64,117人	千円 22,770,378	千円 739,488	千円 5,078,195	% 22.3

(注) 人件費には、市長・議員などの給料・報酬等を含んでいます。
普通会計とは、決算統計で用いられる会計区分で、玉野市の場合是一般会計、市立玉野海洋博物館事業特別会計、公共用地先行取得事業特別会計に、下水道事業会計の一部を合わせたものです。

2 職員給与費の状況 (平成25年度普通会計予算)

職員数 A	給与費				1人当たり 給与費 (B/A)
	給料	職員手当	期末・勤勉手当	計 B	
571人	千円 2,179,862	千円 480,114	千円 782,845	千円 3,442,821	6,029,459円

(注) 給与費は当初予算に計上された額です。
給与費には共済費(民間の社会保険料相当分)を含んでいません。
職員手当には退職手当を含んでいません。

3 職員の初任給の状況 (平成25年4月1日現在)

区分	初任給	採用2年経過後
一般行政職	大学卒	172,200円
	高校卒	140,100円

4 職員の経験年数別・学歴別平均給料月額状況 (平成25年4月1日現在)

区分	10年未満	10年以上 20年未満	20年以上 30年未満	30年以上
一般行政職	大学卒	206,700円	320,600円	386,800円
	高校卒	-	274,600円	352,400円

5 一般行政職の標準職務別職員数の状況 (平成25年4月1日現在)

区分	部長級	課長級	補佐級	係長級	主事級	計
職員数	12人	39人	46人	85人	101人	283人
構成比	4.2%	13.8%	16.3%	30.0%	35.7%	100.0%

(注) 区分の欄は、代表的な標準職務を記載しています。

6 職員手当の状況

(1) 期末・勤勉手当 (平成25年4月現在)

区分	期末手当	勤勉手当
6月期	1.225月分	0.675月分
12月期	1.375月分	0.675月分
計	2.60月分	1.35月分

(2) 退職手当 (平成25年4月現在)

区分	自己都合	勤奨・定年
支給率	勤続20年	23.03月分
	勤続25年	32.83月分
	勤続30年	40.67月分
	勤続35年	46.55月分
最高限度	55.86月分	55.86月分
1人当たり平均支給額(24年度)	192万円	2,402万円

(3) 特殊勤務手当 (平成24年度)

- 職員全体に占める手当支給職員の割合…… 34.4%
- 支給職員1人当たり平均支給年額…… 69,152円
- 手当の種類…… 18種類
- 手当の内容…… じん芥処理作業に従事したとき、死体処理業務に従事したとき、汚泥処理作業に従事したとき等

(4) 時間外勤務手当 (平成24年度)

- 支給総額…… 7,064万円
- 支給対象職員1人当たり平均支給年額…… 218,403円

(5) その他の手当 (平成25年4月現在)

- 扶養手当…… 配偶者、子供などの区分により扶養親族1人につき 6,500円～16,000円
- 居居手当…… 持家、借家などの区分、家賃等により最高27,000円
- 通勤手当…… 交通機関利用者は運賃を基礎として最高55,000円、自動車等の使用者は距離区分により2,400円～13,500円

7 特別職の報酬等の状況 (平成25年4月現在)

区分	給料・報酬月額	期末手当支給割合			退職手当 (算定方式) (1期の手当額) (支給時期)
		6月期	12月期	計	
市長	752,000円 (減額前940,000円)	1.95月分	2.1月分	4.05月分	給料月額×在職月数×0.4 18,048千円 任期ごと
副市長	679,500円 (減額前755,000円)				給料月額×在職月数×0.25 9,060千円 任期ごと
議員	450,000円	1.525月分	1.825月分	3.35月分	—

- (注) 1 市長、副市長の給料月額額は、減額後のものです。ただし、退職手当については、減額前の給料月額で計算します。
2 退職手当の「1期の手当額」は、条例上の給料月額及び支給率に基づき、1期(4年=48月)在任した場合における退職手当の額です。
3 平成26年3月1日現在の給料は、市長705,000円、副市長641,750円となっています。

8 給与の減額の状況

厳しい市の財政状況の中、事業実施のための財源を確保するため、次の減額を行っています。
○一般職は、平成25年7月から、給料を平均5.2%減額しています。
○特別職は、昨年度に引き続き、給料を市長は20%、副市長、教育長、病院事業管理者は10%減額しています。(期末手当は、この減額後の給料月額を元に計算されます。)
また平成25年7月からは、この減額に加え、給料を5% (合わせると市長25%、副市長、教育長15%) 減額しています。

9 部門別職員数の状況 (各年4月1日現在)

区分	職員数	対前年増減数		平成25年の主な増減理由
		平成24年	平成25年	
一般行政職	議会	6	6	0
	総務	84	86	2
	税務	25	26	△1
	労働	1	1	0
	農林水産	16	16	0
	商工	5	6	1
	土木	37	41	4
福祉関係	小計	174	182	8
	民生	107	113	6
	衛生	41	41	△1
特別行政	小計	148	154	6
	一般行政	322	336	14
	教育	114	113	△1
普通会計	消防	122	122	0
	小計	236	235	△1
	計	558	571	13
公営企業等	水道	19	19	△1
	下水道	23	22	△1
	病院	126	122	△4
	その他	25	26	△1
	小計	193	189	△4
合計	751	760	13	9

※ 職員数は、教育長を除く一般職に属する職員数で、休職者、派遣職員などを含み、臨時又は嘱託職員を除いたものです。

もの忘れ 年のせい？ それとも認知症？

健康長寿のヒント②

認知症とは

脳の働きが低下し、日常生活を送ることが次第に難しくなる病気です。全国の65歳以上の高齢者について、認知症者数は約462万人。軽度認知障害と呼ばれる予備軍は約400万人いると言われています。アルツハイマー型認知症、脳血管性認知症、レビー小体型認知症が三大認知症と呼ばれ、原因の8割を占めています。

加齢によるもの忘れ

- ・目の前の人の名前が思い出せない
- ・何を食べたか思い出せない
- ・約束をうっかり忘れてしまう
- ・曜日や日付を間違えることがある

認知症の記憶障害

- ・目の前の人が誰なのかわからない
- ・食べたことを忘れている
- ・約束したことを忘れている
- ・月や季節を間違えることがある



このほか、認知症に見られる症状

- ・同じことを何度も聞いたり話したりする
- ・服などを自分で着られなくなる
- ・うまく喋れなくなる
- ・料理などができなくなるなど

症状が進むと…

徘徊、暴言、暴力、不安、興奮、妄想など

認知症は軽度の段階から適切な治療を行うことで、症状を軽減したり、進行を遅らせたりすることができます。

認知症であることに気づかなかつたり、異変を感じていても年のせいだと決めつけてしまうことが少なくありません。本人が乗り気でないときは、家族だけでも相談できます。

「最近もの忘れがひどい」「前と様子が違う」など、気になることや心配があれば気軽に相談してください。

■認知症や介護についての相談先／

地域包括支援センター ☎33-6600

長寿介護課 ☎32-5534

すこやかセンター ☎31-3310

※認知症について受診したいときは、かかりつけの医師に相談してください。

下記の場所で、簡単なもの忘れチェック

ができます。（無料）認知症早期発見のため、定期的に確認しましょう。

■もの忘れチェックシステム（タッチパネル）設置場所

地域包括支援センター

玉野市民病院



◆問合せ／長寿介護課 ☎32-5534



◆◆ 健康のページ ◆◆

各種検診

成人の健康づくり

場所：すこやかセンター

26 水 フレッシュ体操教室 10時～11時半

いきいき体操教室 13時半～15時

骨粗しょう症検診

対象：18歳～70歳までの女性

料金：500円

7 金 すこやかセンター 13時半～14時半

4/4 金 すこやかセンター 13時半～14時半

※ストッキングの着用は避けてください。

献血

10 月 玉野市役所 10時～12時

13時～15時半

※行事等の詳しい内容については各戸配布の『まるごと検診ガイドブック』をご覧ください。

■問合せ／すこやかセンター
☎31-3310

保健師さんのワンポイントアドバイス

3月は『自殺対策強化月間』です。大切な人の自殺を防ぐために、悩みに気づき、声をかけ、話を聞いて、必要な支援につなげましょう。見守る『ゲートキーパー』“命の門番”になるのは身近な皆さんです。

ゲートキーパーの心得

- 温かみのある対応をしましょう
- 真剣に聴いているという姿勢を相手に伝えましょう
- 相手の話を否定せず、しっかりと聴きましょう
- 相手のこれまでの苦労をねぎらいましょう
- 心配していることを伝えましょう
- わかりやすく、ゆっくりと話をしましょう
- 一緒に考えることが支援です
- 自分が相談にのって困ったときのつなぎ先（相談窓口等）を知っておきましょう
- ゲートキーパー自身の健康管理、悩み相談も大切です
まずは、声をかけることから始めてみませんか。

■相談先／

こころの声電話相談 ☎33-2552

(9時半～18時 水・日・祝日を除く)

すこやかセンター ☎31-3310

(8時半～17時15分 土日・祝日を除く)

備前保健所 ☎086-272-3934

(8時半～17時15分 土日・祝日を除く)

岡山いのちの電話相談 ☎086-245-4343

(24時間年中無休)



4月からの入園や入学、進級に備えて、必要な予防接種を受け、病気を未然に防ぎましょう。受け忘れていれば、接種を受けましょう。

期間中、予防接種を受けやすくするために診療日時を拡大する医療機関があります。詳しくは、岡山県医師会ホームページをご確認ください。

予防接種の受け方について不明な点がある場合は、かかりつけ医またはすこやかセンターへご相談ください。

■問合せ／すこやかセンター ☎31-3310

3月1日～7日は
『子ども予防接種
週間』です。

健康

広告

文化センターガイド

●ホール

3月2日(日) 14時～15時半	玉野法人会 手嶋龍一氏講演会
3月8日(土) 14時～15時半	玉野高等学校吹奏楽部演奏会
3月16日(日) 10時～10時20分	たまの地域人づくり大学単位授与式
10時半～12時	特別講演会(P5)
3月30日(日) 13時半～16時	玉野ライオンズクラブ
	58周年記念講演会

●ギャラリー

3月12日(水)～3月16日(日)	グループサークル定期講座生絵画作品展
-------------------	--------------------

中央公民館 ☎31-3711

新着図書のご案内

- ・なぜ生きる 2 高森 顕徹
 - ・面倒だから、しょう 渡辺 和子
 - ・迷わない。 櫻井 よしこ
 - ・皇帝フリードリッヒ二世の生涯 上・下 塩野 七生
 - ・NHK連続テレビ小説ごちそうさんレシピブック NHKドラマ制作班
 - ・ベニシアの庭づくり ベニシア・スタンリー・スミス
 - ・ぼくは戦争は大きらい やなせ たかし
 - ・軍師官兵衛 前編 NHKドラマ制作班
 - ・新老人の思想 五木 寛之
 - ・湯島ノ罌 佐伯 泰英
 - ・雨の底 北原 亜以子
 - ・爛 瀬戸内 寂聴
 - ・北軽井沢に消えた女 西村 京太郎
 - ・ペテロの葬列 宮部 みゆき
 - ・ジョン・マン 4 山本 一力
 - ・陰陽師 蒼猴ノ巻 夢枕 獏
- ※最新の新着図書については、図書館だよりをご覧ください(各市民センターにあります)。

おはなしとんとんランド

と き	3月8日(土) 11時～11時半
ところ	文化センター1階 憩いの読書室
テーマ	おでかけしましょ
内容	読み聞かせ、紙芝居 など

入場無料

おはなしのひろば

と き	3月22日(土) 11時～11時45分
ところ	文化センター1階 第1研修室
テーマ	春だもんね!
内容	読み聞かせ、工作、手あそび ほか

入場無料

3月の展示コーナー

次のテーマに沿った本を展示しています!
〈一般書〉さあ、旅に出よう!
〈児童書〉春だもんね!

移動図書館めばる号の巡回

※天候により運休する場合があります。

3月5日 (第1水曜日)	10時～10時半 10時50分～11時半 14時～14時半	大崎公民館 横田公民館 日比幼稚園前
3月12日 (第2水曜日)	10時～10時半 10時50分～11時半 14時～14時半	玉原公園(交番となり) 荘内南幼稚園前 向日比1丁目コミュニティハウス
3月14日 (第2金曜日)	10時～10時半 11時～11時半 11時50分～12時半 14時半～15時	さくらのさく郷 ケアハウス コスモス 番田公民館 東紅陽台2丁目集会所

図書館News

読書ボランティアの会「絵本だいすきたまの」では、絵本などの読み聞かせボランティアに興味のあるみなさまのご参加をお待ちしています。詳しくは図書館までお問い合わせください。

図書館

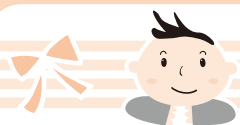
☎31-3712

3月の休館日

中央公民館・図書館

3日(月)、10日(月)、17日(月)、21日(金)春分の日、24日(月)、31日(月)

広告



子育て応援ページ



子育て支援センターだより ～あなたの子育て応援します～

(子育て支援センターを中心に市内保育園も一緒に応援します)

子育て広場(園庭開放)へどうぞ!

園庭開放は、同世代の子どもたちと出会うチャンスです。ぜひ、遊びに来てください。

■開放日/毎週火・木曜日(9時半～11時)

■場所/玉原保育園、築港ちどり保育園

■対象/就学前の子どもと保護者

■各保育園の園庭開放日(支援センター以外)/

【3月実施日】 田井 3・12日 宇野 3・12日

玉認定こども園 3日 和田 3日 渋川 3日

槌ヶ原 5・12日 大崎 3・12日

八浜 3日 後閑 3・12日 サンマリン 3・12日

鉾立 3・12日 紅陽台ちどり 3・19日

子育て広場(プレイルーム)で一緒に遊ぼう!

毎週、水曜日に保育士が訪問しています。

■時間/10時半～11時半

■場所/すこやかセンター プレイルーム

子育て相談のお知らせ

子育てに関する相談を随時お受けします。

■利用日/月～金曜日(電話、または来園)

※月1回保健師が来園し、発育・健康等について相談をお受けします。

【保健師来園日】

築港ちどり保育園 3月11日(火) 10時～11時

玉原保育園 3月20日(木) 10時～11時

一時保育のご案内(登録制)

冠婚葬祭、仕事、病気などで一時的に子育てができないときに、あらかじめ登録した上で、おさんをお預かりします。

■資格/住民票が玉野市にあり、保育園に通っていない子ども(6か月～就学前)

■日数/週3日程度

■料金/1日1,800円(おやつ・昼食を含む)

■場所/各子育て支援センター

サンマリン保育園(☎43-9880)

※手続きには印鑑を持参してください。

※平成26年度の登録は、3月17日(月)から受け付けます。

※25年度に登録した人も登録期間が3月末で終わるので、再登録をお願いします。

■問合せ/

玉野市地域子育て支援センター

玉原保育園/玉原2-7-41 ☎31-6192

築港ちどり保育園/築港2-15-16 ☎21-3347

子育て支援課/

☎32-5554

おもちゃの病院

■日時/3月22日(土) 9時半～12時

■場所/すこやかセンター ワークプラザ

■対象/親子で来院できる人

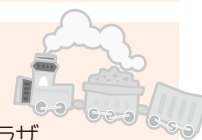
■料金/原則無料

※壊れたおもちゃと部品、説明書、新しい電池をお持ちください。ただし、コンピューターゲーム機は取り扱いません。

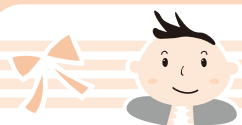
※見学と見習いスタッフを募集しています。詳しくはお問い合わせください。

■問合せ/玉野おもちゃの病院事務局(田淵)

☎71-3928



広告



子育て応援ページ



児童館だより ☎32-3778

●わくわくランド(巡回児童館)

■日時/3月14日(金) 10時～11時

■場所/ミネルバ

■内容/手遊び、ふれあい遊び、エアージャンプ、ボール遊びなど

■対象/0歳～就園前の子どもと保護者



参加
自由

●にこにこタイム

■日時/3月7日(金) 10時半～11時半

■場所/児童館

■内容/手遊び、制作遊びなど

※支援センターの先生と遊ぼう!

■対象/0歳～就園前の子どもと保護者

参加
自由

●ぶちにこタイム

■日時/3月6日(木)、13日(木)

14時～(15分程度)

■場所/児童館

■内容/手遊び・ふれあい遊び・パネルシアターなど

■対象/0歳～就園前の子どもと保護者

参加
自由

●えほんの時間

■日時/5日(水)、12日(水)、19日(水)、26日(水)、28日(金) 10時半～

■場所/児童館

■内容/絵本や紙芝居などの読み聞かせ

■対象/0歳～就園前の子どもと保護者

参加
自由

(休館日) 3月3日(月)、10日(月)、14日(金)、17日(月)、21日(金)、24日(月)、31日(月)

平成26年度 わくわくクラブ(母親クラブ) 会員募集

子どもたちの健全育成を目指し、児童館を事務局として地域ぐるみでボランティア活動をする組織です。いろいろな地域や年齢の人と子育ての話をしたり、講習会や講演会に参加して、友だちの輪を広げてみませんか。

■対象/0歳～18歳までの子どもと保護者

■料金/年間保険料として

○大人 110円

○子ども 100円

■内容/フラワーアレンジ

メント、クッキングなど

※詳しくは、お問い合わせください。



親子の健康づくり すこやかセンター ☎31-3310

★印の行事は予約制

場所: すこやかセンター

日	曜日	事業名	時 間
5	水	★エンゼルスクール	10時～11時半
6	木	★幼児の発達相談	9時～
7	金	乳児健診(H25年5月生)	13時15分～14時
11	火	3歳児健診(H22年9月生)	13時15分～14時
12	水	育児相談	10時～11時
18	火	★幼児の発達相談	9時～
20	木	1歳6か月児健診(H24年8月生)	13時15分～14時
26	水	らくらく離乳食教室	13時半～15時
4/4	金	乳児健診(H25年6月生)	13時15分～14時
4/10	木	★幼児の発達相談	9時～

広告



水道修繕当番表

カレンダーの月曜日をご覧ください。

○期間は、月曜日朝8時から
翌週月曜日朝8時

○東児・山田地区は
(有)コーサン商会
(☎66-5219)へ

■問合せ／水道課
☎33-9666



玉野けいりん

開催案内と配当金 61＃

☎0180-998866

(レース実況)

☎0180-998811

(2車単・3連単)

☎0180-998812

(2枠複・2枠単・2車複・3連複・ワイド)

※開催日が重なっていて、カレンダー
に特に記載がない場合は、全レース
併売です。

《人口の動き》

H26.1月31日現在 ※()内は前月比

※住民基本台帳に記載されている数値

(内訳)

●世帯数	27,997 (-39)	●出生	19人
●人口	63,534 (-91)	●死亡	98人
●男	30,845 (-57)	●転入	97人
●女	32,689 (-34)	●転出	108人
		●その他	1人 (職権消除等)

定期的に実施されている相談は欄外にまとめています。

金	土
	 (有)ハチスイ (八浜町大崎) ☎51-1062 ～3日  玉野競輪開設 63 周年記念 (GⅢ)～3日
7	8
14	 男女共同参画の 15 法律相談 (日の出ふれあい会館) 13 時～16 時 (予約制) ☎33-7867  玉野市長杯 (FⅡ)～17 日  佐世保S級場外～17 日
 水田小児科医院 21 (宇野) ☎31-1350  宇野八丁目クリニック (宇野) ☎33-8080  ふじわら歯科医院 (八浜町大崎) ☎51-2488	22
 岐阜S級西日本 28 カップ場外 (FⅠ)～30 日	29

市内の交通事故発生状況			
平成26年1月1日～平成26年1月31日			
	人身事故件数	死者数	負傷者数
平成26年	14件	0人	18人
昨年対比	－15件	0人	－15人



各種相談

	日時	場所	問合せ
介護相談	平日 8時半～17時15分	社会福祉協議会	☎31-5601
心配ごと相談	毎週金曜日 13時半～15時半	社会福祉協議会	☎31-5601
身体障害者 相談	毎週月曜日 (祝日除く) 10時～15時	すこやかセンター 障害者連絡交流室	☎32-3840
知的障害者 (児)相談	毎週月曜日 (祝日除く) 10時～15時	NPO 法人かもめ (宇野 1-30-11)	☎21-3758
男女共同参画 の日常相談	水・祝日を除く 毎日 9時～16時	日の出 ふれあい会館	☎33-7867
心理教育相談 就学相談 学校問題相談	平日 8時半～17時15分	教育サポート センター	☎33-5115
精神保健福祉 相談 (予約制)	3月17日(月) 13時半～15時	こころの里	3月14日までに 備前保健所へ ☎086-272-3934
年金相談 (予約制)	4月1日、15日、 22日(火) 10時～12時、 13時～16時	メルカ3階 ホール1 ※15日は 玉市民センター	3月3日から 岡山西年金事務所へ ☎086-214-6541
※岡山西年金事務所が岡山県社会保険労務士会に運営を委託しています。			
住宅無料相談会 (予約制) リフォームなど	4月10日(木) 13時半～	水道庁舎1階 会議室	3月31日までに 都市計画課へ ☎32-5544
労務無料相談 (予約制)	毎週水曜日 (第5水曜日を除く)	社会保険労務士会 (岡山市北区野田 屋町 2-11-13)	前日までに社会 保険労務士会へ ☎086-226-0164
障害者就労 相談	平日 8時半～17時15分	障害者就労 支援センター	☎32-1113
消費生活相談	毎月第2・4水曜日 9時半～12時	市民相談室	☎32-5521



カレンダーのページ

3 月

休日当番医

(診療時間)

- 内科 9 時～ 17 時
- 外科 9 時～ 17 時
- 歯科 9 時～ 12 時

都合により、当番医が変更になる場合があります。

※小児救急医療電話相談
#8000、又は 086-272-9939
休日：18 時～ 23 時
平日：19 時～ 23 時

市民病院情報コーナー

●脳ドック(要予約)

■日時／毎週月曜日 10 時～
■場所／2階ドック室

●禁煙外来(要予約)

■日時／毎週木曜日
14 時～ 16 時
■場所／1階外来
■問合せ／市民病院
☎31-2101

シートコールセンター ☎31-1411 (予約受付時間／7時～17時) おかけ間違いのないようご注意ください。

日	月	火	水	木
※休日当番医の内科、 外科、歯科をよく ご確認ください。  内科  外科  歯科	市役所窓口延長日業務 住民票・税証明の発行等、 取扱業務は限られます。 ○窓口延長日／5日、12日、19日、 26日(水) 17時15分～19時 □日曜開庁／2日、30日(日) 8時半～17時15分		納期のお知らせ 水道料金・下水道使用料(6期) 納期限 3月10日 国民健康保険料、介護保険料、 後期高齢者医療保険料(9期) 納期限 3月31日	
 こやま医院 (八浜町見石) ☎51-3333  たまが"イカリハ"リテーシ ョ クリニック(玉) ☎31-6803  林歯科医院 (玉) ☎32-4824	 常山工業(有) (広岡) ☎71-1305 ～ 10 日		 松山記念場外 (GⅢ)～9 日	
 せいきょう玉野診療所 (羽根崎町) ☎81-1696  松尾医院 (宇野) ☎32-4662  平山歯科医院 (長尾) ☎71-2850	 市民法律相談 (市役所 1 階市民相談室) 13 時～ 16 時(予約制)。 3 月 3 日から市民相談室 へ) ☎32-5506  藤田設備 (日比) ☎81-0268 ～17日  伊東温泉S級場外 (FⅠ) ～11日 ※2・3日目のみ発売		 なやみごと相談 (行政・人権相談) (山田市民センター) 9 時～ 12 時 ☎32-5506  糖尿病教室 (市民病院 2 階ドック控室) 13 時半～ 15 時	 財産問題相談 (社会福祉協議会) 10 時～ 15 時 (予約制) ☎31-5601
 中村医院 (長尾) ☎71-2217  みやもと整形外科医院 (東紅陽台) ☎71-3030  藤原歯科医院 (八浜町八浜) ☎51-2078	 杉本水道工業所 (用吉) ☎71-1248 ～ 24 日	 日本選手権 名古屋場外 (GⅠ) ～ 23 日		 マタニティスクール (後期) (市民病院 2 階講堂) 13 時半～ 15 時半
 のうの小児科医院 (田井) ☎33-9888  近藤医院 (東田井地) ☎41-1061  三島歯科医院 (玉原) ☎31-5851	 井上住設 (八浜町八浜) ☎51-3325 ～ 31 日	 法律相談 (社会福祉協議会) 10 時～ 15 時(予約制) ☎31-5601  大槌小槌賞 (FⅡ) ～ 27 日  岸和田S級場外 ～ 27 日	 糖尿病教室 (市民病院 2 階ドック控室) 13 時半～ 15 時	 県中央児童相談 (教育サポートセンター) 10 時～ ☎33-5115
 井上内科医院 (玉) ☎21-2074  玉野三井病院 (玉) ☎31-4187  三宅歯科医院 (玉) ☎21-3210	 (有)こくど設備 (迫間) ☎71-3665 ～ 4 月 7 日	KCT 番組表 アナログ 13チャンネル デジタル 312チャンネル ■問合せ／秘書広報課 ☎32-5533	3月の放送スケジュール 9:30 たまのニュース 14:30 たまのニュース 15:30 再放送番組 19:30 たまのニュース 20:30 再放送番組 0:30 たまのニュース 1:30 再放送番組 ★たまのニュース／ KCTワイドで放送された玉 野市の出来事をまとめて、前 半と後半に分けて放送します。 ★再放送番組／ これまでに放送した市民チャ ンネルを放送します。	



玉野市フェイスブック連動企画



たまののでまご

<http://www.facebook.com/tamanocity>

いいね! **1438**[※]人 (2月1日現在)
 ※玉野市フェイスブックページのいいね!の数

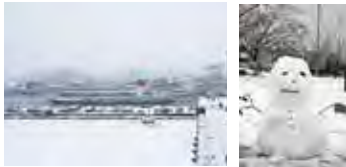


2月8日(土)
OH! 雪!!

7日の夜から玉野では珍しく雪が降りました。朝起きると市内は一面雪の景色。まるで雪国! 10cm近くもの積雪は、なんと20年ぶりなんだとか。

より冷え込む一日になりましたが、子どもたちは元気いっぱい!公園で雪合戦をしたり、雪だるまを作ったりと雪遊びを満喫していましたよ。

日が陰る頃には、マフラーを巻いたり、バケツを被ったり、顔が石でできたものまで様々な雪だるまが出現しました。



1月31日(金)
うれしいひな祭り(の準備)

1月31日にリサイクルプラザで行われた「お雛様作り」に行ってきました。平日にも関わらず、多くの参加者が集まっていましたよ。

まずはハマグリ貝殻に襟をつけて、着物を着せる。さらに袴をはかせて、最後に顔を書けばできあがり。同じ材料や手順で作っていても、完成したお雛様にはそれぞれの個性が。手のひらサイズのお雛様とお内裏様、とても可愛いらしかったです。



参加者からは「できたー、可愛いわ」「どこに飾ろうかしら」なんて声も。作業中もみなさんにこにこお喋りしながら作業で、子どもに戻ったみたいでした。

編集後記

2月には雪が降り、市内が一面雪景色になりました。みやま公園の椿にも雪が積もっていました。

瀬戸内海国立公園が80周年を迎えることにちなみ、今回の表紙は王子が岳から渋川海岸を撮った写真。にこにこ岩を目指して山歩きしましたよ。30分くらい道に迷いながらも、なんとか到着。山頂からの景色、素晴らしかったです。

そして、3月20日(木)にばしふいっくびいなが来航。今回は船内見学会がありますよ。豪華客船の中の見聞は減多にない!詳しくはP15をチェック!



2月14日(金)
中央公園整備中

現在、中央公園を整備中。第1期工事は3月末まで。段差が減って、誰もが使いやすい公園にリニューアル。遊具やトイレも新しくなりますよー!乞うご期待!

なお、秋頃から第2期工事に入るため、再び利用はおあずけになるようです。



2月2日(日)
みやま祭り×雑穀フェスタ

2月2日(日)、みやま公園で「みやま祭り×雑穀フェスタ冬の陣inMIYAMA」が開催され、多くの人で賑わいました。

一番の盛り上がりを見せたのは、ののちゃんも参加した豆まき。多くの人たちが我先に手を伸ばし、激しい争奪戦になっていました。中には、子どもたちよりも真剣な大人たちの姿も…。豆の袋には、当たりくじが入っていて、ののちゃんグッズや野菜などの景品がプレゼントされましたよ。



そしてそして!玉野産きび、たかきび、はとむぎ、黒米、大豆を使った雑穀ブレンド、「玉野五穀」がお披露目されましたよー!玉野と言ったら雑穀、雑穀と言ったら玉野と言われるぐらいの人気になるといいなあ。

雑穀パン菓子の詰め放題に、きびの餅つき&雑穀ぜんざいと、健康でおいしくて楽しい一日でした。

雑穀パン菓子の詰め放題に、きびの餅つき&雑穀ぜんざいと、健康でおいしくて楽しい一日でした。



1月24日(金)
文化財防火デー

1月24日に玉比咩神社で文化財防火デー消防訓練が行われました。

境内のたき火が飛び火し、山林に燃え移ったという設定で行われた今回の訓練。参加した人たちは消火器とバケツリレーで初期消火をし、消防車が到着すると安全な場所に避難しました。消防隊員はさすがの素早い手さばき。パパッとホースを延ばして裏山に向けて放水していました。

初期消火の大切さ、協力する大切さを学ぶ訓練となりました。



発行・編集

岡山県玉野市政策部秘書広報課 〒706-8510 岡山県玉野市宇野1-27-1

TEL 0863 (32) 5533 FAX 0863 (32) 5507

<http://www.city.tamano.okayama.jp> / Eメール kouhou@city.tamano.okayama.jp

玉野市の広報紙は環境にやさしい大豆インキを使用しています

