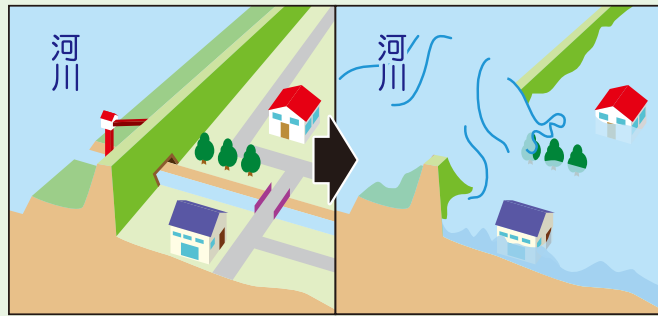


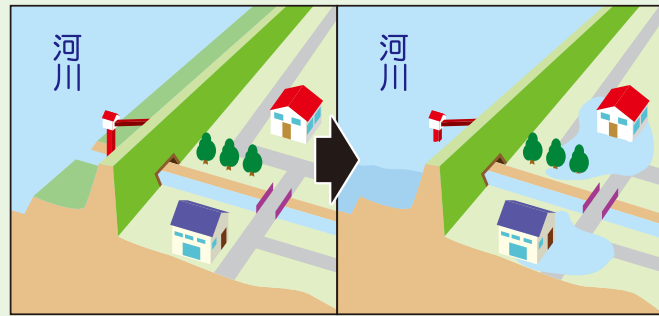
洪水はん濫と内水はん濫の違い

洪水はん濫



河川が大雨によって増水し、堤防の決壊により市内に水が溢れることを「洪水はん濫」といいます。

内水はん濫

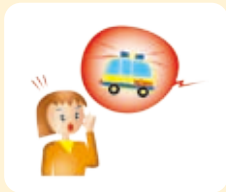


降った雨が、雨水排水施設の雨水排除能力を超えて、道路や敷地などが浸水することを「内水はん濫」といいます。

近年における水害

日本周辺では、毎年多くの台風が発生し、全国各地に大雨や強風により被害をもたらしています。近年では、短時間に局所的大雨が降る「ゲリラ豪雨」が多く発生するようになってきました。このことにより、河川がはん濫するのではなく、道路側溝や雨水管で排除しきれない雨水が溜まって浸水被害を引き起こす「内水はん濫」が全国各所で発生しています。

避難時の心得



危険が迫ったときには、役所や消防団から避難の呼びかけをすることがあります。呼びかけがあった場合には、速やかに避難しましょう。



高齢者や障害者、子ども、病気の人などは、早めの避難が必要です。近所の高齢者などの避難に協力しましょう。



車での避難は緊急車両の通行の妨げになります。また、交通渋滞をまねき、浸水すると動けなくなりますので、特別な場合を除き徒歩で避難しましょう。



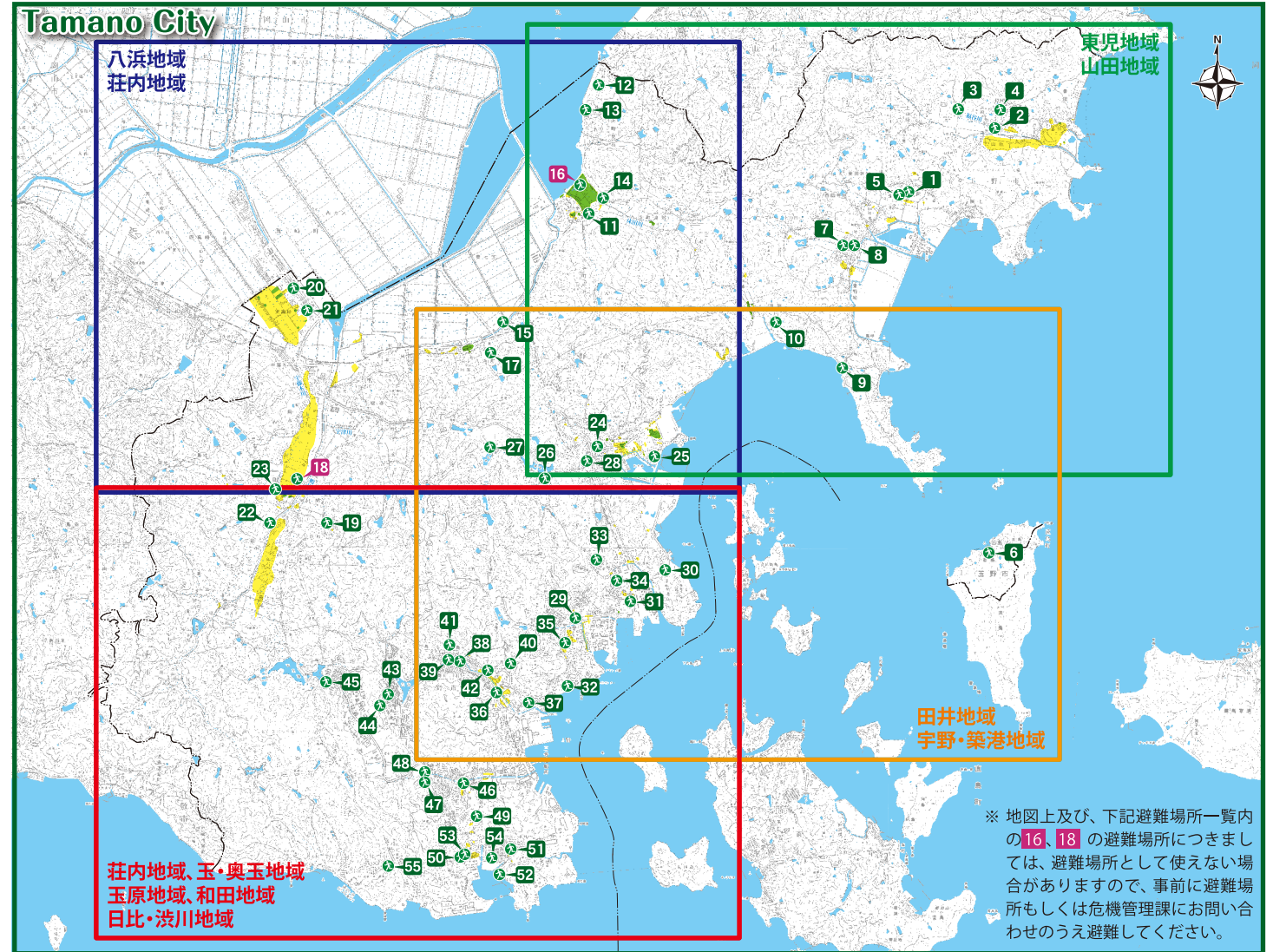
水防活動の妨げになりますので、自動車を堤防や道路に放置しないようにしましょう。



避難するときは、動きやすい格好で。2人以上での避難を心がけましょう。



万が一避難が遅れ、危険が迫ったときは、命を守るために近くの丈夫な建物の二階以上に逃げましょう。



※ 地図上及び、下記避難場所一覧内の16、18の避難場所につきましては、避難場所として使えない場合がありますので、事前に避難場所もしくは危機管理課にお問い合わせのうえ避難してください。

内水はん濫 避難場所一覧

| No | 施設名 | 住所 | 電話 | No | 施設名 | 住所 | 電話 |
|----|-------------------|---------------|---------|----|---------------------|------------|---------|
| 1 | 東児市民センター | 梶岡 700 | 41-1511 | 29 | 中央公民館 (サンライフ玉野) | 宇野 2-1-12 | 31-3711 |
| 2 | 銚立公民館 | 北方 1349-1 | 66-5664 | 30 | 日の出ふれあい会館 | 築港 4-25-10 | 31-5301 |
| 3 | 東児中学校 | 北方 444 | 66-5134 | 31 | 築港公民館 | 築港 1-7-20 | 31-0109 |
| 4 | 銚立小学校 | 北方 1274 | 66-5131 | 32 | 藤井コミュニティハウス | 宇野 4-8-8 | — |
| 5 | 胸上小学校 | 梶岡 639 | 41-2044 | 33 | 築港小学校 | 築港 3-15-1 | 21-3375 |
| 6 | 東児市民センター 石島分館 | 石島 3077 | — | 34 | 宇野中学校 | 築港 2-27-1 | 31-4241 |
| 7 | 山田市民センター | 山田 447-2 | 41-2035 | 35 | 宇野小学校 | 宇野 2-23-1 | 31-5796 |
| 8 | 山田小学校 | 山田 422 | 41-1035 | 36 | 玉市民センター (市民会館含む) | 玉 5-1-15 | 32-4823 |
| 9 | 山田中学校 | 後閑 1995 | 41-1045 | 37 | レクレセンター | 玉 2-3-1 | 32-3709 |
| 10 | 後閑小学校 | 後閑 1421 | 41-1072 | 38 | すこやかセンター | 奥玉 1-18-5 | 31-3310 |
| 11 | 八浜市民センター | 八浜町八浜 165-1 | 51-2006 | 39 | 玉市民センター 奥玉分館 | 奥玉 1-23-7 | 31-1328 |
| 12 | 見石ニュータウンコミュニティハウス | 八浜町見石 1609-40 | — | 40 | 玉野商業高等学校 | 玉 6-1-1 | 31-5341 |
| 13 | 碁石地区コミュニティハウス | 八浜町見石 883-4 | — | 41 | 玉中学校 | 奥玉 1-27-1 | 31-4211 |
| 14 | 八浜小学校 | 八浜町波知 29 | 51-2016 | 42 | 玉小学校 | 玉 6-20-22 | 32-4701 |
| 15 | 大崎小学校 | 東七区 3-3 | 51-1009 | 43 | 玉原市民センター | 玉原 2-7-45 | 31-8491 |
| 16 | 八浜中学校 | 八浜町八浜 1438 | 51-2044 | 44 | 玉原小学校 | 玉原 2-22-1 | 32-0666 |
| 17 | 大崎公民館 | 八浜町大崎 1649-1 | 51-2664 | 45 | 玉原ニュータウン集会所 | 長尾 1609-42 | — |
| 18 | 荘内市民センター | 用吉 1186-1 | 71-1522 | 46 | 和田市民センター | 和田 3-1-2 | 81-8244 |
| 19 | 迫間公民館 | 迫間 1253-3 | — | 47 | 生涯学習センター (玉野備南高等学校) | 和田 4-7-1 | 83-9200 |
| 20 | 東紅陽台 1 丁目集会所 | 東紅陽台 1-19-134 | — | 48 | 日比中学校 | 和田 6-13-1 | 81-7351 |
| 21 | 東紅陽台 2 丁目集会所 | 東紅陽台 2-19-222 | — | 49 | 日比小学校 | 御崎 1-1-1 | 81-8216 |
| 22 | 荘内中学校 | 木目 1373 | 71-1049 | 50 | 日比市民センター | 日比 3-1-1 | 81-8023 |
| 23 | 荘内小学校 | 木目 498 | 71-1017 | 51 | 第一向日比コミュニティハウス | 向日比 1-4-1 | — |
| 24 | 田井市民センター | 田井 4-10-5 | 21-2909 | 52 | 向日比コミュニティハウス | 向日比 2-3-1 | — |
| 25 | 玉野総合福祉センター | 田井 5-22-1 | 32-1865 | 53 | 第二日比小学校 | 明神町 1-1 | 81-8101 |
| 26 | 玉野スポーツセンター | 田井 2-4464-10 | 31-0888 | 54 | 御崎シーサイド集会所 | 御崎 2-24-4 | — |
| 27 | 深山公園 (センターハウス) | 田井 2-4490 | 21-2860 | 55 | 渋川保育園 | 渋川 1-2-10 | 81-6803 |
| 28 | 田井小学校 | 田井 3-4-1 | 21-2642 | | | | |