

広報

たまの

9

2014
No.1165



9th

全国ビーチサッカー大会 in岡山

2014 9.13 SAT 14 SUN 15 MON

岡山県玉野市渋川海水浴場

目次

P2 協働のまちづくり事業
P4 イベント
P5 たまののののののちゃん
P6 講座・講演
P8 募集

P10 掲示板
P13 動物愛護週間
P14 全国ビーチサッカー大会
P16 学校支援ボランティア
P17 後期高齢者医療保険

P18 健康のページ
P23 文化センターガイド
P24 子育て応援ページ
P26 カレンダーのページ
P28 たまののできごと

まちづくり事業

活動を支援し、市民協働による地域の活性化と特色ある地域づくりを推進します。
初めて制度を活用した6つの事業を紹介します。

◇沼を守る会◇

地域環境整備まちづくり事業



沼地区の海岸には漂流物が流れ着きます。そこで美しい景観を維持するため、地区の有志が集まり、海岸の清掃を行いました。

また、公会堂周辺の清掃や花壇の手入れを行い、地区全体の美化にも取り組みました。今後も自発的に活動を行ってまいります。

■補助額／35,600円

■補助金の使い道／草刈機、鎌、熊手など

◇うのづくり実行委員会◇

宇野港を中心とした文化芸術情報発信サイト



主に若年層を中心に、宇野港周辺の文化施設や各団体が行う活動・イベント情報を発信するため、ウェブサイト「UNOPORT」を作成しました。

観光に訪れた人が効率よく回遊でき、目的地以外にもウェブサイトで知った場所を訪れるなどの効果がありました。

また、旅行者に玉野市の良さを知ってもらうことで、観光客や移住者の増加が期待されます。

■補助額／468,301円

■補助金の使い道／ウェブサイト制作費、広告印刷費、コピー用紙、インクなど

◇長尾駐在所地域安全パトロール隊◇

地域安全パトロール



近年、荘内地区では、1人で下校する児童が増加し、事件や事故に巻き込まれないか心配されていました。

そこで、地域の有志が集まり、児童の登下校する時間帯に合わせて見守りを始めました。青パトによる地域内の巡回パトロールも行うことで、事件や事故に巻き込まれず、安心・安全な登下校ができています。

■補助額／13,440円

■補助金の使い道／青色回転灯、燃料費など

◇下山坂区自治会◇

紫陽花を活用した地区内のコミュニケーション向上



下山坂コミュニティハウスは、隣接する田との境界に高低差があるため、転落の危険が課題になっていました。

課題解決のため、コミュニティハウス敷地内に紫陽花を植え、転落防止を図りました。

作業を通じ、地区住民同士のコミュニケーションが図られ絆が深まりました。

■補助額／151,827円

■補助金の使い道／紫陽花、堆肥、土、除草剤、防虫剤、ショベル、熊手など

広告



玉野市協働の

市内の自治会・町内会やNPO・ボランティア団体など各種団体が行う社会貢献
平成25年度は18事業がそれぞれの特性を活かした地域づくりを実施しました。

◇たまの観光サポーターの会◇ 市内観光資源の発掘と広報事業



みやま公園の中池から田井地区を流れる深山用水を知ってもらうため、講演会を開催し、案内板を設置しました。

隠れた地域資源を掘り起こし広報活動した結果、報道機関にも紹介され、玉野市の遺産、観光拠点として認識されるようになりました。

- 補助額 / 320,416円
- 補助金の使い道 / 案内板製作費、コピー用紙、インク、文具など

◇白石自治会◇ 地域で取り組む農業用水路(架台) の再生保全による減災事業

農業用水路(架台)の管理が、組合員数の減少や組合員の高齢化によってできなくなりました。

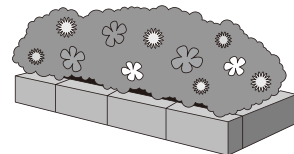
以前は農業目的で使われていた水路が、現在では防災施設としての役割が強まっているため、自主防災活動の一環として水路の維持、管理を行いました。活動を通じて、住民に協力の精神が生まれ、水路管理に参加するようになりました。



- 補助額 / 500,000円
- 補助金の使い道 / 動力運搬車、草刈機、ショベルレンタル料など

■実施された他の事業 /

- エコライフ玉野 / 竹林整備・里山保全活動の拡大とESD運動の強化
- パラダイス玉野 / ノルディック・ウォーク事業
- 宇野地区連合自治会 / 宇野電子町内会 パソコン教室
- 玉野しおさい狂言会 / しおさとまつり
- 岡山南商工会 / 東児地区ローカルヒーロー事業
- 東田井地・天神坊ふれあい農園組合 / 天神坊ふれあい農園・子どもたちの農業体験事業
- 日の出自治会 / 日の出花公園整備事業
- はなくらぶ / 憩い・彩り花壇整備事業
- 広岡里山を守る会 / 広岡地区の竹林 耕作放棄地の整備
- 山田まちづくり講座 / 「塩づくりの里・山田」の歴史散策ルート作り-II
- 築港東コミュニティ協議会 / 第21回新春親子凧揚げ大会開催
- 藤井地区自治連合会 / 「雪遊び」の行事



- 実施された事業分野 / 清掃、環境保全、健康づくり、文化振興、歴史・遺産の保存継承、情報発信・PR、農業体験、花壇作り、安全パトロール、三世代交流

■問合せ / 協働推進課 ☎32-5567

広告



◆ イベント情報 ◆

イベント

たまの港フェスティバル
ボートゲーム・フィッシング
岡山2014

海のルアーフィッシング講習会
■日時 / 9月28日(日) 12時
45分〜13時15分
※天候などにより中止になる
場合があります。

■場所 / 産業振興ビル東側
県営棧橋隣接陸上特設会場
■定員 / 50人程度
■参加費 / 無料

■講師 / 宇野沖・直島沖ル
アーフィッシング遊漁船
船長 河合 利哉 氏

■駐車場 / 産業振興ビル南
側(にぎわい創出拠点施設
駐車場)

■問合せ /
たまの・港フェスティバル
BGF岡山2014実行委員会
☎082・532・8520



地域と下水道
ふれあいデー

おもしろ下水道探検や児
島湖ふれあい環境フェア、
特産品、食べ物の販売コー
ナーなど、イベントが盛り
だくさん。
楽しみながら下水道につ
いて学びましょう。



■日時 / 9月13日(土) 10時
〜14時

■場所 / 児島湖流域下水道
浄化センター敷地内
(東七区244)

■問合せ /
岡山県下水道公社
☎51・1955

Happy Birthday!!

9月9日は
ののちゃんの誕生日



地産地消で元気じゃ 農

9月 ジャンボピーマンの巻

大きくて、苦味が少ないジャンボ
ピーマン。大きさは普通のピーマン
の約3倍!

豆知識

ピーマンはトウガラシの仲間で、
トウガラシの辛みをなくしたもの!

ピーマンには、疲労回復に効果的なビタミンCなどが豊
富に含まれています。油とも相性が良いので、サッと炒めて
召し上がれ!苦味が少ないから、ピーマンの苦手な子ども
にもぴったり♪種を取る手間も少なく楽チンですね〜☆



長さ約15センチ!
肉厚で甘い!!

おいしい見分け方

皮がツヤツヤでハリのあるものが新鮮!

細長く大きくて
まるっこいものが
オススメですよ〜!

今月の元気な農家さん
南七区 同前 博 さん



■問合せ / 農林水産課 ☎32-5561

みどりの館みやま ☎32-0115(月・火定休日)

玉野市生まれの 笑う哲学者! (作家・お茶の水女子大学名誉教授)

つちやけんじ

土屋賢二展

9月26日(金) ~ 12月16日(火)



- エッセイ原稿・校正原稿他多数展示
- 講演会のDVD放映
- 執筆書籍の販売等

■場所 / たまのミュージアム
(ショッピングモールメルカ2階)

■時間 / 10時~19時

■定休 / 水曜日

■入場 / 無料

☎0863-31-6131

土屋先生講演会開催!!
11月2日(日)
13時~メルカホール

©いしいひさいち

◆◆ 講座・講演 ◆◆

講座・講演

ミネルバ講座案内

パソコン超入門講座Ⅱ

- 日時／初回10月11日(土)
9時半～11時半 全7回
- 場所／ミネルバ
- 料金／5,000円
(初回時集金)
- 定員／15人
- 講師／藤目 泰明 氏
- 申込方法／窓口か往復はがきで申し込み
ください。



環境講座

- 日時／9月28日(日) 9時半～12時
※雨天中止
- 集合場所／みやま公園 センターハウス
- 料金／無料
- 定員／先着30人
- 講師／玉野市公園緑化協会 岡 秀雄 氏
- 申込方法／窓口か電話で申し込みください。

共通

- ◆申込期間／9月2日(火)～10日(水)
※8日(月)休館
- ◆申込み・問合せ／ミネルバ
(生涯学習センター)
☎83-9200

消費者生活サポーター
講座

悪質商法などの消費者被害から、自身や身近な人を守るため、基礎知識や心構えを楽しく学び、消費生活サポーターになりませんか。公的資格を付与するものではありません。

- 日時／9月17日(水) 13時
半～15時
- 場所／産業振興ビル3階
技術研修室
- 講師／矢吹 香月 氏
- 定員／先着50人程度
- 主催／玉野市消費生活問
題研究協議会

経営革新セミナー&
個別相談会

自社の現状や課題を見極め、業績、経営の向上を図りませんか。

- 日時／9月24日(水) 18時
～20時
- 場所／産業振興ビル3階
- 講師／中小企業診断士
松本 直也 氏
- 問合せ／玉野商工会議所
☎33・5010

■申込み・問合せ／市民課

☎32・5521
FAX 32・5525

水族館で観光再生
集客できる水族館
づくり

- 日時／9月29日(月) 14時
～15時半
- 場所／産業振興ビル3階
展示会議室
- 講師／水族館プロデュー
サー 中村 元 氏
- 料金／無料
- 定員／先着100人
- 締切／9月19日(金)
- 申込み・問合せ／(公社)
玉野市観光協会(水、祝日
休) ☎21・3486

はぎれで作る
メモばさみ

- 日時／9月19日(金) 10時
～12時
- 場所／リサイクルプラザ
- 講師／玉野市消費生活問
題研究協議会
- 料金／100円
- 定員／10人
- ※定員を超えた場合抽選
- 持ち物／はぎれ(綿)20cm
×25cm
- 講師／玉野市消費生活問
題研究協議会
- 申込方法／講座名、住所、
氏名、電話番号を記入し、
往復はがき、ファックス、
Eメールのいずれかで、お
申し込みください。
- 締切／9月5日(金) 消印
有効
- ※9月12日(金)までに受講の
可否を通知します。
- 申込み・問合せ／リサイ
クルプラザ(火、水、祝日
は休館) ☎FAX 33・7377
〒706・0141
榎ヶ原3072・1
Eメール
tamano-recycleplaza@iris.o
c.ne.jp

広告

中央公民館 特別講座

短歌をつくろう!

もっと身近に短歌にふれて、西行賞に投稿しませんか。短歌の作り方を学びます。

■日時/10月10日(金)、11月7日(金)

13時~15時半

※1回のみのお講も可能

■場所/文化センター 第1会議室

■対象/高校生以上

■料金/無料

■定員/15人

■講師/井関 古都路 氏

■申込方法/1首以上の短歌を作り、電話かファックス、または、持参してください。

■持ち物/国語辞典(電子辞書可)、筆記用具

French countryのお菓子づくり教室

■日時/10月26日(日) 9時半~12時半

■場所/文化センター 料理実習室

■内容/○自家製酵母のノンオイルカップシフォン(デコレーション付)
○ゴマきなこクッキー

■料金/500円(材料費別途2,000円必要)

■定員/先着16人

■申込方法/文化センターにある申込用紙に記入し、料金を添えてお申し込みください。

※電話、ファックス不可

■持ち物/エプロン、筆記用具

共通

◆申込期間/9月2日(火)~10月3日(金)

◆申込み・問合せ/文化センター ☎31-3711 FAX31-5250

第2回 西行賞短歌募集

西行法師が渋川に立ち寄り歌を詠んだという故事にちなみ、より短歌に親しんでいただくため短歌を募集します。

■投稿作品/

①自由詠の部

②題詠の部(お題/海・渋川・西行)

一人①、②の1首ずつ、またはいずれか1首。

※自作で未発表の作品に限る。

■投稿方法/

所定の応募用紙、または400字詰め原稿用紙に楷書で記入し、持参または郵送で応募してください。

※応募用紙は文化センター、市ホームページにあります。

■締切/11月30日(日) 消印有効

■対象/高校生以上

■料金/1,000円(持参、小為替、現金書留)

※高校生は無料

※応募者全員に第1首目の作品を掲載した冊子をお送りします。

■選者/小見山 輝 氏(岡山県歌人会会長)

■賞/西行賞(最優秀賞)1人、優秀賞3人、佳作6人(それぞれに賞状、副賞)

■結果発表/1月中旬に受賞者に郵送で連絡します。

■申込み・問合せ/文化センター ☎31-3711

たまの地域人づくり大学連携 (企画/パラダイス玉野)

第21回 みやま公園でノルディックウォークを楽しもう!

ノルディックウォークは、2本のポールを持って歩く運動です。

■日時/9月28日(日) 9時~12時

■場所/みやま公園自由広場

■内容/○受付 9時~9時半

○準備体操 9時半~10時

○ウォーキング 10時~12時

・レギュラーコース(約4~5km)

・ソフトコース(約3km)

■料金/500円(会員は無料)

※ポールレンタル 300円

■申込方法/事前申込みは不要。当日、会場で受付をします。

■問合せ/パラダイス玉野会長(竹下)

☎090-7548-7406

広告



◆◆ 募集 ◆◆

市民病院職員募集

職種	募集人数	年齢要件	資格要件
看護師	5人程度	昭和39年4月2日以降に生まれた人	看護師免許を有する人
理学療法士	1人	昭和49年4月2日以降に生まれた人	理学療法士免許を有する人
作業療法士	1人	昭和49年4月2日以降に生まれた人	作業療法士免許を有する人
薬剤師	1人	昭和49年4月2日以降に生まれた人	薬剤師免許を有する人

※資格要件は、平成27年3月末までに卒業・資格取得見込みの人を含む。

※詳しくは、受験案内をご覧ください。

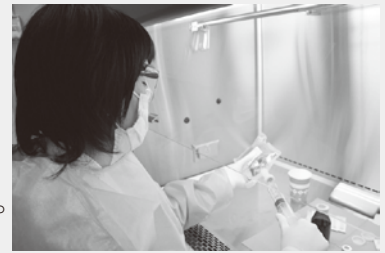
■締切／9月5日(金)

■第1次試験／9月24日(水)

※受験案内は、市民病院、市役所総合案内、文化センター、各市民センターで入手できます。

※募集内容は、市または市民病院ホームページにも掲載しています。

■申込み・問合せ／市民病院事務部 ☎31-2101



募
集

岡山県南部水道企業 団職員採用試験

■募集人数／

○電気技術職 1人程度

○化学技術職 1人程度

■受験資格／昭和59年4月2日～平成6年4月1日に生まれた人

■募集期間／9月1日(月)～12日(金)

■申込み・問合せ／岡山県南部水道企業団

☎086・465・5050

玉野市霊園使用者募集

みやま公園内にある玉野市霊園は、緑豊かで心静まる公園墓地です。

現在、提供できる区画が多数ありますので、墓地を探している人はお申し込みください。使用資格、あつ旋の手続きなど詳しくはお問い合わせください。

■申込み・問合せ／市民課 ☎32・5521



認定調査員募集

介護保険認定申請のあった被保険者を訪問・調査し、調査票を作成します。

■募集人員／2人

■勤務形態／非常勤(訪問件数は相談し決定)

■応募資格／次のいずれかに該当する人
①介護支援専門員の資格を持つ人

②保健師、看護師、准看護師、社会福祉士、介護福祉士のいずれかの資格を持つ実務経験者(実務経験は1年以上)

※他の介護保険関連事業所との兼務は不可

■報酬／調査1件あたり3000円～3500円

※調査場所などにより異なります。

■申込方法／履歴書を持参または郵送してください。

■締切／9月30日(火)

■採用方法／面接、小論文で選考し、採用者には県の研修受講後に調査を依頼します。

■申込み・問合せ／長寿介護課 ☎32・5534
〒706 8510
宇野1・27・1

人権教育課題別 研修講座参加者募集

身近な人権問題を分かりやすく勉強できる研修講座を開催します。

■日時／9月25日(木) 15時～16時50分

■内容／障害のある人、親子関係のあり方、障害児への関わり方について

■場所／産業振興ビル3階展示会議室

■講師／山陽学園大学総合人間学部 上地 玲子氏

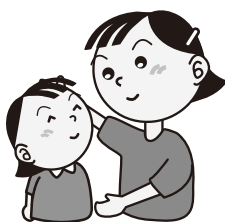
■対象／20歳以上の市内在住、在勤の人

■定員／先着20人程度

■申込方法／電話でお申し込みください。

■締切／9月19日(金)

■申込み・問合せ／玉野市青少年育成センター ☎33・5115



すくすく親子アレルギー教室

一緒にアレルギーについて学び、普段の生活に役立ててみませんか。

- 日時／10月2日(木)
13時～15時
- 場所／すこやかセンター
- 対象／子どもの食物アレルギー、アトピー性皮膚炎・ぜん息などでお悩みの人、アレルギーに関心のある人
- 定員／先着10組(予約制) ※託児あり
- 料金／無料
- 持ち物／ベビーカー、飲み物、オムツ、着替えなど
- 締切／9月25日(木)
- 申込み・問合せ／すこやかセンター
☎31-3310

テニスの日 テニス教室

- 日時／9月15日(月・祝)
 - 成人の部 10時～11時半
 - ジュニアの部 12時～13時半
 - 場所／玉原テニスコート
 - 対象／○成人の部 初級者～中級者
○ジュニアの部 小学2年生～6年生(初心者)
- ※ラケットを持っていないジュニアは、教室で用意します。
- 料金／○成人の部 1,500円
○ジュニアの部 500円
 - 締切／9月6日(土)
 - 申込み・問合せ／玉野市テニス協会(東原)
☎32-2358



募
集

自衛官募集

平成26年度各種自衛官(防衛大学校生、防衛医科大学校生)を募集しています。

- 対象／○防衛大学校生(推薦)：高卒(見込)で21歳未満の人(学校長の推薦等が必要)
- 防衛大学校生(総合選抜・一般)：高卒(見込)で21歳未満の人
- 防衛医科大学校生(医学科・看護学科)：高卒(見込)で21歳未満の人

- 申込期間／防衛大学校生
○推薦 9月5日(金)～9日(火)
- 総合選抜 9月5日(金)～9日(火)
- 一般・前期 9月5日(金)～30日(火)
- 一般・後期 平成27年1月21日(水)～30日(金)

- 防衛医科大学校生(医学科・看護学科) 9月5日(金)～30日(火)
- ※入校は平成27年4月上旬の予定です。
- 問合せ／自衛隊岡山募集案内所
☎086・224・2824

ホームページ
<http://www.mod.go.jp/pco/okayama/>

プレジャーボート係留希望者募集

野々浜港(田井)小型船舶係留施設の使用者を募集します。

- 募集隻数／7隻(補欠として10隻登録)
- 応募資格／市内に住所があり、市税及び係留施設使用料に未納のない人
- 対象船舶／現在市内の水域に係留している船舶
- ※マリナーなどに係留している船舶は対象外
- 申込期間／9月1日(月)～19日(金)
- 申込方法／所定の申込書類を持参してください。
- ※申込書類は土木課、ホームページにあります。
- 申込み・問合せ／土木課
☎32・5540



玉野商業高等学校 学校説明会

保護者・中学生を対象に、学校の概要や入試に関する説明会を実施します。

- 日時／9月5日(金) 19時～20時半
- 場所／玉野商業高等学校
- ※事前申込みは不要
- 問合せ／玉野商業高等学校
☎31・5341

広告



◆◆ 掲示板 ◆◆

たまの☆なんでも相談会

■期日/9月20日(土)

相談会

弁護士、司法書士、行政書士、社会保険労務士、産業カウンセラー、社会福祉士など専門家が質問や相談に答えます。

■時間/13時~16時

講演会

■時間/14時~15時

■講師/社会保険労務士 佐藤 起世子 氏

■内容/ちょっと得する入門講座 「解決!年金水戸黄門」

共通

◆場所/すこやかセンター

◆料金/無料

◆問合せ/玉野市社会福祉協議会 ☎32-1104

掲示板

9月は「児島湖流域環境保全推進月間」

「児島湖流域清掃大作戦」を行います。皆様のご協力をお願いします。

■日時/9月7日(日) 7時半~9時

※小雨決行

■場所/児島湖流域下水道浄化センター東側堤防、元川、歌見川

■問合せ/環境保全課

☎32・5520

岡山県環境管理課

☎086・226・7301

「高齢者・障害者の人権あしん相談」強化週間

高齢者や障害者に対する虐待など人権問題を解決するため、全国一斉「高齢者・障害者の人権あしん相談」強化週間を実施します。

■日時/

○9月8日(月)~12日(金) 時半~19時

○9月13日(土)、14日(日) 10時~17時

■問合せ/

○全国共通ダイヤル ☎0570・003・110

○岡山地方法務局人権擁護課 岡山県人権擁護委員連合会

☎086・224・5761

全市一斉クリーン作戦

美しいまちを築くため、秋のクリーン作戦を実施します。各地区「コミュニティ、環境衛生団体、各事業所」のご協力をお願いします。

■期間/9月1日(月)~10月31日(金)

※地区の事情に合わせて行ってください。

■場所/公共施設、各事業所周辺の公衆用道路、公園など

■収集方法/可燃物、ビン、カン、ペットボトル、その他の燃やせないごみに分別し、実施前に環境保全課まで収集の依頼をしてください。

量が少ない場合は分別後、透明または半透明の袋に入れ、指定日にごみステーションへ出してください。

■問合せ/環境保全課 ☎32・5520 協働推進課 ☎32・5567



海区漁業調整委員会 委員選挙人名簿の 登録申請

岡山海区漁業調整委員会 委員選挙の選挙人名簿は、毎年9月1日現在で本人の申請により調製し、12月5日に確定します。次の要件の該当者は、9月1日(月)~5日(金)までに登録申請をしてください。

■対象/平成26年12月5日現在で満20歳以上(平成6年12月6日までの出生者)で、次のいずれかに該当する人

○漁船を使用し漁業を年間90日以上営んでいる人

○漁業者のために漁船を使用して行う水産動植物の採捕または養殖に年間90日以上従事する人

※申請に基づき作成された名簿は、10月20日(月)~11月3日(月)までの間、縦覧に供されます。

※申請書は、各漁業協同組合、選挙管理委員会事務局にあります。

■締切/9月5日(金)

■申込み・問合せ/選挙管理委員会事務局

☎32・5568

スーパークールビズに関するアンケート

地球温暖化防止や節電への取り組みを進めるため、環境保全課では試行的にスーパークールビズに取り組んでいます。

今後の参考のため、皆様のご意見をお聞かせください。

■回答方法/市ホームページから電子申請またはEメール、郵送、ファックスで送付してください。回答用紙は市ホームページ、環境保全課にあります。

■締切/9月30日(火)

■問合せ/環境保全課

☎32・5520 (FAX)32・5513 〒706・8510 宇野1・27・1

Eメール

kanky@city.tamano.okayama.jp



東日本大震災で起こった「釜石の奇跡」に学ぶ！
「玉野地区防火協会設立50周年記念」防災講演会受講者募集！

- 日時／11月3日(月・祝) 13時半～15時(開場13時)
- 演題／南海トラフ大地震に備える

「あなたと大切な家族の命を守るために！」

- 場所／レクレーションセンター ミーティングホール
- 定員／先着300人
- 対象／市内在住、在勤(学)の人
- 料金／無料
- 申込期間／10月1日(水)～31日(金)
(月～金曜日 8時半～17時)
- 申込方法／玉野市消防本部、本署、各出張所、各市民センターなどにある申込書に記入し、消防本部予防課に持参してください。
- 問合せ／玉野地区防火協会事務局
(玉野市消防本部予防課内) ☎31-5712



片田 敏孝 氏
群馬大学広域首都圏防災研究センター長 群馬大学大学院理工学部 教授
岩手県釜石市などで防災、危機管理アドバイザーを務め、東日本大震災で、子どもたちの命を救った「釜石の奇跡」で知られる。

掲示板

危険物取扱者試験

事前講習会

- 日時／10月24日(金) 9時半～16時半
- 場所／日の出ふれあい会館
- 対象／丙種、乙種第4類受験者
- 申込期間／9月8日(月)～10月15日(水)
- 申込み／玉野地区防火協会(消防本部予防課内)
- 日時／11月30日(日)
- 場所／岡山市、倉敷市、津山市
- 対象／甲種、乙種、丙種
- 申込期間／

危険物取扱者試験

- 書面申請：9月29日(月)～10月8日(水) 当日消印有効
- 電子申請：9月26日(金)9時～10月5日(日)17時
- ※電子申請は、(二財)消防試験研究センターのホームページから申請してください。
- 申込み／(一財)消防試験研究センター岡山県支部
- 共通
- ※受講申込書及び試験願書は、消防本部、本署及び出張所にあります。
- ◆問合せ／消防本部予防課 ☎31・5712

臨時給付金について

7月31日から「臨時福祉給付金」及び「子育て世帯臨時特例給付金」の申請を受け付けています。

臨時福祉給付金

■対象／平成26年度分市民税(均等割)が課税されない人
※ただし、課税対象者に扶養されている場合、生活保護制度の被保護者となっていない場合などは対象外です。

■給付額／給付対象者1人につき1万円
※次に該当する人は5千円を加算
○高齢基礎年金、障害基礎年金、遺族基礎年金等の受給者など
○児童扶養手当、特別障害者手当等の受給者など

子育て世帯臨時特例給付金

■対象者／平成26年1月分の児童手当・特例給付を受給している世帯で、平成25年の所得が児童手当の所得制限限度額未満の世帯

■対象児童／対象者の平成26年1月分の児童手当・特例給付の対象児童

※ただし、臨時福祉給付金の対象者及び生活保護制度

の被保護者となっている児童は対象外です。

■給付額／対象児童1人につき1万円

■共通

◆締切／10月31日(金)

◆申請方法／対象者には、7月末に申請書を送付しています。申請の受付は、郵送または市役所「臨時福祉給付金等受付会場」、各市民センターで行っています。

◆問合せ／臨時給付金総合窓口 ☎32・5564



広告

◆◆ 掲示板 ◆◆

秋の交通安全県民運動

「いそぐほど きけんは近くに やってくる」

交通安全は、市民一人ひとりが交通ルールを守り、交通マナーを実践する気持ちを持つことが大切です。

■期間／9月21日(日)～30日(火)

※交通事故死ゼロを目指す日 9月30日(火)

■目標／「子どもと高齢者の交通事故防止」

○夕暮れ時と夜間の歩行中・自転車乗用中の交通事故防止

○全ての座席のシートベルトとチャイルドシートの正しい着用の徹底

○飲酒運転の根絶

○交差点における安全な通行の徹底

○スピードダウンの励行

■問合せ／玉野市交通安全対策協議会

(総務課内) ☎32-5516

玉野警察署交通課 ☎32-0110

自治功労者表彰式

平成26年度自治功労者表彰式が行われ、5人が有功表彰者として、1人が善行表彰者として表彰を受けられました。



有功表彰

氏名	住所	功績
岡崎 文代	玉	愛育
濱野 力	大藪	漁業
相賀 一夫	用吉	消防
石川 陽二	和田	消防
榎 嘉明	宇野	教育

善行表彰

氏名	住所
宗次 徳二	岐阜県可児市

■問合せ／秘書広報課 ☎32-5500

掲示板

子育てファミサポ

登録説明会

子育ての応援をして欲しい人、子育ての応援をしてくださる人、ぜひご参加ください。

■日時／9月10日(水)、21日(日) 9時半～11時半

※入会希望の人は、印鑑を必ず持参してください。説明は随時行います。

■場所／児童館

■参加費／無料

講演会

■日時／10月16日(木) 10時～11時半

■場所／レクレセンター 第1、第2研修室

■内容／「楽しくやろうよ、子育て、子育て、親育ち」 みんなちがってみんない

い
■講師／社会心理学講師・カウンセラー 市場 恵子 氏

■申込期間／9月26日(金)～10月12日(日)

■申込方法／電話でお申し込みください。

※託児あり。先着20人(10月9日(木)までにお申し込みください。当日受付不可)

共通

◆問合せ／子育てファミリー・サポート・センター(児童館内) ☎32・3778

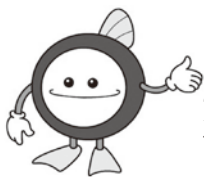
公共下水道排水設備指定工事店追加のお知らせ

家庭内の排水設備工事は、必ず指定工事店を利用してください。

9月1日(月)から、次の3社が公共下水道排水設備指定工事店として追加となりました。(合計129社)
○株式会社アクアコーポレーション
倉敷市児島小川6・1・10
☎086・474・0015
○株式会社エバラ設備
岡山市北区津高台3・2046・

12
☎086・251・0718
○小林ミシン電機商会
倉敷市玉島黒崎8247・

2
☎086・528・1116
■問合せ／下水道課
☎32・2777



介護関係就職面接会

介護分野への就職を希望している人は、ぜひ参加してください。

■日時／9月11日(木)、25日(木) 9時半～11時半

■場所／ハローワーク玉野

■持ち物／履歴書、ハローワークカード(持っている人)

■問合せ／ハローワーク玉野 職業相談部門

☎31-1555

受益者負担金を払い忘れていませんか
受益者負担金の第2期納期限は、9月30日(火)です。負担金は、下水道を使用しているかどうかにかかわらず、下水道が使用可能になった土地を所有している人に納めていただくものです。

■問合せ／下水道課
☎32・2777



近所に配慮した

猫との付き合い方



9月20日～27日は動物愛護週間です！
正しく飼育し、近所に迷惑をかけないようにしましょう。

◆のら猫◆

のら猫に一時的な感情でエサを与えないようにしましょう。エサを与えるなら、その猫が死ぬまで面倒を見る覚悟がなければ、猫にとつてかわいそです。エサをもらえば子どもを産むようになりまます。生まれた子猫についても面倒をみますか。また、エサやりをする、のら猫が集まるようになります。エサをあげるのであれば我が家の猫として飼育し、世話をしましょう。

◆土地の管理◆

のら猫のすみかになったり害虫が発生したりする可能性があります。所有している空き地や空き家はきちんと管理しましょう。

◆のら猫の死骸の収集◆

道路上などで死んでいる犬・猫などで、飼主がいないものは市が収集します。環境保全課または東清掃センターへお知らせください。

◆飼い猫◆

か わいからん 室内で飼う

猫を放し飼いにすると、交通事故に巻き込まれたり、感染症にかかったり、猫同士のケンカに遭うなど危険がたくさんあります。また、近所でフンをしたり、他人の物を傷つけたりといったトラブルが起きる可能性もあります。

猫は高低差のある空間や、清潔なトイレ、爪とぎのできる場所があると、室内でもストレスを溜めることなく飼うことができるので室内で飼いましょう。

長 く一緒にいたいからん、 避妊・去勢手術をして飼う

手術をすることで望まない赤ちゃんが生まれることがなくなるだけでなく、発情期特有の大きな鳴き声やマーキング行動もなくなり、猫も飼い主もストレスなく過ごせます。

最 期まで一緒にいたいからん、 首輪と迷子札をつけて飼う

動物は自分の住所や名前を言うことができません。きちんと首輪と迷子札をつけましょう。

■問合せ／環境保全課 ☎32-5520

広告



岡山県代表
la belle equipe BS (ベル・エキップ ビーエス)
キャプテン

へんみ たかあき
逸見隆明 選手

浜川海岸で開催される全国大会に向けての意気込みを教えてください。

これまで地元の大大会にも第1回大会から出場してきました。今回は地元浜川海岸での試合になるので、いつも以上に「勝ちたい」という気持ちが強いです。

また、出場回数を重ねるにつれて声をかけてくれる人も増えてきました。応援してくれる人たちのためにも、恥ずかしくないプレーをしたいです。

ビーチサッカーの魅力は？

空中でアクロバティックなプレーができるのが最大の魅力ですね。砂浜は凹凸があるのでボールが真っ直ぐに転がらず、サッカーのようにドリブルやパスができないんです。そのため、パスは浮き球を使います。

砂の上は気持ちの面でも安心して思い切った動きができるので、オーバーヘッドキックなど、アクロバティックなプレーができます。裸足でプレーするため、ボールの感触や砂の質、天

候など全身で感じる事ができるのも魅力の一つですね。

浜川海岸の魅力を教えてください。

正規の大きさのピッチが確保できることと、砂浜が平らであることです。この二つはビーチサッカーをするにとっても重要です。ピッチの広さを確保できる海岸は少なく、他の海岸ではピッチが確保できても会場が斜めで、ボールが海まで転がってしまうんです。

しかし、浜川海岸は平らで奥行きも十分なので、ビーチサッカーをするには最適な砂浜といえます。他県から来た選手からも大変喜ばれています。

また、ロケーションも良いので、気持ちよくプレーできます。

今大会での目標を教えてください。

予選リーグを1位通過して決勝トーナメントへ進出することが目標です。そのために、一試合一試合大事に戦っていききたいです。

日本代表選手が所属するチームも出場すること決まっています。全国の強い相手と試合ができるチャンスをものにしたいです。

みなさんに一言お願いします。

今まで一度もビーチサッカーを見たことがない人にも、ぜひ見に来てもらいたいです。ピッチが狭いので、キーパーも含めて5人全員で攻撃できる楽しさを知ってもらいたいですね。「浜川海岸でこんな面白いスポーツができるんだ」と思ってもらえたらうれしいです。

ビーチサッカー

9th

全国ビーチサッカー大会 in岡山

2014 9.13 SAT 14 SUN 15 MON

岡山県玉野市
浜川海水浴場

観戦無料

第9回全国ビーチサッカー大会 in岡山が開催されることについて、今の思いは？

全国大会を浜川海岸で開催するまでに長い年月がかかりました。玉野市サッカー協会を立ち上げた当時(2008年)は、人もお金も不足していましたが、地元企業がゴールを作ってくれたなど、地域の人たちに助けられました。

初めての大会(2006年)は、29チームの参加でしたが、現在では100を超えるチームが参加してくれるまでになりました。

玉野市は、昔から野球やサッカーなどのスポーツが盛んなので、ビーチサッカーも地域に根付くと思っていました。

全国大会の開催にあたり不安はありますが、必ず成功させて、玉野市や浜川海岸を全国にアピールしたいと思っています。



第9回全国ビーチサッカー大会
実行委員会

かや よしあき
樫 嘉明 会長





ビーチサッカー

全国大会誘致の機運が盛り上がったのはいつ頃ですか？

2005年のFIFAビーチサッカーワールドカップで日本代表がベスト4入りを果たす大快挙を成し遂げたことがきっかけで、広く知られることになりました。

玉野市では一昨年、日本サッカー協会会長を務めた川淵三郎氏の講演会が行われ、ビーチサッカーの全国大会を浜川海岸で開催したいという思いが強くなりました。

今年、海岸が沖合に広がったことも、きっかけになったと思います。

ビーチサッカーの楽しさや今後の取り組みについて聞かせてください。

ビーチサッカーは砂浜を裸足で楽しむスポーツです。芝生と違って、真つすぐ転がらない意外性があります。目の前で繰り広げられるアクロバティックな動きや迫力ある動きが楽しめます。また、小中学生には、ビーチサッカーを通じてスポーツの面白さや厳しさを肌で感じてもらいたいです。

ビーチサッカー大会の更なる発展のために、海岸清掃などを継続して行い、きれいな浜川海岸を守り続けていきたいと思えます。

最後に一言お願いします。

浜川海岸は海水浴だけでなく、ビーチサッカー、ビーチバレーなどのスポーツが盛んに行われていることや浜川海岸の魅力を、全国から集まる選手や見に来てくれる人たちに知ってもらい、楽しんでもらえたらうれしいです。



地域ぐるみで子どもを育てよう

～築港小学校 学校支援ボランティア活動紹介～

安全安心・あいさつ運動

登下校の見守りをしていただき、朝は学校まで子どもたちを見送ってくださいます。

毎週水曜日には校門でのあいさつ運動にも参加していただき、あいさつの輪が広がっています。



子どもたちから元気をもらってがんばっています。

読み聞かせ

毎週水曜日のお話タイムは、子どもたちが楽しみにしている時間です。ボランティアさんがお気に入りの本を読んでくださいます。

さあ、今日はどんなお話でしょう。



ボランティア連絡会

年2回のボランティア連絡会は、情報交換や学校への要望など、ボランティアさんのご意見が聞ける貴重な場です。連絡会の最後には子どもたちの感謝の気持ちも伝えます。



ボランティアさん、いつも見守ってくださってありがとうございます。

こんな交流も...



グランドゴルフ (4年生)

総合的な学習の時間で「福祉」について学習を進めてきました。そこで地域の人と一緒に2回、校庭でグランドゴルフをしました。1回目は地域の人にルールや実際のやり方を教えていただきました。2回目は皆さんを招き、準備や、司会進行、楽しく一緒にゴルフをする工夫など全員で計画して実施しました。(平成25年度)

このほかにもいろいろな教科での「学習支援」、樹木の枝切りや草刈りなど「環境整備」をしていただいています。たくさんの地域の人に支えられて、子どもたちは育っています。

「できることを できるときに できるところから」を合い言葉に、3年目を迎えました。

できるときに できることで皆様のお力をお貸しください。

■問合せ/社会教育課(事務局) ☎32-5577

学校支援地域本部事業とは

～地域につくられた学校の応援団～

住民の皆様が学校や園を支援する活動(ボランティア)を組織化し、学校・家庭・地域が一体となって子どもを育てるものです。

学校支援地域本部事業実施校園 ボランティア募集中

- | | | | | | |
|--------|----------|----------|----------|--------|----------|
| ●和田幼稚園 | ☎81-1884 | ●玉小学校 | ☎32-4701 | ●大崎小学校 | ☎51-1009 |
| ●田井小学校 | ☎21-2642 | ●日比小学校 | ☎81-8216 | ●胸上小学校 | ☎41-2044 |
| ●築港小学校 | ☎21-3375 | ●第二日比小学校 | ☎81-8101 | ●玉原小学校 | ☎32-0666 |
| ●宇野小学校 | ☎31-5796 | ●山田小学校 | ☎41-1035 | ●玉中学校 | ☎31-4211 |

後期高齢者医療保険の入院時食事代に係る 入院日数算定期間の変更について

■適用開始日／8月1日（金）～

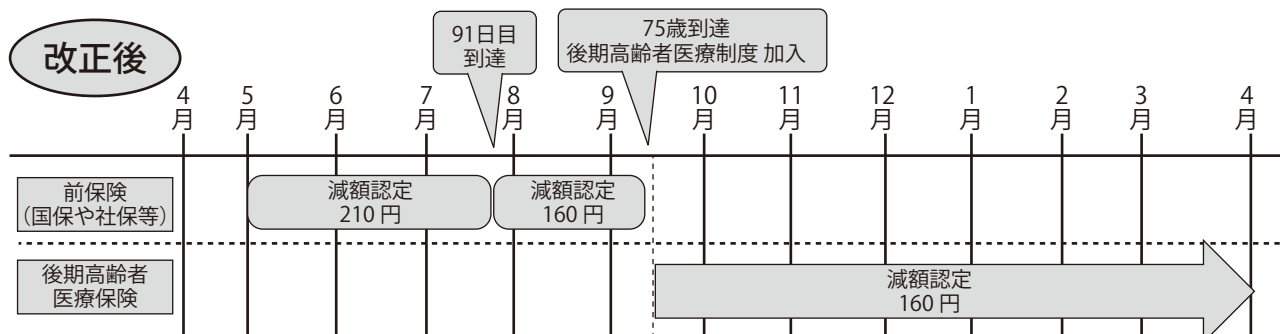
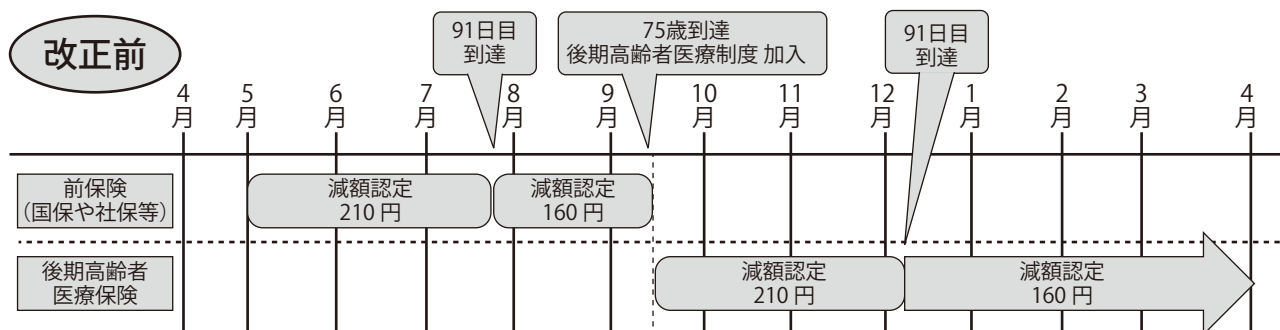
■改正内容／改正前は、国民健康保険や社会保険等に加入していた人が、後期高齢者医療制度へ移行した場合、入院日数のカウントがリセットされていましたが、今後は前保険での入院日数もカウントできるようになります。

ただし、前保険での「限度額適用・標準負担額減額認定証」の適用区分Ⅱの認定期間内の過去1年間の入院に限ります。

■対象者／「限度額適用・標準負担額減額認定証」の適用区分Ⅱ*の認定を受けている人

※適用区分Ⅱの対象者：世帯全員が住民税非課税の人（低所得者Ⅰ以外の人）

(例)



限度額適用・標準負担額減額認定証の 申請はお済みですか？

世帯全員が住民税非課税の人は、申請により、「限度額適用・標準負担額減額認定証」を交付します。証を提示することにより、同一月で同一医療機関の窓口負担が自己負担限度額までとなります。また、入院時の食事代が減額されます。

今まで加入していた保険で「限度額適用・標準負担額減額認定証」を交付されていた人も、後期高齢者医療制度に加入した場合は、新たに申請が必要です。

Q&A

Q：長期入院該当とは

A：限度額適用・標準負担額減額認定証の適用区分Ⅱの認定を受けている人で、認定期間内の過去1年間のうち、入院日数の合計が90日を超える場合は、申請により申請月の翌月1日から長期入院該当となります。長期入院該当となると、1食あたりの食事負担額が210円から160円に変更となります。

■問合せ／保険年金課 ☎32-5528

玉野市歯周疾患検診を受診しましょう!

歯周病は、糖尿病、心筋梗塞、脳梗塞など、全身疾患をひき起こす原因になると言われています。歯を大切にし、食べる楽しみと健康を維持するため、市が実施している歯周疾患検診を受けましょう。

- 対象 / 20歳以上～70歳以下
- 料金 / 800円（市の検診のみの料金です）
※治療を受ける場合は、別途治療費が必要です。
- 持ち物 / 健康保険証、健康手帳（持っている人）
- 実施期間 / 平成27年1月31日（土）まで
- 受診方法 / 下記の歯科医院に直接電話等で予約し、受診してください。
- 内容 / むし歯と歯周疾患検診、歯みがきの方法などの予防指導



＜市が実施する歯周疾患検診を受診できる歯科医院＞

（地区別50音順）

地区	歯科医院名	電話番号
田井	三宅歯科医院	32-2418
築港	赤木歯科医院	31-1771
	白髪歯科医院	32-2880
	仲田歯科医院	21-2949
	半井歯科医院	21-2861
宇野	赤司歯科医院	32-1289
	石田歯科医院	32-2882
	垣内歯科医院	21-3414
	谷歯科医院	31-3500
玉	島野歯科医院	31-0745
	林歯科医院	32-4824
奥玉	橋本歯科医院	31-8148
玉原	あさの歯科医院	31-7722
	三島歯科医院	31-5851

地区	歯科医院名	電話番号
和田	桜井歯科医院	81-8314
	そのだ歯科医院	81-6771
	千葉歯科医院	81-0039
日比	中村歯科医院	81-8241
荘内	井上歯科医院	71-4818
	岡本歯科医院	71-3535
	はしもと歯科医院	33-0055
	平山歯科医院	71-2850
八浜	いのうえ歯科医院	51-3360
	八浜駅前歯科医院	51-3551
	藤原歯科医院	51-2078
山田	三宅歯科医院	41-1031
東児	近藤歯科医院	41-1566

■問合せ / すこやかセンター ☎31-3310

10月1日から、水痘（みずぼうそう）と 成人用肺炎球菌の定期予防接種が始まります！！

【水痘ワクチン】

- 対象／生後12か月（1歳）～36か月（3歳）未満（平成25年10月2日～平成23年10月2日生）
※3か月以上の間隔を置いて2回接種
- 経過措置／平成26年度に限り、生後36か月（3歳）～60か月（5歳）未満（平成23年10月1日～平成21年10月2日生） 1回接種
※すでに水ぼうそうにかかった人は対象になりません。
※任意接種として水痘ワクチンを受けたことがある人は、既に接種した回数分の接種を受けたものとみなします。
- 料金／無料

【成人用肺炎球菌ワクチン】

- 対象／①平成26年度中に、65歳、70歳、75歳、80歳、85歳、90歳、95歳、100歳となる人及び、101歳以上になる人
平成26年度の対象者は以下のとおりです。（年度ごとに対象となる人は変わります）

65歳	昭和24年4月2日生～昭和25年4月1日生の人
70歳	昭和19年4月2日生～昭和20年4月1日生の人
75歳	昭和14年4月2日生～昭和15年4月1日生の人
80歳	昭和 9年4月2日生～昭和10年4月1日生の人
85歳	昭和 4年4月2日生～昭和 5年4月1日生の人
90歳	大正13年4月2日生～大正14年4月1日生の人
95歳	大正 8年4月2日生～大正 9年4月1日生の人
100歳	大正 3年4月2日生～大正 4年4月1日生の人
101歳以上	大正 3年4月1日以前の生まれの人

- ②平成26年度中に、60歳以上65歳未満の人であって、心臓、腎臓若しくは呼吸器の機能又は、ヒト免疫不全ウイルスによる免疫の機能に障害を有する人
※すでに肺炎球菌ワクチン（ポリサッカライド）の接種を受けたことがある人は対象となりません。
- 料金／3,000円

高齢者インフルエンザ予防接種について

- 対象者／
 - 接種を受ける日において65歳以上の市民
 - 接種を受ける日において60歳以上満65歳未満で心臓、腎臓、呼吸器の機能障害及びHIVによる免疫機能障害（身体障害者手帳1級）を有する市民
- 接種方法／
「まるごと検診ガイドブック（27ページ）」の高齢者インフルエンザ予防接種実施医療機関に予約して接種を受けてください。
- 接種回数／1回
- 実施期間／10月～平成27年1月まで
- 料金／2,000円（減免制度があります）
- 持ち物／健康保険証

※詳しくは、「まるごと検診ガイドブック（24ページ）」をご覧ください。

減免制度について

- 減免の対象となる人／
 - ①世帯全員が市民税非課税世帯に属する人（2,000円 → 1,000円）
 - ②生活保護受給世帯に属する人（2,000円 → 無料）
- 申請場所／
 - ①すこやかセンター、保険年金課、各市民センター
 - ②福祉政策課
- ※減免申請は、必ず接種を受ける前に手続きしてください。
- 減免申請受付開始／9月19日（金）

◆問合せ／すこやかセンター ☎31-3310



がん検診を受けましょう！

がん総合検診のお知らせ

日本人のおよそ2人に1人が、がんになるといわれています。
がん検診を定期的に受けましょう！

実施場所	すこやかセンター
対象者	40歳以上(昭和50年3月31日以前に生まれた人)
予約	☎31-3310 (平日 8時半～17時15分) ※定員になり次第締め切ります。
受付開始時間	【前半】8時～ 【後半】9時～
結果通知	郵送で通知します(おおむね50日以内)



©いしいみさ子

		【必須項目】(必ず受診しなければならない項目)					【オプション項目】		
検診項目		胸部レントゲン	胃がん	大腸がん	乳がん(女性のみ)	子宮頸がん(女性のみ)	マンモグラフィ(女性のみ)	前立腺がん(男性のみ)	喀痰検査
料金	69歳以下	無料	1,100円	500円	300円	1,000円	1,200円	500円	500円
	70歳以上	無料	300円	200円	100円	200円	400円	500円	無料
減免制度			あり	あり	あり	あり	あり	なし	あり

★注意事項など

- ・「がん総合検診」では、数種類のがん検診を一度に受診できます。
市が実施する各種がん検診は、それぞれ年1回しか受診できません。このため、「がん総合検診」を受診する人は、個々のがん検診を重複して受診しないようにしてください。個々のがん検診を重複して受診すると、「がん総合検診」を受診できない場合がありますのでご注意ください。
- ・国民健康保険に加入している人は、特定健康診査も同時に受診できる「国保特定セットけんしん(21ページ掲載)」をお勧めします。
- ・後期高齢者医療保険に加入している人は、この「がん総合検診」を利用できます。

■すこやかセンター実施日程

実施日		対象者	予約の空き状況	【オプション項目】		
				マンモグラフィ(女性のみ)	前立腺がん(男性のみ)	喀痰検査
11月2日(日)	8時～	40歳以上の女性のみ	△	○	×	○
	9時～		△			

△…残りわずか

※11月1日(土)は定員に達したので、締め切りました。

■問合せ/すこやかセンター ☎31-3310





健康診査は受けましたか??

～国民健康保険加入者の皆さんへ～

国保特定セットけんしんのお知らせ

この機会に積極的に受診しましょう！

セットけんしん
受付中！！

国保特定健診とがん検診(胸部レントゲン検診、胃がん検診、大腸がん検診、乳がん検診及び子宮頸がん検診)が、一度に受診できる「セットけんしん」をすこやかセンターと市民病院で実施します。

実施場所	すこやかセンター	玉野市民病院
対象者	※ 40歳以上75歳以下の玉野市国民健康保険被保険者 (※昭和14年6月1日以降生まれで、受診日に75歳の誕生日を迎えていない人から昭和50年3月31日以前に生まれた人)	
予約	☎32-5528 受付時間：平日 8 時半～17 時 15 分 ※予約の受付は「保険年金課」で実施します。 ※定員になり次第締め切ります。	☎31-2266 (健診予約専用電話) 受付時間：平日 8 時半～17 時 15 分 ※予約の受付は「玉野市民病院」で実施します。 ※定員になり次第締め切ります。
受付開始時間	【前半】8時～【後半】9時～	7時45分～
持っていくもの	受診券、保険証、健康診査票及び検診票(肝炎ウイルス検査は除く) ※上記のほかに必要なものは予約の際にお伝えします。	
結果通知	郵送で通知します(おおむね50日以内)	

詳しい健康診査・検診等の内容は、各戸にお配りしている「まるごと検診ガイドブック」(17ページ)をご覧ください。

■すこやかセンター実施日程

実施日	予約の空き状況	【オプション項目】				
		マンモグラフィ (女性のみ)	前立腺がん (男性のみ)	喀痰検査	骨粗しょう症 (女性のみ)	肝炎 ウイルス
10月18日(土)	9時～	△	○	○	○	○
10月19日(日)	8時～	○	○	○	○	○
	9時～	○				

○…余裕あり(残り30人以上)、△…残りわずか(残り20人以下)

■市民病院実施期間／6月～平成27年3月 (12月までの予約は終了しています)

※オプション項目は、予約の受付時に相談してください。

※市が設定している検査方法や内容と異なるものを受診した場合は、料金が異なる場合がありますのでご注意ください。(例：胃カメラなど)

■問合せ／すこやかセンター ☎31-3310

広告

◆◆ 健康のページ ◆◆

各種検診

成人の健康づくり

場所：すこやかセンター

- 24 水 フレッシュ体操教室 10時～11時半
- いきいき体操教室 13時半～15時

胃がん検診

対象：40歳以上
料金：1,100円(70歳以上：300円)

- 1 月 荘内市民センター 7時～8時半
- 2 火 日比市民センター 7時～8時半
- 3 水 高山ドーム(ミネルバ裏) 7時～8時半
- 4 木 児童館 7時～8時半
- 8 月 山田市民センター 7時～8時半
- 11 木 御崎シーサイド集会所 7時～8時半
- 12 金 鉾立公民館 7時～8時半
- 17 水 渋川ビジターハウス 7時～8時半
- 19 金 日の出ふれあい会館 7時～8時半
- 22 月 玉原ニュータウン集会所 7時～8時半
- 24 水 すこやかセンター 7時～8時半

乳がん検診

対象：30歳以上の女性
料金：300円(70歳以上：100円)

- 8 月 すこやかセンター 13時半～14時半
- 11 木 東児市民センター 13時半～14時半
- 17 水 山田市民センター 13時半～14時半
- 22 月 日の出ふれあい会館 13時半～14時半
- 25 木 日比市民センター 13時半～14時半
- 29 月 鉾立公民館 13時半～14時半
- 10/1 水 八浜市民センター 13時半～14時半
- 10/6 月 荘内市民センター 13時半～14時半
- 10/7 火 荘内市民センター 13時半～14時半

女性のためのナイター検診

(乳がん・マンモ・子宮頸がん同時実施)

乳がん対象：30歳以上の女性
料金：300円(70歳以上：100円)
乳房X線検査(マンモグラフィ)対象：
玉野市乳がん検診を受診した、40歳以上の女性
料金：1,200円(70歳以上：400円)
子宮頸がん対象：20歳以上の女性
料金：1,000円(70歳以上：200円)

- 8 月 すこやかセンター 18時～20時

子宮頸がん検診

対象：20歳以上の女性
料金：1,000円(70歳以上：200円)

- 25 木 すこやかセンター 10時半～11時半
- 日比市民センター 13時半～14時半
- 29 月 山田市民センター 10時～11時
- 鉾立公民館 13時半～14時半
- 30 火 文化センター 10時半～11時半
- 玉原市民センター 13時半～14時半
- 10/2 木 日の出ふれあい会館 10時半～11時半
- 田井市民センター 13時半～15時

骨粗しょう症検診

対象：18歳～70歳までの女性
料金：500円

- 5 金 すこやかセンター 13時半～14時半
- 30 火 玉原市民センター 13時半～14時半
- 10/2 木 田井市民センター 13時半～15時
- 10/3 金 すこやかセンター 13時半～14時半

※ストッキングの着用は避けてください。

※行事等の詳しい内容については各戸配布の『まるごと検診ガイドブック』をご覧ください。

■各種問合せ/すこやかセンター
☎31-3310

9月は『健康増進普及月間』

1に運動 2に食事 しっかり禁煙 最後にクスリ

～健康寿命をのばそう～

日本人の平均寿命は、男性79歳・女性86歳。日本は、世界でも有数の長寿国です。一方で、人口の高齢化・社会生活環境の変化などに伴い、糖尿病、がん、心臓病、脳卒中などの生活習慣病の増加が大きな問題となっています。



<大事な人のため、自分のために>

○毎日プラス10分、日常動作で生活改善

→いつまでも若々しくいるためには、日々の適度な身体活動が大切です。日常で身体を動かす動作が1日最低10分増えれば、いきいきとした健康生活に近づきます。

○毎日プラス1皿、野菜で健康生活

→毎日の元気は、バランスのよい食事から。大人が1日に必要な野菜摂取量は350g。これは日本人の平均摂取量にもう1皿加えた量に相当します。

○たばこの煙を吸わない。受動喫煙のない健康社会

→日本人が命を落とす原因の第1位がたばこです。たばこを吸わないことは健康の大前提。禁煙はもとより、受動喫煙のない社会実現が、健康生活の基本です。

■問合せ/すこやかセンター ☎31-3310

山県支部
☎086・221・9595

■問合せ/日本赤十字社岡

■料金/無料

ナード

○キッズ救護服の撮影コー

救急車の展示

○非常食の炊き出しや大型

処法

○喉に物が詰まった時の対

心肺蘇生法

ルメルカ

■場所/シヨッピングモ

14時

■日時/9月13日(土) 10時

トを開催しています。

で救急法の普及啓発イベン

救急法の日です。世界各地

9月の第2土曜日は世界

・ファーストエイドデー

世界救急法の日(ワールド

健康

広報 **たまの** に

広告を掲載
しませんか？

お気軽に
お電話く
ださい!

- 主な条件/市内事業者
- 発行部数/27,200部
- 配布エリア/市内全域
- 料金/16,200円～(デザイン費込み)
- 締切/掲載希望月の前々月の末日
(例) 広報たまの12月号に掲載希望の場合、10月末日
- 申込み・問合せ/秘書広報課
☎32-5533

文化センターガイド

●ホール

9月7日(日) 14時~16時 文化協会管弦楽部
第19回定期演奏会
9月19日(金) 10時~11時半 秋の交通安全推進大会
9月25日(木) 9時半~12時半 「いきいき百歳体操」
サポーター養成講座
9月28日(日) 13時半~15時半 日比中学校吹奏楽部
レギュラーコンサート

●ギャラリー

9月11日(木)~9月14日(日) 第20回 玉峰会展
9月28日(日) 文化協会茶道部
月見茶会
9月30日(火)~10月5日(日) 文化協会写真部
玉野市文化祭写真展

中央公民館 ☎31-3711

新着図書のご案内

- ・人は死ぬとき何を思うのか 渡辺 和子
- ・叱られる力 阿川 佐和子
- ・クライ・ムキのはじめてめう、
かっぽう着とエプロン クライ・ムキ
- ・23人の定番わが家レシピ 暮しの手帖編集部
- ・ひとつひとつ。少しずつ。鈴木 明子
- ・きみまる「夫婦川柳」傑作選 綾小路 きみまる
- ・ゆるやかな生き方 五木 寛之
- ・悪のパレード 石田 衣良
- ・アクアマリンの神殿 海堂 尊
- ・まるまるの毬 西條 奈加
- ・アンダーカバー 真保 裕一
- ・勁草の人 高杉 良
- ・山女日記 湊 かなえ

※最新の新着図書については、図書館だよりをご覧ください。(各市民センターにあります)

おはなしとんどんランド

と き 9月13日(土) 11時~11時半 **入場無料**
と ころ 文化センター1階
憩いの読書室
テマ みんな元気によ〜いドン!
内 容 読み聞かせ、紙しばい など

おはなしのひろば

と き 9月27日(土) 11時~11時45分 **入場無料**
と ころ 文化センター
第1研修室
テマ えいごであそぼう
内 容 えいごゲーム、カード
ゲーム、ダンス など

9月の展示コーナー

次のテーマに沿った本を展示しています!
〈一般書〉話題の「新書」
〈児童書〉えいごであそぼう

移動図書館めばる号の巡回

※天候により連休する場合があります。

9月3日 (第1水曜日)	10時~10時半 10時50分~11時半 14時~14時半	大崎公民館 横田公民館 日比幼稚園前
9月10日 (第2水曜日)	10時~10時半 10時50分~11時半 14時~14時半	玉原公園(交番となり) 荘内南幼稚園前 向日比1丁目コミュニティハウス
9月19日 (第3金曜日)	10時~10時半 11時~11時半 11時50分~12時半 14時半~15時	さくらのさく郷 ケアハウス コスモス 番田公民館 東紅陽台2丁目集会所

図書館News

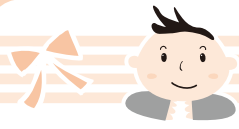
恒例の「としよがんまつり」を10月26日(日)の10時半から、文化センター大ホールで行います。ふるってご参加ください。

図書館
☎31-3712

9月の休館日
中央公民館・図書館

1日(月)、8日(月)、15日(月)敬老の日、16日(火) 振替休日
22日(月)、23日(火) 秋分の日、29日(月)

広告



子育て応援ページ



子育て支援センターだより ～あなたの子育て応援します～ (子育て支援センターを中心に市内保育園も一緒に応援します)

子育て広場(園庭開放)へどうぞ!

園庭開放は、同世代の子どもたちと出会うチャンスです。ぜひ、遊びに来てください。

■開放日/毎週火曜日・木曜日(9時半～11時)

■対象/就学前の子どもと保護者

※支援センター以外の保育園でも、園庭開放を実施しています。

【実施日】田井3・17日 宇野10・27日

玉認定こども園3・18日 和田3・17日

渋川10日 大崎10・17日 八浜3・10日

後閑3・10日 サンマリン3・17日 鉾立3・10日

紅陽台ちどり3・17日

※27日(土)は宇野保育園で運動会を行います。

手作りおやつ講座

子どもの食を考えた簡単な手作りおやつを紹介します。「手作りおやつを作ってみたい」と思う人、ぜひご参加ください。

■日時/9月4日(木) 10時半～

■場所/すこやかセンター 「つつじの間」

■内容/食生活に関する話、手作りおやつの紹介と試食

※ちらしを各支援センター、市民センター、子育て支援課、すこやかセンター、児童館、保育園、幼稚園、幼児クラブなどで配布しています。

子育て広場(プレイルーム)で一緒に遊ぼう!

保育士が訪問します。

■日時/9月10日(水) 10時半～11時半

■場所/すこやかセンター プレイルーム

子育て相談のお知らせ

子育てに関する相談を随時お受けします。

■利用日/月～金曜日(電話、または来園)

※月1回保健師が来園し、発育・健康等について相談をお受けします。

【保健師来園日】

築港ちどり保育園 9月 9日(火) 10時～10時半

槌ヶ原ちどり保育園 9月18日(木) 10時～10時半

◆問合せ/

地域子育て支援センター

築港ちどり保育園/築港2-15-16 ☎21-3347

槌ヶ原ちどり保育園/槌ヶ原978-1 ☎71-3042

玉原保育園/玉原2-7-41 ☎31-6192

子育て支援課 ☎32-5554

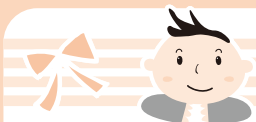
親子の健康づくり

場所:すこやかセンター ☎31-3310

★印の行事は予約制 ☆印の行事は案内文をお送りします

日	曜日	事業名	時間
3	水	★エンゼルスクール	10時～11時半
4	木	★幼児の発達相談	9時～
5	金	☆乳児健診(H25年11月生)	13時15分～14時
9	火	☆3歳児健診(H23年3月生)	13時15分～14時
10	水	育児相談	10時～11時
16	火	★幼児の発達相談	9時～
18	木	☆1歳6か月児健診(H25年2月生)	13時15分～14時
24	水	らくらく離乳食教室	13時半～15時
29	月	★わんぱく教室	16時～17時
30	火	☆プレママ歯ぐい健診(妊娠6か月)	13時半～14時
10/2	木	★幼児の発達相談	9時～
10/2	木	★すくすく親子アレルギー教室	13時～15時
10/3	金	☆乳児健診(H25年12月生)	13時15分～14時

広告



子育て応援ページ



児童館だより ☎32-3778

幼稚園に遊びにいこう！

わくわくランド(巡回児童館)

- 日時/9月12日(金) 10時~11時
- 場所/山田市民センター
- 内容/手遊び、エプロンシアター、ボールプール、運動遊びなど
- 対象/0歳~就園前の子どもとその保護者

参加自由

ここにごタイム

- 日時/9月5日(金) 10時半~11時半
- 場所/児童館
- 内容/防火訓練、消防車見学
消防車からの放水もあります。
- 持ち物/着替え、タオルなど
- 対象/0歳~就園前の子どもと保護者

参加自由

ぷちにごタイム

- 日時/9月11日(木)、18日(木)、25日(木)
14時~(15分程度)
- 場所/児童館
- 内容/手遊び・ふれあい遊び・パネルシアターなど
- 対象/0歳~就園前の子どもとその保護者

参加自由

えほんの時間

- 日時/9月3日(水)、10日(水)、17日(水)、
24日(水) 10時半~
- 場所/児童館
- 内容/絵本や紙芝居などの読み聞かせ
- 対象/0歳~就園前の子どもとその保護者

参加自由

第18期赤ちゃんひろば会員募集

- 手遊びや親子体操をしたり、他の保護者と話をしたり、友だちづくりをしませんか。
- 期間/9月~平成27年1月 月1回(金曜日)
初回 9月26日(金)
 - 時間/10時半~(50分程度)
 - 場所/児童館
 - 対象/生後3か月~1歳未満(9月30日現在)の子どもと保護者
 - 定員/先着22組(初めて参加する子ども優先)
 - 申込方法/9月4日(木)9時~受付開始(電話可)。家族分の申し込みのみ受け付けます。

(休館日) 9月1日(月)、8日(月)、12日(金)、
15日(月)、22日(月)、23日(火)、29日(月)

2学期 幼稚園 園庭開放日

市内の幼稚園では、園庭開放日に未就園児と保護者を対象に、在園児や同世代の子どもたちとの触れ合いや、楽しい遊びを計画しています。ぜひ遊びにきてください。
※天候等により日時が変更する場合があります。詳しくは、参加を希望する幼稚園に直接お問い合わせください。

園名	日時	主な活動内容
田井 ☎31-0746	9月10日(水) 10月22日(水) 12月17日(水) 9時~	びびよ幼稚園 (毎月1回)
宇野 ☎21-3047	10月11日(土) 9時~午前中	運動会に参加しよう ※雨天の場合10月15日(水)
	12月5日(金) 10時~11時半	発表会ごっこをしよう
玉原 ☎31-7863	9月5日(金) 9時~11時	幼稚園で遊ぼう
	10月4日(土) 9時10分~	運動会に参加しよう ※雨天の場合10月8日(水)
	10月17日(金) 9時~11時	幼稚園で遊ぼう
	12月5日(金) 9時~11時	幼稚園の友達と遊ぼう 楽器遊びをしよう
和田 ☎81-1884	9月5日(金) 9時~11時	好きな遊びを楽しもう 楽しいお話を一緒に!
	10月8日(水) 9時~11時	運動会ごっこをしよう
	12月15日(月) 9時~11時	一緒に歌ったり楽器遊びをしたりしよう
日比 ☎81-7069	9月27日(土) 9時10分~	運動会に参加しよう ※雨天の場合9月30日(火)
	10月6日(月) 12月15日(月) 10時~11時	一緒に遊ぼう
荘内 ☎71-2283	10月4日(土) 9時~	運動会に参加しよう 雨天 順延
	10月・11月 12月	プチ幼稚園 ※9月に再募集 ホームページに掲載予定
荘内南 ☎71-0184	10月4日(土) 9時10分~	運動会に参加しよう ※雨天順延
	10月14日(火) 10時~11時半	体を動かして遊ぼう
	12月8日(月) 10時~11時半	一緒に遊ぼう



水道修繕当番表

カレンダーの月曜日をご覧ください。

○期間は、月曜日朝8時から
翌週月曜日朝8時

○東児・山田地区は
(有)コーサン商会
(☎66-5219)へ

■問合せ/水道課
☎33-9666



玉野けいりん

開催案内と配当金 61#

☎0180-998866

(レース実況)

☎0180-998811

(2車単・3連単)

☎0180-998812

(2枠複・2枠単・2車複・3連複・ワイド)

※開催日が重なって、カレンダーに特に記載がない場合は、全レース併売です。

《人口の動き》

H26.7月31日現在 ※()内は前月比
※住民基本台帳に記載されている数値

(内訳)

●世帯数	28,016 (41)	●出生	35人
●人口	63,071 (-23)	●死亡	50人
●男	30,611 (-37)	●転入	117人
●女	32,460 (14)	●転出	122人
		●その他	3人 (職権消除等)

定期的に実施されている相談は欄外にまとめています。

金	土
5 なやみごと相談 (行政・人権相談)(日比市民センター) 9時~12時 ☎32-5506 松阪 WJC 場外 (FI)~7日	6
12	13
19 山陽新聞社杯 (FII)~21日	20 男女共同参画の法律相談 (日の出ふれあい会館) 13時~16時 (予約制) ☎33-7867 岐阜記念場外 (GIII)~23日
26	27 青森記念場外 (GIII)~30日

KCT 番組表

アナログ
13チャンネル
デジタル
312チャンネル

9月の放送スケジュール

9:30 たまのニュース 20:30 再放送番組
14:30 たまのニュース 0:30 たまのニュース
15:30 再放送番組 1:30 再放送番組
19:30 たまのニュース

★たまのニュース/KCTワイドで放送された玉野市の出来事をまとめて、前半と後半に分けて放送します。

★再放送番組/これまでに放送した市民チャンネルを放送します。

【問合せ】秘書広報課/☎32-5533

市内の交通事故発生状況

平成26年1月1日~平成26年7月31日

	人身事故件数	死者数	負傷者数
平成26年	148件	0人	177人
昨年対比	-43件	-1人	-54人



各種相談

	日時	場所	問合せ
介護相談	平日 8時半~17時15分	社会福祉協議会	☎31-5601
心配ごと相談	毎週金曜日 13時半~15時半	社会福祉協議会	☎31-5601
身体障害者相談	毎週月曜日 (祝日除く) 10時~15時	すこやかセンター 障害者連絡交流室	☎32-3840
知的障害者(児)相談	毎週月曜日 (祝日除く) 10時~15時	NPO 法人かもめ (宇野 1-30-11)	☎21-3758
男女の日常相談	水・祝日を除く 毎日 9時~16時	日の出 ふれあい会館	☎33-7867

※女性相談員常時対応

心理教育相談 就学相談 学校問題相談	平日 8時半~17時15分	教育サポート センター	☎33-5115
精神保健福祉 相談(予約制)	9月22日(月) 13時半~15時	こころの里	9月19日までに 備前保健所へ ☎086-272-3934
年金相談 (予約制)	10月7日、21日、 28日(火) 10時~12時、 13時~16時	メルカ3階 ホール1 ※21日は 玉原市民センター	9月1日から 岡山西年金事務所へ ☎086-214-6541

※岡山西年金事務所が岡山県社会保険労務士会に運営を委託しています。

住宅無料相談会 (予約制) リフォームなど	10月10日(金) 13時半~	水道庁舎1階 会議室	9月30日までに 都市計画課へ ☎32-5544
労務無料相談 (予約制)	毎週水曜日 (第5水曜日を除く)	社会保険労務士会 (岡山市北区野田 屋町 2-11-13)	前日までに社会 保険労務士会へ ☎086-226-0164
障害者就労 相談	平日 8時半~17時15分	障害者就労 支援センター	☎32-1113
消費生活相談	毎月第2・4月曜日 9時半~12時	市民相談室	☎32-5521



カレンダーのページ

9月

休日当番医

(診療時間)

- 内科 9時～17時
- 外科 9時～17時
- 歯科 9時～12時

都合により、当番医が変更になる場合があります。

※小児救急医療電話相談
#8000、又は 086-272-9939
休日：18時～23時
平日：19時～23時

市民病院情報コーナー

●脳ドック(要予約)

- 日時/毎週月曜日 10時～
- 場所/2階ドック室

●禁煙外来(要予約)

- 日時/毎週木曜日 14時～16時
- 場所/1階外来

- ◆問合せ/市民病院 ☎31-2101

シートコールセンター ☎31-1411 (予約受付時間/7時～17時) おかけ間違いのないようご注意ください。

日	月	火	水	木
<p>※休日当番医の内科、外科、歯科をよくご確認ください。</p> <p>内科 外科 歯科</p> <p>粗大ごみ</p>	<p>杉本水道工業所 1 (用吉) ☎71-1248 ～8日 岸和田場外 (F1)～3日</p>	2	3	<p>財産問題相談 4 (社会福祉協議会) 10時～15時 (予約制) ☎31-5601</p>
<p>のうの小児科医院 7 (田井) ☎33-9888 みやもと整形外科 (東紅陽台) ☎71-3030 ふじわら歯科医院 (八浜町大崎) ☎51-2488</p>	<p>井上住設 8 (八浜町八浜) ☎51-3325 ～15日 防府場外 (F1)～10日</p>	<p>のちゃんの誕生日 9 のちゃん ©いしいひさいち</p>	<p>市民法律相談 10 (市役所1階市民相談室) 13時～16時(予約制。9月1日から市民相談室へ) ☎32-5506 糖尿病教室 (市民病院2階ドック控室) 13時半～15時</p>	<p>オールスター前橋場外 11 (G1)～15日</p>
<p>井上内科医院 14 (玉) ☎21-2074 宇野八丁目クリニック (宇野) ☎33-8080 三島歯科医院 (玉原) ☎31-5851</p>	<p>大萩内科医院 (胸上) ☎41-1087 近藤医院 (東田井地) ☎41-1061 三宅歯科医院 (玉) ☎21-3210 衛こくど設備 (迫間) ☎71-3665 ～22日 粗大ごみ持込受付 (東清掃センター) ☎21-3383</p>	16	<p>広島場外 17 (F1)～19日</p>	<p>マタニティスクール 18 (後期) (市民病院2階講堂) 13時半～15時半</p>
<p>東条小児科医院 21 (迫間) ☎71-5110 玉野三井病院 (玉) ☎31-4187 三宅歯科医院 (田井) ☎32-2418</p>	<p>衛藤高土木 22 (渋川) ☎81-0498 ～29日</p>	<p>原田内科クリニック 23 (宇野) ☎31-1717 三宅内科外科医院 (槌ヶ原) ☎71-2277 赤木歯科医院 (築港) ☎31-1771 粗大ごみ持込受付 (東清掃センター) ☎21-3383</p>	<p>糖尿病教室 24 (市民病院2階ドック控室) 13時半～15時 高松場外 (F1)～26日</p>	<p>県中央児童相談 25 (教育サポートセンター) 10時～ ☎33-5115</p>
<p>海岸通りクリニック 28 (宇野) ☎31-3400 玉野市民病院 (宇野) ☎31-2101 赤司歯科医院 (宇野) ☎32-1289 粗大ごみ持込受付 (東清掃センター) ☎21-3383</p>	<p>衛上久保設備 29 (槌ヶ原) ☎73-9393 ～10月6日</p>	<p>法律相談 30 (社会福祉協議会) 10時～15時(予約制) ☎31-5601</p>		
<p>納期のお知らせ</p> <p>市県民税(2期) 国民健康保険料(2期) 介護保険料(2期) 後期高齢者医療保険料(2期) 納期限 9月1日</p> <p>水道料金・下水道使用料(3期) 納期限 9月10日</p> <p>固定資産税(3期) 国民健康保険料(3期) 介護保険料(3期) 後期高齢者医療保険料(3期) 納期限 9月30日</p>	<p>延長日 市役所窓口業務</p> <p>住民票・税証明の発行等、取扱業務は限られます。 ○窓口延長日/3日、10日、17日、24日(水)17時15分～19時 □日曜開庁/7日(日)8時半～17時15分</p>			

玉野市フェイスブック連動企画



たまののできごと

<http://www.facebook.com/tamanocity>

いいね! **1661**人 (8月1日現在)
 ※玉野市フェイスブックページのいいね!の数



8月1日(金)
スイカ割り

8月1日に渋川海水浴場でスイカ割り大会が開催されました。子どもたちが狙うのはビニール製のスイカ。

棒を振り下ろすたびに大きな歓声が上がり当たると「やったー!」、外れると「残念だったね」との声が。

目隠しをした子どもたちは、保護者の「もうちょっと左」、「少し後ろ」といった声を聞きスイカを目指していました。

スイカをゲットした家族は満面の笑みで、大事そうに抱えて持ち帰っています。



7月25日(金)
田代早紀選手表敬訪問

7月25日に4月~5月に東京で開催された卓球の世界選手権団体戦に女子日本代表のメンバーとして初出場し、銀メダルに輝いた田代早紀選手が表敬訪問してくれました。

玉野市出身の田代選手、今後の目標を「全日本選手権優勝と個人戦での世界選手権出場、2020年の東京五輪出場を目指したい」と抱負を語っていました。

みんなで地元出身の選手を応援しよう!



編集後記

渋川海水浴場の夏はまだまだ終わらない!

9月13日(土)~15日(月)に「第9回全国ビーチサッカー大会in岡山」が開催されます。各地域の予選を勝ち抜いた、16チームが優勝を目指して熱戦を繰り広げます。

当日の会場には、観戦用スタンド(無料)が設営されるので、いつもと違ったビーチサッカー観戦が味わえること間違いなし。

そして、求ム!!花火の写真が雲で上手く撮影できなかったので花火の写真をくださいな。

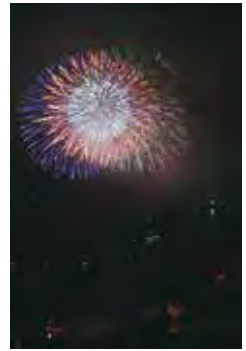


8月2日(土)、3日(日)
玉野まつり

8月2日と3日に毎年恒例の玉野まつりが開催されました。2日のおどり大会は、午前中からの雨で開催が心配されましたが、始まる時には雨もあがり、少し涼しいおどり大会開幕。

52の踊り連、約2,200人が市役所西側大通りで「地踊り・かっからかニューバージョン」や「花咲く玉野」、「玉野いきいき音頭」を披露。おそろいの衣装や小道具を手に、大きな声で「セイ」と言っていたのが印象的でおどり大会終了後の踊り手たちは、満足げな笑顔でした。

3日は藤井海岸一帯で花火大会が開催されました。約3,000発の花火が沖合から打ち上がり、まさに玉野らしい花火大会。大きな尺玉が打ち上がるたびに、「おおー」、「キレイ」と大きな歓声があちらこちらで上がっていました。



7月20日(日)
UNOICHI

7月20日に宇野港芝生広場で初めてのUNOICHIが開かれました。当日は真夏の太陽が照りつける中、大勢の家族連れなどでにぎわいました。

雑貨や飲食の販売、廃材貝殻を材料に利用したワークショップなどのブースが出店。ワークショップなどの体験ブースは子どもたちに大人気。また、音楽の演奏や大道芸のライブイベントもあり会場は大盛り上がりでした。

同時開催された「舟底の記憶」作者の小沢敦志さんによるワークショップでは、鉄を叩く音などで会場は熱気に包まれていました。



発行・編集

岡山県玉野市政策部秘書広報課 〒706-8510 岡山県玉野市宇野1-27-1

TEL 0863 (32) 5533 FAX 0863 (32) 5507

<http://www.city.tamano.okayama.jp> / Eメール kouhou@city.tamano.okayama.jp



玉野市の広報紙は環境にやさしい大豆インキを使用しています