

たまの 10



©いしいひさいち

目次

- P2 玉野 4 コマまんが祭り
- P3 イベント
- P7 講座・講演
- P10 募集
- P11 たまのののののちゃん
- P14 くるりんクルクル × みやま祭り
- P16 掲示板
- P20 学校支援ボランティア
- P21 健康のページ
- P23 文化センターガイド
- P24 子育て応援ページ
- P26 カレンダーのページ
- P28 たまののできごと

©いしいひさいち



ま 玉野 ん 4 が コ 祭 コ り マ 2014

11月1日(土)・
2日(日)

新聞4コマサミット

新聞に連載されている4コマ漫画を一堂に集めて展示！
「ののちゃん」をはじめ、「コボちゃん」、「アサッテ君」、「カンちゃん」、あの「くまモン」などを展示予定。新聞で有名な“あの”4コマ漫画を一気に読めるチャンス！

超巨大！ 4コマ漫画製作大作戦！

毎年大人気のこの企画！
5メートルにも及ぶ巨大な4コマ漫画を、みんなで作ろう！
今年はどんな4コマ漫画ができるのか、お楽しみに♪



- そのほか、
- オリジナル4コマ漫画募集
 - ののちゃんグッズの販売
なども実施します！



©いしいひさいち



プロが伝授！ 似顔絵のコツ(予定)

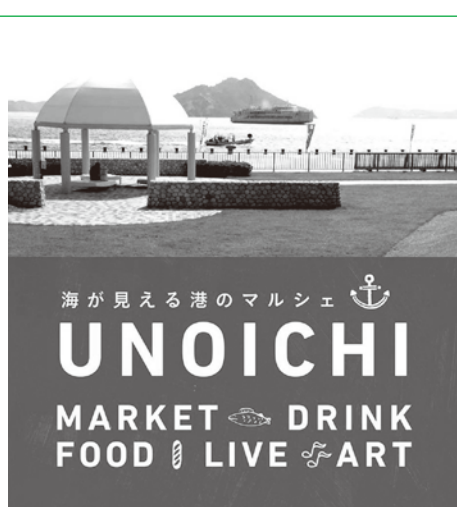
似顔絵のプロが、特徴のとらえ方や描き方を伝授します。
これであなたも似顔絵のプロ!?

- 時間 / 10時～
- 場所 / 玉野市文化会館
- 問合せ / たまのミュージアム ☎31-6131

わたしは誤解されやすいタチだ。
ただ、たいていの場合、
ありのままを理解されるよりも、
誤解された方が有利になるため、
誤解されたままにしている。『ツチャの口車』

玉野市が生んだ**気高い**笑う哲学者土屋賢二氏が地元で凱旋！
土屋賢二展（12月16日（火）まで）に合わせ、講演会を開催します。

- 日時／11月2日（日） 13時～
- 場所／ショッピングモールメルカ3階 メルカホール
- 定員／先着100人
- 申込方法／電話でお申し込みください。
- 締切／10月17日（金）
- 申込み・問合せ／たまののミュージアム ☎31-6131



2014年夏から宇野港でスタートした
「～海が見える港のマルシェ～UNOICHI」
今回は「秋のマルシェ」を開催。市内はもちろ
ん、瀬戸内海の島々や倉敷市、岡山市から
も多彩なお店が集まります。
季節感あるフードや本、バラエティに富んだ
モノづくり体験や生演奏ライブを楽しみなが
ら、芝生でゆっくり過ごしませんか。

飲食店情報

- ・タイ料理と秋の実りのスイーツ
- ・海の幸～あなご丼 サーモンいくら親子丼
ネギトロ丼～
- ・からだにやさしい焼き菓子
- ・直島の自家製酵母パン
- ・豊島のカフェや食堂による手作りパン

物販ブース

- ・妖怪似顔絵
- ・オリジナルグッズ&書籍
- ・豊島の器、盆踊り本、てぬぐいなど
- ・「ちよっと自然を楽しんでいる人」をテーマに集めた新本・古本
- ・アンティークショップのマガジンラック

ものづくり体験

- ・モンゴルの羊毛で作るフェルト座布団
- ・ファブリックパネル作り
- ・型染め&消しゴムハンコ
- ・手打ちパスタ
- ・豊島の竹でカゴ作り

イベント

- ・*Pan Cameras*（スチールパンバンド）
- ・こえびカンダダン
- ・ヤマモトケイジ
- ・寺前未来 ほか

- 日時／10月26日（日） 10時～15時 ※荒天時中止
- 場所／宇野港第一突堤 芝生広場
- 料金／入場無料（飲食・ワークショップ参加費などは別途必要）
- 問合せ／UNOICHI 実行委員会 ☎080-3106-8632

※駐車場の台数に限りがありますので、公共交通機関をご利用ください。

※料金の表記がないものは無料

◆ イベント情報 ◆

イベント

街歩きツアー

見て、食べて、心も体もリフレッシュ。宇野駅周辺の見どころをボランティアガイドが案内します。

■日時／11月2日(日)(雨天決行)

○1班 10時～12時
○2班 10時半～12時半

■定員／先着50人

■行程／産業振興ビル集合↓宇野港周辺(アート作品鑑賞)↓玉野4コマまんが祭り↓シーサイドマーケット↓タマヤ↓天満屋ハピータウン↓たまのミュージアム↓現地解散

■申込方法／はがきに代表者の住所、氏名(参加者全員)、連絡先、希望の班と「街歩きツアー参加希望」と記入し、お申し込みください。

■締切／10月22日(水)

※参加の可否は10月27日(月)までに郵送で通知します。

■申込み・問合せ／玉野市中心市街地活性化協議会

☎31・5011
〒706・8533
築港1・1・3

タマノクルーズ2014

玉野市西部の景観と歴史・文化を海から楽しみます。

今年度は瀬戸内海国立公園指定80周年を記念して瀬戸内の景観や三井造船工場進水式を船上から見学します。

■日時／10月14日(火) 9時半～16時

■行程／宇野港↓日比沖↓大槌島↓瀬戸大橋↓波川港↓マリンホテル(バイキングランチ)↓波川港↓船上から三井造船&進水式見学↓宇野沖諸島↓宇野港

■定員／先着57人

■料金／保険料、昼食代含む

○大人(中学生以上) 5500円
○子ども(3歳以上) 3500円
○幼児(2歳児以下) 500円

※幼児は傷害保険のみ

■申込方法／所定の申込書に記入し、はがき、ファックス、Eメールのいずれかでお申し込みください。

※申込書は各市民センターにあります。

■締切／10月6日(月) 必着

■問合せ・申込み／タマノクルーズ実行委員会(戸澤)

☎23・2185
☎31・5210
〒706・0012
Eメール 玉2・11・1
mailto:tozawa@sanyu-re.co.jp



ハピ婚バスツアー
参加者募集

バスに揺られてハッピーな夕日を見に行きませんか。

■日時／11月9日(日) 10時～

■行程／玉比咩神社↓駅東創庫↓みやま公園↓波川動物公園(ダイヤモンド瀬戸内マリンホテル発着)

■対象／20歳～45歳の未婚の男女

■料金／昼食代含む

○男性 6000円
○女性 3000円

■定員／各20人

■申込方法／玉野商工会議

紅茶とケーキ



深山イギリス庭園の花と緑に囲まれて、紅茶とケーキをどうぞ。

■日時／10月26日(日) 10時～16時

■場所／深山イギリス庭園

■料金／3000円

■入園料／

○大人 2000円
○小人 1000円

■定員／先着200人

■問合せ／玉野市公園緑化協会

☎21・2860

所のホームページから用紙を入手し、必要事項を記入し、郵送、ファックス、Eメールのいずれかでお申し込みください。

■申込み・問合せ／玉野商工会議所青年部事務局

☎33・5010
〒706・0002
☎31・5558
築港1・1・3

Eメール kondou@tamanocci.jp

広告

秋の芸術イベント情報

ART SETOUCHI 2014 秋イベント

宇野港「連絡船の町」プロジェクト 船上トーク×見学会

宇野高松航路のフェリーに乗船!

潮風を感じながら、連絡船にまつわるトークイベントを開催!

参加者には、オリジナル缶バッジ、手ぬぐい、たまの湯入館料半額券をプレゼント!

【船上トークパネリスト】玉野市長 黒田晋、瀬戸内国際芸術祭総合ディレクター 北川フラム氏、連絡船元船長 萩原幹生氏 ほか

■日時/11月9日(日) 13時半~16時

■行程/宇野港発(13時半)→「船上トーク」→高松港着・発→「船内見学会」→宇野港着(15時55分)・解散

■資格/小学生以上(小中学生は保護者同伴)

■料金/500円

※別途特別往復乗船料1,000円必要

■定員/先着100人

■申込方法/電話またはEメールで、氏名、住所、連絡先をお伝えください。

■締切/10月24日(金)

■申込み・問合せ/商工観光課 ☎33-5005

Eメール syoukoukankou@city.tamano.okayama.jp

※詳しくは市ホームページをご覧ください。

玉野みなと芸術フェスタ2014

みなと音楽祭

「しおさとの港造り」

code”M”×しおさい狂言会

玉野市出身のMAKIさんが所属するユニット「code”M”」のコンサートと、しおさい狂言会による宇野港にまつわる狂言を同時に楽しめます。

■日時/11月9日(日)

16時半~18時

■場所/玉野市文化会館

■料金/○一般(前売り) 2,000円

○高校生以下 1,000円

○小学生未満 無料

■定員/100人

■チケット取扱/各市民センター、玉野市文化会館など

■問合せ/玉野みなと芸術フェスタ2014実行委員会(斉藤)

☎ 090-5260-9057

※詳しくはホームページをご覧ください。

<http://unoport.info/>

市有地売却!

■所在地/八浜町見石883番2、883番40

■面積/192㎡

■地目/雑種地

■用途地域/市街化調整区域

■売却価格/2,667,000円

※抽選により売却します。

■申込方法/抽選参加申込書に記入、押印し、お申し込みください。

※「抽選参加申込書」は契約管理課、市ホームページで入手できます。

■受付期間/10月1日(水)~17日(金)

■注意事項/・2筆まとめた売却です。

・売却物件は現況での引渡しとなります。現地をよくご確認ください。

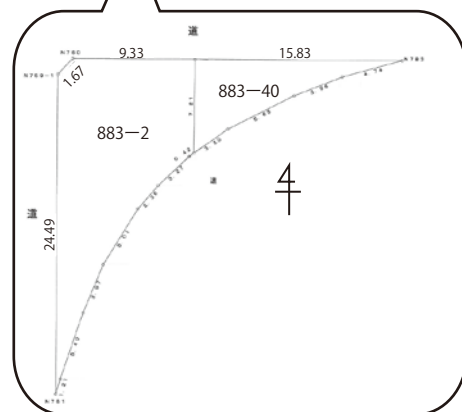
・占有物件(NTT柱)があります。

・市税などに滞納がある場合は申し込みできません。

抽選 ■日時/10月24日(金) 13時半~

■場所/市役所2階 第2会議室

■問合せ/契約管理課 ☎32-5518



◆ イベント情報 ◆

※料金の表記がないものは無料

興陽高校制作展

日ごろの学習の成果の発表として、制作展を開催します。ファッションショー、焼き菓子販売、フラワーアレンジメント教室などをします。

■期日/10月11日(土) ※雨天順延

ファッションショー

玉原保育園の園児がモデルで出演します。

■時間/10時50分~、13時半~

ガーデン喫茶

紅茶・コーヒー・オレンジジュースとマドレーヌのセットを販売します。

■時間/10時半~

■料金/200円

販売コーナー

焼き菓子や農産物を販売します。

■時間/10時半~ ※無くなり次第終了

フラワーアレンジメント教室

■時間/10時半~14時半

■料金/500円

■定員/先着40人

キッズコーナー

■時間/10時半~14時半

共通

◆場所/深山イギリス庭園

◆入園料/○大人 200円

○小人 100円

◆問合せ/玉野市公園緑化協会

☎0863-21-2860



勤福祭

海の見える会場で音楽の調べに酔いしれませんか。

■日時/10月26日(日) 9時

~15時半

■場所/勤労青少年ホーム・福祉センター駐車場

※臨時駐車場(競輪場駐車場)から無料バスを運行

■内容/音楽団体・児童鼓隊などによるステージイベント、各種屋台、茶道無料体験、華道展示販売、抽選会など

■問合せ/勤福祭実行委員会事務局(社会福祉協議会内) ☎31・5601



ミネルバイイベント案内

第8回ミネルバ文化祭

各講座で制作した作品を展示します。

■日時/10月23日(木)~25日(土) 9時~21時

ギター&オカリナコンサート

■日時/10月26日(日) 13時

~16時半(開場12時半)

■定員/120人

■出演/森本 大史 氏他(ギター)、土笛と風(オカリナ)

■共通

◆場所/ミネルバ

◆問合せ/ミネルバ(生涯学習センター)

☎83・9200

第9回

Rainbow concert

歌と楽器による演奏会を開催します。

■日時/10月5日(日) 14時

開演

■場所/玉野市文化会館

■演奏曲/Let's go(アナと雪の女王よ)、HARLEQUIN

ほか

問合せ/玉野楽友協会

(曾根)

☎080・3875・9140

ささゆり合唱団

創立20周年記念演奏会

奥玉地区で発足した女声合唱団です。35人が心に響く歌声をお届けします。

■日時/10月12日(日) 14時

~16時

■場所/すこやかセンターやまももホール

■共演/玉野青少年少女合唱団・男声合唱団"MM"

■問合せ/ささゆり合唱団(川上)

☎090・5694・0456

みんなで歌う〜!

ピアノに合わせて童謡や歌謡曲をみんなで歌いましょう。

■日時/11月2日(日) 13時半~15時半

■場所/すこやかセンターやまももホール

■問合せ/歌ウ〜クラブ(藤原)

☎090・1332・1543



広告

◆◆ 講座・講演 ◆◆

ミネルバ講座案内

岡山理科大学公開講座

「いかさまサイコロを
コンピュータで見破ろう」

■日時／10月25日(土) 9時
半～11時

■定員／先着40人

■講師／岡山理科大学教授
中村 忠 氏

■申込方法／ミネルバ窓口
または電話でお申し込みま
ください。

ステンドグラス講座

■日時／11月1日(土) 9時
半～11時半

■定員／15人

■講師／曲 みつよ 氏

■料金／500円(別途材
料費必要)

■申込方法／ミネルバ窓口
(はがき持参)または往復
はがきでお申し込みくださ
い。

パソコン講座エクセル

■日時／11月9日(日) 9時
半～11時半 全10回

■料金／7000円(別途
テキスト代5400円必要)

■定員／15人

■講師／岡部 成行 氏

■申込方法／ミネルバ窓口
(はがき持参)または往復
はがきでお申し込みくださ
い。

講座・講演

共通

◆場所／ミネルバ

◆申込期間／10月1日(水)
～10日(金)

※6日(月)は休館

◆申込み・問合せ／ミネル
バ
☎83・9200
〒706・0021

和田4・7・1

※詳しくは文化センター、
各市民センターで配布して
いる案内チラシをご覧ください。



リサイクルプラザ講座

古着物で編み込みバッグづ
くり

■日時／10月20日(月) 9時
半～12時

■料金／3000円

■締切／10月6日(月) 消印
有効

※10月14日(火)までに受講の
可否を通知します。

九猿の魔よけづくり

■日時／11月6日(木) 10時
～11時半

■料金／1000円

■締切／10月23日(木) 消印
有効

※10月30日(木)までに受講の
可否を通知します。

共通

◆場所／リサイクルプラザ

◆定員／10人

※定員を超えた場合は抽選

◆講師／玉野市消費生活問
題研究協議会

◆持ち物／裁縫道具

◆申込方法／講座名、住所
氏名、電話番号を記入し、
往復はがき、ファックス、
Eメールのいずれかでお申
し込みください。

◆申込み・問合せ／リサイ
クルプラザ(火、水、祝日
は休館) ☎33・7377
☎706・0141

〒706・0141

榎ヶ原3072・1

Eメール
tamano-recycleplaza@irs.o
c.ne.jp



人権教育課題別研修
講座参加者募集

■日時／

①10月17日(金) 15時～16時
50分

②10月30日(木) 15時～16時
50分

■場所／
①日の出ふれあい会館
②産業振興ビル3階 展示
会議室

■対象／20歳以上の市内在
住在勤の人

■内容／
①DVD視聴 「私の中の
差別意識」「どう守る女性
の人権」「外国人労働者問
題から」など

②講演 高齢者く高齢者が
尊厳を持って生きるために

■定員／先着20人程度

■講師／②川崎医療短期大
学 副学長 小池 将文 氏

■申込方法／電話でお申し
込みください。

■締切／
①10月15日(水)
②10月28日(火)

■申込み・問合せ／玉野市
青少年育成センター
☎33・5115

〒33・5115

玉野市文化協会60周年記念式典

10月12日(日)

●玉野市民女声合唱団コーラス ■時間／9時半～

●特別功労者表彰式 ■時間／10時～11時

●記念講演「地域から発信する文化力」

「開運! なんでも鑑定団」の鑑定士としても活躍している谷一尚氏による講演会を開催します。

■時間／11時～12時 ■定員／278人 ■講師／林原美術館館長 谷一 尚 氏

●お茶席 ■時間／12時～15時 ■定員／300人

共通

◆場所／文化センター

◆問合せ／文化センター ☎31-3711

◆◆ 講座・講演 ◆◆

不登校を考える
保護者の会

「学校に行きたがらない」「朝になると体調が悪くなる」、そんな子どもの様子に不安を感じている保護者の皆さん、一人で悩まず一緒に考えてみませんか。

参加・個別相談を希望する人は、前日までに教育サポートセンターにお申し込みください。

■日時／10月18日(土) 13時
半～15時半

■場所／教育サポートセンター(玉原3・17・2)

■対象／市内在住の小・中学校の不登校(傾向含む)児童・生徒の保護者

■締切／10月17日(金)

■申込方法／電話でお申し込みください。

■申込み・問合せ／教育サポートセンター

☎33・5115



講座・講演

たまの地域人づくり大学

我が町ふるさと再発見講座

3回のうち、希望する回の受講が可能です。

○1回目

■日時／11月1日(土) 10時～12時

■場所／文化センター

■講師／岡山県PRスタッフ「晴れ女」
合田 友紀 氏

■内容／晴れ女から見た玉野、「玉野市の歌」に込めた思いなどを話します。歌も歌います。

■定員／278人



○2回目

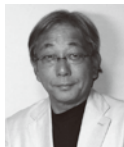
■日時／11月8日(土) 10時～12時

■場所／文化センター

■講師／岡山弁協会特別顧問
青山 融 氏

■内容／岡山弁独特の単語や面白いフレーズの紹介、岡山弁の文法などを、楽しく話します。

■定員／先着278人



○3回目

■日時／11月15日(土)
10時～12時

■場所／産業振興ビル

■講師／たまの観光ボランティアガイドの会

■内容／宇野港周辺を巡り、歴史やアートなどが町玉野の魅力を再発見します。

■定員／40人



第22回 みやま公園で
ノルディックウォークを楽しもう!
たまの地域人づくり大学連携
(企画/パラダイス玉野)

■日時／10月26日(日) 9時～12時

■場所／みやま公園自由広場

■内容／○受付 9時～9時半
○準備体操 9時半～10時
○ウォーキング 10時～12時
・レギュラーコース(約4～5km)
・ソフトコース(約3km)

■料金／500円(会員は無料)

※ポールレンタル300円

■申込方法／事前申込不要、当日会場で受付

■問合せ／パラダイス玉野 会長(竹下)

☎090-7548-7406

■締切／10月30日(木) 17時まで

■申込方法／所定の申込書に記入し、ファックスまたは電子申請でお申し込みください。

※電話不可

※市内在住、在勤(学)の人ならどなたでも受講可能

※申込書は文化センター、各市民センターにあります。

■申込み・問合せ／文化センター

☎31-3711 FAX31-5250

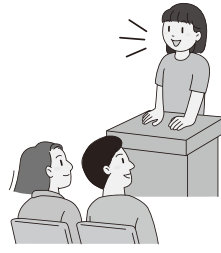
広告

玉野市中学校弁論大会

市内各中学校の代表者が自分の思いや考えを発表します。

■日時／11月5日(水) 13時半～16時

■場所／荘内市民センター
■問合せ／学校教育課
☎32・5575



地域高齢者を支える集い

■日時／11月9日(日)

○午前の部：9時20分～映画「ペコロスの母に会いに行く」上映

○午後の部：12時40分～映画「ペコロスの母に会いに行く」上映と語り合っ会「認知症の予防～食事と運動～」

■場所／荘内市民センター
※午前、午後ともに整理券が必要。10月1日(水)から長寿介護課で配布します。
※無料託児コーナーあります(満1歳～就学前)

講座・講演

介護関係就職面接会

介護分野への就職を希望している人は、ぜひ参加してください。

■日時／10月16日(木)、30日(木) 9時半～11時半

■場所／ハローワーク玉野
■持ち物／履歴書、ハローワークカード(持っている人)
■問合せ／ハローワーク玉野 職業相談部門
☎31-1555

問合せ／長寿介護課

☎32・5537



認知症予防介護教室

小さな工夫で認知症予防

■日時／10月25日(土) 10時～12時

■場所／サンライフ玉野
■定員／先着75人
■申込み・問合せ／河川医院(印部) ☎32・5144

ニューエルダー元氣塾

加齢にともなうカラダの変化を知り、心地よいカラダの手入れ方法を身につけませんか。

■日時／10月5日(日) 9時～13時、11月9日(日) 13時～16時、23日(日) 9時～14時

■場所／すこやかセンター
■対象／50代後半～70代前半の男女
■定員／50人
■申込み・問合せ／玉野市レクリエーション協会(白井) ☎080・1932・3484

第29回岡山地区矯正展

受刑者の社会復帰に理解・協力を深めていただくため、矯正施設内の活動・生活を紹介します。刑務所作業製品の展示即売をします。

■日時／10月18日(土) 9時半～16時、19日(日) 9時半～15時

■場所／岡山刑務所(岡山市北区牟佐765)
■内容／矯正広報コーナー、展示即売コーナー、所内見学など
■問合せ／岡山刑務所企画部門(作業担当) ☎086・229・2534

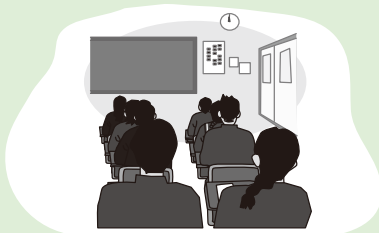
玉野商業高等学校オープンスクール

授業と部活動の見学ができます。中学校全学年が対象です。

■日時／11月8日(土) 12時40分～15時15分

■場所／玉野商業高等学校
■締切／10月23日(木)までに、各中学校を通じてお申し込みください。

■問合せ／玉野商業高等学校 ☎31-5341



広告

◆◆ 募集 ◆◆

※料金の表記がないものは無料

体力テストに
チャレンジ!

■日時/10月13日(月・祝)
9時半〜10時半(受付9時
〜)

■場所/レクレセンター

※参加者は、10時半〜12時半の間、アリーナ(卓球・バドミントンなど)とトレーニングルーム(高校生以上)を無料で使用できます。

■持ち物/運動のできる服装、体育館シューズ、タオル、飲み物など

■申込方法/電話または直接お申し込みください。

■締切/10月10日(金)

■申込み・問合せ/(公財)

玉野市スポーツ振興財団
(玉野レクレセンター内)

☎32・3709

ポワリング教室(2期)

■日時/初回11月10日(月)
14時〜16時(毎週月曜日全
6回)

■場所/宇野港ポワル

■対象/成人

■料金/3000円(別途
貸靴代必要)

■定員/先着15人

■申込方法/10月10日(金)

募集

9時から受付。料金を添えて、レクレセンターまたは宇野港ポワルへお申し込みください。

■問合せ/(公財) 玉野市
スポーツ振興財団(玉野レ
クレセンター内)

☎32・3709

紅葉ウォークin 蒜山

■日時/11月10日(月) 8時
半出発

■散策場所/蒜山高原周辺
(真庭市)

※平らな道を約5km歩きます。

■集合場所/レクレセンター
玄関前

■対象/健康で完歩できる
人

■料金/4500円(バス
代、昼食弁当代など含む)

■定員/先着160人

■申込方法/10月23日(木)

15時から受付。料金を添えて、お申し込みください。

※一人で二人までの申込可。

■申込み・問合せ/(公財)
玉野市スポーツ振興財団
(玉野レクレセンター内)

☎32・3709



農 じや元気で消費地産地

10月 なすの巻

つやつやとした濃黒紫色。なすは皮も果肉もやわらかく、味にくせがないので、煮てよし! 焼いてよし! 揚げてよし! いろんな料理に使えますよ!



簡単☆おいしい☆農家おすすめレシピ

【なすの塩もみ】①なすを適当な大きさに切る ②塩もみする ③洗う ④絞る ⑤かつおぶしとごまとしょうゆをかければできあがり♪

色が濃くて張りが
あり、ツヤツヤな
もの、そして切り口
がみずみずしいもの
が新鮮ですよ~!



今月の元気な農家さん
槌ヶ原
ゆあき みきお
湯浅 幹夫 さん

■問合せ/農林水産課 ☎32-5561
みどりの館みやま ☎32-0115(月・火定休日)

第42回史跡めぐり

■日時/11月6日(木) 8時
半〜18時10分(予定)

■集合場所/産業振興ビル
1階

■行程/閑谷学校↓キリン
ビル岡山工場↓フルーツ
パークびぜん↓瀬戸内美術
館

■定員/先着40人

■料金/

○一般 7200円

○会員 6200円

■申込方法/電話またはフ

アクセスでお申し込みくだ
さい。

■締切/10月10日(金)

■申込み・問合せ/(公社)

玉野市観光協会

☎21・3486

FAX 32・3331

〒706

00002
築港1・1・3



広告

玉野市ビデオ作品発表 会作品募集

■条件／原則一人一作品。
合計7分以内なら2作品ま
で可。作品の前後に作品と
は無関係の映像を5秒以上
付け加えてください。

■応募方法／所定の応募用
紙に必要な事項を記入し、持
参してください。

※応募用紙はミネルバにあ
ります。

■応募期間／10月1日(水)～
31日(金)

■発表会／11月30日(日) 13
時～15時

■応募先・問合せ／ミネル
バ(生涯学習センター)

☎ 83・9200

マリンフェスティバル・ インたまの2014 フォトコンテスト募集

「玉野の魅力発見」をテーマに、市内の風景や景観
伝統行事、イベントなどの
写真を募集します。

平成27年1月に展示会と
表彰式を開催し、入賞作品
の一部を使用した観光カレ
ンダーを作成する予定です。

■締切／10月3日(金) 必着

※未発表で、平成25年10月
1日～平成26年9月末日ま
でに撮影したもの

※一人3点まで応募可

■応募先・問合せ／(公社)
玉野市観光協会

☎ 21・3486

〒706

築港1・1・3

魅力ある個店づくり 推進事業等の後期募集

他店にはない魅力づくり
のための店舗改装や、新規
創業を支援します。

■対象者／小売店、飲食店
などを営む市内中小企業
者・新規創業予定者

■補助内容／

①店舗の改装・新築に係る
経費

②空き店舗を活用する場合
の家賃(新規創業のみ)

■申請方法／所定の申請書
に記入し、申請してくださ
い。

※申請書は市ホームページ
で入手できます。

■締切／12月19日(金)

■申請先・問合せ／商工観
光課

☎ 33・5005

幼児クラブ会員募集中

親子でふれあいながら、
子育て真っ最中の仲間と一
緒に気分転換や情報交換を
しませんか。

幼児クラブは現在市内に
6つ(田井、宇野、玉原、
荘内、八浜、山田)あり、
住んでいる地域にクラブが
ない場合は、近くのクラブ
に入会できます。

■日時／月1回程度

■場所／市民センターや公
園など

■内容／誕生日会や運動
会、散歩など

■対象／0歳～就学前まで
の子どもと保護者

■問合せ／子育て支援課

☎ 32・5554

たまのののののちゃん

玉野市出身の漫画家、いしいひさい
ち先生からの特別寄稿により、「たま
のののののちゃん」を掲載(不定期)
しています。

ののちゃんは朝日新聞朝刊に連載
中の4コマ漫画の主人公。市制70周
年を機に玉野市のイメージキャラク
ターになりました。作品の舞台「たま
のの市」は玉野市がモデルとされてい
ます。

広告

◆◆ 募集 ◆◆

男女共同参画社会の実現の促進に関する事業者表彰の推薦募集

- 対象／市内に本社または主要な支店、支社などがある事業所で、次のいずれかに該当する事業所
 - 女性の能力発揮を促進するための取り組みをしている
 - 仕事と家庭の両立を図るための取り組みをしている
 - 男女の人権に配慮した働きやすい職場環境づくりのための取り組みをしている
 - その他、男女共同参画社会の実現の促進に関する積極的な取り組みをしている
- 応募方法／推薦調書を記入し、提出してください。
 - ※推薦調書は市ホームページから入手できます。
 - ※自薦、他薦は問いません。
- 応募期間／10月1日(水)～11月28日(金)

昨年は「社会福祉法人 玉野市社会福祉協議会」が受賞しました。
- 問合せ／福祉政策課 ☎32-5556



募
集

玉野競輪臨時従事員募集

- 募集期間／10月1日(水)～15日(水) 必着
- 募集人数／若干名
- 対象／土、日、祝日(盆・年末年始を含む)に出勤できる人が望ましい
- 応募方法／履歴書を持参、または郵送してください。
 - ※受付後、試験日時を本人あてに郵送します。
- 勤務条件／
 - 仕事内容…車券発売や窓口・電話対応など
 - 勤務時間…概ね9時半～17時
 - 賃金…1日6,600円程度(通勤・精励手当含む)
 - ※土日祝日勤務は別途手当有
- 採用予定日／11月中旬
- 申込み・問合せ／競輪事業課 ☎31-5281
〒706-0002 築港5-18-1



女性限定!

はじめての競輪体験教室

地元選手と一緒にスイーツを食べながら、楽しく競輪体験してみませんか?

- 日時／10月15日(水) 13時半～16時45分
- 定員／競輪初心者で20歳以上の女性25人
 - ※定員を超えた場合は抽選
- 締切／10月6日(月) 必着
- 応募方法／参加人数と参加者全員の住所、氏名、生年月日、電話番号を記入し、電話、メール、ファックスでお申し込みください。
- 申込み・問合せ／岡山リビング新聞社
「はじめての競輪体験」係
☎086-235-2200
FAX086-235-1655
Eメール
event@okayamaliving.co.jp



広告

土砂災害に警戒してください!

地震や津波、高潮、暴風、大雨など自然災害には様々な種類があります。中でも土砂災害は身近に危険がひそんでおり、災害が発生すれば甚大な被害をもたらします。日ごろから警戒してください。

土砂災害から身を守るためのポイント

- 1.ハザードマップなどで自宅が土砂災害（特別）警戒区域内か確認する。
- 2.大雨警報や土砂災害警戒情報、記録的短時間大雨情報に注意する。
- 3.異常や危険を感じたら、避難勧告や指示を待たずに、すぐ避難する。

土砂災害から逃げるためのポイント

- 1.土砂災害警戒情報や記録的短時間大雨情報が発表された時は、早めに避難をする。
- 2.地鳴りがする、小石が落ちてくる、水が噴き出すなどの前兆現象に注意し、異常を感じたら直ちに避難する。
- 3.ハザードマップを確認し、土石流や崖崩れが起こる方向に対して直角方向に避難する。
- 4.夜間や大雨、停電などにより屋外への避難が危険な時は、2階以上で山から離れた部屋や上階へ避難する。

土砂災害警戒情報とは

土砂災害が発生する危険性が著しく高いときに発表され、厳重な警戒や避難が必要です。

記録的短時間大雨情報とは

1時間に90mm以上の降雨があった場合に発表される防災気象情報です。災害につながるような雨量であり、警戒が必要です。

情報を入手し、適切な行動を

災害に関する情報は、市ホームページや防災メールマガジン、緊急速報メール（エリアメール）、テレビやラジオなどで提供されます。土砂災害警戒情報の発表に合わせ、市から避難勧告などが発令される場合があります。情報に注意し、適切な避難行動を行ってください。

■問合せ／危機管理課 ☎32-5560

掲
示
板

インターネット選挙運動について

平成25年4月の公職選挙法の改正により、インターネットを利用した選挙運動が認められ、有権者もウェブサイトなどで参加できるようになりました。正しい知識をもって選挙運動を行いましょう。

- 1 インターネットでの**投票はできません**。
- 2 選挙運動と政治活動は異なります。
 - 選挙運動**…特定の選挙について、特定の候補者の当選を目的とし、投票を得または得させるために、直接または間接に有利な行為
 - 政治活動**…政治上の目的をもって行われる活動のうち、選挙運動に関わる行為を除いた一切の活動
- 3 選挙運動期間以外に選挙運動をしてはいけません。
 - 選挙運動期間**…**公示、告示日から投票日の前日まで**
- 4 未成年者は選挙運動をすることができません。
- 5 有権者は電子メールを利用した選挙運動が禁止されています。
 - ※詳しくは総務省ホームページ
 - 「インターネット選挙運動の解禁に関する情報」をご覧ください。

玉野市で今後執行予定の主な選挙

平成27年4月 岡山県議会議員選挙
// 玉野市議会議員選挙

■問合せ／選挙管理委員会事務局 ☎32-5568

インターネットで選挙運動ができる人			
	候補者	政党	一般有権者
解禁された情報発信方法	ウェブサイト	○	○
	SNS	○	○
	電子メール	* △	* △
	有料ネット広告	×	○

※条件を満たせば可能

広告

MOTTAINAI

ジュース作り

ジュース作り



太陽の力を使わないなんてMOTTAINAI

「ハイブリッド自動車」工作教室

太陽の力を利用して走る「ハイブリッド自動車」を親子で作って、走らせよう!

事前
申込

- 時間／10時～12時
- 定員／30組
- 対象／親子ペア(小学3年生以上の子どもと保護者)
- 申込方法／電話で環境保全課までお申し込みください。
※定員を超えた場合は抽選。当選者には、10月15日(水)までに連絡します。
- 締切／10月10日(金)



クルクル
エネルギー展～
みどりの館みやま
×
まつり

捨てるなんてMOTTAINAI

料理講演会

「もったいない」を考える 食品ロスを減らして簡単、キレイになるレシピ!

ちょっとした工夫で料理のレパートリーを増やしたり、簡単にしたり、お肌をきれいにしたり・・・と一石何鳥にもなる楽しいお話です。試食もあり!

- 時間／13時～14時
- 講師／安井 レイコ 氏
- 定員／先着100人

当日リサイクルプラザで9時半から整理券を配布します。

※無料の託児もあります。



みやま

つながろうMOTTAINAI

みんなからのMOTTAINAI

- み** うちエコ診断
家庭のエコロジー度を診断!
- み** 牛乳パックを使った紙すき
牛乳パックでハガキやしおりを作ってみよう!
- み** エコ工作教室
- み** エコ製品展示



見ないなんてMOTTAINAI

省資源・省エネルギー 各コンテスト作品

表彰式 ■時間／9時半～

応募作品展示

市内小学生による「省資源・省エネルギーポスター」や「写生大会」、「緑のカーテンコンテスト」、「リサイクル標語」の応募作品を全て展示します。表彰式も行います。

■申込み・問合せ／環境保全課
☎0863-32-5520

10/19

小雨決行

日

9時半～15時まで
場所:道の駅みやま
:玉野市リサイクルプラザ

無料駐車場
700台
(道の駅みやま駐車場)

乗らないなんて

リ 自転車でミック

自転車で作った電気でも
作って飲んでみよう!

- 時間/9時半～
- 定員/先着200人

み 電気自動車体験

ガソリン燃料を使用しない
電気自動車を体験しませんか!

- 時間/9時半～

シーバス・シートクで来場した人には粗品プレゼント。
(降りるときに乗務員から引換券をもらってください)

リ 玉野市リサイクルプラザ **み** 道の駅みやま

スタンプラリーで
すてきな景品
ゲット

遊ばないなんてMOTTAINAI

リ 巨大ダンボール迷路コーナー

君は見事脱出できるか!?
巨大迷路にチャレンジ!



リ しゃぼん玉コーナー

しゃぼん玉の中に入れるかも?!
大きなしゃぼん玉を作ってみよう。

リ こども遊び広場

ストラックアウトや輪投げで遊べるよ。



み ポニーのふれあい体験

かわいいポニーと写真撮影できます。



くるりん

～省資源・省工

玉野市省資源・省エネルギー推進実行委員

みやま

持って帰らないなんてMOTTAINAI

リ 不用品活用銀行大棚卸コーナー

リサイクルプラザ2階で行っている不用品活用銀行。今回は大棚卸コーナーを実施。欲しかったあんな物やこんな物、好きな物を持って帰ってください!
(1人5点まで)



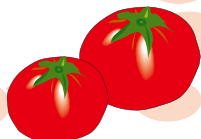
食べないなんてMOTTAINAI

み 岡山県 道の駅コーナー

岡山・玉野のうまいものが大集合!!

- ・千屋牛の串焼き
- ・つきたてひめのもち(実演あり)
- ・星のとまと など

マイ箸、マイバッグの
持参大歓迎。



◆◆ 掲示板 ◆◆

給付金

申請を忘れていませんか

10月31日(金)まで

対象者には7月末に申請書を送付しています。

臨時福祉給付金

■対象／平成26年度分市民税(均等割)が課税されない人

※ただし、課税対象者に扶養されている場合、生活保護制度の被保護者となっている場合などは対象外です。

■給付額／給付対象者1人につき10,000円

※次に該当する人は5,000円を加算

- 高齢基礎年金、障害基礎年金、遺族基礎年金の受給者など
- 児童扶養手当、特別障害者手当の受給者など

子育て世帯臨時特例給付金

■対象／平成26年1月分の児童手当・特例給付を受給している世帯で、平成25年の所得が児童手当の所得制限限度額未満の世帯

■対象児童／対象者の平成26年1月分の児童手当・特例給付の対象児童

※ただし、臨時福祉給付金の対象者及び生活保護制度の被保護者となっている児童は対象外です。

■給付額／対象児童1人につき10,000円

共通

◆申請方法／郵送か市役所、または各市民センターで受け付けています。

◆問合せ／臨時給付金総合窓口 ☎32-5564

消費生活相談日変更

10月の相談日が変更になります。ご注意ください。

■日時／10月6日(月)、27日(月) 9時半～12時

■問合せ／市民課

☎32・5521

春秋ひろば

がんの体験者や家族同士が集まって、不安や悩みを語り合い、癒され、健やかな毎日を過ごす集いです。

認定調査員募集

介護保険認定申請のあった被保険者を訪問・調査し、調査票を作成します。

■募集人員／2人

■勤務形態／非常勤(訪問)

がんで療養中の人、家族の人、参加しませんか。

■日時／11月8日(土) 10時～11時半

■場所／すこやかセンター

■問合せ／すこやかセンター

☎31・3310

件数は相談し決定

■応募資格／次のいずれかに該当する人

①介護支援専門員の資格を持つ人

②保健師、看護師、准看護師、社会福祉士、介護福祉士のいずれかの資格を持つ実務経験者(実務経験は1年以上)

※他の介護保険関連事業所との兼務は不可。

■報酬／調査1件あたり3000円～3500円

※調査場所などにより異なる

ります。

■申込方法／履歴書を持参か郵送してください。

■締切／10月17日(金)

■採用方法／面接、小論文で選考し、採用者には県の研修受講後に調査を依頼します。

■申込み・問合せ／長寿介護課

☎32・5534
〒706・8510
宇野1・27・1

広告

**平成27年度
文化センターホール・
ギャラリー利用について**

平成27年度に利用を希望する団体は、所定の使用計画書に記入してお申し込みください。

※希望日が文化センター主催行事や他団体と重複した場合は調整します。

※使用計画書は市ホームページから入手できます。

■締切／11月30日(日)

■申込み・問合せ／文化センター
☎31・3711
FAX31・5250

**がんばれ！たまの
「地域応援商品券」
好評発売中**

各種イベント、企業の福利厚生、慶弔など様々な用途に利用できる地域共通商品券です。ぜひお買い求めください。

■額面／500円

■利用店舗／約330店

■使用期限／購入日より6か月

■販売場所／メルカカウンタ―、三井生協荘内店、岡山南商工会東兎支所、玉野商工会議所

■問合せ／玉野市商店団体連合会(玉野商工会議所内)
☎33・5010

**松くい虫被害木伐倒
駆除**

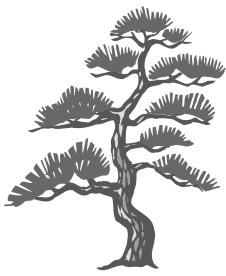
倒れると住宅に被害が及ぶ恐れがある松くい虫被害木を切り倒します。被害木を発見した場合は、ご連絡ください。

■期間／11月下旬～平成27年2月上旬

■場所／渋川、日比、和田、玉、玉原、宇野、築港、田井地区の市街地を中心とした住宅密集地周辺の山林

■方法／駆除委託業者が現地を確認し、伐倒駆除可能であれば枯れた松を切り倒し、玉ぎり(小割)、枝払いをして、現地山林内に整理して置きます。現地確認が必要なため、住所、氏名、連絡先、被害木の場所をお知らせください。

■問合せ／農林水産課
☎32・5535



掲示板

**玉野市勤労者融資の
ご案内**

市では中国労働金庫との提携により、市内に1年以上引き続き居住または勤務する勤労者(中国労働金庫指定の保証会社の保証を得られる人)の生活資金を低金利で融資をしています。

■融資金額／150万円以内

■融資対象／生活費用全般(事業資金・負債整理資金を除く)

■貸付期間／5年以内

■貸付利息／年1.65%(固定金利)

※平成27年3月31日までに融資できる場合の金利です。

※別途保証料が必要です。

■問合せ／中国労働金庫玉野支店
☎31・5331

一日公庫

日本政策金融公庫の融資担当者が相談に応じます。

「設備を新しくしたい」「年末資金の準備をしたい」など、融資を希望している人はご参加ください。

■日時／10月14日(火) 10時～16時

**中小企業者向け
セーフティネット
保証制度**

セーフティネット保証5号の指定業種が変更になりました。申請の際はご注意ください。詳しくは市ホームページをご覧ください。お問い合わせください。

※申請様式は市ホームページから入手できます。

■対象期間(指定業種)／10月1日(水)～12月31日(水)

■申請先・問合せ／商工観光課
☎33・5005

介護保険施設等の待機者情報

(平成26年7月末現在)

待機者数は、他施設との重複申込が含まれている場合があります。

○介護老人福祉施設(特別養護老人ホーム)

施設名	住所	電話	定員	待機者数
いこい荘	長尾1578-2	71-0056	80	198
宗玉園	梶岡576-2	41-2788	102	53
フェニックス	玉原2-24-40	32-3038	80	66
グランデパール	用吉1676-1	73-5020	50	216
ハモニカドゥーエ	長尾2116	73-9300	29	143
いろりの里	八浜町波知555	51-1005	25	61
夢	山田468-1	43-9001	29	77
ひび喜楽園	渋川1-14-13	81-1010	60	54
すまいる苑	田井6-8-1	31-9711	60	79

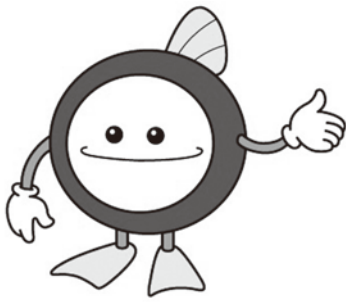
※重複申込者などを考慮した実質的な待機者数 620人

○介護老人保健施設(老人保健施設)

施設名	住所	電話	定員	待機者数
玉野マリンホーム	築港5-16-25	31-5295	100	58
コスモス	上山坂2016-1	66-5200	100	11

■問合せ／長寿介護課 ☎32-5537

◆◆ 掲示板 ◆◆



「ます」の点検・清掃を
しましょいっ!

みなさんの家には、下水道の「トラップます」が設置されています。「トラップます」を含め、排水設備は個人の財産です。特に台所の下にある「トラップます」は月に1回、ふたを開けて点検・清掃をしましょう。

油や残飯などがたまっている場合は取り除いてください。放置しておくとながかり、あふれ出る恐れがありますので、普段から維持管理をしましょう。

もし排水が詰まった場合は、早めに市の指定工事店にご相談ください。

■問合せ／下水道課
☎32・2777

行政相談週間

行政相談への理解を深め、利用しやすいように10月20日(月)～26日(日)までの1週間を「行政相談週間」と定め、全国一斉に各種行事を実施します。

道路、河川、年金、雇用・労災保険、福祉、窓口サービスなど市役所の仕事に関することであれば、どんな小さな相談でも結構です。秘密は厳守しますので、お気軽にご利用ください。

■日時／10月15日(水) 9時～12時

■場所／市役所1階 市民相談室

■相談担当者／行政相談委員 谷 貢 氏 渚 左月 氏

※相談無料

※総務省岡山行政評価事務所では、年間を通じて相談を受けています。行政苦情110番(全国共通ナビダイヤル)

☎0570・090110
岡山行政評価事務所

☎086・224・1100
■問合せ／市民相談室
☎32・5506

掲示板

全国地域安全運動

「セーフティーアップおかやま2014
わがまち・みんなで・安全に」

■期間／10月11日(土)～20日(月)

■重点目標／

- 子どもや女性を対象とした犯罪及び不審者対策の推進
- 特殊詐欺の被害防止
- 万引き、自転車・オートバイ盗の防止
- 侵入犯罪の防止
- 犯罪の起きにくい社会づくりの推進

■問合せ／玉野警察署管内防犯連
合会事務局
☎32-0110

個人情報の削除を
持ちかける詐欺に注意

「あなたの個人情報が悪質業者に漏れているので、削除してあげます」と公的機関などを名乗って電話をかけ、お金をだまし取る詐欺が増えています。このような電話がかかってきた場合は相手にせず、電話をすぐに切りましょう。

■問合せ／
○市民課 ☎32・5521
○岡山県消費生活センター
(火～日、9時～12時、13時～17時)
☎086・226・0999

不法電波をシャットアウト

電波は警察や消防・救急用など、私たちの生活の安心・安全のために使われています。不法電波はこの大切な通信を妨害し、生活や安全を脅かします。

不法電波局を開設した場合は1年以下の懲役または100万円以下の罰金、不法電波で重要な無線通信を妨害した場合は、5年以下の懲役または250万円以下の罰金の対象になります。電波のルールを守りましょう。

■問合せ／中国総合通信局
不法無線局 混信・妨害相談
☎082・222・3332

子育てファミサポ

登録説明会

子育ての応援をしてほしい人、子育ての応援をしてくださる人、ぜひご参加ください。

■日時／10月8日(水)、19日(日) 9時半～11時半

■場所／児童館

※入会希望の人は、印鑑を持参してください。説明は随時させていただきます。

子育て講演会

「楽しくやろうよ、子育て、子育て、親子」

■日時／10月16日(木) 10時～11時半

■場所／レクレセンター

第1・第2研修室

■講師／社会・心理学講師・カウンセラー

市場 恵子 氏

■締切／10月12日(日)

※託児あり。先着20人。10月9日(木)までにお申し込みください。当日の申込不可。

共通

◆申込み・問合せ／玉野市子育てファミリー・サポート・センター(児童館内)

☎32・3778

児童手当受給者のみなさんへ

児童手当の10月期支払(6月分～9月分)は10月7日(火)に指定された口座に支給する予定です。通帳記入などで確認してください。

また、6月以降の「児童手当現況届」が未提出の人は現況届提出後の支給なので、早めに提出してください。

■問合せ／子育て支援課
☎32・5554



母子寡婦福祉法改正

10月から母子寡婦福祉法が「母子及び父子並びに寡婦福祉法」に改正され、父子家庭も児童の進学時の支度資金や修学資金などの貸付制度の対象になりました。

■問合せ／子育て支援課
☎32・5554

夜間工事(全面通行止)

国道430号の玉第2～玉第3トンネルの照明修繕に伴い、全面通行止めを行います。ご迷惑をおかけしますが、ご理解とご協力をよろしくお願いいたします。

■場所／国道430号 玉第2～玉第3トンネル(玉3丁目地内)



■規制方法／全面通行止め
■規制期間／9月29日(月)～10月3日(金) 20時～翌朝6時

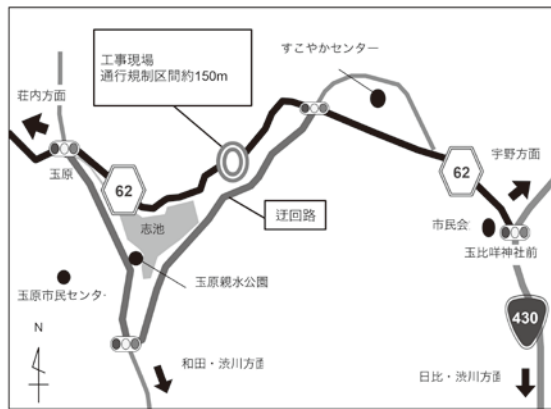
※規制期間は天候などにより変更する場合があります。

■問合せ／備前県民局建設部維持補修課
☎086・2333・9837

掲示板

県道62号(玉野福田線)改良工事に伴う通行規制のお知らせ

10月下旬から奥玉地内で県道62号(玉野福田線)改良工事に伴う通行規制を行います。ご迷惑をおかけしますが、ご理解とご協力をよろしくお願いいたします。



■場所／県道62号(奥玉3丁目内)

■交通規制／

- 全面通行止(終日) 10月20日(月)～11月下旬
- 片側交互通行(終日) 11月下旬～平成27年3月下旬

※天候や作業の都合により変更する場合がありますので、あらかじめご了承ください。

■問合せ／備前県民局建設部工務第三課
☎31-9777

危険 動物追い払い花火(連続発射式)で事故が多発!

「打揚式動物駆逐用煙火」が破断し「指を欠損」する事故が発生しました!

使用の際は、**絶対! 直接手に持たない!**

また、**地上に固定(安全な距離を確保)** または **専用ホルダー使用**

・動物駆逐用煙火を消費する際は、火薬類取締法に基づく消費の技術基準に従うとともに、従業員に対し必要な教育を施さなければなりません。
・取扱説明書に記載されている使用方法、使用上の注意を遵守するとともに、安全な取扱いを心がけてください。

経済産業省

(株)ライズが販売した動物駆逐用煙火は同社が自主回収をしています。当該製品を持っている人は絶対に使用せず、販売元に連絡してください。

■製品名／「駆除雷5発」(2012年5月中国製)

■連絡先／(株)ライズ ☎086-295-1179

■問合せ／消防本部予防課 ☎31-5712

地域ぐるみで子どもを育てよう

～和田幼稚園 学校支援ボランティア活動紹介～

地域の人とのふれあいによって、子どもたちは人の温かさを感じ、感謝の気持ちを育んでいます。

絵本・紙芝居の読み聞かせ

毎月1回、4・5歳を対象に、絵本や紙芝居の読み聞かせをしてもらっています。

子どもたちは、「今日はなんのお話かな～?」と、楽しみにしています。



ふれあいタイム

毎月1回、4・5歳を対象に、昔ながらの歌や遊びを教えてください、一緒に触れ合っ遊んでいます。毎回、心地よいメロディーや触れ合いに、温かい気持ちにさせてもらっています。



環境整備

ボランティアの内容は、草刈りや排水路の修理など、多岐にわたっています。園内の美化や安全にいつも気を配ってくださり、とても大きな力になっています！子どもたちも月に1回クリーン作戦で園内外の草抜き、ゴミ拾いをしています。

託児

保護者が参加する園行事では、未就園の弟や妹の託児を受けてくださり、保護者の子育て支援に一役かかってくださっています。

遊び心のある演出に子どもたちは「顔になってる!」と大喜び。



カレーパーティー・お招き会

日ごろの感謝の気持ちを伝えるため、子どもたちで考えてボランティアのみなさんを招いたパーティーを開いています。自分たちが園内で育てた野菜を使ったカレーやシチュー、そして歌やお礼の言葉をプレゼントしています。ボランティアの人が喜んでいる様子に、子どもたちも満足しています。

子どもたちは、地域のみなさんの温かい心に支えられ、育っています！



できるときに できることで 皆様のお力をお貸しください。

■問合せ／社会教育課(事務局) ☎32-5577

学校支援地域本部事業とは

～地域につくられた学校の応援団～

住民の皆様が学校や園を支援する活動（ボランティア）を組織化し、学校・家庭・地域が一体となって子どもを育てるものです。

学校支援地域本部事業実施校園 ボランティア募集中

- | | | | | | |
|--------|----------|----------|----------|--------|----------|
| ●和田幼稚園 | ☎81-1884 | ●玉小学校 | ☎32-4701 | ●大崎小学校 | ☎51-1009 |
| ●田井小学校 | ☎21-2642 | ●日比小学校 | ☎81-8216 | ●胸上小学校 | ☎41-2044 |
| ●築港小学校 | ☎21-3375 | ●第二日比小学校 | ☎81-8101 | ●玉原小学校 | ☎32-0666 |
| ●宇野小学校 | ☎31-5796 | ●山田小学校 | ☎41-1035 | ●玉中学校 | ☎31-4211 |

学校支援

成人用肺炎球菌予防接種を受けましょう

10月1日から高齢者を対象とした肺炎球菌ワクチン(23価)が定期接種となります。

■対象／10月1日から平成27年3月31日までの対象者は以下のとおりです。

- 平成26年度中に、65歳、70歳、75歳、80歳、85歳、90歳、95歳、100歳となる人及び、101歳以上になる人
 - 接種日に60歳以上65歳未満の人で、心臓、腎臓若しくは呼吸器の機能またはヒト免疫不全ウイルスによる免疫の機能に障害(障害者手帳1級)を有する人
- ※過去に一度でも肺炎球菌ワクチン(23価)を接種した人は対象外です。

■自己負担額／3,000円

■減免制度／対象となる人

- ①世帯全員が、市民税非課税世帯に属する人 (3,000円→1,500円)
- ②生活保護受給世帯に属する人 (3,000円→無料)

■申請場所／①すこやかセンター、保険年金課、各市民センター

②福祉政策課

※減免申請は、必ず接種を受ける前に手続きをしてください。

※定期接種化に伴い、現在実施している肺炎球菌予防接種(任意接種)費用の助成事業は、平成27年3月31日で終了します。

■実施医療機関

田井	大西病院	宇野	玉野市民病院	日比	由良病院	
	岡南病院		原田内科クリニック		荘内	竹原内科医院
	中谷外科病院		松尾医院			長崎医院
	のうの小児科医院		山下泌尿器科			満木内科小児科
築港	石井医院	玉	井上内科医院	八浜		三宅内科外科医院
	岡山赤十字病院玉野分院		玉野三井病院		こやま医院	
	玉野中央病院	玉原	東医院		たなべ内科	
宇野	青井医院	和田	田川医院	東児	大萩内科医院	
	井上クリニック		松田病院		近藤医院	
	宇野八丁目クリニック		山田外科医院		(地区別 50音順)	
	海岸通りクリニック		油原医院			
	河口医院	日比	せいきょう玉野診療所			

水痘(水ぼうそう)ワクチンの予防接種を受けましょう

10月1日から、水痘ワクチン予防接種が定期接種となり、無料で受けられます。

■対象／生後12か月から36か月未満(1歳の誕生日の前日から3歳の誕生日の前日まで)

※すでに水痘にかかった人は対象外

■接種方法／3か月以上の間隔をおき、2回接種する。

(標準的な接種期間:生後12か月～15か月の間に初回接種を行い、追加接種は初回接種から6か月～12か月の間隔をおいて1回接種する)

※今までに水痘ワクチン予防接種を受けている場合

○2回接種…接種の必要はありません。

○1回接種…追加接種1回を無料で接種できます。かかりつけの医師と相談し、3か月以上の間隔をおいて接種しましょう。

※平成26年度限りですが、生後36か月～60か月未満(3歳の誕生日から5歳の誕生日の前日)で、予防接種を1回も受けていない、もしくは、水痘にかかっていない場合に限り、1回だけ無料で接種できます。(2回目は有料です)

■実施医療機関／

田井	のうの小児科医院	和田	田川医院	八浜	こやま医院
宇野	青井医院		油原医院		たなべ内科
	玉野市民病院	荘内	東条小児科医院	東児	近藤医院
	水田小児科医院		長崎医院		
玉	井上内科医院		三宅内科外科医院		

共通

◆問合せ／すこやかセンター ☎31-3310



各種検診

成人の健康づくり

場所：すこやかセンター

22 水	フレッシュ体操教室	10時～11時半
	いきいき体操教室	13時半～15時

乳がん検診

対象：30歳以上の女性
料金：300円(70歳以上：100円)

1 水	八浜市民センター	13時半～14時半
6 月	荘内市民センター	13時半～14時半
7 火	荘内市民センター	13時半～14時半
9 木	大崎公民館	13時半～14時半
15 水	御崎シーサイド集会所	13時半～14時半
21 火	玉原市民センター	13時半～14時半
22 水	田井市民センター	13時半～14時半
23 木	玉原ニュータウン集会所	13時半～14時半
27 月	渋川コミュニティハウス	13時半～14時半
29 水	すこやかセンター	13時半～14時半

女性のためのナイター検診

(乳がん・マンモ・子宮頸がん同時実施)

乳がん対象：30歳以上の女性
料金：300円(70歳以上：100円)
乳房X線検査(マンモグラフィ)対象：
玉野市乳がん検診を受診した、40歳以上の女性
料金：1,200円(70歳以上：400円)
子宮頸がん対象：20歳以上の女性
料金：1,000円(70歳以上：200円)

29 水	すこやかセンター	18時～20時
------	----------	---------

子宮頸がん検診

対象：20歳以上の女性
料金：1,000円(70歳以上：200円)

2 木	日の出ふれあい会館	10時半～11時半
	田井市民センター	13時半～15時
8 水	八浜市民センター	10時～11時
	児童館	13時半～14時半
9 木	荘内市民センター	10時～11時半
	大崎公民館	13時半～14時半
10 金	田井市民センター	10時～11時
	東児市民センター	13時半～14時半
17 金	渋川ビジターハウス	10時半～11時半
	荘内市民センター	13時半～14時半
23 木	高山ドーム(ミネルパ裏)	10時半～11時半
	玉原ニュータウン集会所	13時半～14時半
29 水	御崎シーサイド集会所	10時半～11時半
	すこやかセンター	13時半～14時半

乳房X線検査(マンモグラフィ)

対象：玉野市乳がん検診を受診した40歳以上の女性
料金：1,200円(70歳以上：400円)

18 土	すこやかセンター	13時半～14時半
24 金	荘内市民センター	10時～11時半
		13時半～14時半
30 木	東児市民センター	10時～11時半
	八浜市民センター	13時半～14時半
31 金	田井市民センター	10時～11時
11/1 土	すこやかセンター	13時半～14時半
11/2 日	すこやかセンター	13時半～14時半

骨粗しょう症検診

対象：18歳～70歳までの女性
料金：500円

2 木	田井市民センター	13時半～15時
3 金	すこやかセンター	13時半～14時半
8 水	八浜市民センター	10時～11時
9 木	荘内市民センター	10時～11時半
10 金	東児市民センター	13時半～14時半
11/7 金	すこやかセンター	13時半～14時半

※ストッキングの着用は避けてください。

※行事等の詳しい内容については各戸配布の『まるごと検診ガイドブック』をご覧ください。

■各種問合せ/すこやかセンター
☎31-3310

保健師さんのワンポイントアドバイス

10月は「臓器移植普及推進月間」

～あなたの意思で救える命があります～

臓器移植は、病気や事故によって心臓や肝臓などの臓器が機能しなくなった人に、健康な臓器を移植して機能を回復させる医療です。健康な家族からの肝臓・腎臓などの部分提供による生体移植と、亡くなった人からの臓器提供による移植があります。

自分が最期を迎えたとき、誰かの命を救うことができるかもしれません。私たち一人ひとりが、今、臓器提供について考え、家族と話し合い、臓器提供に関する意思を表示しておくことが大切です。

臓器提供の意思表示の方法には次の3つがあります。

①臓器提供意思表示カードやシールへの記入

②インターネットによる意思登録

- ・日本臓器移植ネットワークホームページ：

<http://www.jotnw.or.jp>

- ・日本臓器移植ネットワークモバイルサイト：

<http://www.jotnw.or.jp/m>

③保険証・運転免許証の意思表示欄への記入

意思表示欄があらかじめ設けられている健康保険証や運転免許証が増えています。

■問合せ/

(財)岡山県臓器バンク ☎086-226-0181

(財)岡山県アイバンク ☎086-223-6622

すこやかセンター ☎31-3310

広告

文化センターガイド

●ホール

10月5日(日) 14時~16時 文化協会 玉野ギター
マンドリン定期演奏会
10月12日(日) 9時半~12時 文化協会 60周年記念式典
10月19日(日) 12時半~15時 宇野民謡グループおさらい会
10月25日(土) 10時~12時 宇野地区健康まつり
10月26日(日) 10時半~12時半 としょかんまつり
10月29日(水) 10時~15時半 寿学級演芸大会

●ギャラリー

9月30日(火)~10月5日(日) 文化協会写真部 玉野市文化祭
写真展
10月10日(金)~12日(日) 文化協会山野草部 秋の山野草展
10月17日(金)~19日(日) 文化協会華道部 秋季華道展
10月21日(火)~26日(日) 文化協会洋画部 第64回洋画展
10月31日(金)~11月3日(月) 文化協会日本画部 日本画展

中央公民館 ☎31-3711

新着図書のご案内

- ・赤毛のアンと世界一美しい島
マガジンハウス
- ・困ったときの「モノの言い方」
言い換え辞典 村上 英記
- ・「地震予知」の幻想 黒沢 大陸
- ・ダーリンは外国人ベルリンにお引越し
小栗 左多里
- ・想像の翼にのって 村岡 花子
- ・きみは赤ちゃん 川上 未映子
- ・敗者たちの季節 あさの あつこ
- ・銀翼のイカロス 池井戸 潤
- ・昨日みた夢 宇江佐 真理
- ・遺譜 上・下 内田 康夫
- ・春の庭 柴崎 友香
- ・月蝕楽園 朱川 湊人
- ・つばき 山本 一力
- ・修羅走る関ヶ原 山本 兼一
- ・吾輩八猫二ナル 横山 悠太

※最新の新着図書については、図書館だよりを
ご覧ください。(各市民センターにあります)

おはなしとどろんランド

と き 10月11日(土) **入場無料**
11時~11時半
と ころ 文化センター1階
憩いの読書室
テマ おばけ大集合!
内 容 読み聞かせ、紙しばい
など

おはなしのひろば

入場無料

今月はお休みです。
「としょかんまつり」で
お楽しみください。

10月の展示コーナー

次のテーマに沿った本を展示しています!
〈一般書〉彼らの履歴書
〈児童書〉絵本で旅する

移動図書館めばる号の巡回

※天候により連休する場合があります。

10月1日 (第1水曜日)	10時~10時半 10時50分~11時半 14時~14時半	大崎公民館 横田公民館 日比幼稚園前
10月8日 (第2水曜日)	10時~10時半 10時50分~11時半 14時~14時半	玉原公園(交番となり) 荘内南幼稚園前 向日比1丁目コミュニティハウス
10月17日 (第3金曜日)	10時~10時半 11時~11時半 11時50分~12時半 14時半~15時	さくらのさく郷 ケアハウス コスモス 番田公民館 東紅陽台1丁目集会所

図書館News

としょかんまつり

と き 10月26日(日) 10時半~12時半
と ころ 文化センター大ホール
内 容 人形劇、大型絵本、歌あそび、手あそび など
※入場無料です。ふるってご参加ください。

図書館
☎31-3712

10月の休館日
中央公民館・図書館

6日(月)、13日(月)体育の日、14日(火)、20日(月)、27日(月)

広告



子育て応援ページ



子育て支援センターだより ～あなたの子育て応援します～

(子育て支援センターを中心に市内保育園も一緒に応援します)

子育て広場(園庭開放)へどうぞ!

- 開放日/毎週火・木曜日(9時半～11時)
- 対象/就学前の子どもと保護者
- 園開放行事/
 - 10月4日(土)運動会参加…玉原保育園、
槌ヶ原ちどり保育園
 - 9日(木)第33回いっしょにあそぼ!
 - 11日(土)運動会参加…築港ちどり保育園
- ※支援センター以外の保育園でも園庭開放を実施しています。
- 【10月実施日】 田井8・22日 宇野8・22日
玉認定こども園4・15日 和田4・15日
渋川4・29日 大崎8・29日 八浜4・15日
後閑8・15日 サンマリン4・29日 鉾立4・22日
紅陽台ちどり1・22日
- ※市内の保育園で運動会が行われます。地域の子どもたちの出番もありますので、ぜひご参加ください。
- 4日(土)玉認定こども園・渋川・槌ヶ原ちどり・大崎・八浜・後閑・鉾立・サンマリン・玉原・田井・和田
11日(土)築港ちどり・紅陽台ちどり

第33回いっしょにあそぼ!

- 日時/10月9日(木) 10時～11時半
- 場所/レクセセンター ミーティングホール
- 内容/エアージャンプ、大型ソフト積み木など
- ※みんなで楽しみましょう(手遊び、リズム遊び)

子育て相談のお知らせ

- 子育てに関する相談を随時お受けします。
- 利用日/月～金曜日(電話、または来園)
- ※月1回保健師が来園し、発育・健康等について相談をお受けします。
- 【保健師来園日】
玉原保育園 10月14日(火) 10時～10時半
築港ちどり保育園 10月16日(木) 10時～11時半

一時保育のご案内(登録制)

- 冠婚葬祭、仕事、病気などで一時的に子育てができない時に、あらかじめ登録した上で子どもをお預かりします。お気軽にご利用ください。登録時には、印鑑をお持ちください。
- 利用資格/住民票が市内にあり、保育園に通っていない子ども(6か月～就学前)
- 利用日数/週3日程度
- 利用料金/1日1,800円(おやつ・昼食を含む)
- 実施場所/玉原保育園、築港ちどり保育園、サンマリン保育園(☎43-9880)

◆問合せ/

- 地域子育て支援センター
 - 玉原保育園/玉原2-7-41 ☎31-6192
 - 築港ちどり保育園/築港2-15-16 ☎21-3347
 - 槌ヶ原ちどり保育園/槌ヶ原978-1 ☎71-3042
- 子育て支援課/ ☎32-5554

広告



子育て応援ページ

児童館だより ☎32-3778

●わくわくランド(巡回児童館)
 ■日時/10月31日(金) 10時~11時
 ■場所/八浜市民センター
 ■内容/手遊び・ふれあい遊び・パネルシアター・エアージャンプ・作って遊ぼうなど
 ■対象/0歳~就園前の子どもと保護者

参加自由

●にこにこタイム
 ■日時/10月17日(金) 10時半~11時半
 ■場所/児童館
 ■内容/手遊び、ふれあい遊び など
 ※看護師が冬の健康管理などについて話します。
 ■対象/0歳~就園前の子どもと保護者

参加自由

●ぶちにごタイム
 ■日時/10月16日(木)、23日(木)、30日(木) 14時~(15分程度)
 ■場所/児童館
 ■内容/手遊び、ふれあい遊び、パネルシアターなど
 ■対象/0歳~就園前の子どもと保護者

参加自由

●えほんの時間
 ■日時/10月1日(水)、8日(水)、15日(水)、22日(水)、29日(水) 10時半~
 ■場所/児童館
 ■内容/絵本や紙芝居などの読み聞かせをします。
 ■対象/0歳~就園前の子どもと保護者

参加自由

●きっずクッキング
 ■内容/ハロウィンデコ☆カレー
 ■日時/10月25日(土) 9時半~11時半
 ■場所/児童館



■対象/小学生(保護者同伴であれば幼児可)
 ■定員/先着20人
 ■料金/200円
 ■持ち物/上靴、エプロン、三角巾、タオル、キッチンバサミ
 ■申込方法/10月5日(日) 9時から受付開始。(電話可)
 ※家族分の申し込みのみ受け付けます。

(休館日) 10月6日(月)、13日(月)、20日(月)、27日(月)、31日(金)

親子の健康づくり 場所: すこやかセンター ☎31-3310

★印の行事は予約制 ☆印の行事は案内文をお送りします

日	曜日	事業名	時間
2	木	★幼児の発達相談	9時~
2	木	★すくすく親子アレルギー教室	13時~15時
3	金	☆乳児健診(H25年12月生)	13時15分~14時
8	水	育児相談	10時~11時
14	火	☆3歳児健診(H23年4月生)	13時15分~14時
16	木	☆1歳6か月児健診(H25年3月生)	13時15分~14時
21	火	★幼児の発達相談	9時~
22	水	らくらく離乳食教室	13時半~15時
27	月	★わんぱく教室	16時~17時
28	火	☆プレママ ^お っぱい健診(妊娠6か月)	13時半~14時
11/6	木	★幼児の発達相談	9時~
11/7	金	☆乳児健診(H26年1月生)	13時15分~14時

子育て



広告



水道修繕当番表

カレンダーの月曜日をご覧ください。

○期間は、月曜日朝8時から
翌週月曜日朝8時

○東児・山田地区は
(有)コーサン商会
(☎66-5219)へ

■問合せ/水道課
☎33-9666



玉野けいりん

開催案内と配当金 61#

☎0180-998866

(レース実況)

☎0180-998811

(2車単・3連単)

☎0180-998812

(2枠複・2枠単・2車複・3連複・ワイド)

※開催日が重なって、カレンダーに特に記載がない場合は、全レース併売です。

《人口の動き》

H26.8月31日現在 ※()内は前月比
※住民基本台帳に記載されている数値

(内訳)

●世帯数	28,005 (-11)	●出生	50人
●人口	63,031 (-40)	●死亡	52人
●男	30,580 (-31)	●転入	94人
●女	32,451 (-9)	●転出	123人
		●その他	10人 (転出取消等)

定期的に行われている相談は欄外にまとめています。

金	土
特設人権相談 (レクレセンター) 10時～15時 ☎32-5506	3
10	熊本記念場外 (GⅢ)～14日
17	男女共同参画の 法律相談(日の出ふれあい会館)13時～16時 (予約制) ☎33-7867 千葉記念場外 (GⅢ)～21日
24	防府記念場外 (GⅢ)～28日
松山記念場外 (GⅢ)～11月3日	31

市内の交通事故発生状況

平成26年1月1日～平成26年8月31日

	人身事故件数	死者数	負傷者数
平成26年	168件	0人	202人
昨年対比	-49件	-1人	-61人



各種相談

	日時	場所	問合せ
介護相談	平日 8時半～17時15分	社会福祉協議会	☎31-5601
心配ごと相談	毎週金曜日 13時半～15時半	社会福祉協議会	☎31-5601
身体障害者相談	毎週月曜日 (祝日除く) 10時～15時	すこやかセンター 障害者連絡交流室	☎32-3840
知的障害者(児)相談	毎週月曜日 (祝日除く) 10時～15時	NPO法人かもめ (宇野 1-30-11)	☎21-3758
男女の日常相談	水・祝日を除く 毎日 9時～16時	日の出 ふれあい会館	☎33-7867

※女性相談員常時対応

心理教育相談 就学相談 学校問題相談	平日 8時半～17時15分	教育サポート センター	☎33-5115
精神保健福祉 相談(予約制)	10月20日(月) 13時半～15時	こころの里	10月17日までに 備前保健所へ ☎086-272-3934
年金相談 (予約制)	11月4日、18日、 25日(火) 10時～12時、 13時～16時	メルカ3階 ホール1 ※18日は 山田市民センター	10月1日から 岡山西年金事務所へ ☎086-214-6541

※岡山西年金事務所が岡山県社会保険労務士会に運営を委託しています。

住宅無料相談会 (予約制) リフォームなど	11月10日(月) 13時半～	水道庁舎1階 会議室	10月31日までに 都市計画課へ ☎32-5544
労務無料相談 (予約制)	毎週水曜日 (第5水曜日を除く)	社会保険労務士会 (岡山市北区野田 屋町 2-11-13)	前日までに社会 保険労務士会へ ☎086-226-0164
障害者就労 相談	平日 8時半～17時15分	障害者就労 支援センター	☎32-1113
消費生活相談	毎月第1・4月曜日 9時半～12時	市民相談室	☎32-5521



カレンダーのページ

10月

休日当番医

- (診療時間)
- 内科 9時～17時
 - 外科 9時～17時
 - 歯科 9時～12時

都合により、当番医が変更になる場合があります。

※小児救急医療電話相談
#8000. 又は 086-272-9939
休日：18時～23時
平日：19時～23時

市民病院情報コーナー

- 脳ドック(要予約)
- 日時/毎週月曜日 10時～
- 場所/2階ドック室
- 禁煙外来(要予約)
- 日時/毎週木曜日 14時～16時
- 場所/1階外来
- ◆問合せ/市民病院 ☎31-2101

シートコールセンター ☎31-1411 (予約受付時間/7時～17時) おかけ間違いのないようご注意ください。

日	月	火	水	木
<p>※休日当番医の内科、外科、歯科をよくご確認ください。</p> <p>内科 外科 歯科</p> <p>粗大ごみ</p>	<p>KCT 番組表</p> <p>アナログ 13チャンネル デジタル 312チャンネル</p> <p>10月の放送スケジュール</p> <p>9:30 たまのニュース 20:30 再放送番組 14:30 たまのニュース 0:30 たまのニュース 15:30 再放送番組 1:30 再放送番組 19:30 たまのニュース</p> <p>★たまのニュース/KCTワイドで放送された玉野市の出来事をまとめて、前半と後半に分けて放送します。 ★再放送番組/これまでに放送した市民チャンネルを放送します。</p> <p>【問合せ】秘書広報課/☎32-5533</p>		<p>登記相談 (文化センター) ① 13時～16時 ☎32-5506</p> <p>衛生久保設備 (植ヶ原) ☎73-9393 ～6日</p>	<p>大垣記念場外 (GⅢ)～5日 ②</p>
<p>玉野三井病院 (玉) ☎31-4187</p> <p>中谷外科病院 (田井) ☎31-2323</p> <p>あさの歯科医院 (玉原) ☎31-7722</p> <p>5</p>	<p>公証相談 (市役所1階市民相談室) ⑥ 10時～15時 ☎32-5506</p> <p>衛生ノデ建設 (迫間) ☎71-6008 ～13日</p>	7	<p>糖尿病教室 (市民病院2階ドック控室) 13時～15時 ⑧</p> <p>高知場外 (F1)～10日</p>	<p>相続・境界等財産の手續相談 (社会福祉協議会) 13時半～15時半 (予約制) ⑨ ☎31-5601</p>
<p>石井医院 (築港) ☎21-2743</p> <p>大西病院 (田井) ☎33-9333</p> <p>石田歯科医院 (宇野) ☎32-2882</p> <p>12</p>	<p>玉野市民病院 (宇野) ☎31-2101</p> <p>山田外科医院 (和田) ☎81-7197</p> <p>いのうえ歯科医院 (八浜町八浜) ☎51-3360</p> <p>K.サービス (築港) ☎31-0899～20日</p> <p>粗大ごみ持込受付 (東清掃センター) ☎21-3383</p> <p>13</p>	<p>市民法律相談 (市役所1階市民相談室) ⑭ 13時～16時 (予約制)。 10月1日から市民相談室へ) ☎32-5506</p>	<p>なやみごと相談 (行政・人権相談) (市役所1階市民相談室) ⑮ 9時～12時 ☎32-5506</p> <p>調停相談 (文化センター) 13時～15時 ☎21-2908</p> <p>ガッツ玉ちゃん杯 (F1)～17日</p>	16
<p>松田病院 (和田) ☎81-7821</p> <p>松田病院 (和田) ☎81-7821</p> <p>井上歯科医院 (迫間) ☎71-4818</p> <p>19</p>	<p>衛生新井建設 (和田) ☎81-7358 ～27日 ⑳</p>	<p>法律相談 (社会福祉協議会) 10時～15時 (予約制) ㉑ ☎31-5601</p>	<p>糖尿病教室 (市民病院2階ドック控室) 13時～15時 ㉒</p> <p>玉野市長杯 (FⅡ)～24日</p> <p>岸和田場外 (F1)～24日</p>	<p>県中央児童相談 (教育サポートセンター) 23 10時～ ☎33-5115</p>
<p>青井医院 (宇野) ☎21-4370</p> <p>たまがかりカレッジ (玉) ☎31-6803</p> <p>岡本歯科医院 (用吉) ☎71-3535</p> <p>粗大ごみ持込受付 (東清掃センター) ☎21-3383</p> <p>26</p>	<p>市民法律相談 (田井市民センター) 13時～16時 (予約制) 10月1日から市民相談室へ) ㉓ ☎32-5506</p> <p>DAIKOTEK(株) (田井) ☎31-9505 ～11月3日</p>	28	㉔	30
<p>納期のお知らせ</p> <p>市県民税(3期)、国民健康保険料(4期)、介護保険料(4期)、後期高齢者医療保険料(4期) 納期限 10月31日</p>			<p>市役所窓口業務延長日</p> <p>住民票・税証明の発行等、取扱業務は限られます。 ○窓口延長日/1日、8日、15日、22日、29日(水) 17時15分～19時 □日曜開庁/5日(日)8時半～17時15分</p>	

カレンダー

