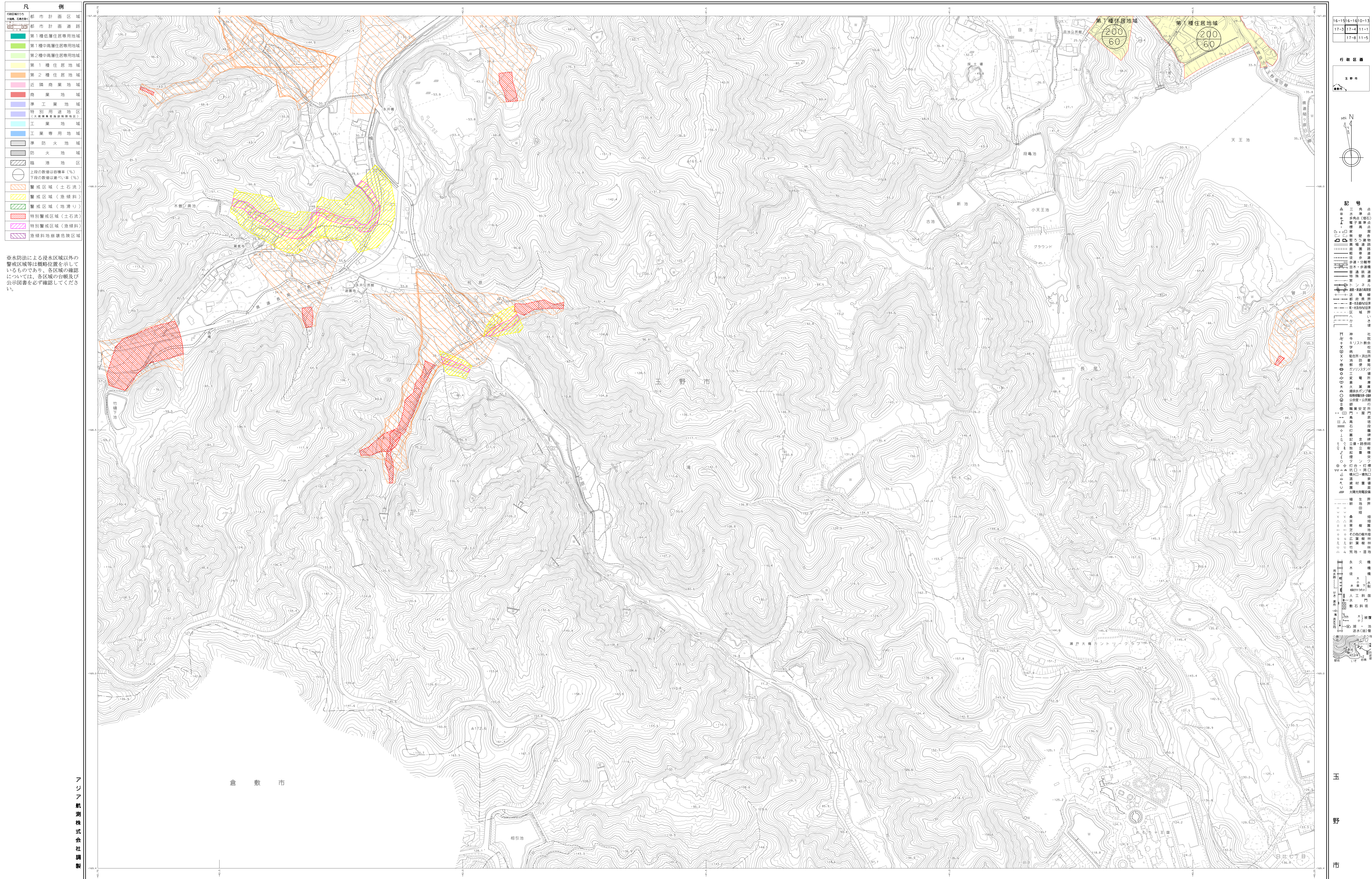


岡山県南広域都市計画図（玉野市 区域図） 17-4



凡 例

[Symbol]	都市計画区域
[Symbol]	都市計画道路
[Symbol]	第1種低層住宅専用地域
[Symbol]	第2種中高層住宅専用地域
[Symbol]	第1種住居地域
[Symbol]	第2種住居地域
[Symbol]	近隣商業地域
[Symbol]	商業地域
[Symbol]	準工業地域
[Symbol]	特別用途地区(工業商業地区)
[Symbol]	工業地域
[Symbol]	工業専用地域
[Symbol]	準防火地域
[Symbol]	防火地域
[Symbol]	臨港地区
[Symbol]	上段の数値は傾斜率(%) 下段の数値は崖高さ(m)
[Symbol]	警戒区域(土石流)
[Symbol]	警戒区域(急傾斜)
[Symbol]	警戒区域(地滑り)
[Symbol]	特別警戒区域(土石流)
[Symbol]	特別警戒区域(急傾斜)
[Symbol]	急傾斜地崩壊危険区域

※水防法による浸水区域以外の警戒区域等は概略位置を示しているものであり、各区域の確認については、各区域の台帳及び公示図書を必ず確認してください。

行政区域

玉野市

△ 三ッ点
● 水門
● 水塔
● 監視カメラ
● 電子観音
● 電線
● 電柱
● 変圧機
● 配電装置
● 消防用ポンプ
● 消防用設備
● 消防用タンク
● 消防用ホース
● 消防用梯子
● 消防用器具
● 消防用資機材
● 消防用車両
● 消防用船舶
● 消防用航空機
● 消防用無人機
● 消防用ロボット
● 消防用ドローン
● 消防用センサー
● 消防用カメラ
● 消防用GPS
● 消防用無線
● 消防用通信機
● 消防用情報機
● 消防用記録機
● 消防用監視機
● 消防用制御機
● 消防用駆動機
● 消防用動力機
● 消防用電源機
● 消防用配電機
● 消防用ケーブル
● 消防用管線
● 消防用パイプ
● 消防用コンクリート
● 消防用鉄骨
● 消防用鋼材
● 消防用木材
● 消防用石材
● 消防用土質
● 消防用砂利
● 消防用砕石
● 消防用砂
● 消防用土
● 消防用石
● 消防用瓦
● 消防用管
● 消防用溝
● 消防用渠
● 消防用池
● 消防用湖
● 消防用河川
● 消防用排水路
● 消防用下水管
● 消防用上水管
● 消防用中水管
● 消防用給水管
● 消防用配水管
● 消防用排水機
● 消防用配水機
● 消防用貯水タンク
● 消防用揚水機
● 消防用ポンプ機
● 消防用電動機
● 消防用発電機
● 消防用変圧機
● 消防用整流機
● 消防用制御盤
● 消防用配电箱
● 消防用开关箱
● 消防用插座箱
● 消防用接线盒
● 消防用端子箱
● 消防用配电箱
● 消防用控制柜
● 消防用配电柜
● 消防用配电室
● 消防用配电所
● 消防用配电中心
● 消防用配电站
● 消防用配电厂
● 消防用配电站
● 消防用配电室
● 消防用配电所
● 消防用配电站

アジア航測株式会社調製

玉野市