

# 不燃物A

玉野市  
有料指定袋

有料指定袋に  
入れて出す

月1回

決められた日に決められた場所へ

**朝8時まで**に**有料指定袋**に入れて出してください。

## 出すときに注意すること

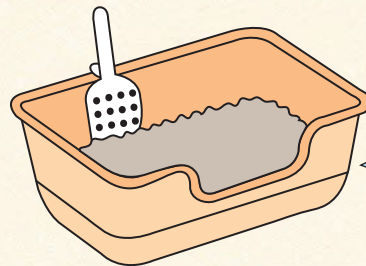
- 有料指定袋に入っていないものは収集しません。
- 「危険性の物」と出す日は同じですが、分別方法が異なります。(P10)
- 1辺の長さが50cmまたは容量が20ℓを超えるものは「粗大ごみ」となります。
- 「不燃物A」はリサイクルできないものです。そのまま最終処分場へ埋め立てられます。
- 化粧品・油・ペイント類の入っていたびんや缶、ひどく汚れたびんや缶は「不燃物A」、スプレー缶は「危険性の物」へ出してください。
- 割れているものは、紙などで包み中身を明記してください。

**主な不燃物A** 種類ごとに分けずに一つの袋に入れて出してください。



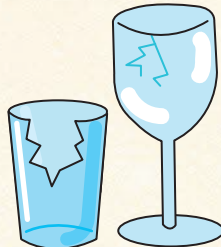
せともの  
陶器類

- 茶碗
- 植木鉢など



ペットの砂

汚物は  
取り除く。  
紙製のものは  
「燃やせる  
ごみ」へ



コップ・  
耐熱ガラス製品

1辺  
50cm  
以内



中身は必ず  
使い切って  
ください

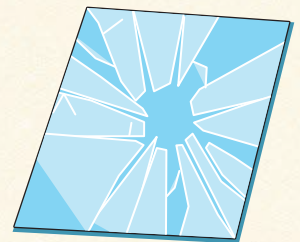
汚れたびん・缶類

割れた  
ガラスなどは、  
紙などで包み  
中身を明記して  
ください

1辺  
50cm  
以内



鏡・窓ガラス



燃やせる  
ごみ

P3-4

不燃物A P5

不燃物B P6

古紙類 P7

その他  
プラスチック製  
容器包装

P8

ペット  
ボトル

P9

びん類 P9

缶類 P10

危険性の物  
P10

古布・廃食用油  
(拠点回収)

P11-12

小型家電  
PCリサイクル

P13

家電  
リサイクル

P14

粗大ごみ

P15

処理施設への  
持込み

P16

市が取り  
扱わないもの

P17

粗大ごみ  
一覧表

P18-19

分別辞典  
(50音順)

P20-50

# 不燃物B



有料指定袋に入れて出す

月1回

燃やせるごみ P3-4

不燃物A P5

不燃物B P6

古紙類 P7

その他  
プラスチック製  
容器包装 P8

ペット  
ボトル P9

びん類 P9

缶類 P10

危険性の物 P10

古布・廃食用油  
(拠点回収) P11-12

小型家電  
PCリサイクル P13

家電  
リサイクル P14

粗大ごみ P15

処理施設への  
持込み P16

市が取り  
扱わないもの P17

粗大ごみ  
一覧表 P18-19

分別辞典  
(50音順) P20-50

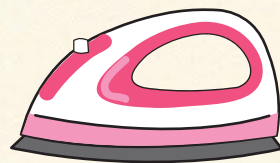
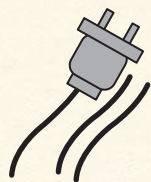
決められた日に決められた場所へ  
朝8時までに**有料指定袋**に入れて出してください。

## 出すときに注意すること

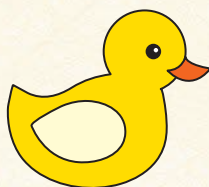
- 有料指定袋に入っていないものは収集しません。
- 1辺の長さが50cmまたは容量が20ℓを超えるものは「粗大ごみ」となります。
- 「不燃物B(金属類・厚さ2mm以上のプラスチック類)」は破砕機にかけても爆発や火災などの危険がないものです。
- 電池やバッテリー、メモリーカード類は抜いて出してください。
- 小型電気製品は、小型家電回収ボックスに入れることもできます。(P13)

## 主な不燃物B 種類ごとに分けずに一つの袋に入れて出してください。

電気コード  
ホース類は  
50cm以内に  
切って  
ください



小型電気製品

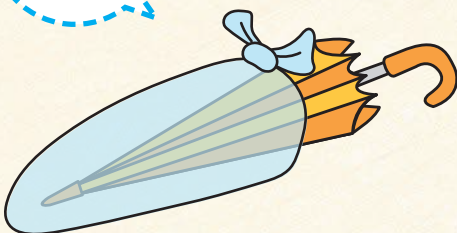


おもちゃ



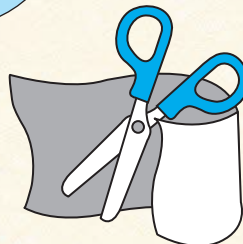
鍋

傘は  
不燃物Bで  
出せます

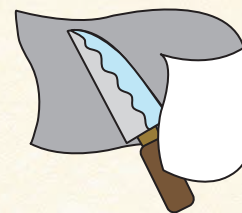


傘

有料指定袋に  
半分以上が入る  
ように袋を選んで  
出してくだ  
さい



紙などで  
包んで刃物と  
明記して  
袋に入れて  
ください



包丁・はさみ・カミソリなど