

広報

# たまの

# 9

2016  
No.1189



## 目次

P2 玉野競輪  
P4 市民病院  
P5 お知らせ  
P7 イベント情報

P8 たまのののののちゃん  
講座・講演  
P12 カレンダーのページ  
P14 お知らせ

P18 健康のページ  
P21 文化センターガイド  
P22 子育て応援ページ  
P24 たまののできごと

# 国際自転車トラック競技支援競輪 (GⅢ)

# 瀬戸の王座争奪戦



(日)、26日(月)、27日(火)

## イベント一覧

### 期間中毎日

- 地元(岡山県)選手が1着になった場合にTシャツの投げ入れ
- 競輪グッズの販売コーナー(メダリストクラブ)
- 元競輪選手による予想会…緒方浩一、佐々木昭彦、山口幸二、山田裕仁、本田晴美によるおすすめレース展望
- 未確定車券抽選会…未確定車券3,000円分で1回抽選。豪華賞品または撮影会抽選券が当たります。

### 9月24日(土)

- ガッツ玉ちゃんによるお出迎え(開門時)
- 玉野市出身シンガーソングライター谷尾美佳ミニライブ
- SEXY-J(尾上若葉・蓮実クレア)ミニライブ&撮影会  
※ツーショット撮影権が当たる!
- 岡山県高等学校ケイリン選手権「ガッツ玉ちゃん杯」
- 縁日コーナー(11時~15時)



谷尾 美佳



尾上 若葉



蓮実 クレア

### 9月25日(日)

- ガッツ玉ちゃんによるお出迎え(開門時)
- オートレーサー森目行選手トークショー&撮影会  
※ツーショット撮影権が当たる!
- グラビアアイドル橘花凜トークショー&撮影会  
※ツーショット撮影権が当たる!
- 縁日コーナー(11時~15時)



橘花 凜



森 目行

### 9月26日(月)

- ガッツ玉ちゃんによるお出迎え(開門時)
- OKEIRIN EVOLUTION出場選手特別紹介(第7R発売中)
- 山口幸二・山田裕仁トークショー



山口 幸二



山田 裕仁

### 9月27日(火)

- ほほえみマリン大使・ガッツ玉ちゃんによるお出迎え(開門時)
- ※イベントは予告なく変更・中止になる場合があります。

広告

# 平成28年熊本地震被災地支援競輪第3回

# 晴れの国おかやま!

全日10時開門  
入場無料 駐車場無料

# 9月24日(土)、25日

## ファンサービス

開催中、正門・南門で毎日先着1000人と抽選で100人に、いろいろなグッズをプレゼント!

9月24日(土)

- ・柿ピー 先着1,000人
- ・瀬戸の王座争奪戦オリジナルクオカード 抽選で100人

9月25日(日)

- ・竹炭プチギフト 先着1,000人
- ・マイクロファイバーモップ 抽選で100人

9月26日(月)

- ・ウェットティッシュ 先着1,000人
- ・せっけん&タオル三点セット 抽選で100人

9月27日(火)

- ・ポケットハンディクロス 先着1,000人
- ・瀬戸の王座争奪戦オリジナルクオカード 抽選で100人

## 優勝者当てクイズ

先着入場者に優勝者当てクイズの投票用紙を配布します。決勝戦終了後の表彰式で、優勝選手による抽選が行われ、投票者の中から1人に旅行券10万円分が、10人に全国共通商品券1万円分がそれぞれ当たります。

※商品は当選者へ後日郵送します。

■日時/9月27日(火) 開門時

## 瀬戸の王座争奪戦プレゼント

瀬戸の王座争奪戦オリジナルクオカードを30人にプレゼントします。

■応募方法/はがきに住所、氏名、年齢、職業、電話番号、何を見て応募したか、玉野けいりんに関するご意見、ご感想を記入のうえ、ご応募ください。(応募は1人1通限り)

■締切/9月30日(金) 必着

■応募先/〒706-0002 玉野市築港5-18-1 玉野けいりん

「瀬戸の王座争奪戦プレゼント」係  
※商品の発送をもって発表にかえさせていただきます。



玉野けいりんでは、facebook や twitter で開催案内やイベント情報、選手情報などを発信しています。ぜひチェックしてください!

【facebook】

【twitter】[https://twitter.com/tamano\\_keirin](https://twitter.com/tamano_keirin)

■問合せ/競輪事業課 ☎31-5281 <http://www.cco.ne.jp/keirin/>

広告

特集:玉野市における地域医療改革⑤

# 総合病院 玉野市立玉野市民病院

GENERAL HOSPITAL TAMANO CITY HOSPITAL

<http://tamanohp.jp> ■問合せ/市民病院 ☎ 31-2101



市民病院

## 新たに外科の先生をお迎えしました！

市民病院では、7月より外科の先生1人をお迎えし、外科3人での診療体制となりました。

また、木下先生には毎週水曜日に外来診療を担当いただいています。詳しくは市民病院のホームページに掲載している『外来のご案内』をご覧ください。



### 新任医師のご紹介

きのした たかひろ

外科医 **木下 尚弘**

#### 【略歴】

平成 2年 3月 富山医科薬科大学医学部卒業

平成28年 7月 玉野市民病院へ赴任

#### 【専門医】

日本外科学会外科専門医

#### —自己紹介—

7月より玉野市民病院でお世話になることとなりました木下尚弘です。外科（一般）を担当させていただきます。

平成2年に富山医科薬科大学を卒業し、岡山大学第2外科に入局、府中・津山・水島・呉・備前の病院を経て、玉野市民病院でお世話になることとなりました。

#### —玉野市の皆様へメッセージ—

医療を行ううえで一番大切な事は、患者さんに関わる医療従事者同士の信頼・協力関係であると思っています。また、患者さんに対して大切な事は、私たち自身も老いや病と向き合った存在であるということをお忘れず、質の高い医療を提供することだと思っています。

玉野市の皆さま、どうぞよろしくお願いいたします。

## 市民病院職員募集のお知らせ

### ■募集職種・人数・資格要件／

職 種	募集人数	資格要件
作業療法士	2人程度	作業療法士の資格を有する人
言語聴覚士	2人程度	言語聴覚士の資格を有する人

※資格要件は、採用までに要件を満たす見込みの人を含みます。

※募集内容は、市及び市民病院ホームページにも掲載しています。

■募集期間／随時募集を行っています。(定員に達し次第募集は終了となりますのでご了承ください)

■応募方法／受験申込書を市民病院で配布していますので、お問い合わせください。

■問合せ／市民病院 事務部 ☎31-2101

広告

## 臨時福祉給付金 年金生活者等支援臨時福祉給付金(障害・遺族年金受給者向け給付金) の受付を開始します。

平成28年度分の市民税(均等割)が課税されていない人は、臨時福祉給付金の給付対象となる可能性があります。

### 臨時福祉給付金とは

平成26年4月から消費税が5%から8%へ引き上げられましたが、低所得者においてその負担を軽減するため、臨時的な措置として支給されるものです。

### 年金生活者等支援臨時福祉給付金(障害・遺族年金受給者向け給付金)とは

一億総活躍社会の実現に向け、賃金引上げの効果が及びにくい所得の少ない年金受給者の人を支援するため、支給されるものです。

■受付日時/9月1日(木)~12月1日(木) 8時半~17時15分(土・日・祝日を除く)

※市役所会場では9月4日(日)のみ日曜受付。9月7日、14日、21日、28日(水)は19時まで受付

■対象/平成28年度分の市民税(均等割)が課税されていない人

※ただし、課税者の扶養となっている場合や、生活保護受給者である場合などは対象外

※対象者のうち、平成28年4月分・5月分の障害基礎年金・遺族基礎年金などを受給している人は、別途「遺族・障害年金受給者向け給付金」の対象者となります。(今年度すでに「高齢者向け臨時福祉給付金」を受給された人は除く)

■給付額/臨時福祉給付金…対象者1人につき3千円

遺族・障害年金受給者向け給付金…対象者1人につき3万円

■申請方法/給付対象者に8月末ごろに送付している申請書を記入のうえ、郵送または市役所臨時福祉給付金受付会場、市民センターでお申し込みください。

※申請先は、平成28年1月1日において住民登録をしている市町村

### 「振り込め詐欺」や「個人情報の詐取」にご注意ください

自宅や職場などに、市役所や厚生労働省などがかたった電話がかかってきたり、郵便が届いたりしたら、迷わず、市役所や警察署にご連絡ください。

■問合せ/福祉政策課 臨時福祉給付金コールセンター ☎32-5564

## ATMに行ってください!は詐欺!

玉野市役所の職員や銀行員を語って、「払いすぎの医療費を返します。スーパーなどのATMへ行ってください」という不審な電話が多発しています。



医療費等還付金がATMを操作して戻ってくるというのは嘘です。



不審な電話があった時は、疑う!確かめる!必ず誰かに相談!

■問合せ/玉野警察署 ☎32-0110

# 9月20日～26日は動物愛護週間 考えてみよう、猫とのつきあい方



お知らせ

## ◆猫を飼う前に◆

猫は10年以上生きます。猫を飼うなら、最後まで面倒を見ましょう。やむを得ず猫が飼えなくなったら、新しい飼い主を探してください。絶対に、無責任に猫を捨てないでください(\*)。

## ◆猫の飼い方◆

### 室内で飼う

猫が近所の敷地に入り粗相をした、という苦情が寄せられています。また、家の外は交通事故や感染症など、危険がいっぱいです。猫は家の中で飼いましょう。

### 避妊・去勢手術をする

毎年全国で何万匹もの仔猫が殺処分されています。生まれた仔猫すべてに責任を持っていないのなら、避妊・去勢手術を受けさせてください。避妊去勢手術には助成金があります。(事前に申請が必要です)  
**■料金**／メス：5,000円 オス：3,000円  
**■問合せ**／(公財)岡山県動物愛護財団  
 ☎086-724-3288

### 首輪と迷子札などを付ける

はぐれても猫が戻って来られるように、首輪と迷子札をつけてください。(皮下に挿入するマイクロチップは、脱落の心配がなく、環境省も推奨しています)

\*動物の遺棄は犯罪です。動物の愛護及び管理に関する法律により100万円以下の罰金が科せられます。

## ◆のら猫へのえさやり◆



のら猫にえさをあげていませんか。飼い猫のえさを外で与えたり、食べ残しを屋外に放置したりしていませんか。えさが豊富にあると、猫はなわばりを作らなくなり、仔猫が次々と生まれます。無責任なえさやりは、罪の無い仔猫たちに、病気、事故など過酷な運命を与えます。えさをやるなら、飼い主として猫を最後まで室内で責任をもって飼ってください。  
 ※のら犬へのえさやりも危険ですので、絶対にやめてください。のら犬を見かけたら、環境保全課、または岡山県動物愛護センターへ連絡してください。

**■問合せ**／環境保全課 ☎32-5520 岡山県動物愛護センター ☎086-724-9512  
 (公財)岡山県動物愛護財団 ☎086-724-3288

## 全市一斉クリーン作戦

美しいまち玉野を築くため、各地区コミュニティ、環境衛生団体、官公署及び各事業所の皆さまのご協力をお願いします。

**■期間**／9月1日(木)～30日(金)

**■場所**／公共施設、各事業所周辺の公衆用道路、公園など

**■収集方法**／可燃物、ビン、カン、ペットボトル、その他の不燃物に分別し、透明・半透明の袋に入れて、通行の邪魔にならないところにひとまとめにしてください。

また、実施前に環境保全課までご相談ください。

**■問合せ**／環境保全課 ☎32・5520 協働推進課 ☎32・5567

## 玉野市文化協会茶道部 今月の月釜「月見茶会」

**■日時**／9月25日(日) 9時～15時

**■場所**／文化センター2階和室

**■料金**／500円

**■問合せ**／中央公民館 ☎31・3711

広告



◆ イベント情報 ◆

みやま公園情報

のちゃんクイズラリーin  
深山イギリス庭園

深山イギリス庭園内にのちゃん一家がかくれています。のちゃん一家を探して、のちゃんグッズをゲットしましょう。

■日時／9月1日(木)～30日(金) 9時～16時半

興陽高校制作展

焼き菓子販売・フラワーアレンジメント教室などのイベントを生徒主体で行います。ファッションショーもありますので、お見逃しなく！

■日時／10月8日(土) 10時半～15時 ※雨天9日(日)

■内容／

○ファッションショー 10時50分(1部)、13時半(2部)  
○紅茶とケーキ 10時半～1セット200円(なくなり次第終了)



共通

◆場所／深山イギリス庭園内

◆料金／深山イギリス庭園入園料(中学生以上200円、小学生・65歳以上100円)

◆問合せ／玉野市公園緑化協会 ☎21・2860

地域と下水道の  
ふれあいデー

おもしろ下水道探検や児島湖ふれあい環境フェア、特産品・食べ物の販売コーナーなど、イベントが盛りだくさんです。

楽しみながら下水道について学びましょう。



■日時／9月10日(土) 10時～14時

■場所／児島湖流域下水道浄化センター敷地内(東七区453)

■問合せ／岡山県下水道公社 ☎51・1955

交通安全フェア

■日時／9月24日(土) 11時～15時

■場所／玉野自動車教習所

■内容／

○槌ケ原ちどり保育園児による鼓隊演奏  
○荘内幼稚園・荘内南幼稚園児による踊り  
○荘内中学校吹奏楽部による演奏

○標識ビンゴゲーム、ミニSL、スーパースポーツなど

※白バイやパトカーも来ます。

■問合せ／玉野自動車教習所 ☎0120・10611

第5回キッズビジネス  
タウンたまの

小学生が中高生と一緒に様々な仕事の体験を行います。みんなで協力してまちを運営し、社会の仕組みを学びます。

■日時／11月5日(土) 10時～15時10分

■場所／玉野商業高校

■資格／市内の小学3年生以上

※市内中学生ボランティア

も募集しています。

■料金／無料

■申込方法／9月初旬に各学校で配布する申込用紙に記入し、学校に提出してください。

■締切／9月16日(金)

■問合せ／玉野商業高校(鳥越・佐藤) ☎31・5341

玉野みなと  
芸術フェスタ2016

すきまカフェ

「月とお菊明神」

■日時／9月17日(土)

○昼の部 11時～16時

○夜の部 18時～20時

■場所／向日比明神鼻

■内容／

○昼の部：菊芋の収穫と菊芋汁会、打楽器ライブ(岩本象二、アートワーク(清水直人))

○夜の部：打楽器ライブ(岩本象二)、創作狂言「月影のお菊」(玉野しおせい狂言会)、お月見カフェ

■料金／無料

■問合せ／すきまカフェ実行委員会(清水) ☎090・1333・5598

みなと音楽祭「ウエキ弦太

Guitar & a Live!

■日時／9月18日(日) 16時～

■場所／文化会館(パウハウス)1階 ホール

■演者／ウエキ弦太(ギター)、山田「やーそ」裕(7弦ギター)、Atsumi(ボーカル)

■曲目／浜辺の歌、上を向いて歩こう 他

■料金／前売り2千円(当日2500円)、学生(大学生以下)1千円

■チケット取扱／文化会館、文化センター、メルカカウンター、Comuni Space[un] ■問合せ／玉野みなと芸術フェスタ実行委員会(斉藤) ☎090・5260・9057



2016年市町村  
振興宝くじ

運も脂ものつる季節  
今年もおいしい秋が来る!

今年のオータムジャンボ宝くじは、  
1等・前後賞  
合わせて **5億円**

発売期間 16年 9/26日～10/14日まで

◎この宝くじの収益金は市町村の明るいまちづくりや若者・高齢化対策など地域住民の福祉向上のために使われます。

(公財)岡山県市町村振興協会

◆ イベント情報 講座・講演 ◆



たまのののののちゃんは  
1か月のみの掲載です。

たまの地域人づくり大学  
初めてでもわかる  
マイナンバーと  
マイナズ金利の  
注意点講座

今年から始まったマイナンバーとマイナズ金利によって影響がある所得税や相続税、見直しが必要な保険や証券など、確認しておくポイントを学びます。

■日時／9月11日(日) 10時～11時半

■場所／文化センター

■講師／相続士 三上 雅也 氏

■定員／先着60人

■締切／9月8日(木) 17時

■申込方法／所定の受講申込用紙、ファックス、電子申請で受け付けます。

※電話申込不可

イベント

講座・講演

※市内在住・在勤(学)の人なら受講可能

■申込み・問合せ／文化センター  
☎ 31・37111  
FAX 31・52500



三上 雅也 氏



たまの地域人づくり大学連携  
第39回みやま公園で  
ノルディックウォーク  
を楽しもう!

■日時／9月25日(日) 9時～12時

■場所／深山公園自由広場

■内容／

○受付 9時～9時半

○準備体操 9時半～10時

○ウォーキング 10時～12時

・レギュラーコース(約4

5km)

・ソフトコース(約3km)

■料金／500円(会員は無料)

■ポールレンタル／300円

※年間会員の申込受付中(年会費2千円)

※事前申込不要。当日、会場で受付

■問合せ／パラダイス玉野(竹下)  
☎ 090・7548・7406

せとうち手づくり市

京都発祥の青空市。市内外の様々な人が手作り品を持ち寄り販売します。

■日時／9月24日(土) 10時～15時

■場所／玉比咩神社付近

※入場無料・駐車場無料

■出店方法／ホームページ

または電話でお申し込みください

※当日飛び入り参加可能。ただし、手作り品に限る

※詳しくは、ホームページをご確認ください。

■申込み問合せ／愛育ファーム ☎ 66・5600

http://setouchiedukurichi.jindo.com/

人権教育課題別研修  
講座参加者募集

障害者差別解消法について

■日時／9月20日(火) 15時～16時50分

■講師／県保健福祉部障害福祉課 総括参事

吉田 郁夫 氏  
■締切／9月14日(水)

高齢者・ハンセン病・同和問題(人権啓発DVD視聴)

■日時／10月7日(金) 15時～16時50分

■締切／9月30日(金)

■場所／産業振興ビル3階 展示会議室

◆対象／市内在住、在勤の人

◆料金／無料

◆定員／先着20人程度

◆申込方法／電話でお申し込みください。

◆申込み・問合せ／青少年育成センター  
☎ 33・5115

広告



**「住宅の耐震化」出前講座～専門家の話を聞いてみよう～**

■日時／9月25日(日) 10時～11時45分  
 ■場所／すこやかセンター 2階 大会議室  
 ■対象／市内にある住宅の所有者など  
 ■定員／約50人  
 ■講師／岡山県木造住宅耐震診断員(建築士)  
 ■申込方法／電話、ファックスマイルまたはメールでお申し込みください。  
 ■締切／9月15日(木)  
 ■申込み・問合せ／都市計画課  
 ☎32・5538 (FAX)32・5519  
 Eメール toshikeikaku@city.tamano.okayama.jp

**すくすく親子アレルギー教室**

お子さんのアレルギーに関心のある人、一緒にアレルギーについて学び、普段の生活に役立てませんか。  
 ■日時／10月6日(木) 13時15分～15時(受付13時～)  
 ■場所／すこやかセンター  
 ■対象／子どもの食物アレルギー・アトピー性皮膚炎・

ぜん息などでお悩みの人または関心のある人  
 ■定員／先着10組  
 ■料金／無料  
 ※託児あり(予約制)。ベビーカー、飲み物、オムツ、着替えなどをお持ちください。  
 ■締切／9月29日(木)  
 ■申込み・問合せ／すこやかセンター ☎31・3310

**簡単・優しいエアロビクス骨盤矯正教室**

■日時／10月14日、21日、28日(金) 19時半～21時  
 ■対象／市内在住、在勤の女性  
 ■料金／2100円  
 ■定員／先着20人  
 ■講師／健康実践指導者 ウエルネスデザイナー 三宅 貴子 氏  
 ■持ち物／運動ができる靴(室内専用履き)・タオル・飲み物  
 ■申込期間／9月15日(木)～30日(金)  
 ■申込方法／窓口、電話またはファックスでお申し込みください。  
 ※詳しくは案内チラシをご覧ください。

■申込み・問合せ／ミネルバ(月曜日・祝日休館)  
 ☎83・9200

講座・講演

**防災情報の入手方法**

防災情報の入手方法を確認し、いざというときに情報が入手できるように備えましょう。

玉野市防災メールマガジン (携帯電話、パソコン)	玉野市では台風接近や地震などの際に気象警報や避難情報、震度情報などの防災に関する情報を、携帯電話やパソコン向けにメールマガジンとして配信(平成28年5月号に登録方法を掲載)※右QRコードより空メールを送信して登録してください。	
玉野市ホームページ「防災情報」 (パソコン)	緊急のお知らせ(気象警報などの発令状況・避難勧告などの発令情報・避難所開設情報・道路通行止め情報など)、防災情報(台風・土砂災害警戒・津波など)、ハザードマップ、自主防災組織の設立などについて	
岡山県ホームページ「おかやま防災ポータル」 (携帯電話、パソコン)	気象情報、観測情報(雨量・潮位など)、土砂災害危険度情報、児島湖水位情報など	
おかやま防災メール (携帯電話、パソコン)	各種防災情報をメールで配信。 <a href="http://www.bousai.pref.okayama.jp/bousai/">http://www.bousai.pref.okayama.jp/bousai/</a>	
たまの情報アプリ「たまのナビ」 (スマートフォン)	防災を含む各種情報をアプリで配信。 <a href="http://www.litcity.ne.jp/news/portal-city-tamano/">http://www.litcity.ne.jp/news/portal-city-tamano/</a>	 (Android用)  (iphone用)
デジタルテレビのデータ放送	岡山県が運営している「総合防災情報システム」の防災情報(NHKの場合dボタンから)	
防災行政無線	災害や国民保護事案が発生した場合、または発生する恐れがある場合などに緊急性や重要性の高い情報を一斉に知らせるための放送設備(市内に49か所。平成28年度整備予定を含む)	
防災広報ダイヤル(☎33-6610)	防災行政無線の放送内容が確認できる。	

■問合せ／危機管理課 ☎32-5560

◆◆ 募集 ◆◆

認定調査員募集

- 業務内容／介護保険認定申請のあった被保険者を訪問・調査し、調査票を作成します。
- 応募資格／次のいずれかに該当する人  
○介護支援専門員の資格を持つ人  
○保健師、看護師、准看護師、社会福祉士、介護福祉士のいずれかの資格を持ち、実務経験が1年以上ある人  
※他の介護保険関連事業所との兼務は不可
- 勤務形態／非常勤（訪問件数は相談のうえ決定）
- 募集人員／2人
- 報酬／調査1件あたり3000円〜3500円
- 申込方法／履歴書を持参または郵送してください。
- 締切／9月30日(金)
- 採用方法／面接、小論文で選考し、採用者には県の研修受講後に調査を依頼します。
- 申込み・問合せ／長寿介護課  
☎32・5534  
〒706 宇野1・27・1

幼児クラブ後期会員募集

- 保護者同士で情報交換・気分転換をしませんか。
- 活動／誕生日会、運動会遠足など
- 頻度／月に1回程度
- 場所／市民センター、公園など
- 対象／0歳〜就学前までの子どもと保護者
- 問合せ／社会教育課  
☎32・5577

玉野競輪臨時従事員募集

- 業務内容／玉野競輪場で発売する競輪の車券発売や、サービスセンターでの窓口対応、電話対応など
- 募集人数／若干名
- 勤務条件／1日6600円程度（通勤・精励手当、土日祝日勤務手当あり）、おおむね9時半〜17時
- 応募資格／土・日・祝日（盆・年末年始を含む）に出勤できる人が望ましい
- 申込方法／履歴書（写真貼付）を持参または郵送してください。
- ※面接日時などは本人へ郵送で通知
- 締切／9月23日(金)必着
- 申込み・問合せ／競輪事業課  
☎31・5281  
〒706 築港5・18・1

第4回 西行賞短歌募集

西行法師が渋川に立ち寄り歌を詠んだことにちなみ、より短歌に親しんでいただくため短歌を募集します。

■投稿作品／  
①自由詠の部 ②題詠の部（お題／海・渋川・西行）  
1人①②の1首ずつ、またはいずれか1首  
※自作で未発表に限る。

■対象／高校生以上  
■料金／1,000円（現金・小為替・現金書留）  
※高校生は無料  
※応募者全員に第1首の作品を掲載した冊子を送付

■投稿方法／  
所定の応募用紙、または400字詰め原稿用紙に楷書で記入し、持参または郵送で応募してください。  
※応募用紙は文化センターまたは市ホームページにあります。

■締切／11月30日(水) 当日消印有効  
■選者／岡山県歌人会会長 小見山 輝 氏  
■賞／西行賞（最優秀賞）1人、優秀賞3人、佳作6人  
※それぞれに賞状・副賞  
■結果発表／1月中旬に受賞者に郵送で連絡します。  
■申込み・問合せ／文化センター ☎31-3711

臨時保育士募集

- 募集内容／  
①早朝勤務 7時〜9時  
②フルタイム 8時半〜17時15分
- 募集人数／  
①1人②若干名
- 資格／保育士資格
- 申込方法／履歴書に保育士証の写しを添えて、お申し込みください。
- ※詳しくはお問い合わせください。

シルバー人材センター 会員募集

- 問合せ／就学前教育課  
☎32・5573
- 対象／市内在住の60歳以上で、健康で働く意欲のある人  
※特に剪定や草刈りができる人や女性会員が少なく困っています。
- 毎月第1水曜日の13時半から、サンライフ玉野で入会説明会をしています。
- ※詳しくはお問い合わせください。
- 問合せ／シルバー人材センター  
☎21・4510

広告

◆◆ 募集・お知らせ ◆◆

臨時調理員募集

■業務内容／給食調理

■勤務地／学校給食センター

■勤務条件／①1日7時間

週5日勤務(厚生年金・健康

保険・雇用保険加入)、日額

7140円(交通費別)

②1日5時間、週5日勤務

日額5100円

■勤務時間／①8時15分～

16時半

②8時15分～14時半

■募集人数／若干名

■申込方法／履歴書を持参

または郵送してください。

■申込み・問合せ／学校給

食センター ☎31・6441

〒706・0014

玉原2・16・43

障害者スポーツ大会  
参加者募集

簡単に楽しい競技です。  
気軽に参加してください。

■日時／10月2日(日) 10時

～15時

■場所／すこやかセンター

臨時駐車場

■対象／市内在住で障害の

ある人(介助の必要な人は

介助者を同伴してください)

■締切／9月23日(金)

■申込方法／申込用紙に記

入のうえ、郵送、ファックス、  
または持参にてお申し込み  
ください。

※申込用紙は福祉政策課、  
身体障害者福祉連合会にあ  
ります。

■申込み・問合せ／福祉政

策課障害者福祉係

☎32・5556

(FAX)31・9179

身体障害者福祉連合会

〒706・0013

(FAX)32・3840

奥玉1・18・5

からだコンディショニング  
講座後期分 講座生  
追加募集

足のむくみ、肩こりや腰  
痛に悩んでいる人、一緒に体

調改善を始めませんか。

■日時／初回10月4日(火)

(全12回)10時半～11時半

■場所／サンライフ玉野2

階 教養文化室1・2

■受講料／6千円(12回分)

※教材費は別途必要

■追加募集人数／7人

■講師／(一社)日本コンデ

ィショニング協会 認定イ

ンストラクター

小笠原 奈緒美 氏

■持ち物／ヨガマットとバ

スタオル(またはバスタオ

ル2枚)、動きやすい服装で  
膝下が出せるもの、靴下

■申込方法／所定の申込書  
に必要事項を記入し、お申

し込みください。

■申込期間／9月4日(日)～

16日(金)(水曜日休館)

■申込み・問合せ／サンラ

イフ玉野 ☎21・5111

■認知症サポーター養成講座

■日時／9月10日(土) 10時

半～12時半

■場所／ショッピングモ

ルメルカ3階 大ホール

■定員／40人

■講師／河口医院 看護師

印部 昌子 氏

■申込み・問合せ／河口医

院 ☎32・5144

秋季玉野市ジュニア  
テニス教室(硬式)

■日時／9月4日(日)～10月

23日(日)の毎週日曜日(全8

回)8時45分～10時

■場所／玉原テニスコート

■対象／小学2年生～中学

3年生

■定員／16人

■料金／9000円

■締切／9月3日(土)

■申込み・問合せ／玉野市

テニス協会 ☎32・2358

平成28年度「テニスの  
日」玉野市テニス教室

■日時／9月19日(月・祝)

①成人の部 10時～11時半

②ジュニアの部 11時45分

～13時

■場所／玉原テニスコート

■対象／

①初級～中級者

②小学2～6年生

■料金／

①加盟者10000円、非加

盟者15000円

②5000円

■締切／9月11日(日)

■申込み・問合せ／玉野市

テニス協会 ☎32・2358

子育てファミリー！  
サポーターセンター  
入会説明会

■日時／毎週木曜日 9時

半～16時(要予約)

※印鑑をご持参ください。

PRイベント「はぎれを使っ

た簡単ソージュ作り」

■日時／9月29日(木) 9時

半～11時半

■定員／先着15人(一般)

■参加費／1000円

■持ち物／はさみ・針

■申込期間／9月1日(木)～

受付(電話可)

※託児はありません。

共通

◆問合せ／子育てファミリ

ー・サポーター・センター

(児童館内) ☎32・3778

生産設備導入補助金  
のお知らせ

市内で製造業を営み、新  
たに生産設備を導入する企  
業を対象とした補助金の制  
度です。

■要件／雇用の拡充または  
新分野への進出を図るため  
に、新たに投資額が100  
万円以上となる生産設備の  
導入を行うこと

①雇用拡充型：事業の認定  
日以降1年以内に常用雇用  
者数を増加させること

②新分野進出型：新分野に  
関する事業を開始すること

■補助金額／  
①50万～300万円(生産  
設備投資額、常用雇用の  
増加数に応じて算出)

②生産設備投資額の3分の  
1(上限額100万円。経営  
革新計画に基づく事業を行  
う場合は上限額150万円)  
※詳しくはお問い合わせく  
ださい。

■申込み・問合せ／商工観  
光課 ☎33・5005

お知らせ

募集

### 水道修繕当番表

カレンダーの月曜日をご覧ください。

- 期間は、月曜日朝8時から翌週月曜日朝8時
- 東児・山田地区は(有)コーサン商会(☎66-5219)へ
- 問合せ/水道課 ☎33-9666

### 玉野けいりん

開催案内と配当金 61#  
 ☎0180-998866 (レース実況)  
 ☎0180-998811 (2車単・3連単)  
 ☎0180-998812 (2枠複・2枠単・2車複・3連複・ワイド)  
 ※開催日が重なって、特に記載がない場合は、全レース併売です。

### 各種相談

	日時	場所	問合せ
消費生活相談	9月12日(月)、26日(月) 9時半～12時	市役所1階 市民相談室	市民課 ☎32-5521
市民法律相談 (予約制)	9月9日(金) 13時～16時	市役所1階 市民相談室	9月1日(木)から 市民相談室へ ☎32-5506
男女の日常相談	水・祝日を除く 毎日9時～16時	日の出 ふれあい会館	☎33-7867
男女共同参画の法律相談 (予約制)	9月17日(土) 13時～16時	日の出 ふれあい会館	☎33-7867
心配ごと相談	毎週金曜日 13時半～15時半	社会福祉協議会	☎31-5601
法律相談 (予約制)	9月20日(火) 10時～15時	社会福祉協議会	☎31-5601
財産問題相談 (予約制)	9月1日(木) 10時～15時	社会福祉協議会	☎31-5601
相続・境界線等 財産の手続き相談	今月は お休みです	社会福祉協議会	☎31-5601
介護相談	平日 8時半～17時15分	社会福祉協議会	☎31-5601
心理教育相談 就学相談 学校問題相談	平日 8時半～17時15分	教育サポート センター	☎33-5115
県中央児童相談 (予約制)	9月15日(木) 10時～17時	教育サポート センター	☎33-5115
若年無業者 就労相談 (予約制)	第4金曜日 (祝日除く) 13時～16時	教育サポート センター	☎33-5115
なやみごと相談	9月15日(木) 9時～12時	日比市民センター	市民相談室 ☎32-5506
調停相談	今月は お休みです	文化センター	☎21-2908
身体障害者 相談	毎週月曜日 (祝日除く) 10時～15時	すこやかセンター 障害者連絡交流室	☎32-3840
知的障害者 (児)相談	第1～3月曜日 (祝日除く) 10時～15時	NPO 法人かもめ (宇野 1-30-11)	☎21-3758
知的障害者 (児)相談	第4月曜日 (祝日除く) 13時～17時	サンライフ玉野 (宇野 2-2-20)	☎21-3758
精神保健福祉 相談(予約制)	9月12日(月) 13時半～15時	こころの里	9月9日(金)までに 備前保健所へ ☎086-272-3934
労務無料相談 (予約制)	毎週水曜日 (第5水曜日を除く)	社会保険労務士会 (岡山市北区 野田屋町2-11-13)	前日までに 社会保険労務士会へ ☎086-226-0164
障害者就労相談 (予約制)	平日 8時半～17時15分	障害者就労 支援センター	☎32-1113
住宅無料相談会 (予約制) リフォームなど	10月11日(火) 13時半～	水道庁舎1階 会議室	9月30日(金)までに 都市計画課へ ☎32-5544
年金相談 (予約制)	10月4日、18日、25日(火) 10時～12時、13時～16時	水道庁舎1階 大会議室 ※10月18日(火)は 玉原市民センター	9月1日(木)から 岡山西 年金事務所へ ☎086-214-2163

※岡山西年金事務所が岡山県社会保険労務士会に運営を委託しています。

金	土
2	3
ののちゃん HAPPY BIRTHDAY 9 	10
16	17
	
23	24
	
30	10/1
<b>《人口の動き》</b> 平成28年7月31日現在 ※( )内は前月比 ※住民基本台帳に記載されている数値 (内訳) ●世帯数 27,889 ( 18) ●出生 25人 ●人口 61,511 ( -32) ●死亡 56人 ●男 29,932 ( -19) ●転入 107人 ●女 31,579 ( -13) ●転出 107人 ●その他 -1人 (職権消除等)	

カレンダー

# 9月

## 休日当番医

(診療時間)

- 内科 9時～17時
- 外科 9時～17時
- 歯科 9時～12時

都合により、当番医が変更になる場合があります。

※小児救急医療電話相談  
#8000、または086-251-6608  
休日: 18時～翌朝8時  
平日: 19時～翌朝8時

## 市民病院情報コーナー

- 脳ドック(要予約) ●禁煙外来(要予約)
- 日時/毎週月曜 ■日時/毎週木曜
- 10時～ 14時～16時
- 場所/2階ドック室 ■場所/1階外来
- 糖尿病教室(日時はカレンダーに記載)
- 糖尿病の薬と血糖値のはなし
- 果物の上手なとりかた
- ◆問合せ/市民病院 ☎31-2101

シータクコールセンター ☎31-1411 (予約受付時間/7時～17時) おかけ間違いのないようご注意ください。

※休日当番医の内科、外科、歯科をよくご確認ください。 内科 外科 歯科 粗大ごみ

日	月	火	水	木
<p>※休日当番医の内科、外科、歯科をよくご確認ください。</p> <p> 内科  外科  歯科</p> <p> 粗大ごみ</p>	<p><b>KCT番組表</b> デジタル 312チャンネル</p> <p>【問合せ】 秘書広報課 ☎32-5533</p> <p>★広報たまのニュース 広報たまのの音声版を放送します。 ★再放送番組 これまでに放送した市民チャンネルを放送します。 ★地域ニュース KCTワイドで放送された地域の出来事をまとめて放送します。</p>	<p><b>9月の放送スケジュール</b></p> <p>8:00 広報たまのニュース 11:00 再放送番組 13:00 広報たまのニュース 16:00 再放送番組 20:00 広報たまのニュース 23:00 再放送番組 ※上記時間帯以外は、地域ニュースを放送します。</p>		<p> DAIKOテクノ(株) (田井) ☎31-9505 ～5日</p> <p> 両備バス杯 (FII) ～3日</p> <p> 岐阜場外 (GIII) ～4日</p>
<p> 松田病院 (和田) ☎81-7821</p> <p> たまメディカルリハビリテーションクリニック (玉) ☎31-6803</p> <p> 仲田歯科医院 (築港) ☎21-2949</p>	<p> (榊) 榊田組 (田井) ☎21-4046 ～12日</p> <p> 防府場外 (F1) ～7日</p>	<p>6</p>	<p>7</p>	<p>8</p> <p> 青森記念場外 (GIII) ～11日</p>
<p> 青井医院 (宇野) ☎21-4370</p> <p> 松尾医院 (宇野) ☎32-4662</p> <p> みしま歯科クリニック (玉原) ☎31-5851</p>	<p> (南) エンセイ建設 (玉) ☎21-3936 ～19日</p>	<p>13</p> <p> 久留米場外 (F1) ～15日</p>	<p>14</p>	<p>15</p>
<p> 田川医院 (和田) ☎81-8345</p> <p> みやもと整形外科 (東紅陽台) ☎71-3030</p> <p> 中村歯科医院 (日比) ☎81-8241</p>	<p> 井上クリニック (宇野) ☎32-0831</p> <p> 宇野八丁目クリニック (宇野) ☎33-8080</p> <p> 半井歯科医院 (築港) ☎21-2861</p> <p> (有) 妹尾設備 (田井) ☎32-3344 ～26日</p> <p> 粗大ごみ持込受付 (東清掃センター) ☎21-3383</p>	<p>20</p> <p>カフェ瀬戸の海 (認知症カフェ)(すこやかセンター 大会議室) 10時～15時</p> <p> 広島場外 (F1) ～22日</p>	<p>21</p> <p> 糖尿病教室 (市民病院2階ドック控室) 13時半～14時半</p>	<p>22</p> <p> 竹原内科医院 (迫間) ☎71-0101</p> <p> 近藤医院 (東田井地) ☎41-1061</p> <p> 橋本歯科医院 (奥玉) ☎31-8148</p> <p> 粗大ごみ持込受付 (東清掃センター) ☎21-3383</p>
<p> 玉野中央病院 (築港) ☎31-1011</p> <p> 玉野三井病院 (玉) ☎31-4187</p> <p> はしもと歯科医院 (長尾) ☎33-0055</p> <p> 粗大ごみ持込受付 (東清掃センター) ☎21-3383</p>	<p> 三宅設備 (田井) ☎31-4438 ～10/3</p>	<p>27</p>	<p>28</p>	<p>29</p> <p> 向日町記念場外 (GIII) ～10月2日</p>
<p> 長崎医院 (用吉) ☎71-4800</p> <p> 三宅内科外科医院 (榎ヶ原) ☎71-2277</p> <p> 平山歯科医院 (長尾) ☎71-2850</p>	<p><b>納期のお知らせ</b></p> <p>納期限 9月12日 水道料金・下水道使用料(3期)</p> <p>納期限 9月30日 固定資産税(3期)、国民健康保険料(3期) 介護保険料(3期)、後期高齢者医療保険料(3期)</p>	<p><b>延長日 市役所窓口業務</b></p> <p>住民票・税証明の発行など、取扱業務は限られます。 ○窓口延長日/7日、14日、21日、28日(水) 17時15分～19時 □日曜開庁/4日、10月2日(日) 8時半～17時15分</p>		

※このページは抜き取ってご利用になれます。

◆◆ お知らせ ◆◆

お知らせ

平成28年度 高齢者雇用安定助成金のご案内

高齢者活用促進コース

高齢者の活用促進のための雇用環境整備の措置を実施した事業主に対して、実施に要した対象経費の3分の2（大企業は2分の1）、上限1千万円を支給します。

※ただし1年以上雇用している60歳以上の雇用保険被保険者1人につき上限20万円（特定業者は30万円）のどちらか低い方

高齢者無期雇用転換コース【新設】

50歳以上で定年年齢未満の有期契約労働者を無期雇用に転換させた事業主に対して、その人数に応じ助成します。（制度を就業規則などに規定する必要あり）  
※対象者1人につき50万円（中小企業以外は1人につき40万円）

共通

※助成金受給には一定要件がありますので、詳しくはお問い合わせください。

◆問合せ／（独法） 高齢・障害・求職者雇用支援機構 岡山支部 高齢・障害者業

務課  
☎ 086・241・0166

退職金の悩み、中退共  
で解決しませんか

中退共制度は、国がサポートする中小企業のための外部積立型の退職金制度です。掛金は全額非課税で一部を国が助成、パートタイマーや家族従業員も加入できます。他の退職金・企業年金制度などのポータビリティも可能です。

◆問合せ／中小企業退職金共済事業本部  
☎ 03・6907・1234

ご存知ですか、建退共制度

建退共制度は、建設現場労働者の福祉の増進と建設業を営む中小企業の振興を目的として設立された退職金制度です。

◆対象／建設業の現場労働者

◆加入できる事業主／建設業を営む者

■掛金／月額310円

※日数に応じて共済証紙を共済手帳に貼付

※詳しくはお問い合わせ

ださい。  
◆問合せ／建退共岡山県支部  
☎ 086・225・4133

危険物取扱者試験

事前講習会

■日時／10月14日（金）  
9時～16時半

■場所／日の出ふれあい会館

■対象／丙種・乙種第4類受験者

■申込期間／9月16日（金）～10月6日（木）（土、日、祝日を除く）

■申込み／玉野地区防火協会（消防本部予防課内）

危険物取扱者試験

■日時／11月27日（日）

■場所／岡山市・倉敷市・津山市

■対象／甲種・乙種・丙種

■申込期間／  
○書面申請：9月26日（月）～10月5日（水）消印有効

○電子申請：9月23日（金）9時～10月2日（日）17時

※電子申請は、（一財）消防試験研究センターホームページから申請してください。

http://www.shoubou-shiken.o.jp

■申込み／（一財）消防試験研究センター岡山県支部

共通

◆申込方法／受講申込書及び試験願書に記入のうえお申し込みください。  
※受講申込書及び試験願書は、消防本部、本署及び出張所にあります。

◆問合せ／消防本部予防課  
☎ 31・5712

ロウソク（灯明）が原因の火災が多発しています！

仏壇などの防火対策について

①その場を離れる場合はロウソクの火を消しましょう。  
②倒れにくいロウソク立てを使うなど、ロウソクが倒れないように十分注意しましょう。

③ロウソク立てのサイズが合わないロウソク底部が割れ、落下するおそれがあります。

④仏壇などの周りは整理整頓し、敷物や座布団はできるだけ防災製品を使いましょう。

⑤衣服の袖などに火が燃え移らないよう、十分注意しましょう。

◆問合せ／消防本部予防課  
☎ 31・5712

広告

◆◆ お知らせ ◆◆

### 自治功労者表彰式

8月3日、市役所で平成28年度自治功労者表彰式が行われ、4人が有功表彰者として、表彰されました。



有功表彰 (敬称略)

氏名	住所	功績
佐々木 稔	東紅陽台	交通安全
井上 謙次	山田	社会福祉
芳上 陽平	御崎	消防
谷 貢	御崎	選挙

■問合せ／秘書広報課 ☎32-5500

### 全国一斉「高齢者・障害者の人権あしん相談」強化週間

高齢者や障害者に対する虐待など、様々な人権問題の解決を図る取組みを強化するため期間中は電話相談を行います。

■電話／☎0570・003・110

(全国共通ダイヤル)

■日時／9月5日(月)～9日(金) 8時半～19時、10日(土)・11日(日) 10時～17時

■相談担当者／法務局職員及び人権擁護委員

お知らせ

### 男女の日常相談

夫婦・家族間の問題、暴力など、解決に向けて一緒に考えていきます。

■日時／毎日9時～16時

(水曜日、祝日、年末年始を除く)

※相談無料、秘密厳守

※電話相談も可

※月に一度、弁護士による無料法律相談も行っています。

(要予約)

■問合せ／岡山地方法律局  
人権擁護課 岡山県人権擁護委員連合会  
☎086・224・5761

### 玉野商業高校 学校説明会

■場所・問合せ／男女共同参画相談支援センター(日の出ふれあい会館内)  
☎33・7867(さんざんなやむな)

保護者・中学生を対象に、

学校の概要や入試に関する説明会を行います。(事前申込不要)

■日時／9月2日(金) 19時～20時半

■場所／玉野商業高校

■問合せ／玉野商業高校 広報室 ☎31・5341

### 秋の交通安全県民運動 ～あの道 この道 慣れた道 安全確認 もう二度～

交通事故をなくすため、交通ルールと交通マナーを守りましょう。

■期間／9月21日(水)～30日(金)

■交通事故死ゼロを目指す日／9月30日(金)

■問合せ／玉野市交通安全対策協議会 ☎32・5547

玉野警察署交通課

☎32・0110

### 下水道課からの お知らせ

平成28年度下水道排水設備工事責任技術者共通試験

■資格／試験の実施日において、年齢が満20歳以上で、一定の実務経験がある、もしくは高校指定学科卒業などに該当する人

■試験日時／12月4日(日) 9時45分～12時

■講習／①11月9日(水) 9時半～12時半

②11月9日(水) 13時半～16時半

■場所／コンベックス岡山(試験・講習共通)

■受付期間／10月17日(月)～28日(金)

(土日を除く開庁時間内)

※9月26日(月)から申込書、受験案内を配布します。

※平成29年度の試験は津山会場で実施します。

払い忘れていませんか。

受益者負担金

受益者負担金の第2期納期限は、9月30日(金)です。

負担金は、下水道を使用しているかどうかにかかわらず、下水道が使用可能になった土地を所有している人に納めていただくものです。

※詳しくは、お問い合わせください。  
公共下水道排水設備指定工事店追加のお知らせ  
9月1日から、次の3社が公共下水道排水設備指定工事店として追加となりました。(合計135社)

○株式会社 ハジメ設備  
岡山市南区福田83  
☎086・362・7966

○峰南工業 株式会社  
岡山市北区白石203・26  
☎086・252・6332

○株式会社 ヘルテック  
岡山市南区浜野4・17・6  
☎086・264・8888

家庭内の排水設備工事は、必ず指定工事店を利用してください。

◆問合せ／下水道課 ☎32・2777

広告

◆◆ お知らせ ◆◆

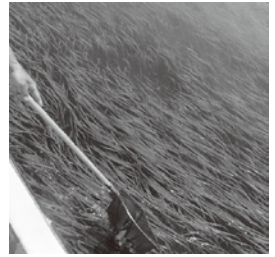
たまの<sup>キョ</sup>漁宝。再発見！【第8回】

ヒーローとゆく！ぶらり「すいさんぽ」

ご当地ヒーロー「東兎ライダーエイト」が、市内各地をめぐり、水産業の“おいしい”情報を毎月紹介しています。

岡山県農林水産部  
水産課 振興班  
**渡辺 新**

**東兎ライダーエイト**  
玉野市の特産物などのPRと世界平和に命をかけるご当地ヒーロー



放流先は稚魚(種苗)の種類に応じて決められる。また、種類は地元漁師さんの要望や元々住む生き物のことを考えて選定される。

種苗放流は、漁業資源を支えている

エイト やあ、みんな！玉野市では岡山県と協力して、6月号で紹介したマコガレイのほかにもガザミ、クルマエビ、ヨシエビ、オニオコゼを放流しているんだ。今日は岡山県庁水産課におじゃましたよ。渡辺さん、よろしくをお願いします！

渡辺 こちらこそよろしく！玉野市で放流している魚介類の多くは、瀬戸内市にある県の水産研究所で「種苗生産」しているんだ。「種苗生産」とは、卵からふ化させて、赤ちゃんまで育てることだよ。

エイト どうしてそんなことするんだい？



渡辺 自然界では、赤ちゃんになるまでに、他の動物に食べられたり、餌にありつけず死んでしまうものが多いんだ。だから、人が大事に育てることで、より多くの赤ちゃんが生き残ることができるんだ。

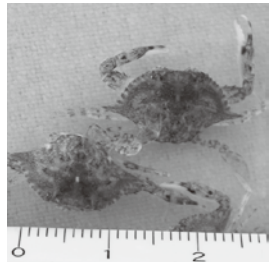


エイト その赤ちゃんを玉野市で放流しているの？  
渡辺 放流するには、まだまだ大きくする必要があるから、別の施設で「中間育成」するんだ。「中間育成」とは、赤ちゃんをさらに大きく育てて、丈夫な魚にすることなんだ。

エイト 放流には、知らないところで、とてもたくさんの手間がかかっているんだね！

渡辺 そうだね。中間育成した後は、魚が成長するのに適した海に放流するんだ。あとは自然の力に任せて、大きく成長したものを漁獲するのさ。種苗放流は漁業資源を支える重要な仕事なんだ。エイト、今日はありがとう！

エイト 放流事業は地道な活動なんだね。これからもがんばってほしいなあ。今日は海や水産業について考える、いいきっかけになったよ。渡辺さん、今日はありがとう！



卵からふ化させ、数センチまで育てた種苗を放流する(写真はガザミ)。

■問合せ／農林水産課 ☎32-5535  
岡山県水産課 ☎086-226-7446

お知らせ

広告



# 各種検診

## 成人の健康づくり

場所：すこやかセンター

28 水 フレッシュ体操教室 10時～11時半  
いきいき体操教室 13時半～15時

## 胃がん検診

対象：40歳以上  
料金：1,100円(70歳以上：300円)  
受付時間：7時～8時半

- 1 木 児童館
- 5 月 御崎シーサイド集会所
- 6 火 鉾立公民館
- 7 水 渋川ビジターハウス
- 8 木 玉原ニュータウン集会所
- 9 金 玉原市民センター
- 12 月 日の出ふれあい会館
- 16 金 すこやかセンター

## 乳がん検診

対象：30歳以上の女性  
料金：300円(70歳以上：100円)  
受付時間：13時半～14時半

- 8 木 すこやかセンター
- 12 月 山田市民センター
- 14 水 東児市民センター
- 20 火 日の出ふれあい会館
- 21 水 田井市民センター
- 26 月 日比市民センター
- 28 水 大崎公民館
- 10/3 月 荘内市民センター
- 10/4 火 荘内市民センター
- 10/5 水 御崎シーサイド集会所
- 10/6 木 八浜市民センター

## 女性のためのナイトー検診

(乳がん・マンモ・子宮頸がん同時実施)

乳がん対象：30歳以上  
料金：300円(70歳以上：100円)  
乳房X線検査(マンモグラフィ)対象：当日  
玉野市乳がん検診を受診した、40歳以上  
料金：1,200円(70歳以上：400円)  
子宮頸がん対象：20歳以上  
料金：1,000円(70歳以上：200円)

- 2 金 すこやかセンター 18時～19時半
- 10/7 金 すこやかセンター 18時～19時半

## 子宮頸がん検診

対象：20歳以上の女性  
料金：1,000円(70歳以上：200円)

- 26 月 すこやかセンター 10時半～11時半  
日比市民センター 13時半～14時半
- 28 水 荘内市民センター 9時半～11時  
大崎公民館 13時半～14時半
- 29 木 日の出ふれあい会館 10時半～11時半  
田井市民センター 13時半～15時

## 骨粗しょう症検診

対象：20歳～70歳までの女性  
料金：500円

- 2 金 すこやかセンター 13時半～14時半
- 28 水 荘内市民センター 9時半～11時
- 29 木 田井市民センター 13時半～15時
- 10/7 金 すこやかセンター 13時半～14時半

※ストッキングの着用は避けてください。  
※行事などの詳しい内容については各戸配布の『まるごと検診ガイドブック』をご覧ください。

■問合せ／すこやかセンター  
☎31-3310

## 電波に関する 困りごとや相談

中国総合通信局では、不法無線局による混信・妨害、テレビ・ラジオの受信障害など、電波に関する困りごとや相談電話を開設しています。

- 不法無線局、混信・妨害相談  
☎082・222・3332
- 受信障害(テレビ・ラジオ)  
☎082・222・3383
- 電波利用料  
☎082・222・3308
- その他行政相談  
☎082・222・3314
- 問合せ／総務課  
☎32・5504

## ほっとタイム 不登校を考へる保護者の会

「子どもが学校に行きたくない」「朝になると体調が悪くなる」そんなお子さんの様子に不安を感じている保護者の皆さん、一人で悩まず一緒に考えてみませんか？今回はミニ講演会を開催します。

- 日時／9月17日(土) 13時～15時半
- 場所／教育サポートセンター
- 講師／河田病院 臨床心理士 山下 弥生 氏
- 対象／市内在住の不登校(傾向含む)の子どもの保護者
- 料金／無料

## 申込み・問合せ／教育サポートセンター

弁護士、司法書士、行政書士、社会保険労務士、社会福祉士などの専門家が、皆さんの質問や相談をお受けします。

- 日時／9月25日(日) 13時～16時
- 場所／産業振興ビル3階 ※料金無料・予約不要・時間制限なし
- 問合せ／社会福祉協議会  
☎31・9101

## 海区漁業調整委員会 委員選挙人名簿の登録 申請をお忘れなく

岡山海区漁業調整委員会委員選挙の選挙人名簿は、毎年9月1日現在で本人の申請に基づいて調製し、12月5日に確定します。次の要件に該当する人は、登録申請をしてください。

- 対象／平成28年12月5日現在で満18歳以上(平成10年12月6日までの出生者)で、次のいずれかに該当する人
  - ①漁船を使用する漁業を1年に90日以上営んでいる人
  - ②漁業者のために漁船を使用して行う水産動植物の採捕または養殖に1年に90日

以上従事する人

※申請に基づき作成した名簿は、10月20日(木)～11月3日(木)までの間、縦覧に供されため、名簿に登録されたかどうか確認することができます。

- 申請期間／9月1日(木)～5日(月)
- ※申請書は各漁業協同組合または選挙管理委員会事務局にあります。
- 申込み・問合せ／選挙管理委員会事務局  
☎32・5568

# がん検診をまとめて受けませんか？

がん総合検診のお知らせ

日本人のおよそ2人に1人が、がんになるといわれています。「がん総合検診」は、数種類のがん検診を一度に受診できます。この1日を健康チェックのために使ってみませんか？

実施場所	すこやかセンター
対象者	40歳以上(昭和52年3月31日以前に生まれた人)
予約	☎31-3310 受付時間：平日8時半～17時15分 ※定員になり次第締め切ります。
受付開始時間	【前半】8時～ 【後半】9時～
結果通知	郵送で通知します(おおむね50日以内)



## ■実施日程

○…余裕あり(残り30人以上)、△…残りわずか(残り20人以下)

実施日	予約の空き状況	対象者	【オプション項目】		
			マンモグラフィ(女性のみ)	前立腺がん(男性のみ)	喀痰検査
10月29日(土)	8時～	40歳以上の男女	○	○	○
	9時～				
10月30日(日)	8時～	40歳以上の男女	○	○	○
	9時～				

検診項目	【必須項目】(必ず受診しなければならない項目)					【オプション項目】			
	胸部レントゲン	胃がん	大腸がん	乳がん(女性のみ)	子宮頸がん(女性のみ)	マンモグラフィ(女性のみ)	前立腺がん(男性のみ)	喀痰検査	
料金	69歳以下	無料	1,100円	500円	300円	1,000円	1,200円	500円	500円
	70歳以上	無料	300円	200円	100円	200円	400円	500円	無料
減免制度		あり	あり	あり	あり	あり	なし	あり	

## ★注意事項など

・市が実施する各種がん検診は、それぞれ年1回しか受診できません。

「がん総合検診」を受診する人は、個々のがん検診を重複して受診すると、「がん総合検診」を受診できない場合がありますのでご注意ください。

・国民健康保険加入者は、特定健康診査も同時に受診できる「国保特定セットけんしん(下記掲載)」をお勧めします。

・後期高齢者医療保険に加入している人は、この「がん総合検診」をご利用ください。

■問合せ/すこやかセンター ☎31-3310



# 特定健診とがん検診がセットで受けられます！

～国民健康保険加入者の皆さんへ～

国保特定セットけんしんのお知らせ

国保特定健康診査とがん検診(胸部レントゲン検診、胃がん検診、大腸がん検診、乳がん検診及び子宮頸がん検診)が、一度に受診できる「国保特定セットけんしん」をすこやかセンターで実施します。

実施場所	すこやかセンター
対象者	40歳以上75歳以下※の玉野市国民健康保険被保険者 (※昭和16年6月1日以降生まれで、受診日に75歳の誕生日を迎えていない人から、昭和52年3月31日以前に生まれた人まで)
予約	☎32-5528 受付時間：平日 8時半～17時15分 ※予約の受付は「保険年金課」で実施します。 ※定員になり次第締め切ります。
受付開始時間	受診当日【前半】8時～【後半】9時～
持っていくもの	受診券、保険証、健康診査票及び検診票(肝炎ウイルス検査は当日記入) ※上記のほかに必要なものは予約の際にお伝えします。
結果通知	郵送で通知します。(おおむね50日以内)

※詳しくは「まるごと検診ガイドブック」(17ページ)をご覧ください。

## ■実施日程

○…余裕あり(残り30人以上)、△…残りわずか(残り20人以下)

実施日	予約の空き状況	【オプション項目】				
		マンモグラフィ(女性のみ)	前立腺がん(男性のみ)	喀痰検査	骨粗しょう症(女性のみ)	肝炎ウイルス
10月21日(金)	8時～	△	○	○	○	○
	9時～					
10月22日(土) ※女性のみ	8時～	○	○	×	○	○
	9時～					
10月23日(日)	8時～	○	○	○	○	○
	9時～					

■市民病院実施期間/6月～平成29年3月

※オプション項目は、予約受付の際にご確認ください。

※市が設定している検査方法や内容と異なるものを受診した場合、料金が異なる場合があります。(例：胃カメラなど)

■問合せ/保険年金課 ☎32-5528

## 高齢者用肺炎球菌予防接種を受けて肺炎を予防しましょう

肺炎は日本の死亡原因の第3位となっています。その約3分の1は肺炎球菌が原因と考えられています。肺炎球菌ワクチンを接種すると、肺炎にかかりにくくなり、かかっても重症になることを予防する効果が期待できます。肺炎の発症と重症化を防ぐため、予防接種を受けましょう。

■対象者／接種日現在、次のいずれかにあてはまる人

○平成28年度中で、下記表の対象の人

65歳	昭和26年4月2日～昭和27年4月1日生の人	85歳	昭和 6年4月2日～昭和 7年4月1日生の人
70歳	昭和21年4月2日～昭和22年4月1日生の人	90歳	大正15年4月2日～昭和 2年4月1日生の人
75歳	昭和16年4月2日～昭和17年4月1日生の人	95歳	大正10年4月2日～大正11年4月1日生の人
80歳	昭和11年4月2日～昭和12年4月1日生の人	100歳	大正 5年4月2日～大正 6年4月1日生の人

○満60歳以上65歳未満で、心臓、腎臓もしくは呼吸器の機能、またはヒト免疫不全ウイルスによる免疫の機能に障害(障害者手帳1級)を有する人

※過去に1度でも肺炎球菌ワクチン(23価)を接種した人は対象となりません。

■料金／3,000円(減免制度あり)

■減免対象者／①世帯全員が、市民税非課税世帯に属する人…1,500円

②生活保護受給世帯に属する人…無料

■減免申請／①すこやかセンター、保険年金課(即日交付)、各市民センター(交付に1週間程度必要)

②福祉政策課(即日交付)

※減免申請は、必ず接種を受ける前に手続きしてください。接種後に申請することはできません。

■実施医療機関／「まるごと検診ガイドブック(27～28ページ)」をご覧ください。

## 高齢者インフルエンザ予防接種について

■対象者／

○接種を受ける日において65歳以上の市民

○接種を受ける日において60歳以上満65歳未満で、心臓、腎臓、呼吸器の機能障害及び、HIVによる免疫機能障害(身体障害者手帳1級)を有する市民

■接種方法／

「まるごと検診ガイドブック(27～28ページ)」の高齢者インフルエンザ予防接種実施医療機関に予約して接種を受けてください。

■接種回数／1回

■実施期間／10月～平成29年1月

■料金／2,000円(減免制度があります)

■持ち物／健康保険証

※詳しくは「まるごと検診ガイドブック(24ページ)」をご覧ください。

【減免制度について】

■減免の対象となる人／

①世帯全員が市民税非課税世帯に属する人(2,000円→1,000円)

②生活保護受給世帯に属する人(2,000円→無料)

■申請場所／

①すこやかセンター、保険年金課、各市民センター

②福祉政策課

※減免申請は、必ず接種を受ける前に手続きしてください。

■減免申請受付開始／9月23日(金)

## 玉野市歯周疾患検診を実施します

歯周病はむし歯と異なり、痛みがないことが多く、気づかぬうちに進行していることがあります。歯周病を予防したりコントロールしたりすることは、歯や口の健康を守るのみならず、全身の生活習慣病を予防し、健康を守ることにもつながります。

いつまでも健口(健康)で、笑顔あふれる生活を送るためにも歯周疾患検診を受けましょう!

■対象／20歳以上～70歳以下

■検診料／800円(市の検診のみの料金です)※治療を受ける場合は別途治療費が必要。

■持ち物／健康保険証、健康手帳(持っている人)

■実施期限／平成29年1月31日(火)

■内容／むし歯と歯周疾患検診のほか、歯みがきの方法などの予防指導を行います。

■実施医療機関／「まるごと検診ガイドブック(28ページ)」をご覧ください。

◆問合せ／すこやかセンター ☎31-3310



## B 型肝炎ワクチン予防接種の定期接種が始まります

### 保護者の皆さんに知ってほしいこと

- ・ 10月1日から、B型肝炎ワクチン予防接種が定期接種となり、対象児は無料で接種できるようになります。
- ・ 対象は平成28年4月1日以降に生まれた0歳児で、1歳になる前に3回の接種を終える必要があります。1回目の接種から3回目の接種を終えるまでに、おおよそ半年間かかります。
- ・ 1歳になると、定期接種の対象外となります。スケジュールをよく確認して、予防接種を受けてください。
- ・ 接種期間及び間隔／(標準的には)生後2か月から9か月に至るまでに27日以上の間隔をおいて2回接種したのち、第1回目の接種から139日以上の間隔をおいて1回(合計3回)接種。

### ◆注意◆

予防接種は、接種を終えるまでにおおよそ半年間かかります。特に、平成28年4月、5月生まれで、10月の定期接種開始以降に初めてB型肝炎ワクチンを受ける人は、10月時点ですでに生後5～6か月が経過しているため、接種日程の管理が重要となります。早めに主治医とよく相談してください。

※母子感染予防のために抗HBs人免疫グロブリンと併用してB型肝炎ワクチンの接種を受ける場合は健康保険が適用されるため、定期接種の対象外となります。

### B型肝炎とは？ B型肝炎ワクチンとは？

- ・ B型肝炎は、B型肝炎ウイルスの感染により起こる肝臓の病気です。
- ・ B型肝炎ウイルスへの感染は、一過性の感染で終わる場合と、そのまま感染している状態が続いてしまう場合(この状態をキャリアと言います)があります。キャリアになると慢性肝炎になることがあり、そのうち一部の人では肝硬変や肝がんなど命に関わる病気を引き起こすこともあります。
- ・ ワクチンを接種することで、体の中にB型肝炎ウイルスへの抵抗力(免疫)ができます。免疫ができることで、一過性の肝炎を予防できるだけでなく、キャリアになることを予防でき、まわりの人への感染も防ぐことができます。

※予防接種を受けても、お子さんの体質や体調によって免疫ができないことがあります。

■問合せ／すこやかセンター ☎31-3310



## 学校支援ボランティア 募集中



～地域ぐるみで子どもを育てよう～

玉野市では、下記の学校や園で、教育を支援して下さる地域ボランティアを募集しています。子どもたちの安全で有意義な学校生活を支えるために、地域の皆さんの力をお貸しください。

○学習支援、環境支援、安全支援、幼稚園での未就園児の託児など

※活動の内容は学校や園で異なりますので、詳しくはお問い合わせください。

### 学校支援地域本部事業実施校園

田井幼稚園 ☎31-0746	和田幼稚園 ☎81-1884	田井小学校 ☎21-2642
築港小学校 ☎21-3375	宇野小学校 ☎31-5796	玉小学校 ☎32-4701
日比小学校 ☎81-8216	第二日比小学校 ☎81-8101	山田小学校 ☎41-1035
後閑小学校 ☎41-1072	荘内小学校 ☎71-1017	八浜小学校 ☎51-2016
大崎小学校 ☎51-1009	銚立小学校 ☎66-5131	胸上小学校 ☎41-2044
玉原小学校 ☎32-0666	玉中学校 ☎31-4211	

できるときに できることで 皆様のお力をお貸しください。

■問合せ／社会教育課 ☎32-5577

# 文化センターガイド

## ●ホール

9月4日(日)	14時~16時	文化協会管弦楽部 玉野フィルハーモニー管弦楽団 第21回定期演奏会 ※開場13時半
11日(日)	13時~16時	なでしこピアノ発表会
18日(日)	12時半~16時	ふれあい民謡まつり
21日(水)	9時~	秋の交通安全推進大会
25日(日)	13時半~16時	玉中学校吹奏楽部 第10回定期演奏会 ※開場13時
29日(木)	9時半~12時	包括支援センター いきいき百歳体操サポーター養成講座

中央公民館  
☎31-3711

## ●ギャラリー

※今月はありません。

### \*\*\*新着図書のご案内\*\*\*

福沢諭吉の『学問のすゝめ』	橋本 治
高校生のための選挙入門	斎藤 一久
ニュートリノ小さな大発見	梶田 隆章
とも働き家族の新しい家づくり	
お金を整える	市居 愛
ポール・マッカートニー 告白	
ポール・デュ・ノイヤー	
自然が答えを持っている	大村 智
男の詫び状	野坂 昭如
息子ってヤツは	室井 佑月
帰郷	浅田 次郎
陸王	池井戸 潤
記憶の渚にて	白石 一文
ウエディングドレス	玉岡 かおる
希望荘	宮部 みゆき
ずんずん!	山本 一カ

※最新の最新図書については、図書館だよりをご覧ください。(各市民センターにあります)

### おはなしとんとんランド

とき	9月10日(土) 11時~11時半	入場 無料
ところ	文化センター1階 憩いの読書室	
テーマ	空をみあげて	
内容	読み聞かせ、紙しばい など	

### おはなしのひろば

とき	9月24日(土) 11時~11時45分	入場 無料
ところ	文化センター 第1研修室	
テーマ	おじいちゃん、おばあ ちゃんだいすき!	
内容	読み聞かせ、工作、 手あそび など	

### 9月の展示コーナー

次のテーマに沿った本を展示しています!

〈一般書〉登山、はじめませんか

〈児童書〉おじいちゃん、おばあちゃんだいすき!

### 移動図書館めばる号の巡回

※天候により連休する場合があります。

9月7日 (第1水曜日)	10時~10時半 10時50分~11時半 14時~14時半	大崎公民館 横田公民館 日比幼稚園前
9月14日 (第2水曜日)	10時~10時半 10時50分~11時半 14時~14時半	玉原公園(交番となり) 荘内南幼稚園前 向日比1丁目コミュニティハウス
9月16日 (第3金曜日)	10時~10時半 11時~11時半 11時50分~12時半 14時半~15時	さくらのさく郷 ケアハウス コスモス 番田公民館 東紅陽台2丁目集会所

## 図書館 NEWS

### 移動図書館「めばる号」 in おもちゃ王国!

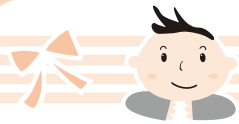
- ・とき 9月17日(土)・18日(日) 10時~17時
- ・ところ おもちゃ王国(滝1640-1)
- ・内容 「第20回 はたらくるま 大集合!」にめばる号が出張します!「はたらくるま」のいろんな絵本が読めるコーナーがあるので気軽にお立ち寄りください。(入料が必要です)

図書館  
☎31-3712

9月の休館日  
中央公民館・図書館

5日(月)、12日(月)、19日(月・祝)、20日(火・振休)、22日(木・祝)、26日(月)

広告



# 子育て応援ページ



## 子育て支援センターだより

～あなたの子育て応援します～  
(子育て支援センターを中心に市内保育園も一緒に応援します)

### 子育て広場(園庭開放)へどうぞ!

園庭開放は、同世代の子どもたちと出会うチャンスです。ぜひ、遊びに来てください。

■**開放日**／毎週火曜日・木曜日(9時半～11時)

■**対象**／就学前の子どもと保護者

※各保育園の園庭開放日(支援センター以外)

【9月実施日】田井7・14日 宇野7・21日

玉認定こども園7・14日 和田7・14日

渋川7日・24日 大崎7・14日

八浜認定こども園7・14日 後閑7・14日

サンマリン認定こども園7・14日 銚立7・14日

紅陽台ちどり7・21日

※渋川保育園運動会(24日)に子どもの参加があります。

### おやつ紹介

子どもの食を考える簡単な手作りおやつを紹介と試食です。「手作りおやつを作りたい」と思う人は、ぜひご参加ください。

■**日時**／9月27日(火) 10時半～

■**場所**／すこやかセンター 教養娯楽室  
つつじの間

■**内容**／食生活に関する話、手作りおやつを紹介と試食

※ちらしを各支援センター、市民センター、就学前教育課、すこやかセンター、児童館、保育園、幼稚園、幼児クラブなどで配布しています。

### 子育て広場(プレイルーム)で一緒に遊ぼう!

保育士が訪問します。

■**日時**／9月14日(水) 10時半～11時半

■**場所**／すこやかセンター プレイルーム

### 子育て相談のお知らせ

子育てに関する相談を随時お受けします。

■**利用日**／月～金曜日(電話、または来園)

※月1回保健師が来園し、発育・健康などについて相談をお受けします。

【保健師来園日】

築港ちどり保育園 9月13日(火) 10時半～11時

槌ヶ原ちどり保育園 9月15日(木) 10時半～11時

◆**問合せ**／

地域子育て支援センター

築港ちどり保育園／築港2-15-16 ☎21-3347

槌ヶ原ちどり保育園／槌ヶ原948 ☎71-3042

玉原保育園／玉原2-7-41 ☎31-6192

就学前教育課／市役所3階 ☎32-5573

### おもちゃの病院

■**日時**／9月24日(土) 9時半～12時

■**場所**／すこやかセンター ワークプラザ

■**対象**／親子で来院できる人

■**料金**／原則無料

※壊れたおもちゃと部品、説明書、新しい電池をお持ちください。ただし、コンピューターゲーム機は取り扱えません。

※子どものおもちゃを保護者が直しませんか。ご指導します。

※詳しくはお問い合わせください。

■**問合せ**／玉野おもちゃの病院事務局(田淵)

☎71-3928

## 幼稚園に遊びにいこう!

### 2学期 幼稚園 園庭開放日

市内の幼稚園では、園庭開放日に未就園児とその保護者を対象に、在園児や同世代の子どもたちとのふれあいや、楽しい遊びを計画しています。

ぜひ、遊びにきてください。

※天候などにより日時が変更する場合があります。

詳しくは、参加を希望する幼稚園に直接お問い合わせください。

園名	日時	内容
田井 ☎31-0746	9月14日(水)	ぴよぴよ幼稚園
	10月19日(水)	1組:9時～11時半
	11月9日(水)	2組:9時～10時半
	12月14日(水)	※ホームページ掲載
宇野 ☎21-3047	時間 9時～11時	
	9月8日(木)	砂場、遊具、かけっこ、玉投げなどで遊ぼう
	10月8日(土) 9時～11時半	運動会に参加しよう 雨天 10月12日(水)
	11月1日(火)	自然物、三輪車、砂場などで遊ぼう
玉原 ☎31-7863	時間 9時～11時	
	9月8日(木)	幼稚園で遊ぼう 着替えを持参してください。
	10月1日(土) 9時10分～	運動会に参加しよう 雨天 10月6日(木)
	10月13日(木)	幼稚園で遊ぼう
和田 ☎81-1884	時間 9時～11時	
	9月5日(月)	好きな遊びをしよう
	10月1日(土) 9時10分～10時頃	運動会に参加しよう 雨天10月3日(月)
	11月1日(火)	ミニコンサートに参加しよう
日比 ☎81-7069	時間 9時～11時	
	10月1日(土) 9時10分～	運動会に参加しよう
	10月19日(水)	運動会遊びをしよう
	11月10日(木)	自然物で遊ぼう
荘内 ☎71-2283	時間 9時～11時	
	9月8日(木)	プチ幼稚園
	10月21日(金)	幼稚園での遊びや生活を体験します。
	11月17日(木)	※ホームページ掲載
荘内南 ☎71-0184	時間 10時～11時半	
	9月6日(火)	好きな遊びをしよう
	10月5日(水)	運動会ごっこをしよう
	11月4日(金)	幼稚園の友達と遊ぼう
	12月5日(月)	楽器遊びをしよう





## 児童館だより ☎32-3778

- わくわくランド(巡回児童館)**  
 ■日時/9月30日(金) 10時～11時 参加自由  
 ■場所/八浜市民センター  
 ■内容/手遊び・ふれあい遊び・ボールプールなど  
 ■対象/0歳～就園前の子どもと保護者
- ここにこタイム**  
 ■日時/9月2日(金) 10時半～11時半 参加自由  
 ■場所/児童館  
 ■内容/防火訓練&消防車見学  
 ※消防車からの放水があります。着替え・タオルなどご持参ください。  
 ■対象/0歳～就園前の子どもと保護者
- ぷちここタイム**  
 ■日時/9月8日(木)・15日(木) 参加自由  
 14時～(15分程度)  
 ■場所/児童館  
 ■内容/手遊び・ふれあい遊び・パネルシアターなど  
 ■対象/0歳～就園前の子どもと保護者
- えほんの時間**  
 ■日時/9月7日(水)・14日(水)・21日(水)・28日(水) 10時半～ 参加自由  
 ■場所/児童館  
 ■内容/絵本や紙芝居などの読み聞かせをします。  
 ■対象/0歳～就園前の子どもと保護者

- 赤ちゃんひろば会員募集**  
 手遊びや親子体操をしたり、他の保護者と話をしたり、友達づくりをしませんか。  
 ■期間/9月～1月 月1回(金曜日) ※初回9月23日(金)  
 ■時間/ひよこ組 10時～(40分程度)  
 りす組 11時～(40分程度)  
 ※各組定員に満たない場合は、開催時間を変更することがあります。  
 ■場所/児童館  
 ■対象/平成27年9月1日～平成28年5月31日生まれの子どもの保護者  
 ■定員/各組とも先着20組  
 ■申込方法/9月6日(火) 9時～受付(電話可)  
 ※初参加の子ども、市内在住の人を優先します。
- 「後期手作りクラブ」会員募集!**  
 手作り大好き子集まれ!  
 ボランティアの皆さんが指導します。  
 ※内容例:トールペイント、小物作り など  
 ■期間/10月・11月・1月・2月 月1回(土曜日) ※初回10月15日(土)  
 ■時間/9時半～11時半  
 ■対象/小学生(小学1・2年生は保護者同伴)  
 ■定員/先着14人  
 ■参加費/4回分1,500円(材料費のみ)  
 ■申込方法/9月25日(日) 9時～受付(電話可)



**親子の健康づくり**

場所: すこやかセンター ☎31-3310

★印の行事は予約制 ☆印の行事は案内文をお送りします。

日	曜日	事業名	時間
1	木	★幼児の発達相談	9時～
2	金	☆乳児健診(H27年11月生)	13時15分～14時
7	水	★ハローベビースクール	10時～11時半
13	火	☆3歳児健診(H25年3月生)	13時15分～14時
14	水	育児相談	10時～11時
15	木	☆1歳6か月児健診(H27年2月生)	13時15分～14時
20	火	★幼児の発達相談	9時～
27	火	☆プレママ歯っぴー健診(妊娠6か月)	13時半～14時
28	水	らくらく離乳食教室	13時半～15時
10/6	木	★幼児の発達相談	9時～
		★すくすく親子アレルギー教室	13時15分～15時
10/7	金	☆乳児健診(H27年12月生)	13時15分～14時

- きっずクッキング～君もリトルシェフ気分?～**  
 ～手作り生パスタ ミートソーススパゲッティを作ろう～  
 ■日時/10月22日(土) 9時半～11時半  
 ■場所/児童館  
 ■対象/小学生  
 ■定員/先着24人  
 ■参加費/200円  
 ■持ち物/麺棒、上靴、エプロン、三角巾、手拭きタオル  
 ■申込方法/9月24日(土) 9時～受付(電話可)
- 共通**
- ※ご家族分の申込みのみ受け付けます。  
 ※受付時間は児童館の開館時間内。(9時～17時)
- (休館日) 5日(月)、12日(月)、19日(月・祝)、22日(木・祝)、26日(月)、30日(金)

子育て



玉野市フェイスブック連動企画



# たまののできごと

<http://www.facebook.com/tamanocity>

いいね! **2,367**人 (8月1日現在)  
※玉野市フェイスブックページのいいね!の数



## 8月6日(土) 第47回玉野まつり おどり大会

玉野市の夏の一大イベント、『玉野まつり おどり大会』が開催されました。

当日は、友好都市を締結している磐田市が参加。イメージ



キャラクター「しっぺい」も一緒にかつからかを踊りました。多くの市民の皆さんがいっせいにかつからかを踊る迫力に、観客も一緒に大盛り上がりでした。



## 8月7日(日) 第47回玉野まつり 花火大会

『玉野まつり 花火大会』が、今年は宇野港で行われました。

当日は多くの人たちが花火を見ようと集まりました。花火が打ち上げられると歓声上がり、大人も子どもも大いに盛り上がり、時を忘れて見入っていました。



## 7月23日(土)、24日(日) 第8回Sea級グルメ全国大会in玉野 ～第20回たまの・港フェスティバル同時開催～

宇野港で行われた一大イベント「たまの・港フェスティバル」。



今回は「Sea級グルメ全国大会」も同日開催し、多くの来場者で大盛り上がりとなりました。

宇野港には訓練支援艦「てんりゅう」が来港し、普段見ることのできない自衛艦の迫力に、来場者の皆さんは目を奪われていました。

また、Sea級グルメ会場では、全国のグルメが集結し、様々な美味しさを提供していました。来場者の皆さんも目移りしたり、味比べしたりと、とても満足そうでした。

最終日には第8回Sea級グルメグランプリの表彰式が行われ、見事「たまの温玉めし」が優勝しました。応援くださった皆さん、ありがとうございました。来場者は66,000人とのこと。暑い中お越しいただき、ありがとうございました。



## 2016年 ほほえみマリン大使

長谷井理子さん  
(出身：玉野市)

前田英璃奈さん  
(出身：玉野市)



2年目は、1年目よりさらに成長した自分を皆さまにお見せすることができるよう頑張つて参ります。

玉野の魅力、玉野の良いところを多くの人に伝えていけるよう、笑顔で一生懸命頑張ります。よろしく願いいたします。

### 編集後記

暦のうえで秋。とはいうものの残暑がもうしばらく続きそうです。皆さん、夏バテは大丈夫ですか。熱中症などには引き続き注意をし、体調管理を怠らないようにしましょう。

さて、7月8月は渋川海水浴場での海水浴など、夏ならではのイベントや楽しい行事がたくさんありました。皆さんはどれだけ楽しめましたか。取材などで楽しませてもらった私は、見事に肌が小麦色になりました。

9月になり、今度は芸術の秋、実りの秋に関連したイベントが多数開催されます。お楽しみに。

発行・編集

岡山県玉野市政策財政部秘書広報課 〒706-8510 岡山県玉野市宇野1-27-1  
TEL 0863 (32) 5533 FAX 0863 (32) 5507  
<http://www.city.tamano.lg.jp> / Eメール kouhou@city.tamano.okayama.jp



玉野市の広報紙は環境にやさしい大豆インキを使用しています

穴あけにご利用ください。