

広報 たまの

3

2015
No.1171



目次

- P2 八木裕展開催中
- P3 イベント
- P4 講座・講演
- P6 講座ガイド
- P10 募集
- P13 たまのののののちゃん
- P14 渋川マリン水族館
- P16 石島航路スタート
- P17 統一地方選挙
- P18 掲示板
- P20 市職員の給与等
- P21 学校支援
- P22 健康のページ
- P23 文化センターガイド
- P24 子育て応援ページ
- P26 カレンダーのページ
- P28 たまののできごと

※料金の表記がないものは無料

◆ イベント情報 ◆

イベント

元祖代打の神様!

やぎひろし

八木裕展

4月7日(火)まで

入場
無料

たまのミュージアムで開催中の「元祖 代打の神様!八木裕展」
2月26日(木)から展示内容もパワーアップ!

貴重な品々を間近で見られるのは4月7日(火)まで。
残り期間もあとわずか!ぜひ見に行ってくださいね。



1987年から2004年まで、18年の長きにわたって阪神タイガースで活躍した、野球ファンには忘れられない名選手。

1965年生まれ。玉野市胸上小学校、東兎中学校から岡山東商業高等学校へ入学。高校卒業後、三菱自動車水島を経て、1986年にドラフト3位で阪神へ入団。

長距離砲として活躍し、ベテランになってからは代打としての適性の高さを見せ、高い代打率をマークする。そして、絶好の場面で好打を放ち、「代打の神様」として、球場を大いに沸かせた。

引退した現在、阪神二軍打撃コーチを務めている。



八木裕氏のプロフィール年表。玉野市に生まれてから現在までの経歴が丸わかり。こうして神様は誕生した!



東兎中学校時代のユニフォーム。同じユニフォームに身をつつみ試合に挑む八木さんの映像をOA中。また、岡山県中学校野球大会準優勝のメダルも展示。



阪神タイガースで実際に着用したユニフォーム。また、対巨人戦で江川投手から、プロ初ホームランを打ったバットも展示。



1000試合出場記念ボール(1999年)引退試合記念ボールの展示(2004年)もちろん、神様のサイン入り。



サイン入りのグローブとボール。

■場所/たまのミュージアム(ショッピングモールメルカ2階)

■問合せ/たまのミュージアム ☎0863-31-6131

イベント

講座・講演

募集

選挙

お知らせ

マリン水族館

掲示板

職員給与

学校支援

健康

文化センター

子育て

カレンダー

第23回 西行まつり & マリンフェスティバル・インたまの2014 ファイナルセレモニー

西行法師が渋川の海岸に立ち寄ったという故事にちなんで開催。

あわせて“マリンフェスティバル・インたまの2014”の閉会を宣言します。

■日時／3月8日(日)

■場所／渋川ビジターハウス周辺

■プログラム／

- 11時～ ファイナルセレモニー
西行まつり開会式
- 11時20分～ 講演：『放浪の歌人 西行法師 考察』～文化財から見る西行法師～
講師：岡山県立博物館学芸課 内池 英樹 氏



- 西行うどん無料試食会 (先着800人)
- あまざけ無料試飲会 (先着)
- 西行クイズラリー (13時終了)

※渋川海岸にある西行法師ゆかりの地を巡るクイズラリー。全問正解者先着500人に記念品贈呈

- 12時～ 藤の実飛ばし大会 (先着100人、14時終了)
- 12時10分～ 短歌「西行賞」表彰式
- 14時～ 西行ビンゴゲーム大会 (先着200人)

15時 閉会

■協賛イベント／

- 9時～ 渋川マリン水族館 (入館料別途必要)
入館者福引大会 (先着400人)

※天候により時間変更の場合あり。

■問合せ／(公社)玉野市観光協会 (水・祝日休) ☎21-3486

市民コンサート 谷本綾香メゾソプラノ リサイタル

国内外で活躍する個性豊かな若手実力派が新しいクラシックをお届けします。

■日時／3月20日(金) 19時～(開場18時半)

■場所／文化センターホール

■料金／10000円

※全席自由

■出演／谷本 綾香 氏(メゾソプラノ)、松尾 久美氏(ピアノ)、クリス・ロシーエ氏(パーカッション)、小島愛子 氏(バイオリン)

■特別出演／玉野少年少女合唱団

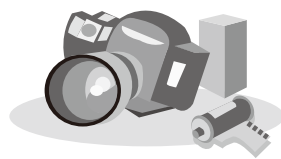
■問合せ／市民コンサート実行委員会事務局(文化センター内) ☎31・3711



宇野港フォトコンテスト 2014表彰式・作品展示会

表彰式

■日時／3月20日(金) 10時～



作品展示会

■期間／3月20日(金)～24日(火) 9時～17時

■共通

◆場所／産業振興ビル3階
◆問合せ／宇野港航路誘致推進協議会事務局(商工観光課内) ☎33・5005

紅茶とケーキ

春の深山イギリス庭園内で、花と緑に囲まれて、アフタヌーンティーをどうぞ。

■日時／4月19日(日) 10時～16時

■場所／深山イギリス庭園

■定員／先着200人

■料金／300円

※入園料別途必要

○大人 200円
○小人 100円
■出店／カントリーブレッド
■問合せ／玉野市公園緑化協会 ☎21・2860

春だよ！みんなで歌う〜ノ！

ピアノに合わせて、みんなで歌いましょう。

■日時／3月22日(日) 13時半～15時半

■場所／すこやかセンター やまももホール

■問合せ／歌う〜ノクラブ(藤原) ☎090・1332・1543



玉野・灘崎子ども劇場 3月鑑賞例会

子どもたちに大人気の絵本『すてきな三にんぐみ』が、ミュージカルになりました。ぜひ、親子で鑑賞ください。

■日時／3月14日(土) 18時半～

■場所／レクレセンター ミーティングホール

■演劇企画／オフィス・アートプラン

※鑑賞には料金が必要ですが、気軽にお問い合わせください。

■問合せ／玉野・灘崎子ども劇場 ☎32・0405



※料金の表記がないものは無料

◆◆ 講座・講演 ◆◆

講座・講演

深山さくらまつり

北進入路とミミちゃん広場をライトアップ。夜桜も楽しめます。

■日時/4月1日(水)～12日(日)
18時半～21時
(ボンボリ点灯)

※桜の開花状況により変更することがあります。

■場所/北進入路、ミミちゃん広場

■問合せ/玉野市公園緑化協会
☎21-2860



草木染で古着リメイク!

■日時/3月20日(金) 10時～11時40分

■場所/リサイクルプラザ

■料金/200円

■定員/10人

※定員を超えた場合は抽選

■講師/消費生活問題研究協議会

■持ち物/古着(綿素材)、ゴム手袋、レジ袋

※古着は多少の色・柄があるもの可

■申込方法/往復はがき、ファックス、Eメールのいずれかで、講座名、住所氏名、電話番号を記入し、お申し込みください。

■締切/3月6日(金) 消印有効

ハンギングバスケット作り

季節の花を使って、空間を彩るハンギングバスケットを作りませんか。

■日時/4月19日(日) 10時～12時

■場所/深山イギリス庭園

■料金/1500円

※3月13日(金)までに受講の可否を通知します。

■申込み・問合せ/リサイクルプラザ(火、水、祝日は休館)

☎33・7377

〒706・0141

樋ケ原3072・1

Eメール

tamano-recycleplaza@iris.o

cn.ne.jp

■定員/先着50人

■講師/玉野市公園緑化協会職員

■申込方法/電話かファックスでお申し込みください。

■締切/4月12日(日)

■申込み・問合せ/玉野市公園緑化協会

☎21・2860

FAX 21・5211



手話奉仕員養成講座

■日時/4月11日(土)～1年間(毎週土曜日) 9時半～11時半

■場所/サンライフ玉野

■対象/18歳以上

■料金/無料(テキスト代別途必要)

■定員/20人

■申込方法/電話でお申し込みください。

■締切/3月31日(火)

■申込み・問合せ/福祉政策課

☎32・5556

春季ジュニアテニス教室(硬式)

■日時/4月5日(日)～5月24日(日) 8時45分～10時(毎週日曜日、全8回)

■場所/玉原テニスコート

■対象/小学2年生～中学3年生

■料金/9000円

■定員/16人

■申込方法/電話または事務局へ直接お申し込みください。

■締切/3月29日(日)

■申込み・問合せ/玉野市テニス協会事務局「イーストフィールド」内(東原)

☎32・2358



認知症予防介護講座

軽度認知障害について講演します。

■日時/3月7日(土) 10時～12時

■場所/文化センター

■定員/90人

■申込み・問合せ/河口医院(印部)

☎32・5144

広告

たまの地域人づくり大学

講座・講演

単位授与式・特別講演会

- 日時／3月15日(日) ○単位授与式 10時～10時20分
○特別講演会 10時半～12時

■場所／文化センター 大ホール

■定員／278人

■講師／(株)日本政策投資銀行 岡山事務所長 松本 晃 氏

■内容／「金融機関に求められる役割～地域コーディネーター～」
日本政策投資銀行がこれまでに行ってきた地域支援活動の紹介と、
これからの岡山について。



■締切／3月12日(木) 17時

■申込方法／所定の申込用紙に記入し、持参するかファックス、または電子申請でお申し込みください。
※申込用紙は文化センターにあります。

※電話不可。電子申請は、市ホームページ内の「たまの地域人づくり大学講座案内」のページ
をご覧ください。

※授与式も含めて、市内在住・在勤(学)の人ならどなたでも受講可能です。

※駐車場に限りがありますので、公共交通機関をご利用ください。

■問合せ・申込み／文化センター ☎31-3711 ☎31-5250

第26回 みやま公園でノルディックウォークを楽しもう! たまの地域人づくり大学連携(企画/パラダイス玉野)

■日時／3月29日(日) 9時～12時

■場所／みやま公園 自由広場

■内容／○受付 9時～9時半

○準備体操 9時半～10時

○ウォーキング 10時～12時

・レギュラーコース(約4～5km)・ソフトコース(約3km)

■料金／500円(会員無料) ポールレンタル300円

■申込方法／事前申込不要、当日会場で受付。新年度会員受付中(年会費1,500円)

■問合せ／パラダイス玉野(竹下) ☎090-7548-7406



引っ越しごみを処分!

粗大ごみの臨時収集

4月4日(土) 8時半～16時半

粗大ごみの臨時収集を行います。希望者は、4月3日(金)午前中までにお申し込みください。また当日は、東清掃センターに直接持ち込むこともできます。

※粗大ごみは1点ごとに料金がかかります。持ち込みは、収集より4割安くなります。また、料金は品目や大きさにより異なります。詳しくは「玉野市ごみ分別辞典」をご覧ください。



■申込み・問合せ／東清掃センター ☎21-3383 樋ヶ原3072-5

平成27年度 講座ガイド

※定員の都合により、受講できない場合があります。

講座・講演

文化センター (中央公民館) 宇野 2-1-12					受付期間	☎31-3711 3月8日(日)~28日(土)		※定員を超えた場合、抽選	
講座名	講師名	開催日	対象・定員	料金	講座名	講師名	開催日	対象・定員	料金
墨彩画	高津玉峰	毎週(火)	成人15	年10,000円	美文字文化教室	福本几堂	第1・2・4(金)	成人25	年10,000円
俳句	十河朴風	第2・4(火)	成人20	年5,000円	陶芸教室	須藤茂幸	第2・3(金)	成人20	年5,000円
料理(フランス・イタリア)	植田 修	第3(火)	成人30	年4,000円	歌えば楽し! いきいき童謡唱歌	長尾節子	第1・3(金)	成人40	年5,000円
絵画教室	多賀栄一	毎週(火)	成人20	年10,000円	古典文学	星野佳之	(木)	成人30	年5,000円
書道(かな・実用)	岡林師葉	毎週(水)	成人30	年10,000円	英会話 (入門・初級・中級)	テル・クワック	毎週(土)	成人各25	各年12,000円
中高年から始める らくらくピアノ	佐藤綾子	第2・4(水)	成人20	年5,000円	スタンドグラス講座	曲みつよ	第4(土)	成人10	年4,000円
男性料理	田中一子	第1・3(木)	成人(男性)20	年5,000円	遊んで学ぼう 理科実験教室	藤田 学	(日)	(小・中学生)20	年2,000円
リフレッシュ・ヨガ	星加香代子	第1・3(木)	成人15	年6,000円	はじめてのパン作り	山根康子	(土)	成人20	年3,000円
初歩のオカリナ	阿部喜子	第2・4(木)	成人25	年5,000円	フラワー教室	長谷川冴子	(土)	成人15	年4,000円
自主講座	民謡、フォークダンス、地踊、白濁術、コーラス、吟詠、詩吟、ピアノ、合唱、三味線、歌謡、大正琴、オカリナ、民謡、ギターマンドリン、はがき絵、絵手紙、墨彩画、絵画、ちぎり絵、水墨画、仏画、俳句、川柳、古文書、短歌、洋裁、パッチワーク、刺しゅう、手編み、木彫り、茶道、着付け、はがき絵、絵手紙、墨彩画、絵画、ちぎり絵、水墨画、仏画、パン・お菓子作り、中国語、囲碁								

荘内市民センター (荘内公民館) 用吉 1186-1					受付期間	☎71-1522 3月2日(月)~27日(金) 中国料理・男性料理 3月2日(月) 14時~ パン・ケーキ 3月3日(火) 10時~		
講座名	講師名	開催日	対象・定員	料金				
中国料理	筒塩公子	第1(木)	成人30	年4,000円 (材料費別)				
男性料理	中本慶子	第2(木)	成人男性20	年4,000円 (材料費別)				
パン・ケーキ	山根康子	第2(水)	成人20	年4,000円 (材料費別)				
自主講座	民謡、フォークダンス、日舞、ハワイアンダンス、民舞、太極拳、吟剣詩舞、傘おどり、武術太極拳、詩吟、コーラス、銭太鼓、大正琴、書道、囲碁、手芸、和裁、編み物、アートフラワー、押し花、生け花、きもの着装、絵手紙、ちぎり絵、料理、幼児クラブ、中国語、少林寺拳法							

※多目的ホールの使用は、使用日の6か月前から受け付けます。
 ※新年度の予約は、3月2日(月)から使用許可申請書の受付を開始します。
 ※なお、電話での申し込みはできません。

田井市民センター (田井公民館) 田井4-10-5					受付期間	☎21-2909 3月9日(月)~4月3日(金)		
講座名	講師名	開催日	対象・定員	料金				
健康料理教室	岡田充子	第3(火)	成人24	年4,000円 12回(材料費別)				
インターネット講座	岡部成行	毎週(木)	成人15	1期10回 5,000円				
自主講座	卓球、百歳体操、社交ダンス、日本舞踊、剣詩舞、ヨガ、傘踊り、ストレッチ、コーラス、カラオケ、詩吟、大正琴、バイオリン、ピアノ、オカリナ、パソコン、俳句、手編み、手芸、茶道、華道、水墨画、各種料理、3B体操、書道、ベビーマッサージ、空手、英会話、健康学習、サロン							

築港公民館 築港1-7-20		受付期間	中央公民館 3月20日(金)~4月1日(水)	
自主講座	社交ダンス、詩吟、カラオケ、囲碁			

広告

玉市民センター (玉公民館) 玉 5-1-15		受付 期間	☎32-4823 3月14日(土)~4月10日(金)
自主 講座	日舞、ヨガ、社交ダンス、民謡、ハワイアンダンス、健康体操、自彊術、カラオケ、書道、デジタルカメラ、詩吟、スタンドグラス、生け花、茶道、はがき絵、男性料理、囲碁		

玉市民センター (奥玉分館) 奥玉 1-23-7		受付 期間	☎31-1328 3月14日(土)~4月10日(金)
自主 講座	リズム体操、地踊り、健康体操、民謡、日舞、新舞踊、自彊術、詩吟、読書、手芸、洋裁、押絵、木目込み、編み物、生け花、水墨画、栄養改善、消費生活研究、将棋、人形劇、演劇、大正琴、カラオケ、歌謡、童謡、キーボード、コーラス、太鼓		

和田市民センター (和田公民館) 和田 3-1-2		☎81-8244		
講座名	講師名	開催日	対象・定員	料金
しめ飾り作り	小銭松一	12月中旬	成人 20	700円
うどん作り	高橋勝子	2月中旬	成人 20	500円
自主 講座	百歳体操、健康体操、はつらつ健康教室、ヨガ、フラダンス、卓球、太極拳、合唱、ピアノ、カラオケ、詩吟、ご詠歌、大正琴、手芸、洋裁、和裁人形、水墨画、はがき絵、高齢者料理教室、園芸 (和田分室) 自彊術 ヨガ			

八浜市民センター (八浜公民館) 八浜町八浜 165-1		受付 期間	☎51-2006 3月2日(月)~31日(火)	
講座名	講師名	開催日	対象・定員	料金
パンお菓子教室	山根 康子	第4(月)	成人 20	年2,500円
はがき絵	高津 弘一	第1(火)	成人 20	年3,000円
初めての パン・お菓子教室	山根 康子	第3(木)	成人 20	年2,500円
童謡	山本 利夫	第2(木)	成人 40	年3,000円
リフレッシュヨガ	星加香代子	第2・4(金)	成人 20	年6,000円
自主 講座	簡単ボールエクササイズ(朝・夜)、八浜フォークダンス、アロハ八浜フラクラブ、健康ストレッチ、健康体操、八浜民謡、大正琴ひまわり、オカリナふきのとう、なでこコーラス、八浜ミュージックファミリー、中・高年からはじめるらくらくピアノ、八浜書道会、囲碁将棋同好会、郷土史、編み物サークル、パッチワーク、翔の会(さし子)、八浜陶芸クラブ、花アレンジメント、フラワーアレンジメント、生け花、実用中国語講座			

日比市民センター (日比公民館) 日比 3-1-1		受付 期間	☎81-8023 4月1日(水)~4月10日(金)	
講座名	講師名	開催日	対象・定員	料金
大正琴	木下恵子	第2・4(木)	成人 25	年6,500円
料理	筒塩公子	第1(月)	成人 20	年3,000円 (材料費別)
自主 講座	卓球、民謡、日舞、社交ダンス、婦人会フォークダンス、御詠歌、ヨガ、太極拳、空手、洋裁、コーラス、囲碁、地踊り(正調かつからか)、短歌、はつらつ健康教室、健康体操			

八浜市民センター (大崎公民館) 八浜町大崎 1649-1		受付 期間	☎51-2006 3月2日(月)~31日(火)	
自主 講座	健康ヨガ教室、大崎元気クラブ、大崎パソコン教室、書を楽しむ会、クラフト、華道梅月会、日本伝統文化教室、なかよし(料理)、ふれあいいいききサロン(なでこ)			

東児市民センター (東児公民館) 梶岡 700		☎41-1511		
講座名	講師名	開催日	対象・定員	料金
コーラス	竹谷和子	4~3月 第2・4(木)	未 定	月1,000円
自主 講座	太極拳、フォークダンス、日舞、民謡、卓球、手芸、洋裁、押絵、木目込み、編み物、囲碁、詩吟、大正琴、オカリナ、バイオリン、ソーイング、大人のためのピアノ、リズム体操 (鉾立公民館) 手芸、洋裁・押絵、木目込み、編み物、太極拳、カラオケ、大正琴、囲碁、手染友禅、料理、鉾立写真会			

山田市民センター (山田公民館) 山田 447-2		受付 期間	☎41-2035 3月2日(月)~23日(月)	
講座名	講師名	開催日	対象・定員	料金
卓球	佐原勝巳	(毎週 月・木・金)	成人 20	月300円
料理教室	畠瀬登美子	第1(月)	成人 20	月800円
自主 講座	フォークダンス、気功太極拳、卓球、卓球シニア、親子卓球、書道、パッチワーク、クラフトテープ、染色&リサイクル、水墨画、手話、大人のためのピアノ、三味線、詩吟、カラオケ			

玉原市民センター (玉原公民館) 玉原 2-7-45		☎31-8491		
自主 講座	フォークダンス、太極拳、百歳体操、民謡、リフレッシュダンス、歌謡教室、ピアノ、大正琴、ギター、合唱、パソコン、俳句、囲碁、詩吟、ハンドメイド、小物作り、手編み、手話			

広告

玉野レクセセンター 受付期間 ☎32-3709 (月曜日は休館) ※先着順で受け付けます。
 ((公財)玉野市スポーツ振興財団)玉 2-3-1 3月10日(火)9時~25日(水) 別途実費が必要になる場合があります。
 詳しくはお問い合わせください。

ホームページは「レクセセンター」で検索

教室名	曜日	時間	定員	回数	対象	受講料	教室名	曜日	時間	定員	回数	対象	受講料
子育て応援ヨガ	火	12時半~13時半	20	15	子育て中の親子	6,000円	健美ヨガ(木曜)	木	14時半~16時	20	15	成人	7,500円
健美ヨガ(火曜)		14時~15時半	25	15	成人	7,500円	幼児フィットネス		10時~11時半	30	10	幼児(2歳から)	4,000円
新体操		17時~18時半	40	15	小学生以上	6,000円	ボールエクササイズ	金	9時~10時	40	15	成人	6,700円
やさしいフラダンス		19時~20時半	20	12	成人	6,000円	健康体操		10時15分~11時45分	40	15	成人	7,500円
ジュニアバレーボール		19時~21時	30	15	小・中学生	6,000円	太極拳(初級)		10時~12時	30	15	成人	6,700円
レクダンス	水	10時~12時	30	12	成人	5,400円	初めてのインドアテニス	9時~10時	10	12	成人	4,800円	
楽しい体育の時間		13時半~15時半	20	12	中高年	5,400円	インドアテニス	10時10分~12時	10	12	成人	5,400円	
バレエ		17時半~18時15分	15		園児~小1	6,000円	ヒップホップダンス	18時半~19時半	40	15	小学低学年以下	4,500円	
		18時15分~19時15分	15	15	小2~中学生	6,000円		19時40分~20時40分	40	15	小学高学年	4,500円	
		19時15分~20時45分	20		高校生以上	7,500円		20時50分~21時50分	40	15	中学生以上	4,500円	
20時50分~21時50分		40	15	高校生以上	6,000円	ボディメイクヨガ		19時~20時半	20	15	成人	7,500円	
バドミントン		19時~20時半	30	15	中学生以下	6,000円							
19時半~21時半		30		高校生以上	6,700円								
リフレッシュ体操		9時~10時	40	15	成人	6,700円							
かんたんシェイプ&ストレッチ		10時15分~11時45分	40	15	成人	7,500円							

玉原運動公園

教室名	曜日	時間	定員	回数	対象	受講料
ナイターテニス	水	18時半~20時	20	12	高校生以上	6,600円
テニス	木	13時半~15時半	30	12	成人	5,400円
ナイターソフトテニス	金	20時~22時	40	12	中学生	5,400円
					高校生以上	6,600円
ジュニアソフトテニス	土	12時~14時	50	12	小学生	4,800円
弓道(週2回)	水・土	19時~21時	20	10	小学高学年以上	4,000円
					高校生以上	4,500円

その他

教室名	曜日	時間	定員	回数	対象	受講料
ウォークター(ウォーキング)	火	9時半~12時	25	12	成人	3,000円
ゴルフ(ラウンドレッスン有)		14時~16時	13	10	成人	6,500円
ゴルフ	木	13時~15時	25	12	成人	6,000円
ゴルフ	金	13時~15時	25	12	成人	6,000円
ビーチヨガ	水・土	10時~11時	30	6	成人	3,000円
ビーチウォーキング	水	10時~11時	30	10	成人	3,000円

無料体験教室のお知らせボールエクササイズ体験教室(要申込み)
 ■日時/3月27日(金) 9時~10時 ■定員/先着40人

サンライフ玉野
 宇野 2-2-20

受付期間 ☎21-5111 (水曜休館)
 ①~⑤まで...3月2日(月)~23日(月)
 ⑥、⑦...4月6日(月)~20日(月)

講座名	講師名	開催日	回数	対象・定員	受講料
①卓球講座	斉藤利史	4月~9月 第1~3(金)	12	年齢不問 16	6か月 6,000円 (1回 500円)
②表装講座	藤田國基	4月~9月 第1~3(火)	12	// 10	6か月 7,200円 (1回 600円)
③絵画講座	茂正隆	4月~9月 第1~3(土)	12	// 12	6か月 7,200円 (1回 600円)
④ハンゲル(韓国語)講座	黄垠喜	4月~9月 第1~3(木)	12	// 20	6か月 9,000円 (1回 750円)
⑤からだコンディショニング(体調改善運動)	小笠原奈緒美	4月~9月 第2~4(火)	12	// 20	6か月 6,000円 (1回 500円)
⑥星香ハタヨガA	星加香代子	5月~10月 第2~4(木)	10	// 15	6か月 5,000円 (1回 500円)
⑦星香ハタヨガB	星加香代子	5月~9月 第1~3(金)	10	// 15	6か月 5,000円 (1回 500円)

備考 ※④は継続して習いたい人、以前習った事のある人、テレビなどの講座で勉強された人が対象です。
 ※先着順で受け付けます。また、定員人数を下回る場合は開講できない事があります。
 ※平成27年度の講座から前期、後期と年2回の募集となります。

ティエラ 田井 5-22-2
 (玉野市勤労青少年ホーム)

受付期間 ☎31-9101
 随時受付

講座名	曜日	時間	受講料
茶道(裏千家)	木	18時半~22時(48回)	材料代
華道(池坊)	金	19時~21時(51回)	材料代
料理	第1~3月	18時半~21時(21回)	材料代
エアロビクス	金	19時半~21時(前期(半年))	無料
パソコン(エクセル・ワード)	火	19時~21時(前期(半年))	月1,600円(テキスト代260円)

広告

ミネルバ (生涯学習センター) 和田 4-7-1		受付期間 <input type="checkbox"/> …5月開始の講座(通年及び前期の9講座)……受付期間 3月27日(金)～4月5日(日) その他の講座及びイベント……開講の約1か月前に募集します。	☎83-9200			
ホームページは「玉野市ミネルバ」で検索						
	講座名	回数	講師名	曜日・時間	対象・定員	受講料
定期・随時講座	<input type="checkbox"/> 源氏物語講座	10	藤原 斌	5月～2月	一般・40	7,000円
	<input type="checkbox"/> 陶芸教室	10	岡本 啓介	5月～2月	一般・25	7,000円
	<input type="checkbox"/> フラワーアレンジメント教室	8	原田 良子	5月～12月	一般・20	4,000円
	<input type="checkbox"/> パステル画講座	10	小泉 憲治	5月～2月	一般・15	7,000円
	<input type="checkbox"/> アンニョン韓国語教室	18	姜 光美	5月～1月	一般・30	12,000円
	<input type="checkbox"/> ビギナーズ英会話	18	Stephen Langley	5月～1月	一般・30	12,000円
	<input type="checkbox"/> ストレッチ体操教室	8	中務 友芳	5月～9月	一般・50	4,000円
	<input type="checkbox"/> パソコン超入門講座I (前期)	7	藤目 泰明	5月～6月	一般・15	5,000円
	<input type="checkbox"/> 音楽講座	10	佐藤 綾子	5月～2月	一般・50	5,000円
	○パソコン講座ワード	10	岡部 成行	6月～7月	一般・15	7,000円
	○インターネット講座	5	岡部 成行	9月	一般・15	3,000円
	○パソコン超入門講座II (後期)	7	藤目 泰明	10月	一般・15	5,000円
	○パソコン講座エクセル	10	岡部 成行	11月～12月	一般・15	7,000円
	◎歴史講座	2	県立記録資料館	5月17日,10月18日	一般・40	無料
	◎岡山理科大学公開講座	1	岡山理科大学	10月	一般・40	無料
	◎玉野総合医療専門学校講座	3	専門学校教員	8月下旬	一般・40	無料
	○ハンドメイドアクセサリー講座	2	橋本 亜紀	6月20日,10月31日	一般・15	500円
	○パソコンでつくる 年賀状作成講座	3	藤目 泰明	11月上旬	一般・15	2,000円
○ビデオ入門講座	2	三宅 輝明	2月20日,21日	一般・15	無料	
イベント	○箏コンサート		美 峰会	6月14日(日)	120	無料
	○親子陶芸教室	1	岡本 啓介	7月19日(日)	親子・60	無料
	○親子読書教室	2	山陽学園大学	7月25日,8月22日	親子・60	無料
	○ミネルバ作品展(第9回)		ミネルバ講座生	10月22日～24日	—	無料
	○ギター & オカリナコンサート		森本大史・阿部喜子	10月25日(日)	120	無料
	○玉野市ビデオ作品発表会		玉野ビデオクラブ	11月29日(日)	120	無料
	○ダンスパーティ&コンサート		カブ・エンターテイメント	12月6日(日)	100	無料
その他	◎印はたまの地域人づくり大学関連講座です。 募集の案内は、順次「広報たまの」に掲載します。 また、募集内容を詳しく記述した講座ごとの案内チラシが各市民センター・文化センターにありますので、ご覧ください。 平成27年度「講座・イベント案内」(A3版)も各市民センターに置いてあります。ご利用ください。					

広告

あなたの魅力が玉野の魅力

ほほえみマリン大使募集

ほほえみマリン大使 1人(任期2年)
賞金10万円(及び副賞)

気候温暖、風光明媚な玉野市のイメージにふさわしい、健康で明朗な“ほほえみマリン大使”を大募集!あなたのお知り合いをご推薦ください。

5月16日(土)たまの・港フェスティバルでお披露目!

※年間約30回の活動があり、時間により1日7,000~12,000円の手当が支給されます。

■応募資格 / ○市内か近郊に在住、在勤する18歳以上の健康な男女

○5月~平成29年5月末まで各種イベントに参加可能な人

※他の同様なコンテストに入賞し、平成27年5月以降その主催団体の拘束を受けている人は応募できません。

■応募方法 / 所定の応募用紙に記入し、写真を同封して応募してください。

※応募用紙は玉野市観光協会、玉野商工会議所のホームページから入手できます。また、電話でお問い合わせいただければ郵送します。

【選考日程】■締切 / 4月30日(木) 17時必着

■1次審査(書類) / 5月1日(金)

■最終審査(面接) / 5月10日(日)

■会場 / 産業振興ビル3階

■応募先・問合せ / ほほえみマリン大使

実行委員会事務局

☎0863-33-5010

〒706-0002 築港1-1-3



広告

第46回玉野美術 秀作展作品募集

■募集期間／3月3日(火)～4月4日(土)

■対象／市内在住で、平成26年4月～平成27年3月までに中央展または県展に出展し、入選した洋画、日本画、書道、水墨画の作品

■出展数／1人1点まで

■申込方法／所定の申込用紙に記入し、持参かファックスでお申し込みください。
※申込用紙は文化センターにあります。

■展示期間／5月26日(火)～31日(日)

■展示場所／文化センターギャラリー

■申込み・問合せ／文化センター
☎31・3711

パブリックコメント 募集

玉野市立図書館及び中央公民館基本構想・整備運営方針(案)

図書館と中央公民館の商業施設への移転整備に伴い「玉野市立図書館及び中央公民館基本構想・整備運営方針」を策定します。ご意見をお寄せください。

募集

■提出方法／住所、氏名、連絡先、意見を記入し、郵送、ファックス、Eメールでお送りください。
※様式は任意

※意見は、住所、氏名は公表しません。内容を取りまとめ、市の考え方と合せて市ホームページで公表します。個別の回答はしません。

※住所、氏名などの記載がない場合や、電話、口頭での意見はお受けできません。

■締切／3月5日(木) 必着

■閲覧場所／市ホームページ、市役所2階情報公開室、行政情報コーナー(各市民センター、図書館、すこやかセンター、ミネルバ)

■提出先・問合せ／社会教育課
☎32・5577

〒706・8510
FAX 32・1329

宇野1・27・1
Eメール
syakaiyoku@city.tamano

okayama.jp

玉野市立図書館 協議会委員募集

図書館の運営について意見をいただくため、玉野市立図書館協議会の委員を募集します。

■募集人数／2人程度
■任期／4月1日～平成29年3月31日

■応募資格／市内在住の20歳(平成27年4月1日現在)以上の人で、図書館について関心があり、他の委員会などで委員でない人

■報酬／14000円
■応募方法／所定の申込書に記入し、郵送、Eメールまたは持参してください。
※申込書は各市民センター、市ホームページで入手できます。

■募集期間／3月1日(日)～15日(日) 消印有効
※可否は3月下旬までに文書で通知します。

■応募先・問合せ／図書館
☎31・3712

〒706・0011
宇野2・1・12
Eメール
toyokan@city.tamano.oka

yama.jp

統計調査員募集

国勢調査など各種統計調査の調査員を募集します。

■任期／4月1日～平成30年3月31日までの3年間

■応募資格／次の全てに該当する人

○おおむね65歳以下
○秘密保持ができること
○選挙、徴税の関係者でないこと
○調査活動に専念でき、熱意があること

■報酬／調査1つにつき2～3万円程度
※調査により異なります。

■定員／100人程度

■応募方法／所定の申込書に記入し、郵送または持参してください。
※申込書は総務課、各市民センターにあります。

■締切／3月31日(火)

■問合せ／総務課
☎32・5516
〒706・8510
宇野1・27・1

シルバー人材センター 会員募集

入会説明会を行います。ぜひご参加ください。

■日時／3月4日(水)、4月1日(水)、5月13日(水)、6月10日(水) 13時半～

■場所／サンライフ玉野

■対象／市内在住の60歳以上で、健康で働く意欲のある人

■問合せ／シルバー人材センター
☎21・4510

広告

市有地売却!

- 受付期間/3月2日(月)～18日(水)
- 申込方法/入札参加申込書に記入・押印し、お申し込みください。
※入札参加申込書は契約管理課、市のホームページにあります。
※利用の制限などがあります。募集要領を読み、お申し込みください。
※売却物件は現況での引渡しです。現地をよくご確認ください。
※市税などに滞納がある場合は申し込みできません。

- 所在地/築港4-7142-2、18
- 面積/175.96㎡(2筆)
- 地目/宅地
隣接する2筆を一括して売却します。
- 用途地域/準工業地域
- 最低入札価格/8,974,000円

入札

- 日時/3月25日(水) 13時半～
- 場所/市役所2階 第2会議室



■問合せ/契約管理課 ☎32-5518

市営駐車場定期利用者募集

継続使用を希望する場合もお申し込みください。

- 受付期間/3月2日(月)～8日(日) 9時～17時
※都市計画課、各市民センターは土、日曜日を除く
- 応募資格/自動車(車長4.7m、車幅1.7m、車高3.8m以下)を所有し、駐車場設置地区に居住する人、または事業所のある法人(1戸または1事業所につき1区画)
- 使用期間/4月1日～平成29年3月31日
- 料金/月額 ○普通車区画 4,000円(宇野5,000円)
○軽四区画 3,500円
- 申込方法/車検証と印鑑を持参し、各受付場所でお申し込みください。利用者と利用区画は後日抽選で決定します。
- 募集する駐車場/

駐車場	区画数 (うち軽四区画数)	受付場所
玉	149	玉駐車場管理事務所
奥玉	31	玉市民センター
玉原	74(5)	玉原市民センター
玉原ニュータウン	15(4)	
玉原第2	63(7)	和田市民センター
和田	42	
築港(山手)	24(1)	都市計画課
築港(跨線橋)	3(2)	
宇野	24(1)	

■問合せ/都市計画課 ☎32-5538

平成27年度市営住宅 入居者定期募集

- 申込資格/次の全てに該当する人
 - 住宅に困っている
 - 収入基準を満たす
 - 暴力団員でない
 - 市税に滞納がない など
 ※家族を不自然に分割しての申込みや友人同士などの寄せ世帯の申込みはできません。
- 収入基準/
 - 一般の世帯…法令で定める計算による月額所得が15万8千円以下
 - 高齢者の世帯、障害者や就学前の子どもがいる世帯…法令で定める計算による月額所得が21万4千円以下
 ※月額所得は入居予定者全員の合計です。
(例)36歳夫婦、12歳と10歳の子の4人世帯の場合…年収が約447万円以下
- 申込期間/3月2日(月)～19日(木)
8時半～17時15分
※土・日曜日は除く
- 申込方法/都市計画課にある申込書に記入してお申し込みください。
※郵送不可
- 抽選/○日時/3月25日(水) 13時半～
○場所/市役所4階 第1委員会室

■問合せ/都市計画課 ☎32-5544



「たまのののののちゃん」
は一か月のみの掲載です。

お知らせ

たまのののののちゃん

玉野市出身の漫画家、いしいひさいち先生からの特別寄稿により、「たまのののののちゃん」を掲載（不定期）しています。

ののちゃんは朝日新聞朝刊に連載中の4コマ漫画の主人公。市制70周年を機に玉野市のイメージキャラクターになりました。作品の舞台「たまのの市」は玉野市がモデルとされています。

『もういいかい 火を消すまでは まあただよ』 3月1日～7日 春の火災予防運動

平成26年中に市内で発生した火災は33件で、前年より5件減少しました。出火原因の第1位は「放火・放火の疑い」の7件、2位は「たき火」の6件、3位は「たばこ」の4件です。

春先は風が強い日が多く空気も乾燥し、火災が発生しやすい季節です。今一度、火災予防を心がけてください。

●住宅防火 いのちを守る 7つのポイント

－3つの習慣・4つの対策－

3つの習慣

- ・寝たばこは、絶対やめる。
- ・ストーブは、燃えやすいものから離れた位置で使用する。
- ・ガスこんろなどのそばを離れるときは、必ず火を消す。

4つの対策

- ・逃げ遅れを防ぐために、**住宅用火災警報器**を設置する。
- ・寝具、衣類及びカーテンからの火災を防ぐために、**防炎品**を使用する。
- ・火災を小さいうちに消すために、**住宅用消火器**等を設置する。
- ・お年寄りや身体の不自由な人を守るために、**隣近所の協力体制**をつくる。

●放火を防ぐ 5つのポイント

- ・家のまわりには、燃えやすいものは置かない。
- ・門灯などをつけて明るくする。
- ・物置などは必ず施錠をする。
- ・ゴミは必ず決められた場所・日時に出す。
- ・車やオートバイなどのカバーは防炎性のものを使う。

●住宅用火災警報器の設置は義務です!

すべての住宅に対して住宅用火災警報器の設置が義務付けられています。未設置の場合は早急に設置してください。

●給油をするときはストーブの火を消そう!

石油ストーブなどの燃料タンクをセットする際、タンクのキャップが外れ、こぼれた灯油から出火するケースが発生しています。給油をする際はストーブの火を消し、給油後はキャップが閉まっていることを確認しましょう。

■問合せ／消防本部予防課 ☎31-5712



渋川マリン水族館 (市立海洋博物館)

瀬戸内海から北の海、熱帯の海の生き物をドドンと飼育展示。
 さらに、展示室ではたくさんの貴重な貝を始め、カブトガニやウミガメの成長も見ることができます。
 さらにさらに、1月には新しい仲間もやってきました！
 そんな渋川マリン水族館を、ドドンとご紹介！

生き物を展示。
 ギや成長途中で性別
 成長過程で色が変わる

るメバル(カサゴ)も泳



定のト
 中でく
 トラザ
 英語で
 です。

みんな、よろしくね!

1月27日(火)、しまね海洋館アクアスから、アザラシが2頭やってきました。少し大きいのがお姉さんである「ゆめ」、少し小さいのが「みらい」。
 今日アザラシ池で元気いっぱい遊んでいますよ。

キュー!



ゆめ メス4歳 2011年3月12日生
 全長154cm 体重68.5kg

みらい メス2歳 2013年3月13日生
 全長148cm 体重58kg

ゴマ7アザラシ

国内では北海道周辺に生息。体長はオス約170cm、メス約160cm、体重は70kg~130kgほど。毛色は灰褐色や灰色、銀灰色などで、ゴマをまいたような黒や灰色、白などの小さな斑点があることから、ゴマ7アザラシという。

マリン水族館

クリオネ
 「流氷の天使」や「氷の妖精」と呼ばれるクリオネの展示。丸い水槽の中で泳いでいる様子を見ることができる。
 この天使、実は貝の仲間って、知ってました?



や熱帯の海の生き物

る巨大水槽にはコバ
 イなどがスイス
 ている。

カイイ
 身体の大きさでオスとメス
 分かる。大きいのがメス。
 可愛い顔しているのに、
 っぽには毒が!?要注意!



かいはクイズ

広報たまの×渋川マリン水族館運動企画

15ページにある回答用紙に答えを記入し、渋川マリン水族館に持って行こう！
 全問正解した先着200人に、素敵なプレゼント！
 (ヒント…14ページと15ページを読めば分かるかも!?)

- ①新しく仲間入りしたアザラシの名前は、「ゆめ」と「○○○」
 A. きぼう B. みらい C. ごまちゃん
- ②渋川マリン水族館でも泳いでる、玉野の市魚は「○○○(カサゴ)」
 A. メバル B. ウナギ C. マダイ
- ③「○○○」は、「流氷の天使」や「氷の妖精」と呼ばれます。
 A. クリオネ B. ののちゃん C. クラゲ
- ④「○○○」の牙の化石が展示されている！
 A. ナウマンゾウ B. トウヨウゾウ C. マンモス
- ⑤日本三名宝と呼ばれる貝は、「オトメダカラ」、「テラマチダカラ」、「○○○ダカラ」
 A. タマノ B. ニンゲン C. ニッポン

《渋川マリン水族館 (市立海洋博物館)》

■開館時間/9時~17時※水曜定休(祝日の場合は翌日)

■料金/○大人(15歳以上) 500円
 ○小人(5歳以上15歳未満) 250円

■問合せ/☎0863-81-8111

渋川マリン水族館
子ども1人無料
(H27.3.31まで)

クイズの答え

- 問題1 ()
- 問題2 () ✂
- 問題3 ()
- 問題4 ()
- 問題5 ()

切り取って、渋川マリン水族館に持って行ってね♪



瀬戸内海や北国の海の
児島湾で釣れたウナ
ギが変わるキュウセン、
マダイなどがいます。
もちろん、市魚である
いっています。

トラザメ
現在、夏ごろ生まれる予
ラザメの卵を展示中。卵の
るくる回りながら成長中
メが見られるのは今だけ！
ちなみに、このトラザメ
はキャットシャークという
トラなのにキャット…。

この展示室最大の目玉は、
約150万~20万年前に生きて
いたとされるトウヨウゾウの
牙の化石。牙の化石があるの
は、全国でもここ玉野と大阪
の2か所だけ！とても貴重！
ペンギンの大きな剥製も要
チェック！



ペンギン池



瀬戸大橋が開通する前に宇野と
高松を結んでいた宇高連絡船を始
め、豪華客船や16世紀ごろ活躍し
たとされる韓国の亀甲船、「海の日」
制定にまつわる明治丸など、
船舶の模型がたくさん。

また、イカナゴ手曳網、底曳網
に発展する元となった潮帆打瀬網
の模型もあり、仕組みを学べま
す。

アザラシ池



展示室

大水槽

入口

瀬戸内の海や
冷たい海の生き物

暖かい海の
生き物

ウミガメ池

入ってすぐの
天井には、
クジラの骨の
標本が！



暖かい海
を展示。
5mもある
ンザメやエ
イーと泳い

ふれあい
タイドプール



貝の標本がズラリ。その数なんと902！

その昔、あまりの綺麗さにブランドーと交
換されていたという「ブランドーガイ」、生
き物の名前がついた「ムカデガイ」や「サソ
リガイ」など、珍しい貝や面白い名前の貝な
どをたくさん見ることができます。

また、美しさや希少さから、日本三名宝と
呼ばれる「オトメダカラ」、「テラマチダカ
ラ」、「ニッポンダカラ」も展示。キラキラ
ピカピカツツヤでまさにタカラ！その美し
さに目を奪われること間違いなし！

・タマノミドリガイ
1959年に発見された、ウミウシの仲間。
学名にも“玉野”が！（学名：Tamanovalva limax）

・リュウグウオキナエビスガイ
生きた化石と言われ、日本近海の深さ200m前後
の海底に棲む。とても貴重な貝で、数十万円もす
るとか！



マリン水族館



◆◆ 市からのお知らせ ◆◆

石島港～宇野港を結ぶ 石島航路運航

石島港と宇野港を結ぶ海上交通の実証運航を行っています。

- 運航日／月～金曜日(土、日、祝日は運休)
- 行程／石島港⇄宇野港
- 乗降場所／宇野港旅客船のりば(産業振興ビル東側 県営浮棧橋)
- 定員／12人
- 利用方法／
 - ①シータクコールセンターに予約をする。(帰りの便も予約)
 - ※乗船には予約が必要です。利用の前日17時まで予約してください。
 - ※予約は1週間前から可能です。
 - <伝える内容>
 - ・氏名と連絡がとれる電話番号(携帯電話など)
 - ・利用日時
 - ・のりばと目的地、人数
 - ※乗船のキャンセルや変更がある場合、必ずシータクコールセンターへ連絡してください。
 - ②乗船
 - ※石島には、公衆トイレ、商店、宿泊施設はありません。

時刻表

月曜日		火曜日		水曜日		木曜日		金曜日	
石島港	宇野港	石島港	宇野港	石島港	宇野港	石島港	宇野港	石島港	宇野港
8:30	12:00	8:30	12:00	8:30	12:00	8:30	12:00	8:30	12:00
	13:30			11:40	13:30				13:30
17:10	17:30			17:10	17:30			17:10	17:30

※予約が全く無いときは運航しません。

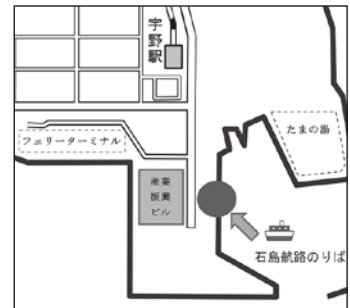
■予約／シータクコールセンター ☎31-1411



■料金／

片道500円、6歳未満のこども無料(大人同乗で1人まで)
 ※65歳以上、16歳未満、高校生、障害者及び重度障害者の付添人は250円

■乗り場／



お知らせ

地産地消で元気じゃ農

3月 スイートピーの巻

スイートピー (Sweet pea) の名前は、ほのかな甘い香りのマメという意味。花の形が今にも飛び立つ蝶のように見えることから、花言葉は「門出」「別離」です。

パステルカラーのかわいらしい花の色や、マメ科ならではの上へ上へと伸びる習性から、新たな出発を祝う卒業シーズンになじみの深い花です。

東兎地区ではスイートピーがたくさん作られていて、年間に約100万本を出荷しています。玉野で栽培されたスイートピーは品質が良く、持ちが良いと評判です。



もうすぐ卒業の季節。今年は玉野で育ったスイートピーを贈ってみたいはいかがですか？

1年間にわたり玉野の農産物を紹介してきた「地産地消で元気じゃ農」も今月で最終回！

お伝えしきれていない農産物はまだまだたくさんあります。みやまの直売所に行けば、新しい野菜たちに出会えるかも。

玉野で作って玉野で消費！地産地消で元気じゃ農～☆

■問合せ／農林水産課 ☎32-5561
 みどりの館みやま ☎32-0115(月・火・第2金定休日)

まさに『ジャックと豆の木』
 長く伸ばして
 長く収穫します。



最長5mにも！

1本から長い
 期間(約6か月)
 採り続けるの
 で、株をずっと
 良い状態に保つ
 のが大変です！



今月の元気な農家さん
 なかの あつし
 中野 篤志 さん(番田)

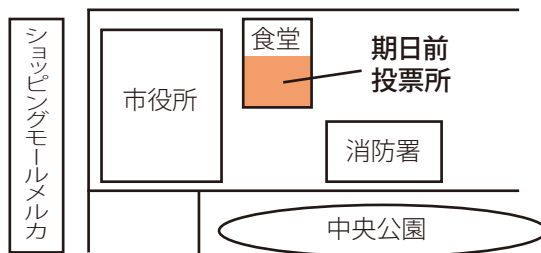
統一地方選挙来たる!! 「大人の責任 その1票!」

(岡山県議会議員選挙統一標語)

県政・市政を担う人を選ぶ、大事な選挙です。
有権者のみなさんは投票に行きましょう。

期日前投票所が変わりました。

玉野市役所附属棟(食堂横)に設置します。
※庁舎北東側にあります。



岡山県議会議員選挙

(玉野市選挙区 定数2人)

- 告示日/4月3日(金)
- 投票日/4月12日(日) 7時~18時
- 期日前投票期間/4月4日(土)~11日(土)

玉野市議会議員選挙

(定数20人)

- 告示日/4月19日(日)
- 投票日/4月26日(日) 7時~18時
- 期日前投票期間/4月20日(月)~25日(土)

○投票ができる人(選挙人名簿登録者)はどんな人?

- 年齢/満20歳以上(投票日時点で)
- 住所/玉野市に転入の届出をしてから告示日前日までに3か月以上経過し、引き続き住民基本台帳に登録のある人

<県議選の場合>1月2日以前に転入した人
 ※1月3日以降の転入でも県内からの転入の場合、前住所での投票が可能場合があります。
 ※市外へ転出し、転出先が県内で1回目の場合、投票できます。

<市議選の場合>1月18日以前に転入した人
 ※市外へ転出した場合、投票できません。

いろいろな不在者投票と点字・代理投票

※事前の申請が必要な場合もありますので、詳しくは選挙管理委員会へお問い合わせください。

滞在地での不在者投票

長期出張などで一時的に市外にいる人は、滞在地のもよりの選挙管理委員会で投票できます。

指定病院などでの不在者投票

各都道府県の選挙管理委員会が指定する病院、老人ホームなどへ入院・入所している人はその施設で投票ができます。

郵便等による不在者投票

身体障害者手帳や戦傷病者手帳を持っている場合、障害の程度により自宅で投票ができます。

ただし、「郵便等投票証明書」の交付が必要です。

点字・代理投票

目の不自由な人は点字で投票ができます。また身体が不自由で字を書くことが困難な場合、申出すれば投票所の職員が代筆します。



■問合せ/選挙管理委員会事務局 ☎32-5568

◆◆ 掲示板 ◆◆

ケーブルテレビの「デジアナ変換サービス」の終了

ケーブルテレビの「デジアナ変換サービス」は、3月で終了します。テレビ画面の右上に「デジアナ変換」の文字が表示されている場合、地デジ受信の対策をしてください。

引き続きデジタル放送を見るには、ケーブルテレビ会社と契約しデジタルSTB（セットトップボックス）を設置する、デジタルテレビに買い替える、地デジチューナーを購入しアナログテレビに接続するなどの対応が必要です。詳しくはお問い合わせください。

■問合せ／総務省中国総合通信局
☎082-222-3392

国民年金こんなときは忘れずに届け出を

○会社員・公務員など…退職したとき

○会社員・公務員などの配偶者：配偶者が退職したとき、配偶者の扶養でなくなったとき（自分の収入増加など）

※届け出には年金手帳、印鑑、退職や扶養でなくなった日などが確認できるものが必要です。

■届け出先・問合せ／保険年金課 ☎32・5528
岡山西年金事務所
☎086・214・2166

児童扶養手当・年金給付の併給制限の見直し

児童扶養手当は、18歳未

満の子どもがいるひとり親家庭などに支給されます。

これまでは公的年金など（老齢年金、障害年金、労災年金など）の受給者は手当を受給できませんでしたが、年金の月額が児童扶養手当の月額より低い場合は差額分を受給できるようになりました。

3月31日(火)までに申請すると、平成26年12月分から手当が支給されます。詳しくはお問い合わせください。

■新たに受給できる例／
○父母のいない児童を養育している祖父母など（老齢年金）
○父子家庭の児童（遺族厚生年金）
○母子家庭で、離婚後に父が死亡している児童（遺族厚生年金）

宝くじの助成金で整備しました

宝くじの収益は次のようなコミュニティ活動に活用されています。
○上山田自主防災会…防災資機材（発電機、エンジンポンプ、テントなど）の整備



■問合せ／危機管理課
☎32-5560

子育てファミサポ登録説明会

子育ての応援をしてほしい人、子育ての応援をしてくださる人、ぜひご参加ください。

■日時／3月8日(日)、18日(水) 9時半～11時半

※入会希望の人は、印鑑を持参してください。説明は随時行います。

■問合せ／子育てファミサポ・サポート・センター（児童館内）☎32・3778

下水道使用料・受益者負担金の使い道

下水道使用料の使い道

下水道使用料は、流した汚水量に応じてご負担いただくものです。家庭や事務所から出た汚水をきれいにするため、下水道処理場・ポンプ場の運転管理や下水道管の清掃・補修といった下水道施設の維持管理に充てています。

受益者負担金の使い道

受益者負担金は、新しく下水道が利用可能となった地域の土地所有者などに土地面積に応じて負担していただくものです。新たに下水道を整備する際の事業費の一部になります。

共通

◆問合せ／下水道課
☎32・2777

掲示板

広告

はつらつ健康教室で 介護予防

～楽しく運動して元気な体づくり～

遊び感覚で体操や運動をし、転倒や閉じこもりの予防をします。地域の人たちと楽しく運動し、毎日健康に過ごしませんか。

一定期間継続参加した後は卒業し、自主的に活動していきます。

■日時・場所／

場所	定例日	時間
山田市民センター	第1・2水曜日	13時半～15時
東見市民センター	第1・3火曜日	9時半～11時
玉原市民センター	第1・3金曜日	10時～11時半
北体育館（荘内）	第1・3月曜日	13時半～15時
田井市民センター	第1・3木曜日	10時半～12時
八浜市民センター	第2・4金曜日	14時～15時半
和田市民センター	第2・4金曜日	10時～11時半
日比市民センター	第1・3月曜日	10時～11時半
文化センター	第2・4木曜日	9時半～11時
レクレセンター	第2・4水曜日	9時半～11時

※日程や開始時間は変更することがあります。

※この教室に関する予算は平成27年3月に行われる市議会で審査され、予算の成立をもって実施する予定です。

■対象／おおむね健康な65歳以上で、新たに参加を希望する人

■持ち物／動きやすい服装、運動靴、お茶、タオル

■申込み／各会場にある申込書に記入し、保険料（250円）を添えて講師にお申し込みください。

■問合せ／長寿介護課 ☎32-5534



ごみ分別収集カレンダー
完成しました

平成27年4月～平成28年3月までのごみ分別収集カレンダーが完成しました。衛生組合を通じて配布します。

不足した場合などは環境保全課、東清掃センター、各市民センターで配布します。

■問合せ／環境保全課
☎32・5520

廃FRP船の
リサイクル

廃FRP船はセメントの原料、燃料として活用されます。環境保全のため、リサイクルしましょう。

■期間／

○受付：平成28年3月31日（火）まで

○搬入：随時

■受付場所／登録販売店

■搬入先／指定引取場所

※詳しくは日本マリン事業協会のホームページをご覧ください。お問い合わせください。

■問合せ／FRP船リサイクルセンター
☎03・5542・1202

自衛官募集

平成27年度各種自衛官を募集しています。

■対象／

○幹部候補生（一般・大卒程度）：20～26歳未満の人

※22歳未満の人は大卒（見込み含む）、修士課程等修了者（見込み含む）は28歳未満の人

○一般・院卒者：修士課程等修了者（見込み含む）で、20～28歳未満の人

○歯科・薬剤科：専門大卒（見込み含む）で、20～30歳未満

※薬剤科は20歳～26歳未満の人

○予備自衛官補（一般）：18歳～34歳未満の人

○技能：18歳以上で国家免許資格などがある人
※資格により53～55歳未満の人

■受付期間／

○幹部候補生（一般・大卒程度、院卒者）：3月1日（日）～5月1日（金）

○歯科、薬剤科：3月1日（日）～5月1日（金）

○予備自衛官補（一般、技能）：3月24日（火）まで、7月1日（水）～9月18日（金）

※詳しくはお問い合わせください。

■問合せ／自衛隊岡山募集案内所
☎086・224・2824

広告

市職員の給与等の状況

市職員の給与等について、市民の皆様により一層のご理解をいただくため、その概要をお知らせします。詳細は、市ホームページに掲載している「玉野市職員の給与・定員管理等について」をご覧ください。

1 人件費の状況 (平成25年度普通会計決算)

住民基本台帳人口 (平成26年3月31日)	歳出額 A	実質収支	人件費 B	人件費率 (B/A)
63,246人	千円 22,631,016	千円 688,110	千円 5,041,757	% 22.3

(注) 人件費には、市長・議員などの給料・報酬等を含んでいます。
普通会計とは、決算統計で用いられる会計区分で、玉野市の場合是一般会計、市立玉野海洋博物館事業特別会計、公共用地先行取得事業特別会計に、下水道事業会計の一部を合わせたものです。

2 職員給与費の状況 (平成26年度普通会計予算)

職員数 A	給 与 費				1人当たり 給与費 (B/A)
	給 料	職員手当	期末・勤勉手当	計 B	
566人	千円 2,165,516	千円 495,108	千円 775,448	千円 3,436,072	6,070,799円

(注) 給与費は当初予算に計上された額です。
給与費には共済費(民間の社会保険料相当分)を含んでいません。
職員手当には退職手当を含んでいません。

3 職員の初任給の状況 (平成26年4月1日現在)

区 分	初 任 給	採用2年経過後	
一般行政職	大学卒	174,200円	193,200円
	高校卒	142,100円	150,500円

4 職員の経験年数別・学歴別平均給料月額額の状況 (平成26年4月1日現在)

区 分	10年未満	10年以上 20年未満	20年以上 30年未満	30年以上
		大学卒	210,100円	321,200円
高校卒	-	281,100円	350,500円	410,800円

5 一般行政職の標準職務別職員数の状況 (平成26年4月1日現在)

区 分	部長級	課長級	補佐級	係長級	主事級	計
職員数	11人	41人	51人	81人	102人	285人
構成比	3.8%	14.4%	17.9%	28.1%	35.8%	100.0%

(注) 区分の欄は、代表的な標準職務を記載しています。

6 職員手当の状況

(1) 期末・勤勉手当(平成26年度)

区 分	期末手当	勤勉手当
6月期	1.225月分	0.675月分
12月期	1.375月分	0.825月分
計	2.60月分	1.50月分

(2) 退職手当 (平成26年4月1日現在)

区 分	自己都合	勤奨・定年	
支 給 率	勤続20年	21.62月分	27.025月分
	勤続25年	30.82月分	36.57月分
	勤続30年	38.18月分	44.85月分
	勤続35年	43.70月分	52.44月分
	最高限度	52.44月分	52.44月分
1人当たり平均 支給額(25年度)	308万円	2,323万円	

(3) 特殊勤務手当 (平成25年度)

- 職員全体に占める手当支給職員の割合…… 35.1%
- 支給職員1人当たり平均支給年額…… 56,698円
- 手当の種類…… 18種類
- 手当の内容……じん芥処理作業に従事したとき、死体処理業務に従事したとき、汚泥処理作業に従事したとき等

(4) 時間外勤務手当 (平成25年度)

- 給総額……136,645万円
- 支給対象職員1人当たり平均支給年額…… 236,165円

(5) その他の手当 (平成26年4月1日現在)

- 扶養手当……配偶者、子供などの区分により扶養親族1人につき
6,500円～16,000円
- 住居手当……持家、借家などの区分、家賃等により最高27,000円
- 通勤手当……交通機関利用者は運賃を基礎として最高55,000円、自動車等の使用者は距離区分により5,400円～16,100円

7 特別職の報酬等の状況 (平成26年度)

区 分	給料・報酬月額	期末手当支給割合			退職手当 (算定方式) (1期の手当額) (支給時期)
		6月期	12月期	計	
市長	752,000円 (減額前940,000円)	1.95月分	2.25月分	4.20月分	給料月額×在職月数×0.4 18,048千円 任期ごと
副市長	679,500円 (減額前755,000円)				給料月額×在職月数×0.25 9,060千円 任期ごと
議員	450,000円	1.525月分	1.975月分	3.50月分	—

(注) 1 市長、副市長の給料月額額は、減額後のものです。ただし、退職手当については、減額前の給料月額で計算します。
2 退職手当の「1期の手当額」は、条例上の給料月額及び支給率に基づき、1期(4年=48月)在任した場合における退職手当の額です。

8 給与の減額の状況

厳しい市の財政状況の中、事業実施のための財源を確保するため、次の減額を行っています。
○特別職は、昨年度に引き続き、給料を市長は20%、副市長、教育長は10%減額しています。(期末手当は、この減額後の給料月額を元に計算されます。)

9 部門別職員数の状況 (各年4月1日現在)

区 分	職員数	対前年増減数		平成26年の主な増減理由	
		平成25年	平成26年		
一般行政	議 会	6	6	0	0
	総 務	86	90	2	4 公共施設再編整備推進室設置
	税 務	26	26	1	0
	労 働	1	1	0	0
	農林水産	16	16	0	0
	商 工	6	7	1	1 異動に伴う増員
	土 木	41	38	4	△ 3 異動に伴う減員
	小 計	182	184	8	2
福祉関係	民 生	113	112	6	△ 1 趣ヶ原保育園民間化に伴う減員
	衛 生	41	40	0	△ 1 退職に伴う減員
	小 計	154	152	6	△ 2
一般行政	計	336	336	14	0
特別行政	教 育	113	109	△ 1	△ 4 退職に伴う減員
	消 防	122	121	0	△ 1 退職に伴う減員
	小 計	235	230	△ 1	△ 5
普通会計	計	571	566	13	△ 5
公営企業等	水 道	19	18	0	△ 1 退職に伴う減員
	下 水 道	22	22	△ 1	0
	病 院	122	122	△ 4	0
	そ の 他	26	25	1	△ 1 異動に伴う減員
	小 計	189	187	△ 4	△ 2
合 計	760	753	9	△ 7	

*職員数は、教育長を除く一般職に属する職員数で、休職者、派遣職員等を含み、臨時又は嘱託職員を除いたものです。



地域ぐるみで子どもを育てよう



～山田・大崎・第二日比小学校 学校支援ボランティア活動紹介～



地域の人々とのふれあいによって、子どもたちは楽しく学習に取り組んでいます。



山田小学校 月ミーティング

月初めに先月の活動を振り返り、今月の学校が求めている支援活動を確認します。



子どものことや地域のことなど、様々な情報交換の場にもなっています。

山田小学校 ごはん炊き

(調理実習)

米の研ぎ方、水の分量、火を止めるタイミングなど、経験豊富なボランティアさんがそばについてくれていると安心。さらに一人ひとりがしっかり活動でき、子どもたちの確かな力の育成になっています。



大崎小学校 活動支援

生活科や総合的な学習の中で、野菜作りや梅干し作りなどの指導を行っています。



また、地域の史跡めぐりや用水路の見学など自転車に乗っての地域学習では、安全にスムーズな移動ができるように見守っています。



一緒に地域について学習していく中で、子どもたちは、大崎地域が好きになり、まわりの人々への感謝の気持ちを育んでいます。

第二日比小 安全見守り

ボランティアを続けて10年。子どもたちの成長する姿を見るのが楽しみです。大きくなるにつれ、子どもたちから「行ってきます」と言ってくれるようになりました。



できるときに できることで 皆様のお力をお貸しください。

■問合せ／社会教育課(事務局) ☎32-5577

学校支援地域本部事業とは

～地域につくられた学校の応援団～

住民の皆様が学校や園を支援する活動(ボランティア)を組織化し、学校・家庭・地域が一体となって子どもを育てるものです。

学校支援地域本部事業実施校園 ボランティア募集中

- | | | | | | |
|--------|----------|----------|----------|--------|----------|
| ●和田幼稚園 | ☎81-1884 | ●玉小学校 | ☎32-4701 | ●大崎小学校 | ☎51-1009 |
| ●田井小学校 | ☎21-2642 | ●日比小学校 | ☎81-8216 | ●胸上小学校 | ☎41-2044 |
| ●築港小学校 | ☎21-3375 | ●第二日比小学校 | ☎81-8101 | ●玉原小学校 | ☎32-0666 |
| ●宇野小学校 | ☎31-5796 | ●山田小学校 | ☎41-1035 | ●玉中学校 | ☎31-4211 |



各種検診

成人の健康づくり

場所：すこやかセンター

25 水 フレッシュ体操教室 10時～11時半
いきいき体操教室 13時半～15時

骨粗しょう症検診

対象：18歳～70歳までの女性
料金：500円

6 金 すこやかセンター 13時半～14時半
4/3 金 すこやかセンター 13時半～14時半

※ストッキングの着用は避けてください。

献血

10 火 市役所 10時～12時

※行事等の詳しい内容については各戸配布の『まるごと検診ガイドブック』をご覧ください。

■問合せ／すこやかセンター
☎31-3310

保健師さんのワンポイントアドバイス

3月は自殺対策強化月間です！

日本は自殺大国と言われているほど自殺者数が多く、その数は年間約3万人。ところが疲れないように生活することが大切です。

◇こころと体は密接に関係しています

原因が分からないまま繰り返される体の不調はありませんか。もしかすると疲れた「こころ」からのサインかもしれません。ストレスを抱えた状態が続くと心身のバランスが崩れ、イライラしたり無気力になったり、頭痛や寝つきが悪くなるなどの症状がでます。

◇ストレスをコントロールする

ストレスを「なくす」ことはとても難しいです。ストレスをためこまないこと、吐き出したり軽くしたりと「うまく付き合う」ことを意識しましょう。

ストレスを和らげる3つの『R』

- ①「Rest (休養・休息)」…のんびり過ごす、良質な睡眠をとる、働き通しにならない
- ②「Relaxation (リラクゼーション)」…緊張を解く、好きなことをして脳を解きほぐす
- ③「Recreation (癒し・娯楽)」…日常をしばし忘れて気分転換をする

ゆっくりとこころを休めてみませんか？

■相談先

○こころの耳 働く人の「こころの耳メール相談」

Eメール: mail@kokoronomimi.jp

○岡山いのちの電話 ☎086-245-4343 (24時間年中無休)

○岡山県自殺予防情報センター ☎086-272-9006 (9時～12時、13時～16時 火・金曜日)

○こころの声電話相談 ☎33-2552 (9時半～18時 水、日、祝日除く) 3月末まで対応

○備前保健所 ☎086-272-3934 (8時半～17時15分 土、日、祝日除く)

○すこやかセンター ☎31-3310 (8時半～17時15分 土、日、祝日除く)

「栄養委員」をご存じですか

栄養委員は、食生活の改善活動や健康づくりのための普及活動などを行っている、地域の健康づくりボランティアです。玉野市栄養改善協議会では、現在、市内14地区388人の「栄養委員」が活動しています。

栄養委員になるには市が実施する「栄養教室」に参加する必要があります。教室を終了、希望する人なら誰でも栄養委員になることができます。栄養教室の募集は毎年4月に行います。詳しくは、来月号をご覧ください。

栄養委員の活動

4つのスローガンのもとに活動を行っています。

- ①健康づくり・地域づくりのための食育を推進しよう
 - ・親子食育教室、すこやか親子交流会
 - ・食育の普及啓発活動 など
- ②食べ物に感謝し大切にいただく
- ③バランスのとれた食事・運動・休養の普及啓発をしよう
 - ・元気が一番!まつり、たまの参画フェア、緑黄色野菜の種子配布
 - ・一口声かけ運動 など
- ④生活習慣病を予防しよう
 - ・健康づくり普及教室、グループ講習会、幼児健診(1歳6か月、3歳児)での手作りおやつ提供
 - ・糖尿病予防戦略事業 など



■問合せ／すこやかセンター ☎31-3310

広告

文化センターガイド

●ホール

3月7日(土) 14時～15時半 玉野法人会新春講演会「夢を持つな!目標を持つ!」
 3月15日(日) 10時～10時20分 地域人づくり大学単位授与式
 10時半～12時 特別講演会「金融機関に求められる役割～地域コーディネーター～」
 3月20日(金) 19時～ 市民コンサート谷本綾香メソソプラノリサイタル
 3月29日(日) 13時～15時 コン・プリオ ピアノ・エレクトーン発表会

●ギャラリー

3月8日(日) 9時～12時 平成27年度定期講座受講申込受付
 3月14日(土)～15日(日) 9時～17時 有田書道塾 書道展
 3月18日(水)～22日(日) 9時～17時 グループサークル絵画展

中央公民館 ☎31-3711

新着図書のご案内

洋子さんの本棚 小川 洋子
 子どもたちの未来を考えてみた 乙武 洋匡
 捏造の科学者 須田 桃子
 もっと脳の強化書 2 加藤 俊徳
 花燃ゆ 前編
 三人寄れば、物語のことを 上橋 菜穂子
 大人の説教 山本 一力
 白鶴ノ紅 佐伯 泰英
 ビブリア古書堂の事件手帖 6 三上 延
 オネステイ 石田 衣良
 影踏み鬼 葉室 麟
 千春の婚礼 平岩 弓枝
 夢をかなえるゾウ 3 水野 敬也
 悲嘆の門 上・下 宮部 みゆき
 賢者の愛 山田 詠美
 ※最新の新着図書については、図書館だよりをご覧ください。(各市民センターにあります)

おはなしとんどんランド

とき 3月14日(土) **入場無料**
 11時～11時半
 ところ 文化センター1階
 憩いの読書室
 テーマ 春がきたよ
 内容 読み聞かせ、紙しばいなど

おはなしのひろば

とき 3月28日(土) **入場無料**
 11時～11時45分
 ところ 文化センター1階
 第1研修室
 テーマ こんなに大きくなりました
 内容 読み聞かせ、工作、手あそび など

3月の展示コーナー

次のテーマに沿った本を展示しています!
 〈一般書〉あなたの知らない鉄道
 〈児童書〉こんなに大きくなりました

移動図書館めばる号の巡回

※天候により連休する場合があります。

3月4日 (第1水曜日)	10時～10時半 10時50分～11時半 14時～14時半	大崎公民館 横田公民館 日比幼稚園前
3月11日 (第2水曜日)	10時～10時半 10時50分～11時半 14時～14時半	玉原公園(交番となり) 荘内南幼稚園前 向日比1丁目コミュニティハウス
3月20日 (第3金曜日)	10時～10時半 11時～11時半 11時50分～12時半 14時半～15時	さくらのさく郷 ケアハウス コスモス 番田公民館 東紅陽台2丁目集会所

図書館News

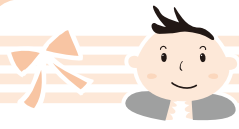
読書ボランティアの会「絵本だいすきたまの」では、絵本などの読み聞かせボランティアに興味のあるみなさまのご参加をお待ちしています。詳しくはお問い合わせください。

図書館
☎31-3712

3月の休館日
中央公民館・図書館

2日(月)、9日(月)、16日(月)、21日(土・祝)春分の日、23日(月)、30日(月)、31日(火)年度末整理日

広告



子育て応援ページ



子育て支援センターだより ～あなたの子育て応援します～

(子育て支援センターを中心に市内保育園も一緒に応援します)

子育て広場(園庭開放)へどうぞ!

園庭開放は、同世代の子どもたちと出会うチャンスです。ぜひ、遊びに来てください

■開放日/毎週火・木曜日(9時半～11時)

■場所/玉原保育園、築港ちどり保育園、槌ヶ原ちどり保育園

■対象/就学前の子どもと保護者

■各保育園の園庭開放日(支援センター以外)/

【3月実施日】田井 2・11日 宇野 2・11日

玉認定こども園 2日 和田 2日 渋川 2日

大崎 2・11日 八浜 2・11日 後閑 2・12日

サンマリン 2・11日 銚立 2・11日

紅陽台ちどり 2・25日

子育て広場(プレイルーム)で一緒に遊ぼう!

保育士が訪問します。

■日時/3月11日(水) 10時半～11時半

■場所/すこやかセンター プレイルーム

子育て相談のお知らせ

子育てに関する相談を随時お受けします。

■利用日/月～金曜日(電話、または来園)

※月1回保健師が来園し、発育、健康などについて相談をお受けします。

【保健師来園日】

築港ちどり保育園 3月10日(火) 10時～10時半

槌ヶ原ちどり保育園 3月19日(木) 10時～10時半

一時保育のご案内(登録制)

冠婚葬祭、仕事、病気などで一時的に子育てができないときに、あらかじめ登録したうえで、お子さんをお預かりします。

■資格/市内在住で、保育園に通っていない子ども(6か月～就学前)

■日数/週3日程度

■料金/1日1,800円(おやつ・昼食を含む)

■場所/玉原保育園、築港ちどり保育園、サンマリン保育園(☎43-9880)

※手続きには印鑑をお持ちください。

※平成27年度の登録は、3月16日(月)から受け付けます。平成26年度に登録していた人も3月末で登録期間は終わりますので、再登録をお願いします。

◆問合せ/

地域子育て支援センター

玉原保育園/玉原2-7-41 ☎31-6192

築港ちどり保育園/築港2-15-16 ☎21-3347

槌ヶ原ちどり保育園/槌ヶ原978-1 ☎71-3042

子育て支援課/ ☎32-5554

3月1日～7日は『子ども予防接種週間』

4月からの入園や入学、進級に備えて、必要な予防接種を受け、病気を未然に防ぎましょう。

期間中、予防接種を受けやすくするために診療日時を拡大する医療機関があります。詳しくは岡山県医師会ホームページをご確認ください。

不明な点がある場合は、かかりつけ医か、すこやかセンターへご相談ください。

■問合せ/すこやかセンター ☎31-3310

おもちゃの病院

■日時/3月28日(土) 9時半～12時

■場所/すこやかセンター

■対象/原則無料

※壊れたおもちゃと部品、説明書、新しい電池をお持ちください。ただし、コンピューターゲーム機は取り扱えません。

※見学と見習いスタッフを募集しています。詳しくはお問い合わせください。

■問合せ/玉野おもちゃの病院事務局(田淵) ☎71-3928

広告



子育て応援ページ

児童館だより ☎32-3778

- わくわくランド(巡回児童館) 参加自由
- 日時/3月6日(金) 10時~11時
- 場所/日の出ふれあい会館
- 内容/手遊び、ふれあい遊び、エアージャンプ、ボール遊びなど
- 対象/0歳~就園前の子どもと保護者



- にこにこタイム 参加自由
- 日時/3月13日(金) 10時半~11時半
- 場所/児童館
- 内容/手遊び、制作遊びなど
※支援センターの先生と遊ぼう!
- 対象/0歳~就園前の子どもと保護者

- ぶちにごタイム 参加自由
- 日時/3月5日(木)、12日(木)
14時~(15分程度)
- 場所/児童館
- 内容/手遊び、ふれあい遊び、パネルシアターなど
- 対象/0歳~就園前の子どもと保護者

- えほんの時間 参加自由
- 日時/3月4日(水)、11日(水)、
18日(水)、25日(水) 10時半~
- 場所/児童館
- 内容/絵本や紙芝居などの読み聞かせ
- 対象/0歳~就園前の子どもと保護者

(休館日) 3月2日(月)、6日(金)、9日(月)、16日(月)、21日(土・祝)、23日(月)、30日(月)

- 平成27年度 わくわくクラブ(母親クラブ) 会員募集中
- 子どもたちの健全育成を目指し、地域ぐるみでボランティア活動をする組織です。いろいろな地域や年齢の人と子育ての話をしたり、講習会や講演会に参加して友だちの輪を広げてみませんか。

- 対象/0歳~18歳までの子どもと保護者
- 料金/年間保険料として
○大人 110円
○子ども 100円



- 内容/フラワーアレンジメント、クッキングなど
- ※詳しくは、児童館までお問い合わせください。

親子の健康づくり 場所:すこやかセンター ☎31-3310

★印の行事は予約制 ☆印の行事は案内文をお送りします

日	曜日	事業名	時間
4	水	★エンゼルスクール	10時~11時半
5	木	★幼児の発達相談	9時~
6	金	☆乳児健診(H26年5月生)	13時15分~14時
10	火	☆3歳児健診(H23年9月生)	13時15分~14時
11	水	育児相談	10時~11時
17	火	★幼児の発達相談	9時~
19	木	☆1歳6か月児健診(H25年8月生)	13時15分~14時
24	火	☆プレママ歯っぴー健診(妊娠6か月)	13時半~14時
25	水	らくらく離乳食教室	13時半~15時
4/3	金	☆乳児健診(H26年6月生)	13時15分~14時



広告

子育て



水道修繕当番表

カレンダーの月曜日をご覧ください。

- 期間は、月曜日朝8時から翌週月曜日朝8時
- 東児・山田地区は(有)コーサン商会(☎66-5219)へ

■問合せ/水道課 ☎33-9666



玉野けいりん

開催案内と配当金 61#

☎0180-998866

(レース実況)

☎0180-998811

(2車単・3連単)

☎0180-998812

(2枠複・2枠単・2車複・3連複・ワイド)

※開催日が重なって、カレンダーに特に記載がない場合は、全レース併売です。

《人口の動き》

H27.1月31日現在 ※()内は前月比
※住民基本台帳に記載されている数値

(内訳)

●世帯数	27,970 (-13)	●出生	33人
●人口	62,772 (-78)	●死亡	104人
●男	30,448 (-24)	●転入	99人
●女	32,324 (-54)	●転出	101人
		●その他	5人 (職権削除等)

定期的に実施されている相談は欄外にまとめています。

金	土		
3月の放送スケジュール			
KCT番組表 アナログ 13チャンネル デジタル 312チャンネル ■問合せ/秘書広報課 ☎32-5533	9:30 たまのニュース 14:30 たまのニュース 15:30 再放送番組 19:30 たまのニュース 20:30 再放送番組 0:30 たまのニュース 1:30 再放送番組 ★たまのニュース/KCTワイドで放送された玉野市の出来事をまとめて、前半と後半に分けて放送します。 ★再放送番組/これまでに放送した市民チャンネルを放送します。		
6	名古屋記念場外 (GIII)～10日		
13	男女共同参画の法律相談 (日の出ふれあい会館) 13時～16時 (予約制) ☎33-7867 高松場外 (FI)～16日		
20	田川医院 (和田) ☎81-8345 松尾医院 (宇野) ☎32-4662 垣内歯科医院 (宇野) ☎21-3414 玉野ミッドナイト (FI)～23日		
27	28		
市内の交通事故発生状況			
平成27年1月1日～平成27年1月31日			
	人身事故件数	死者数	負傷者数
平成27年	17件	0人	21人
昨年対比	3件	0人	3人



各種相談

	日時	場所	問合せ
介護相談	平日 8時半～17時15分	社会福祉協議会	☎31-5601
心配ごと相談	毎週金曜日 13時半～15時半	社会福祉協議会	☎31-5601
身体障害者相談	毎週月曜日(祝日除く) 10時～15時	すこやかセンター 障害者連絡交流室	☎32-3840
知的障害者(児)相談	毎週月曜日(祝日除く) 10時～15時	NPO法人かもめ(宇野 1-30-11)	☎21-3758
男女の日常相談	水・祝日を除く 毎日 9時～16時	日の出ふれあい会館	☎33-7867
※女性相談員常時対応			
心理教育相談 就学相談 学校問題相談	平日 8時半～17時15分	教育サポートセンター	☎33-5115
精神保健福祉相談(予約制)	3月16日(月) 13時半～15時	こころの里	3月13日(金)までに 備前保健所へ ☎086-272-3934
年金相談(予約制)	4月7日、21日 28日(火) 10時～12時、13時～16時	メルカ3階ホール1 ※21日(火)は玉市民センター	3月2日(月)から 岡山西年金事務所へ ☎086-214-6541
※岡山西年金事務所が岡山県社会保険労務士会に運営を委託しています。			
住宅無料相談会(予約制) リフォームなど	4月10日(金) 13時半～	水道庁舎1階会議室	3月31日(火)までに 都市計画課へ ☎32-5544
労務無料相談(予約制)	毎週水曜日(第5水曜日を除く)	社会保険労務士会(岡山市北区野田屋町 2-11-13)	前日までに社会保険労務士会へ ☎086-226-0164
障害者就労相談	平日 8時半～17時15分	障害者就労支援センター	☎32-1113
消費生活相談	3月9日、23日(月) 9時半～12時	市役所1階市民相談室	市民課 ☎32-5521



カレンダーのページ

3月

休日当番医

(診療時間)

- 内科 9時～17時
- 外科 9時～17時
- 歯科 9時～12時

都合により、当番医が変更になる場合があります。

※小児救急医療電話相談
#8000、または 086-272-9939
休日：18時～翌朝8時
平日：19時～翌朝8時

市民病院情報コーナー

- 脳ドック(要予約)
- 日時/毎週月曜日 10時～
- 場所/2階ドック室
- 禁煙外来(要予約)
- 日時/毎週木曜日 14時～16時
- 場所/1階外来
- ◆問合せ/市民病院 ☎31-2101

シートコールセンター ☎31-1411 (予約受付時間/7時～17時) おかけ間違いのないようご注意ください。

日	月	火	水	木
<p>※休日当番医の内科、外科、歯科をよくご確認ください。</p> <p>内科 外科 歯科</p> <p>粗大ごみ</p>	<p>納期のお知らせ</p> <p>国民健康保険料(8期)、介護保険料(8期)、後期高齢者保険料(8期) 納期限 3月2日(月) 水道料金・下水道料金 6期(12月～1月分) 納期限 3月10日(火) 国民健康保険料(9期)、介護保険料(9期)、後期高齢者保険料(9期) 納期限 3月31日(火)</p>			
<p>玉野市民病院 (宇野) ☎31-2101</p> <p>山田外科医院 (和田) ☎81-7197</p> <p>いのうえ歯科医院 (八浜) ☎51-3360</p> <p>井上住設 (八浜町八浜) ☎51-3325 ~2日</p> <p>玉野記念(GIII) ~3日</p> <p>1</p>	<p>南こくど設備 (迫間) ☎71-3665 ~9日</p> <p>2</p>	<p>3</p>	<p>高知場外 (F1) ~6日</p> <p>4</p>	<p>財産問題相談 (社会福祉協議会) 10時～15時(予約制) ☎31-5601</p> <p>5</p>
<p>松田病院 (和田) ☎81-7821</p> <p>松田病院 (和田) ☎81-7821</p> <p>井上歯科医院 (迫間) ☎71-4818</p> <p>8</p>	<p>南藤高土木 (渋川) ☎81-0498 ~16日</p> <p>9</p>	<p>市民法律相談 (市役所1階市民相談室) 13時～16時(予約制) 3月2日から市民相談室 ☎32-5506</p> <p>10</p>	<p>糖尿病教室 (市民病院2階ドック控室) 13時半～15時</p> <p>武雄場外 (F1) ~13日</p> <p>11</p>	<p>なやみごと相談 (行政・人権相談) (山田市民センター) 9時～12時 ☎32-5506</p> <p>12</p>
<p>青井医院 (宇野) ☎21-4370</p> <p>たまメディカルリハビリテーションクリニック(玉) ☎31-6803</p> <p>岡本歯科医院 (用吉) ☎71-3535</p> <p>15</p>	<p>南上久保設備 (楢ヶ原) ☎73-9393 ~23日</p> <p>16</p>	<p>日本選手権京王閣場外(G1) ~22日</p> <p>17</p>	<p>18</p>	<p>県中央児童相談 (教育サポートセンター) 10時～ ☎33-5115</p> <p>19</p>
<p>井上クリニック (宇野) ☎32-0831</p> <p>みやもと整形外科 (東紅陽台) ☎71-3030</p> <p>木下歯科医院 (田井) ☎31-5545</p> <p>粗大ごみ持込受付 (東清掃センター) ☎21-3383</p> <p>22</p>	<p>南ヒノデ建設 (迫間) ☎71-6008 ~30日</p> <p>防府場外 (F1) ~25日</p> <p>23</p>	<p>法律相談 (社会福祉協議会) 10時～15時(予約制) ☎31-5601</p> <p>24</p>	<p>糖尿病教室 (市民病院2階ドック控室) 13時半～15時</p> <p>25</p>	<p>26</p>
<p>竹原内科医院 (迫間) ☎71-0101</p> <p>宇野八丁目クリニック (宇野) ☎33-8080</p> <p>近藤歯科医院 (西田井地) ☎41-1566</p> <p>福井西日本カップ場外 (F1) ~31日</p> <p>29</p>	<p>K.サービス (築港) ☎31-0899 ~31日</p> <p>30</p>	<p>31</p>	<p>延長日 市役所窓口業務</p> <p>住民票・税証明の発行等、取扱業務は限られます。</p> <p>○窓口延長日/4日、11日、18日、25日(水) 17時15分～19時</p> <p>□日曜開庁/1日、29日、4月5日(日) 8時半～17時15分</p>	

玉野市フェイスブック連動企画



たまののできごと

<http://www.facebook.com/tamanocity>

いいね!**1880*** (2月1日現在)
 ※玉野市フェイスブックページのいいね!の数



1月31日(土) シーバス バレンタインデコレーション

クリスマスに続き、玉野商業高校の生徒たちがシーバスをデコレーションしました。2月の今回はもちろんバレンタイン仕様。「ここはどうしようかな」「ボタンも可愛くしよー」など、バスの中も外も思い思いに飾り付け。たくさんハートを使って、バスは可愛いく変身しました。



このバレンタイン仕様のシーバスは、1日(日)~14日(土)まで期間限定で運行。14日のバレンタイン当日にはチョコレートがプレゼントされました。次はどんなシーバスが走るのか!?お楽しみに!



1月27日(火) 渋川マリン水族館に新しいアイドル登場

渋川マリン水族館に新しい仲間、ゴマフアザラシがやってきました!その名も「ゆめ」と「みらい」。島根県にある、しまね海洋館アクアスからやってきました。「ゆめ」4歳、「みらい」2歳の姉妹。少し大きいのが「ゆめ」です。

到着したときは緊張しているのかオドオドした様子でしたが、水の中に入ると一変!2頭ともスイスイと楽しそうに泳いでいましたよ。

とても人懐っこい性格みたいで、写真を撮っていると寄ってきたり、ジーッと見つめてきたり・・・なんて可愛いんだっ!

みなさん、ぜひ会いに行ってくださいねー!



編集後記

今月の表紙は、1月から渋川マリン水族館に新しく仲間入りしたゴマフアザラシのゆめ。ぜひ新しいアイドルたちに会いに行ってくださいね。

そしてそして、今回は広報たまのと水族館連動企画を実施!P14のクイズを解いて→水族館で答え合わせして→全問正解なら→素敵なプレゼントを進呈しちゃいます!

さらに、なんと今月中はP15の無料券を持参すると子ども1人無料。これは行くっきゃない!た・だ・し、ちゃんとキリトリ線で切ってから持って行ってね。

また、季節に合わせて「ゴールデンウィーク展示」や「クリスマス展示」などの企画展、夏には「ウミガメふれあいデー」も実施。

ぜひ遊びに行ってくださいね!



2月1日(日) 雑穀フェスタ×みやま祭り

2月1日に「雑穀フェスタ×みやま祭り冬の陣 in MIYAMA」が開催されました。おいしい!楽しい!を求め、多くの人が集まりましたよ。



一番盛り上がりっていたのは、豆まき。オープニングで鼓隊演奏を披露した和田保育園の園児とののちゃんが豆をまいてくれました。参加者からは「こっちにもー」「投げてー」という声。中には子どもよりはしゃいでいる大人の姿も・・・豆の袋の中には当たりくじが入っていて、お菓子や雑貨と交換していました。

また、長い列ができていたのは、玉野で採れた小豆を使ったぜんざい。このぜんざい、たづきたてのお餅を入れたもの。おいしい温かいぜんざいに、みんなほくほく顔でした。



ほかに、しいたけの詰め放題や雑穀ボン菓子、詰め放題では、みんなギューギューに詰め込んでいて、袋が破けないか心配になるくらいでした。



1月28日(水) 銀河丸 寄港

1月28日に宇野港第一突堤に銀河丸が来港しました。この銀河丸は、船舶職員を育てるため、航海訓練をするための訓練船なのです。なので、めったに乗ることができないのですが・・・今回特別に船内を見せていただきましたー!



操舵室には色々な機械があって、思わず見入ってしまいました。

また訓練生は真剣に授業を受けていました。



1月22日(木) 文化財防火デー

1月22日に文化財防火デーに合わせ、消防訓練が行われました。

御前八幡宮の住居部分の台所から出火、隣接している社務所及び拝殿へも延焼の可能性が!という設定。

参加した人たちは119番通報をし、消火器やバケツリレーで初期消火。その後、消防車が到着するまで安全なところに避難しました。消防隊員は到着すると、パパッと素早い手さばきでホースを伸ばし、放水をしました。

乾燥しているこの季節、火の元には気を付けてくださいね。



発行・編集

岡山県玉野市政策部秘書広報課 〒706-8510 岡山県玉野市宇野1-27-1

TEL 0863 (32) 5533 FAX 0863 (32) 5507

<http://www.city.tamano.okayama.jp> / Eメール kouhou@city.tamano.okayama.jp



玉野市の広報紙は環境にやさしい大豆インキを使用しています。