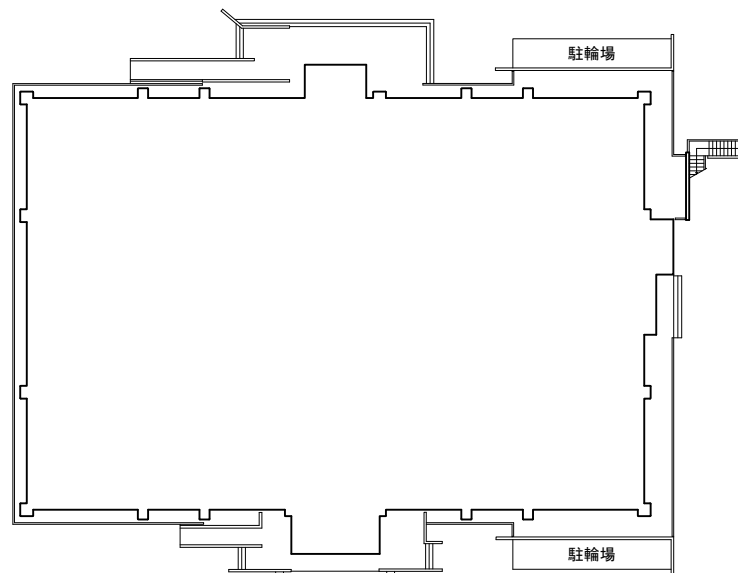
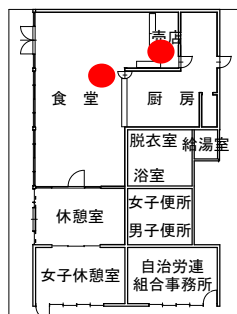


市道

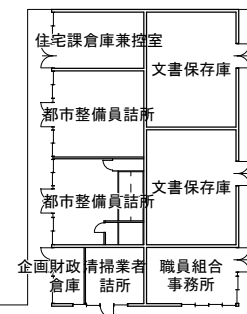
裏側駐車場



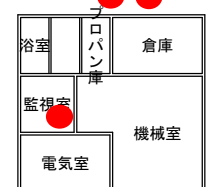
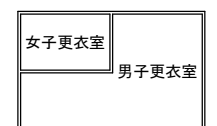
市役所庁舎



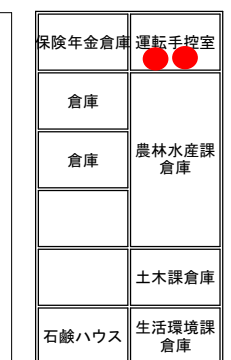
A棟



B棟



正面駐車場



消防庁舎



車庫

市道

(参考)

自動火災報知設備感知器の数量一覧

警戒区域		感知器(多信号又はアナログ式以外のもの)			音響装置	発信器
受信機の表示番号	名称	差動式スポット型	定温式スポット型	光煙感知器スポット型		
1	1階東南	6			1	1
2	1階東北ホール	9	2	3		
3	1階西南	6				
4	1階西北	9	1		1	1
5	2階東南	6			1	1
6	2階東北	6				
7	2階西南	6				
8	2階西北	6	1		1	1
9	3階東南	8		1	1	1
10	3階東北	6				
11	3階大会議室	7				
12	3階西南	6		2		
13	3階西北	6	1	1	1	1
14	4階東南	12	1	1	1	1
15	4階東北	4		1		
16	4階西南	2		1		
17	4階西北	3	1		1	1
18	5階第2機械室(EV室等)	5			1	1
19	5階第3機械室	3			1	1
20	5階議場上部			3		
21	展望台			1	1	1
22	附属棟A棟南	15	1		1	1
23	附属棟A棟北	11	12		1	1
24	附属棟B棟南	11	1		1	1
25	附属棟B棟北	12				
26	附属棟C棟南	10			1	1
27	附属棟C棟北	13			1	1
	合計	188	21	14	16	16