

製 造 業





昭和21年の創業から玉野市に所在し、現在まで地域経済に根差した事業を継続しています。

お客様の様々なニーズに合わせたものづくりをするため、日々、技術を研鑽し、新しいことに挑戦しています。



▶ 企業概要

本 社	〒706-0134 玉野市東高崎 25-2
連絡先	TEL.0863-71-0631
設 立	昭和21年4月
資本金	1,000万円
従業員数	33名 (男性30名、女性3名)
職種割合	事務職 6名 現業職 24名 システム職 3名
事業所等	本社工場 (玉野市東高崎)、玉原工場 (玉野市玉原)



▶ 採用データ

勤務地	玉野市東高崎 25-2	
職 種	事務職、現業職	
初任給	高校卒 / 168,000円 (事務職、現業職)	専門・短大卒 / 178,000円 (事務職)
	大学卒 / 198,000円 (事務職)	
昇 給	1回/年	賞 与 2回/年
年間有給取得日数/取得状況	15日 / 85.1%	
平均年齢	45歳 (20代の社員数) 3人	
10年目の想定年収	400万円	
【過去3年の採用者数】(高卒、大卒、中途含む)		
令和元年	令和2年	令和3年
4人	0人	0人

先輩からの一言

玉野市出身で、地元でモノ作りの仕事がたくて入社しました。マシニングセンターという工作機械の操作を担当していますが、新しいことや難しいことに日々チャレンジでき、製品を完成させた際に大きな達成感が得られます。家庭の事情でフレキシブルな勤務をしており、ワークライフバランスが良い職場です。

ある一日

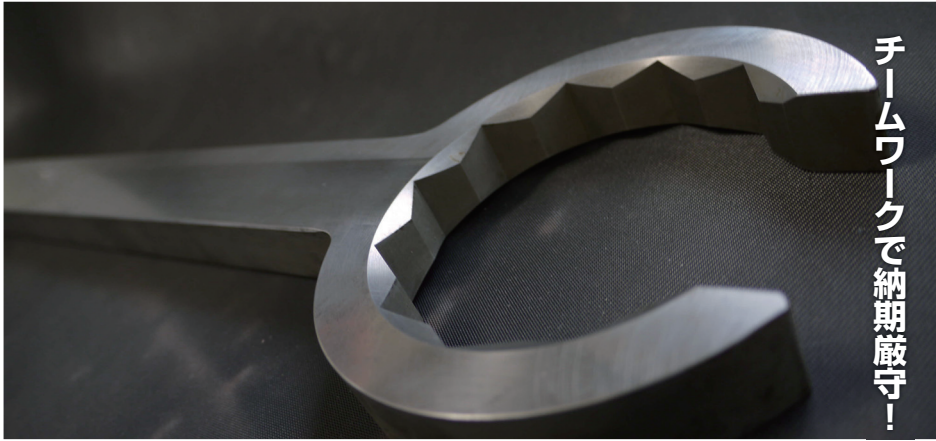
6:00	起床
7:00	出社
10:00	工作機械の操作
11:00	製品の梱包・出荷
12:00	昼休み
13:00	工作機械のメンテナンス
14:00	工作機械の操作
16:00	退社
17:00	保育園へ子供の御迎え
18:00	帰宅、夕食、家族との時間
20:00	自由時間
23:00	就寝



齊藤 怜馬 / 8年目

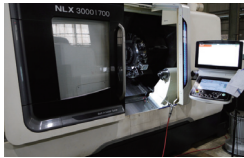
▶ 働きやすさへの取り組み

住宅 手当	扶養 手当	育児 休暇	介護 休暇	短時間 勤務	健康 保険	雇用 保険	退職金	社員 食堂	その他 リター手当等の 役職手当があります。 業務に必要な資格は 会社負担で受験でき ます。また、業務に 必要な物品(作業服 等)は支給します。
通勤 手当	資格 手当	看護 休暇	慶弔 休暇	ノ一残業 デー	厚生 年金	労災 保険	社宅 社員寮	人材 育成	



チームワークで納期厳守!

昭和16年に創業以来、鋳造品仕上げ部門において
 仕上げ技能の進化及び伝承に努めて参りました。機械加工
 の部門では、長年培ってきた難削材の加工技術を活かして、お客様のニーズに対応した精密機械部品加工
 を行っています。
 近年は人材派遣業を開始し、新領域にも積極的に挑戦しています。



▶ 企業概要

本 社	〒706-0014 玉野市玉原 3-3-4
連絡先	TEL.0863-31-1596
設 立	1962年(昭和37年)
資本金	1,000万円
従業員数	127名(男性72名、女性55名)
職種割合	機械工 11% 仕上工 19% 事務 19% その他 51%
事業所等	本社、玉原工場、玉野工場



▶ 採用データ

勤務地	玉野市玉原 3-3-4	
職 種	機械工	
初任給	高校卒 /	162,500円
	専門・短大卒 /	
	大学卒 /	
昇 給	1回/年	賞 与 2回/年
年間有給取得日数/取得状況	13.1日 / 32.8%	
平均年齢	44.5 歳 (20代の社員数) 16人	
10年目の想定年収	370万円	
【過去3年の採用者数】(高卒、大卒、中途含む)		
令和元年	令和2年	令和3年
1人	0人	5人

先輩からの一言

入社時は右も左も分かりませんでしたが、上司や先輩の丁寧な指導のおかげで、技能が向上し、現在ではマシニングセンター、フライスなどの複数の加工機械を任されています。単品ものの加工を主軸とし、多種多様な加工に携わることができるので、日々の成長を感じることができています。

ある一日

6:20	起床 準備
7:00	出勤
7:55	ラジオ体操
8:00	始業 マシニングセンター、フライスでの作業
12:00	昼休憩
13:00	午前の続き
17:00	残業
18:00	終業
19:00	帰宅
20:30	夕食
22:00	自由時間
23:00	就寝



Y・K / 20年目

▶ 働きやすさへの取り組み

住宅手当	扶養手当	育児休暇	介護休暇	短時間勤務	健康保険	雇用保険	退職金	社員食堂	その他 勤務評価手当 職制手当 GW・夏季休暇 年末年始休暇 リフレッシュ休暇
通勤手当	資格手当	看護休暇	慶弔休暇	ノ一残業デー	厚生年金	労災保険	社宅 社員寮	人材育成	



笑顔で
楽しく

材料手配から溶接、機械加工、塗装、組立、試運転までの一貫した製作を行っております。製品は、船舶、自動車、製鉄所、化学プラント、建設、木材、空港設備等、多品種設備の製作を手掛けております。

お客様第一をモットーに高品質の製品を製作する様、社員一体となって努力しております。弊社ホームページに会社PR動画を載せておりますので是非ご覧ください。



▶ 企業概要

本 社	〒706-0151 玉野市長尾 1582-4
連絡先	TEL.0863-31-7449
設 立	1988年(昭和63年)
資本金	1,000万円
従業員数	30名(男性26名、女性4名)
職種割合	現業職 87% 事務職 13%
事業所等	本社工場



▶ 採用データ

勤務地	玉野市長尾 1582-4	
職 種	現業職	
初任給	高校卒 /	160,000円
	専門・短大卒 /	170,000円
	大学卒 /	180,000円
昇 給	1回/年	賞 与 2回/年
年間有給取得日数/取得状況	13.1日 / 32.8%	
平均年齢	36.5歳 (20代の社員数) 4人	
10年目の想定年収	400万円	
【過去3年の採用者数】(高卒、大卒、中途含む)		
令和元年	令和2年	令和3年
4人	2人	0人

先輩からの一言

同業界からの転職でこの会社を選びました。業界の中でも珍しく若手社員が多く活気ある職場は、毎日良い刺激になっています。

現在、工作機械を使った業務を行っており、自分が製作した物が実際に製品になっていく事がこの仕事の魅力と感じています。

ある一日

6:30	起床・支度・朝食
7:15	出勤
8:00	作業開始
12:00	昼休憩
13:00	作業開始
17:00	終業
18:00	帰宅・夕食・家族との時間
23:00	就寝



時間 光宏 / 11年目

▶ 働きやすさへの取り組み

住宅 手当	扶養 手当	育児 休暇	介護 休暇	短時間 勤務	健康 保険	雇用 保険	退職金	社員 食堂	その他 GW、夏季、年末 年始休暇あり
通勤 手当	資格 手当	看護 休暇	慶弔 休暇	ノ一残業 デー	厚生 年金	労災 保険	社宅 社員寮	人材 育成	



我々が創る製品は
「世界中のあらゆる場面で活用されているぞおおー!」

造船、鉄道、建設機械、産業機械、食品機械向けの金属部品の加工を手掛けている会社です。

海外からの素材調達により『スピードアップ』と『コストダウン』を実現。

時代を先取ったモノづくりで国内外のあらゆる産業に貢献し、世界の生活基盤を支えています。



▶ 企業概要

本 社 〒706-0014 玉野市玉原 3-7-1

連 絡 先 TEL.0863-32-4198

設 立 1983年(昭和58年)

資 本 金 1,000万円

従業員数 27名(男性23名、女性4名)

職種割合 マシンオペレータ 19名 検査 1名 営業 1名 事務 3名

事業所等 本社



▶ 採用データ

勤務地	玉野市玉原 3-7-1	
職 種	マシンオペレータ、検査	
初任給	高校卒 /	170,000円
	専門・短大卒 /	180,000円
	大学卒 /	185,000円
昇 給	1回/年	賞 与 2回/年
年間有給取得日数/取得状況	7日/25%	
平均年齢	39.4歳 (20代の社員数) 2人	
10年目の想定年収	400~500万円	
【過去3年の採用者数】(高卒、大卒、中途含む)		
令和元年	令和2年	令和3年
1人	1人	3人

先輩からの一言

岡山の大学で考古学を学んでいて、在学中の就職活動で地元岡山の企業へ就職を希望していました。

取引先が大手企業や世界進出している企業ばかりですので安定していると考え入社しました。

やりがいは、ミクロン(μm)台寸法の部品を完成させ、上司やお客様に喜んで貰えた時です。

ある一日

8:00 朝礼、安全確認
8:15 加工マシンでの部品加工のオペレーティング
12:00 昼食
13:00 加工マシンでの部品加工のオペレーティング
15:00 休憩(15分)
15:15 加工マシンでの部品加工のオペレーティング
16:50 機械および作業場周辺の清掃(10分)
17:00 本日の作業終了



合田 真人 / 10年目

▶ 働きやすさへの取り組み

住宅手当	扶養手当	育児休暇	介護休暇	短時間勤務	健康保険	雇用保険	退職金	社員食堂	その他 作業に必要な資格は、会社負担で取得して頂きます。
通勤手当	資格手当	看護休暇	慶弔休暇	ノーマル残業デー	厚生年金	労災保険	社宅社員寮	人材育成	



人間尊重、調和、未来を
企業理念に社会貢献

社名に『塗装』とある通り、一般大型船舶や官公庁船、艦船等の建造における塗装を担っています。

他に重要な業務として船用大型ディーゼルエンジンやディーゼル発電プラント用エンジンの組立・据付、船体ブロックの溶接・鉄工、海外および国内技術員派遣業務等を行っています。



▶ 企業概要

本 社	〒706-0011 玉野市宇野 7-2-18
連絡先	TEL.0863-21-5474
設 立	1950年(昭和25年)
資本金	3,000万円
従業員数	88名(男性71名、女性17名)
職種割合	塗装26% 機械31% 鉄構3% 由良17% 事務12% その他11%
事業所等	三菱重工マリタイムシステムズ、三井E&S マシナリー、三井造船特機エンジニアリング、由良ドック 等



▶ 採用データ

勤務地	玉野市玉3-1-1 三井E&Sホールディングス玉野事業所構内	
職 種	製造部員(船舶塗装、機械組立、溶接鉄工)	
初任給	高校卒 / 170,000円(技能職)	専門・短大卒 / 大学卒 /
昇 給	1回/年	賞 与 2回/年
年間有給取得日数/取得状況	14.9日 / 65%	
平均年齢	48歳	(20代の社員数) 12人
10年目の想定年収	400万円	
【過去3年の採用者数】(高卒、大卒、中途含む)		
令和元年	令和2年	令和3年
1人	4人	2人

先輩からの一言

地元東京を離れ、ビーチサッカーをやるため岡山にきました。仕事で経験を積みながらも、本来の目的であるビーチサッカーに取り組めるこの会社を選びました。主な仕事は主機等の据付け、組立作業です。手掛けた船舶が世界の海で活躍していると思うとやりがいを感じます。

ある一日

- 6:00 起床、朝食
- 7:30 出勤
- 8:00 体操、朝始業ミーティング、船内現場で作業開始
- 12:00 昼休憩
- 13:00 屋始業ミーティング、船内現場で作業開始
- 17:00 掃除、片付け、終業
- 17:30 近くの海岸でビーチサッカーの練習
- 19:00 練習終了
- 19:30 帰宅、風呂、夕食
- 20:30 自由時間
- 22:00 就寝



松本 真高志 / 4年目

▶ 働きやすさへの取り組み

住宅手当	家族手当	育児休暇	介護休暇	短時間勤務	健康保険	雇用保険	退職金	社員食堂	その他 病気休暇・結婚休暇 忌引休暇・出産休暇 GW、夏季休暇 年末年始休暇 通信手当
通勤手当	資格手当	看護休暇	慶弔休暇	ノ一残業デー	厚生年金	労災保険	社宅 社員寮	人材育成	

とう よう

東洋エレクトロニクス 株式会社



https://www.sd.toyonics.co.jp/

製造



お客様を未来に導く
ものづくり企業

新製品開発にも積極的に取り組んでおり、古いものと新しいものとを融合させた新しい価値を創造すべく日々研鑽を重ねております。

「DXを推進し、顧客の求める価値を創造するシステムデザイン企業」として総合的・創造的提案により、顧客を新しい未来へと導くために、新たな挑戦を続けます。



▶ 企業概要

本社	〒152-0033 東京都目黒区大岡山1-35-22
連絡先	TEL.03-3723-6211
設立	1974年(昭和49年)
資本金	2億円
従業員数	119名(男性87名、女性32名)
職種割合	事務職 36% 技術職 64%
事業所等	本社、川越事業所、関西営業所、中国事業所



▶ 採用データ

勤務地	玉野市玉原 3-2-4	
職種	設計開発、製造検査、事務	
初任給	高校卒 / 161,000円	専門・短大卒 / 177,000円
	大学卒 / 205,000円	
昇給	1回/年	賞与 2回/年
年間有給取得日数/取得状況	13日 / 75%	
平均年齢	43歳	(20代の社員数) 13人
10年目の想定年収	460万円	
【過去3年の採用者数】(高卒、大卒、中途含む)		
令和元年	令和2年	令和3年
9人	7人	3人

先輩からの一言

主な業務は、機器組立・半田・カシメ作業・出荷作業です。製品によってはエンドユーザの顔の見えない仕事ですが、心を込めた「ものづくり」で日々精進しています。「ものづくり」は「人づくり」であるとも考え、技術力向上と継承を意識して働いています。

ある一日

- 7:00 起床、準備
- 8:00 出勤、体操、準備
- 8:30 始業、作業開始
- 9:00 パート社員の指示
- 12:00 昼休憩
- 13:00 作業開始
- 15:00 パート社員の進捗確認
- 17:15 社員打合せ
- 17:30 片付け、翌日の作業準備、終業
- 18:00 帰宅、夕食
- 19:00 ゴルフ練習
- 22:00 自由時間
- 23:30 就寝



藤原 千恵 / 7年目

▶ 働きやすさへの取り組み

住宅手当	扶養手当	育児休暇	介護休暇	短時間勤務	健康保険	雇用保険	退職金	社員食堂
通勤手当	資格手当	看護休暇	慶弔休暇	ノーマル残業デー	厚生年金	労災保険	社宅社員寮	人材育成

その他
食事手当・責任手当・役職手当・専任赴任手当
次年度特別休職
結婚休暇・出産休暇・産後休暇
年末年始休暇・夏季休暇
人事評価制度
資格取得奨励規定
通信教育奨励補助制度

きぎょう ナイカイ企業株式会社


<http://www.naikai-kigyo.co.jp>


「品質」「技術」「伝統」を大切にお客様と地域に貢献します。

瀬戸内海の海水から塩を作り初めて193年の歴史を持つナイカイグループの一社で、塩を入れる袋を製造する会社として設立されました。当社で作られている袋は、25kgぐらい入る紙の袋が中心で、工場で原材料を入れる袋として使用されています。塩を入れる袋で培った技術を生かし合成樹脂や医薬品など様々な製品を入れる袋として多くの企業で信頼を得ています。



▶ 企業概要

本社	〒706-0313 玉野市西田井地 2373-4
連絡先	TEL.0863-41-1540
設立	1973年(昭和48年)
資本金	5,000万円
従業員数	60名(男性35名、女性25名)
職種割合	事務職 18% 営業職 18% 製造職 64%
事業所等	本社工場



▶ 採用データ

勤務地	玉野市西田井地 2373-4	
職種	製造職	
初任給	高校卒／	158,000円
	専門・短大卒／	
	大学卒／	
昇給	1回/年	賞与 2回/年
年間有給取得日数/取得状況	13.6日/80.8%	
平均年齢	43.2歳 (20代の社員数) 11人	
10年目の想定年収	320万円	
【過去3年の採用者数】(高卒、大卒、中途含む)		
令和元年	令和2年	令和3年
5人	9人	2人

先輩からの一言

市内で就職したいという思いと、趣味の野球練習のため、土日が休みというのが就職の条件でした。私が所属する部署に後輩も入ってきて、教える難しさや自分自身の新たな気づきややりがいになっています。

ある一日

6:00 起床、朝食、仕事の準備
7:30 出勤
7:50 今日の仕事の確認や準備
8:00 体操、朝礼、担当のラインで検査等
12:00 昼休憩
13:00 担当のラインで検査等
17:00 片付け、明日の仕事の確認や準備
17:15 総業
17:50 買物、帰宅、食事の準備
18:30 夕食
19:00 洗濯、掃除
20:00 自由時間(野球の練習など)
23:00 就寝



白石 愛花 / 4年目

▶ 働きやすさへの取り組み

住宅手当	扶養手当	育児休暇	介護休暇	短時間勤務	健康保険	雇用保険	退職金	社員食堂	その他 食事手当 職制手当 GW・夏季休暇 年末年始休暇 永年勤続表彰
通勤手当	資格手当	看護休暇	慶弔休暇	ノ残業デー	厚生年金	労災保険	社宅 社員寮	人材育成	



ものづくりに興味のある方、
 大歓迎！

創業当時からの船用ディーゼル機関連部の加工・組立で培った技術と実績を礎に、工作機械、産業機械等の他分野の部品加工を、お客様の要望により、材料調達から、加工・組立までワンストップでお応えする、それが長尾鉄工の「和と技術」の精神です。
 「和」とはお客様との和、協力会社との和、社内の和。そして技術を磨くための社内研修を行い、技術の向上を図っています。



▶ 企業概要

本 社	〒706-0014 玉野市玉原 3-6-2
連絡先	TEL.0863-31-5101
設 立	1938年(昭和13年)
資本金	2,050万円
従業員数	56名(男性51名、女性5名)
職種割合	事務職 25% 機械 42% 組立 33%
事業所等	本社



▶ 採用データ

勤務地	玉野市玉原 3-6-2	
職 種	全職種	
初任給	高校卒 / 163,800円 (職別レター・給)	専門・短大卒 / 193,200円 (技術・営業)
昇 給	1回/年	賞 与 2回/年
年間有給取得日数/取得状況	一日/一%	
平均年齢	44.3歳 (20代の社員数) 11人	
10年目の想定年収	450万円	
【過去3年の採用者数】(高卒、大卒、中途含む)		
令和元年	令和2年	令和3年
2人	0人	1人

先輩からの一言

就職にあたり、両親や学校の先生からの薦めもあり、会社見学に参加しました。造船関係をはじめ色々な分野の品物を機械で加工しているのを見て、ものづくりに魅力を感じ、また学校の先輩方も多く活躍されていると伺い、この会社で頑張りたいと思いました。現在は、5面加工機で船用の部品や工作機械、産業機械の部品を加工しています。加工後に組立の方が組立てた品物が、スムーズに動くのを見る時に、達成感とやりがいを感じます。

ある一日

- 6:00 起床、朝食、準備
- 7:40 出社、出社後機械の電源を入れ運転運転をする
- 8:00 当日に作業内容を確認して、作業に入る
- 8:00 船用部品の加工
- 12:00 昼休憩
- 13:00 船用部品の加工
- 17:00 終業
- 18:30 会社のフットサルチームの練習
- 20:30 帰宅、食事等
- 23:00 就寝



製造課 / 11年目

▶ 働きやすさへの取り組み

住宅 手当	扶養 手当	育児 休暇	介護 休暇	短時間 勤務	健康 保険	雇用 保険	退職金	社員 食堂
通勤 手当	資格 手当	看護 休暇	慶弔 休暇	ノ一残業 デー	厚生 年金	労災 保険	社宅 社員寮	人材 育成

その他
 年末年始・夏季休暇・GW 休暇
 企業年金・周年実施の社員旅行
 BBQ 大会・互助会・サークル活動
 (フットサル・ゴルフ・釣り)
 人事評価制度