



津波の浸水深(想定)

5m以上
2階床以上が浸水

3~5m未満
2階床下まで浸水

1~3m未満
1階床下まで浸水

0.5~1m未満
1階床下まで浸水

0.3~0.5m未満
0.3m未満

防災施設/地図凡例

指定緊急避難場所 (優先開設避難場所、屋外一時避難場所)
災害から命を守るために、緊急的に避難する施設又は場所

指定避難所
避難した者が災害の危険がなくなるまで一定期間滞在し、又は災害により自宅へ戻れなくなった者が一時的に滞在する施設

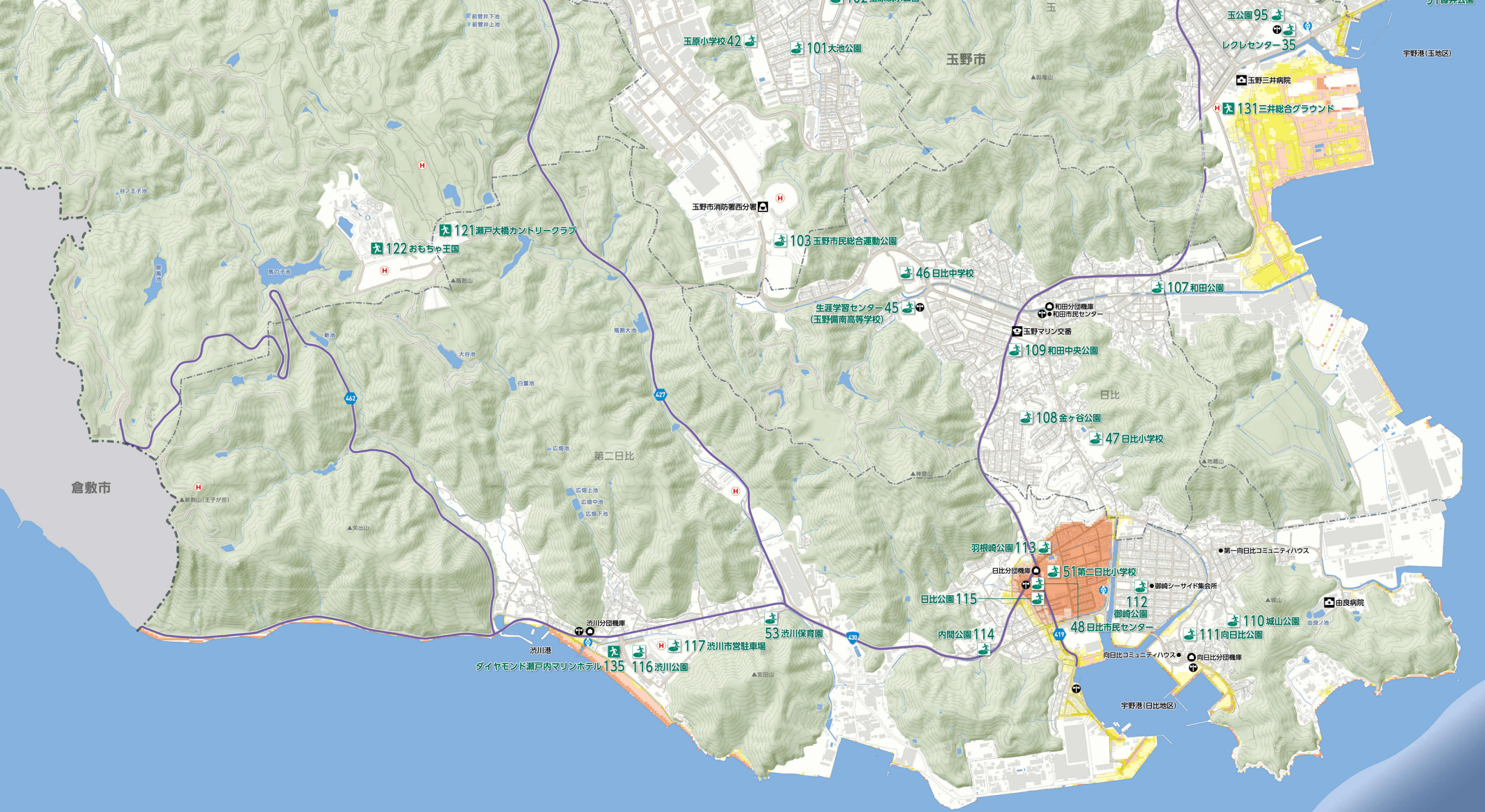
協定避難施設
大規模災害などの場合、必要に応じ、各種避難用途として使用できるように、施設の管理者と協定を締結した施設(浸水なし)

●津波浸水想定区域 (岡山県、平成25年3月)
想定最大規模(岡山県が行った予測結果をもとに、南瀬田ラゲル大堤(ゲート式)のゲートが閉じた場合の津波浸水深を示したもの)

●津波観測所 ●水位観測所 ●雨量観測所 ●ランドマーク ●鉄道 ●主要道路 ●行政界 ●小学校区界

●警察 ●消防 ●病院 ●アンダーパス ●防災行政無線 ●排水ポンプ施設 ●消防団分団機庫 ●市役所 ●ヘリコプター臨時着陸場

■測量法に基づく国土地理院承認(使用) R4JHs 460



指定緊急避難場所 (優先開設避難場所)

災害から命を守るために、緊急的に避難する施設又は場所 (災害に応じて優先的に開設する施設)

小学校区	番号	施設名	住所	海拔 (m)	地震	津波
宇野	33	宇野小学校	宇野2-23-1	3.3	○	○
玉	35	レクレセンター	玉2-3-1	2.9	○	○
	36	すこやかセンター	奥玉1-18-5	9.8	○	○
	38	玉野商工高等学校	玉6-1-1	17.4	○	○
玉原	42	玉原小学校	玉原2-22-1	58.5	○	○
	43	玉原ニュータウン集会所	長尾1609-42	81.8	○	○
日比	45	生涯学習センター (玉野備南高等学校)	和田4-7-1	20.4	○	○
	46	日比中学校	和田6-13-1	33.7	○	○
	47	日比小学校	御崎1-1-1	13.8	○	○
	48	日比市民センター	日比3-1-1	1.0	別館	×
第二日比	51	第二日比小学校	明神町1-1	1.2	○	×
	53	渋川保育園	渋川11-2-10	9.1	○	○

※上記の指定緊急避難場所は、指定避難所を兼ねる

指定緊急避難場所 (屋外一時避難場所)

災害から命を守るために、緊急的に避難する施設又は場所 (地震及び津波に対応した屋外避難場所)

小学校区	番号	施設名	住所	海拔 (m)	地震	津波
宇野	90	池之浦公園	宇野3-3008	23.5	○	○
玉	91	藤井公園	宇野4-1-116	1.8	○	×
	92	花隈公園	宇野7-3157	8.4	○	○
	93	磯辺公園	宇野8-3192	1.7	○	×
	95	玉公園	玉2-2760-2	3.0	○	○
	96	奥玉公園	奥玉2-1023-1	13.3	○	○
	97	皿池公園	奥玉3-1606	23.4	○	○
	98	玉中学校グラウンド	奥玉1-27-1	21.7	○	○
	99	玉小学校グラウンド	玉6-20-22	5.9	○	○
	100	旧奥玉小学校グラウンド	奥玉1-18	9.6	○	○
	101	大池公園	玉原2-1091-309地	55.6	○	○
玉原	102	玉原戦水合運動公園	玉原2-1444-1	34.3	○	○
	103	玉野市民総合運動公園	玉原3-800-4	96.0	○	○
	104	天王谷川公園	玉原3-1086-67	59.5	○	○
	105	芋尺北公園	長尾1588-387	67.5	○	○
	106	芋尺南公園	長尾1588-357	90.0	○	○
	107	和田公園	和田1-196-1	3.0	○	○
日比	108	金ヶ谷公園	和田3-1200-124	35.0	○	○
	109	和田中央公園	和田5-944	9.6	○	○
	110	城山公園	向日比1-3478	6.7	○	○
第二日比	111	向日比公園	向日比2-2736-3	24.2	○	○
	112	御崎公園	御崎2-1600-105	2.9	○	○
	113	羽根崎公園	羽根崎町1522-1	1.5	○	×
	114	内間公園	日比2-611-1	7.6	○	○
	115	日比公園	日比3-1557-1	0.7	○	×
	116	渋川公園	渋川12-9	2.2	○	○
	117	渋川市営駐車場	渋川12-2	2.3	○	○

指定避難所

避難した者が災害の危険がなくなるまで一定期間滞在し、又は災害により自宅へ戻れなくなった者が一時的に滞在する施設

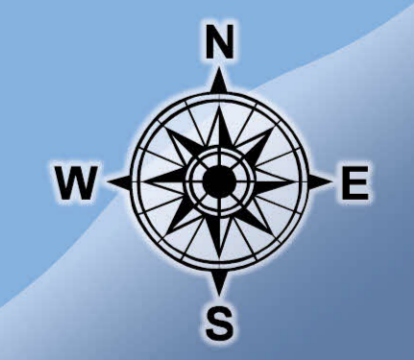
小学校区	番号	施設名	住所	海拔 (m)	地震	津波
玉	39	玉中学校(体育館)	奥玉1-27-1	21.7	○	○
	40	玉小学校(体育館)	玉6-20-22	5.9	○	○

協定避難施設

大規模災害などの場合、必要に応じ、各種避難用途として使用できるように、施設の管理者と協定を締結した施設

小学校区	番号	施設名	住所	海拔 (m)	地震	津波	避難用途
荘内	121	瀬戸大橋カントリークラブ	瀬1640-1	136.8	○	○	避難場所
	122	おもちゃ王国	瀬1640-1	124.0	○	○	避難場所
玉	131	三井総合グラウンド	玉3-2	2.4	○	×	避難場所
宇野	134	合同宿舍宇野住宅1・2号棟	宇野4-7-1, 2	2.0	-	○	津波避難ビル
第二日比	135	ダイヤモンド瀬戸内マリンホテル	渋川12-12-1	2.2	○	○	避難場所・津波避難ビル

◎災害時の各避難場所等の開設状況は、市からの情報をご確認ください。



1:10,000
0 100 200 300 400 500 m

- 500mを歩くのにかかる時間(平地) ※目安
- おとうさん (成人男性) 500m 約 6分
 - おかあさん (成人女性) 500m 約 7分
 - ののちゃん (子供) 500m 約 8分
 - おばあちゃん (高齢者) 500m 約 10分