

### 土砂災害の警戒区域

がけ崩れ (急峻斜面の崩壊) 土石流 地すべり

土砂災害特別警戒区域 (レッドゾーン) 土砂災害警戒区域 (イエローゾーン)

●土砂災害警戒区域・特別警戒区域 (国土地院令第3年3月30日告示分まで)

---

### 高潮の浸水深(想定)

5m以上 2階床以上が浸水

3~5m未満 2階床下まで浸水

1~3m未満 2階床下まで浸水

0.5~1m未満 1階床上まで浸水

0.3~0.5m未満 0.3m未満 浸水なし

●高潮浸水想定区域 (全国) T0416でリアルタイム(16年台風16号の規模に基づく高潮モデル)

●高潮浸水想定区域 (岡山県、令和1年1月) 詳細はこちら

●想定最大規模/室戸-伊勢湾台風を想定 中心気圧: 910hPa(室戸台風)、移動速度: 73km/h(伊勢湾台風)

※この区域には、倉敷川の洪水浸水による影響はありません

■測量法に基づく国土地理院長承認 (使用) R 4/Hs 460

### 高潮の浸水想定区域図(想定最大規模)

別図 0 500 1,000 1,500 m

### 防災施設/地図凡例

指定緊急避難場所 (優先開設避難場所) 災害から命を守るために、緊急的に避難する施設又は場所 (災害に応じて優先的に開設する施設)

指定避難所 避難した者が災害の危険がなくなるまで一定期間滞在し、又は災害により自宅へ戻れなくなった者が一時的に滞在する施設

協定避難施設 大規模災害などの場合、必要に応じ、各種避難用途として使用できるように、施設の管理者と協定を締結した施設

警察 消防 病院 アンダーパス 防災行政無線 排水ポンプ施設 潮位観測所 水位観測所 雨量観測所 消防団分団機庫 市役所 H: 高齢者一時避難場所

鉄道 主要道路 行政界 小学校区界

### 指定緊急避難場所 (優先開設避難場所)

小学校区	番号	施設名	住所	海拔 (m)	土砂災害	高潮	洪水(備前川)
宇野	33	宇野小学校	宇野2-23-1	3.3	○	○	○
玉	34	玉市民センター	玉5-1-15	5.3	○	○	○
	35	レクセセンター	玉2-3-1	2.9	○	2階以上	○
	36	すこやかセンター	奥玉1-18-5	9.8	×	○	○
	38	玉野商工高等学校	玉6-1-1	17.4	○	○	○
玉原	41	玉原市民センター	玉原2-7-45	50.6	○	○	○
	42	玉原小学校	玉原2-22-1	58.5	○	○	○
	43	玉原ニュータウン集会所	長尾1609-42	81.8	○	○	○
	44	和田市民センター	和田3-1-2	5.9	○	○	○
日比	45	生涯学習センター (玉野備南高等学校)	和田4-7-1	20.4	×	○	○
	46	日比中学校	和田6-13-1	33.7	×	○	○
	47	日比小学校	御崎1-1-1	13.8	×	○	○
	48	日比市民センター	日比3-1-1	1.0	○	×	○
第二日比	51	第二日比小学校	明神町1-1	1.2	○	3階以上	○
	53	茨川保育園	茨川11-2-10	9.1	×	○	○

※上記の指定緊急避難場所は、指定避難所を兼ねる

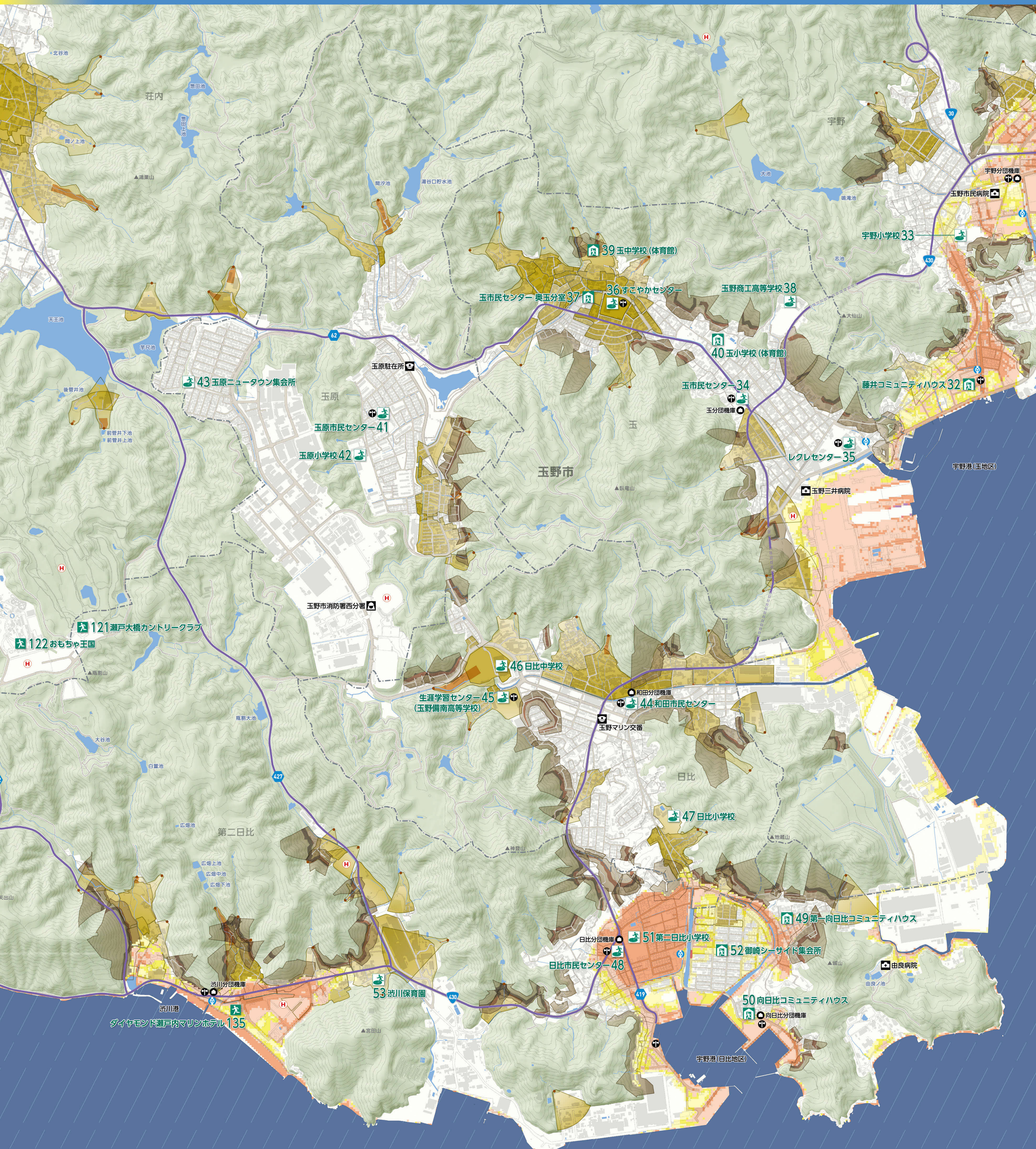
### 指定避難所

小学校区	番号	施設名	住所	海拔 (m)	土砂災害	高潮	洪水(備前川)
宇野	32	藤井コミュニティハウス	宇野4-8-8	2.0	○	×	○
玉	37	玉市民センター奥玉分室	奥玉1-23-7	11.0	×	○	○
	39	玉中学校(体育館)	奥玉1-27-1	21.7	×	○	○
	40	玉小学校(体育館)	玉6-20-22	5.9	×	×	○
	49	第一向日比コミュニティハウス	向日比1-4-1	2.7	○	×	○
第二日比	50	向日比コミュニティハウス	向日比2-3-1	3.8	○	○	○
	52	御崎シーサイド集会所	御崎2-24-4	3.2	○	×	○

### 協定避難施設

小学校区	番号	施設名	住所	海拔 (m)	土砂災害	高潮	洪水(備前川)	避難用途
荘内	121	瀬戸大橋カントリークラブ	滝1640-1	136.8	○	○	○	避難場所
	122	おもちゃ王国	滝1640-1	124.0	○	○	○	避難場所
第二日比	135	ダイヤモンド瀬戸内マリホテル	茨川12-12-1	2.2	○	2階以上	○	避難場所

○高潮の災害時の利用可否は想定最大規模でのものです。  
 ○洪水の災害時の利用可否は倉敷川が氾濫した場合の想定最大規模でのものです。  
 ○災害時の各避難場所等の開設状況は、市からの情報をご確認ください。



### 指定緊急避難場所 (優先開設避難場所)

災害から命を守るために、緊急的に避難する施設又は場所 (災害に応じて優先的に開設する施設)

小学校区	番号	施設名	住所	海拔 (m)	土砂災害	高潮	洪水(備前川)
宇野	33	宇野小学校	宇野2-23-1	3.3	○	○	○
玉	34	玉市民センター	玉5-1-15	5.3	○	○	○
	35	レクセセンター	玉2-3-1	2.9	○	2階以上	○
	36	すこやかセンター	奥玉1-18-5	9.8	×	○	○
	38	玉野商工高等学校	玉6-1-1	17.4	○	○	○
玉原	41	玉原市民センター	玉原2-7-45	50.6	○	○	○
	42	玉原小学校	玉原2-22-1	58.5	○	○	○
	43	玉原ニュータウン集会所	長尾1609-42	81.8	○	○	○
	44	和田市民センター	和田3-1-2	5.9	○	○	○
日比	45	生涯学習センター (玉野備南高等学校)	和田4-7-1	20.4	×	○	○
	46	日比中学校	和田6-13-1	33.7	×	○	○
	47	日比小学校	御崎1-1-1	13.8	×	○	○
	48	日比市民センター	日比3-1-1	1.0	○	×	○
第二日比	51	第二日比小学校	明神町1-1	1.2	○	3階以上	○
	53	茨川保育園	茨川11-2-10	9.1	×	○	○

※上記の指定緊急避難場所は、指定避難所を兼ねる

### 指定避難所

避難した者が災害の危険がなくなるまで一定期間滞在し、又は災害により自宅へ戻れなくなった者が一時的に滞在する施設

小学校区	番号	施設名	住所	海拔 (m)	土砂災害	高潮	洪水(備前川)
宇野	32	藤井コミュニティハウス	宇野4-8-8	2.0	○	×	○
玉	37	玉市民センター奥玉分室	奥玉1-23-7	11.0	×	○	○
	39	玉中学校(体育館)	奥玉1-27-1	21.7	×	○	○
	40	玉小学校(体育館)	玉6-20-22	5.9	×	×	○
	49	第一向日比コミュニティハウス	向日比1-4-1	2.7	○	×	○
第二日比	50	向日比コミュニティハウス	向日比2-3-1	3.8	○	○	○
	52	御崎シーサイド集会所	御崎2-24-4	3.2	○	×	○

### 協定避難施設

大規模災害などの場合、必要に応じ、各種避難用途として使用できるように、施設の管理者と協定を締結した施設

小学校区	番号	施設名	住所	海拔 (m)	土砂災害	高潮	洪水(備前川)	避難用途
荘内	121	瀬戸大橋カントリークラブ	滝1640-1	136.8	○	○	○	避難場所
	122	おもちゃ王国	滝1640-1	124.0	○	○	○	避難場所
第二日比	135	ダイヤモンド瀬戸内マリホテル	茨川12-12-1	2.2	○	2階以上	○	避難場所

○高潮の災害時の利用可否は想定最大規模でのものです。  
 ○洪水の災害時の利用可否は倉敷川が氾濫した場合の想定最大規模でのものです。  
 ○災害時の各避難場所等の開設状況は、市からの情報をご確認ください。



500mを歩くのにかかる時間(平地) ※目安

- おとうさん (成人男性) ..... 500m ..... 約 6 分
- おかあさん (成人女性) ..... 500m ..... 約 7 分
- ののちゃん (子供) ..... 500m ..... 約 8 分
- おばあちゃん (高齢者) ..... 500m ..... 約 10 分