

500mを歩くにかかる時間(平地) ※目安

- おとうさん (成人男性) 500m ▶ 約6分
- おかあさん (成人女性) 500m ▶ 約7分
- ののちゃん (子供) 500m ▶ 約8分
- おばあちゃん (高齢者) 500m ▶ 約10分

土砂災害の警戒区域

がけ崩れ (急傾斜地の崩壊) 土石流 地すべり

●土砂災害警戒区域 (レッドゾーン)
●土砂災害警戒区域 (イエローゾーン)

●土砂災害警戒区域・特別警戒区域 (岡山県、令和3年3月30日告示分まで)

高潮・洪水の浸水深(想定)

5m以上
2階床以上が浸水

3~5m未満
2階床下まで浸水

1~3m未満
2階床下まで浸水

0.5~1m未満
1階床下まで浸水

0.3~0.5m未満
1階床下まで浸水

●高潮浸水想定区域 (注) 1
T0416号/平成16年台風16号の規模に基づく高潮モデル

●高潮浸水想定区域 (岡山県、令和4年1月) 別図1
想定最大規模/夏戸・伊勢高台を想定
中心風速: 910km/h (夏戸台風)
移動速度: 73km/h (伊勢高台風)

●洪水浸水想定区域 (岡山県、令和3年10月1日作成)
計画規模/豊後川流域の24時間総雨量181mm 別図2
想定最大規模/豊後川流域の24時間総雨量709mm 別図3

●測量法に基づく国土地理院長承認 (使用) R4Jrs 460

防災施設/地図凡例

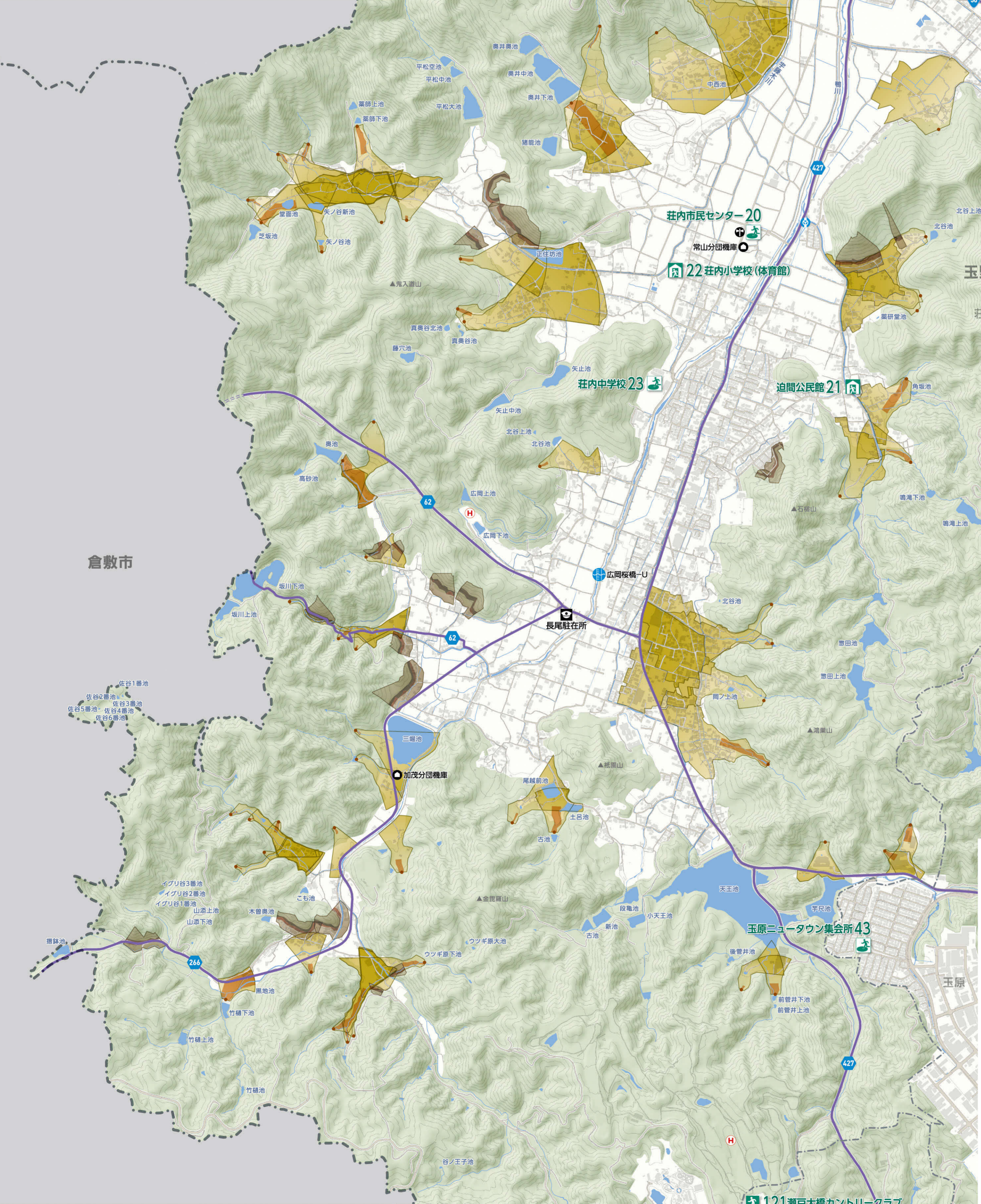
指定緊急避難場所 (優先開設避難場所)
災害から命を守るために、緊急的に避難する施設又は場所

指定避難所
避難した者が災害の危険がなくなるまで一定期間滞在し、又は災害により自宅へ戻れなくなった者が一時的に滞在する施設

協定避難施設
大規模災害などの場合、必要に応じ、各種避難用途として使用できるように、施設の管理者と協定を締結した施設

警察 消防 病院
アンダーパス 防災行政無線 排水ポンプ施設
潮位観測所 水位観測所 雨量観測所
消防団分団機庫 市役所 ヘルパーステーション 臨時避難場所

鉄道 主要道路
行政界 小学校区界



指定緊急避難場所 (優先開設避難場所)

災害から命を守るために、緊急的に避難する施設又は場所 (災害に応じて優先的に開設する施設)

小学校区	番号	施設名	住所	海拔 (m)	土砂災害	高潮	洪水(仮想的)	災害時の利用可否
荘内	20	荘内市民センター	用吉1186-1	3.9	○	○	○	○
玉原	23	荘内中学校	木目1373	11.5	○	○	○	○
玉原	43	玉原ニュータウン集会所	長尾1609-42	81.8	○	○	○	○

※上記の指定緊急避難場所は、指定避難所を兼ねる

指定避難所

避難した者が災害の危険がなくなるまで一定期間滞在し、又は災害により自宅へ戻れなくなった者が一時的に滞在する施設

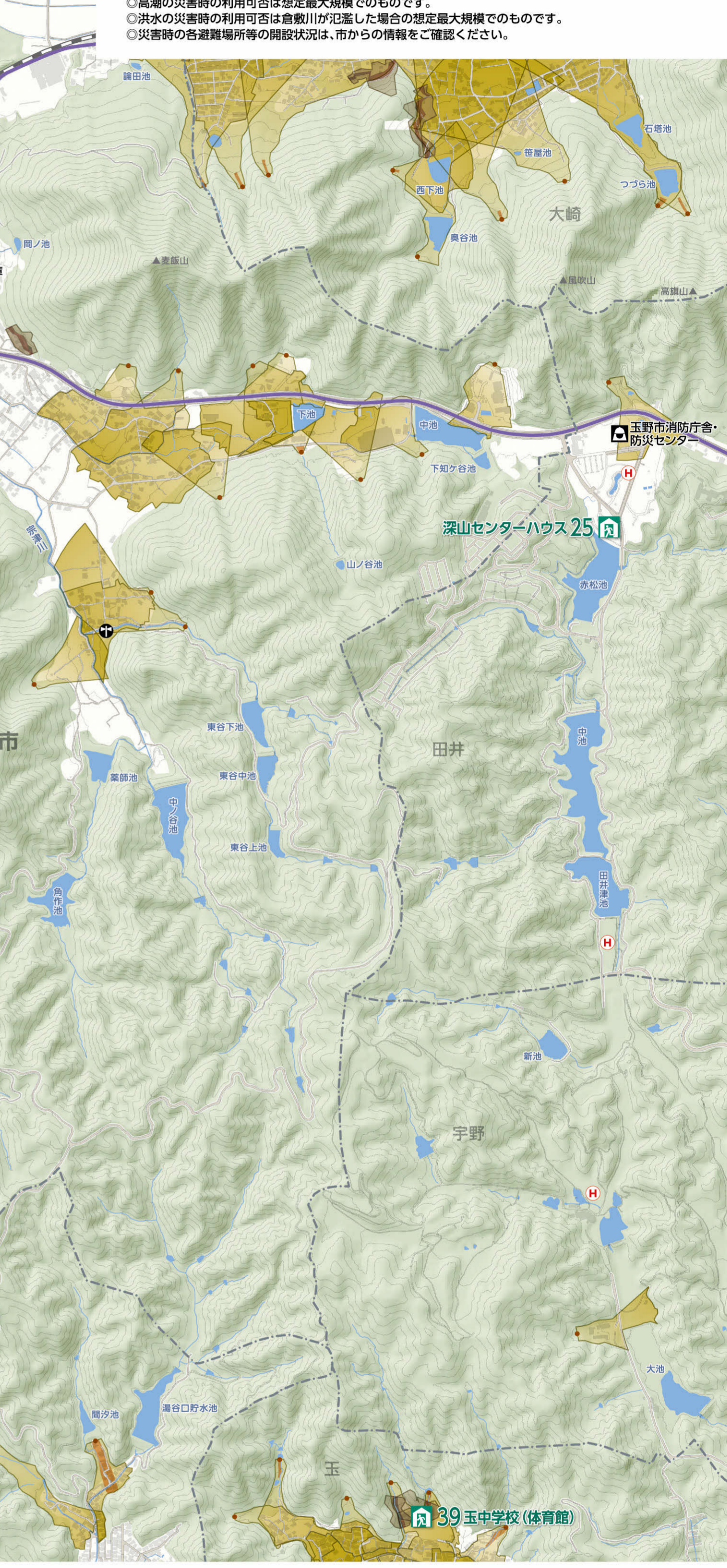
小学校区	番号	施設名	住所	海拔 (m)	土砂災害	高潮	洪水(仮想的)	災害時の利用可否
荘内	18	東紅陽台1丁目集会所	東紅陽台1-19-134	0.7	○	×	×	×
荘内	19	東紅陽台2丁目集会所	東紅陽台2-19-222	0.9	○	×	×	×
田井	21	迫間公民館	迫間1253-3	13.4	○	○	○	○
玉	22	荘内小学校(体育館)	木目498	7.2	○	○	○	○
田井	25	深山センターハウス	田井2-4490	59.9	○	○	○	○
玉	39	玉中学校(体育館)	奥玉1-27-1	21.7	×	○	○	○

協定避難施設

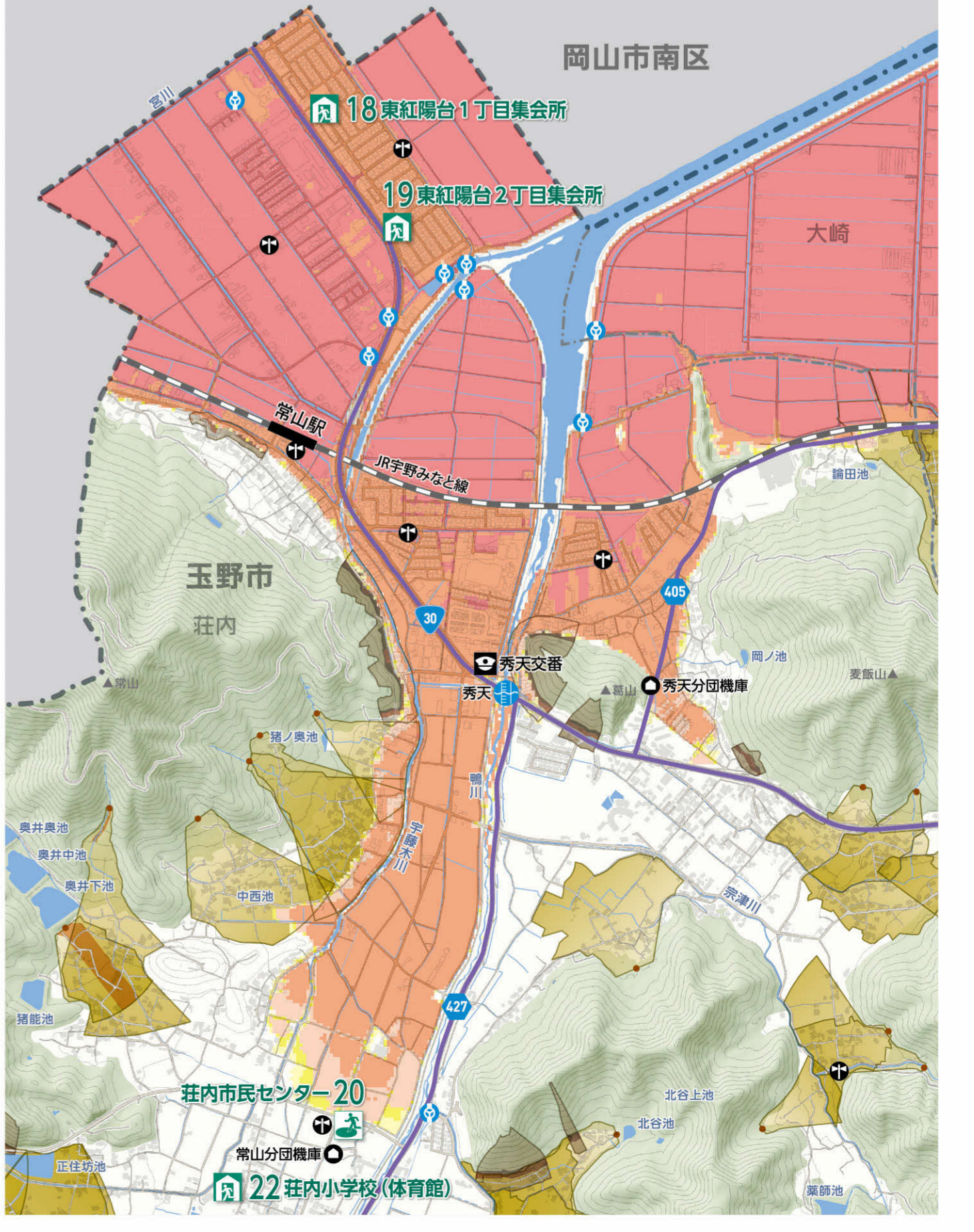
大規模災害などの場合、必要に応じ、各種避難用途として使用できるように、施設の管理者と協定を締結した施設

小学校区	番号	施設名	住所	海拔 (m)	土砂災害	高潮	洪水(仮想的)	避難用途
荘内	121	瀬戸大橋カントリークラブ	滝1640-1	136.8	○	○	○	避難場所
荘内	122	おもちゃ王国	滝1640-1	124.0	○	○	○	避難場所

●高潮の災害時の利用可否は想定最大規模でのものです。
●洪水の災害時の利用可否は倉敷川が氾濫した場合の想定最大規模でのものです。
●災害時の各避難場所等の開設状況は、市からの情報をご確認ください。



高潮の浸水想定区域図(想定最大規模) 別図1



洪水の浸水想定区域図

