

たまのののちん 防災 ハザードマップ

風水害
どしゃぶりがい こすい たかしお
(土砂災害・洪水・高潮)

保存版

4 八浜・大崎

玉野市 Tamano City

土砂災害の警戒区域
がけ崩れ(急傾斜地崩壊) 土石流 地すべり

防災施設/地図凡例

指定緊急避難場所(優先開設避難場所)
災害から命を守るために、緊急的に避難する施設又は場所

指定避難所
避難した者が災害の危険がなくなるまで一定期間滞在し、又は災害により自宅へ戻れなくなった者が一時的に滞在する施設

協定避難施設
大規模災害などの場合、必要に応じ、各種避難用途として使用できるように、施設の管理者と協定を締結した施設

高潮の浸水深(想定)

5m以上
2階層以上が浸水

3~5m未満
2階層下まで浸水

1~3m未満
2階層下まで浸水

0.5~1m未満
1階層上まで浸水

0.3~0.5m未満
0.3m未満
浸水なし

警察 消防 病院
アンダーパス 防災行政無線 排水ポンプ施設
潮位観測所 水位観測所 雨量観測所
消防団分団機庫 市役所 ヘルコプター臨時着陸場

●高潮浸水想定区域(本図)
To416モデル(平成16年台風16号の規模に基づく高潮モデル)

●高潮浸水想定区域(別図)
想定最大規模/室戸・伊勢湾台風を想定
中心風速:910hPa(室戸台風)、
移動速度:73km/h(伊勢湾台風)

※この区域には、倉庫川の洪水浸水による影響はありません

■測量法に基づく国土地理院長承認(使用)R4JH460

高潮の浸水想定区域図(想定最大規模) 別図

0 500 1,000 1,500 m

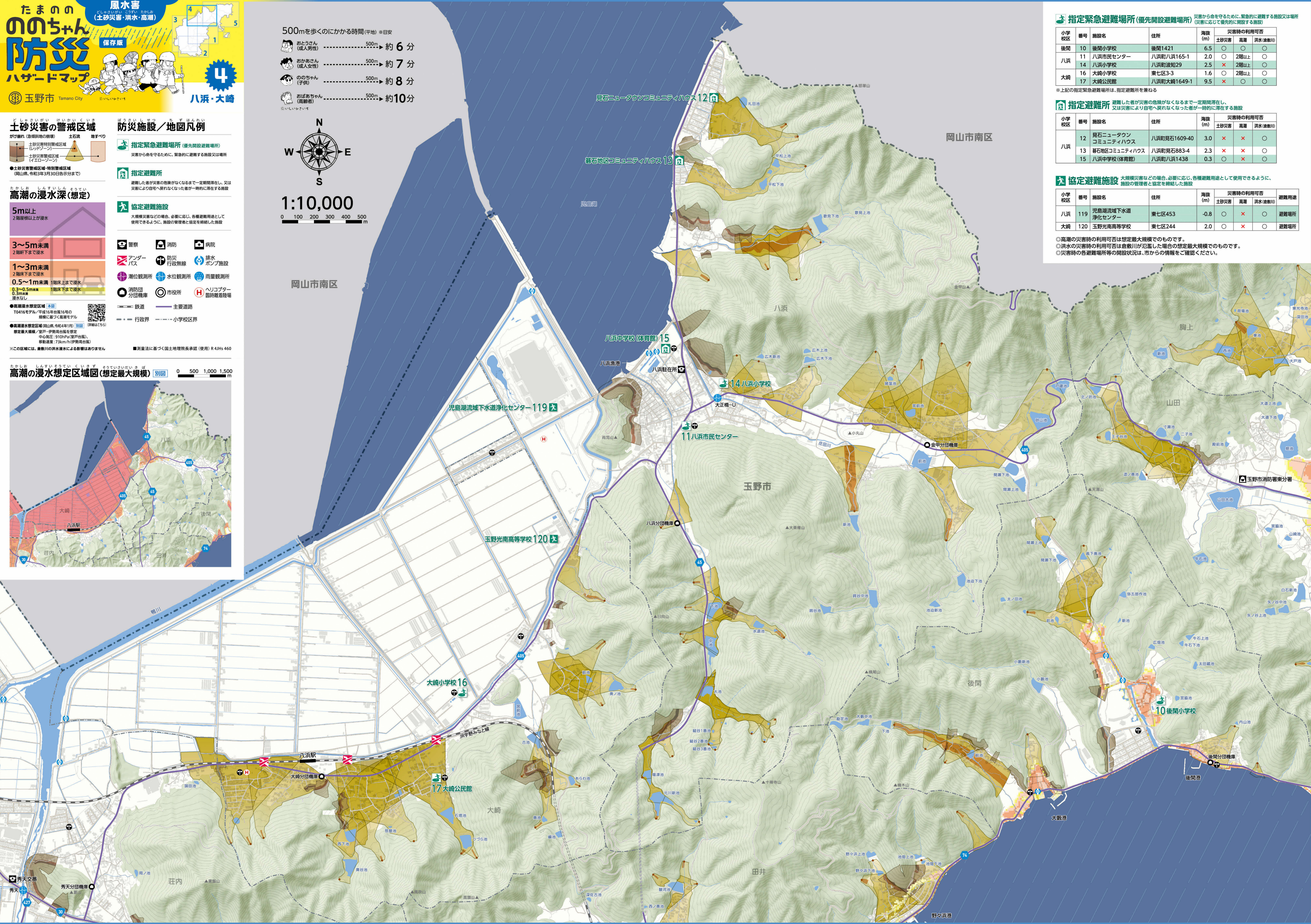
500mを歩くのにかかる時間(平地) ※目安

おとうさん(成人男性) 500m ▶ 約6分

おかあさん(成人女性) 500m ▶ 約7分

ののちゃん(子供) 500m ▶ 約8分

おばあちゃん(高齢者) 500m ▶ 約10分



指定緊急避難場所(優先開設避難場所) 災害から命を守るために、緊急的に避難する施設又は場所(災害に応じて優先的に開設する施設)

小学校区	番号	施設名	住所	海拔(m)	災害時の利用可否		
					土砂災害	高潮	洪水(備前川)
後閑	10	後閑小学校	後閑1421	6.5	○	○	○
八浜	11	八浜市民センター	八浜町八浜165-1	2.0	○	○	○
	14	八浜小学校	八浜町波知29	2.5	×	2階以上	○
大崎	16	大崎小学校	東七区3-3	1.6	○	2階以上	○
	17	大崎公民館	八浜町大崎1649-1	9.5	×	○	○

※上記の指定緊急避難場所は、指定避難所を兼ねる

指定避難所 避難した者が災害の危険がなくなるまで一定期間滞在し、又は災害により自宅へ戻れなくなった者が一時的に滞在する施設

小学校区	番号	施設名	住所	海拔(m)	災害時の利用可否		
					土砂災害	高潮	洪水(備前川)
八浜	12	見石ニュータウンコミュニティハウス	八浜町見石1609-40	3.0	×	×	○
	13	暮石地区コミュニティハウス	八浜町見石883-4	2.3	×	×	○
	15	八浜中学校(体育館)	八浜町八浜1438	0.3	○	×	○

協定避難施設 大規模災害などの場合、必要に応じ、各種避難用途として使用できるように、施設の管理者と協定を締結した施設

小学校区	番号	施設名	住所	海拔(m)	災害時の利用可否			避難用途
					土砂災害	高潮	洪水(備前川)	
八浜	119	児島湖流域下水道浄化センター	東七区453	-0.8	○	×	○	避難場所
大崎	120	玉野光南高等学校	東七区244	2.0	○	×	○	避難場所

○高潮の災害時の利用可否は想定最大規模でのものです。
 ○洪水の災害時の利用可否は倉庫川が氾濫した場合の想定最大規模でのものです。
 ○災害時の各避難場所等の開設状況は、市からの情報をご確認ください。