

たまのののちん 防災 ハザードマップ

風水害
どしどしがい けいさいたい ぼうすい
(土砂災害・洪水・高潮)

保存版

玉野市 Tamano City

後閑・山田・胸上・鉾立

土砂災害の警戒区域

がけ崩れ(急傾斜地の崩壊) 土石流 踏すべり

土砂災害特別警戒区域(レッドゾーン)
土砂災害警戒区域(イエローゾーン)

●土砂災害警戒区域・特別警戒区域(岡山県、令和3年3月30日告示まで)

高潮の浸水深(想定)

5m以上
2階床以上が浸水

3~5m未満
2階軒下まで浸水

1~3m未満
2階床下まで浸水

0.5~1m未満
1階床まで浸水

0.3~0.5m未満
0.3m未満
浸水なし

協定避難施設

大規模災害などの場合、必要に応じ、各種避難用途として使用できるように、施設の管理者と協定を締結した施設

警察 消防 病院
アンダーパス 防災行政無線 排水ポンプ施設
潮位観測所 水位観測所 雨量観測所
消防団分団機庫 市役所 ヘルicopter臨時着陸場

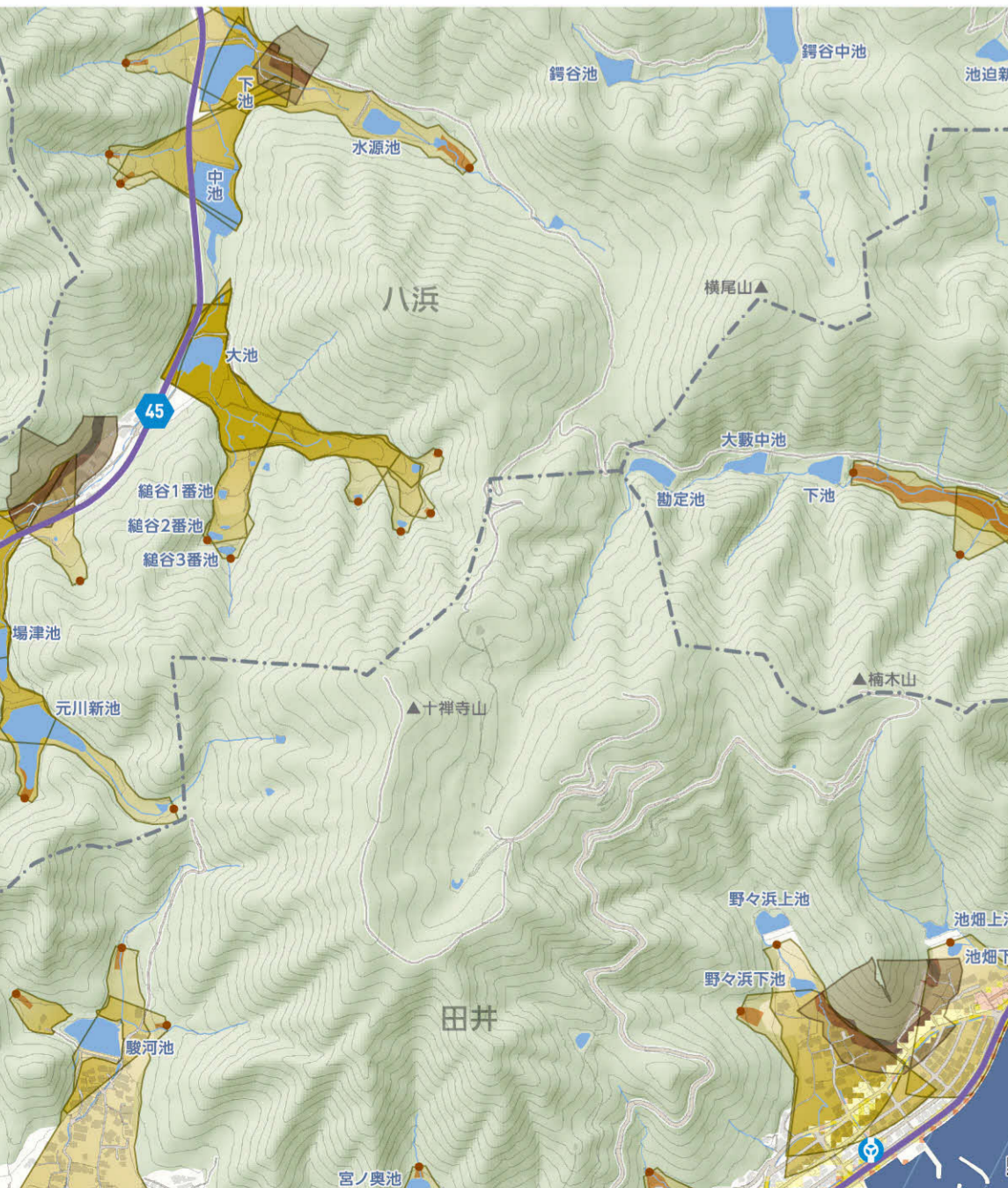
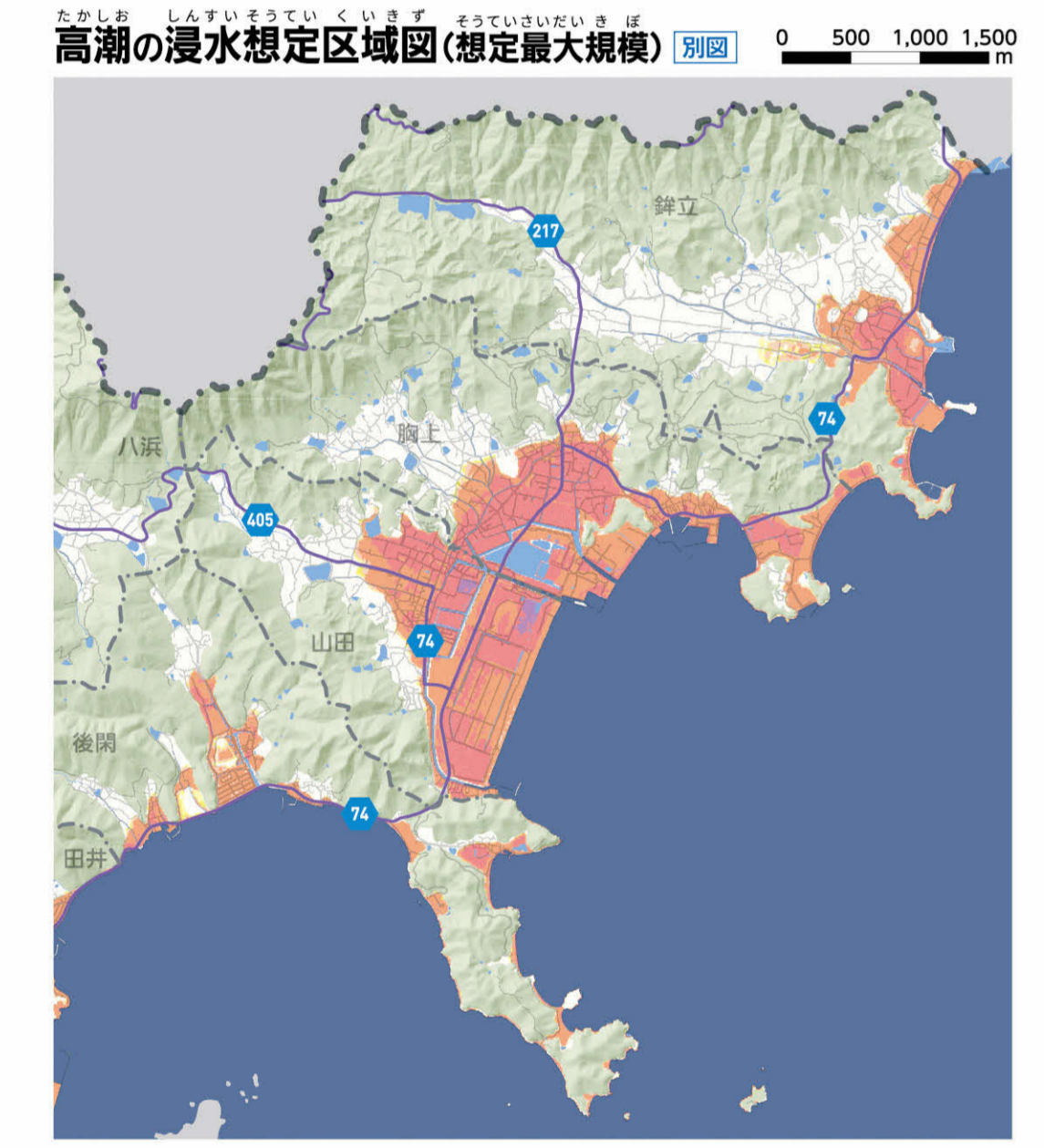
●高潮浸水想定区域(本図)
To416で7/11(平成28年10月)の規模に基づく高潮モデル

●高潮浸水想定区域(岡山県、令和3年1月) 詳細はこちら

●想定最大規模(室戸、伊勢湾台風を想定)
中心気圧:910hPa(室戸台風)、
移動速度:73km/h(伊勢湾台風)

※この区域には、倉敷川の洪水浸水による影響はありません

■測量法に基づく国土地理院長承認(使用) R4JH4460



指定緊急避難場所(優先開設避難場所) 災害から命を守るために、緊急的に避難する施設又は場所(災害に応じて優先的に開設する施設)

小学校区	番号	施設名	住所	海拔(m)	災害時の利用可否		
					土砂災害	高潮	洪水(倉敷川)
鉾立	1	鉾立公民館	北方1349-1	10.2	○	○	○
	2	東児中学校	北方444	20.3	○	○	○
胸上	4	東児市民センター	梶岡700	2.2	○	2階以上	○
山田	7	山田市民センター	山田447-2	3.5	○	2階以上	○
後閑	10	後閑小学校	後閑1421	6.5	○	○	○

※上記の指定緊急避難場所は、指定避難所を兼ねる

指定避難所 避難した者が災害の危険がなくなるまで一定期間滞在し、又は災害により自宅へ戻れなくなった者が一時的に滞在する施設

小学校区	番号	施設名	住所	海拔(m)	災害時の利用可否		
					土砂災害	高潮	洪水(倉敷川)
鉾立	3	鉾立小学校(体育館)	北方1274	13.7	×	○	○
胸上	5	胸上小学校(体育館)	梶岡639	1.5	○	×	○
山田	8	山田小学校(体育館)	山田422	3.3	○	×	○
後閑	9	山田中学校(体育館)	後閑1995	2.4	○	×	○

協定避難施設 大規模災害などの場合、必要に応じ、各種避難用途として使用できるように、施設の管理者と協定を締結した施設

小学校区	番号	施設名	住所	海拔(m)	災害時の利用可否			避難用途
					土砂災害	高潮	洪水(倉敷川)	
胸上	118	東児が丘マリンヒルズゴルフクラブ(駐車場)	下山坂1345	68.7	○	○	○	避難場所

○高潮の災害時の利用可否は想定最大規模でのものです。
○洪水の災害時の利用可否は倉敷川が氾濫した場合の想定最大規模でのものです。
○災害時の各避難場所等の開設状況は、市からの情報をご確認ください。

