



アートと島を巡る瀬戸内海の四季
Sea, Inland Sea, Art and Island Journey
Through the Seasons

瀬戸内国際芸術祭2016 Setouchi Triennale 2016

春:3月20日|日・春分の日|4月17日|日| 夏:7月18日|月・海の日|9月4日|日| 秋:10月8日|土|11月6日|日|
Spring: Mar 20th|sun|Apr 17th|sun| Summer: Jul 18th|mon|Sep 4th|sun| Autumn: Oct 8th|sat|Nov 6th|sun|

会場:瀬戸内海の13の島・宇野・宇賀・直島、豊島、女木島、猪木島、中豆島、
大島、北島、砂島、本島、高江島、筆島、伊佐島、高松港・宇野港周辺

主催:瀬戸内国際芸術祭実行委員会 協成:文化庁、国土交通省
お問い合わせ:瀬戸内国際芸術祭実行委員会事務局 | 0877-852-3103 | 0877-852-3103 | 0877-852-3103 | 0877-852-3103
<http://setouchi-artfest.jp> | info@setouchi-artfest.jp

Area | 13 Islands of the Seto Inland Sea | Takamatsu, Ube | Naoshima, Teshima, Megijima, Ojima, Shodoshima,
Oshima, Inujima, Shamiyama, Hongo, Takamatsu, Awakubo, Hukuyama, Takamatsu Port, Ube Port

Organizer: Setouchi Triennale Executive Committee
Institutional Support: Agency for Cultural Affairs, Japanese Foundation
Contact: Setouchi Triennale Executive Committee Office (atagoi Port) and Culture Bureau
<http://setouchi-artfest.jp/> | info@setouchi-artfest.jp

目次

P2 玉野競輪	P14 瀬戸内国際芸術祭 2016	P23 健康のページ
P4 市職員の給与等	P16 イベント情報・講座・講演	P24 文化センターガイド
P5 マリン大使募集	P17 講座・講演・募集	P25 子育て応援ページ
P6 お知らせ	P18 お知らせ	P26 カレンダーのページ
P9 イベント情報	P19 たまののののののちゃん	P28 たまののできごと
P10 講座ガイド	P22 学校支援	

王子杯争奪戦



・祝) 21(月・振休) 22(火)

ファンサービス

開催中、正門・南門で毎日先着1,000人と抽選100人に、いろんなグッズをプレゼント!

3月19日(土)

ティンバアキャンディ 先着1,000人
玉野開設記念クオカード 抽選で100人

3月20日(日・祝)

しばレトルトへら 先着1,000人
入浴剤セット 抽選で100人

3月21日(月・振休)

かや織りふきん 先着1,000人
洗剤セット 抽選で100人

3月22日(火)

花粉対策セット 先着1,000人
玉野開設記念クオカード 抽選で100人

玉野競輪開設65周年記念 プレゼント

玉野競輪開設65周年記念オリジナルクオカードを30人にプレゼント!

■応募方法 / はがきに住所、氏名、年齢、職業、電話番号、何を見て応募したか、玉野けいりんに関するご意見・ご感想を記入のうえ、応募してください。(応募は1人1通限り)

■締切 / 3月25日(金) 必着

■応募先 / 〒706-0002

玉野市築港5-18-1

玉野けいりん「開設65周年記念プレゼント」係
※賞品の発送をもって発表にかえさせていただきます。

優勝者当てクイズ

先着入場者に優勝者当てクイズの投票用紙を配布し、決勝戦終了後の表彰式に、優勝選手による抽選で、投票者の中から1人に旅行券10万円分が、10人に全国共通商品券1万円分がそれぞれ当たります。

※賞品は当選者へ後日郵送いたします。

■日時 / 3月22日(火) 開門時

イベント一覧

期間中毎日

- 地元(岡山県)選手が1着になった場合にTシャツの投げ入れ
- 競輪グッズの販売コーナー(メダリストクラブ)
- レース検討会
- 未確定車券抽選会…未確定車券2,000円分で1回抽選、先着300人

3月19日(土)

- スピーチーズによるお出迎え(開門時)、ミニライブ(6、10R発売中)
- 1R~12R勝利者インタビュー(Tシャツ投げ入れあり)
- 山口幸二氏・山田裕仁氏トークショー(7R発売中)
- 縁日コーナー(11時~15時)



3月20日(日・祝)

- スピーチーズによるお出迎え(開門時)、ミニライブ(3、8R発売中)
- 6R~11R勝利者インタビュー(Tシャツ投げ入れあり)
- ももたろう賞出場選手特別紹介(7R発売中)
- ももたろう賞表彰式(12R終了後)
- 東児ライダー8ショー(4、10R発売中)
- 野田彩加トークショー(5、9R発売中)
- 縁日コーナー(11時~15時)



3月21日(月・振休)

- ほほえみマリン大使によるお出迎え(開門時)
- プロに挑戦!素人脚じゃん大会(9R発売中)
- 10R~12R勝利者インタビュー(Tシャツ投げ入れあり)
- ケイリン舞台裏見学ツアー & 選手食堂食事会(事前募集のみ)
- 谷尾美佳ライブ(5、8R発売中)



3月22日(火)

- ほほえみマリン大使によるお出迎え(開門時)
- 決勝戦出場選手特別紹介(7R発売中)
- 決勝戦バンク内観戦(事前募集のみ)
- 決勝戦表彰式
- 競輪学校合格者紹介(6R開催中)
- バンクウォーキング(表彰式終了後~17時10分頃まで)

※イベントは予告なく変更・中止になる場合があります。

facebook [facebook 玉野けいりん](https://facebook.com/玉野けいりん) で検索
Twitter https://twitter.com/tamano_keirin

玉野競輪開設 65周年記念GⅡ

瀬戸の王子杯



全日10時開門
入場無料 駐車場無料

3/19(土) 20(日)

注目イベントもチェック!

決勝戦バンク内観戦

- 期日/ 3月22日(火)
- 対象/ ○レースや表彰式の進行を妨げない人
○本人確認ができる人
○レースの公正安全を理解し、バンク内での諸指示に従え、誓約書に署名できる人
○スニーカーで参加できる人
- ※小学生以下のお子さんの同伴はご遠慮ください。
- 定員/ 20人(定員を超えた場合は抽選)
- 応募先/ 〒706-0002 玉野市築港 5-18-1 玉野けいりん「バンク内観戦」係
- ※当選者には3月11日(金)までに案内を送付します。

ケイリン舞台裏見学ツアー&選手宿舍昼食会

- 日時/ 3月21日(月・振休) 11時半~
- 定員/ 15人
- ※お子さんの同伴はご遠慮ください。
- ※応募者多数の場合は抽選
- 料金/ 500円(昼食代)
- 応募先/ 〒706-0002 玉野市築港 5-18-1 玉野けいりん「見学ツアー」係
- ※当選者には3月11日(金)までに案内を送付します。
- ※ツアー中は、競走参加選手との会話や掛け声はご遠慮ください。
- ※写真・ビデオなどの撮影はできません。

共通

- ◆締切/ 3月4日(金)必着
- ◆応募方法/ はがきに住所、氏名、年齢、職業、電話番号(当日連絡が可能な番号)を記入のうえ、応募してください。

プロに挑戦! 素人脚じまん大会

- 日時/ 3月21日(月・振休)
- 定員/ 8人(応募者多数の場合は抽選)
- ※小学生以下の応募は、保護者氏名もご記入ください。
- ※使用する自転車(ママチャリ)・ヘルメットは準備します。
- なお、小学生以下の方は、自転車・ヘルメットを持参してください。
- 応募先/ 〒706-0002 玉野市築港5-18-1 玉野けいりん「脚じまん」係
- ※当選者には3月11日(金)までに書類を送付します。



バンクウォーキング

- どなたでも参加できます。
- 日時/ 3月22日(火) 表彰式終了後
- 集合場所/ ホームストレッチ付近
- ※ハイヒール・下駄など、バンクに傷がつく恐れのある履物では参加できません。
- ※バンク内での撮影は可能です。

■問合せ/ 競輪事業課 ☎31-5281 <http://www.cco.ne.jp/keirin/>



市職員の給与等の状況

市職員の給与等について、市民の皆様により一層のご理解をいただくため、その概要をお知らせします。

1 人件費の状況 (平成26年度普通会計決算)

住民基本台帳人口 (平成27年3月31日)	歳出額 A	実質収支	人件費 B	人件費率 (B/A)
62,474人	千円 23,250,462	千円 677,890	千円 5,120,526	% 22.0

(注)人件費には、市長・議員などの給料・報酬等を含んでいます。
普通会計とは、決算統計で用いられる会計区分で、玉野市の場合是一般会計、市立玉野海洋博物館事業特別会計、公共用地先行取得事業特別会計に、下水道事業会計の一部を合わせたものです。

2 職員給与費の状況 (平成27年度普通会計予算)

職員数 A	給 与 費				1人当たり 給与費 (B/A)
	給 料	職員手当	期末・勤勉手当	計 B	
568人	千円 2,164,959	千円 462,808	千円 803,506	千円 3,431,273	6,040,974円

(注)給与費は当初予算に計上された額です。
給与費には共済費(民間の社会保険料相当分)を含んでいません。
職員手当には退職手当を含んでいません。

3 職員の初任給の状況 (平成27年4月1日現在)

区 分	初 任 給	採用2年経過後	
一般行政職	大学卒	174,200円	193,100円
	高校卒	142,100円	150,500円

4 職員の経験年数別・学歴別平均給料月額状況 (平成27年4月1日現在)

区 分		10年未満	10年以上 20年未満	20年以上 30年未満	30年以上
		一般行政職	大学卒 213,900円	315,800円	389,800円
	高校卒	148,900円	275,500円	355,800円	403,800円

5 一般行政職の標準職務別職員数の状況 (平成27年4月1日現在)

区 分	部長級	課長級	補佐級	係長級	主任級 主事級	計
職員数	11人	40人	59人	66人	110人	286人
構成比	3.8%	14.0%	20.6%	23.1%	38.5%	100.0%

(注)区分の欄は、代表的な標準職務を記載しています。

6 職員手当の状況

(1) 期末・勤勉手当(平成27年度)

区 分	期末手当	勤勉手当
6月期	1.225月分	0.75月分
12月期	1.375月分	0.75月分
計	2.60月分	1.50月分

(2) 退職手当 (平成27年4月1日現在)

区 分	自己都合	勲奨・定年	
支 給 率	勤続20年	20.445月分	25.55625月分
	勤続25年	29.145月分	34.5825月分
	勤続30年	36.105月分	42.4125月分
	勤続35年	41.325月分	49.59月分
	最高限度	49.59月分	49.59月分
1人当たり平均 支給額(26年度)	199万円	2,217万円	

(3) 特殊勤務手当(平成26年度)

- 職員全体に占める手当支給職員の割合…… 37.1%
- 支給職員1人当たり平均支給年額…… 42,308円
- 手当の種類…… 16種類
- 手当の内容……じん芥処理作業に従事したとき、死体処理業務に従事したとき、汚泥処理作業に従事したとき

(4) 時間外勤務手当(平成26年度)

- 支給総額……13,085万円
- 支給対象職員1人当たり平均支給年額…… 285,078円

(5) その他の手当(平成27年4月1日現在)

- 扶養手当……配偶者、子供等の区分により扶養親族1人につき
6,500~16,000円
- 住居手当……借家の家賃により最高27,000円
- 通勤手当……交通機関利用者は運賃を基礎として最高55,000円、自動車等の使用者は距離区分により5,400円~16,100円

7 特別職の報酬等の状況 (平成27年度)

区 分	給料・報酬月額	期末手当支給割合			退職手当	
		6月期	12月期	計	(算定方式)	(1期の手当額)(支給時期)
市長	752,000円 (4月~12月) 705,000円 (1月~3月) 減額前940,000円	2.025月分	2.175月分	4.20月分	給料月額×在職月数×0.4	18,048千円 任期ごと
副市長	679,500円 (4月~12月) 641,750円 (1月~3月) 減額前755,000円				給料月額×在職月数×0.25	9,060千円 任期ごと
議員	450,000円	1.6月分	1.9月分	3.50月分	—	—

(注)1 市長、副市長の給料月額は、減額後のものです。ただし、退職手当については、減額前の給料月額で計算します。
2 退職手当の「1期の手当額」は、条例上の給料月額及び支給率に基づき、1期(4年=48月)在任した場合における退職手当の額です。

8 給与の減額の状況

厳しい市の財政状況の中、事業実施のための財源を確保するため、次の減額を行っています。
○昨年度に引き続き、平成27年4月から、市長は20%、副市長、教育長は10%給料を減額しています。(期末手当は、この減額後の給料月額を元に計算されます。)
また、この減額に加え、平成28年1月から、市長、副市長の給料を5%(合わせて市長25%、副市長15%)減額しています。
○平成28年1月から、病院事業管理者の給料を10%減額しています。

9 部門別職員数の状況 (各年4月1日現在)

区 分	職員数	対前年増減数		平成27年の主な増減理由		
		平成26年	平成27年			
一 福 祉 行 政 関 係 を 除 く	議 会	6	6	0	0	
	総 務	90	86	4	△ 4	異動に伴う減員
	税 務	26	27	0	1	異動に伴う増員
	労 働	1	1	0	0	
	農林水産	16	20	0	4	採用、異動に伴う増員
	商 工	7	9	1	2	瀬戸内国際芸術祭に伴う増員
	土 木	38	39	△ 3	1	異動に伴う増員
小 計	184	188	2	4		
福 祉 関 係	民 生	112	111	△ 1	△ 1	退職に伴う減員
	衛 生	40	39	△ 1	△ 1	退職に伴う減員
	小 計	152	150	△ 2	△ 2	
一般行政	計	336	338	0	2	
特 別 行 政	教 育	109	110	△ 4	1	採用に伴う増員
	消 防	121	120	△ 1	△ 1	退職に伴う減員
	小 計	230	230	△ 5	0	
普通会計	計	566	568	△ 5	2	
公 営 企 業 等	水 道	18	18	△ 1	0	
	下 水 道	22	23	0	1	異動に伴う増員
	病 院	122	123	0	1	採用に伴う増員
	そ の 他	25	24	△ 1	△ 1	退職に伴う減員
	小 計	187	188	△ 2	1	
合 計	753	756	△ 7	3		

※職員数は、教育長を除く一般職に属する職員数で、退職者、派遣職員等を含み、臨時又は嘱託職員を除いたものです。

お知らせ

あなたの魅力が玉野の魅力

ほほえみマリン大使募集

気候温暖、風光明媚な玉野市のイメージにふさわしい、健康で明朗な
“ほほえみマリン大使”を募集します!ふるってご応募ください。
また、あなたのお知り合いのご推薦もお待ちしています!



■募集要項/ほほえみマリン大使1人【任期2年】
賞金10万円(及び副賞)

※年間で約30回の活動があり、時間により1日7,000円～
12,000円の手当を支給します。

■応募資格/

○市内及び近郊に在住、在勤の18歳以上の健康な男女

○5月～平成30年5月末まで各種催事に参加可能な人

※他の同様なコンテストに入賞し、5月以降その主催団体の
拘束を受けている人は応募できません。

■応募方法/所定の応募用紙に記入し、写真を同封して応
募してください。(全身及び顔写真を各1枚)

※応募用紙は、電話でお問い合わせいただければ郵送しま
す。また、玉野商工会議所、玉野市観光協会ホームページ
からも入手できます。

【選考日程】

■応募締切/5月2日(月) 17時必着

■1次審査(書類)/5月6日(金)

■最終審査(面接)/5月15日(日)

■会場/産業振興ビル3階

■応募先・問合せ/ほほえみマリン大使実行委員会事務局(玉野商工会議所内)

☎0863-33-5010

〒706-0002 玉野市築港1-1-3

<http://tamanokankou.com/>(観光協会)

<http://www.tamanocci.jp/>(商工会議所)



宝たまの印

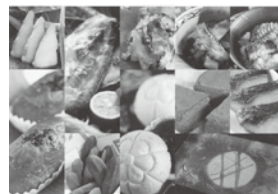
国立公園である瀬戸内海に面した風光明媚な里「玉野」にはたくさ
んの「宝」があります。山海の恵み、田畑の実り、そしてそれらの力を借
りて更なる磨きをかける人たちがいます。商品の数だけそれをカタチ
にする顔があり手があり、そして技があるのです。

「お宝たまの印」とは、玉野市特産品協議会の審査で選ばれた、
玉野が自信を持ってお届けする商品たちです。

現在、「玉野市観光案内所」(JR宇野駅内)や「みどりの館みやま」、「
たまのミュージアム」などで販売しています。

玉野を感じられる「宝」を、ぜひお土産にどうぞ!

■問合せ/玉野市特産品協議会(商工観光課内) ☎33-5005



『無防備な 心に火災が かくれんぼ』 3月1日～3月7日 春の火災予防運動

平成27年中に玉野市で発生した火災は27件で、平成26年と比べて6件の減少となりました。また、出火原因の第1位は「たき火」の9件、2位は「電気関係」の5件、3位は「放火・放火の疑い」の4件となっています。

春先は風の強い日が多く、空気も非常に乾燥し、火災の発生しやすい季節となります。

この火災予防運動を機会に、皆様のご家庭でも今一度、次の防火のポイントについて話し合い、火災予防に心がけてください。

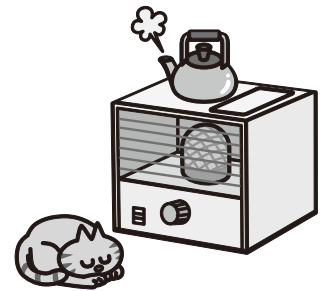
●住宅防火 いのちを守る 7つのポイント -3つの習慣・4つの対策-

3つの習慣

- ・寝たばこは、絶対にやめる。
- ・ストーブは、燃えやすいものから離れた位置で使用する。
- ・ガスこんろなどのそばを離れるときは、必ず火を消す。

4つの対策

- ・逃げ遅れを防ぐために、住宅用火災警報器を設置する。
- ・寝具、衣類及びカーテンからの火災を防ぐために、防災品を使用する。
- ・火災を小さいうちに消すために、住宅用消火器などを設置する。
- ・お年寄りや身体の不自由な人を守るために、隣近所の協力体制をつくる。



●放火を防ぐ 5つのポイント

- ・家のまわりには、燃えやすいものは置かない。
- ・門灯などをつけて明るくする。
- ・物置などは必ず施錠をする。
- ・ゴミは必ず決められた場所・日時に出す。
- ・車やオートバイなどのカバーは防災性のものを使う。
※日頃から放火をされない環境づくりを心がけてください。



●住宅用火災警報器の設置は義務です!

すべての住宅に対して住宅用火災警報器の設置が義務付けられています。あなたと家族の大切な命を守るために、未設置の場合は早急に設置してください。

●住宅用火災警報器の維持管理は大丈夫ですか

いざという時のために、定期的に作動確認(ボタンを押す、ひもを引く)をして警報音を聞きましょう。住宅用火災警報器は、古くなると電子部品の寿命や電池切れなどで、火災を感知しなくなることがあるためとても危険です。10年を目安に交換しましょう。

■問合せ／消防本部予防課 ☎31-5712

平成27年度 市・県民税納税通知書の 発送について

平成27年度の普通徴収の納税通知書を3月中旬に発送します。

今回の納税通知書は、現年度随時1期(平成28年3月31日納期限)から新たに税額が発生した人、または税額が変更になった人のみ送付します。

税額が変更になった人は、これまでに送付した納税通知書ではなく、今回送付する納税通知書をご利用ください。

※生活が大変苦しく、市・県民税の支払いが困難な場合は、ご相談いただければ、支払回数を増やすこと(分納)が可能です。(ただし、納期を過ぎる場合は督促手数料がかかる場合があります)

また、市・県民税には減免制度があり、生活保護を受ける人や、失業・疾病などにより生活が著しく困難になる人で、一定の要件を満たす人は、納期限7日前までに申請すれば減免を受けられる場合があります。

詳しくはお問い合わせください。

■問合せ／税務課 ☎32・5510

お知らせ

引っ越しごみを処分! 粗大ごみの臨時収集 4月2日(土)8時半~16時半

粗大ごみの臨時収集を行います。収集を希望する人は、4月1日(金)午前中までに、東清掃センターにお申し込みください。

また、当日は、粗大ごみのみ、東清掃センターに直接お持込みいただくこともできます。

粗大ごみ1点ごとに料金がかかります。直接持ち込んだ場合は、収集の場合に比べて料金が4割安くなります。

なお、品目や大きさにより料金が異なりますので、詳しくは『玉野市ごみ分別辞典』をご覧ください。東清掃センターにお問い合わせください。

■申込み・問合せ／東清掃センター ☎21-3383 樋ヶ原3072-5



税証明交付申請時などの 本人確認を徹底します

税証明交付申請時などに来庁者の本人確認を徹底します。本人確認書類の提示にご協力ください。

■対象手続／

- 市県民税(所得・課税)証明書、固定資産税(評価・課税)証明書、名寄帳(写し)、納税証明書(軽自動車税継続検査用を含む)、り災(届出)証明書の交付申請
- 市税課税台帳の閲覧請求
- 自動車臨時運行許可申請
- 原動機付自転車、小型特殊自動車、ミニカーに関する届出および申請 など

■提示が必要な本人確認書類／

- 1点でよいもの…
マイナンバーカード(個人番号カード)、運転免許証、パスポート、住民基本台帳カード(写真あり)、在留カードなど
※通知カードは不可
- 2点以上必要なもの…
保険証、年金手帳、年金証書、住民基本台帳カード(写真なし)、身体障害者手帳、税理士証票など

■問合せ／税務課 ☎32-5510

3月の日曜開庁のお知らせ

3月の日曜開庁は、第1日曜日と、最終日曜日に開設します。

■日時／3月6日、27日 8時半~17時15分

※取扱いができない業務もありますので、各担当課へお問い合わせください。

通知カードは届いてますか?

通知カードは12月末までに初回発送を完了しましたが、不在などにより届けられていないものが、郵便局での保管期間を経過したなどの理由で、市民課に多数返送されています。届いていない人は、早めに市民課までお越しください。

住所変更や戸籍届出などにより券面の記載事項に変更があったときは、通知カード(またはマイナンバーカード)の裏書が必要となりますので、窓口でカードをお持ちください。

■保管期限／3月31日(木)

※保管期間経過後は廃棄します。廃棄後の再交付には手数料がかかります。

■必要なもの／

- 来庁者の認印及び本人確認書類(原本に限る)
- 来庁者が代理人の場合、上記に加え、世帯主からの委任状、世帯主の認印及び世帯主の本人確認書類(原本に限る)

■本人確認書類／

- ・免許証など顔写真付きの公的な身分証明書であれば1点
- ・保険証・年金手帳などであれば2点以上原本を確認のうえ、コピーします。

※マイナンバーカードの交付申請をした人は、交付準備ができ次第、ご自宅あてに別途、交付通知書が送付されます。

■問合せ／市民課 ☎32-5521

スマイルたまの! 応援寄附金が 3月1日からリニューアルしました!

このたび、玉野市ふるさと納税「スマイルたまの! 応援寄附金」は、応援していただける皆さまにより一層の感謝の気持ちをお伝えしたいと、お礼の品を充実し、ポイント制を導入する大幅なリニューアルを行いました。皆さま、ぜひ玉野市を応援してください。

また「スマイルたまの! 応援寄附金」を通じて、本市を応援してくださる人のご紹介を、市民の皆さまにお願いします。玉野市出身、玉野市で勤務経験のある人など、市外在住の玉野市に縁のある人やお知り合いに、ぜひご紹介ください。

「スマイルたまの! 応援寄附金」概要

- ・市外在住の人からの寄附について、お礼の品の送付を行う
- ・寄附金額に応じてポイントを付与（1回の寄附額が1万円以上でポイントを付与します）
- ・寄附者にはカタログを送付し、付与されたポイントの範囲内でカタログから品を選択

■問合せ/秘書広報課 ☎32-5533

スマートフォンアプリ たまののナビ



**利用料
無料!**



©いしいひさいち

ダウンロードはこちらから!



- 新着情報が手軽にチェックできる!
- 地域の情報が届く!
- 施設案内やブックマークなど充実!

そんな玉野市の情報が詰まった便利なスマートフォンアプリ「たまののナビ」がダウンロード配信中です!

ダウンロードはお済みですか? 充実した玉野の日々を過ごすために、ぜひご利用ください!

■問合せ/秘書広報課 ☎32-5533

広告

第24回 西行まつり & マリンフェスティバル・インたまの2015 ファイナルセレモニー

西行法師が渋川の海岸に立ち寄ったという古事にちなんで、西行まつりを開催します。あわせて“マリンフェスティバル・インたまの2015”を閉会します。

■日時／3月6日(日) 11時～

■場所／渋川カブーロ浜茶屋及びビジターハウス周辺

■プログラム／○11時～ ファイナルセレモニー、西行まつり開会式

○11時20分～ 講演『西行の恋の歌』

講師：川崎医科大学 語学教室 准教授 橋本 美香 氏

○11時半～

西行うどん無料試食会(800食分)、あまざけ無料試飲会、西行クイズラリー(13時終了)

※渋川海岸にある西行法師ゆかりの地などを巡るクイズラリー

全問正解者先着400人に記念品を贈呈します。

○12時～

藤の実飛ばし大会 先着100人 (14時終了)

○12時10分～

短歌「西行賞」表彰式

○14時～

西行ビンゴゲーム大会 先着200人

○15時

閉会宣言 (会場：渋川カブーロ浜茶屋)

■協賛イベント／9時～ 渋川マリン水族館(入場料別途必要)入館者福引大会(先着400人)

※天候などの都合により時間を変更する場合があります。

■問合せ／(公社)玉野市観光協会(水・祝日休 8時半～17時) ☎21-3486



イベント

みやま公園情報

深山さくらまつり

北進入路及びミミちゃん広場をライトアップし、夜桜が楽しめます。

■日時／4月1日(金)～10日(日) 18時半～21時

※桜の開花状況によって変更する場合があります。



園芸教室 ハンギングバスケット

季節の草花で、空間を彩るハンギングバスケットを作り、ガーデニングをしてみませんか。

■日時／4月16日(土) 10時～12時

■場所／深山イギリス庭園

■料金／1500円

■定員／先着50人

■講師／玉野市公園緑化協会職員

■申込方法／電話またはフ

ックスでお申し込みくだ

さい。

■締切／4月9日(土)

共通

◆問合せ／玉野市公園緑化協会 ☎21・2860

FAX 21・5211

八浜のお雛さまを見に行こう!

江戸時代末期や明治に作られた貴重なものや、珍しいお雛さまを色々と展示します。

■期間／3月3日(木)～6日(日) 9時～16時

■場所／八浜町並み保存拠点施設(八浜町八浜983)

■入場／無料

■問合せ／文化センター

八浜町並み保存拠点施設 ☎31・3711

☎53・9977



玉野美術秀作展募集

■募集期間／3月1日(火)～4月1日(金)

■条件／市内在住で、平成27年4月から平成28年3月までに県展または中央展に出品・入選した洋画、日本画、書道の作品

■出展数／1人1点

■展示期間／5月24日(火)～29日(日)

■展示場所／文化センターギャラリー

■申込方法／所定の申込用紙に記入し、持参かファックスでお申し込みください。

※申込用紙は文化センターにあります。

■申込み・問合せ／文化センター ☎31・3711

玉野・灘崎子ども劇場 3月鑑賞例会 『ストロベリージャック』

ストロベリーが楽器になる?

京都大学で宇宙物理学を学んだ字者系ミュージシャンによる驚きのコンサートが玉野にやってきました!

■日時／3月4日(金) 18時半～

■場所／文化センター

■料金／鑑賞には料金が必要ですが、詳しくはお問い合わせください。

■問合せ／玉野・灘崎子ども劇場 ☎32・0405

平成28年度 講座ガイド

※定期講座受講申し込みには、1講座につき1枚のはがきが必要で※定員の都合により、受講できない場合があります。

文化センター (中央公民館) 宇野 2-1-12					受付 期間	☎31-3711 3月6日(日)~22日(火)			※定員を超えた 場合、抽選
講座名	講師名	開催日	対象・定員	料金	講座名	講師名	開催日	対象・定員	料金
墨彩画	高津玉峰	毎週(火)	成人15	年10,000円	美文字文化教室	福本几堂	第1・2・4 (金)	成人25	年10,000円
俳句	十河朴風	第2・4(火)	成人20	年5,000円	陶芸教室	須藤茂幸	第2・3(金)	成人20	年5,000円
絵画教室	多賀栄一	毎週(火)	成人20	年10,000円	歌えば楽し! いきいき童謡唱歌	長尾節子	第1・3(金)	成人30	年4,000円
書道(かな・実用)	岡林師葉	毎週(水)	成人30	年10,000円	英会話 (入門・初級・中級)	テル・クワック	毎週(土)	成人各25	各年12,000円
中高年から始める らくらくピアノ	佐藤綾子	第2・4(水)	成人20	年5,000円	ステンドグラス講座	曲みつよ	第4(木)	成人10	年4,000円
男性料理	田中一子	第1・3(木)	成人(男性)20	年5,000円	遊んで学ぼう 理科実験教室	藤田 学	第1(日)	(小・中学生)20	年2,000円
工芸 ポーラセーツ	安井由美子	第2(木)	成人20	年4,000円	はじめてのパン作り	山根康子	第1(土)	成人15	年3,000円
リフレッシュ・ヨガ	星加香代子	第1・3(木)	成人15	年6,000円	フラワー教室	長谷川冴子	第2(土)	成人15	年4,000円
初歩のオカリナ	阿部喜子	第2・4(木)	成人25	年5,000円					
自主講座	民謡、フォークダンス、地踊、自彊術、コーラス、吟詠、詩吟、ピアノ、合唱、三味線、歌謡、大正琴、オカリナ、民謡、ギター・マンドリン、美文字、パソコン、俳句、川柳、古文書、短歌、洋裁、パッチワーク、刺しゅう、手編み、木彫り、茶道、着付け、はがき絵、絵手紙、墨彩画、絵画、ちぎり絵、水墨画、仏画、パン・お菓子作り、中国語、囲碁								

講座・講演

荘内市民センター (荘内公民館) 用吉 1186-1					受付 期間	☎71-1522 3月1日(火)~25日(金) 中国料理・男性料理 3月1日(火) 13時30分~ パン・ケーキ 3月2日(水) 9時30分~			
講座名	講師名	開催日	対象・定員	料金					
中国料理	筒塩公子	第1(木)	成人 30	年10,000円					
男性料理	中本慶子	第2(木)	成人男性 20	年12,000円					
パン・ケーキ	山根康子	第2(水)	成人 20	年10,000円					
自主講座	民謡、フォークダンス、日舞、ハワイアンダンス、民舞、太極拳、吟剣詩舞、傘おどり、詩吟、コーラス、銭太鼓、大正琴、書道、囲碁、和裁、編み物、手芸、アートフラワー、押し花、生け花、きもの着装、絵手紙、ちぎり絵、墨彩画、はがき絵、料理、幼児クラブ、中国語講座、少林寺拳法								

※多目的ホールの使用は、使用日の6か月前から受け付けます。
 ※新年度の予約は、3月1日(火) から使用許可申請書の受付を開始します。
 ※電話での申し込みはできません。

田井市民センター (田井公民館) 田井4-10-5					受付 期間	☎21-2909 3月7日(月)~4月4日(月)			
講座名	講師名	開催日	対象・定員	料金					
健康料理教室	岡田充子	第3(火)	成人 24	年4,000円 12回(材料費別)					
インターネット講座	岡部成行	毎週(木)	成人 15	1期10回 5,000円					
自主講座	卓球、百歳体操、社交ダンス、日本舞踊、剣詩舞、ヨガ、傘踊り、ストレッチ、フォークダンス、コーラス、カラオケ、詩吟、大正琴、バイオリン、ピアノ、オカリナ、パソコン、書道、俳句、手編み、手芸、茶道、華道、着付、水墨画、各種料理、3B体操、書道、空手、英会話、健康学習、サロン、吹矢								

築港公民館 築港1-7-20	中央公民館 ☎31-3711
自主講座	社交ダンス、詩吟、カラオケ、囲碁

広告

講座・講演

玉市民センター (玉公民館) 玉 5-1-15		受付 期間	☎32-4823 3月12日(土)~4月8日(金)
自主講座 日舞、ヨガ、社交ダンス、民謡、ハワイアンダンス、健康体操、 自彊術、カラオケ、書道、詩吟、生け花、茶道、はがき絵、囲碁			

玉市民センター (奥玉分館) 奥玉 1-23-7		受付 期間	☎31-1328 3月12日(土)~4月8日(金)
自主講座 リズム体操、地踊り、健康体操、民謡、日舞、新舞踊、自彊術、 大正琴、カラオケ、歌謡、童謡、コーラス、太鼓、キーボード 詩吟、読書、手芸、洋裁、押絵、木目込み、編み物、生け花、 水墨画、栄養改善、消費生活研究、将棋、人形劇、演劇			

和田市民センター (和田公民館) 和田 3-1-2		☎81-8244		
講座名	講師名	開催日	対象・定員	料金
しめ飾り作り	小銭松一	12月中旬	成人 20	800円
うどん作り	高橋勝子	2月中旬	成人 20	500円
自主講座 百歳体操、健康体操、はつらつ健康教室、ヨガ、フラダンス、卓球、 太極拳、合唱、ピアノ、カラオケ、詩吟、ご詠歌、大正琴、洋裁、 和裁、手芸、人形、水墨画、はがき絵、高齢者料理教室、園芸 (和田分室) 自彊術、ヨガ				

八浜市民センター (八浜公民館) 八浜町八浜 165-1		受付 期間	☎51-2006 3月1日(火)~3月31日(木)	
講座名	講師名	開催日	対象・定員	料金
パン・お菓子教室	山根 康子	毎月1回(月)	成人 20	年10,500円
初めての パン・お菓子教室	山根 康子	毎月1回(木)	成人 20	年10,500円
はがき絵	高津 弘一	毎月1回(火)	成人 20	年3,000円
童謡	山本 利夫	毎月1回(木)	成人 40	年3,000円
リフレッシュヨガ	星加香代子	毎月2回(金)	成人 20	年6,000円
自主講座 八浜フォークダンス、健康体操、八浜民謡、 かんたんボールエクササイズ(昼・夜)、健康ストレッチ、 Reve(百歳体操)、アロハ八浜フラクラブ、中高年からはじめる らくらくピアノ、ミュージック、大正琴、オカリナふきのとう、 なでしこコーラス、郷土史、編み物サークル、パッチワーク、 翔の会(刺し子)、陶芸、ビーズ教室、フラワーアレンジメント、 生け花、囲碁・将棋同好会、料理、幼児クラブ、中国語講座、 少林寺拳法				

日比市民センター (日比公民館) 日比 3-1-1		受付 期間	☎81-8023 4月1日(金)~4月13日(水)	
講座名	講師名	開催日	対象・定員	料金
大正琴	木下恵子	第2・4(木)	成人 25	年6,500円
料理	筒塩公子	第1(月)	成人 20	年3,000円 (材料費別)
自主講座 卓球、民謡、日舞、社交ダンス、婦人会フォークダンス、 健康体操、御詠歌、ヨガ、太極拳、空手、洋裁、コーラス、 囲碁、オカリナ、地踊り、短歌、はつらつ健康教室				

八浜市民センター (大崎公民館) 八浜町大崎 1649-1		受付 期間	☎51-2006 3月1日(火)~3月31日(木)	
自主講座 健康ヨガ教室、大崎元気クラブ(百歳体操)、クラフト教室 書を楽しむ会、大崎パソコン教室(初級・中級)、華道梅月会、 日本伝統文化教室、なかよし(料理)、少林寺拳法、 ふれあいいきいきサロンなでしこの会、すずりいサロン				

東児市民センター (東児公民館) 梶岡 700		受付 期間	☎41-1511 3月1日(火)~22日(火)	
講座名	講師名	開催日	対象・定員	料金
コーラス	竹谷和子	4~3月 第2・4(木)	未定	月1,000円
自主講座 卓球、リズム体操、日舞、民謡、フォークダンス、太極拳、 詩吟、大正琴、大人のためのピアノ講座、バイオリン、 オカリナ、編み物、ソーイング、囲碁 (鉾立公民館) 太極拳、カラオケ、大正琴、手描友禅、料理教室、 囲碁、鉾立写友会				

山田市民センター (山田公民館) 山田 447-2		受付 期間	☎41-2035 3月1日(火)~3月22日(火)	
講座名	講師名	開催日	対象・定員	料金
卓球教室	佐原勝巳	毎週 (月・木・金)	成人 20	月300円
料理教室	畠瀬登美子	第1(月)	成人 20	月800円
自主講座 気功太極拳、卓球、卓球シニア、親子卓球、フォークダンス、 大人のためのピアノ講座、三味線、詩吟、カラオケ、 書道、パッチワーク、染色&リサイクル、水墨画、手話				

玉原市民センター (玉原公民館) 玉原 2-7-45		受付 期間	☎31-8491 4月1日(金)~ 平成29年3月31日(金)	
自主講座 フォークダンス、太極拳、体操、民謡、カラオケ、少年少女合唱、 大正琴、ギター演奏、詩吟、手話、パソコン、俳句、手芸、囲碁				

広告



玉野レクセセンター (公財)玉野市スポーツ振興財団)玉 2-3-1		受付 期間	☎32-3709 (月曜日は休館) ※先着順で受け付け、定員になり 3月8日(火)9時~25日(金) 次第締め切ります。			
ホームページは「レクセセンター」で検索						
教室名	曜日	時間	定員	回数	対象	受講料
子育て応援ヨガ	火	12時半~13時半	20	15	子育て中の 母と子	6,000円
健美ヨガ(火曜)		14時~15時半	30	15	成人	7,500円
新体操		17時~18時半	40	15	小学生以上	6,000円
やさしいフラダンス		19時~20時半	20	12	成人	6,000円
ジュニアバレーボール		19時~21時	30	15	小・中学生	6,000円
腰痛、肩こり改善ヨガ		10時~11時半	30	15	成人	7,500円
リフレッシュ体操		9時~10時	40	15	成人	6,700円
かんたんシェイプ&ストレッチ	水	10時15分~11時45分	40	15	成人	7,500円
親子フィットネス		13時半~14時半	20	15	親子 (未就学児)	7,500円
レクダンス		10時~12時	30	12	成人	5,400円
楽しい体育の時間		13時半~15時半	15	12	中高年	5,400円
バレエ(キッズ)		17時半~18時15分	15		園児~小1	6,000円
バレエ(ジュニア)		18時15分~19時15分	15	15	小2~中学生	6,000円
バレエ(大人)		19時15分~20時45分	20		高校生以上	7,500円

教室名	曜日	時間	定員	回数	対象	受講料
バドミントン	水	19時~20時半	30	15	中学生以下	6,700円
		19時半~21時半	30	15	高校生以上	7,500円
幼児フィットネス	木	10時~11時半	30	10	未就園児	4,000円
健美ヨガ(木曜)		14時半~16時	30	15	成人	7,500円
ボールエクササイズ	金	9時~10時	40	15	成人	6,700円
健康体操		10時15分~11時45分	40	15	成人	7,500円
太極拳(初級)		10時~12時	30	15	成人	6,700円
初めてのインドアテニス		9時~10時	10	12	成人	5,400円
インドアテニス		10時10分~12時	10	12	成人	6,000円
健美ヨガ(金曜)		19時~20時半	30	15	成人	7,500円
腰痛、肩こり改善ヨガ		14時~15時半	30	15	成人	7,500円
脂肪アタックエアロ	土	14時半~15時半	30	15	成人	6,700円

※無料体験会のお知らせ
親子フィットネス体験教室(申込要)
■日時/3月30日(水) 13時半~14時半
■定員/先着20組

講座・講演

玉原運動公園						
教室名	曜日	時間	定員	回数	対象	受講料
ナイターテニス(初級)	水	18時半~20時	10	12	高校生	7,200円
ナイターテニス(中級)			10	12	以上	
テニス	木	13時半~15時半	30	12	成人	6,000円
ナイターソフトテニス	金	20時~22時	40	12	中学生	6,000円
ソフトテニス			40	12	高校生以上	7,200円
ジュニアソフトテニス	土	12時~14時	50	12	小学生	5,400円
弓道(週2回)	水・土	19時~21時	20	10	小学高学年以上	4,500円
			20	10	高校生以上	5,000円

その他						
教室名	曜日	時間	定員	回数	対象	受講料
ウォークター(ウォーキング)	火	9時半~12時	25	12	成人	3,000円
ゴルフ(ラウンドレッスン初)			14時~16時	13	10	
ゴルフ	木	13時~15時	25	12	成人	6,000円
ゴルフ	金	13時~15時	25	12	成人	6,000円

(備考)
教室によっては、別途実費が必要になる場合があります。
詳しくはお問い合わせください。



サンライフ玉野 宇野 2-2-20		受付 期間	☎21-5111 (水曜休館) ①~⑤まで...3月18日(火)~15日(火) ⑥、⑦...4月4日(月)~18日(月)			
講座名	講師名	開催日	回数	対象・定員	受講料	
①卓球講座	斉藤利史	4月~9月 第1・3(金)	12	年齢不問 16	6か月 6,000円 (1回 500円)	
②表装講座	藤田國基	4月~9月 第1・3(火)	12	// 10	6か月 7,200円 (1回 600円)	
③絵画講座	茂正隆	4月~9月 第1・2・3(土)	18	// 12	6か月 7,200円 (1回 400円)	
④ハングル(韓国語)講座	ファンウニ 黄垠喜	4月~9月 第1・3(木)	12	// 15	6か月 9,000円 (1回 750円)	

講座名	講師名	開催日	回数	対象・定員	受講料
⑤からたコンディショニング	小笠原奈緒美	4月~9月 第1・3(火)	12	// 14	6か月 6,000円 (1回 500円)
⑥星香ハタヨガA	星加香代子 OSK認定講師	5月~9月 第2・4(木)	10	// 15	6か月 5,000円 (1回 500円)
⑦星香ハタヨガB	星加香代子 OSK認定講師	5月~9月 第1・3(金)	10	// 15	6か月 5,000円 (1回 500円)

備考
※定員人数になり次第募集を締め切る場合があります。
※定員人数を下回る場合は、開講できない事があります。
※平成28年度の講座は前期、後期と年2回の募集を予定しています。



広告

ミネルバ
(生涯学習センター)
和田 4-7-1

受付
期間

☎83-9200

※5月開始の講座(9講座)……受付期間 3月26日(土)～4月5日(火) -3/28(月)休館-
○各市民センター、文化センターに置いてある案内チラシを必ずご覧ください。
○その他の講座及びイベント……開講の約1か月前にその都度募集をします。

ホームページは「玉野市ミネルバ」で検索

	講座名	回数	講師名	月(曜日)	対象・定員	受講料
定期・随時講座	※源氏物語講座	10	藤原 斌	5月～2月	一般・30	7,000円
	※陶芸教室	10	岡本 啓介	5月～2月	一般・15	7,000円
	※フラワーアレンジメント教室	8	原田 良子	5月～12月	一般・20	4,000円
	※パステル画講座	10	小泉 憲治	5月～2月	一般・15	7,000円
	※アンニョン韓国語教室	18	姜 光美	5月～1月	一般・30	12,000円
	※ビギナーズ英会話教室	18	Stephen Langley	5月～1月	一般・20	12,000円
	※音楽講座	10	佐藤 綾子	5月～2月	一般・40	6,000円
	※ストレッチ体操教室	8	難波 欽子	5月～9月	一般・40	5,000円
	※パソコン超入門講座	7	藤目 泰明	5月～6月	一般・10	5,000円
	○パソコン講座ワード	10	岡部 成行	6月～7月	一般・15	7,000円
	○インターネット講座	5	岡部 成行	9月	一般・15	3,000円
	○パソコン講座エクセル	10	岡部 成行	11月～12月	一般・15	7,000円
	★歴史講座	1	在間 宣久	10月	一般・40	無料
	○ハンドメイドアクセサリ講座(ビーズ・天然石)	2	池内由紀子・橋本 亜紀	6月・10月	一般・各15/10	700円(1回)
	○パン作り教室	3	山根 康子	6月4日・25日・7月2日	一般・12	700円(1回)
	○年賀状作成講座	4	藤目 泰明	11月上旬	一般・10	2,500円
	★玉野総合医療専門学校講座	3	専門学校教員	8月下旬	一般・40	無料
	★大学公開講座	1	未定	10月	一般・30	無料
	○ビデオ入門講座	2	三宅 輝明	2月18日、19日	一般・10	2,000円
	イベント	○箏コンサート		美 峰 会	6月12日(日)	120
○親子陶芸教室			岡本 啓介	7月24日(日)	親子・50	無料
○親子読書教室		2	山陽学園大学	7月23日、8月20日	親子・40	無料
○ミネルバ作品展(第10回)			ミネルバ講座生	10月20日～22日	一般多数	無料
○ギター & オカリナコンサート			森本大史・阿部喜子	11月6日(日)	120	無料
○玉野市ビデオ作品発表会			玉野ビデオクラブ	11月27日(日)	120	無料
○ダンスパーティ&コンサート			カブ・エディー・ダンス・オーケストラ	2月19日(日)	100	無料
その他	<p>・募集の案内は、「広報たまの」に順次掲載します。また、募集内容を詳しく記述した講座ごとの案内チラシを各市民センター・文化センターに置いてあります。</p> <p>・また、平成28年度「講座・イベント案内」(A3版)も各市民センターに置いてあります。ご利用ください。</p> <p>★印 たまの地域人づくり大学関連講座</p>					

広告

SETOUCHI TRIENNALE 2016



— 開催期間 —

春・夏・秋の3シーズン 108日間開催
 春：3月20日(日・祝)～4月17日(日)【29日間】
 夏：7月18日(月・祝)～9月4日(日)【49日間】
 秋：10月8日(土)～11月6日(日)【30日間】

— 会場 —

直島、豊島、女木島、男木島、小豆島、大島、犬島、沙弥島[春のみ]、
 本島[秋のみ]、高見島[秋のみ]、粟島[秋のみ]、伊吹島[秋のみ]、
 高松港・宇野港周辺

芸術祭

瀬戸内海の島々を舞台に3年に1度開催される現代アートの祭典「瀬戸内国際芸術祭」が3月20日から開催されます。

始まりは、6年前。美しい自然と人間が交錯し交響してきた瀬戸内の島々や港に活力を取り戻し、瀬戸内海が地球上のすべての地域の『希望の海』となることを目指して、香川県を中心に幕を開けました。

「あるものを活かし新しい価値を生み出す」という方針のもと、現代アートの作家とそこに暮らす人々との協働によりつくりあげたこの芸術祭は、瀬戸内の風景と文化の魅力を発信する国際的なイベントとして国内外から注目を集めており、2010年には約94万人、2013年には約107万人もの来場者で賑わいました。

2013年から開催地となった宇野港では、今回も様々なプロジェクトを立ち上げ、芸術祭に訪れる多くの来場者に宇野港を楽しんでもらえる取り組みを展開します。



「宇野のチヌ」淀川テクニク

「宇野のチヌ」に使う 「ゴミ」大募集

オープニングに向けて「宇野のチヌ」作家の淀川
 宇野港でチヌのお色直しをします。作業をお
 う人もぜひお越しください。
 3月6日(日)～10日(木)
 10時～11時 13時～14時 ※雨天中止
 上記の日時に「宇野のチヌ」のある場所まで
 直接ご持参ください。
 雑貨・電化製品・おもちゃ・布など
 10cm～50cm程度
 たゴミはできるだけチヌの部品として使用し
 場合は廃棄処分します。ご了承ください。

春・夏・秋の3シーズン楽しんで大変おトクな

作品鑑賞年間パスポート 発売中!

- 料金／前売券 一般 4,000円(3月19日まで)
 当日券 一般 5,000円
 ※パスポートは各会期を通じて年間で利用できます。
- 販売場所／(公社)玉野市観光協会(産業振興ビル1階)
 玉野市観光案内所(JR宇野駅内)
 たまのミュージアム(ショッピングモールメルカ2階)
- 問合せ／(公社)玉野市観光協会 ☎21-3486



宇野港会場の主な作品・プロジェクト

—新規アート作品—

- 「JR宇野みなと線アートプロジェクト」(エステル・ストッカー)
岡山駅—宇野駅を結ぶ観光列車「ラ・マル・ド・ボア」の運行にあわせ、JR宇野線の4駅(宇野・備前田井・八浜・常山)の駅舎をアート化。
※備前田井・常山は夏会期以降
- アートレンタサイクル 「終点の先へ」(小沢敦志)
市内の放置自転車をアート化し、ノスタルジックなレンタサイクルとして再生する作品。港と鉄道の終点駅が隣接する宇野の町を走り回れる。
- 中央公園アートモニュメント「海の記憶」(内田晴之)
海・港をイメージした彫刻作品を市役所前の中央公園に設置。チタニウム素材の彫刻でその中には、海水が秘められている。



「JR宇野みなと線アートプロジェクト」(エステル・ストッカー)



観光列車を見かけたら手を振っておもてなししよう!



「終点の先へ」小沢敦志



「海の記憶」内田晴之

—宇野港「連絡船の町」プロジェクト—

瀬戸内海や宇野港が担ってきた役割を再認識し、あらためて宇野港を「連絡船の町」として特徴づけるプロジェクト。芸術祭に向け、アーカイブを目的とした第1回「撮り船」フォトコンテストを実施した。集まった1,699点の応募作品の中から18点の優秀作品を選出し、築港商店街を中心に街中パネル展示を行う。審査員の写真展示も予定。

- 審査員/椎名誠(作家)、織作峰子(写真家)
大西みつぐ(写真家)、北川フラム(瀬戸内国際芸術祭総合ディレクター)

—「食」プロジェクト—

『瀬戸内「食」のフラム塾』宇野港塾生による、玉野市の地元素材を使用した食のおもてなしを企画。宇野港周辺で、3月20日オープニングイベントから販売予定。



瀬戸内国際芸術祭 春会期 オープニングイベント

3月20日開催の瀬戸内国際芸術祭宇野港会場オープニングイベントでは、芸術祭を盛り上げるイベントを開催!さらに会場には、ご当地グルメや焼き菓子、パン、アルコールなどの飲食ブースに加え、ハンドメイド雑貨やワークショップなど約15店出店予定!

■日時/3月20日(日) 12時~17時

■場所/宇野港第一突堤

■内容/

- 14時~ オープニングセレモニー
- 14時半~ 地元で芸術祭を盛り上げるため結成された「玉野SEA達歩団」によるタップパフォーマンス、廃材打楽器演奏など

【プロデュース】タップダンサー-ASAKI

- 16時~ 第1回「撮り船」フォトコンテスト
入賞作品表彰式、審査員による講評

【審査員】椎名誠、織作峰子、大西みつぐ、北川フラム(写真左から)



「宇野」

3月20日のオープニングイベントで、テクニクさんが「手伝いたい」とい

■募集期間/3月10日

■ゴミの集め方/

■種類・大きさ/

※お持ちいただきますが、余った場

◆◆ 講座・講演・募集 ◆◆

東日本大震災復興支援
ビーチフィットネス&
ビーチヨガ
チャリティレッスンを
開催 in 渋川海岸

3月で東日本大震災発生から5年になります。そこで、多くの犠牲者の皆さんへの追悼と、現在も続く復興への支援のために、チャリティレッスンをを行い、復興支援義援金を募ります。渋川海岸から元気を送りましょう。ぜひご参加ください。

■日時／3月26日(土) 10時～12時(9時半～受付)

■場所／渋川海岸

※雨天の場合、渋川青年の家研修室

■料金／1000円

■持ち物／ヨガマット(レンタルマット1000円)

■服装／運動ができる服装

■問合せ／おかやまビーチスポーツ協会(岡田)

☎080・1900・7263



イベント

講座・講演

たまの地域人づくり大学

単位授与式・特別講演会

■日時／3月13日(日) ○単位授与式 10時～10時20分
○特別講演会 10時半～12時

■講師／夢二郷土美術館 館長代理 小嶋 ひろみ 氏

■内容／「竹久夢二 ふるさと岡山への郷愁の想い」

夢二がふるさと岡山への郷愁の想いをこめて描いた絵画、詩などの紹介と、作品の里がえりを念じて創設されて今年50周年を迎える、夢二郷土美術館の成り立ちなどお話しします。

■場所／文化センター 大ホール

■定員／278人(入場無料)

■締切／3月10日(木)17時

■申込方法／所定の受講申込用紙、ファックス、電子申請でお申し込みください。

※電話での申込みは受け付けていません。

※授与式も含めて、市内在住・在勤(学)の人ならどなたでも受講できます。

※駐車場に限りがありますので、ご来場の際は公共交通機関をご利用ください。

■申込み・問合せ／文化センター ☎31-3711 ☎31-5250



第34回 みやま公園でノルディックウォークを楽しもう!
たまの地域人づくり大学連携

■日時／3月27日(日)9時～12時 ※少雨決行

■場所／みやま公園 自由広場

■内容／○受付 9時～9時半

○準備体操 9時半～10時

○ウォーキング 10時～12時

・レギュラーコース(約4～5km) ・ソフトコース(約3km)

■参加費／500円(会員は無料) ポールレンタル／300円

※事前申込不要。当日、会場で受付。会員の申込受付中(年会費1,500円)。

■問合せ／パラダイス玉野(竹下) ☎090-7548-7406



広告

認知症予防・介護教室

■日時／3月12日(土)
10時半～12時半
■場所／ショッピングモ
ルメルカ3階 大ホール
■定員／80人
■テーマ／認知症、今私た
ちにできること
■講師／河口医院 看護師
印部 昌子 氏
■申込み・問合せ／河口医
院 ☎32・5144

**玉野備南高校聴講生
募集**

■募集人員／若干名

**平成28年度市営住宅
入居者定期募集**

市営住宅が空いた場合の入居希望者を募集し
ます。

- 申込資格**／次の全てに該当する人
○住宅に困っている
○収入基準を満たす
○暴力団員でない
○市税に滞納がない など

※家族を不自然に分割しての申し込みや友人な
どの寄り合い世帯での申し込みはできません。

- 収入基準**／
・一般の世帯…法令で定める計算による月額所
得が15万8千円以下
・高齢者の世帯、障害者や小学校就学前の子がい
る世帯…法令で定める計算による月額所得が21
万4千円以下

※月額所得は入居予定者全員の合計です。

- 申込書類**／都市計画課で配布します
■**受付期間**／3月1日(火)～18日(金)
8時半～17時15分(土・日は除く)
■**受付場所**／都市計画課(市役所2階)
※郵送不可
■**抽選日時**／3月25日(金)
受付13時～ 抽選13時半～
■**抽選場所**／市役所3階 大会議室
■**申込み・問合せ**／都市計画課 ☎32-5544

- 対象**／市内在住(勤)の人
■**受講内容**／特定科目を生
徒と一緒に受講(主に夜間)

■**募集期間**／4月4日(月)～
8日(金)

■**説明会**／4月11日(月)

■**受講時期**／4月中旬～

■**料金**／年額10000円

※設備などの関係で受講で
きない科目があります。

■**問合せ**／玉野備南高校

☎83・9100

**平成28年度手話奉仕員
養成講座募集**

■日時／4月9日～1年間
(毎週土曜日) 18時～20時

- 場所**／サンライフ玉野
■**受講資格**／18歳以上
■**受講料**／無料(別途テキ
スト代は必要)

■**定員**／20人

■**締切**／3月31日(木)

■**申込み・問合せ**／福祉政
策課 ☎32・5556

**フィットコンディショニング
ワンコイン体験会**

コンディショニング(体
調改善運動)とは、体調を
整えるための頑張りない運
動で、どなたでも気軽に行
うことができます。コンディ
ショニングがどんなものか

を自身で体験してみませ
か。初めての人も、前回の
体験会参加者も気軽に申し
込みください。

■日時／3月15日(火) 11時
15分～12時15分

■場所／サンライフ玉野
2階 教養文化室1、2

■定員／14人程度

■料金／500円

■講師／NPO法人 日本
コンディショニング協会

認定インストラクター

小笠原 奈緒美 氏

■締切／3月12日(土)

■申込み・問合せ／サンラ
イフ玉野 ☎21・5111

〒706・0011 宇野2・2・20

**プレジャーボート係留
希望者募集**

野々浜港(田井) 小型船
船係留施設の使用許可要件
を見直して募集します。

■募集隻数／10隻(定数に
達した場合は補欠として登
録)

■資格／市税及び係留施設
使用料に未納のない個人ま
たは法人

■対象船舶／すでにマリ
ナや野々浜港に係留してい
る船舶以外

☎0863・31・6441

〒706・0014 玉原2・16・43

■**受付期間**／4月1日(金)か
ら随時受付。8時半～17時
15分(土・日・祝日・年末
年始を除く)

■**申込方法**／土木課または
市ホームページにある申込
書類に記入のうえ、お申し
込みください。

■**申込み・問合せ**／土木課

☎32・5540

臨時調理員募集

■**業務内容**／給食調理
■**勤務地**／学校給食セン
ター

■**勤務条件**／①1日7時間、
週5日勤務(厚生年金・健
康保険・雇用保険加入) 日
額 7140円(交通費別)

②1日5時間、週5日勤務
雇用保険加入日額5100
円(交通費別)

■**勤務時間**／①8時15分～
16時半

②8時15分～14時半

■**募集人数**／若干名

■**申込方法**／履歴書を持参
または郵送してください。

■**申込み・問合せ**／学校給
食センター

☎0863・31・6441

〒706・0014 玉原2・16・43

講座・講演

募集

◆◆ お知らせ ◆◆

たまの^{ぎよ}漁宝。再発見！【第2回】

ヒーローとゆく！ぶらり「すいさんぽ」

ご当地ヒーロー「東兎ライダーエイト」が、市内各地をめぐる、「おいしい」情報を毎月紹介しています。

ナイカイ塩業株式会社 × **東兎ライダーエイト**
 代表取締役 副社長 妹尾 康之
 玉野市の特産物などのPRと世界平和に命をかけるご当地ヒーロー

日本で唯一、
塩田の時代から塩をつくり続ける

エイト やあ、みんな！いつも身近な「塩」も大切な海からの恵みなんだ。玉野の塩づくりについてもっと知ってほしくて、今日はナイカイ塩業株式会社におじゃましたよ！妹尾副社長、今日はよろしくお願

副社長 こちらこそよろしく！年間国内生産量の18%に相当する約16万tの塩をつ



濃い海水を煮つめて塩をつくる真空式蒸発缶

エイト すでい!!いつ頃から塩づくりを始めたのかな？
 副社長 今年で創業187年。塩田製塩の時代から製塩業に携わる、日本で唯一の企業なんだよ。



エイト なぜ玉野で塩業が発達したんだい？
 副社長 瀬戸内は干満の差が大きく入浜式塩田が発展したんだ。中でも玉野は晴れの日が多く、遠浅の海が広がっていたこ



玉野市の塩が全国に！

とから、塩田開発に向いていたんだ。1972年からは「膜濃縮製塩法」による工場での塩づくりが実現して、生産能力はぐんと伸びたんだよ。エイト すごい技術の進歩だ！

塩は人が生きていくためになくってはならないもの「減塩」から「適塩」へ

エイト 最近よく「減塩」が健康にいいと聞くけど…。
 副社長 「減塩」も大切だけど、塩はからだの中でとても大事な役割を担っているんだ。塩の役割を正しく知ってもらい、人それぞれの適量の塩を摂る「適塩」の考え方も広まってほしいね。

エイト 「適塩」かあ。大事な考え方だね！妹尾副社長、今日はありがとう！最後に、この工場の塩が使われている商品を教えてほしいな。

副社長 味の素株式会社の「瀬戸のほんじお」や「アジシオ」、公益財団法人塩事業センターの「食塩」などに使われているよ。私たちは世界で最も安全な塩づくりをしているんだ。これからも、安全安心な美味しい塩を、玉野から全国に届けます！
 エイト、今日はありがとう！



塩事業センターの「食塩」(パッケージ裏面)

■問合せ／農林水産課 ☎32-5535 写真提供：ナイカイ塩業株式会社

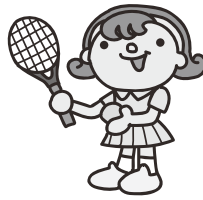
お知らせ

広告

◆◆募集◆◆

春季ジュニアテニス教室
(硬式)受講者募集

■日時 / 4月3日(日)〜5月22日(日)の毎週日曜日(計8回) 8時45分〜10時
■場所 / 玉原テニスコート
■対象 / 小学2年生〜中学3年生
■定員 / 16人
■料金 / 9000円
■締切 / 3月27日(日)
■申込み・問合せ / 玉野市テニス協会(イーストフィールド内) ☎32・2358



自衛官募集のお知らせ

平成28年度各種自衛官を募集しています。

■対象 /

○幹部候補生
・一般・大卒程度：22歳以上で、26歳未満の人
※20歳以上22歳未満の人は、大卒(見込み含む)
※修士課程修了者など(見込み含む)は、28歳未満の人
・一般・院卒者：修士課程修了者など(見込み含む)で、20歳以上28歳未満の人
・歯科・薬剤科：専門の大卒(見込み含む)は、20歳以上30歳未満の人
※薬剤は、20歳以上で、28歳未満の人
○予備自衛官補
①一般：18歳以上34歳未満

の人

②技能：18歳以上で国家免許資格などを有する人(資格により53歳未満〜55歳未満の人)

■受付期間 /

幹部候補生 / 5月6日(金)まで
予備自衛官補 /
①4月8日(金)まで
②7月1日(金)〜9月16日(金)
※対象者、資格、試験日など、詳しくはお問い合わせください。

■問合せ / 自衛隊 岡山募集案内所
☎086・224・2824
<http://www.mod.go.jp/pco/okayama/>

たまのののののちゃんは
1か月のみの掲載です。

午前中一時保育無料券のお知らせ

一時保育を体験してもらうため、午前中の一時保育を無料で3回まで利用できる、午前中一時保育無料券を発行しています。休養や通院、仕事などで子どもの保育ができないときにご活用ください。

■対象 / 市内在住で、生後6か月〜2歳未満の子どもの保護者(対象者には無料券を郵送しています)

■実施園 / ○玉原保育園(☎31-6194)
○サンマリン認定こども園(☎43-9880)
○築港ちどり保育園(☎21-3347)
○槌ヶ原ちどり保育園(☎71-3042)

■実施時間 / 午前中(※)
※4月から利用時間の変更となりますので、ご注意ください。
・3月末日まで…8時半〜11時半
・4月から…8時半〜11時

■利用方法 / 利用する保育園を決め、希望日前日の16時までにご連絡ください。(面接のうえ、予約受付します)

※保育園に入園している場合、またはすでに一時保育の登録・利用をしている場合は利用できません。

※利用人数に限度があり、お断りする場合があります。ご了承ください。

■問合せ / 子育て支援課 ☎32-5554

たまのののののちゃん

玉野市出身の漫画家、いしいひさいち先生からの特別寄稿により、「たまのののののちゃん」を掲載(不定期)しています。

ののちゃんは朝日新聞朝刊に連載中の4コマ漫画の主人公。市制70周年を機に玉野市のイメージキャラクターになりました。作品の舞台「たまのの市」は玉野市がモデルとされています。

◆◆ お知らせ ◆◆

お知らせ

【玉野市霊園】

●使用者を募集しています

現在、提供できる区画が多数あります。申込希望の順番に紹介しますので、必要な人は早めにお申し込みください。使用資格、あっせん手続など、詳しくはお問い合わせください。

●使う予定のない区画を持っていませんか

将来、墓石の建立や納骨をする予定が全くない区画を持っている人はいませんか。

不要の区画を、平成28年4月1日以降になって返還する場合、使用者の状況によっては、変更後の還付率が適用される可能性がありますので、今年度中、早めにお問い合わせください。

※使用者が亡くなっている霊地を返還する場合、返還手続きの前に必ず承継手続きが必要です。

●承継手続きが滞っていませんか

市外住所の人が区画の使用を承継する場合でも、代理人(市内在住の独立して生計を営む成年)を選定する必要がなくなりました。

平成28年4月1日以降に承継手続きを行うと、変更後の使用料の還付率が適用されることとなりますので、該当の人は早めにお問い合わせください。

使用(承継)許可日	未使用地の返還	使用地の返還
平成28年3月31日まで	100%	50%
平成28年4月1日から	50%	10%

※未使用地…墓石などの建立や納骨をしていない霊地
 ※使用地…墓石などの建立や納骨をした霊地

変更後の還付率は、平成28年4月1日以後に使用許可(承継許可を含む)を受けた人から適用されます。(現在の使用者が返還する場合は、平成28年4月1日以降においても還付率は変更しません)

■問合せ／市民課 ☎32-5521

下水道使用料・受益者負担金の使い道

○下水道使用料の使い道
 下水道使用料は、家庭や事務所から出た汚水をきれいにするために使用します。下水道処理場・ポンプ場の運転管理や下水道管の清掃・補修といった下水道施設の維持管理に充てています。下水道使用料は汚水量に応じて使用者にご負担いただくものです。

○受益者負担金の使い道

受益者負担金は、新たに下水道を整備する際の事業費の一部として使っています。受益者負担金は、新しく下水道が利用可能となった地域の土地所有者などの皆さまに土地の面積に応じてご負担いただくものです。

詳しくはお問い合わせください。

■問合せ／下水道課

☎32・2777

農耕作業用自動車・未登録の人は申告を

農耕作業用自動車(刈り取り脱穀作業車を含む)や、小型特殊自動車(3輪を含む)をお持ちの人で、未登録や廃車にした場合、申告が必要です。申告の際は、税務課までお越しください。

詳しくはお問い合わせください。

■問合せ／税務課

☎32・5510

平成28年度ごみ分別収集カレンダーの配布がはじまります

4月5日平成29年3月までのごみ分別収集カレンダーが完成しました。衛生組合を通じて、配布いたします。

枚数の不足などで、ごみ分別収集カレンダーが必要な場合には、環境保全課・東清掃センター・各市民センターに予備がありますので、ご利用ください。

■問合せ／環境保全課

☎32・5520

廃FRP船はリサイクルしましょう

FRP船リサイクルシステムは(一社)日本マリン事業協会が実施しており、本システムを利用することで、FRP船はセメントの原料・燃料として活用されます。

平成28年度、岡山県地区では、次のとおりリサイクル処理を受け付けています。

※環境保全課にチラシを置いてあります。

※最寄りの受付・搬入先など詳しくは、FRP船リサイクルセンターのホームページ、または電話でお問い合わせください。

■受付期間／平成29年3月31日(金)

■搬入期間／適時対応(通年引取)

■受付／登録販売店

■問合せ／FRP船リサイクルセンター
 ☎03・5542・1202

http://www.marine-jba.or.jp/precycle/

必ずチェック最低賃金!

岡山県内の特定最低賃金が改定されました。

特定最低賃金 (岡山県内)	時間額	発効日
耐火物製造業	858円	平成27年12月4日
鉄鋼業	874円	平成27年12月2日
一般機械器具製造業	851円	平成27年12月18日
電気機械器具製造業	787円	平成27年11月26日
自動車・同附属品製造業	839円	平成27年12月12日
船舶製造・修理業, 船用機関製造業	869円	平成27年12月18日
各種商品小売業	794円	平成27年12月5日

■問合せ/岡山労働局労働基準部賃金室
☎086-225-2014

お知らせ

子育て支援バスポート (ももっこカード)の全国共通展開が始まります

4月から、子育て支援バスポート事業の全国共通展開に参加する41道府県(予定)で、「おかやま子育て家庭応援カード(ももっこカード)」が利用できるようになります。

現在お持ちの「ももっこカード」は4月以降も利用できますが、他道府県の全国共通展開協賛店で利用する場合は、全国共通ロゴマーク入りの新カードを提示する必要があります。

新カードへの交換希望者は、3月以降に対象世帯で

あることを確認できる証明書(保険証・親子健康手帳など)を持参し、子育て支援課・各市民センターで申請手続を行ってください。

※自治体ごとに対象世帯が異なります。
※全ての協賛店舗が全国共通展開に参加しているとは限らないため、利用できない場合があります。

■問合せ/子育て支援課
☎32・5554

シルバー人材センター入会説明会

あなたもシルバー人材センターで働いてみませんか。次の予定で入会説明会

を行います。詳しくはお問い合わせください。

■日時/3月2日(水)、4月6日(水)、5月11日(水)、6月8日(水)、7月6日(水) 13時半〜

■場所/サンライフ玉野
■対象/市内在住の60歳以上で、健康で働く意欲のある人(男女問わず)

■問合せ/玉野市シルバー人材センター
☎21・4510

国民年金こんなときは忘れずに届出を

○会社員・公務員など(第2号被保険者)
・退職したとき

○会社員・公務員などの配偶者(第3号被保険者の人)
・配偶者が退職したとき
・配偶者の扶養でなくなったとき(自分の収入増加など)

※届出には、本人確認書類(免許証など)・年金手帳・印鑑・退職や扶養でなくなった日などが確認できるものが必要です。

■問合せ/保険年金課
☎32・5528
岡山西年金事務所
☎086・214・2163

子育てファミリーサポート・センター入会説明会(提供会員)

■日時/毎週木曜日(要予約) 9時半〜11時半、14時半〜16時半

■場所/児童館
※利用案内に40〜50分、手続きに10分程度かかります。
※印鑑をご持参ください。

■問合せ/子育てファミリーサポート・センター(児童館内)
☎32・3778

せとうち手づくり市

市内外の人が、手づくりの品を持ち寄って販売します。

■日時/3月26日(土) 10時〜15時(小雨決行)

■場所/市民会館
■入場料/無料(無料駐車場あり)

■出店方法/電話、ファックス、ホームページ、当日の飛び入り出店も可

■申込み・問合せ/愛育ファーム
☎(FAX)66・5600
<http://www.aifarm.jp>

イノシシ対策講演会

■日時/3月18日(金) 13時半〜16時

■場所/灘崎文化センター大ホール(岡山市南区片岡186番地)

■講演/イノシシの基本的な生態と効果的な防除方法について

■講師/榎野生鳥獣対策連携センター役員 阿部 豪氏

■料金/無料 ※申込不要
■問合せ/岡山市農林水産課 ☎086・803・1345

広告



学校支援ボランティア募集

～子どもたちに地域の温かい目を～

玉野市では、新年度に向けて下記の学校・園で、教育を支援して下さる地域ボランティアを募集しています。子どもたちの安全で有意義な学校生活を支えるために、地域の皆さんの力をお貸しください。

- ① 学習支援（丸付け、裁縫、野菜作り、読み聞かせ、英語、日本文化の伝承など）
- ② 環境支援（花壇の手入れ、草刈り、枝切り、学校行事の準備など）
- ③ 安全支援（登下校の見守り、学区探検の付き添いなど）
- ④ 幼稚園での未就園児の託児など

活動の内容は各学校・園で異なりますので、詳しくは下記までお問い合わせください。

学校支援地域本部事業とは

地域コーディネーターがパイプ役となって、学校や園を支援するボランティア活動を組織化し、学校・家庭・地域が一体となって子どもを育てるものです。

学校支援地域本部事業実施校園

田井幼稚園	31-0746	和田幼稚園	81-1884
田井小学校	21-2642	築港小学校	21-3375
宇野小学校	31-5796	玉小学校	32-4701
日比小学校	81-8216	第二日比小学校	81-8101
山田小学校	41-1035	後閑小学校	41-1072
八浜小学校	51-2016	大崎小学校	51-1009
銚立小学校	66-5131	胸上小学校	41-2044
玉原小学校	32-0666	玉中学校	31-4211

できるときに できることで 皆様のお力をお貸しください。

■問合せ／社会教育課 32-5577

広告

各種検診

成人の健康づくり

場所：すこやかセンター

23 水 フレッシュ体操教室 10時～11時半
いきいき体操教室 13時半～15時

骨粗しょう症検診

対象：18歳～70歳までの女性
料金：500円

4 金 すこやかセンター 13時半～14時半

※ストッキングの着用は避けてください。

献血

10 木 市役所 10時～12時
13時～15時半

※行事等の詳しい内容については各戸配布の「まるごと検診ガイドブック」をご覧ください。

■問合せ／すこやかセンター
☎31-3310

3月1日～7日は『子ども予防接種週間』

4月からの入園や入学、進級に備えて、必要な予防接種を受けて、病気を未然に防ぎましょう。

お子さんの予防接種について確認し、受け忘れていた予防接種があれば、接種を受けましょう。期間中、予防接種を受けやすくするために診療日時を変更する医療機関がありますので、岡山県医師会ホームページ (<http://www.okayama.med.or.jp>) をご確認ください。

予防接種の受け方について、不明な点がある場合は、かかりつけ医、またはすこやかセンターへご相談ください。

■問合せ／すこやかセンター ☎31-3310

小児救急医療電話相談 電話番号変更について

小児救急医療相談事業について、3月17日(木)から固定電話番号が変更となります。3月16日(水)まではこれまでどおりです。おかけ間違いのないようにお願いします。

■変更内容／○3月16日(水)まで ☎086-272-9939

○3月17日(木)から ☎086-251-6608

※カレンダーページにも記載しています。

■問合せ／備前保健所 ☎086-272-3950

「栄養委員」をご存じですか？

栄養委員は、食生活の改善活動や健康づくりのための普及活動などを行っている地域の健康づくりボランティアです。市内14地区364人の「栄養委員」が活動しています。

栄養委員になるには、市が開催する「栄養教室」に参加し講習を受けることが必要です。その教室を修了し栄養委員活動を希望する人ならどなたでも栄養委員になることができます。

栄養教室の募集は毎年4月に行っています。詳しくは、来月発行する広報たまの4月号でご確認ください。

栄養委員の活動

☆4つの重点目標のもとに活動を行っています

①人づくり・地域づくりのための食育を推進しよう

- すこやか親子交流会
- いきいき元気事業
- 食育の普及啓発活動など



②食べ物に感謝し大切にいただく

- 親子食育教室など



③バランスのとれた食事・運動・休養の普及啓発をしよう

- 健康づくり普及事業
- 運動の普及啓発活動
- 一口声かけ運動など



④生活習慣病を予防しよう

- 生活習慣病予防教室
- 幼児健診時の手づくりおやつ提供・正しい食生活の助言
- 栄養成分表示登録推進事業への協力など



■問合せ／すこやかセンター ☎31-3310

文化センターガイド

●ホール

3月13日(日) 10時～10時20分 たまの地域人づくり大学 単位授与式
 10時半～12時 // 特別講演会「竹久夢二 ふるさと岡山への郷愁の想い」
 3月19日(土) 14時～17時 玉野ライオンズクラブ 認証60周年記念講演会

●ギャラリー

3月9日(水)～12日(土) 9時～17時 グループ・サークル絵画展
 3月26日(土)～27日(日) 9時～17時 有田書道塾 書道展

中央公民館
☎31-3711

*** 新着図書のご案内 ***

楽に生きるための人生相談 美輪 明宏
 死はこわくない 立花 隆
 「ほら、あれだよ、あれ」がなくなる本 茂木 健一郎
 おいしい!カンタン!玄米ごはん 石澤 清美
 知らなきゃ損する新農家の税金 鈴木 武
 五郎丸日記 小松 成美
 おなかがすいたハラペコだ。 椎名 誠
 一〇三歳、ひとりで生きる作法 篠田 桃紅
 演じられた花嫁 赤川 次郎
 獅子吼 浅田 次郎
 もし高校野球の女子マネージャーが
 ドラッカーの『イノベーションと企業家
 精神』を読んだら 岩崎 夏海
 たんぽぽ団地 重松 清
 はだれ雪 葉室 麟
 お伊勢まいり 平岩 弓枝
 優しい言葉 群 ようこ

※最新の新着図書については、図書館だよりを
 ご覧ください。(各市民センターにあります)

おはなしとんとんランド

と き 3月12日(土) **入場無料**
 11時～11時半
と ころ 文化センター1階
 憩いの読書室
テ マ 春はもうすぐ
内 容 読み聞かせ、紙しばい
 など

おはなしのひろば

と き 3月26日(土) **入場無料**
 11時～11時45分
と ころ 文化センター
 第1研修室
テ マ さあ、でかけよう!
内 容 読み聞かせ、工作、
 手あそび など

3月の展示コーナー

次のテーマに沿った本を展示しています!
 〈一般書〉 あの日を忘れない
 〈児童書〉 さあ、でかけよう!

移動図書館めばる号の巡回

※天候により運休する場合があります。

3月2日 (第1水曜日)	10時～10時半 10時50分～11時半 14時～14時半	大崎公民館 横田公民館 日比幼稚園前
3月9日 (第2水曜日)	10時～10時半 10時50分～11時半 14時～14時半	玉原公園(交番となり) 荘内南幼稚園前 向日比1丁目コミュニティハウス
3月18日 (第3金曜日)	10時～10時半 11時～11時半 11時50分～12時半 14時半～15時	さくらのさく郷 ケアハウス コスモス 番田公民館 東紅陽台2丁目集会所

図書館 News

玉野と津山の 交換展示

きてみんちゃい!「とっておき津山の観光展」開催中です。

・期 間 3月31日(木)まで
 ・場 所 文化センター1階 憩いの読書室前
 ・内 容 津山の観光情報の案内

図書館
☎31-3712

3月の休館日
中央公民館・図書館

7日(月)、14日(月)、20日(日・祝)、21日(月・振休)、28日(月)

広告



子育て応援ページ

児童館だより ☎32-3778

- えほんの時間**
 - 日時/3月2日(水)、16日(水)、23日(水)、25日(金)、30日(水) 10時半～
 - 場所/児童館
 - 内容/絵本や紙しばいなどの読み聞かせをします。
 - 対象/0歳～就園前の子どもと保護者
 - ぶちにごタイム**
 - 日時/3月3日(木)、10日(木) 14時～ (15分程度)
 - 場所/児童館
 - 内容/手遊び・ふれあい遊び・パネルシアターなど
 - 対象/0歳～就園前の子どもと保護者
 - にこここタイム**
 - 日時/3月4日(金) 10時半～11時半
 - 場所/児童館
 - 内容/手遊び・ふれあい遊びなど
 - ※支援センターの先生と一緒に遊びましょう!
 - 対象/0歳～就園前の子どもと保護者
 - わくわくランド(巡回児童館)**
 - 日時/3月11日(金) 10時～11時
 - 場所/東児市民センター
 - 内容/手遊び・ふれあい遊び・ボールプール・プレイバルーンで遊ぼう など
 - 対象/0歳～就園前の子どもと保護者
- (休館日) 3月7日(月)、8日(火)、9日(水)、11日(金)、14日(月)、20日(日・祝)、21(月)、28日(月)

参加自由

参加自由

参加自由

参加自由

親子の健康づくり 場所：すこやかセンター ☎31-3310

★印の行事は予約制 ☆印の行事は案内文をお送りします

日	曜日	事業名	時間
2	水	★ハローベビースクール	10時～11時半
3	木	★幼児の発達相談	9時～
4	金	☆乳児健診(H27年5月生)	13時15分～14時
8	火	☆3歳児健診(H24年9月生)	13時15分～14時
9	水	育児相談	10時～11時
15	火	★幼児の発達相談	9時～
17	木	☆1歳6か月児健診(H26年8月生)	13時15分～14時
22	火	☆プレママむっぴー健診(妊娠6か月)	13時半～14時
23	水	らくらく離乳食教室	13時半～15時
4/7	木	★幼児の発達相談	9時～
4/8	金	☆乳児健診(H27年6月生)	13時15分～14時

子育て支援センターだより ～あなたの子育て応援します～

- 子育て広場(園庭開放)へどうぞ!**

園庭開放は、同世代の子どもたちと出会うチャンスです。ぜひ、遊びに来てください。

 - 開放日/毎週火・木曜日(9時半～11時)
 - 場所/玉原保育園、築港ちどり保育園、槌ケ原ちどり保育園
 - 対象/就学前の子どもと保護者
 - 各保育園の園庭開放日(支援センター以外)

【3月実施日】 田井1・9日 宇野9日 玉認定こども園1日 和田2日 渋川1日 大崎1・16日 八浜1・9日 後閑2・9日 サンマリン認定こども園16日 鉾立1・10日 紅陽台ちどり 23日

- 子育て広場(プレイルーム)で一緒に遊ぼう!**

保育士が訪問します。

 - 日時/3月9日(水) 10時半～11時半
 - 場所/すこやかセンター プレイルーム

- 一時保育のご案内(登録制)**

冠婚葬祭、仕事、病気などで一時的に子育てができないときに、あらかじめ登録したうえで、お子さんをお預かりします。

 - 資格/住民票が玉野市にあり、保育園に通っていないお子さん(6か月～就学前)
 - 日数/週3日程度
 - 料金/1日1,800円(おやつ・昼食を含む)
 - 場所/玉原保育園・築港ちどり保育園・槌ケ原ちどり保育園、サンマリン認定こども園

※手続きには印鑑をお持ちください。
※平成28年度の登録は、3月22日(火)からお受けします。平成27年度に登録していた人も3月末で登録期間は終わりますので、再登録をお願いします。

- 子育て相談のお知らせ**

子育てに関する相談を随時お受けします。

 - 利用日/月～金曜日(電話、または来園)

※月1回保健師が来園し、発育・健康などについて相談をお受けします。

【保健師来園日】
築港ちどり保育園 3月 8日(火) 10時半～11時
槌ケ原ちどり保育園 3月17日(木) 10時半～11時
- ◆問合せ/
地域子育て支援センター
玉原保育園/玉原2-7-41 ☎31-6192
築港ちどり保育園/築港2-15-16 ☎21-3347
槌ケ原ちどり保育園/槌ケ原948 ☎71-3042
子育て支援課 ☎32-5554

子育て

水道修繕当番表

カレンダーの月曜日を
ご覧ください。

- 期間は、月曜日朝8時
から翌週月曜日朝8時
- 東児・山田地区は
(有)コーサン商会
(☎66-5219)へ
- 問合せ/水道課
☎33-9666

玉野けいりん

開催案内と配当金 61#
☎0180-998866
(レース実況)
☎0180-998811
(2車単・3連単)
☎0180-998812
(2枠複・2枠単・2車複・
3連複・ワイド)
※開催日が重なっていて、
特に記載がない場合は、
全レース併売です。

各種相談

	日時	場所	問合せ
なやみごと相談 (行政・人権相談)	3月15日(火) 9時～12時	山田市民センター ☎41-2035	☎32-5506 (市民相談室へ)
心配ごと相談	毎週金曜日 13時半～15時半	社会福祉協議会	☎31-5601
男女の日常相談	水・祝日を除く 毎日9時～16時	日の出 ふれあい会館	☎33-7867
消費生活相談	3月14日、28日(月) 9時半～12時	市役所1階 市民相談室	市民課 ☎32-5521
市民法律相談	3月10日(木) 13時～16時	市役所1階 市民相談室	☎32-5506 (予約制) 3月1日(火)から 市民相談室へ
法律相談	3月15日(火) 10時～15時	社会福祉協議会	☎31-5601 (予約制)
調停相談	今月はお休みです	文化センター	☎21-2908
財産問題相談	3月3日(木) 10時～15時	社会福祉協議会	☎31-5601 (予約制)
相続・境界線等 財産の手続き相談	今月はお休みです	社会福祉協議会	☎31-5601 (予約制)
男女共同参画 の法律相談	3月19日(土) 13時～16時	日の出 ふれあい会館	☎33-7867 (予約制)
心理教育相談 就学相談 学校問題相談	平日 8時半～17時15分	教育サポート センター	☎33-5115
県中央児童相談	3月24日(木) 10時～	教育サポート センター	☎33-5115
介護相談	平日 8時半～17時15分	社会福祉協議会	☎31-5601
身体障害者 相談	毎週月曜日 (祝日除く) 10時～15時	すこやかセンター 障害者連絡交流室	☎32-3840
知的障害者 (児)相談	第1～3月曜日 (祝日除く) 10時～15時	NPO 法人かもめ (宇野 1-30-11)	☎21-3758
知的障害者 (児)相談	第4月曜日 (祝日除く) 13時～17時	サンライフ玉野 (宇野 2-2-20)	☎21-3758
精神保健福祉 相談(予約制)	3月14日(月) 13時半～15時	こころの里	☎086-272-3934 3月11日(金)までに 備前保健所へ
労務無料相談 (予約制)	毎週水曜日 (第5水曜日を除く)	社会保険労務士会 (岡山市北区 野田屋町2-11-13)	☎086-226-0164 前日までに 社会保険労務士会へ
障害者就労 相談	平日 8時半～17時15分	障害者就労 支援センター	☎32-1113
住宅無料相談会 (予約制) リフォームなど	4月11日(月) 13時半～	水道庁舎1階 会議室	3月31日(木)までに 都市計画課へ ☎32-5544
年金相談 (予約制)	4月5日、19日 26日(火) 10時～12時、 13時～16時	水道庁舎1階 大会議室 ※4月19日(火)は 玉市民センター	3月1日(火)から 岡山西 年金事務所へ ☎086-214-2163

金	土
4	5
ミッドナイト競輪 チャリト杯 ～6日	広島場外 (F I)～7日
11	12
18	19
	玉野競輪開設65周年 記念(GIII)～22日
25	26
	松山記念場外 (GIII)～29日

市内の交通事故発生状況

平成28年1月1日～平成28年1月31日

	人身事故件数	死者数	負傷者数
平成28年	20件	0人	26人
昨年対比	+3件	0人	+5人

《人口の動き》

H28.1月31日現在 ※()内は前月比
※住民基本台帳に記載されている数値

●世帯数	27,823 (-5)	●出生	32人
●人口	61,878 (-67)	●死亡	91人
●男	30,046 (-23)	●転入	108人
●女	31,832 (-44)	●転出	108人
		●その他	8人 (職権消除等)

※岡山西年金事務所が岡山県社会保険労務士会に運営を委託しています。

3月

休日当番医

(診療時間)

- 内科 9時～17時
- 外科 9時～17時
- 歯科 9時～12時

※小児救急医療電話相談
#8000
●固定電話が変更になります。
3/16まで 086-272-9939
3/17から 086-251-6608
休日: 18時～翌朝8時
平日: 19時～翌朝8時

市民病院情報コーナー

- 脳ドック(要予約) ●禁煙外来(要予約)
- 日時/毎週月曜 ■日時/毎週木曜
- 10時～ 14時～16時
- 場所/2階ドック室 ■場所/1階外来
- 糖尿病教室(日時はカレンダーに記載)
- 糖尿病の治療はなぜ必要?
いつでもどこでもできる運動を
- ◆問合せ/市民病院 ☎31-2101

シータクコールセンター ☎31-1411 (予約受付時間/7時～17時) おかけ間違いのないようご注意ください。

※休日当番医の内科、外科、歯科をよくご確認ください。 内科 外科 歯科 粗大ごみ

日	月	火	水	木
延長日 市役所窓口業務 住民票・税証明の発行等、取扱業務は限られます。 ○窓口延長日/2日、9日、16日、23日、30日(水) 17時15分～19時 □日曜開庁/6日、27日、4月3日(日) 8時半～17時15分		1 K.サービス (築港) ☎31-0899 ~7日 静岡記念場外 (GIII)	2 高知場外 (FI) ~4日	3
海岸通りクリニック (宇野) ☎31-3400 山田外科医院 (和田) ☎81-7197 竹北歯科クリニック (田井) ☎31-0310	6 (有)新井建設 (和田) ☎81-7358 ~14日	8 日本選手権名古屋場外 (GI) ~13日	9	10 カフェ瀬戸の海 (認知症カフェ) (すこやかセンター 大会議室) 10時～15時 ミッドナイト競輪 ニッカン・コム杯~12日
原田内科クリニック (宇野) ☎31-1717 松田病院 (和田) ☎81-7821 谷歯科医院 (宇野) ☎31-3500	13 DAIKO テクノ(株) (田井) ☎31-9505 ~21日	15	16 糖尿病教室 (市民病院2階ドック控室) 13時半～14時半 別府場外 (FI) ~18日	17
玉野三井病院 (玉) ☎31-4187 たまメディカルリハビリテーションクリニック(玉) ☎31-6803 千葉歯科医院 (和田) ☎81-0039	20 石井医院 (築港) ☎21-2743 松尾医院 (宇野) ☎32-4662 仲田歯科医院 (築港) ☎21-2949 (株)苺田組 (田井) ☎21-4046 ~28日 粗大ごみ持込通常受付(東清掃センター) ☎21-3383	21	22	23 広島場外 (FI) ~25日
玉野市民病院 (宇野) ☎31-2101 みやもと整形外科 (東紅陽台) ☎71-3030 八浜駅前歯科医院 (八浜町大崎) ☎51-3551 粗大ごみ持込通常受付(東清掃センター) ☎21-3383	27 (有)エンセイ建設 (玉) ☎21-3936 ~31日	28	29	30
松田病院 (和田) ☎81-7821 宇野八丁目クリニック (宇野) ☎33-8080 中村歯科医院 (日比) ☎81-8241	4/3 納期のお知らせ 納期限 3月10日 水道料金・下水道料金(6期) 納期限 3月31日 国民健康保険料(9期)、 介護保険料(9期)、 後期高齢者保険料(9期)		KCT 番組表 デジタル 312チャンネル ■問合せ/秘書広報課 ☎32-5533 ★たまのニュース/KCTワイドで放送された玉野市の出来事を2週間ごとにまとめて、放送します。 ★再放送番組/これまでに放送した市民チャンネルを放送します。	3月の放送スケジュール 9:30 たまのニュース 14:30 たまのニュース 15:30 再放送番組 19:30 たまのニュース 20:30 再放送番組 0:30 たまのニュース 1:30 再放送番組

カレンダー

玉野市フェイスブック連動企画



たまののできごと

<http://www.facebook.com/tamanocity>

いいね! **2165**^{*}人(2月1日現在)
※玉野市フェイスブックページのいいね!の数



2月3日(水)
テレビせとうち「おばあちゃんの台所」取材

玉野市番田で「おばあちゃんの台所」テレビ取材が行われました。

玉野市で取れた昆布で作る佃煮の取材で、テレビ取材の様子を取材しました。



和やかな雰囲気の中で、機材や段取りなど、テレビ取材ならではのことを目の当たりにし、画面では見えないところに多くのスタッフの番組づくりの熱意を感じることができました。



2月8日(月)
シーバスバレンタインデコレーション



バレンタインが近づくころ、バレンタインの雰囲気たっぷりにデコレーションされたシーバス

が運行しました。

デコレーションのデザインや飾付作業は、玉野商業高校の生徒さんの手によるもの。かわいらしくデコレーションされたバスが走る姿を見ると、甘い香りが漂ってきそうです。

2月14日にはシーバス・シートクの乗客の皆さんにチョコレートがプレゼントされました。デコレーションされたバスは20日(土)まで運行しました。



1月22日(金)
文化財防火デー消防訓練

八浜町大崎の硯井天満宮で、文化財防火デー(1月26日)にちなみ、消防訓練を行いました。

消防職員、消防団、天満宮の関係者の皆さんが一丸となり、文化財の保護、文化財防火のための訓練に真剣に取り組んでいました。歴史ある文化財を守るためにも、防火意識を持ち続けなければいけませんね。



1月31日(日)
雑穀フェスタ×みやま祭り冬の陣 in MIYAMA

みどりの館みやま前駐車場で、雑穀フェスタ×みやま祭りが開催されました。

当日はたくさんの人でにぎわっており、一般出店には行列ができるほどの大盛況でした。

また、恒例の豆まきや東兎ライダーエイトショーなどが行われ、大盛り上がりイベントとなりました。



編集後記

厳しい冬の季節から春の訪れを感じる季節へとやってまいりました。それにともない、花粉という避けようのない戦いも始まります。皆さん、マスクを忘れずに。

さて3月といえば、3年に一度開催される瀬戸内国際芸術祭が、3月20日、ついに開催となります!玉野市も様々なアート展示やイベントで芸術祭を盛り上げますので、皆さんも一緒に盛り上がりましょう!

発行・編集

岡山県玉野市政策部秘書広報課 〒706-8510 岡山県玉野市宇野1-27-1
 TEL 0863 (32) 5533 FAX 0863 (32) 5507
<http://www.city.tamano.lg.jp> / Eメール kouhou@city.tamano.okayama.jp



玉野市の広報紙は環境にやさしい大豆インキを使用しています

