

玉野市の工業振興に関するアンケート

集計結果

<従業員区分別>

令和5年9月12日作成
玉野市商工観光課

- | | |
|-------|---------------------------------|
| ・実施期間 | 令和5年4月28日（金）～ 7月31日（月） |
| ・対 象 | 市内工業関連事業者 259者 |
| ・回答方法 | 玉野市電子申請サービス（一部メール・FAXあり） |
| ・回 答 | 69者（回答率：26.64%） |
| ・実施主体 | 玉野市商工観光課
玉野商工会議所
玉野産業振興公社 |

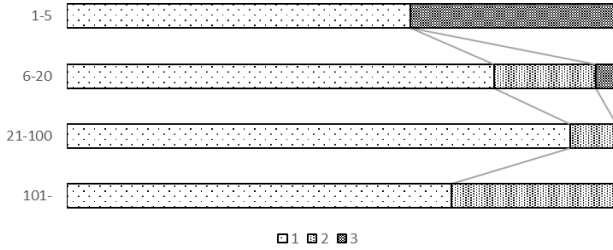
<従業員区分>

- ・従業員数 1～5人
- ・従業員数 6～20人
- ・従業員数 21人～100人
- ・従業員数 101人～

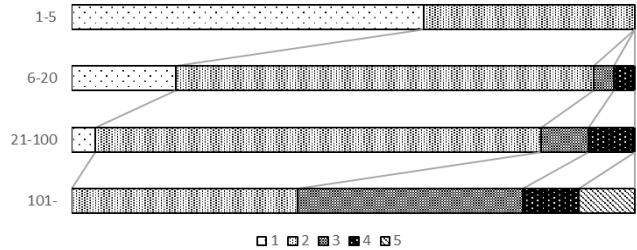
問7 形態

	回答数				%			
	1-5	6-20	21-100	101-	1-5	6-20	21-100	101-
1 法人(本社が市内)	5	21	22	7	62.5	77.8	91.7	70.0
2 法人(本社が市外)	0	5	2	3	0.0	18.5	8.3	30.0
3 個人	3	1	0	0	37.5	3.7	0.0	0.0

問7 形態



問8 資本金



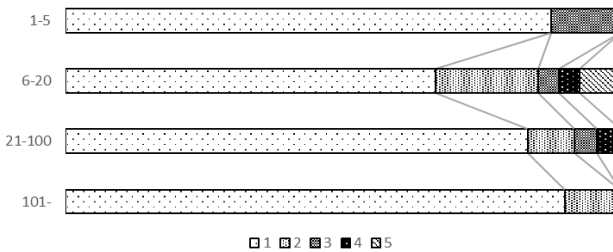
問8 資本金

	回答数				%			
	1-5	6-20	21-100	101-	1-5	6-20	21-100	101-
1 0-1000万円未満	5	5	1	0	62.5	18.5	4.2	0.0
2 1000万円-5000万円未満	3	20	19	4	37.5	74.1	79.2	40.0
3 5000万円-1億円未満	0	1	2	4	0.0	3.7	8.3	40.0
4 1億円-3億円未満	0	1	2	1	0.0	3.7	8.3	10.0
5 3億円以上	0	0	0	1	0.0	0.0	0.0	10.0

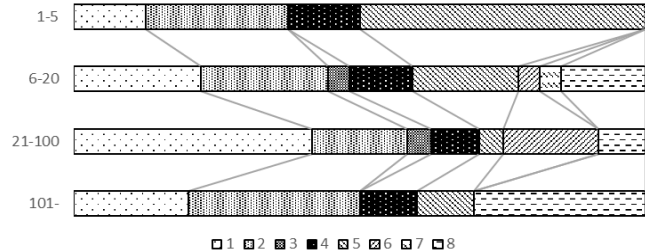
問10 非正規従業員の割合

	回答数				%			
	1-5	6-20	21-100	101-	1-5	6-20	21-100	101-
1 20%未満	7	18	20	9	87.5	66.7	83.3	90.0
2 20-40%未満	0	5	2	1	0.0	18.5	8.3	10.0
3 40-60%未満	1	1	1	0	12.5	3.7	4.2	0.0
4 60-80%未満	0	1	1	0	0.0	3.7	4.2	0.0
5 80%以上	0	2	0	0	0.0	7.4	0.0	0.0

問10 非正規従業員の割合



問11 業種



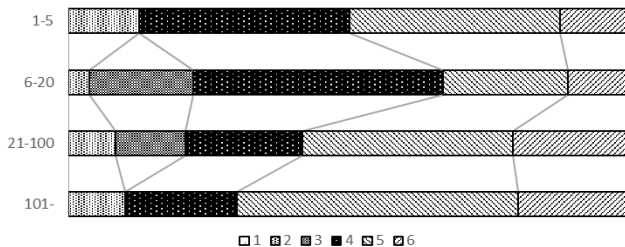
問11 業種

	回答数				%			
	1-5	6-20	21-100	101-	1-5	6-20	21-100	101-
1 製造業(造船関係)	1	6	10	2	12.5	22.2	41.7	20.0
2 製造業(造船関係以外)	2	6	4	3	25.0	22.2	16.7	30.0
3 情報通信業	0	1	1	0	0.0	3.7	4.2	0.0
4 技術サービス業	1	3	2	1	12.5	11.1	8.3	10.0
5 建設業	4	5	1	1	50.0	18.5	4.2	10.0
6 運輸業	0	1	4	0	0.0	3.7	16.7	0.0
7 電気・ガス・熱供給・水道業	0	1	0	0	0.0	3.7	0.0	0.0
8 その他(業種を入力)	0	4	2	3	0.0	14.8	8.3	30.0

問12 経営者の年齢

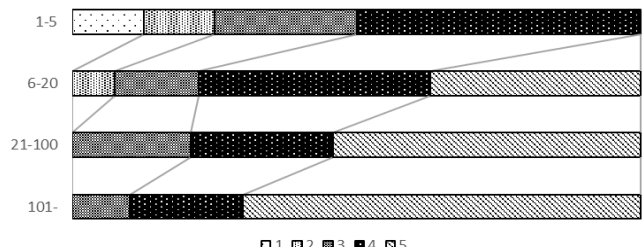
	回答数				%			
	1-5	6-20	21-100	101-	1-5	6-20	21-100	101-
1 30歳未満	0	0	0	0	0.0	0.0	0.0	0.0
2 30歳～39歳	1	1	2	1	12.5	3.7	8.3	10.0
3 40歳～49歳	0	5	3	0	0.0	18.5	12.5	0.0
4 50歳～59歳	3	12	5	2	37.5	44.4	20.8	20.0
5 60歳～69歳	3	6	9	5	37.5	22.2	37.5	50.0
6 70歳以上	1	3	5	2	12.5	11.1	20.8	20.0

問12 経営者の年齢



□1 □2 □3 □4 □5 □6

問13 現在地での事業年数



□1 □2 □3 □4 □5

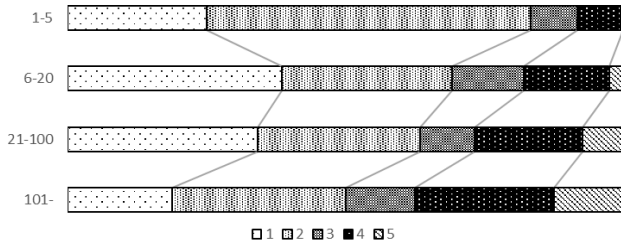
問13 現在地での事業年数

	回答数				%			
	1-5	6-20	21-100	101-	1-5	6-20	21-100	101-
1 3年未満	1	0	0	0	12.5	0.0	0.0	0.0
2 3年～10年	1	2	0	0	12.5	7.4	0.0	0.0
3 11年～30年	2	4	5	1	25.0	14.8	20.8	10.0
4 31年～50年	4	11	6	2	50.0	40.7	25.0	20.0
5 51年以上(年数を入力)	0	10	13	7	0.0	37.0	54.2	70.0

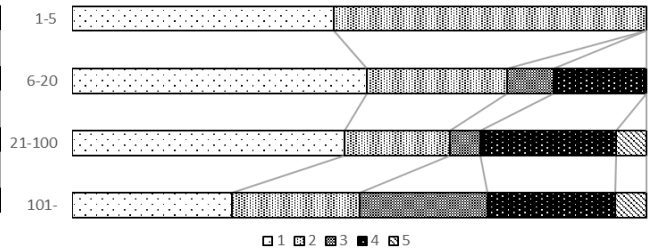
問14 主要な仕入先 ※複数可:上位2つ

	回答数				%			
	1-5	6-20	21-100	101-	1-5	6-20	21-100	101-
1 玉野市内	3	15	14	3	25.0	38.5	34.2	18.8
2 岡山県内(玉野市を除く)	7	12	12	5	58.3	30.8	29.3	31.3
3 中四国地域(岡山県を除く)	1	5	4	2	8.3	12.8	9.8	12.5
4 中四国地域以外の国内(主要な都道府県を入力)	1	6	8	4	8.3	15.4	19.5	25.0
5 海外(主要な国を入力)	0	1	3	2	0.0	2.6	7.3	12.5

問14 主要な仕入先



問15 主要な得意先



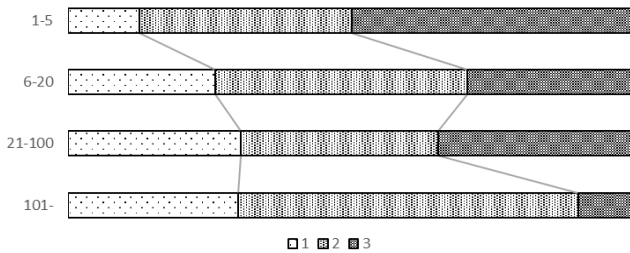
問15 主要な得意先 ※複数可:上位2つ

	回答数				%			
	1-5	6-20	21-100	101-	1-5	6-20	21-100	101-
1 玉野市内	5	19	18	5	45.5	51.4	47.4	27.8
2 岡山県内(玉野市を除く)	6	9	7	4	54.6	24.3	18.4	22.2
3 中四国地域(岡山県を除く)	0	3	2	4	0.0	8.1	5.3	22.2
4 中四国地域以外の国内(主要な都道府県を入力)	0	6	9	4	0.0	16.2	23.7	22.2
5 海外(主要な国を入力)	0	0	2	1	0.0	0.0	5.3	5.6

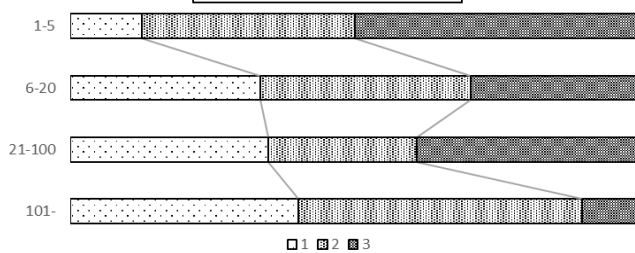
問16 受注の状況

	回答数				%			
	1-5	6-20	21-100	101-	1-5	6-20	21-100	101-
1 増加	1	7	7	3	12.5	25.9	30.4	30.0
2 変わらない	3	12	8	6	37.5	44.4	34.8	60.0
3 減少	4	8	8	1	50.0	29.6	34.8	10.0

問16 受注の状況



問17 売上高の状況

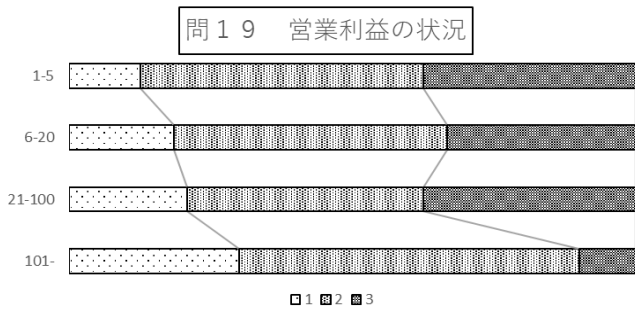
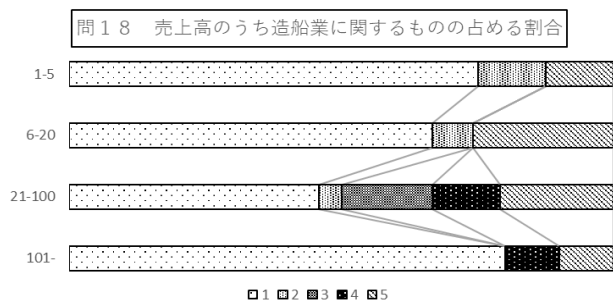


問17 売上高の状況

	回答数				%			
	1-5	6-20	21-100	101-	1-5	6-20	21-100	101-
1 増加	1	9	8	4	12.5	33.3	34.8	40.0
2 変わらない	3	10	6	5	37.5	37.0	26.1	50.0
3 減少	4	8	9	1	50.0	29.6	39.1	10.0

問18 売上高のうち造船業に関するものの占める割合

	回答数				%			
	1-5	6-20	21-100	101-	1-5	6-20	21-100	101-
1 0~20%程度	6	18	11	8	75.0	66.7	45.8	80.0
2 20~40%程度	1	2	1	0	12.5	7.4	4.2	0.0
3 40~60%程度	0	0	4	0	0.0	0.0	16.7	0.0
4 60~80%程度	0	0	3	1	0.0	0.0	12.5	10.0
5 80~100%程度	1	7	5	1	12.5	25.9	20.8	10.0

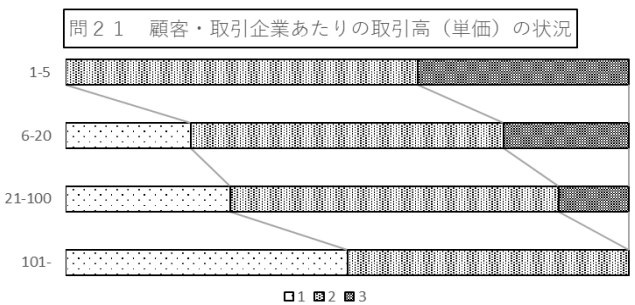
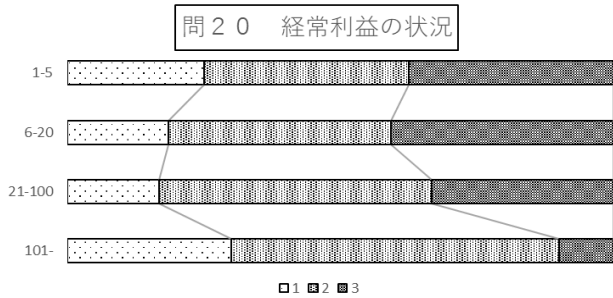


問19 営業利益の状況

	回答数				%			
	1-5	6-20	21-100	101-	1-5	6-20	21-100	101-
1 増加	1	5	5	3	12.5	18.5	20.8	30.0
2 変わらない	4	13	10	6	50.0	48.2	41.7	60.0
3 減少	3	9	9	1	37.5	33.3	37.5	10.0

問20 経常利益の状況

	回答数				%			
	1-5	6-20	21-100	101-	1-5	6-20	21-100	101-
1 増加	2	5	4	3	25.0	18.5	16.7	30.0
2 変わらない	3	11	12	6	37.5	40.7	50.0	60.0
3 減少	3	11	8	1	37.5	40.7	33.3	10.0

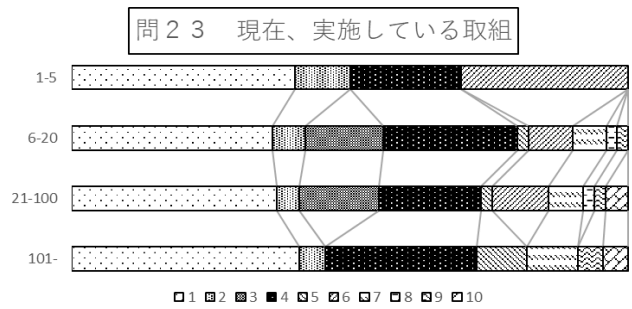
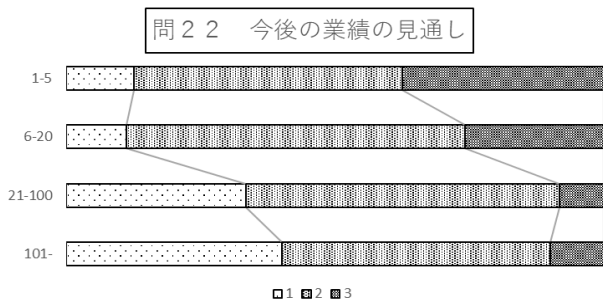


問21 顧客・取引企業あたりの取引高(単価)の状況

	回答数				%			
	1-5	6-20	21-100	101-	1-5	6-20	21-100	101-
1 増加	0	6	7	5	0.0	22.2	29.2	50.0
2 変わらない	5	15	14	5	62.5	55.6	58.3	50.0
3 減少	3	6	3	0	37.5	22.2	12.5	0.0

問22 今後の業績の見通し

	回答数				%			
	1-5	6-20	21-100	101-	1-5	6-20	21-100	101-
1 上昇	1	3	8	4	12.5	11.1	33.3	40.0
2 変わらない	4	17	14	5	50.0	63.0	58.3	50.0
3 下降	3	7	2	1	37.5	25.9	8.3	10.0

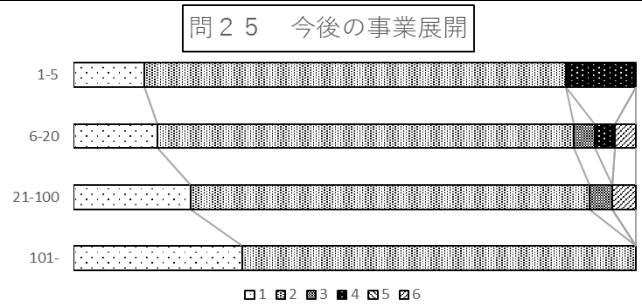
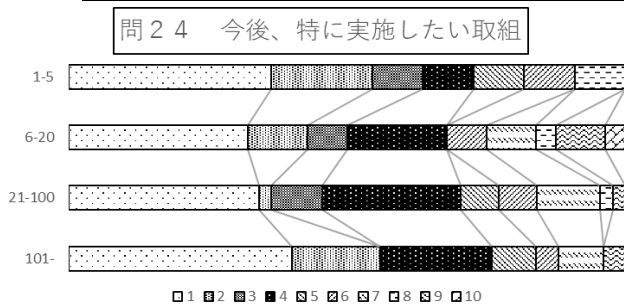


問23 現在、実施している取組 ※複数可:3つまで

	回答数				%			
	1-5	6-20	21-100	101-	1-5	6-20	21-100	101-
1 生産性の向上	4	18	18	9	40.0	36.0	36.7	40.9
2 新たな製品・技術の開発	1	3	2	1	10.0	6.0	4.1	4.6
3 経営計画・経営革新計画等の作成	0	7	7	0	0.0	14.0	14.3	0.0
4 販路開拓(国内)	2	12	9	6	20.0	24.0	18.4	27.3
5 販路開拓(国外)	0	1	1	2	0.0	2.0	2.0	9.1
6 広告・宣伝等の情報発信	3	4	5	0	30.0	8.0	10.2	0.0
7 AI・IoT技術の導入・活用	0	3	3	2	0.0	6.0	6.1	9.1
8 異業種企業との技術連携・協業	0	1	1	0	0.0	2.0	2.0	0.0
9 見学・訪問・職場体験の受入れ	0	1	1	1	0.0	2.0	2.0	4.6
10 その他(内容を入力)	0	0	2	1	0.0	0.0	4.1	4.6

問24 今後、特に実施したい取組 ※複数可:3つまで

	回答数				%			
	1-5	6-20	21-100	101-	1-5	6-20	21-100	101-
1 生産性の向上	4	18	15	10	36.4	32.1	34.1	40.0
2 新たな製品・技術の開発	2	6	1	4	18.2	10.7	2.3	16.0
3 経営計画・経営革新計画等の作成	1	4	4	0	9.1	7.1	9.1	0.0
4 販路開拓(国内)	1	10	11	5	9.1	17.9	25.0	20.0
5 販路開拓(国外)	1	0	3	2	9.1	0.0	6.8	8.0
6 広告・宣伝等の情報発信	1	4	3	1	9.1	7.1	6.8	4.0
7 AI・IoT技術の導入・活用	0	5	5	2	0.0	8.9	11.4	8.0
8 異業種企業との技術連携・協業	1	2	1	0	9.1	3.6	2.3	0.0
9 見学・訪問・職場体験の受入れ	0	5	1	1	0.0	8.9	2.3	4.0
10 その他(内容を入力)	0	2	0	0	0.0	3.6	0.0	0.0

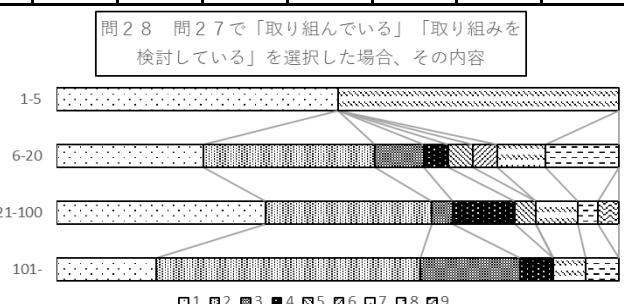
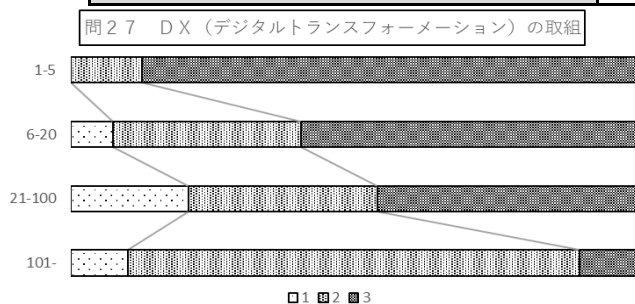


問25 今後の事業展開

	回答数				%			
	1-5	6-20	21-100	101-	1-5	6-20	21-100	101-
1 拡大する	1	4	5	3	12.5	14.8	20.8	30.0
2 維持する	6	20	17	7	75.0	74.1	70.8	70.0
3 縮小する	0	1	1	0	0.0	3.7	4.2	0.0
4 新分野に進出する	1	1	0	0	12.5	3.7	0.0	0.0
5 業種転換する	0	0	0	0	0.0	0.0	0.0	0.0
6 その他(内容を入力)	0	1	1	0	0.0	3.7	4.2	0.0

問27 DX(デジタルトランスフォーメーション)の取組について

	回答数				%			
	1-5	6-20	21-100	101-	1-5	6-20	21-100	101-
1 取り組んでいる	0	2	5	1	0.0	7.4	20.8	10.0
2 取り組みを検討している	1	9	8	8	12.5	33.3	33.3	80.0
3 取り組んでいない	7	16	11	1	87.5	59.3	45.8	10.0

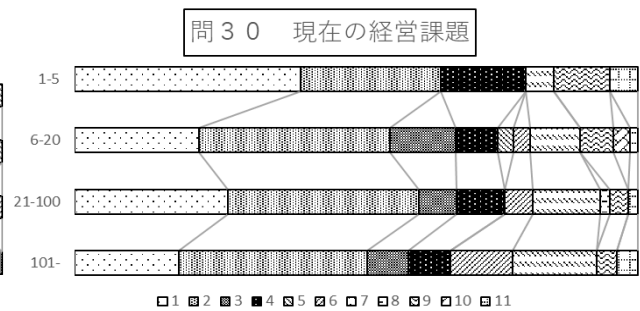
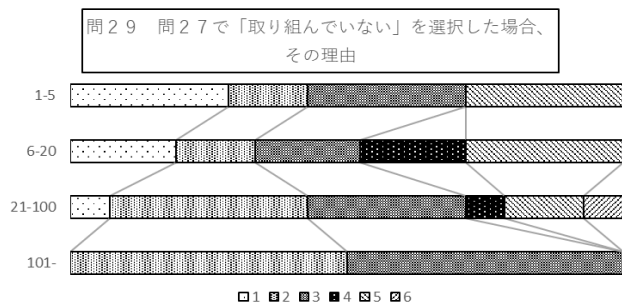


問28 問27で「取り組んでいる」「取り組みを検討している」を選択した場合、その内容 ※複数可:3つまで

	回答数				%			
	1-5	6-20	21-100	101-	1-5	6-20	21-100	101-
1 労務管理	1	6	10	3	50.0	26.1	37.0	17.7
2 生産管理(稼働状況の管理・業務プロセスの分析 など)	0	7	8	8	0.0	30.4	29.6	47.1
3 生産の自動化	0	2	1	3	0.0	8.7	3.7	17.7
4 IoT技術の搭載された機器の導入	0	1	3	1	0.0	4.4	11.1	5.9
5 新製品・新技術の開発	0	1	1	0	0.0	4.4	3.7	0.0
6 ITベンダー等との協業	0	1	0	0	0.0	4.4	0.0	0.0
7 販路開拓・拡大	1	2	2	1	50.0	8.7	7.4	5.9
8 IT人材の育成	0	3	1	1	0.0	13.0	3.7	5.9
9 その他(内容を入力)	0	0	1	0	0.0	0.0	3.7	0.0

問29 問27で「取り組んでいない」を選択した場合、その理由 ※複数可:2つまで

	回答数				%			
	1-5	6-20	21-100	101-	1-5	6-20	21-100	101-
1 必要がない	2	4	1	0	28.6	19.1	7.1	0.0
2 取り組むメリットが感じられない	1	3	5	1	14.3	14.3	35.7	50.0
3 どう取り組めばよいかわからない	2	4	4	1	28.6	19.1	28.6	50.0
4 取り組む余裕がない	0	4	1	0	0.0	19.1	7.1	0.0
5 IT分野に精通した人材がいない	2	6	2	0	28.6	28.6	14.3	0.0
6 その他(内容を入力)	0	0	1	0	0.0	0.0	7.1	0.0

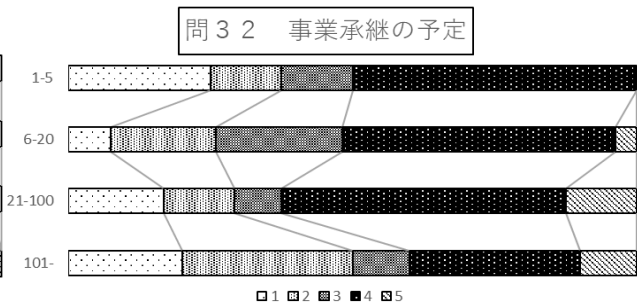
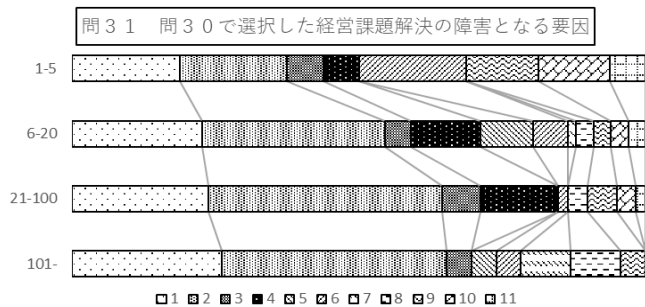


問30 現在の経営課題 ※複数可:3つまで

	回答数				%			
	1-5	6-20	21-100	101-	1-5	6-20	21-100	101-
1 売上・利益の向上	8	15	16	5	40.0	22.1	27.1	18.5
2 人材の強化(採用・育成・多様化)	5	23	20	9	25.0	33.8	33.9	33.3
3 設備の更新	0	8	4	2	0.0	11.8	6.8	7.4
4 販路開拓・シェア拡大	3	5	5	2	15.0	7.4	8.5	7.4
5 新製品・サービスの開発	0	2	0	0	0.0	2.9	0.0	0.0
6 技術力・研究開発力の強化	0	2	3	3	0.0	2.9	5.1	11.1
7 生産効率・品質の向上	1	6	7	4	5.0	8.8	11.9	14.8
8 海外進出(拠点の設置)	0	0	1	0	0.0	0.0	1.7	0.0
9 事業承継	2	4	2	1	10.0	5.9	3.4	3.7
10 資金調達・財務状況の改善	0	2	0	0	0.0	2.9	0.0	0.0
11 ブランド力の向上	1	1	1	1	5.0	1.5	1.7	3.7
12 その他(内容を入力)	0	0	0	0	0.0	0.0	0.0	0.0

問31 問30で選択した経営課題解決の障害となる要因 ※複数可:3つまで

	回答数				%			
	1-5	6-20	21-100	101-	1-5	6-20	21-100	101-
1 原材料費・経費の上昇	3	15	14	6	18.8	22.7	23.7	26.1
2 人材不足	3	21	24	9	18.8	31.8	40.7	39.1
3 他社との競合	1	3	4	1	6.3	4.6	6.8	4.4
4 設備の老朽化	1	8	8	0	6.3	12.1	13.6	0.0
5 請負単価の切り下げ	0	6	0	1	0.0	9.1	0.0	4.4
6 受注量の減少・製品の販売不振	3	4	1	1	18.8	6.1	1.7	4.4
7 環境等に関する規制	0	1	0	2	0.0	1.5	0.0	8.7
8 技術・研究等の開発力不足	0	2	2	2	0.0	3.0	3.4	8.7
9 販路開拓の営業力不足	2	2	3	1	12.5	3.0	5.1	4.4
10 資金力不足	2	2	2	0	12.5	3.0	3.4	0.0
11 その他(内容を入力)	1	2	1	0	6.3	3.0	1.7	0.0



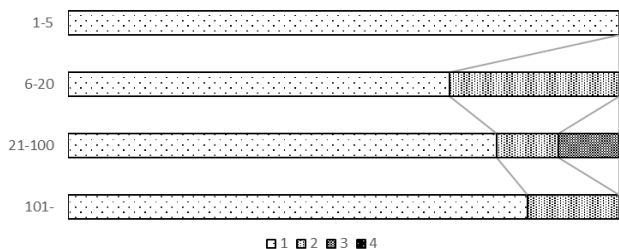
問32 事業承継の予定

	回答数				%			
	1-5	6-20	21-100	101-	1-5	6-20	21-100	101-
1 承継済	2	2	4	2	25.0	7.4	16.7	20.0
2 有(進めている)	1	5	3	3	12.5	18.5	12.5	30.0
3 有(検討中)	1	6	2	1	12.5	22.2	8.3	10.0
4 無	4	13	12	3	50.0	48.2	50.0	30.0
5 本社でないため無関係	0	1	3	1	0.0	3.7	12.5	10.0

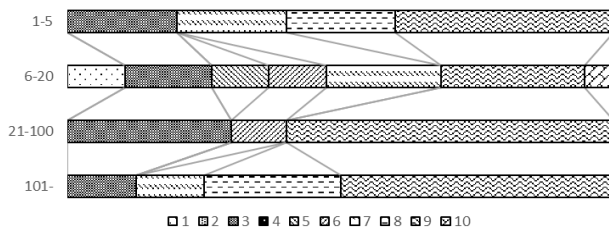
問33 問32で「承継済」「有」の場合、承継先

	回答数				%			
	1-5	6-20	21-100	101-	1-5	6-20	21-100	101-
1 親族	4	9	7	5	100.0	69.2	77.8	83.3
2 従業員	0	4	1	1	0.0	30.8	11.1	16.7
3 M&A	0	0	1	0	0.0	0.0	11.1	0.0
4 その他(承継先の種別を入力)	0	0	0	0	0.0	0.0	0.0	0.0

問33 問32で「承継済」「有」の場合、承継先



問34 問32で「承継済」「有」の場合、承継に際し障害となった(なっている)事項



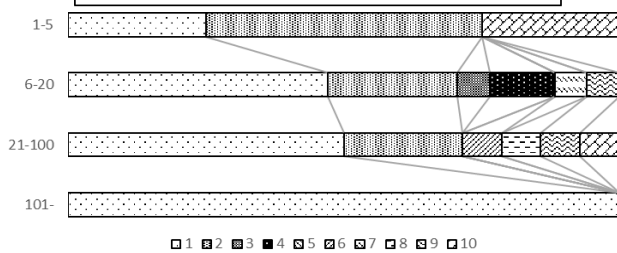
問34 問32で「承継済」「有」の場合、承継に際し障害となった(なっている)事項 ※複数可:3つまで

	回答数				%			
	1-5	6-20	21-100	101-	1-5	6-20	21-100	101-
1 適した人材がいらない	0	2	0	0	0.0	10.5	0.0	0.0
2 合併・買収先がマッチングできない	0	0	0	0	0.0	0.0	0.0	0.0
3 後継者の育成期間の不足	1	3	3	1	20.0	15.8	30.0	12.5
4 後継候補者の承諾が得られない	0	0	0	0	0.0	0.0	0.0	0.0
5 社内・親族間での意見対立	0	2	0	0	0.0	10.5	0.0	0.0
6 後継者の資金面(株式買取資金・経営者の個人保証 など)	0	2	1	0	0.0	10.5	10.0	0.0
7 承継に関する税負担(相続税・贈与税 など)	1	4	0	1	20.0	21.1	0.0	12.5
8 承継の進め方の知識不足	1	0	0	2	20.0	0.0	0.0	25.0
9 特に障害は無い	2	5	6	4	40.0	26.3	60.0	50.0
10 その他(内容を入力)	0	1	0	0	0.0	5.3	0.0	0.0

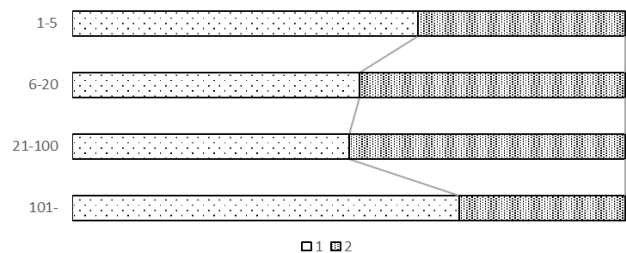
問35 問32で「無」の場合、その理由 ※複数可:3つまで

	回答数				%			
	1-5	6-20	21-100	101-	1-5	6-20	21-100	101-
1 まだタイミングでない	1	8	7	3	25.0	47.1	50.0	100.0
2 適した人材がない	2	4	3	0	50.0	23.5	21.4	0.0
3 合併・買収先がマッチングできない	0	1	0	0	0.0	5.9	0.0	0.0
4 後継者の育成期間の不足	0	2	0	0	0.0	11.8	0.0	0.0
5 後継候補者の承諾が得られない	0	0	0	0	0.0	0.0	0.0	0.0
6 社内・親族間での意見対立	0	0	1	0	0.0	0.0	7.1	0.0
7 後継者の資金面(株式買取資金・経営者の個人保証 など)	0	1	0	0	0.0	5.9	0.0	0.0
8 承継に関する税負担(相続税・贈与税 など)	0	0	1	0	0.0	0.0	7.1	0.0
9 承継の進め方の知識不足	0	1	1	0	0.0	5.9	7.1	0.0
10 その他(内容を入力)	1	0	1	0	25.0	0.0	7.1	0.0

問35 問32で「無」の場合、その理由



問36 他社にない競争力のある製品・技術の有無



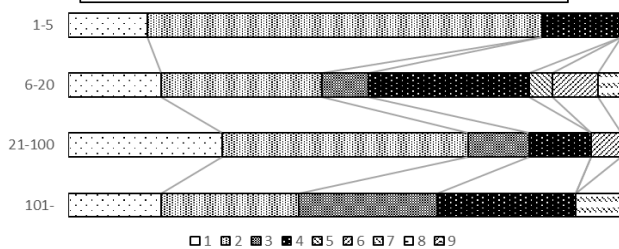
問36 他社にない競争力のある製品・技術の有無

	回答数				%			
	1-5	6-20	21-100	101-	1-5	6-20	21-100	101-
1 有	5	14	12	7	62.5	51.9	50.0	70.0
2 無	3	13	12	3	37.5	48.2	50.0	30.0

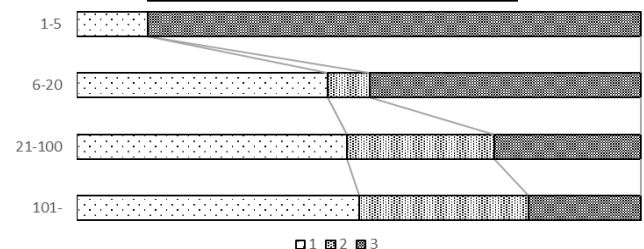
問37 問36で「有」の場合、その内容 ※複数可:2つまで

	回答数				%			
	1-5	6-20	21-100	101-	1-5	6-20	21-100	101-
1 製品の品質	1	4	5	2	14.3	16.7	27.8	16.7
2 専門的な知識・技術力	5	7	8	3	71.4	29.2	44.4	25.0
3 機械設備	0	2	2	3	0.0	8.3	11.1	25.0
4 ニーズに応じた対応力(短納期への対応 など)	1	7	2	3	14.3	29.2	11.1	25.0
5 技術・設備の他分野への応用力	0	1	0	0	0.0	4.2	0.0	0.0
6 価格競争力	0	2	1	0	0.0	8.3	5.6	0.0
7 企画・開発力	0	1	0	1	0.0	4.2	0.0	8.3
8 販売促進力	0	0	0	0	0.0	0.0	0.0	0.0
9 その他(内容を入力)	0	0	0	0	0.0	0.0	0.0	0.0

問37 問36で「有」の場合、その内容



問38 取引先との物理的距離



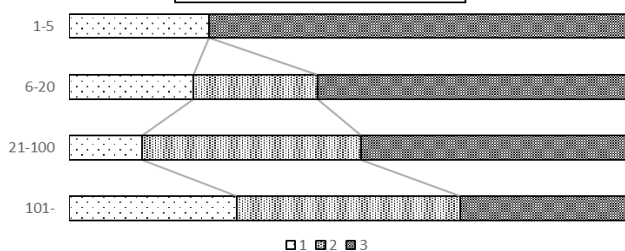
問38 取引先との物理的距離について選択してください。

		回答数				%			
		1-5	6-20	21-100	101-	1-5	6-20	21-100	101-
1	強み	1	12	11	5	12.5	44.4	47.8	50.0
2	弱み	0	2	6	3	0.0	7.4	26.1	30.0
3	無関係	7	13	6	2	87.5	48.2	26.1	20.0

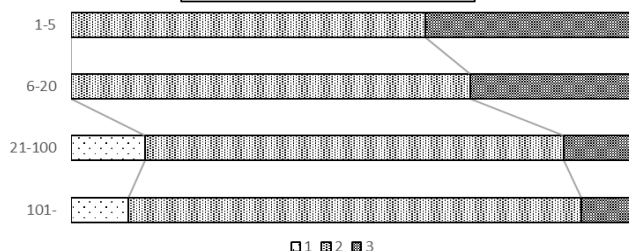
問39 交通のアクセスについて選択してください。

		回答数				%			
		1-5	6-20	21-100	101-	1-5	6-20	21-100	101-
1	強み	2	6	3	3	25.0	22.2	13.0	30.0
2	弱み	0	6	9	4	0.0	22.2	39.1	40.0
3	無関係	6	15	11	3	75.0	55.6	47.8	30.0

問39 交通のアクセス



問40 雇用・人材確保



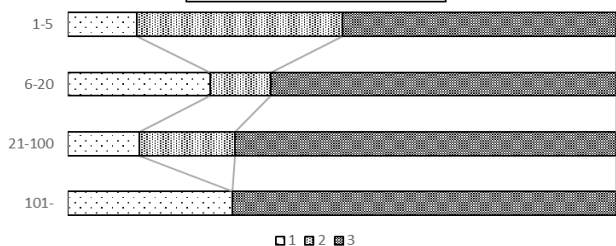
問40 雇用・人材確保について選択してください。

		回答数				%			
		1-5	6-20	21-100	101-	1-5	6-20	21-100	101-
1	強み	0	0	3	1	0.0	0.0	13.0	10.0
2	弱み	5	19	17	8	62.5	70.4	73.9	80.0
3	無関係	3	8	3	1	37.5	29.6	13.0	10.0

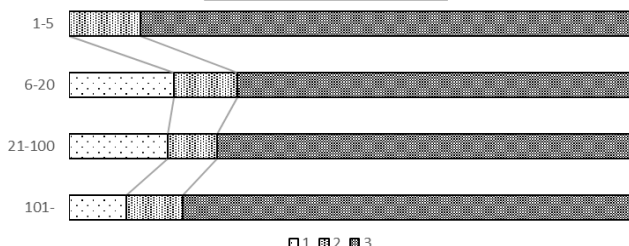
問41 同業者の存在について選択してください。

		回答数				%			
		1-5	6-20	21-100	101-	1-5	6-20	21-100	101-
1	強み	1	7	3	3	12.5	25.9	13.0	30.0
2	弱み	3	3	4	0	37.5	11.1	17.4	0.0
3	無関係	4	17	16	7	50.0	63.0	69.6	70.0

問41 同業者の存在



問42 地価・賃料



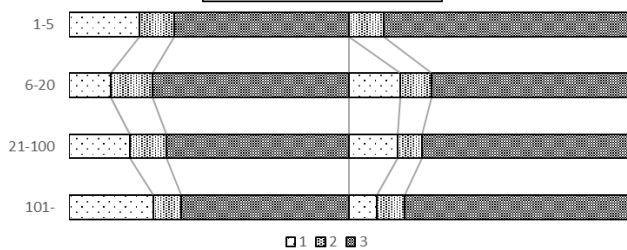
問42 地価・賃料について選択してください。

		回答数				%			
		1-5	6-20	21-100	101-	1-5	6-20	21-100	101-
1	強み	0	5	4	1	0.0	18.5	17.4	10.0
2	弱み	1	3	2	1	12.5	11.1	8.7	10.0
3	無関係	7	19	17	8	87.5	70.4	73.9	80.0

問43 行政等の支援について選択してください。

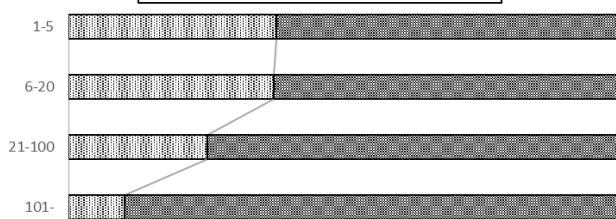
		回答数				%			
		1-5	6-20	21-100	101-	1-5	6-20	21-100	101-
1	強み	2	4	5	3	25.0	14.8	21.7	30.0
2	弱み	1	4	3	1	12.5	14.8	13.0	10.0
3	無関係	5	19	15	6	62.5	70.4	65.2	60.0

問42 地価・賃料



□1 ■2 ■3

問45 事業に対する従業員数



□1 ■2 ■3

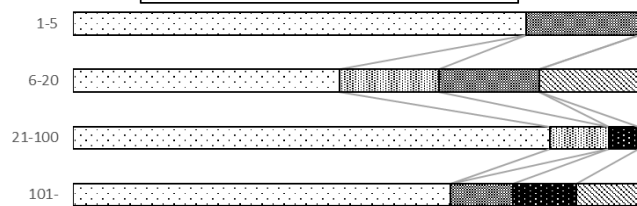
問45 事業に対する従業員数について

		回答数				%			
		1-5	6-20	21-100	101-	1-5	6-20	21-100	101-
1	余裕がある	0	0	0	0	0.0	0.0	0.0	0.0
2	ちょうどよい	3	10	6	1	37.5	37.0	25.0	10.0
3	不足している	5	17	18	9	62.5	63.0	75.0	90.0

問46 問45で「不足している」の場合、どのような場面で最も不足を感じるか

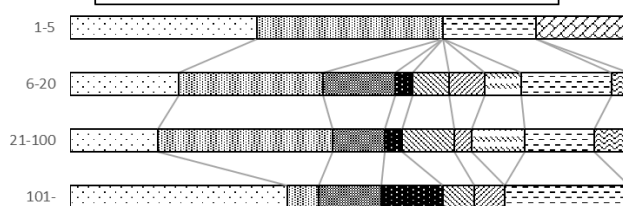
		回答数				%			
		1-5	6-20	21-100	101-	1-5	6-20	21-100	101-
1	需要増への対応が困難(営業機会の損失 など)	4	8	16	6	80.0	47.1	84.2	66.7
2	人件費の増加(残業代 など)	0	3	2	0	0.0	17.7	10.5	0.0
3	外注費の増加	1	3	0	1	20.0	17.7	0.0	11.1
4	製品・サービスの質の低下	0	0	1	1	0.0	0.0	5.3	11.1
5	その他(内容を入力)	0	3	0	1	0.0	17.7	0.0	11.1

問46 問45で「不足している」の場合、
どのような場面で最も不足を感じるか



□1 ■2 ■3 ■4 ■5

問47 問45で「不足している」の場合、どのように
人材不足に対処しているか



□1 ■2 ■3 ■4 ■5 ■6 ■7 ■8 ■9 ■10

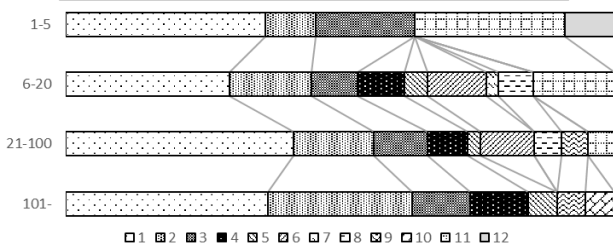
問47 問45で「不足している」の場合、どのように人材不足に対処しているか ※複数可:2つまで

	回答数				%			
	1-5	6-20	21-100	101-	1-5	6-20	21-100	101-
1 従業員の多能工化・兼任化	2	6	5	7	33.3	19.4	15.6	38.9
2 業務の外注化	2	8	10	1	33.3	25.8	31.3	5.6
3 業務の効率化(手順の見直し など)	0	4	3	2	0.0	12.9	9.4	11.1
4 業務の省力化(IT化・設備導入 など)	0	1	1	2	0.0	3.2	3.1	11.1
5 処遇の改善(給与・手当・休暇 など)	0	2	3	1	0.0	6.5	9.4	5.6
6 非正規雇用の活用(派遣・パート など)	0	2	1	1	0.0	6.5	3.1	5.6
7 雇用幅の拡大(高齢者・外国人 など)	0	2	3	0	0.0	6.5	9.4	0.0
8 採用活動の強化	1	5	4	4	16.7	16.1	12.5	22.2
9 他企業との協業化	0	1	2	0	0.0	3.2	6.3	0.0
10 その他(内容を入力)	1	0	0	0	16.7	0.0	0.0	0.0

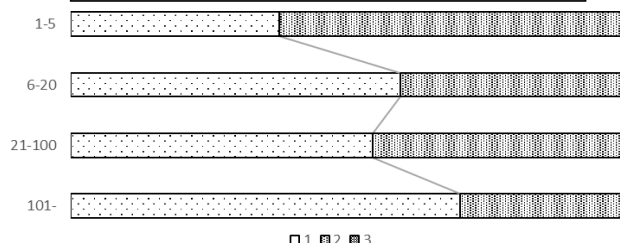
問48 従業員の定着・離職防止の取り組み ※複数可:2つまで

	回答数				%			
	1-5	6-20	21-100	101-	1-5	6-20	21-100	101-
1 金銭面の処遇の改善(給与・手当 など)	4	14	17	7	36.4	29.8	41.5	36.8
2 金銭面以外の処遇の改善(有給休暇の取得励行 など)	1	7	6	5	9.1	14.9	14.6	26.3
3 福利厚生充実(社内旅行・互助会 など)	2	4	4	2	18.2	8.5	9.8	10.5
4 勤務環境の考慮(勤務地・勤務時間・部署・職種 など)	0	4	3	2	0.0	8.5	7.3	10.5
5 独自制度の創設(節目休暇・〇〇特別休暇 など)	0	2	1	1	0.0	4.3	2.4	5.3
6 人事評価制度の整備(昇進・給与への反映 など)	0	5	4	0	0.0	10.6	9.8	0.0
7 職場施設の刷新(空調導入・トイレリフォーム など)	0	1	0	0	0.0	2.1	0.0	0.0
8 従業員教育制度の充実(社内研修・社外研修・資格取得 など)	0	3	2	0	0.0	6.4	4.9	0.0
9 女性活躍支援(育休・在宅勤務・更衣室の整備 など)	0	0	2	1	0.0	0.0	4.9	5.3
10 生活支援(社員寮・借上社宅・社員食堂 など)	0	0	0	1	0.0	0.0	0.0	5.3
11 特に実施していない	3	7	2	0	27.3	14.9	4.9	0.0
12 その他(内容を入力)	1	0	0	0	9.1	0.0	0.0	0.0

問48 従業員の定着・離職防止の取り組み



問49 今後の従業員の規模(予定を含む)



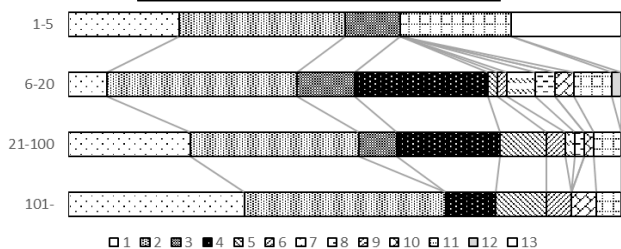
問49 今後の従業員の規模(予定を含む)

	回答数				%			
	1-5	6-20	21-100	101-	1-5	6-20	21-100	101-
1 増加させる	3	16	13	7	37.5	59.3	54.2	70.0
2 維持する	5	11	11	3	62.5	40.7	45.8	30.0
3 減少させる	0	0	0	0	0.0	0.0	0.0	0.0

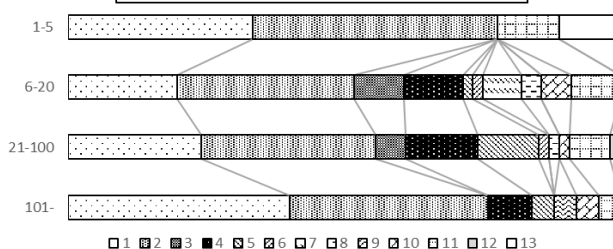
問50 今まで重視してきた点 ※複数可:3つまで

	回答数				%			
	1-5	6-20	21-100	101-	1-5	6-20	21-100	101-
1 新規学卒者の採用	2	4	13	7	20.0	6.9	22.0	31.8
2 中途採用者の採用(転職者 など)	3	20	18	8	30.0	34.5	30.5	36.4
3 高齢者の採用	1	6	4	0	10.0	10.3	6.8	0.0
4 高齢者の継続雇用	0	14	11	2	0.0	24.1	18.6	9.1
5 外国人の採用	0	1	5	2	0.0	1.7	8.5	9.1
6 外国人留学生の受入れ	0	1	2	1	0.0	1.7	3.4	4.6
7 非正規社員の採用	0	3	1	0	0.0	5.2	1.7	0.0
8 非正規社員の正社員への登用	0	2	1	0	0.0	3.5	1.7	0.0
9 障害者の採用	0	0	0	0	0.0	0.0	0.0	0.0
10 女性管理職の育成・登用	0	2	1	1	0.0	3.5	1.7	4.6
11 市内在住者の採用	2	4	3	1	20.0	6.9	5.1	4.6
12 市外在住者の採用	0	1	0	0	0.0	1.7	0.0	0.0
13 その他(内容を入力)	2	0	0	0	20.0	0.0	0.0	0.0

問50 今まで重視してきた点



問51 今後、重視していきたい点



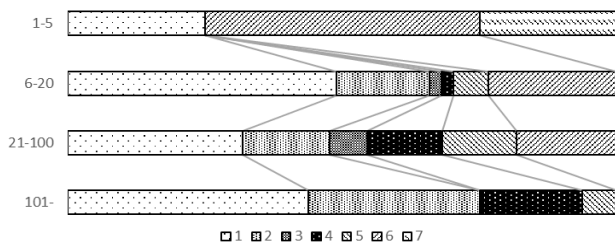
問51 今後、重視していきたい点 ※複数可:3つまで

	回答数				%			
	1-5	6-20	21-100	101-	1-5	6-20	21-100	101-
1 新規学卒者の採用	3	11	13	10	33.3	19.6	24.1	40.0
2 中途採用者の採用(転職者 など)	4	18	17	9	44.4	32.1	31.5	36.0
3 高齢者の採用	0	5	3	0	0.0	8.9	5.6	0.0
4 高齢者の継続雇用	0	6	7	2	0.0	10.7	13.0	8.0
5 外国人の採用	0	1	6	1	0.0	1.8	11.1	4.0
6 外国人留学生の受入れ	0	1	1	0	0.0	1.8	1.9	0.0
7 非正規社員の採用	0	4	0	0	0.0	7.1	0.0	0.0
8 非正規社員の正社員への登用	0	2	1	0	0.0	3.6	1.9	0.0
9 障害者の採用	0	0	0	1	0.0	0.0	0.0	4.0
10 女性管理職の育成・登用	0	3	1	1	0.0	5.4	1.9	4.0
11 市内在住者の採用	1	5	4	1	11.1	8.9	7.4	4.0
12 市外在住者の採用	0	0	1	0	0.0	0.0	1.9	0.0
13 その他(内容を入力)	1	0	0	0	11.1	0.0	0.0	0.0

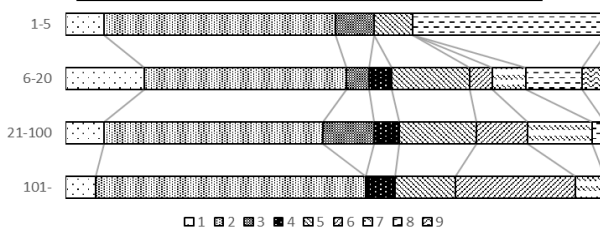
問52 ウェートの大きい採用活動の方法 ※複数可:2つまで

	回答数				%			
	1-5	6-20	21-100	101-	1-5	6-20	21-100	101-
1 ハローワークへの求人登録	2	23	14	7	25.0	48.9	31.8	43.8
2 求人情報サイト・求人情報誌への掲載	0	8	7	5	0.0	17.0	15.9	31.3
3 合同就職説明会等への参加	0	1	3	0	0.0	2.1	6.8	0.0
4 学校訪問	0	1	6	3	0.0	2.1	13.6	18.8
5 人材関係事業者への委託	0	3	6	1	0.0	6.4	13.6	6.3
6 関係者・知人等からの紹介	4	11	8	0	50.0	23.4	18.2	0.0
7 その他(内容を入力)	2	0	0	0	25.0	0.0	0.0	0.0

問52 ウェートの大きい採用活動の方法



問53 専門的な問題・相談が必要となった場合の相談先(相談したい相手)

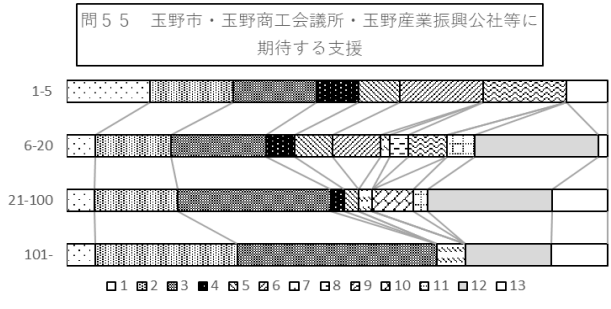
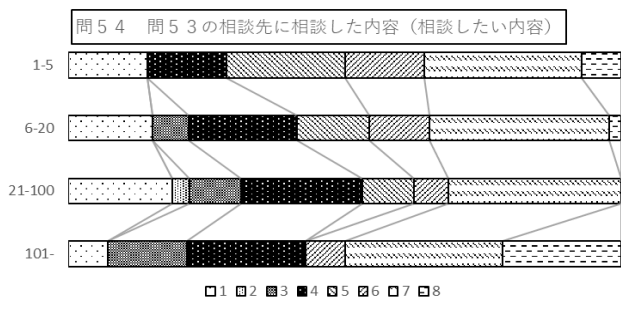


問53 専門的な問題・相談が必要となった場合の相談先(相談したい相手) ※複数可:2つまで

	回答数				%			
	1-5	6-20	21-100	101-	1-5	6-20	21-100	101-
1 同業者	1	7	3	1	7.1	14.6	7.1	5.6
2 専門家(税理士・弁護士・会計士 など)	6	18	17	9	42.9	37.5	40.5	50.0
3 経営コンサルタント	1	2	4	0	7.1	4.2	9.5	0.0
4 対象分野に精通した副業人材・プロ人材	0	2	2	1	0.0	4.2	4.8	5.6
5 金融機関	1	7	6	2	7.1	14.6	14.3	11.1
6 官公庁(国・県・市)	0	2	4	4	0.0	4.2	9.5	22.2
7 広域の支援機関(中小企業基盤整備機構・岡山県産業振興財団 など)	0	3	5	1	0.0	6.3	11.9	5.6
8 市内の支援機関(玉野商工会議所・玉野産業振興公社 など)	5	5	1	0	35.7	10.4	2.4	0.0
9 その他(相談先を入力)	0	2	0	0	0.0	4.2	0.0	0.0

問54 問53の相談先に相談した内容(相談したい内容) ※複数可:2つまで

	回答数				%			
	1-5	6-20	21-100	101-	1-5	6-20	21-100	101-
1 事業計画等の作成・見直し	2	7	6	1	14.3	15.2	18.8	7.1
2 業態転換	0	0	1	0	0.0	0.0	3.1	0.0
3 販路開拓・拡大	0	3	3	2	0.0	6.5	9.4	14.3
4 財務状況の診断・改善	2	9	7	3	14.3	19.6	21.9	21.4
5 資金調達	3	6	3	0	21.4	13.0	9.4	0.0
6 事業承継	2	5	2	1	14.3	10.9	6.3	7.1
7 補助金申請	4	15	10	4	28.6	32.6	31.3	28.6
8 その他(内容を入力)	1	1	0	3	7.1	2.2	0.0	21.4

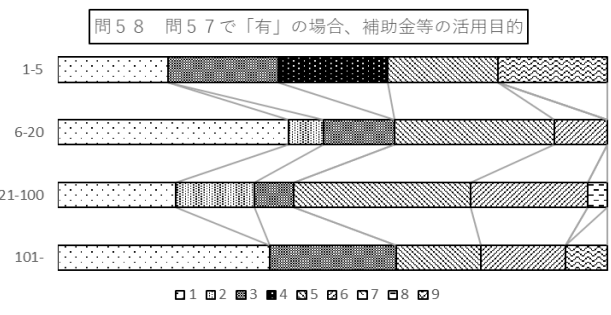
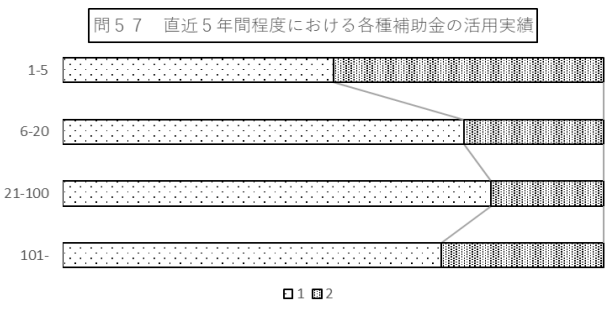


問55 玉野市・玉野商工会議所・玉野産業振興公社等に期待する支援 ※複数可:3つまで

	回答数				%			
	1-5	6-20	21-100	101-	1-5	6-20	21-100	101-
1 若手経営者・後継者の育成	2	3	2	1	15.4	5.3	5.1	5.3
2 従業員の育成(技能伝承・社員教育 など)	2	8	6	5	15.4	14.0	15.4	26.3
3 雇用・人材確保(合同就職説明会の出展・開催 など)	2	10	11	7	15.4	17.5	28.2	36.8
4 新分野進出・新製品開発	1	3	1	0	7.7	5.3	2.6	0.0
5 販路開拓(取引斡旋・展示会出展 など)	1	4	1	0	7.7	7.0	2.6	0.0
6 経営相談(専門家派遣・相談窓口 など)	2	5	0	0	15.4	8.8	0.0	0.0
7 認証取得・生産管理(専門家派遣 など)	0	1	1	1	0.0	1.8	2.6	5.3
8 経営計画・経営革新計画の作成	0	2	0	0	0.0	3.5	0.0	0.0
9 資金調達	2	4	0	0	15.4	7.0	0.0	0.0
10 異業種・同業種ネットワークの構築	0	0	3	0	0.0	0.0	7.7	0.0
11 技術革新・IT化対策	0	3	1	0	0.0	5.3	2.6	0.0
12 各種情報提供(補助金・支援制度・セミナー など)	0	13	9	3	0.0	22.8	23.1	15.8
13 その他(内容を入力)	1	1	4	2	7.7	1.8	10.3	10.5

問57 直近5年間程度における各種補助金の活用実績

	回答数				%			
	1-5	6-20	21-100	101-	1-5	6-20	21-100	101-
1 有	4	20	19	7	50.0	74.1	79.2	70.0
2 無	4	7	5	3	50.0	25.9	20.8	30.0

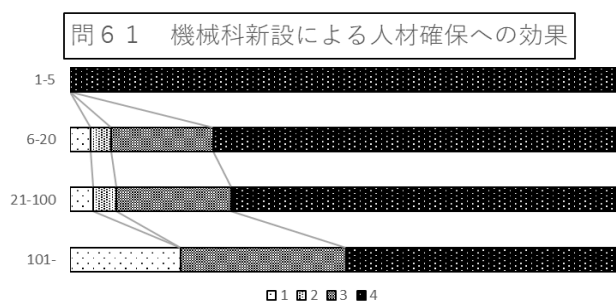
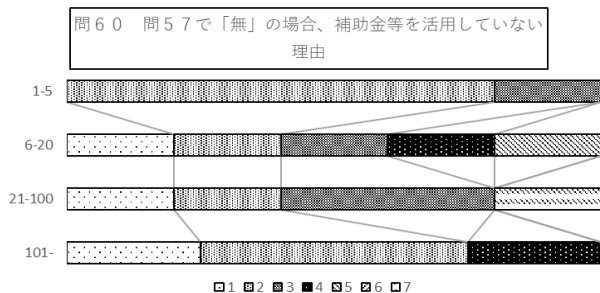


問58 問57で「有」の場合、補助金等の活用目的 ※複数可:制限なし

	回答数				%			
	1-5	6-20	21-100	101-	1-5	6-20	21-100	101-
1 生産性向上のための設備投資	1	13	6	5	20.0	41.9	21.4	38.5
2 新分野進出・業態転換のための設備投資	0	2	4	0	0.0	6.5	14.3	0.0
3 自動化・省力化のためのIT機器の導入	1	4	2	3	20.0	12.9	7.1	23.1
4 老朽施設の改修	1	0	0	0	20.0	0.0	0.0	0.0
5 雇用の維持・確保	1	9	9	2	20.0	29.0	32.1	15.4
6 人材の育成	0	3	6	2	0.0	9.7	21.4	15.4
7 専門家への相談	0	0	0	0	0.0	0.0	0.0	0.0
8 リモートワークの促進	0	0	1	0	0.0	0.0	3.6	0.0
9 その他(内容を入力)	1	0	0	1	20.0	0.0	0.0	7.7

問60 問57で「無」の場合、補助金等を活用していない理由 ※複数可:制限なし

	回答数				%			
	1-5	6-20	21-100	101-	1-5	6-20	21-100	101-
1 必要がなかった	0	2	1	1	0.0	20.0	20.0	25.0
2 必要な内容に対応したものがなかった	4	2	1	2	80.0	20.0	20.0	50.0
3 補助金等の情報を知らなかった	1	2	2	0	20.0	20.0	40.0	0.0
4 補助金等の申請書類作成の時間的余裕がなかった	0	2	0	1	0.0	20.0	0.0	25.0
5 補助金等の申請手続きが煩雑で断念した	0	2	0	0	0.0	20.0	0.0	0.0
6 税負担の増加等に繋がリメリットがなかった	0	0	0	0	0.0	0.0	0.0	0.0
7 その他(理由を入力)	0	0	1	0	0.0	0.0	20.0	0.0

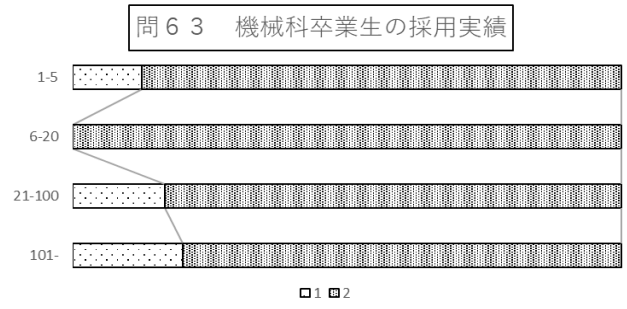
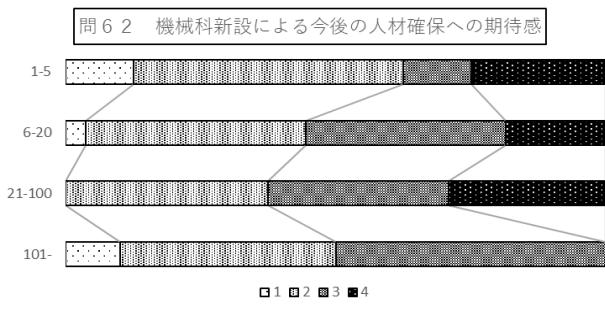


問61 機械科新設による人材確保への効果

	回答数				%			
	1-5	6-20	21-100	101-	1-5	6-20	21-100	101-
1 効果があった	0	1	1	2	0.0	3.7	4.2	20.0
2 少し効果があった	0	1	1	0	0.0	3.7	4.2	0.0
3 あまり効果がなかった	0	5	5	3	0.0	18.5	20.8	30.0
4 効果がなかった	8	20	17	5	100.0	74.1	70.8	50.0

問62 機械科新設による今後の人材確保への期待感

	回答数				%			
	1-5	6-20	21-100	101-	1-5	6-20	21-100	101-
1 大いに期待できる	1	1	0	1	12.5	3.7	0.0	10.0
2 期待できる	4	11	9	4	50.0	40.7	37.5	40.0
3 あまり期待できない	1	10	8	5	12.5	37.0	33.3	50.0
4 期待できない	2	5	7	0	25.0	18.5	29.2	0.0



問63 機械科卒業生の採用実績

	回答数				%			
	1-5	6-20	21-100	101-	1-5	6-20	21-100	101-
1 有	1	0	4	2	12.5	0.0	16.7	20.0
2 無	7	27	20	8	87.5	100.0	83.3	80.0

問64 今後の高卒者の採用(玉野商工高等学校に限らず)について

	回答数				%			
	1-5	6-20	21-100	101-	1-5	6-20	21-100	101-
1 採用活動を行う	1	3	11	9	12.5	11.1	45.8	90.0
2 今後は採用を検討していきたい	1	13	7	1	12.5	48.2	29.2	10.0
3 採用を予定していない	6	11	6	0	75.0	40.7	25.0	0.0

