

平成27年度版 施設別データ

施設名	築港地区集会所(築港老人憩の家)	施設番号	1623110
-----	------------------	------	---------

1 特記事項

土地	H16年の高潮被害区域に位置している。津波浸水予想区域に位置している。
建物設備	-
利用状況	-
コスト	地区住民が維持費を負担している集会所と、負担の公平性を図ることが課題。
その他	地区住民が運営しており、運営維持情報は未把握。今後も市が所有すべき施設か検証が必要。

2 基本情報

区域区分	地区	大分類	保健・福祉施設	中分類	高齢福祉施設
所管部署	長寿介護課				
財政区分	行政財産	会計名	普通会計	優先分類	-
所在地 (中学校区)	築港2丁目20番20号		総敷地面積	468.56 m ²	市民用駐車場台数
	(宇野)		うち借地面積	- m ²	5台

※併設する従の施設の敷地面積も含む

※併設・複合施設と共用

3 建物情報

構成施設(棟数)	集会所(1)							
併設施設名	-	複合施設名	-					
所有形態	市有	建物延床面積	409.61 m ²	主要棟構造	W造			
主要棟建築年月	昭和35年1月	主要棟経過年数	56年	主要棟階数(地下)	2(0)			
指定緊急避難場所 の指定	×	土砂災害	内水氾濫	高潮	地震	津波	新耐震基準の適合	不適合
		-	-	-	-	-	耐震診断実施状況	未実施
指定緊急避難場所備考								

4 運営維持情報

管理形態	直営		指定管理期間	- ~ -					
年間開館日数(日)	未集計		貸室有無	×		貸室料金徴収有無	×		
利用数	H25年度	H26年度	H27年度	利用者数備考					
	未集計	未集計	未集計	利用者数					
開館日時	開館区分		開始時間	～	終了時間	休館日	①毎週	-	
	①	使用時のみ	-	～	-		②毎月	-	
	②	-	-	～	-		③毎年	-	
	③	-	-	～	-		④その他	使用時以外	
貸室別稼働率 (利用時間/利用可能時間)	貸室名	H25年度	H26年度	H27年度	貸室名	H25年度	H26年度	H27年度	
維持管理コスト (人件費含まず)	直営施設の収支内訳(円)				指定管理施設の収支内訳(円)				
	費目名	H25年度	H26年度	H27年度	費目名	H25年度	H26年度	H27年度	
	収 入	施設使用料	-	-	-	施設使用料	-	-	-
		国県補助金	-	-	-	国県補助金	-	-	-
		その他収入	-	-	-	その他収入	-	-	-
	合計	-	-	-	合計	-	-	-	
	支 出	光熱水料	-	-	-	指定管理料	-	-	-
		修繕料	210,000	-	-	修繕料	-	-	-
		火災保険料	10,926	10,374	4,953	火災保険料	-	-	-
		敷地借上料	-	-	-	敷地借上料	-	-	-
		工事請負費	-	-	-	工事請負費	-	-	-
		その他維持費	23,100	50,760	23,760	その他維持費	-	-	-
	合計	244,026	61,134	28,713	合計	-	-	-	
収入-支出	-244,026	-61,134	-28,713	収入-支出					

備考

- * コミュニティなどが運営
- * -
- * -
- * -

施設名	築港地区集会所(築港老人憩の家)	施設番号	1623110
-----	------------------	------	---------

5 施設写真



6 施設位置



- * QRコードを読み取ると、Googleマップ※上で位置を参照できます。
- * 携帯電話回線等を使用する場合、ポケット通信料が発生します。

※©2015Google Inc. All rights reserved.GoogleおよびGoogleロゴはGoogle Inc.の登録商標です。

7 施設図面



掲載図面のデータは平成28年3月31日時点のものです。

平成27年度版 施設別データ

施設名	玉親睦会憩の家	施設番号	1623120
-----	---------	------	---------

1 特記事項

土地	-
建物設備	-
利用状況	-
コスト	地区住民が維持費を負担している集会所と、負担の公平性を図ることが課題。
その他	地区住民が運営しており、運営維持情報は未把握。今後も市が所有すべき施設か検証が必要。

2 基本情報

区域区分	地区	大分類	保健・福祉施設	中分類	高齢福祉施設
所管部署	長寿介護課				
財政区分	行政財産	会計名	普通会計	優先分類	-
所在地 (中学校区)	玉6丁目8番4号		総敷地面積	193.85 m ²	市民用駐車台数
	(玉)	()	うち借地面積	- m ²	1台

※併設する従の施設の敷地面積も含む

※併設・複合施設と共用

3 建物情報

構成施設(棟数)	集会所(1) 駐車場(1)							
併設施設名	-	複合施設名	-					
所有形態	市有	建物延床面積	188.09 m ²	主要棟構造	S造			
主要棟建築年月	昭和58年3月	主要棟経過年数	33年	主要棟階数(地下)	2(0)			
指定緊急避難場所 の指定	×	土砂災害	内水氾濫	高潮	地震	津波	新耐震基準の適合	適合
		-	-	-	-	-	耐震診断実施状況	不要
指定緊急避難場所備考								

4 運営維持情報

管理形態	直営		指定管理期間	- ~ -					
年間開館日数(日)	未集計		貸室有無	×					
利用数	H25年度	H26年度	H27年度	利用者数					
	未集計	未集計	未集計	利用者数					
開館日時	開館区分		開始時間	～	終了時間	休館日	①毎週	-	
	①	使用時のみ	-	～	-		②毎月	-	
	②	-	-	～	-		③毎年	-	
	③	-	-	～	-		④その他	使用時以外	
貸室別稼働率 (利用時間/利用可能時間)	貸室名	H25年度	H26年度	H27年度	貸室名	H25年度	H26年度	H27年度	
維持管理コスト (人件費含まず)	直営施設の収支内訳(円)				指定管理施設の収支内訳(円)				
	費目名	H25年度	H26年度	H27年度	費目名	H25年度	H26年度	H27年度	
	収 入	施設使用料	-	-	-	施設使用料	-	-	-
		国県補助金	-	-	-	国県補助金	-	-	-
		その他収入	-	-	-	その他収入	-	-	-
	合計	-	-	-	合計	-	-	-	
	支 出	光熱水料	-	-	-	指定管理料	-	-	-
		修繕料	-	16,632	-	修繕料	-	-	-
		火災保険料	3,295	3,153	3,295	火災保険料	-	-	-
		敷地借上料	-	-	-	敷地借上料	-	-	-
工事請負費		-	-	-	工事請負費	-	-	-	
その他維持費		-	-	-	その他維持費	-	-	-	
合計	3,295	19,785	3,295	合計	-	-	-		
収入-支出	-3,295	-19,785	-3,295	収入-支出					

備考

- * 老人クラブなどが運営
- * -
- * -
- * -

施設名	玉親睦会憩の家	施設番号	1623120
-----	---------	------	---------

5 施設写真



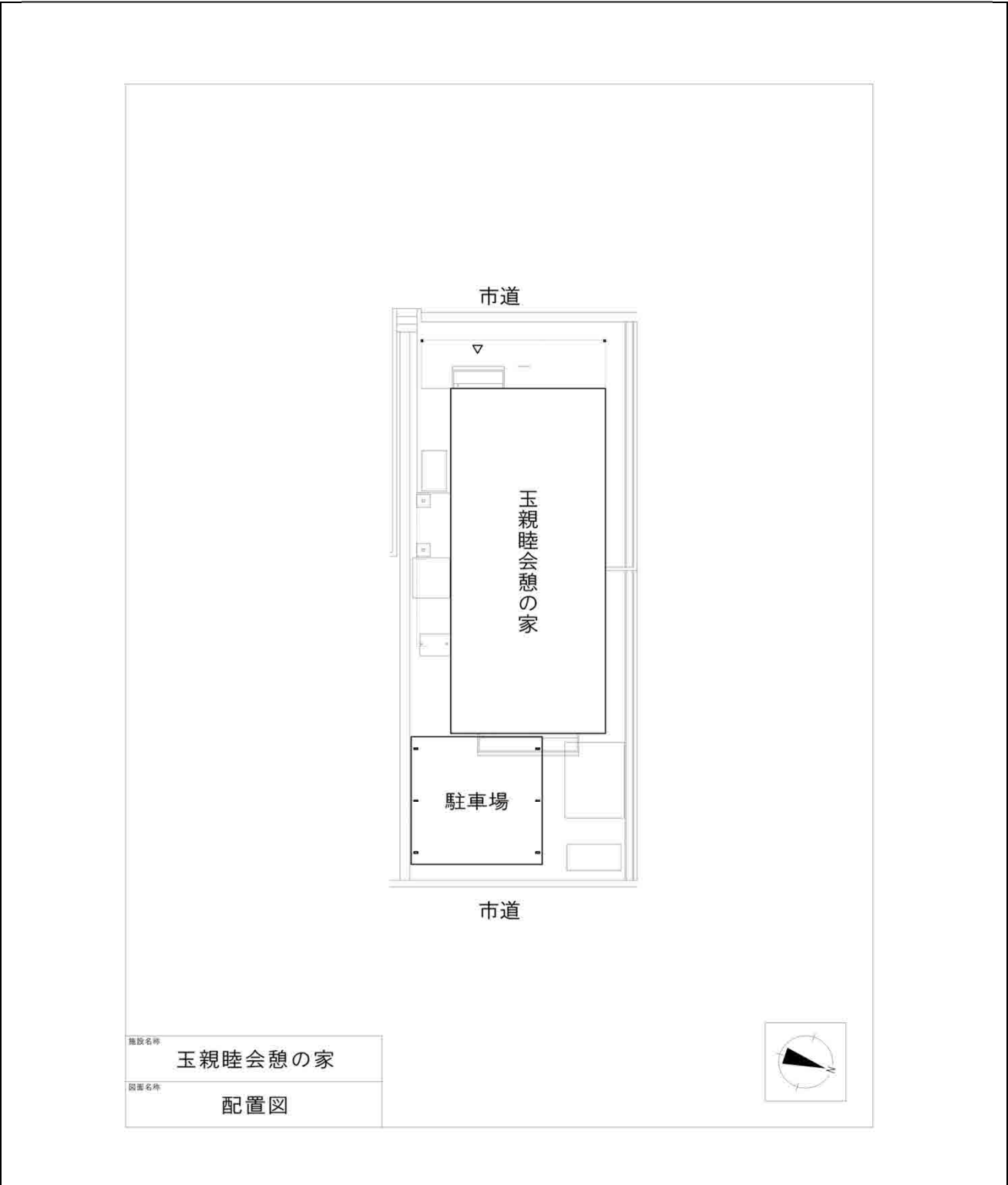
6 施設位置



- * QRコードを読み取ると、Googleマップ※上で位置を参照できます。
- * 携帯電話回線等を使用する場合、ポケット通信料が発生します。

※©2015Google Inc. All rights reserved.GoogleおよびGoogleロゴはGoogle Inc.の登録商標です。

7 施設図面



掲載図面のデータは平成28年3月31日時点のものです。

平成27年度版 施設別データ

施設名	和田老人クラブ集会所(寿楽園)	施設番号	1623130
-----	-----------------	------	---------

1 特記事項

土地	-
建物設備	-
利用状況	-
コスト	地区住民が維持費を負担している集会所と、負担の公平性を図ることが課題。
その他	地区住民が運営しており、運営維持情報は未把握。今後も市が所有すべき施設か検証が必要。

2 基本情報

区域区分	地区	大分類	保健・福祉施設	中分類	高齢福祉施設
所管部署	長寿介護課				
財政区分	行政財産	会計名	普通会計	優先分類	-
所在地 (中学校区)	和田3丁目17番3号		総敷地面積	214.89 m ²	市民用駐車場台数
	(日比)		うち借地面積	- m ²	- 台

※併設する従の施設の敷地面積も含む

※併設・複合施設と共用

3 建物情報

構成施設(棟数)	集会所(1) 便所(1)						
併設施設名	-	複合施設名	-				
所有形態	市有	建物延床面積	46.00 m ²	主要棟構造	RC 造		
主要棟建築年月	昭和40年1月	主要棟経過年数	51 年	主要棟階数(地下)	1 (0)		
指定緊急避難場所 の指定	×	土砂災害 内水氾濫	高潮	地震	津波	新耐震基準の適合	不適合
		-	-	-	-	耐震診断実施状況	未実施
指定緊急避難場所備考							

4 運営維持情報

管理形態	直営	指定管理期間	- ~ -						
年間開館日数(日)	未集計	貸室有無	×	貸室料金徴収有無	×				
利用数	H25年度	H26年度	H27年度	利用者数					
	未集計	未集計	未集計	利用者数					
開館日時	開館区分		開始時間	～	終了時間	休館日	①毎週	-	
	①	使用時のみ	-	～	-		②毎月	-	
	②	-	-	～	-		③毎年	-	
	③	-	-	～	-		④その他	使用時以外	
貸室別稼働率 (利用時間/利用可能時間)	貸室名	H25年度	H26年度	H27年度	貸室名	H25年度	H26年度	H27年度	
維持管理コスト (人件費含まず)	直営施設の収支内訳(円)				指定管理施設の収支内訳(円)				
	費目名	H25年度	H26年度	H27年度	費目名	H25年度	H26年度	H27年度	
	収 入	施設使用料	-	-	-	施設使用料	-	-	-
		国県補助金	-	-	-	国県補助金	-	-	-
		その他収入	500	500	-	その他収入	-	-	-
	合計	500	500	-	合計	-	-	-	
	支 出	光熱水料	-	-	-	指定管理料	-	-	-
		修繕料	-	-	-	修繕料	-	-	-
		火災保険料	172	179	187	火災保険料	-	-	-
		敷地借上料	-	-	-	敷地借上料	-	-	-
工事請負費		-	-	-	工事請負費	-	-	-	
その他維持費		-	-	-	その他維持費	-	-	-	
合計	172	179	187	合計	-	-	-		
収入-支出	328	321	-187	収入-支出					

備考

- * 老人クラブが運営
- * -
- * -
- * -

施設名	和田老人クラブ集会所(寿楽園)	施設番号	1623130
-----	-----------------	------	---------

5 施設写真



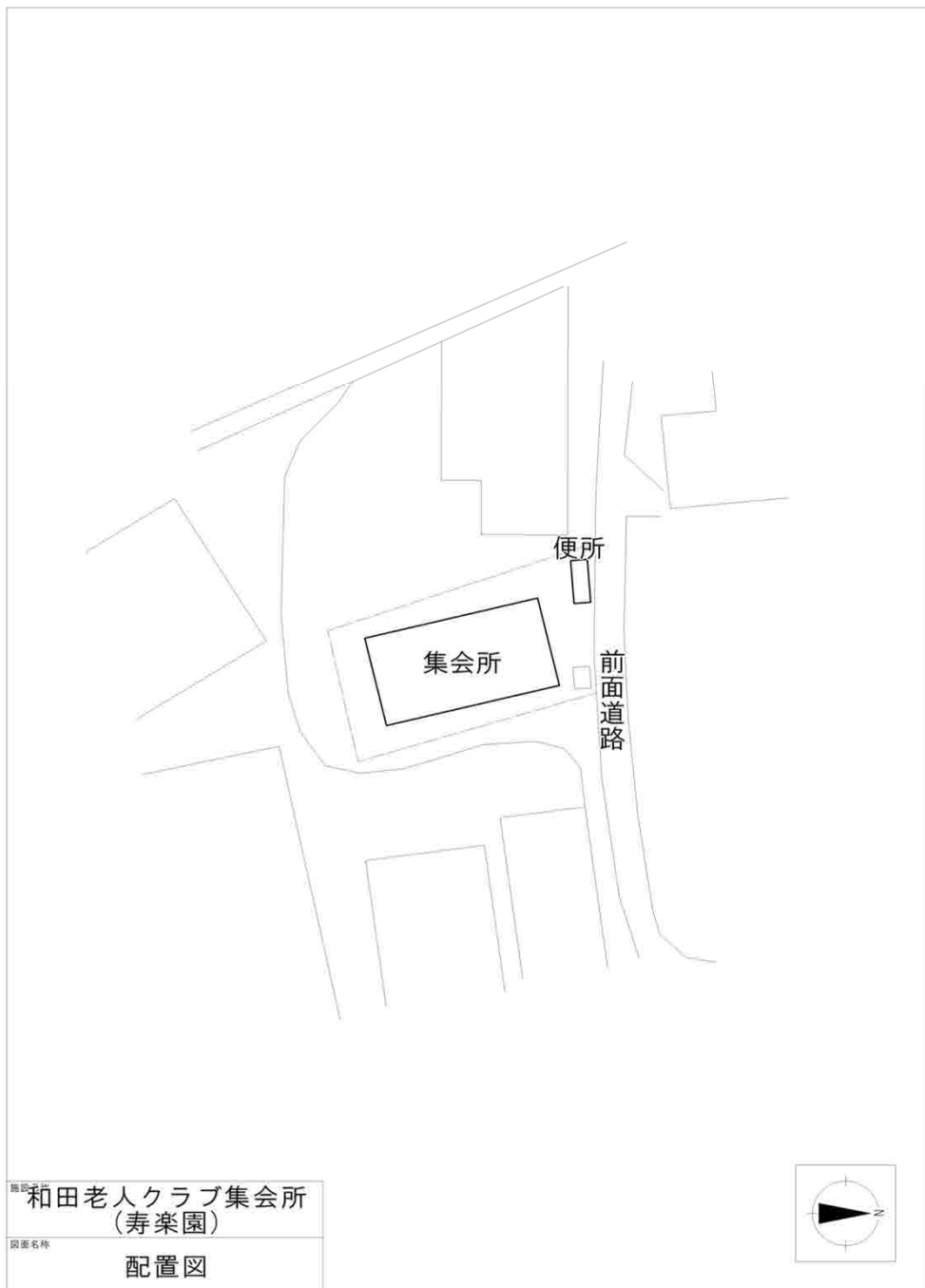
6 施設位置



- * QRコードを読み取ると、Googleマップ※上で位置を参照できます。
- * 携帯電話回線等を使用する場合、ポケット通信料が発生します。

※©2015Google Inc. All rights reserved.GoogleおよびGoogleロゴはGoogle Inc.の登録商標です。

7 施設図面



掲載図面のデータは平成28年3月31日時点のものです。

平成27年度版 施設別データ

施設名	柏葉会 憩の家	施設番号	1623140
-----	---------	------	---------

1 特記事項

土地	H16年の高潮被害区域に位置している。津波浸水予想区域に位置している。
建物設備	-
利用状況	-
コスト	地区住民が維持費を負担している集会所と、負担の公平性を図ることが課題。
その他	地区住民が運営しており、運営維持情報は未把握。今後も市が所有すべき施設か検証が必要。

2 基本情報

区域区分	地区	大分類	保健・福祉施設	中分類	高齢福祉施設
所管部署	長寿介護課				
財政区分	行政財産	会計名	普通会計	優先分類	-
所在地 (中学校区)	山田3218番地5 (山田)		総敷地面積	197.00 m ²	市民用駐車台数
			うち借地面積	- m ²	5 台

※併設する従の施設の敷地面積も含む

※併設・複合施設と共用

3 建物情報

構成施設(棟数)	集会所(1)文書庫(1)便所(1)						
併設施設名	-	複合施設名	-				
所有形態	市有	建物延床面積	237.09 m ²	主要棟構造	W 造		
主要棟建築年月	明治41年3月	主要棟経過年数	108 年	主要棟階数(地下)	1 (0)		
指定緊急避難場所 の指定	×	土砂災害 内水氾濫	高潮	地震	津波	新耐震基準の適合	不適合
		-	-	-	-	耐震診断実施状況	未実施
指定緊急避難場所備考							

4 運営維持情報

管理形態	直営	指定管理期間	- ~ -						
年間開館日数(日)	未集計	貸室有無	×	貸室料金徴収有無	×				
利用数	H25年度	H26年度	H27年度	利用数備考					
	未集計	未集計	未集計	利用者数					
開館日時	開館区分		開始時間	～	終了時間	休館日	①毎週	-	
	①	使用時のみ	-	～	-		②毎月	-	
	②	-	-	～	-		③毎年	-	
	③	-	-	～	-		④その他	使用時以外	
貸室別稼働率 (利用時間/利用可能時間)	貸室名	H25年度	H26年度	H27年度	貸室名	H25年度	H26年度	H27年度	
維持管理コスト (人件費含まず)	直営施設の収支内訳(円)				指定管理施設の収支内訳(円)				
		費目名	H25年度	H26年度	H27年度	費目名	H25年度	H26年度	H27年度
	収 入	施設使用料	-	-	-	施設使用料	-	-	-
		国県補助金	-	-	-	国県補助金	-	-	-
		その他収入	-	-	-	その他収入	-	-	-
		合計	-	-	-	合計	-	-	-
	支 出	光熱水料	-	-	-	指定管理料	-	-	-
		修繕料	-	173,880	675,000	修繕料	-	-	-
		火災保険料	5,124	4,864	7,393	火災保険料	-	-	-
		敷地借上料	-	-	-	敷地借上料	-	-	-
工事請負費		-	-	-	工事請負費	-	-	-	
その他維持費		-	-	-	その他維持費	-	-	-	
	合計	5,124	178,744	682,393	合計	-	-	-	
	収入-支出	-5,124	-178,744	-682,393	収入-支出				

備考

- * 老人クラブなどが運営
- * 集会所棟は昭和前期、H12年、H23年に改修、文書庫棟はH19年に改修
- * -
- * -

施設名	柏葉会 憩の家	施設番号	1623140
-----	---------	------	---------

5 施設写真



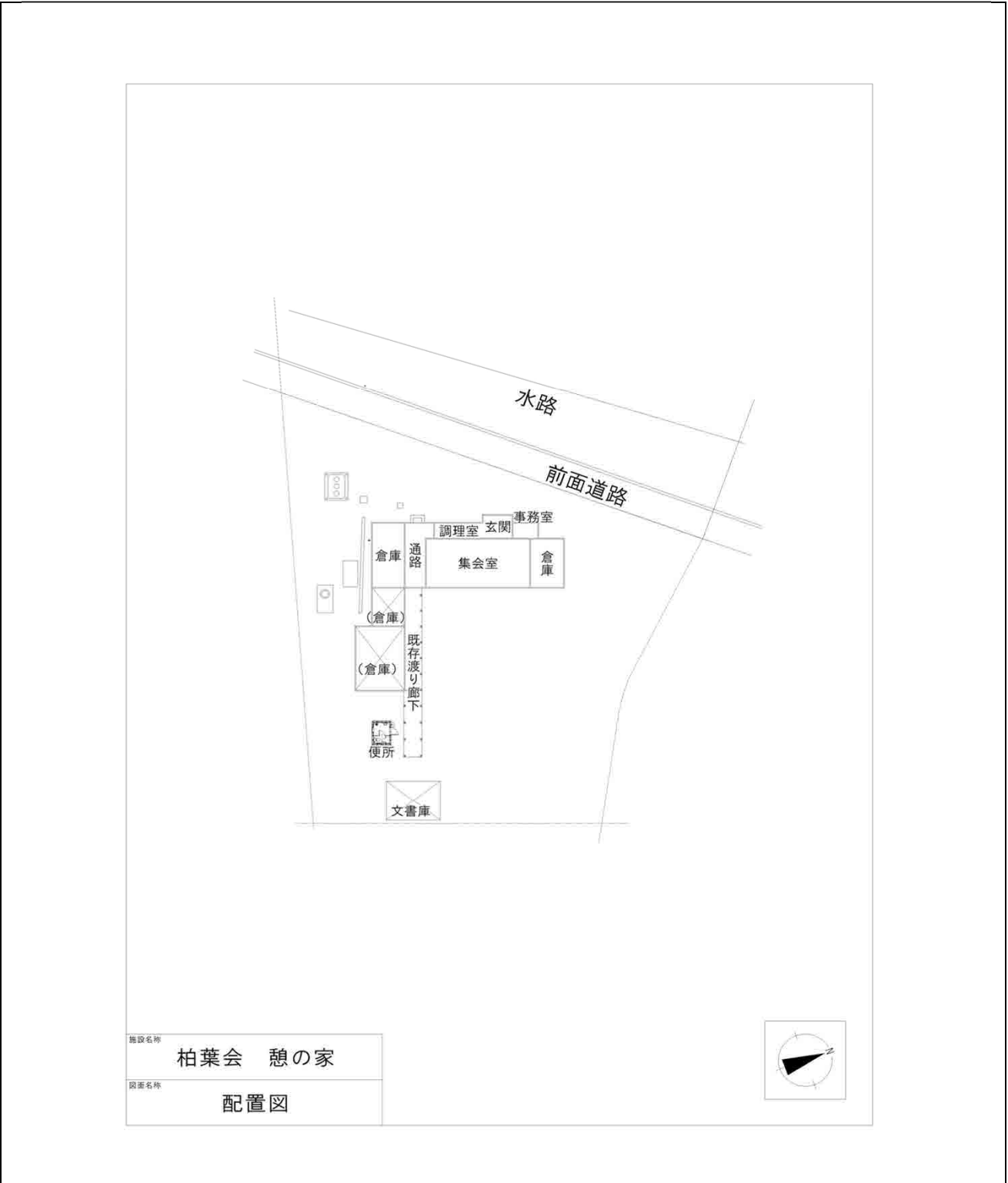
6 施設位置



- * QRコードを読み取ると、Googleマップ※上で位置を参照できます。
- * 携帯電話回線等を使用する場合、ポケット通信料が発生します。

※©2015Google Inc. All rights reserved.GoogleおよびGoogleロゴはGoogle Inc.の登録商標です。

7 施設図面



掲載図面のデータは平成28年3月31日時点のものです。

平成27年度版 施設別データ

施設名	憩の家	施設番号	1623150
-----	-----	------	---------

1 特記事項

土地	土砂災害警戒区域に位置している。
建物設備	-
利用状況	-
コスト	地区住民が維持費を負担している集会所と、負担の公平性を図ることが課題。
その他	地区住民が運営しており、運営維持情報は未把握。今後も市が所有すべき施設か検証が必要。

2 基本情報

区域区分	地区	大分類	保健・福祉施設	中分類	高齢福祉施設
所管部署	長寿介護課				
財政区分	行政財産	会計名	普通会計	優先分類	-
所在地 (中学校区)	八浜町八浜1048番地		総敷地面積	主の施設に掲載 m ²	市民用駐車台数
	(八浜)		うち借地面積	主の施設に掲載 m ²	- 台

※併設する従の施設の敷地面積も含む

※併設・複合施設と共用

3 建物情報

構成施設(棟数)	集会所(1)						
併設施設名	(主) 八浜児童遊園地		複合施設名	-			
所有形態	市有	建物延床面積	32.00 m ²	主要棟構造	W 造		
主要棟建築年月	昭和51年1月	主要棟経過年数	40 年	主要棟階数(地下)	1 (0)		
指定緊急避難場所 の指定	×	土砂災害 内水氾濫	高潮	地震	津波	新耐震基準の適合	不適合
		-	-	-	-	耐震診断実施状況	未実施
指定緊急避難場所備考							

4 運営維持情報

管理形態	直営		指定管理期間	- ~ -					
年間開館日数(日)	未集計		貸室有無	× 貸室料金徴収有無 ×					
利用数	H25年度	H26年度	H27年度	利用者数					
	未集計	未集計	未集計	利用者数					
開館日時	開館区分		開始時間	～	終了時間	休館日	①毎週	-	
	①	使用時のみ	-	～	-		②毎月	-	
	②	-	-	～	-		③毎年	-	
	③	-	-	～	-		④その他	使用時以外	
貸室別稼働率 (利用時間/利用可能時間)	貸室名	H25年度	H26年度	H27年度	貸室名	H25年度	H26年度	H27年度	
維持管理コスト (人件費含まず)	直営施設の収支内訳(円)				指定管理施設の収支内訳(円)				
	費目名	H25年度	H26年度	H27年度	費目名	H25年度	H26年度	H27年度	
	収 入	施設使用料	-	-	-	施設使用料	-	-	-
		国県補助金	-	-	-	国県補助金	-	-	-
		その他収入	560	-	-	その他収入	-	-	-
	合計	560	-	-	合計	-	-	-	
	支 出	光熱水料	-	-	-	指定管理料	-	-	-
		修繕料	-	10,368	-	修繕料	-	-	-
		火災保険料	832	788	832	火災保険料	-	-	-
		敷地借上料	-	-	-	敷地借上料	-	-	-
工事請負費		-	-	-	工事請負費	-	-	-	
その他維持費		-	-	-	その他維持費	-	-	-	
合計	832	11,156	832	合計	-	-	-		
収入-支出	-272	-11,156	-832	収入-支出					

備考

- * 老人クラブが運営
- * -
- * -
- * -

施設名	憩の家	施設番号	1623150
-----	-----	------	---------

5 施設写真



6 施設位置



* QRコードを読み取ると、Googleマップ※上で位置を参照できます。

* 携帯電話回線等を使用する場合、ポケット通信料が発生します。

※©2015Google Inc. All rights reserved.GoogleおよびGoogleロゴはGoogle Inc.の登録商標です。

7 施設図面



掲載図面のデータは平成28年3月31日時点のものです。

平成27年度版 施設別データ

施設名	こころの里《岡山県備前県民局建設部内》	施設番号	1624110
-----	---------------------	------	---------

1 特記事項

土地	H16年の高潮被害区域に位置している。津波浸水予想区域に位置している。無償借用。
建物設備	-
利用状況	-
コスト	-
その他	-

2 基本情報

区域区分	市内全域	大分類	保健・福祉施設	中分類	障害福祉施設
所管部署	福祉政策課				
財政区分	行政財産	会計名	普通会計	優先分類	-
所在地 (中学校区)	宇野1丁目8番8号 (宇野)		総敷地面積	1,526.84 m ²	市民用駐車台数
			うち借地面積	287.79 m ²	27 台

※併設する従の施設の敷地面積も含む

※併設・複合施設と共用

3 建物情報

構成施設(棟数)	岡山県備前県民局建設部(1)				
併設施設名	-	複合施設名	-		
所有形態	県有	建物延床面積	287.79 m ²	主要棟構造	RC 造
主要棟建築年月	昭和49年11月	主要棟経過年数	41 年	主要棟階数(地下)	2 (0)
指定緊急避難場所 の指定	×	土砂災害 内水氾濫	高潮	地震	津波
		-	-	-	-
指定緊急避難場所備考	新耐震基準の適合		不適合		
	耐震診断実施状況		未実施		

4 運営維持情報

管理形態	指定管理	指定管理期間	平成25年4月1日 ~ 平成28年3月31日						
年間開館日数(日)	246	貸室有無	×	貸室料金徴収有無	×				
利用数	H25年度	H26年度	H27年度	利用者数					
	6,209	5,856	5,959	利用者数					
開館日時	開館区分		開始時間	終了時間	休館日				
	①	月・火・木～土	9:30	18:00		①毎週			
	②	-	-	-		②毎月			
	③	-	-	-		③毎年			
					④その他				
貸室別稼働率 (利用時間/利用可能時間)	貸室名	H25年度	H26年度	H27年度	貸室名	H25年度	H26年度	H27年度	
維持管理コスト (人件費含まず)	直営施設の収支内訳(円)				指定管理施設の収支内訳(円)				
	費目名	H25年度	H26年度	H27年度	費目名	H25年度	H26年度	H27年度	
	収 入	施設使用料	-	-	-	施設使用料	-	-	-
		国県補助金	-	-	-	国県補助金	-	-	-
		その他収入	-	-	-	その他収入	-	-	-
		合計	-	-	-	合計	-	-	-
	支 出	光熱水料	-	-	-	指定管理料	17,000,000	17,000,000	17,000,000
		修繕料	-	-	-	修繕料	-	-	-
		火災保険料	-	-	-	火災保険料	1,266	1,232	1,259
		敷地借上料	-	-	-	敷地借上料	-	-	-
工事請負費		-	-	-	工事請負費	-	-	-	
その他維持費		-	-	-	その他維持費	-	-	-	
	合計	-	-	-	合計	17,001,266	17,001,232	17,001,259	
	収入-支出				収入-支出	-17,001,266	-17,001,232	-17,001,259	

備考

* 岡山県備前県民局建設部施設の一部を利用貸借

* -

* -

* -

施設名	こころの里《岡山県備前県民局建設部内》	施設番号	1624110
-----	---------------------	------	---------

5 施設写真



6 施設位置



* QRコードを読み取ると、Googleマップ※上で位置を参照できます。

* 携帯電話回線等を使用する場合、パケット通信料が発生します。

※©2015Google Inc. All rights reserved.GoogleおよびGoogleロゴはGoogle Inc.の登録商標です。

7 施設図面

* 県有施設のため、未掲載。

平成27年度版 施設別データ

施設名	しらす工房	施設番号	1624120
-----	-------	------	---------

1 特記事項

土地	土砂災害警戒区域に位置している。
建物設備	-
利用状況	-
コスト	-
その他	指定管理制度を導入しているが、施設維持は玉野市が行っている。

2 基本情報

区域区分	市内全域	大分類	保健・福祉施設	中分類	障害福祉施設
所管部署	福祉政策課				
財政区分	行政財産	会計名	普通会計	優先分類	-
所在地 (中学校区)	奥玉1丁目18番5号 (玉)		総敷地面積	主の施設に掲載 m ²	市民用駐車場台数
			うち借地面積	主の施設に掲載 m ²	69 台

※併設する従の施設の敷地面積も含む

※併設・複合施設と共用

3 建物情報

構成施設(棟数)	主の施設に掲載							
併設施設名	-	複合施設名	(主) 総合保健福祉センター					
所有形態	市有	建物延床面積	100.00	m ²	主要棟構造			
主要棟建築年月	平成13年8月	主要棟経過年数	14	年	主要棟階数(地下)			
指定緊急避難場所 の指定	×	土砂災害	内水氾濫	高潮	地震	津波	新耐震基準の適合	適合
		-	-	-	-	-	耐震診断実施状況	不要
指定緊急避難場所備考								

4 運営維持情報

管理形態	指定管理	指定管理期間	平成26年4月1日 ~ 平成31年3月31日						
年間開館日数(日)	236	貸室有無	×	貸室料金徴収有無	×				
利用数	H25年度	H26年度	H27年度	利用者数					
	1,963	1,898	2,204	利用者数					
開館日時	開館区分		開始時間	～	終了時間	休館日	①毎週	土・日	
	①	月～金	8:30	～	17:15		②毎月	-	
	②	-	-	～	-		③毎年	年末年始・盆	
	③	-	-	～	-		④その他	祝日・変則休館あり	
貸室別稼働率 (利用時間/利用可能時間)	貸室名	H25年度	H26年度	H27年度	貸室名	H25年度	H26年度	H27年度	
維持管理コスト (人件費含まず)	直営施設の収支内訳(円)				指定管理施設の収支内訳(円)				
		費目名	H25年度	H26年度	H27年度	費目名	H25年度	H26年度	H27年度
	収 入	施設使用料	-	-	-	施設使用料	-	-	-
		国県補助金	-	-	-	国県補助金	-	-	-
		その他収入	-	-	-	その他収入	-	-	-
		合計	-	-	-	合計	-	-	-
	支 出	光熱水料	-	-	-	指定管理料	5,492,500	5,558,500	6,234,000
		修繕料	-	-	-	修繕料	-	-	-
		火災保険料	-	-	-	火災保険料	-	-	-
		敷地借上料	-	-	-	敷地借上料	-	-	-
		工事請負費	-	-	-	工事請負費	-	-	-
その他維持費		-	-	-	その他維持費	-	-	-	
	合計	-	-	-	合計	5,492,500	5,558,500	6,234,000	
	収入－支出				収入－支出	-5,492,500	-5,558,500	-6,234,000	

備考

* -
* -
* -
* -

施設名	しらす工房	施設番号	1624120
-----	-------	------	---------

5 施設写真



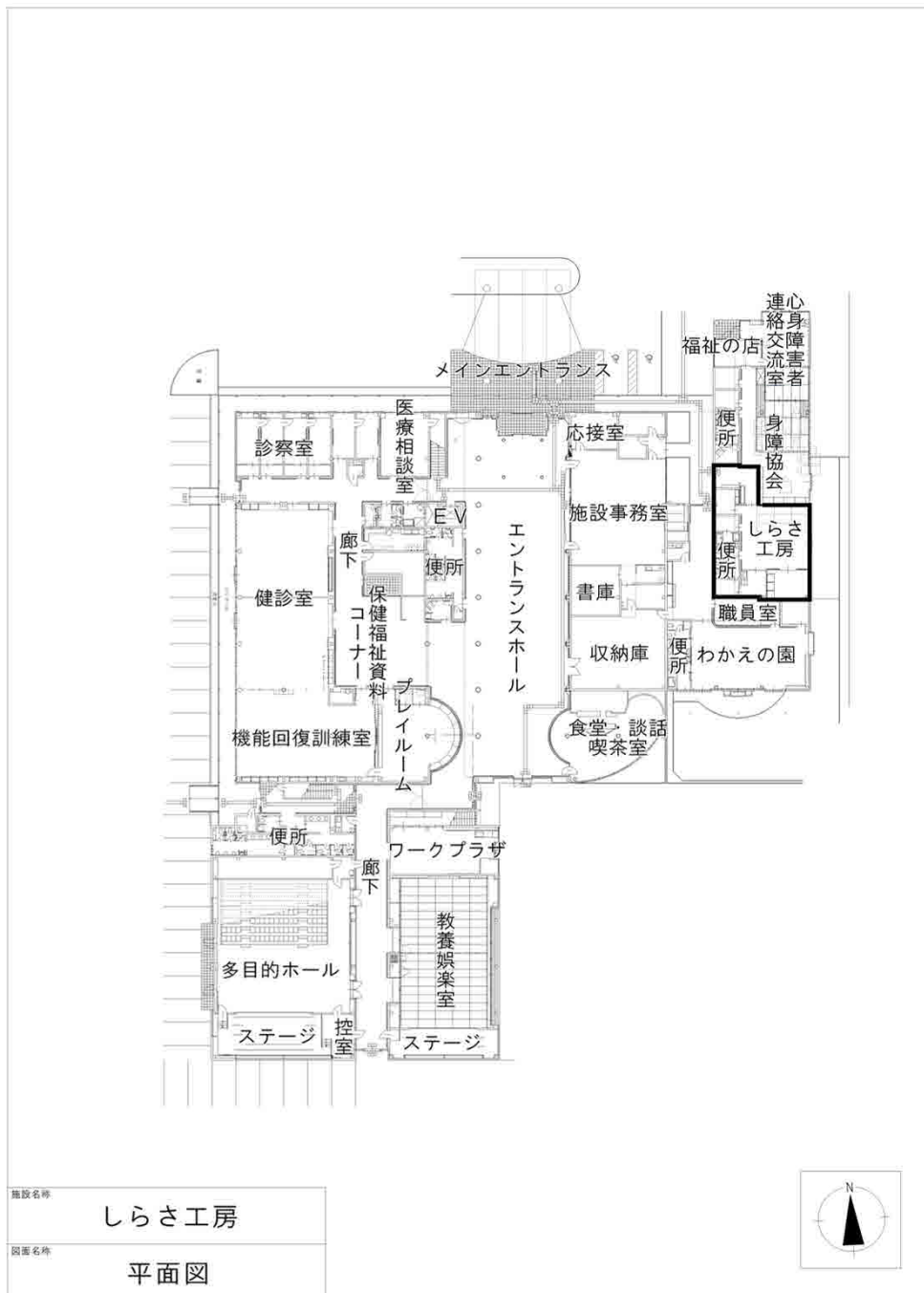
6 施設位置



- * QRコードを読み取ると、Googleマップ※上で位置を参照できます。
- * 携帯電話回線等を使用する場合、ポケット通信料が発生します。

※©2015Google Inc. All rights reserved.GoogleおよびGoogleロゴはGoogle Inc.の登録商標です。

7 施設図面



掲載図面のデータは平成28年3月31日時点のものです。

平成27年度版 施設別データ

施設名	心身障害者福祉会館	施設番号	1624130
-----	-----------	------	---------

1 特記事項

土地	土砂災害警戒区域に位置している。
建物設備	-
利用状況	-
コスト	-
その他	-

2 基本情報

区域区分	市内全域	大分類	保健・福祉施設	中分類	障害福祉施設
所管部署	福祉政策課				
財政区分	行政財産	会計名	普通会計	優先分類	-
所在地 (中学校区)	奥玉1丁目18番5号 (玉)		総敷地面積	主の施設に掲載 m ²	市民用駐車場台数
			うち借地面積	主の施設に掲載 m ²	69 台

※併設する従の施設の敷地面積も含む

※併設・複合施設と共用

3 建物情報

構成施設(棟数)	主の施設に掲載						
併設施設名	-	複合施設名	(主) 総合保健福祉センター				
所有形態	市有	建物延床面積	199.60 m ²	主要棟構造	S 造		
主要棟建築年月	平成13年8月	主要棟経過年数	14 年	主要棟階数(地下)	2 (0)		
指定緊急避難場所 の指定	×	土砂災害 内水氾濫	高潮	地震	津波	新耐震基準の適合	適合
		-	-	-	-	耐震診断実施状況	不要
指定緊急避難場所備考							

4 運営維持情報

管理形態	指定管理	指定管理期間	平成18年4月1日 ~ 平成28年3月31日						
年間開館日数(日)	190	貸室有無	×	貸室料金徴収有無	×				
利用数	H25年度	H26年度	H27年度	利用者数					
	1,870	1,771	1,914	利用者数					
開館日時	開館区分		開始時間	～	終了時間	休館日			
	①	月・火・木・金	9:30	～	16:00		①毎週 水・土・日		
	②	-	-	～	-		②毎月 -		
	③	-	-	～	-		③毎年 年末年始・盆		
						④その他 祝日・変則休館あり			
貸室別稼働率 (利用時間/利用可能時間)	貸室名	H25年度	H26年度	H27年度	貸室名	H25年度	H26年度	H27年度	
維持管理コスト (人件費含まず)	直営施設の収支内訳(円)				指定管理施設の収支内訳(円)				
	費目名	H25年度	H26年度	H27年度	費目名	H25年度	H26年度	H27年度	
	収 入	施設使用料	-	-	-	施設使用料	-	-	-
		国県補助金	-	-	-	国県補助金	-	-	-
		その他収入	-	-	-	その他収入	-	-	-
		合計	-	-	-	合計	-	-	-
	支 出	光熱水料	-	-	-	指定管理料	-	-	-
		修繕料	-	-	-	修繕料	-	-	-
		火災保険料	-	-	-	火災保険料	-	-	-
		敷地借上料	-	-	-	敷地借上料	-	-	-
工事請負費		-	-	-	工事請負費	-	-	-	
その他維持費		-	-	-	その他維持費	-	-	-	
	合計	-	-	-	合計	-	-	-	
	収入-支出				収入-支出				

備考

* -
* -
* -
* -

施設名	心身障害者福祉会館	施設番号	1624130
-----	-----------	------	---------

5 施設写真



6 施設位置

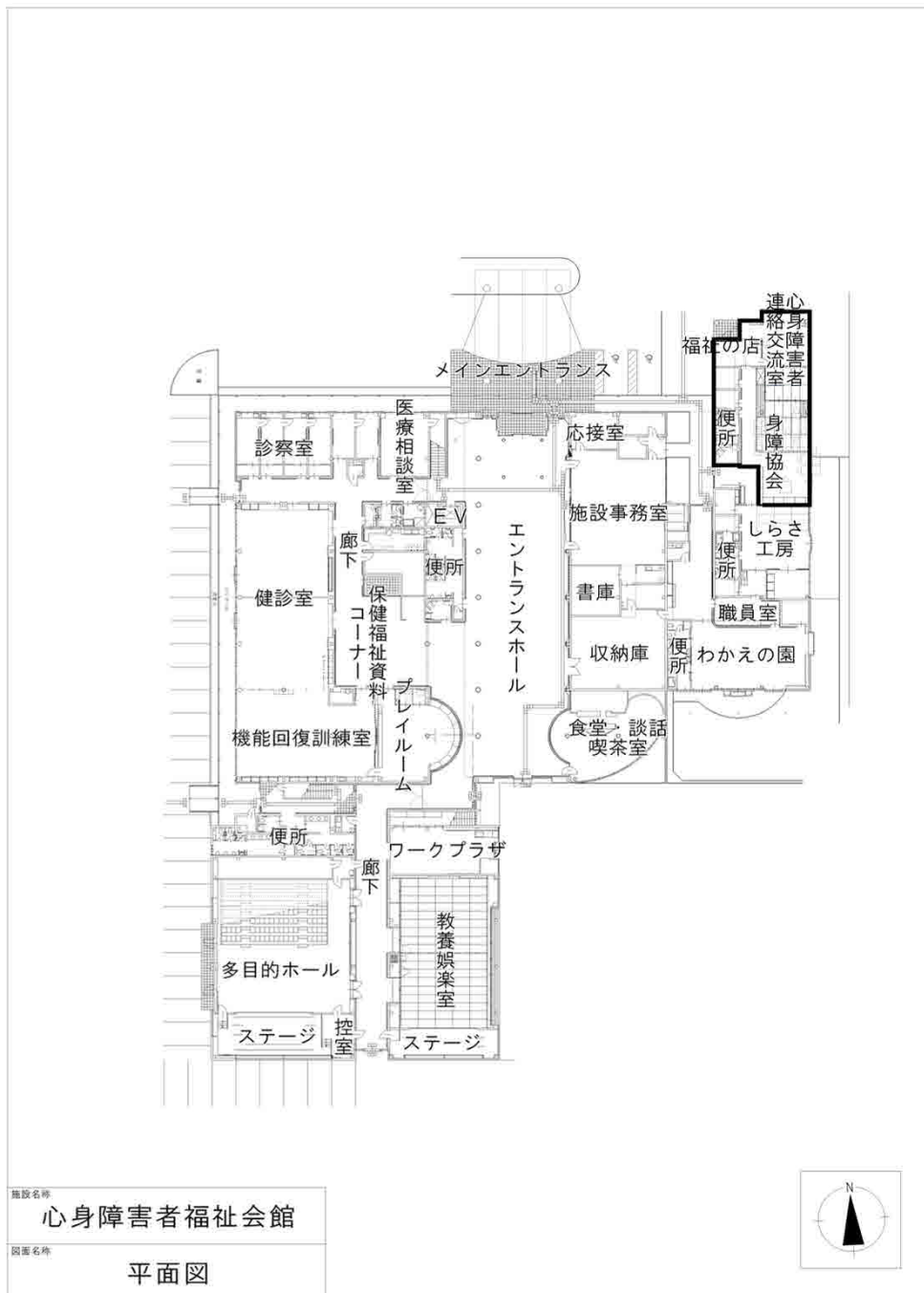


* QRコードを読み取ると、Googleマップ※上で位置を参照できます。

* 携帯電話回線等を使用する場合、ポケット通信料が発生します。

※©2015Google Inc. All rights reserved.GoogleおよびGoogleロゴはGoogle Inc.の登録商標です。

7 施設図面



施設名称
心身障害者福祉会館

図面名称
平面図

平成27年度版 施設別データ

施設名	児童発達支援センター	施設番号	1624140
-----	------------	------	---------

1 特記事項

土地	-
建物設備	-
利用状況	-
コスト	-
その他	-

2 基本情報

区域区分	市内全域	大分類	保健・福祉施設	中分類	障害福祉施設
所管部署	福祉政策課				
財政区分	行政財産	会計名	普通会計	優先分類	②優先
所在地 (中学校区)	用吉1186番地1 (荘内)		総敷地面積	主の施設に掲載 m ²	市民用駐車場台数
			うち借地面積	主の施設に掲載 m ²	136 台

※併設する従の施設の敷地面積も含む

※併設・複合施設と共用

3 建物情報

構成施設(棟数)	主の施設に掲載						
併設施設名	-	複合施設名	(主) 荘内公民館				
所有形態	市有	建物延床面積	596.21 m ²	主要棟構造	RC 造		
主要棟建築年月	平成8年11月	主要棟経過年数	19 年	主要棟階数(地下)	3 (0)		
指定緊急避難場所 の指定	×	土砂災害 内水氾濫	高潮	地震	津波	新耐震基準の適合	適合
		-	-	-	-	耐震診断実施状況	不要
指定緊急避難場所備考							

4 運営維持情報

管理形態	指定管理	指定管理期間	平成25年4月1日 ~ 平成30年3月31日						
年間開館日数(日)	238	貸室有無	×	貸室料金徴収有無	×				
利用数	H25年度	H26年度	H27年度	利用者数備考					
	9,863	5,578	5,548	利用者数					
開館日時	開館区分		開始時間	～	終了時間	休館日	①毎週	日	
	①	月～土	8:30	～	19:00		②毎月	-	
	②	-	-	～	-		③毎年	年末年始・盆	
	③	-	-	～	-		④その他	祝日・変則休館あり	
貸室別稼働率 (利用時間/利用可能時間)	貸室名	H25年度	H26年度	H27年度	貸室名	H25年度	H26年度	H27年度	
維持管理コスト (人件費含まず)	直営施設の収支内訳(円)				指定管理施設の収支内訳(円)				
	費目名	H25年度	H26年度	H27年度	費目名	H25年度	H26年度	H27年度	
	収 入	施設使用料	-	-	-	施設使用料	-	-	-
		国県補助金	-	-	-	国県補助金	-	-	-
		その他収入	-	-	-	その他収入	-	-	-
		合計	-	-	-	合計	-	-	-
	支 出	光熱水料	-	-	-	指定管理料	-	-	-
		修繕料	-	-	-	修繕料	1,029,000	340,200	-
		火災保険料	-	-	-	火災保険料	-	-	-
		敷地借上料	-	-	-	敷地借上料	-	-	-
工事請負費		-	-	-	工事請負費	-	-	-	
その他維持費		-	-	-	その他維持費	-	-	-	
	合計	-	-	-	合計	1,029,000	340,200	-	
	収入－支出				収入－支出	-1,029,000	-340,200		

備 考

* -
* -
* -
* -

施設名	児童発達支援センター	施設番号	1624140
-----	------------	------	---------

5 施設写真



6 施設位置

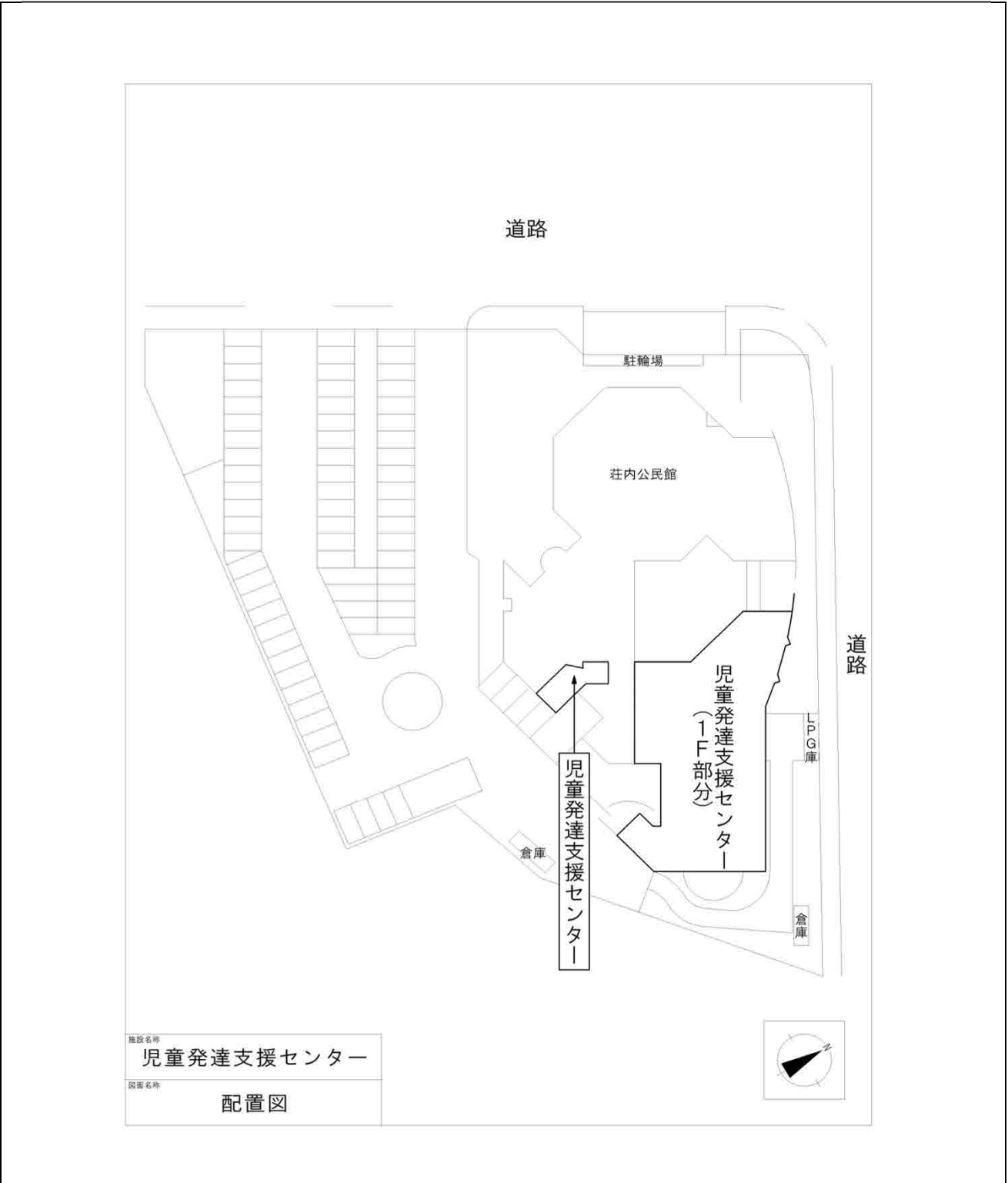


* QRコードを読み取ると、Googleマップ※上で位置を参照できます。

* 携帯電話回線等を使用する場合、ポケット通信料が発生します。

※©2015Google Inc. All rights reserved.GoogleおよびGoogleロゴはGoogle Inc.の登録商標です。

7 施設図面



掲載図面のデータは平成28年3月31日時点のものです。

平成27年度版 施設別データ

施設名	オアシス作業所	施設番号	1624150
-----	---------	------	---------

1 特記事項

土地	-
建物設備	-
利用状況	-
コスト	-
その他	未利用施設となっているため、今後の利用について検討が必要。

2 基本情報

区域区分	-	大分類	保健・福祉施設	中分類	障害福祉施設
所管部署	福祉政策課				
財政区分	行政財産	会計名	普通会計	優先分類	-
所在地 (中学校区)	宇野3丁目1番1号 (宇野)		総敷地面積	152.13 m ²	市民用駐車台数
			うち借地面積	- m ²	- 台

※併設する従の施設の敷地面積も含む

※併設・複合施設と共用

3 建物情報

構成施設(棟数)	作業所(1)							
併設施設名	-	複合施設名	-					
所有形態	市有	建物延床面積	306.00 m ²	主要棟構造	S 造			
主要棟建築年月	昭和45年9月	主要棟経過年数	45 年	主要棟階数(地下)	3 (0)			
指定緊急避難場所 の指定	×	土砂災害	内水氾濫	高潮	地震	津波	新耐震基準の適合	不適合
		-	-	-	-	-	耐震診断実施状況	未実施
指定緊急避難場所備考								

4 運営維持情報

管理形態	直営		指定管理期間	- ~ -					
年間開館日数(日)	-		貸室有無	×					
利用数	H25年度	H26年度	H27年度	利用数備考					
	-	-	-	-					
開館日時	開館区分		開始時間	～	終了時間	休館日	①毎週	-	
	①	-	-	～	-		②毎月	-	
	②	-	-	～	-		③毎年	-	
	③	-	-	～	-		④その他	-	
貸室別稼働率 (利用時間/利用可能時間)	貸室名	H25年度	H26年度	H27年度	貸室名	H25年度	H26年度	H27年度	
維持管理コスト (人件費含まず)	直営施設の収支内訳(円)				指定管理施設の収支内訳(円)				
	費目名	H25年度	H26年度	H27年度	費目名	H25年度	H26年度	H27年度	
	収 入	施設使用料	-	-	-	施設使用料	-	-	-
		国県補助金	-	-	-	国県補助金	-	-	-
		その他収入	-	-	-	その他収入	-	-	-
	合計	-	-	-	合計	-	-	-	
	支 出	光熱水料	-	-	-	指定管理料	-	-	-
		修繕料	-	-	-	修繕料	-	-	-
		火災保険料	3,845	3,966	4,168	火災保険料	-	-	-
		敷地借上料	-	-	-	敷地借上料	-	-	-
工事請負費		-	-	-	工事請負費	-	-	-	
その他維持費		-	-	-	その他維持費	-	-	-	
合計	3,845	3,966	4,168	合計	-	-	-		
収入-支出	-3,845	-3,966	-4,168	収入-支出					

備考

* -
* -
* -
* -

施設名	オアシス作業所	施設番号	1624150
-----	---------	------	---------

5 施設写真



6 施設位置



- * QRコードを読み取ると、Googleマップ※上で位置を参照できます。
- * 携帯電話回線等を使用する場合、ポケット通信料が発生します。

※©2015Google Inc. All rights reserved.GoogleおよびGoogleロゴはGoogle Inc.の登録商標です。

7 施設図面



掲載図面のデータは平成28年3月31日時点のものです。

平成27年度版 施設別データ

施設名	日中活動支援センター	施設番号	1624160
-----	------------	------	---------

1 特記事項

土地	-
建物設備	エレベータの設置なし。
利用状況	-
コスト	-
その他	民間事業者到有償貸与しており、運営維持情報は未把握。今後も市が所有すべき施設が検証が必要。

2 基本情報

区域区分	-	大分類	保健・福祉施設	中分類	障害福祉施設
所管部署	福祉政策課				
財政区分	行政財産	会計名	普通会計	優先分類	-
所在地 (中学校区)	木目1280番地1 (荘内)		総敷地面積	1,184.82 m ²	市民用駐車台数
			うち借地面積	- m ²	8 台

※併設する従の施設の敷地面積も含む

※併設・複合施設と共用

3 建物情報

構成施設(棟数)	支援センター(1)倉庫(1)駐輪場(1)							
併設施設名	-	複合施設名	-					
所有形態	市有	建物延床面積	515.89 m ²	主要棟構造	RC 造			
主要棟建築年月	昭和48年10月	主要棟経過年数	42 年	主要棟階数(地下)	2 (0)			
指定緊急避難場所 の指定	×	土砂災害	内水氾濫	高潮	地震	津波	新耐震基準の適合	不適合
		-	-	-	-	-	耐震診断実施状況	未実施
指定緊急避難場所備考								

4 運営維持情報

管理形態	直営		指定管理期間	- ~ -						
年間開館日数(日)	-		貸室有無	×						
利用数	H25年度	H26年度	H27年度	利用数備考						
	-	-	-	-						
開館日時	開館区分		開始時間	～	終了時間	休館日	①毎週	-		
	①	-	-	～	-		②毎月	-		
	②	-	-	～	-		③毎年	-		
	③	-	-	～	-		④その他	-		
貸室別稼働率 (利用時間/利用可能時間)	貸室名	H25年度	H26年度	H27年度	貸室名	H25年度	H26年度	H27年度		
維持管理コスト (人件費含まず)	直営施設の収支内訳(円)					指定管理施設の収支内訳(円)				
		費目名	H25年度	H26年度	H27年度		費目名	H25年度	H26年度	H27年度
	収 入	施設使用料	720,000	720,000	720,000	収 入	施設使用料	-	-	-
		国県補助金	-	-	-		国県補助金	-	-	-
		その他収入	1,200	1,200	1,200		その他収入	-	-	-
		合計	721,200	721,200	721,200		合計	-	-	-
	支 出	光熱水料	-	-	-	支 出	指定管理料	-	-	-
		修繕料	-	-	-		修繕料	-	-	-
		火災保険料	2,059	2,001	2,059		火災保険料	-	-	-
		敷地借上料	-	-	-		敷地借上料	-	-	-
		工事請負費	-	-	-		工事請負費	-	-	-
		その他維持費	-	-	-		その他維持費	-	-	-
		合計	2,059	2,001	2,059		合計	-	-	-
	収入-支出	719,141	719,199	719,141		収入-支出				

備考

- * 民間事業者に事業内容条件付きで貸与
- * -
- * -
- * -

施設名	日中活動支援センター	施設番号	1624160
-----	------------	------	---------

5 施設写真



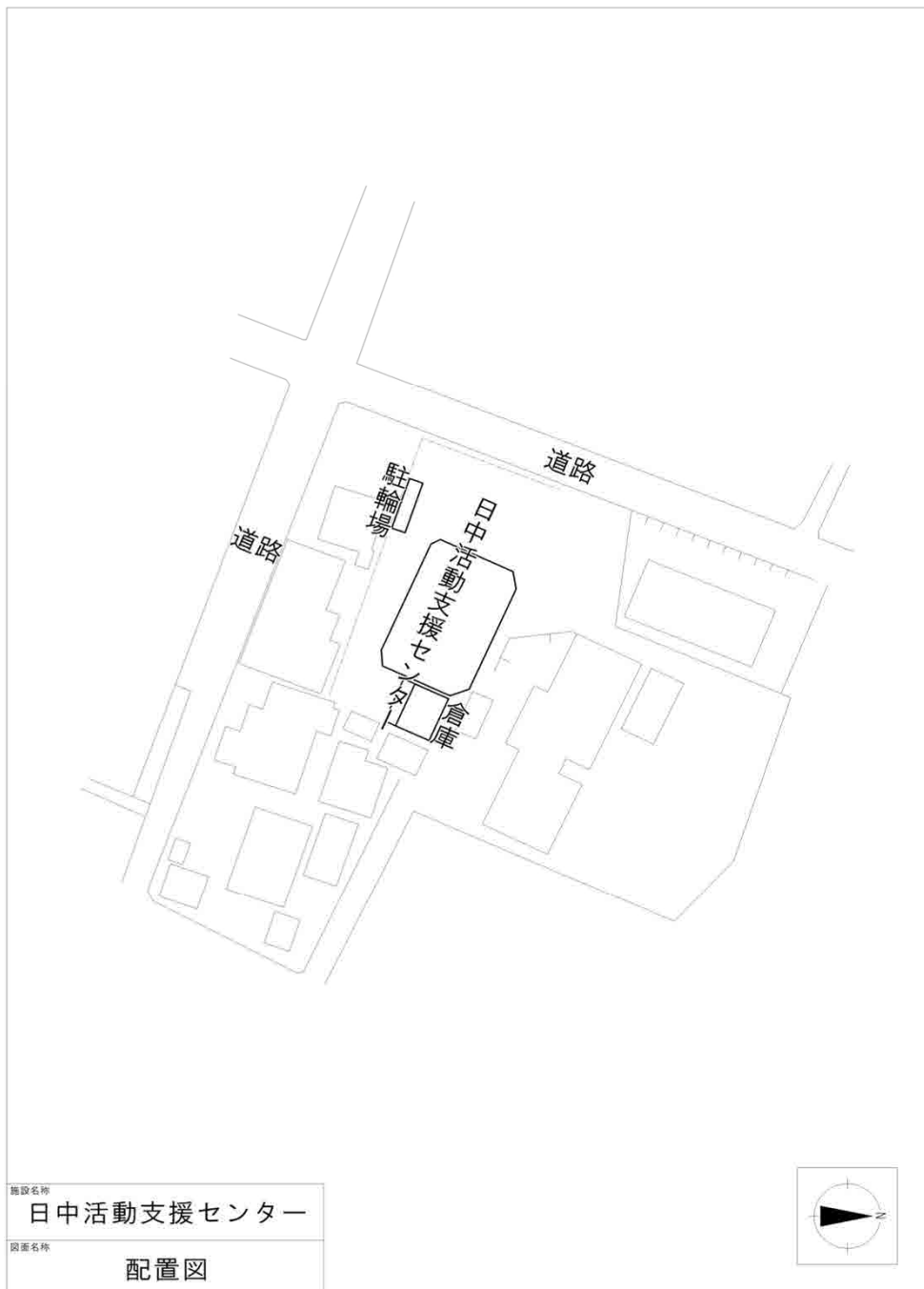
6 施設位置



- * QRコードを読み取ると、Googleマップ※上で位置を参照できます。
- * 携帯電話回線等を使用する場合、ポケット通信料が発生します。

※©2015Google Inc. All rights reserved.GoogleおよびGoogleロゴはGoogle Inc.の登録商標です。

7 施設図面



施設名称
日中活動支援センター

図面名称
配置図

掲載図面のデータは平成28年3月31日時点のものです。

平成27年度版 施設別データ

施設名	総合保健福祉センター(すこやかセンター)	施設番号	1625110
-----	----------------------	------	---------

1 特記事項

土地	土砂災害警戒区域に位置している。
建物設備	-
利用状況	全ての部屋の貸室稼働率が30%を下回っている。
コスト	-
その他	-

2 基本情報

区域区分	市内全域	大分類	保健・福祉施設	中分類	保健施設
所管部署	健康増進課				
財政区分	行政財産	会計名	普通会計	優先分類	①最優先
所在地 (中学校区)	奥玉1丁目18番5号 (玉)		総敷地面積	12,222.74 m ²	市民用駐車場台数
			うち借地面積	- m ²	69 台

※併設する従の施設の敷地面積も含む

※併設・複合施設と共用

3 建物情報

構成施設(棟数)	本館(1)屋外便所(1)駐輪場(1)							
併設施設名	(従) 旧奥玉小学校グラウンド倉庫	複合施設名	(従) しらさ工房・心身障害者福祉会館					
所有形態	市有	建物延床面積	3,841.93 m ²	主要棟構造	S 造			
主要棟建築年月	平成13年8月	主要棟経過年数	14 年	主要棟階数(地下)	2 (0)			
指定緊急避難場所 の指定	○	土砂災害 -	内水氾濫 ○	高潮 ○	地震 ○	津波 ○	新耐震基準の適合 適合	耐震診断実施状況 不要
指定緊急避難場所備考								

4 運営維持情報

管理形態	直営	指定管理期間	-	~	-					
年間開館日数(日)	360	貸室有無	○	貸室料金徴収有無	○					
利用数	H25年度	H26年度	H27年度	利用数備考						
	37,343	53,337	39,936	貸室利用者数(H25年度は利用者数)						
開館日時	開館区分		開始時間 ~ 終了時間		休館日					
	①	月~日	9:00 ~ 22:00	①毎週		-				
	②	-	- ~ -	②毎月		-				
	③	-	- ~ -	③毎年		12/29~1/3				
貸室別稼働率 (利用時間/利用可能時間)	貸室名	H25年度	H26年度	H27年度	貸室名	H25年度	H26年度	H27年度		
	多目的ホール	20.8%	26.2%	23.7%	エントランスホール	2.7%	8.2%	12.0%		
	教養娯楽室	15.4%	17.8%	17.6%	クッキングスタジオ	5.3%	12.2%	13.5%		
	ワークプラザ	7.4%	3.2%	21.0%						
	多目的会議室	27.7%	32.3%	26.3%						
	第1会議室	26.6%	27.4%	27.8%						
	第2会議室	3.8%	2.8%	4.7%						
	研修室	26.1%	26.7%	23.8%						
維持管理コスト (人件費含まず)	直営施設の収支内訳(円)				指定管理施設の収支内訳(円)					
	収 入	費目名	H25年度	H26年度	H27年度	収 入	費目名	H25年度	H26年度	H27年度
		施設使用料	1,272,263	1,331,073	1,323,492		施設使用料	-	-	-
		国県補助金	-	-	-		国県補助金	-	-	-
		その他収入	1,566,788	1,536,237	1,506,556		その他収入	-	-	-
	合計	2,839,051	2,867,310	2,830,048	合計	-	-	-		
	支 出	光熱水料	7,318,090	7,140,986	6,045,928	支 出	指定管理料	-	-	-
		修繕料	896,502	502,469	1,206,770		修繕料	-	-	-
		火災保険料	168,826	173,607	181,694		火災保険料	-	-	-
		敷地借上料	-	-	-		敷地借上料	-	-	-
		工事請負費	-	-	-		工事請負費	-	-	-
		その他維持費	4,114,800	4,251,312	4,066,519		その他維持費	-	-	-
	合計	12,498,218	12,068,374	11,500,911	合計	-	-	-		
	収入-支出	-9,659,167	-9,201,064	-8,670,863	収入-支出					

備考

- * 選挙投票所
- * -
- * -
- * -

施設名

総合保健福祉センター(すこやかセンター)

施設番号

1625110

5 施設写真



6 施設位置

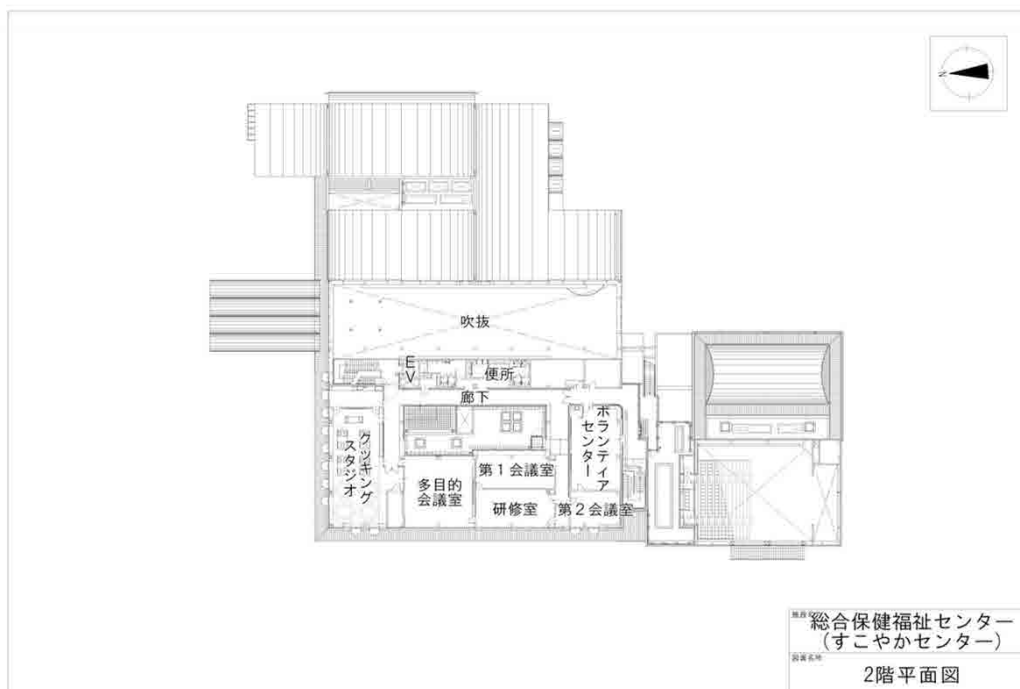
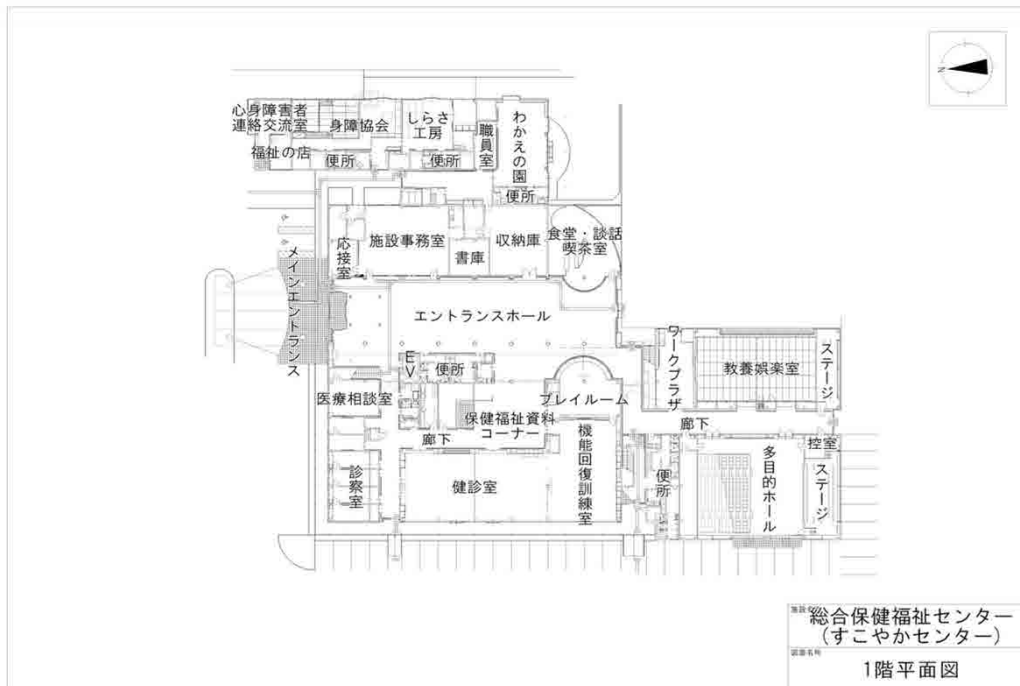


* QRコードを読み取ると、Googleマップ※上で位置を参照できます。

* 携帯電話回線等を使用する場合、ポケット通信料が発生します。

※©2015Google Inc. All rights reserved.GoogleおよびGoogleロゴはGoogle Inc.の登録商標です。

7 施設図面



掲載図面のデータは平成28年3月31日時点のものです。

平成27年度版 施設別データ

施設名	ボランティア活動研修センター	施設番号	1626110
-----	----------------	------	---------

1 特記事項

土地	-
建物設備	エレベータの設置なし。
利用状況	-
コスト	貸室利用者と未利用者間における受益者負担の公平性を図ることが課題。
その他	-

2 基本情報

区域区分	市内全域	大分類	保健・福祉施設	中分類	その他社会保険施設
所管部署	福祉政策課				
財政区分	行政財産	会計名	普通会計	優先分類	③民営化・統廃合
所在地 (中学校区)	築港5丁目17番17号 (宇野)		総敷地面積	2,104.44 m ²	市民用駐車場台数
			うち借地面積	- m ²	- 台

※併設する従の施設の敷地面積も含む

※併設・複合施設と共用

3 建物情報

構成施設(棟数)	研修センター(1)倉庫(1)				
併設施設名	-	複合施設名	-		
所有形態	市有	建物延床面積	633.89 m ²	主要棟構造	RC 造
主要棟建築年月	昭和42年3月	主要棟経過年数	49 年	主要棟階数(地下)	3 (0)
指定緊急避難場所 の指定	×	土砂災害 内水氾濫	高潮	地震	津波
		-	-	-	-
		新耐震基準の適合	不適合		
		耐震診断実施状況	未実施		
指定緊急避難場所備考					

4 運営維持情報

管理形態	指定管理	指定管理期間	平成27年4月1日 ~ 平成28年3月31日						
年間開館日数(日)	未集計	貸室有無	○	貸室料金徴収有無	×				
利用数	H25年度	H26年度	H27年度	利用者数					
	179	159	117	利用者数					
開館日時	開館区分		開始時間	～	終了時間				
	①	月～金	9:00	～	17:00				
	②	-	-	～	-				
	③	-	-	～	-				
				休館日	①毎週 土・日 ②毎月 - ③毎年 12/29～1/3 ④その他 祝日				
貸室別稼働率 (利用時間/利用可能時間)	貸室名	H25年度	H26年度	H27年度	貸室名	H25年度	H26年度	H27年度	
	和室	未集計	未集計	未集計					
	研修室	未集計	未集計	未集計					
維持管理コスト (人件費含まず)	直営施設の収支内訳(円)				指定管理施設の収支内訳(円)				
	費目名	H25年度	H26年度	H27年度	費目名	H25年度	H26年度	H27年度	
	収 入	施設使用料	-	-	-	施設使用料	-	-	-
		国県補助金	-	-	-	国県補助金	-	-	-
		その他収入	-	-	-	その他収入	-	-	-
		合計	-	-	-	合計	-	-	-
	支 出	光熱水料	-	-	-	指定管理料	-	-	-
		修繕料	-	-	-	修繕料	-	-	-
		火災保険料	-	-	-	火災保険料	2,047	2,113	2,223
		敷地借上料	-	-	-	敷地借上料	-	-	-
		工事請負費	-	-	-	工事請負費	-	-	-
		その他維持費	-	-	-	その他維持費	-	-	-
		合計	-	-	-	合計	2,047	2,113	2,223
	収入－支出				収入－支出	-2,047	-2,113	-2,223	

備考

* -
* -
* -
* -

施設名	ボランティア活動研修センター	施設番号	1626110
-----	----------------	------	---------

5 施設写真



6 施設位置



* QRコードを読み取ると、Googleマップ※上で位置を参照できます。

* 携帯電話回線等を使用する場合、ポケット通信料が発生します。

※©2015Google Inc. All rights reserved.GoogleおよびGoogleロゴはGoogle Inc.の登録商標です。

7 施設図面



掲載図面のデータは平成28年3月31日時点のものです。