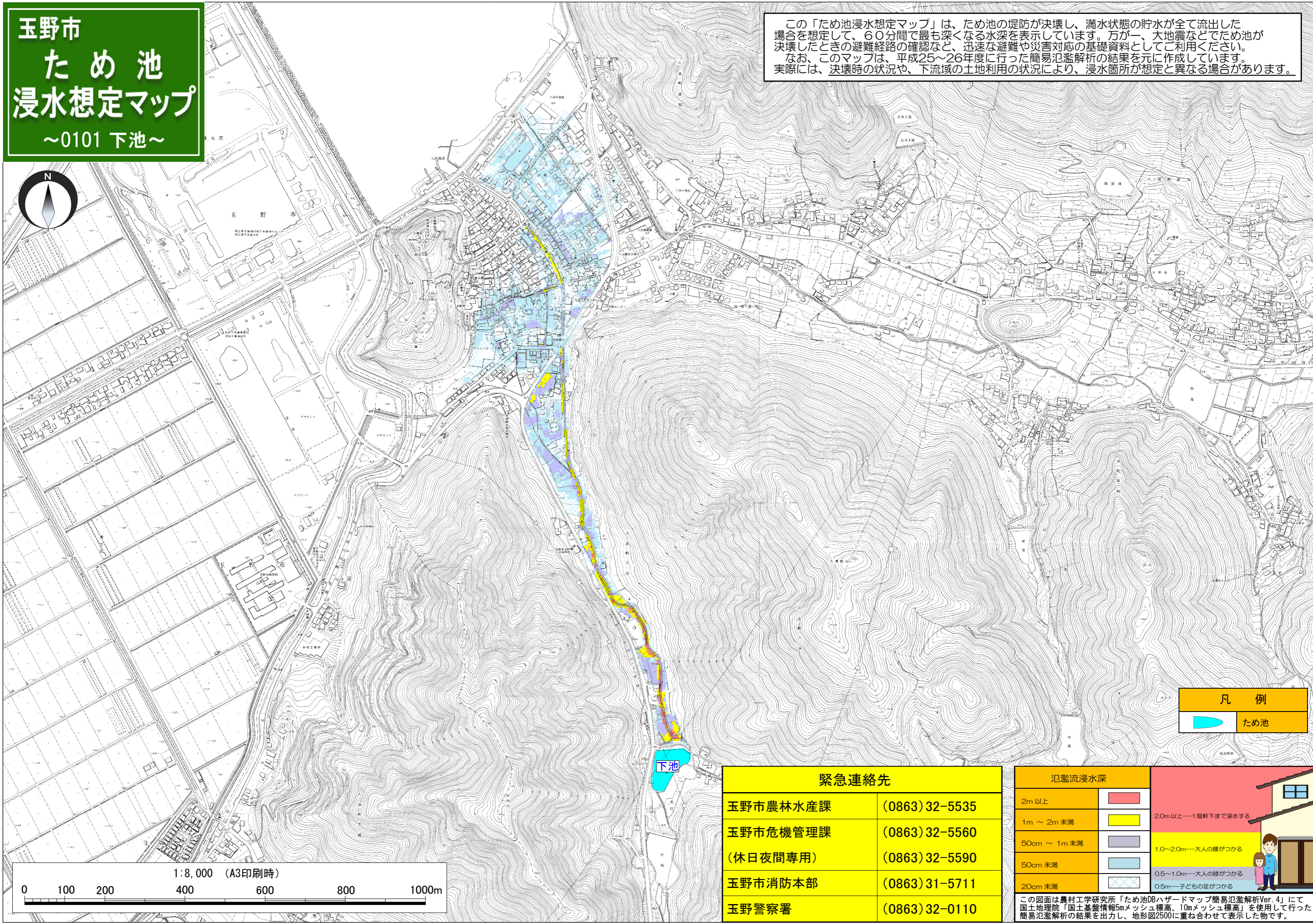
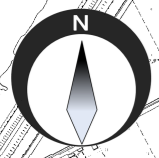


玉野市
ため池
浸水想定マップ
～0101 下池～

この「ため池浸水想定マップ」は、ため池の堤防が決壊し、満水状態の貯水が全て流出した場合を想定して、60分間で最も深くなる水深を表示しています。万が一、大地震などでため池が決壊したときの避難経路の確認など、迅速な避難や災害対応の基礎資料としてご利用ください。
なお、このマップは、平成25～26年度に行った簡易氾濫解析の結果を元に作成しています。実際には、決壊時の状況や、下流域の土地利用の状況により、浸水箇所が想定と異なる場合があります。



凡例

ため池

緊急連絡先	
玉野市農林水産課	(0863) 32-5535
玉野市危機管理課	(0863) 32-5560
(休日夜間専用)	(0863) 32-5590
玉野市消防本部	(0863) 31-5711
玉野警察署	(0863) 32-0110

氾濫浸水深		
2m 以上		2.0m 以上 → 1階軒下まで浸水する
1m ~ 2m 未満		1.0 ~ 2.0m → 大人の膝がつかる
50cm ~ 1m 未満		0.5 ~ 1.0m → 大人の膝がつかる
50cm 未満		0.5m → 子どもの足がつかる
20cm 未満		



この図面は農村工学研究所「ため池DBハザードマップ簡易氾濫解析Ver. 4」にて国土地理院「国土基盤情報5mメッシュ標高、10mメッシュ標高」を使用して行った簡易氾濫解析の結果を出力し、地形図2500に重ね合わせて表示した物です。