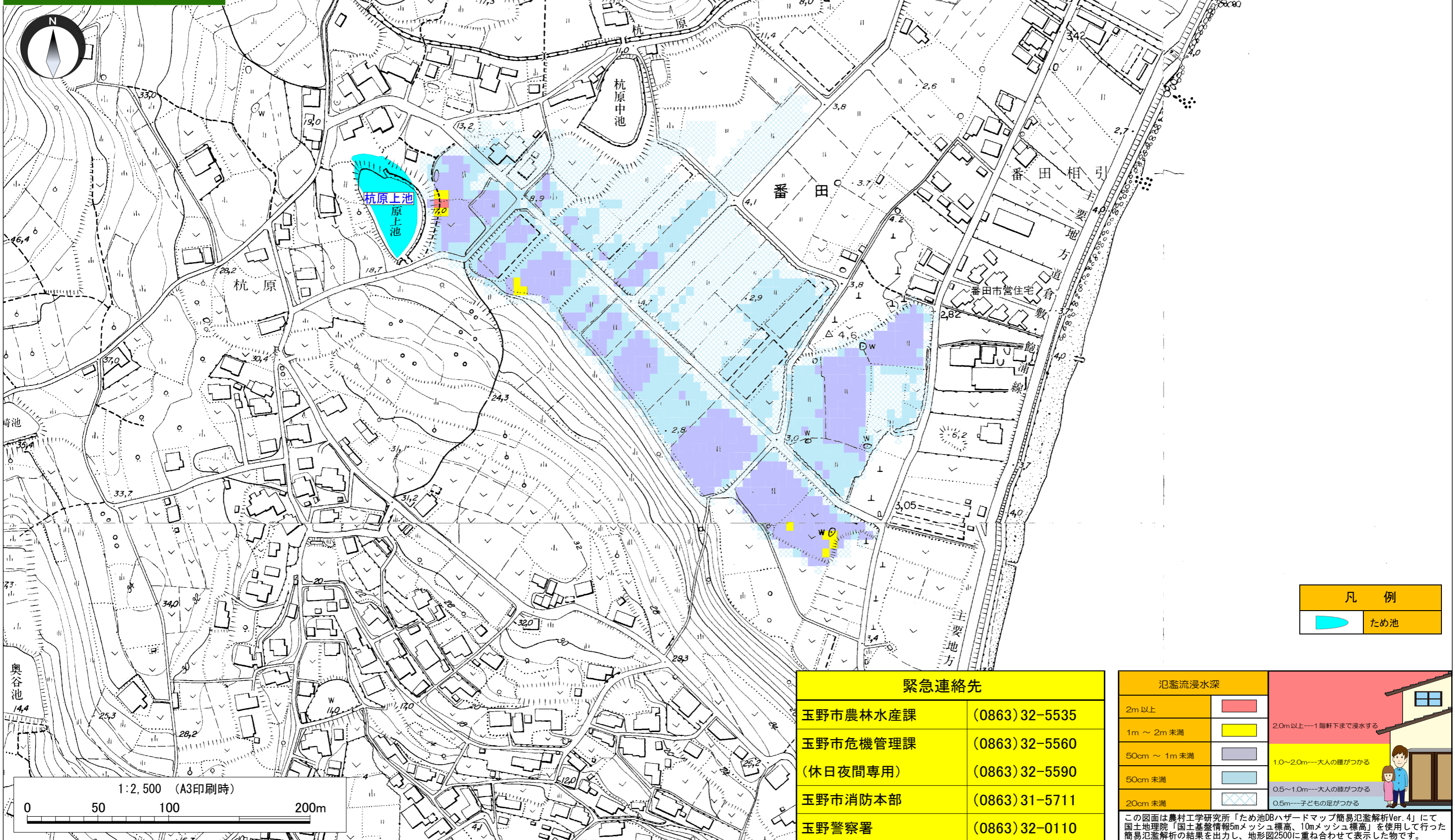


玉野市
ため池
浸水想定マップ
～0191 杭原上池～

この「ため池浸水想定マップ」は、ため池の堤防が決壊し、満水状態の貯水が全て流出した場合を想定して、60分間で最も深くなる水深を表示しています。万が一、大地震などでため池が決壊したときの避難経路の確認など、迅速な避難や災害対応の基礎資料としてご利用ください。
なお、このマップは、平成25～26年度に行った簡易氾濫解析の結果を元に作成しています。実際には、決壊時の状況や、下流域の土地利用の状況により、浸水箇所が想定と異なる場合があります。



凡例
ため池

緊急連絡先	
玉野市農林水産課	(0863) 32-5535
玉野市危機管理課	(0863) 32-5560
(休日夜間専用)	(0863) 32-5590
玉野市消防本部	(0863) 31-5711
玉野警察署	(0863) 32-0110

氾濫浸水深	
2m以上	2.0m以上→1階軒下まで浸水する
1m～2m未満	1.0～2.0m→大人の膝がつかる
50cm～1m未満	0.5～1.0m→大人の膝がつかる
50cm未満	0.5m→子どもの足がつかる
20cm未満	

1:2,500 (A3印刷時)
0 50 100 200m

この図面は農村工学研究所「ため池DBハザードマップ簡易氾濫解析Ver.4」にて国土地理院「国土基礎情報5mメッシュ標高、10mメッシュ標高」を使用して行った簡易氾濫解析の結果を出力し、地形図2500に重ね合わせて表示した物です。