

(注) 地図に準ずる図面は、土地の区画を明確にした不動産登記法所定の地図が備え付けられるまでの間、これに代わるものとして備え付けられている図面で、土地の位置及び形状の概略を記載した図面です。



A 田井5丁目

請求部	所在	玉野市田井五丁目				地番	760番9			
出力縮尺	縮尺不明	精度区分		座標系番号又は記号		分類	地図に準ずる図面		種類	旧土地台帳附属地図
作成年月日					備付年月日(原図)			補記事項		

これは地図に準ずる図面に記録されている内容を証明した書面である。

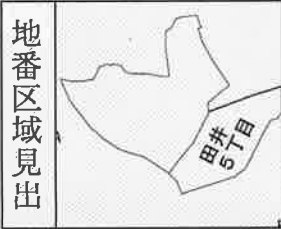
令和5年12月27日
岡山地方法務局岡山西出張所
登記官

山根明





(注) 地図に準ずる図面は、土地の区画を明確にした不動産登記法所定の地図が備え付けられるまでの間、これに代わるものとして備え付けられている図面で、土地の位置及び形状の概略を記載した図面です。



A 田井5丁目
B 田井5丁目

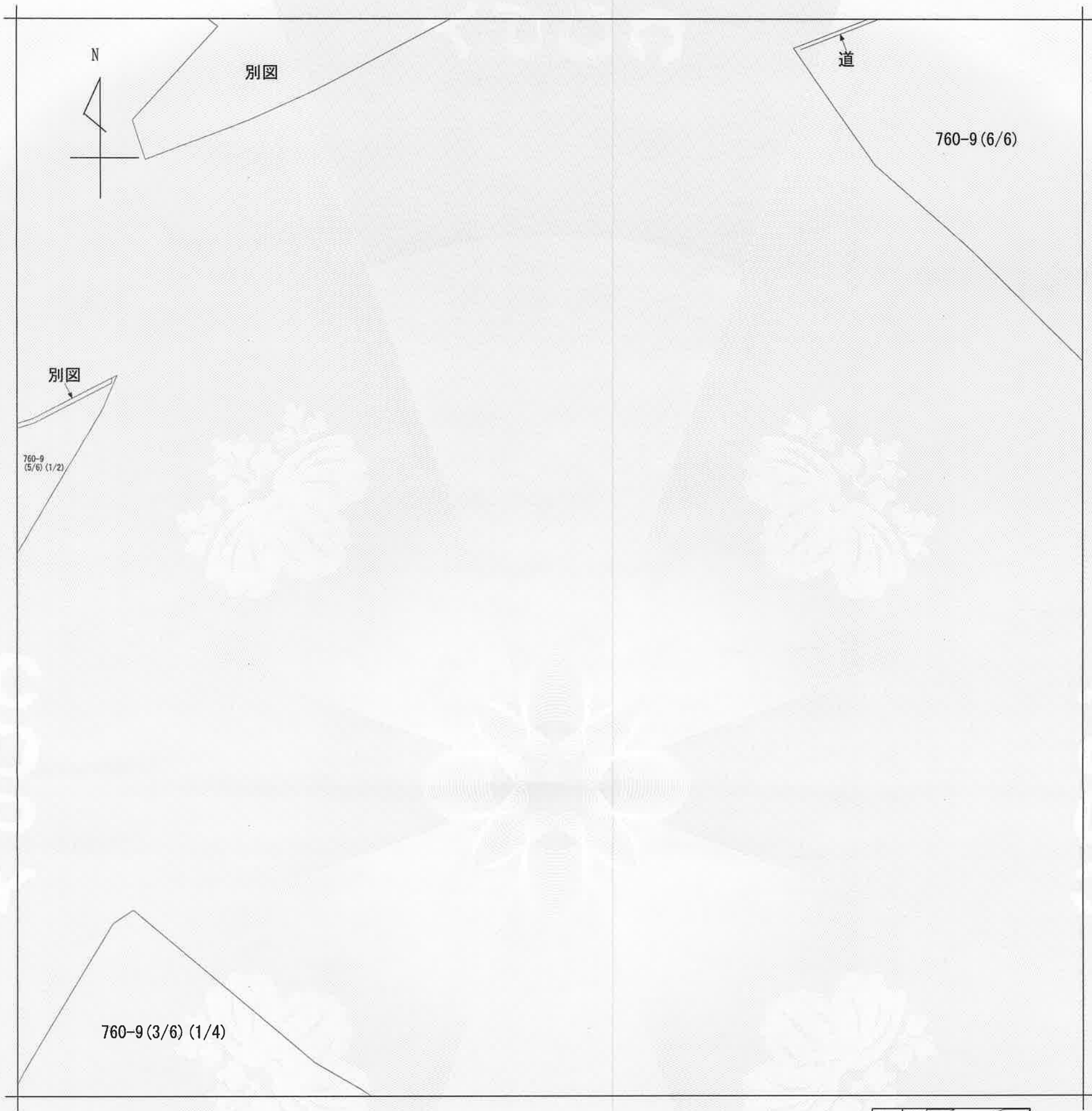
請求部	所在	玉野市田井五丁目				地番	760番9			
出力尺	縮尺不明	精度区分		座標系 番号又は 記号		分類	地図に準ずる図面		種類	旧土地台帳附属地図
作成年月日				備付年月日 (原図)				補記事項		

これは地図に準ずる図面に記録されている内容を証明した書面である。

令和5年12月27日
岡山地方法務局岡山西出張所
登記官

山根明





(注) 地図に準ずる図面は、土地の区画を明確にした不動産登記法所定の地図が備え付けられるまでの間、これに代わるものとして備え付けられている図面で、土地の位置及び形状の概略を記載した図面です。



請求部	所在	玉野市田井五丁目				地番	760番9			
出力縮尺	縮尺不明	精度区分		座標系又は記号		分類	地図に準ずる図面		種類	旧土地台帳附属地図
作成年月日					備付年月日(原図)			補記事項		

これは地図に準ずる図面に記録されている内容を証明した書面である。

令和5年12月27日
岡山地方法務局岡山西出張所

請求番号：39-2
(3/7)

登記官

山根明



公用



(注) 地図に準ずる図面は、土地の区画を明確にした不動産登記法所定の地図が備え付けられるまでの間、これに代わるものとして備え付けられている図面で、土地の位置及び形状の概略を記載した図面です。



請求部	所在	玉野市田井五丁目				地番	760番9			
出力縮	縮尺不明	精度区分		座標系又は記号		分類	地図に準ずる図面		種類	旧土地台帳附属地図
作成年月日					備付年月日(原図)			補記事項		

これは地図に準ずる図面に記録されている内容を証明した書面である。

令和5年12月27日
岡山地方法務局岡山西出張所
登記官

請求番号：39-2
(4/7)

山根明

公用



(注) 地図に準ずる図面は、土地の区画を明確にした不動産登記法所定の地図が備え付けられるまでの間、これに代わるものとして備え付けられている図面で、土地の位置及び形状の概略を記載した図面です。



請求部	所在	玉野市田井五丁目				地番	760番9			
出力尺	縮尺不明	精度区分		座標系番号又は記号		分類	地図に準ずる図面		種類	旧土地台帳附属地図
作成年月日					備付年月日(原図)			補記事項		

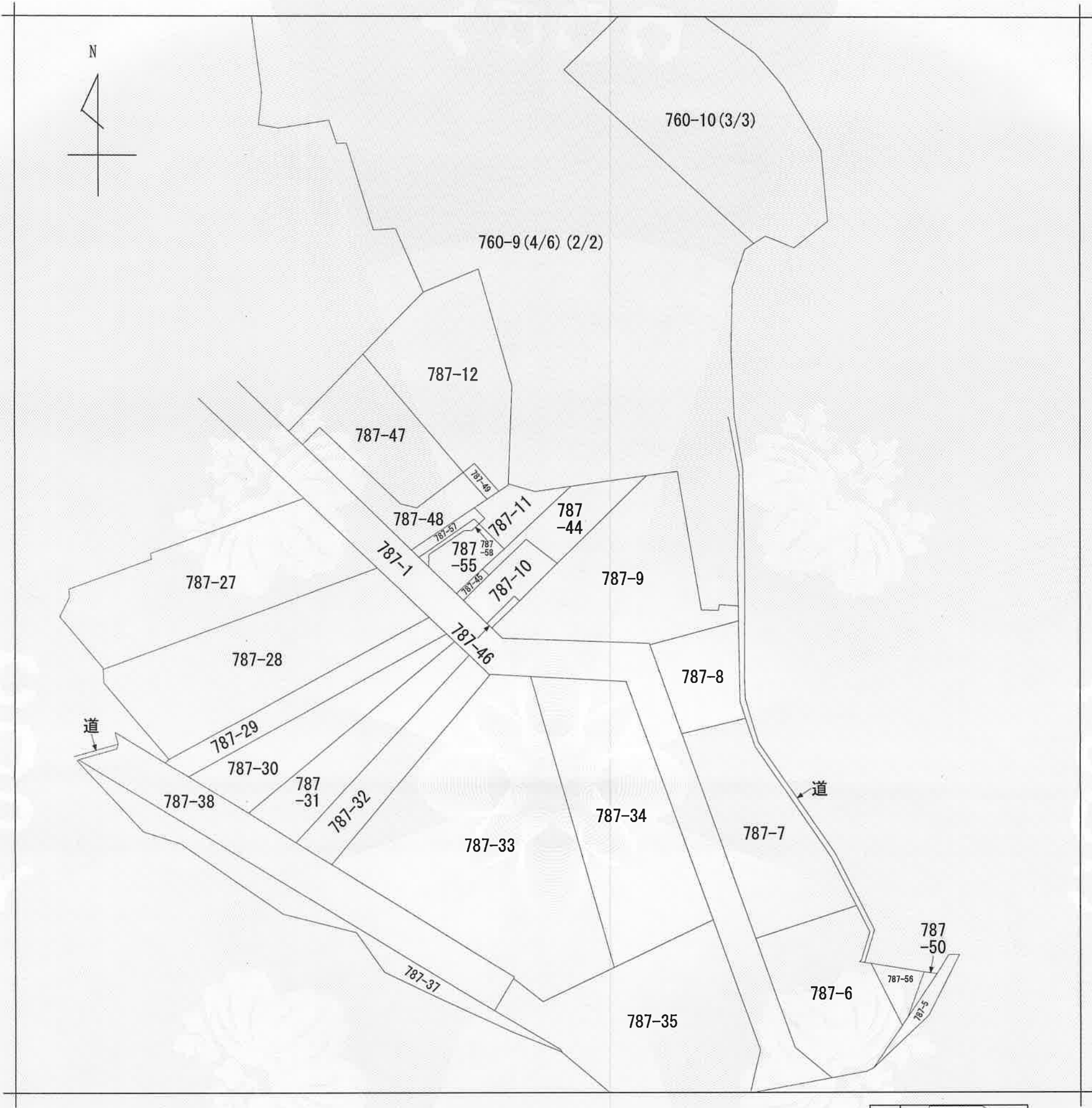
これは地図に準ずる図面に記録されている内容を証明した書面である。

令和5年12月27日
岡山地方法務局岡山西出張所
登記官

請求番号：39-2
(5/7)

山根明

公用



(注) 地図に準ずる図面は、土地の区画を明確にした不動産登記法所定の地図が備え付けられるまでの間、これに代わるものとして備え付けられている図面で、土地の位置及び形状の概略を記載した図面です。



請 求 部 分	所 在	玉野市田井五丁目				地 番	760番9			
出 力 縮 尺	縮尺不明	精 度 区 分		座 標 系 又 号 番 号 記 号		分 類	地図に準ずる図面		種 類	旧土地台帳附属地図
作 成 年 月 日					備 付 年 月 日 (原図)			補 記 事 項		

これは地図に準ずる図面に記録されている内容を証明した書面である。

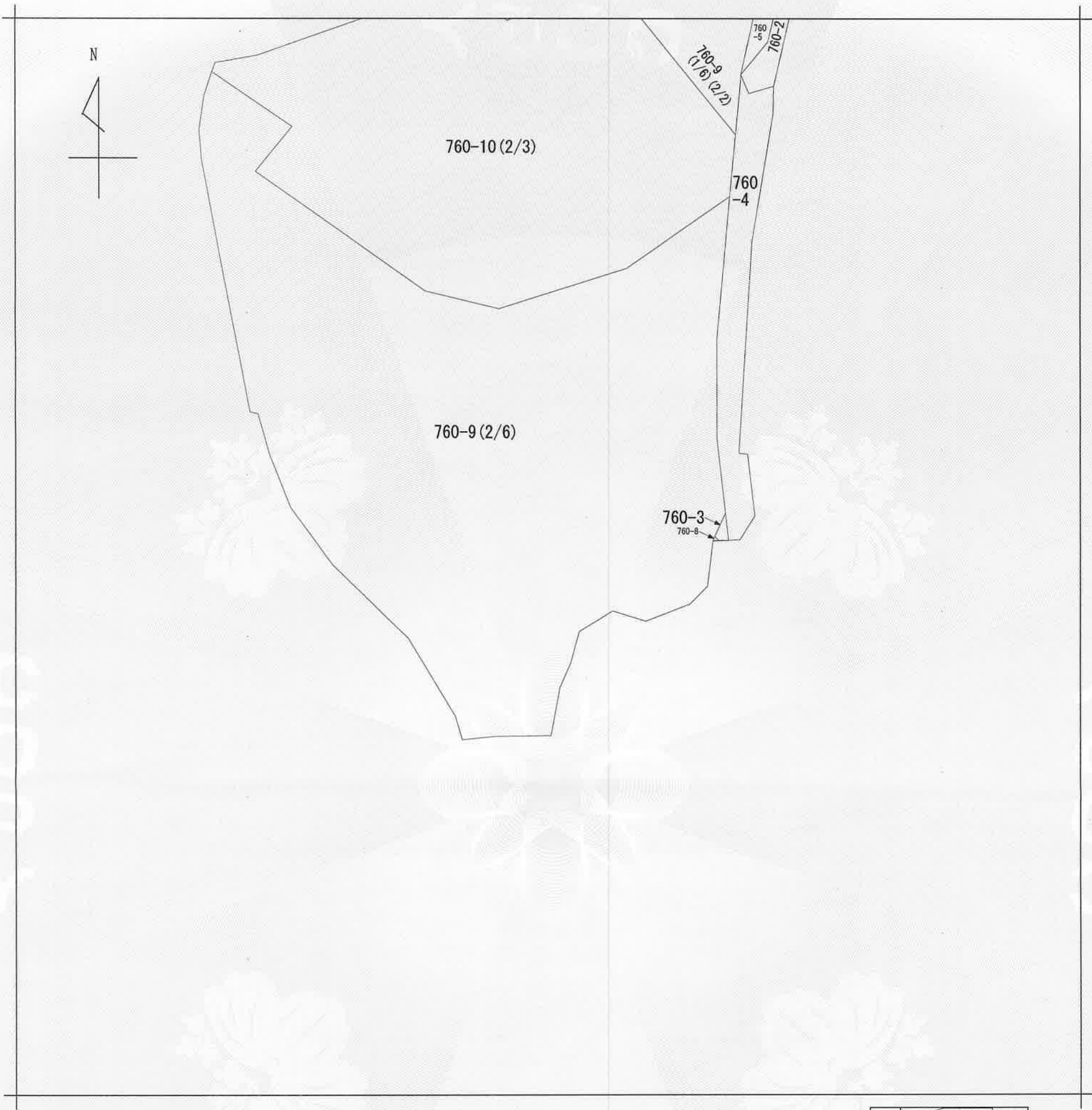
令和5年12月27日
岡山地方法務局岡山西出張所
登記官

請求番号：39-2
(6/7)

山根明



公用



(注) 地図に準ずる図面は、土地の区画を明確にした不動産登記法所定の地図が備え付けられるまでの間、これに代わるものとして備え付けられている図面で、土地の位置及び形状の概略を記載した図面です。



請求部	所在	玉野市田井五丁目				地番	760番9			
出力縮尺	縮尺不明	精度区分		座標系番号又は記号		分類	地図に準ずる図面	種類	旧土地台帳附属地図	
作成年月日					備付年月日(原図)					補記事項

これは地図に準ずる図面に記録されている内容を証明した書面である。

令和5年12月27日
岡山地方法務局岡山西出張所
登記官

山根明



請求番号：39-2
(7/7)

公用