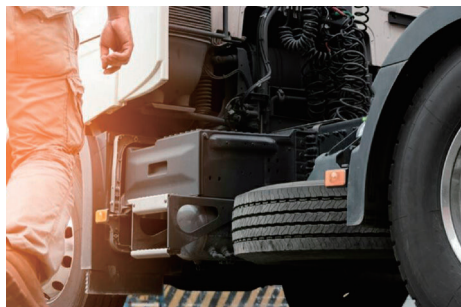


## 時代の一步先を見据えた GIFT の循環と継承

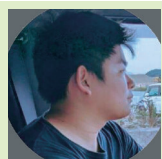
う の こう すい さん うん ゆ  
宇野港水産運輸 株式会社

1973年の創業以来、50年間の運輸を通じて培ってきたノウハウを活かし、岡山県内などの近距離から大阪、名古屋、東京までの長距離まで、岡山県の鮮魚や冷凍食品を中心に配送を行っています。

## 採用データ

勤務地	玉野市宇野 1-18-20		
職種	ドライバー		
初任給	260,000～330,000円 (資格や勤務内容による)		
昇給	1回/年	賞与	2回/年(業種による)
年間休日数	115日		
平均年齢	44.8歳	(20代の社員数)	2人
10年目の想定年収	480～580万円		
【過去3年の採用者数】(高卒、大卒、中途含む)			
令和4年	令和5年	令和6年	
3人	1人	4人	

## 先輩からの一言



4年目

元々は工場で働いていたのですが、漠然と転職したいと考えているときに知り合いから紹介してもらったことがきっかけでした。全くやったことがない仕事だったので正直不安はありましたが、面接時に働き方も含めて社長に答えていただいていたので入社後のギャップは特になかったです。入社してからは免許資格取得のフォローもあり、中型免許にて県内配送からはじめ、現在では大型免許を取得し東京向け長距離運行をして充実した日々を過ごしています。

## 企業概要

本社	〒706-0011 玉野市宇野1-18-20
連絡先	TEL.0863-31-7830
設立	1973年(昭和48年)
資本金	1,000万円
従業員数	15名
職種割合	現業職 78%、管理事務 22%
事業所等	


<https://unokousuisan.com/>

## 働きやすさへの取り組み

住宅手当	扶養手当	育児休暇	介護休暇	短時間勤務
通勤手当	資格手当	看護休暇	慶弔休暇	ノーマルデー
健康保険	雇用保険	退職金	社員食堂	
厚生年金	労災保険	社宅社員寮	人材育成	
その他	残業手当、深夜手当、休日手当、家族手当、無事故手当、資格取得支援			

## ある一日

8:15	会社を出発 適宜休憩を取りながら、 出荷・集荷先へ
12:00	昼休憩
13:00	出荷・集荷先を出発 適宜休憩を取りながら、 出荷・集荷
17:00	帰社

# 海から進化した複合一貫輸送

えい きち かい うん

## 栄吉海運 株式会社



安全・迅速な輸送とサービスを信条に、「海陸一貫輸送企業」として、積極的で独創的な経営理念に基づく着実な前進を目標とした運送業者です。安全優先とコンプライアンス重視を基本とし、荷主様の要望に細やかに対応できるサービスの提供と、国内経済の発展に貢献します。

### 採用データ

勤務地	玉野市日比		
職種	部員・船舶職員		
初任給	高校卒／	284,000円(部員)	
	専門・短大卒／	339,000円(船舶職員)	
	大学卒／		
昇給	1回/年	賞与	2回/年
年間休日数	94日		
平均年齢	46歳	(20代の社員数)	7人
10年目の想定年収	650万円(能力・資格等による)		

#### 【過去3年の採用者数】(高卒、大卒、中途含む)

令和4年 10人	令和5年 8人	令和6年 11人
-------------	------------	-------------

### 先輩からの一言



藤田 幸也/2年目

地元の瀬戸内でタグボートに乗り、大型船のサポートに携わるととてもやりがいを感じています。

### 企業概要

本社	〒706-0027 玉野市日比5-10-16	
連絡先	TEL.0863-81-7111	
設立	1960年(昭和35年)	
資本金	3,640万円	<a href="https://www.eikichikaibun.jp/">https://www.eikichikaibun.jp/</a>
従業員数	120名(男性112名、女性8名)	
職種割合	事務職 22% 船員 58% 運転手 20%	
事業所等	玉野市日比、苫小牧、千葉、神戸、坂出、三隅	



### 働きやすさへの取り組み

- 住宅手当
- 扶養手当
- 育児休暇
- 介護休暇
- 短時間勤務
- 通勤手当
- 資格手当
- 看護休暇
- 慶弔休暇
- ノーマルデー
- 健康保険
- 雇用保険
- 退職金
- 社員食堂
- 厚生年金
- 労災保険
- 社宅社員寮
- 人材育成
- その他 特殊作業手当、食事手当

### ある一日

- 5:00 起床、支度
- 7:00 出勤、作業開始
- 7:30 タグ作業開始
- 9:30 タグ作業終了
- 12:00 昼休憩
- 12:30 タグ作業開始
- 14:00 タグ作業終了
- 15:00 終業
- 17:00 帰宅

# トラック輸送は社会の根っこを支えています。

## そう こう うん ゆ そう こ 総興運輸倉庫 株式会社



主に船舶用エンジンなどの大型部材や機械設備の運搬を得意としています。近年は資格支援制度等を整備し、人材育成に力を入れ、荷主さんのご協力のもと、ドライバーの労働環境・待遇改善にも力を入れています。

### 採用データ

勤務地	玉野市玉原3-11-2		
職種	大型トラック乗務員、整備士、修繕要員		
初任給	高校卒 専門・短大卒 大卒	} トラック乗務員 (距離・経歴による) } 230,000円～430,000円 } その他現業職 (部門による) } 180,000円～300,000円	
昇給	1回/年	賞与	2回/年
年間休日数	125日		
平均年齢	51歳	(20代の社員数)	2人
10年目の想定年収	380万円		
【過去3年の採用者数】 (高卒、大卒、中途含む)			
令和4年	令和5年	令和6年	
2人	4人	6人	

### 先輩からの一言



大倉 弘和 君 / 13年目

運送業界の先輩からの誘いで入社しました。この業界も数字だけが一番と考え仕事をしてまいりましたが、会社の方針は、何故その数字になったのか並びにその都度それに対する改善策と一緒に考えてくれます。とても人に温かい会社だと感謝しています。

### 企業概要

本社	〒706-0014 玉野市玉原3-11-2	
連絡先	TEL.0863-31-1779	
設立	1981年 (昭和56年)	
資本金	2,000万円	<a href="http://www.sohkoh.co.jp/">http://www.sohkoh.co.jp/</a>
従業員数	45名 (男性 27名、女性 18名)	
職種割合	運送部門 60% レンタル・リース部門 5% 不動産部門 5% その他 30%	
事業所等	本社、本社物流事業部、玉原物流センター、玉野事業所、東京支店	



### 働きやすさへの取り組み

住宅手当	扶養手当	育児休暇	介護休暇	短時間勤務
通勤手当	資格手当	看護休暇	慶弔休暇	ノー残業デー
健康保険	雇用保険	退職金	社員食堂	
厚生年金	労災保険	社宅	社員寮	人材育成
その他	病気休暇、結婚休暇、急引休暇、出産休暇、夏季特別休暇、リフレッシュ休暇、自己申告制度、人事評価制度、メンター制度			

### ある一日

- 6:30 起床、朝食
- 7:00 出発
- 8:00 出社
- 8:00～10:00 荷物・車の手配
- 10:00 来客対応
- 11:00～12:00 荷物・車の手配
- 12:00 昼食
- 13:00～14:00 荷物・車の手配
- 14:00～15:00 庸車の誘導
- 15:00～17:00 荷物・車の手配
- 19:00 帰宅

# コンテナクレーン輸送で国内シェア90%を誇る玉野の 精鋭集団。圧倒的な実績と技術で未来を動かします。

## び なん かい はつ 備南開発 株式会社

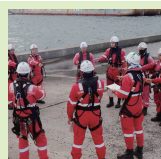


玉野から世界へ、経済を動かす「力」を届ける。超大型・重量物の輸送から据付まで一貫して手掛ける施工力は信頼の証です。現状に満足せず、常に最高難度の現場に挑み続ける、重量物輸送のプロフェッショナルです。

### ▶ 採用データ

勤務地	玉野市内		
職種	総合職、現場管理・現業職		
初任給	高校卒	180,000円	(総合職、現場管理・現業職)
	専門・短大卒	200,000円	(現場管理・現業職)
	大学卒	210,000円	(総合職)
昇給	1回/年	賞与	2回/年
年間休日数	125日		
平均年齢	49歳	(20代の社員数)	11人
10年目の想定年収	440万円		
【過去3年の採用者数】 (高卒、大卒、中途含む)			
令和4年	令和5年	令和6年	
11人	10人	16人	

### 先輩からの一言



井上 翔/6年目

2025年春に主任を任せられました。プラント工事等の営業として、機器の据付やトラブル対応に奔走し、完了後のお客様の安堵の表情に触れる時が一番のやりがいです。個人の裁量が大きく、一日のスケジュールを自らデザインできる自由な環境だからこそ、常にベストな状態で仕事に挑んでいます。

### ▶ 企業概要

本社	〒706-0025 玉野市明神町13-27
連絡先	TEL.0863-81-7448
設立	1975年(昭和50年)
資本金	3,000万円
従業員数	120名(男性98名、女性22名)
職種割合	総合職 22名 現場管理・現業職 80名 事務職 18名
事業所等	本社、日比工場、大分事務所、運輸部岡山事務所、運輸部関東事務所、運輸部岡崎事務所



<https://www.j-bdc.com>

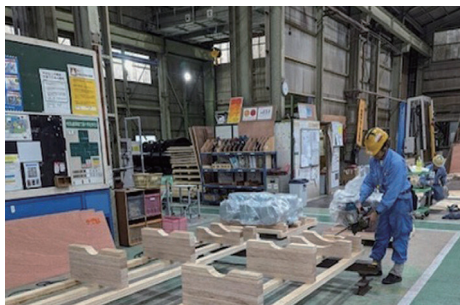
### ▶ 働きやすさへの取り組み

住宅手当	扶養手当	育児休暇	介護休暇	短時間勤務
通勤手当	資格手当	看護休暇	慶弔休暇	ノーマルデー
健康保険	雇用保険	退職金	社員食堂	
厚生年金	労災保険	社宅社員寮	人材育成	
その他	勤続20年表彰と賞品、条件を満たした従業員に毎年2万円までの生活習慣病予防検診の補助制度 資格取得支援制度：受講料、資格取得に伴う諸費用100%会社負担、提案制度：報奨金有り			

- 6:30 起床、朝食、準備
- 7:40 出社
- 8:00 朝礼、メールの確認
- 8:30 積算、現地調査、部署内データまとめ
- 12:00 昼休憩
- 13:00 見積書作成、書類等作成、客先へ書類等提出に伺う
- 16:30 翌日の準備
- 16:50 片付け
- 17:15 退社
- 18:00 帰宅、食事、入浴、自由時間
- 0:00 就寝

### ある一日

## 100周年に向けて君の力を!

ひろ びし そう こうん ゆ  
広菱倉庫運輸 株式会社

人を大切にすることを基本理念とし、お客様にとってなくてはならない存在としての広菱を築きます。

そして、社業の発展を通じて社員の福祉向上並びに社会の発展に貢献します。

## 採用データ

勤務地	玉野市玉3-1-9 三井E&S構内	
職種	船舶部品の包装・梱包/貨物の出入庫作業	
初任給	高校卒/ 198,000円(総合職) 専門・短大卒/ 大学卒/	
昇給	1回/年	賞与 3回/年
年間休日数	119日	
平均年齢	37歳	(20代の社員数) 10人
10年目の想定年収	420万円(資格・能力等による)	
【過去3年の採用者数】(高卒、大卒、中途含む)		
令和4年	令和5年	令和6年
5人	1人	4人

## 先輩からの一言



R.M./10年目

【会社を選んだ理由】物流関係の仕事に興味を持っていて、何社か職場見学をした際に、職場の雰囲気や仕事内容が一番自分に合っていると思い入社しました。

【仕事内容】木箱梱包をしています。採寸→仕組→梱包という流れで製品の梱包を行っています。

## 企業概要

本社	〒734-0011 広島県広島市南区宇品海岸3-10-23
連絡先	TEL.082-251-4311
設立	昭和18年
資本金	4,950万円
従業員数	186名(男性145名、女性41名)
職種割合	技能職 93% 事務職 7%
事業所等	本社/物流事業部/広島事業部/福山事業部/岡山事業部



<https://hirobisho.com/>

## 働きやすさへの取り組み

住宅手当	扶養手当	育児休暇	介護休暇	短時間勤務
通勤手当	資格手当	看護休暇	慶弔休暇	ノーマルデー
健康保険	雇用保険	退職金	社員食堂	
厚生年金	労災保険	社宅社員寮	人材育成	

## その他

積立年休制度、リフレッシュ休暇(勤続20・30・40年)、勤続一時金制度(3年・5年・10年)、勤続表彰制度(20年・30年・40年)、人間ドック補助制度、持株会制度、カフェテリア制度、インフルエンザ予防接種補助制度、一体感醸成費補助制度

## ある一日

- 6:30 【起床】朝食をしっかり食べます。
- 7:00 【出勤】余裕を持って早めに出勤!
- 8:00 【ラジオ体操】仕事に向けてしっかり準備
- 8:05 【朝礼】1日のスタート!
- 8:10 【KY活動・作業指示】当日の計画の確認等
- 8:15 【実作業】作業は丁寧に確実に!
- 12:00 【昼休憩】しっかり食べて休みます。
- 13:00 【実作業】午後からも安全第一で!
- 16:45 【作業日報作成】今日1日の記録を残そう。
- 17:00 【終礼】報連相もしっかりと。
- 23:00 【睡眠】睡眠は健康の第一歩!