

## 空き家情報

最終更新日： 2026/5/1

### ※注意事項※

物件の詳細をお知りになりたい場合には、都市計画課までお問い合わせください。購入したい場合、又は借りたい場合には、「空き家情報利用登録者申請書」を提出頂いた後、空き家の持ち主の連絡先を紹介しますので、当事者間で売買又は賃貸の交渉・契約を行ってください。

※物件の各種法令等の適合状況及び建物の状態については、市が保障するものではありません。

市では責任は負いませんので、当事者間の責任において十分ご確認ください。

お問い合わせ先： 玉野市建設部都市計画課【TEL】(0863)-32-5538

#### 登録物件・地区 31 件

田井	3 件	御崎	1 件
奥玉	5 件	向日比	1 件
宇野	2 件	玉	4 件
築港		長尾	3 件
大崎	2 件	胸上	1 件
和田	2 件	渋川	
山田	1 件	北方	1 件
上山坂	1 件	八浜	1 件
玉原	1 件	宇藤木	1 件
羽根崎町	1 件		

#### 過去の登録物件・地区 239 件

田井	31 件	後閑	2 件	迫間	2 件
築港	17 件	和田	7 件	長尾	12 件
宇野	30 件	向日比	5 件	日比	6 件
玉	20 件	羽根崎町	3 件	山田	8 件
奥玉	37 件	渋川	7 件	用吉	2 件
玉原	9 件	番田	3 件	下山坂	1 件
東高崎	4 件	北方	1 件	宇藤木	1 件
滝	5 件	八浜町	9 件	西田井地	3 件
大藪	1 件	槌ヶ原	5 件		
胸上	3 件	御崎	5 件		

#### 更新履歴

2026/5/1

R08-5登録事項変更

2026/4/30

R08-5登録

2026/4/27

R08-4登録

2026/4/17

R08-3登録

# 28-09

登録番号	28-09	物件所在地	奥玉2丁目
構造	木造	用途地域	第一種住居地域
階数	2 階	建築年	昭和 30 年
面積・間取り等	1 階 67.81 m <sup>2</sup> 2 階 42.23 m <sup>2</sup>	3部屋、ダイニング、台所、風呂、トイレ 3部屋、トイレ	
希望賃貸料他	賃貸	売買	650 万円 土地込み
敷地面積	190.33 m <sup>2</sup>	駐車場	なし（近隣に月極駐車場）
利用状況	平成27年ごろから空き家	補修の要否	多少要
備考	トイレリフォーム済，価格は相談により変更可能		
電気	引込済み		
水道	引込済み		
トイレ	水洗（下水道）		
学区	玉小学校 玉中学校		
駅			
バス停	徒歩約1分		



30-4

登録番号	30-4	物件所在地	和田1丁目
構造	木造	用途地域	第一種住居地域
階数	2階	建築年	昭和48年頃
面積・間取り等	1階 73.89㎡ 2階 25.67㎡	和室2部屋、洋室1部屋、キッチン、トイレ、風呂 和室1部屋、洋室1部屋	
希望賃貸料他	賃貸	売買	900万円 土地込み
敷地面積	297.52㎡	駐車場	あり（敷地内）
利用状況	平成28年ごろから空き家	補修の要否	不要
備考			
電気	引込済み		
水道	引込済み		
トイレ	水洗（下水道）		
学区	日比小学校 日比中学校		
駅			
バス停	徒歩約1分		



登録番号	R01-10	物件所在地	山田
構造	木造	用途地域	市街化調整区域
階数	1 階	建築年	平成 2 年頃
面積・間取り等	1 階 120.74 m <sup>2</sup> 和室4部屋、台所、風呂、トイレ		
希望賃貸料他	賃貸	売買	1,100 万円
敷地面積	477.91 m <sup>2</sup>	駐車場	あり（敷地内）
利用状況	平成30年ごろから空き家	補修の要否	不要
備考			
電気	引込済み		
水道	引込済み		
トイレ	汲み取り（簡易水洗）		
学区	山田小学校 山田中学校		
駅			
バス停	徒歩約14分		

# R01-10



# R03-17

登録番号	R03-17	物件所在地	八浜町大崎
構造	軽量鉄骨・木造	用途地域	準工業地域
階数	2階	建築年	昭和41年
面積・間取り等	1階 151.15 m <sup>2</sup> 座敷×4、洋室×1、台所、トイレ×2 2階 80.38 m <sup>2</sup> 和室×4、洋室×1、トイレ、風呂		
希望賃貸料他	賃貸	売買	要相談
敷地面積	294.63 m <sup>2</sup>	駐車場	あり（敷地内）
利用状況	令和3年8月ごろから空き家	補修の要否	不要
備考	納屋付き		
電気	引込済み		
水道	引込済み		
トイレ	水洗（下水道）		
学区	大崎小学校 八浜中学校		
駅			
バス停	徒歩約3分		



# R04-8

登録番号	R04-8	物件所在地	田井1丁目
構造	木造セメント	用途地域	第一種低層住居専用地域
階数	1階	建築年	昭和41年
面積・間取り等	1階 75.94㎡ 和室×3、DK、風呂、トイレ		
希望賃貸料他	賃貸	売買	600万円
敷地面積	347.10㎡	駐車場	あり(敷地内)
利用状況	平成26年ごろから空き家	補修の要否	多少要
備考			
電気	引込済み		
水道	引込済み		
トイレ	汲み取り		
学区	田井小学校 宇野中学校		
駅			
バス停	徒歩約6分		



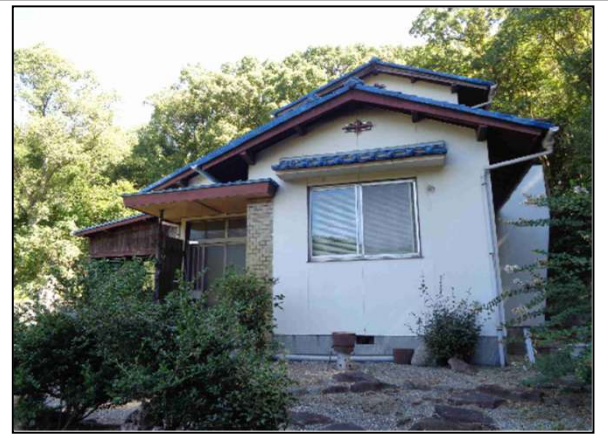
登録番号	R05-7	物件所在地	奥玉2丁目
構造	木造	用途地域	第一種住居地域
階数	2 階	建築年	昭和 50 年頃
面積・間取り等	1 階 54.65 m <sup>2</sup>	洋室 8 帖、和室 6 帖、DK 6 帖	
	2 階 46.37 m <sup>2</sup>	洋室 8 帖、洋室 6 帖、和室 6 帖、納戸 3 帖	
希望賃貸料他	賃貸	売買	300 万円
敷地面積	124.91 m <sup>2</sup>	駐車場	あり（敷地内）
利用状況	令和5年7月ごろから空き家	補修の要否	多少要
備考	現況有姿渡し、設備機器動作未確認		
電気	引込済み		
水道	引込済み		
トイレ	水洗（下水道）		
学区	玉小学校 玉中学校		
駅			
バス停			

# R05-7



# R05-9

登録番号	R05-9	物件所在地	御崎 1 丁目
構造	木造	用途地域	第一種住居地域
階数	2 階	建築年	昭和 48 年頃
面積・間取り等	1 階 82.81 m <sup>2</sup> 和室12畳、洋室8畳、台所、風呂、トイレ 2 階 26.82 m <sup>2</sup> 和室4.5畳、和室6畳		
希望賃貸料他	賃貸 20,000 円	売買	200 万円
敷地面積	155.00 m <sup>2</sup>	駐車場	なし
利用状況	平成24年ころから空き家	補修の要否	要
備考			
電気	中電連絡要		
水道	引込済み		
トイレ	水洗（合併浄化槽）		
学区	日比小学校 日比中学校		
駅			
バス停			



登録番号	R05-10	物件所在地	向日比1丁目
構造	木造	用途地域	第一種住居地域
階数	2階	建築年	昭和59年頃
面積・間取り等	1階 62.83㎡ 2階 46.90㎡	2DK、トイレ、バス 3部屋（和1、洋2）	
希望賃貸料他	賃貸 45,000円	売買	600万円
敷地面積	240.33㎡	駐車場	あり（敷地内）
利用状況	令和2年ごろから空き家	補修の要否	多少要
備考			
電気	引込済み		
水道	引込済み		
トイレ	水洗（下水道）		
学区	第二日比小学校 日比中学校		
駅			
バス停			

# R05-10



登録番号	R05-11		物件所在地	玉6丁目	
構造	木造		用途地域	第一種住居地域	
階数	2 階		建築年	昭和 51 年	
面積・間取り等	1 階 75.92 m <sup>2</sup>	3 部屋、DK			
	2 階 41.05 m <sup>2</sup>	2 部屋			
希望賃貸料他	賃貸 50,000 円	売買	200 万円 応談可		
敷地面積	147.27 m <sup>2</sup>		駐車場	なし	
利用状況	平成29年ごろから空き家		補修の要否	不要	
備考					
電気	引込済み				
水道	引込済み				
トイレ	水洗（下水道）				
学区	玉小学校 玉中学校				
駅					
バス停					

# R05-11



登録番号	R05-14	物件所在地	奥玉 1 丁目
構造	木造	用途地域	第一種住居地域
階数	1 階	建築年	昭和 25 年
面積・間取り等	1 階 66.77 m <sup>2</sup> 台所、トイレ、風呂、和室×2、洋室×1		
希望賃貸料他	賃貸	売買	370 万円 応相談
敷地面積	123.66 m <sup>2</sup>	駐車場	なし
利用状況	平成16年頃から空き家	補修の要否	多少要
備考	一部リフォーム済		
電気	引込済み		
水道	引込済み		
トイレ	水洗（下水道）		
学区	玉小学校 玉中学校		
駅			
バス停			

# R05-14



登録番号	R06-3	物件所在地	玉6丁目
構造	木造	用途地域	第一種住居地域
階数	2階	建築年	昭和15年頃
面積・間取り等	1階 68.09 m <sup>2</sup> 4DK 2階 29.42 m <sup>2</sup> 1		
希望賃貸料他	賃貸	売買	300万円
敷地面積	362.53 m <sup>2</sup>	駐車場	なし
利用状況	2023年ごろから空き家	補修の要否	多少要
備考			
電気	引込済み		
水道	引込済み		
トイレ	水洗（下水道）		
学区	玉小学校 玉中学校		
駅			
バス停			

R06-3



登録番号	R06-4	物件所在地	奥玉1丁目
構造	木造	用途地域	第一種住居地域
階数	2 階	建築年	昭和 48 年
面積・間取り等	1 階 65.45 m <sup>2</sup> 3DK+納戸 2 階 31.58 m <sup>2</sup> 2部屋		
希望賃貸料他	賃貸 100,000 円	売買	200 万円
敷地面積	115.14 m <sup>2</sup>	駐車場	なし
利用状況	2020年ごろから空き家	補修の要否	多少要
備考			
電気	引込済み		
水道	引込済み		
トイレ	水洗（下水道）		
学区	玉小学校 玉中学校		
駅			
バス停			

# R06-4



登録番号	R06-5	物件所在地	宇野5丁目
構造	木造	用途地域	第一種住居地域
階数	2 階	建築年	昭和 35 年
面積・間取り等	1 階 60.09 m <sup>2</sup> 2部屋、DK、バス、トイレ 2 階 24.09 m <sup>2</sup> 1部屋		
希望賃貸料他	賃貸 30,000 円	売買	
敷地面積	133.65 m <sup>2</sup>	駐車場	なし
利用状況	令和6年1月頃から空き家	補修の要否	要
備考	バス停まで徒歩3分		
電気	引込済み		
水道	引込済み		
トイレ	水洗（下水道）		
学区	宇野小学校 宇野中学校		
駅			
バス停			

# R06-5



# R06-6

登録番号	R06-6	物件所在地	宇野2丁目
構造	木・鉄骨造	用途地域	第一種住居地域
階数	3 階	建築年	昭和 32 年
面積・間取り等	1 階 36.86 m <sup>2</sup>	バス、和室×1、※一部店舗スペース有り	
	2 階 43.46 m <sup>2</sup>	LD、洋室×1	
	3 階 16.27 m <sup>2</sup>	和室×1、洋室×1	
希望賃貸料他	賃貸	売買	500 万円
敷地面積	49.47 m <sup>2</sup>	駐車場	なし
利用状況	2023年ごろから空き家	補修の要否	ほぼ不要
備考	屋根リフォーム済み		
電気	引込済み		
水道	引込済み		
トイレ	水洗（下水道）		
学区	宇野小学校 宇野中学校		
駅			
バス停			



# R06-14

登録番号	R06-14	物件所在地	胸上
構造	木造	用途地域	市街化調整区域
階数	2 階	建築年	不詳
面積・間取り等	1 階 141.89 m <sup>2</sup> 2 階 72.10 m <sup>2</sup>	和室2 (3畳・6畳)、洋室3 (6畳×2・8畳)、台所、風呂、トイレ 和室1 (6畳)、洋室1 (10畳)、物置	
希望賃貸料他	賃貸	売買	500 万円 応相談
敷地面積	228.08 m <sup>2</sup>	駐車場	あり (敷地内)
利用状況	令和元年頃から空き家	補修の要否	要
備考			
電気	引込済み		
水道	引込済み		
トイレ	汲み取り		
学区	胸上小学校 東児中学校		
駅			
バス停			



登録番号	R06-20	物件所在地	玉6丁目
構造	木造	用途地域	第一種住居地域
階数	1 階	建築年	昭和 19 年頃
面積・間取り等	1 階 118.67 m <sup>2</sup>	玄関、洋室 6 畳、和室 8 畳、和室 6 畳、仏間 3 畳、洋室 6 畳、台所 6 畳、浴室、トイレ	
希望賃貸料他	賃貸	売買	500 万円
敷地面積	208.26 m <sup>2</sup>	駐車場	あり (近隣)
利用状況	2023年頃から空き家	補修の要否	多少要
備考			
電気	引込済み		
水道	引込済み		
トイレ	水洗 (下水道)		
学区	玉小学校 玉中学校		
駅			
バス停			

# R06-20



登録番号	R07-2	物件所在地	八浜
構造	木造	用途地域	第一種住居地域
階数	2 階	建築年	平成 4 年
面積・間取り等	1 階 89.18 m <sup>2</sup> 2 階 37.45 m <sup>2</sup>	台所、浴室、洗面所、トイレ、洋室3畳、洋室8畳、和室6畳×2 洋室6畳、和室6畳、トイレ、洗面所、納戸	
希望賃貸料他	賃貸 80,000 円	売買	1,400 万円
敷地面積	268.43 m <sup>2</sup>	駐車場	あり（敷地内）
利用状況	令和5年ごろから空き家	補修の要否	不要
備考	1階、2階ともにクロス貼り替え済み。オール電化。		
電気	引込済み		
水道	引込済み		
トイレ	水洗（下水道）		
学区	八浜小学校 八浜中学校		
駅			
バス停			


R07-2



# R07-5

登録番号	R07-5	物件所在地	玉原2丁目
構造	木造セメント	用途地域	第一種中高層住居専用地域
階数	1階	建築年	昭和47年
面積・間取り等	1階 59.62㎡ 和室×4、台所、風呂、トイレ、物置		
希望賃貸料他	賃貸	売買	要相談
敷地面積	248.33㎡	駐車場	なし
利用状況	令和4年頃から空き家	補修の要否	要
備考	壁の修繕、カーテンの交換、台所の流し台の交換が必要です。庭が広いです。		
電気	引込済み		
水道	引込済み		
トイレ	水洗（下水道）		
学区	玉原小学校 玉中学校		
駅			
バス停			



登録番号	R07-6	物件所在地	奥玉3丁目
構造	木造	用途地域	第一種住居地域
階数	1階	建築年	昭和 35 年頃
面積・間取り等	1階 76.79 m <sup>2</sup>	和室6畳×1、和室4.5畳×2、居間(4.5畳)、台所、風呂、トイレ、洗面所、	
希望賃貸料他	賃貸	売買	230 万円
敷地面積	105.78 m <sup>2</sup>	駐車場	あり(敷地内)
利用状況	平成29年頃から空き家	補修の要否	不要
備考	敷地内に井戸水で水が出ます(ポンプ使用)。畑と山林が有り、家屋と一緒に売却希望。畑に甘柿の木4本、渋柿の木1本、スダチの木1本、甘夏の木3本、みかんの木2本、梅の木2本有り。農機具も備付けのものが有ります。		
電気	引込済み		
水道	引込済み		
トイレ	水洗(下水道)		
学区	玉小学校 玉中学校		
駅			
バス停			

# R07-6



# R07-9

登録番号	R07-9	物件所在地	北方
構造	木造	用途地域	市街化調整区域
階数	1 階	建築年	昭和 52 年頃
面積・間取り等	1 階 106.44 m <sup>2</sup>	和室×4、洋室×2、リビング、ダイニング、台所、風呂、トイレ	
希望賃貸料他	賃貸	売買	800 万円
敷地面積	348.06 m <sup>2</sup>	駐車場	あり (近隣)
利用状況	平成17年ごろから空き家	補修の要否	要
備考	屋根裏収納、納屋あり。畑と山林が有り家屋と一緒に売却希望。		
電気	引込済み		
水道	引込済み		
トイレ	汲み取り		
学区	胸上小学校 東児中学校		
駅			
バス停			



登録番号	R07-11	物件所在地	和田7丁目
構造	木造	用途地域	第一種住居地域
階数	2 階	建築年	昭和 52 年頃
面積・間取り等	1 階 77.54 m <sup>2</sup> 2 階 32.25 m <sup>2</sup>	台所、風呂、トイレ、洗面所、リビング、和室×2 和室×1、洋室×1	
希望賃貸料他	賃貸	売買	370 万円
敷地面積	210.72 m <sup>2</sup>	駐車場	あり（敷地内）
利用状況	平成14年ごろから空き家	補修の要否	要
備考			
電気	引込済み		
水道	引込済み		
トイレ	水洗（下水道）		
学区	日比小学校 日比中学校		
駅			
バス停			

R07-11



登録番号	R07-14	物件所在地	長尾
構造	木造セメント	用途地域	第一種住居地域
階数	2 階	建築年	昭和 45 年頃
面積・間取り等	1 階 138.17 m <sup>2</sup> 和室×3、洋室×2、台所、洗面所、風呂、トイレ 2 階 58.01 m <sup>2</sup> 洋室×2		
希望賃貸料他	賃貸 80,000 円	売買	要相談
敷地面積	344.08 m <sup>2</sup>	駐車場	あり（敷地内）
利用状況	令和7年9月頃から空き家	補修の要否	不要
備考			
電気	引込済み		
水道	引込済み		
トイレ	水洗（下水道）		
学区	荘内小学校 荘内中学校		
駅			
バス停			

# R07-14



登録番号	R07-16	物件所在地	宇藤木
構造	木造	用途地域	第一種低層住居専用地域
階数	2 階	建築年	昭和 51 年頃
面積・間取り等	1 階 141.18 m <sup>2</sup> 和室×3、洋室×2、DK、風呂、トイレ 2 階 43.22 m <sup>2</sup>		
希望賃貸料他	賃貸 110,000 円	売買	要相談
敷地面積	485.00 m <sup>2</sup>	駐車場	あり（近隣）
利用状況	令和6年頃から空き家	補修の要否	多少要
備考	和風庭園、車椅子用昇降機、土地・建物ともに十分な広さ、借り主自身によるリフォームは応相談		
電気	引込済み		
水道	引込済み		
トイレ	水洗（下水道）		
学区	荘内小学校 荘内中学校		
駅			
バス停			

# R07-16



登録番号	R07-17	物件所在地	上山坂
構造	木造瓦セメント瓦スレート交葺	用途地域	市街化調整区域
階数	2 階	建築年	昭和 27 年頃
面積・間取り等	1 階 105.66 m <sup>2</sup> 2 階 20.00 m <sup>2</sup>	8畳DK、8畳和室、店舗部分（キッチンもあり）、風呂、トイレ 6畳フローリング×2、おどり場	
希望賃貸料他	賃貸 50,000 円	売買	490 万円
敷地面積	256.53 m <sup>2</sup>	駐車場	あり（敷地内）
利用状況	令和7年頃から空き家	補修の要否	不要
備考	<p>下水道の整備により、令和8年4月1日以降において下水道に接続可能。これに伴い、土地所有者に対し敷地1平方メートルあたり140円の下水道事業受益者負担金が賦課されます。（下水道への接続工事をする・しないに関わらず賦課されます）また、敷地内の排水設備の設置費用等は、施主の負担となります。</p> <p>※詳しくは、玉野市下水道課(TEL：0863-32-2777)まで。</p>		
電気	引込済み		
水道	引込済み		
トイレ	汲み取り（簡易水洗）		
学区	胸上小学校 東児中学校		
駅			
バス停			

# R07-17



登録番号	R07-19	物件所在地	玉6丁目
構造	木造瓦葺	用途地域	近隣商業地域
階数	1階	建築年	昭和25年頃
面積・間取り等	1階 65.46㎡ 3DK、風呂、トイレ		
希望賃貸料他	賃貸 40,000円	売買	
敷地面積	70.00㎡	駐車場	なし
利用状況	令和7年11月頃から空き家	補修の要否	要
備考	賃貸契約にあたって、家屋の修繕や賃貸価格については応相談。		
電気	引込済み		
水道	引込済み		
トイレ	水洗（下水道）		
学区	玉小学校 玉中学校		
駅			
バス停			

# R07-19



登録番号	R07-20	物件所在地	長尾
構造	木造瓦葺	用途地域	第一種住居地域
階数	2 階	建築年	昭和 43 年頃
面積・間取り等	1 階 139.86 m <sup>2</sup> 和室×3、洋室×2、台所、トイレ、風呂 2 階 63.98 m <sup>2</sup> 洋室×4		
希望賃貸料他	賃貸 40,000 円	売買	880 万円 要相談
敷地面積	317.00 m <sup>2</sup>	駐車場	あり（敷地内）
利用状況	令和7年2月頃から空き家	補修の要否	多少要
備考	畑が近くに有り、一緒に売却希望		
電気	引込済み		
水道	引込済み		
トイレ	水洗（下水道）		
学区	荘内小学校 荘内中学校		
駅			
バス停			

# R07-20



# R08-1

登録番号	R08-1	物件所在地	長尾
構造	木造瓦葺	用途地域	第一種中高層住居専用地域
階数	2 階	建築年	昭和 48 年
面積・間取り等	1 階 94.48 m <sup>2</sup> 2 階 38.71 m <sup>2</sup>	台所、風呂、トイレ、和室6畳×2、洋室6畳×2 和室6畳、洋室6畳、納戸4畳	
希望賃貸料他	賃貸	売買	980 万円
敷地面積	248.20 m <sup>2</sup>	駐車場	あり（敷地内）
利用状況	令和4年頃から空き家	補修の要否	多少要
備考			
電気	引込済み		
水道	引込済み		
トイレ	水洗（下水道）		
学区	玉原小学校 玉中学校		
駅			
バス停			



# R08-2

登録番号	R08-2	物件所在地	田井5丁目
構造	木造瓦葺	用途地域	第一種住居地域
階数	1階	建築年	昭和41年
面積・間取り等	1階 190.53㎡	台所、風呂、トイレ×2、土間、和室8畳×1、和室6畳×5、和室4.5畳×1、洋室×1	
希望賃貸料他	賃貸	売買	900万円 応相談
敷地面積	587.00㎡	駐車場	あり（敷地内）
利用状況	令和7年頃から空き家	補修の要否	多少要
備考	井戸水外回り3か所、トイレ、台所、洗濯機横に出ます。甘夏と梅が裏庭と表庭に1本ずつあり、実がなります。		
電気			
水道	引込済み		
トイレ	水洗（下水道）		
学区	田井小学校 宇野中学校		
駅			
バス停			



登録番号	R08-3	物件所在地	八浜町大崎
構造	木造セメント瓦葺平家建	用途地域	第一種低層住居専用地域
階数	1 階	建築年	昭和 41 年
面積・間取り等	1 階 82.55 m <sup>2</sup> 和室×4、洋室×2、台所、風呂、トイレ		
希望賃貸料他	賃貸	売買	200 万円
敷地面積	215.04 m <sup>2</sup>	駐車場	あり（敷地内）
利用状況	令和7年頃から空き家	補修の要否	要
備考			
電気	引込済み		
水道	引込済み		
トイレ	水洗（下水道）		
学区	大崎小学校 八浜中学校		
駅			
バス停			

# R08-3



登録番号	R08-4	物件所在地	羽根崎町3丁目
構造	木造瓦垂鉛メッキ鋼板交葺	用途地域	第一種住居地域
階数	2 階	建築年	昭和 42 年
面積・間取り等	1 階 94.29 m <sup>2</sup> 洋室×2、和室×2、DK、納戸、トイレ、風呂 2 階 34.88 m <sup>2</sup> 洋室×1、和室×2		
希望賃貸料他	賃貸	売買	700 万円
敷地面積	115.70 m <sup>2</sup>	駐車場	あり（近隣）
利用状況	令和7年頃から空き家	補修の要否	不要
備考	近隣の山林や宅地等もあわせて売却希望。		
電気	引込済み		
水道	引込済み		
トイレ	水洗（下水道）		
学区	第二日比小学校 日比中学校		
駅			
バス停			

# R08-4



登録番号	R08-5	物件所在地	田井4丁目
構造	木造瓦葺	用途地域	近隣商業地域
階数	2 階	建築年	昭和 49 年
面積・間取り等	1 階 87.52 m <sup>2</sup> 2 階 28.88 m <sup>2</sup>	DK6帖、居間6帖、和室6帖・8帖、広縁、風呂、トイレ、ホール 洋室6帖、和室6帖	
希望賃貸料他	賃貸	売買	856 万円
敷地面積	176.67 m <sup>2</sup>	駐車場	なし
利用状況	令和7年頃から空き家	補修の要否	要
備考	隣接月極駐車場 (5,000円/1台) あり。備前田井駅より徒歩7分。物件のほぼ正面に田井東のバス停があり、県道74号線沿い。また、田井小学校、田井幼稚園も近く、生活に便利です。		
電気	引込済み		
水道	引込済み		
トイレ	水洗 (下水道)		
学区	田井小学校 宇野中学校		
駅			
バス停			

