

古布

拠点回収

回収拠点に出すことで
有料指定袋購入費を
節約できます!



透明・
半透明
の袋



回収拠点に出す場合は、**施設の業務時間内**に
透明・半透明の袋(50ℓ以内)に入れて
出してください。

出すときに注意すること

- 破れ・擦り切れ・穴あきのひどいもの、泥・油・ペンキで汚れたものは出せません。
- 回収拠点に出せない場合は、1辺を50cm以内に切って有料指定袋で「燃やせるごみ」に出してください。
- 回収拠点に出された物品の紛失や盗難について、市は責任を負いかねます。
- 「貴重品など捨ててはいけないものを捨ててしまったかもしれないので探して欲しい」というご依頼には対応いたしかねます。

古布に出せるもの・出せないもの一覧表

主な出せるもの	主な出せないもの
ウインドブレーカー	カーテン
ウール製品の服	傘・ビニール雨合羽
カッターシャツ	クッション
革製カバン・布製カバン(ビニール製は×)	ビニール製カバン
革製ジャンパー・革製スカート	玄関マット・キッチンマット・カバー類など
スーツ	こたつの下敷き
スカート	裁断された衣類
スキーウェア	座布団・敷布団・掛布団・まくら・布団カバー
スラックス	下着・ストッキング・靴下
セーター	仕立てくず・裁断くず・布きれ
ダウンジャケット	じゅうたん・カーペット
Tシャツ	スリッパ・靴全般
デニム製の服	制服・作業着
道着	ぞうきん
トレーナー	反物(生地が巻いてあるもの)
ネクタイ	手袋・帽子
ハンカチ・スカーフ	ぬいぐるみ
フリース製の服	ベッドマット・ベッドパッド
マフラー	ベルト
水着	毛布・タオル・シーツ
レース製品の服	和服(帯含む)・浴衣

廃食用油

拠点回収

回収拠点に出す場合は、**施設の業務時間内**に
ペットボトルに入れて出してください。

出すときに注意すること

- 不純物(天かすなど)を取り除いてください。
- ペットボトルのキャップをしっかりと閉めてください。
- びんに入れたものは、回収できません。
- 回収拠点に出せない場合は、固めるか、紙にしみこませて、有料指定袋に入れて「燃やせるごみ」に出してください。

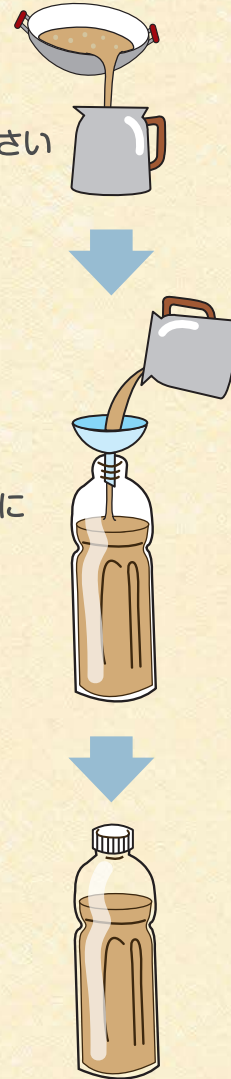
植物油に限ります。
植物油以外の油
(ラード・バターなど)は
回収拠点に出さないで
ください



キャップは
しっかり閉めて
ください

固形物を
取り除いてください

油を冷ました後に
ペットボトルに
入れてください



燃やせる
ごみ

P3-4

不燃物A P5

不燃物B P6

古紙類 P7

その他
プラスチック製
容器包装 P8

ペット
ボトル P9

びん類 P9

缶類 P10

危険性の物
P10

古布・廃食用油
(拠点回収)
P11-12

小型家電
PCリサイクル
P13

家電
リサイクル
P14

粗大ごみ
P15

処理施設への
持込み
P16

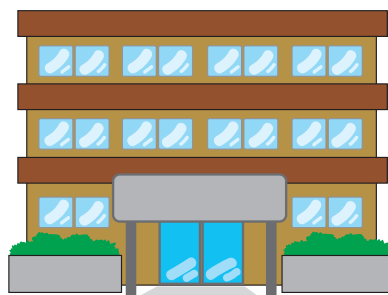
市が取り
扱わないもの
P17

粗大ごみ
一覧表
P18-19

分別辞典
(50音順)
P20-50

回収拠点

- 各市民センター
- 市役所北側駐車場横
- 東清掃センター



業務時間内に持ち込んでください。

平日 / 8:30~17:15

※東清掃センターは第4日曜日もちり込みできます。

