

第48回 玉野まつり

満天の花火に 満開の笑顔



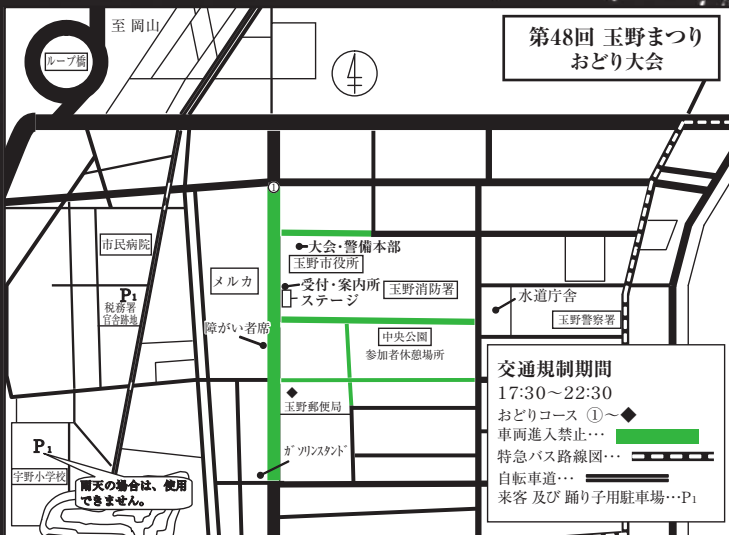
©いしむさし

おどり大会

- 日時/8月5日(土)
18時半~22時
- ※悪天候の場合中止
- 場所/玉野市役所西側大通り
- 交通規制開始時間/
17時半~22時半
- 問合せ/玉野まつり振興会
(玉野市観光協会内)
☎21-3486

花火大会

- 宇野港から夜空に打ち上がる約5,000発の花火!
- 日時/8月6日(日)
19時50分~20時20分
- ※悪天候の場合中止
- 場所/宇野港一帯
- 交通規制開始時間/
18時~21時半(予定)
- 臨時駐車場/玉野競輪場駐車場
- ※会場までのシャトルバスの運行はありません。
- ※宇野港に駐車場はありません。
- ※公共交通機関をご利用ください。
- 問合せ/玉野まつり振興会
(玉野商工会議所内)
☎33-5010



浴客サービスデー in 渋川海岸

13日(日) よしもと芸人海の家

～お笑い芸人が渋川で海の家!?～



ムーディ勝山



ネゴシックス



梶 剛

(香川県住みます芸人)



江西あきよし

(岡山県住みます芸人)

よしもと芸人たちが夏の海水浴場を盛り上げます!

吉本興業のお笑い芸人による、1日限定の「よしもと芸人海の家」で飲食・グッズ販売などを行います。

■日時/8月13日(日) 10時～完売するまで

■出演者/ムーディ勝山、ネゴシックス、梶 剛、江西あきよし

※都合により出演者が変更することがあります。

※駐車場に限りがあるため、公共交通機関でお越しください。

※雨天時は室内で「お笑いステージ」に変更になります。

4日(金)
14時～

ビーチサッカー キックターゲット大会

的を狙ってボールをキック!
当てた的によって豪華景品がもらえる!

10日(木)
14時～

第29回 親子ふれあい宝探し

砂の中に隠れている木札を探そう!
見つけた木札は賞品と交換!

18日(金)
14時～

ビーチバレー・ビーチテニス ストラックアウト大会

バレーかテニスか、
どちらかの種目を選んで的を狙おう!

共通

◆場所/渋川海岸

◆料金/無料

※駐車場料金は別途必要です。

◆問合せ/商工観光課 ☎33-5005



◆◆ イベント・講座 ◆◆

深山イギリス庭園情報

のちゃんクイズラリー

■期間／8月31日(木)まで
9時～16時半

■場所／深山イギリス庭園

■料金／入園料(中学生以上200円 小学生・65歳以上100円)参加費無料

写真展

■期間／8月1日(火)～31日(木) 8時半～17時

※水曜日休館

■場所／深山センターハウス 展示ホール

共通

◆問合せ／玉野市公園緑化協会
☎21・2860

親子カッターツアーズ2017

親子でカッター漕艇やものづくりを体験し、絆を深めましょう。

■期日／9月23日(土)

※予備日9月24日(日)

■対象／小学5年生～中学3年生の児童生徒と保護者

■定員／親子15組50人程度

※申込多数の場合、抽選

■料金／1人1500円

■申込方法／往復はがきに、参加者氏名、年齢、性別、電話番号、郵便番号、住所を記

入のうえ、郵送によりお申し込みください。

■締切／8月25日(金)必着

■申込み・問合せ／岡山県
渋川青年の家
☎81・8039

〒706・0028
渋川2・7・1

映画「ふるさとがえり」上映会

「あなたにとってふるさととは。ふるさと玉野の未来について、映画を通して考えてみませんか。」

■内容／○1部・2部 映画鑑賞、監督トークショー

○3部 ワークショップ「玉野の未来を物語る」

■日時／9月10日(日)
(1部)10時～、(2部)14時～、(3部)17時10分～

■場所／中央公民館 多目的室(大(メルカ2階)

※料金など、詳しくはお問い合わせください。

■問合せ／たまの『ふるさとがえり』実行委員会(齊藤)

☎090・5260・9057

中学生英語スピーチコンテスト

市内中学生が出場します。

ぜひ応援に来てください。

■日時／8月26日(土) 13時半～16時

※予備日8月27日(日)

■場所／庄内市民センター 多目的ホール

■問合せ／学校教育課
☎32・5575

原爆写真ポスター展

非核及び平和への呼びかけを行う非核平和宣言都市の取り組みのひとつとして、広島平和記念資料館所蔵の原爆写真ポスターを展示します。

■期間／8月4日(金)～10日(木)

■場所／中央公民館(メルカ2階)

■問合せ／総務課
☎32・5516

中央公民館講座案内

夏のワークショップフェスタ

■内容／草細工、万華鏡作り 他

■日時／8月8日(火)～13日(日) 10時～17時

※最終日は12時まで

■場所／中央公民館 ギャラリー(メルカ2階)

■対象／小学生以上

■料金／300円～2千円

■申込方法／当日随時受付

※材料がなくなり次第終了

■ハンデメイドアクセサリ講座

ビーズを使って夏用アクセサリを作ります。

■日時／8月19日(土) 13時～15時

■場所／中央公民館 第3

・第4研修室(メルカ2階)

■対象／18歳以上

■料金／受講料500円

※材料費は別途自己負担

■定員／ネックレス・ブレスレット各10人

■講師／池内 由紀子 氏

■申込方法／中央公民館にある申込書に記入のうえ、

料金を添えてお申し込みください。

■締切／8月6日(日)

特別講座短歌をつくらう!

短歌を基礎からわかりやすく学べます。

■日時／8月30日(水) 9時半～12時

■場所／中央公民館 第1

研修室(メルカ2階)

■対象／18歳以上

■定員／15人

■料金／無料

■講師／井関 古都路 氏

■申込方法／中央公民館にある所定の申込用紙に記入

のうえ、持参してください。

※申込期間中に自作一首を提出してください。

■持ち物／国語辞典(電子辞書可)、筆記用具

■申込期間／8月1日(火)～20日(日)

■共通

◆申込み・問合せ／中央公民館

☎31・3711

☎31・5250

ハッピーマタニティ教室(母親学級)

楽しく育児をするため、赤ちゃんとの生活を一緒に考えませんか。

■内容／沐浴、赤ちゃんの抱っこ体験、先輩ママの体験談、歯科衛生士によるブラッシング指導など

■日時／9月19日(火) 14時～15時半

■対象／妊婦

■定員／20人

■料金／無料

■持ち物／親子健康手帳

■申込方法／電話でお申し込みください。

■締切／9月12日(火)

■場所・申込み・問合せ／すこやかセンター

☎31・3310

◆◆ 講座 ◆◆

人権教育課題別研修
講座

様々な人権問題を分かりやすく勉強しませんか。

■内容／

- ① 同和問題／現地研修「染料一揆資料館を訪ねて」
- ② 障害者／聴覚障害について

■日時／

- ① 8月18日(金) 11時半～17時
- ② 9月5日(火) 15時～16時50分

■場所／

- ① 染料一揆資料館(岡山市)
 - ② 産業振興ビル
- 対象／市内在住者、または、市内企業への勤務者
- 定員／先着20人程度
- 料金／無料
- 講師／

- ① 染料一揆資料館職員
- ② 岡山かなりや学園 理事長 大森 修平 氏

■申込方法／電話でお申し込みください。

- 締切／①8月10日(木) ②8月29日(火)

■申込み・問合せ／青少年育成センター

☎33・5115

救急蘇生法を学び
ましよう！

いざという時のために、普通救命講習会を受講しましょう。

■日時／8月27日(日) 9時～12時

■場所／消防署3階 大会議室

■対象／市内在住、在勤学で中学生以上の人

※お子さんと一緒に参加できます。

■定員／30人程度

■料金／無料

■申込方法／電話でお申し込みください。

■締切／8月21日(月)

■申込み・問合せ／消防本部警防課

☎31・5713

ミネルバ講座案内

玉野総合医療専門学校講座

■内容／

①『老後の安心生活／判断能力が低下した時』

②『いつまでも自分らしく生活を送るために』

③『食中毒について』

■日時／①8月23日(水) ②8月24日(木) ③8月25日(金)

10時～11時半

■定員／先着40人

■料金／無料

■申込方法／電話、はがきまたは窓口で、講座名、住所、氏名(ふりがな)、電話番号をお知らせください。

■申込期間／8月1日(火)～10日(木)

※月曜日休館

※詳しくは、中央公民館または各市民センターにある案内チラシをご覧ください。

■場所・申込み・問合せ／ミネルバ(生涯学習センター)

☎83・9200

〒706・0021

和田4・7・1

OWS(オープン
ウォータースイミング)
講習会

■日時／9月3日(日)

初級コース 9時半～

上級コース 14時～

■場所／玉野スポーツセンター屋外プール

■対象／中学生以上の自力で100m以上泳げる人

■定員／各コース20人

■料金／1500円

■持ち物／水着、キャップ、ゴーグル

■締切／8月27日(日)

■申込方法／所定の申込用紙に記入のうえ、持参または

紙に記入のうえ、持参または

紙に記入のうえ、持参または

紙に記入のうえ、持参または

紙に記入のうえ、持参または

はFAXでお申し込みください。

■申込み・問合せ／(公財)岡山県体育協会玉野スポーツセンター ☎31・0888

シニアからの筋力
アップ教室

■内容／下半身を中心とした筋力アップトレーニング

■日時／9月13日(水)～12月20日(水)毎週水曜日(全12回) 10時～11時半

■場所／玉野スポーツセンター内トレーニングルーム

■料金／無料

■対象／60歳以上で医師から運動制限を受けていない人

■定員／20人

■締切／8月21日(月)

■申込方法／所定の申込用紙により、郵送またはFAXでお申し込みください。

※申込用紙は、玉野スポーツセンターにあります。

■申込み・問合せ／みやまスポーツクラブ(玉野スポーツセンター内)

☎31・0888

(FAX)31・0889

〒706・0001

田井2・4464・10

介護予防教室参加者
募集

住み慣れた地域で自立した生活が送れるよう、介護予防教室を開催します。

楽々シニア体操教室

6か月で身につく！あなたに合った楽々運動！

■場所／すこやかセンター

■申込み／NPO法人 元気寿命を創造する会

☎0800・600・5428(通話料無料)

玉野アクティブクラブ

毎月1回の健康教室に参加し、いつまでも健康に！

■場所／庄内市民センター

■申込み／(株)オール・ケア訪問看護ステーションマツク

☎73・5080

■実施期間／9月～2月(月1回・全6回)

■対象／65歳以上の玉野市民で、医師から運動制限を受けていない人

■定員／各教室30人程度(先着順)

■料金／無料

■受付期間／8月1日(火)～

※詳しくは、各実施事業所へお問い合わせください。

■問合せ／長寿介護課

☎32・5537

要約筆記奉仕員養成講座 参加者募集

要約筆記とは、聞こえの不自由な人のためのコミュニケーション方法で、話し言葉をその場で文字にして伝える通訳のひとつです。聞こえの不自由な人へのコミュニケーション支援活動に参加しませんか。

- 日時／初回9月2日(土) 13時～16時(全10回)
- 場所／すこやかセンター
- 料金／無料 ※別途テキスト代は自己負担
- 定員／10人
- 締切／8月25日(金)

○要約筆記を利用したいときは

市内在住で聴覚の障害を持っている人は、公的機関、医療機関などで相談・受診時に無料で要約筆記を利用できます。また、イベント・講演会開催時にも利用できます。(イベントなどの主催者は別途派遣費用が必要です) 利用を希望する人は一週間前までにお申し込みください。

朗読奉仕員養成講座 参加者募集

朗読の知識や技術を習得して、視覚障害者が利用する録音図書、録音広報紙などを作成する奉仕員の養成講座を実施します。朗読の基礎を学び、音訳ボランティアとして活動してみませんか。

- 日時／初回9月2日(土) 10時～11時(全6回)
- 場所／すこやかセンター
- 定員／20人程度
- 料金／無料
- 講師／元RSKアナウンサー 山田 信和 氏
- 締切／8月18日(金)

◆申込み・問合せ／福祉政策課 障害者福祉係 ☎32-5556

講座
募集

指定管理者募集

指定管理者制度は、市が指定する民間事業者などの団体が、公の施設の管理・運営を代行する制度です。次の施設の管理運営に対する提案を募集します。

■施設／玉野市児童発達支援センター(荘内市民センター内)

■指定期間／平成30年4月1日～平成35年3月31日(5年間)

認知症サポーター養成講座&ジュニア教室

認知症サポーターとは認知症について正しく理解し、認知症の人や家族を温かく見守る応援者です。『認知症』について一緒に学んでみませんか。

- 日時／8月22日(火)10時半～12時
- 場所／すこやかセンター 大会議室
- 料金／無料

<認知症サポーター養成講座>

カフェ瀬戸の海(認知症カフェ)の中で実施します。

※茶菓が必要であれば200円

※申込不要

<ジュニア教室>

- 対象／小学5～6年生(保護者参加可)
- 申込方法／電話またはFAXで名前・学年・連絡先電話番号・保護者同伴の有無をお知らせください。
- 締切／8月17日(木)
- 問合せ／長寿介護課 ☎32-5537 FAX 32-5526

- 申込方法／所定の申請書類を提出してください。
- ※公募要項及び申請書類は、8月1日から市ホームページで入手できます。
- 応募期間／8月8日(火)～31日(木)必着
- 選定方法／選定委員会による審査などを行い、市議会の議決を経て決定します。
- 申込み・問合せ／福祉政策課 ☎32・5556

広告

◆◆ 募集 ◆◆

学校支援ボランティア募集

～子どもたちに地域の温かい目を～

教育を支援して下さる地域ボランティアを募集しています。

■内容／丸付け、読み聞かせ、花壇の手入れ、剪定、学校行事の準備、登下校の見守り、未就園児の託児など

※活動の内容は学校園で異なりますので、詳しくはお問い合わせください。

学校支援地域本部事業とは

地域コーディネーターがパイプ役となって、学校や園を支援するボランティア活動を組織化し、学校・家庭・地域が一体となって子どもを育てるものです。

■問合せ／社会教育課(事務局)
☎32-5577

学校支援地域本部事業 実施校園

田井幼稚園	31-0746	和田幼稚園	81-1884
田井小学校	21-2642	築港小学校	21-3375
宇野小学校	31-5796	玉小学校	32-4701
日比小学校	81-8216	第二日比小学校	81-8101
山田小学校	41-1035	後閑小学校	41-1072
荘内小学校	71-1017	八浜小学校	51-2016
大崎小学校	51-1009	鉾立小学校	66-5131
胸上小学校	41-2044	玉原小学校	32-0666
玉中学校	31-4211		

募集

臨時調理員募集

■業務内容／給食調理

■勤務地／学校給食センター

■勤務条件／

①1日7時間×週5日勤務
厚生年金・健康保険・雇用保険加入

日額7350円(交通費別途支給)

②1日5時間×週5日勤務

雇用保険加入

日額5250円(交通費別途支給)

■勤務時間／

①8時15分～16時半

②8時15分～14時半

※休憩12時15分～13時半

■定員／若干名

■申込方法／履歴書を持参または郵送してください。

■申込み・問合せ／学校給食センター

☎31・6441

〒706・0014

玉原2・16・43

■作品／

①自由詠の部②題詠の部

(お題／海・渋川・西行)

※①②各一首またはいずれか一首

※自作で未発表の作品のみ

第5回西行賞短歌募集

〒706・0001

田井5・12・28

田井5・12・28

田井5・12・28

田井5・12・28

田井5・12・28

田井5・12・28

田井5・12・28

田井5・12・28

田井5・12・28

田井5・12・28

田井5・12・28

■対象／高校生以上

■料金／千円(高校生無料)

■申込方法／応募用紙(社会教育課または市ホームページで入手)または400字詰め原稿用紙に楷書で記入し、持参または郵送によりお申し込みください。

■募集期間／8月1日(火)～11月30日(木)※当日消印有効

■申込み・問合せ／社会教育課

☎32・5577

〒706・8510

宇野1・27・1

宇野1・27・1

宇野1・27・1

宇野1・27・1

宇野1・27・1

宇野1・27・1

宇野1・27・1

宇野1・27・1

宇野1・27・1

宇野1・27・1

宇野1・27・1

宇野1・27・1

宇野1・27・1

宇野1・27・1

宇野1・27・1

宇野1・27・1

宇野1・27・1

宇野1・27・1

宇野1・27・1

宇野1・27・1

宇野1・27・1

宇野1・27・1

宇野1・27・1

宇野1・27・1

宇野1・27・1

宇野1・27・1

宇野1・27・1

宇野1・27・1

宇野1・27・1

宇野1・27・1

秋季 玉野市ジュニア テニス教室(硬式) 参加者募集

■日時／9月3日(日)～10月22日(日) 8時45分～10時

■場所／玉原テニスコート

■対象／小学2年生～中学3年生

■定員／16人

■料金／9千円

■締切／8月27日(日)

※詳しくは、お問い合わせください。

■申込み・問合せ／玉野市テニス協会

☎32・2358

〒706・0002

築港1・1・3(4階)

築港1・1・3(4階)

築港1・1・3(4階)

築港1・1・3(4階)

築港1・1・3(4階)

築港1・1・3(4階)

築港1・1・3(4階)

築港1・1・3(4階)

築港1・1・3(4階)

築港1・1・3(4階)

築港1・1・3(4階)

築港1・1・3(4階)

築港1・1・3(4階)

築港1・1・3(4階)

築港1・1・3(4階)

築港1・1・3(4階)

築港1・1・3(4階)

築港1・1・3(4階)

築港1・1・3(4階)

築港1・1・3(4階)

築港1・1・3(4階)

築港1・1・3(4階)

築港1・1・3(4階)

スポーツで爽やかな汗を流しませんか! ◎スポーツクラブ教室(2期)受講生募集!

◇レクレセンター

教室名	対象	定員	曜日	回数	開講予定日	時間
子育て応援ヨガ	子育て中の母と子	20	火	12	9/5	12時半～13時半
健美ヨガ(火曜)	成人	40	火	15	9/5	14時～15時半
新体操	幼児以上	40	火	15	9/5	17時～18時半
やさしいフラダンス	成人	20	火	12	9/5	19時～20時半
ジュニアバレーボール	小・中学生	30	火	15	9/5	19時～21時
体質改善ヨガ	成人	20	火	15	9/5	10時～11時半
リフレッシュ体操	成人	40	水	15	8/30	9時～10時
かんたんシェイプ&ストレッチ	成人	40	水	15	8/30	10時15分～11時45分
レクダンス	成人	30	水	12	9/6	10時～12時
楽しい体育の時間	中高年	15	水	12	9/6	13時半～15時半
バレエ(キッズ)	4歳～小学1年生	15	水	12	9/6	17時半～18時15分
バレエ(ジュニア)	小学2年生～中学生	15		12		18時15分～19時15分
バレエ(大人)	高校生以上	20		12		19時15分～20時45分
バドミントン	中学生以下	30	水	15	9/6	19時～20時半
	高校生以上	30		15		19時半～21時半
はつらつ体操	中高年	30	水	8	9/13	9時半～11時
幼児フィットネス	未就園児	30	木	10	9/7	10時～11時半
健美ヨガ(木曜)	成人	30	木	15	8/31	14時半～16時
ボールエクササイズ	成人	40	金	15	8/25	9時～10時
健康体操(午前)	成人	40	金	15	8/25	10時15分～11時45分
健康体操(午後)	成人	40	金	15	8/25	14時～15時半
太極拳(初級)	成人	30	金	13	9/1	10時～12時
初めてのインドアテニス	成人	10	金	12	9/1	9時～10時
インドアテニス	成人	10	金	12	9/1	10時10分～12時
健美ヨガ(金曜)	成人	30	金	15	9/1	19時～20時半
脂肪アタックエアロ	成人	30	土	12	9/2	14時～15時

◇玉原運動公園

教室名	対象	定員	曜日	回数	開講予定日	時間
ナイターテニス(初級)	高校生以上	10	水	12	9/6	18時半～20時
テニス	成人	30	木	12	9/7	13時半～15時半
ナイターソフトテニス	中学生以上	40	金	12	9/1	20時～22時
ジュニアソフトテニス	小学生	50	土	12	9/2	12時～14時
弓道	小学4年生以上	20	水・土	10	9/13	19時～21時

◇その他

教室名	対象	定員	曜日	回数	開講予定日	時間
ウォークポーター(ウォーキング)	成人	25	火	12	9/5	9時半～12時
ゴルフ	成人	25	木	12	9/7	13時～15時
	成人	25	金	12	9/8	13時～15時

■申込期間/8月1日(火)9時～18日(金)

※先着順で受付。定員になり次第締め切ります。

※申込者が一定人員に達しない場合は中止することがあります。

※料金など、詳しくはお問い合わせください。

■問合せ/公益財団法人玉野市スポーツ振興財団(レクレセンター内) ☎32-3709 ※月曜日休館

広告

◆◆ 募集・お知らせ ◆◆

明るい選挙啓発ポスターコンクール作品募集

みんなで「明るい選挙」を呼びかけよう!みんなの未来を創る「選挙」。
1人でも多くの方が選挙に行きたくなるような作品を募集します。

- 対象／小学1年生～高校3年生
- 大きさ／画用紙の四つ切、八つ切またはそれに準じる大きさ
- 応募方法／各学校へ提出してください。
- 締切／9月8日(金)
- ※応募は、1人につき1作品。原則、返却しません。
- ※入賞作品の著作権は主催者に属します。入賞者には副賞が贈られます。
- ※詳しくは、各学校へ配布している募集要項をご覧ください。
- 主催／公益財団法人 明るい選挙推進協会
- 問合せ／選挙管理委員会事務局 ☎32-5568



めいすいくん



平成28年度
東兎中学校3年
池内 秀弥さんの作品



平成28年度
山田中学校1年
中村 陵雅さんの作品



平成28年度
東兎中学校2年
高塚 紅音さんの作品

募集

お知らせ

文化協会写真部 写真展作品募集

あなたが撮影した風景や人物などお気に入りの写真を展示してみませんか。
■申込期間／8月15日(火)～31日(木)

- 対象／市内在住または市内在勤の人
- 作品サイズ／原則として四つ切またはワイド四つ切
- 出品数／1人2点まで
- 料金／1人700円
- 申込方法／社会教育課にある申込用紙に記入し、料金を添えてお申し込みください。
- 申込み・問合せ／玉野市文化協会事務局(社会教育課内) ☎32・5577

玉野市職員採用募集

- 職種／①育児休業代替任期付職員(事務職) ②保育職 ③幼稚園教諭 ④消防職
- 募集人数／①10人程度 ②3人程度 ③3人程度
- 申込締切／8月25日(金)
- 第1次試験／9月17日(日)
- ※育児休業代替任期付職員の1次試験は、採用試験の見直しにより、社会人も受験しやすくなりました。
- ※詳しくは広報たまの7月

号または玉野市ホームページをご覧ください。
■問合せ／人事課 ☎32・5515

第12回 たまの渋川 ビーチサッカー 9月大会

- 日時／9月3日(日)9時～
- 場所／渋川海岸
- 料金／①レディース8千円 ②エンジョイ1万円
- ※1チーム5人以上
- 募集期間／8月1日(火)～20日(日)※月曜日休館
- 定員／
- ①8チーム ②24チーム
- ※詳しくはレクレセンターにある大会要項をご覧ください。
- 申込み・問合せ／実行委員会(玉野市スポーツ振興財団内) ☎32・3709

敬老の記念品を 贈ります

- 敬老の日に88歳(米寿)を迎える人に、地区の民生委員が記念品を届けます。
- 対象／昭和3年9月20日～昭和4年9月18日生まれの人の人
 - 配布期間／9月1日(金)～18日(月)
 - 問合せ／長寿介護課 ☎32・5537

広告

広告

精霊送りの盆舟などの収集のお知らせ

今年もお盆が近づいてきました。8月15日は昔から精霊送りが行われていますが、現在は盆舟やお供え物を川や海に流すことは禁止されています。市内各所に精霊送りの場所を設け、盆舟などの収集を行いますのでご利用ください。

■日時／8月15日(火)18時～21時 ※時間厳守

■場所／次の場所に立札を表示しますので、最寄りの場所をご利用ください。

(1) 田井三軒屋児童遊園地横	(15) 後閑バス停横
(2) 田井前丁場川尻橋横	(16) 沼入口ごみステーション前
(3) 宇野港第三突堤公園内	(17) 山田原区しおさい前(旧公会堂)
(4) 玉野レクセセンター横	(18) 県道山田槌ヶ原線 旧和楽園グラウンド下
(5) 和田中央公園横広場	(19) 西田井地川尻ごみステーション前
(6) 日比市民センター	(20) 梶岡公民館前広場
(7) 渋川公園内売店横	(21) 胸上公会堂前広場
(8) 玉原公園(玉原駐在所横児童公園前)	(22) 番田赤丸醤油前広場
(9) 玉原天王谷川公園(地下道入口横)	(23) 岡山市農協鉾立資材店前
(10) 東紅陽台1丁目集会所前	(24) 波知造田組駐車場横
(11) 岡山市農協玉野支所前	(25) 碁石地区コミュニティハウス
(12) 岡山市農協旧荘内上支所前	(26) 八浜市民センター
(13) 荘内市民センター	(27) 大崎奥の森バス停横
(14) 大藪バス停横	(28) 大崎県道沿い墓地前(八浜駅前)

※線香やローソクは火災防止のため専用容器(空き缶)を設置しますので、お帰りの際には盆舟やお供え物とは別に容器に入れてください。

※(2)田井前丁場川尻橋横は、川尻橋から次の橋までの間に置いてください。

※(3)宇野港第三突堤公園内は、一部立入りが制限されており、車両の進入はできません。

※提灯などの大きいものは、今回の収集場所には出せません。細かくしてゴミステーションに出すか、粗大ごみとして処分してください。

■問合せ／環境保全課 ☎32-5520

お知らせ

ごみの減量・資源の分別にご協力を!

8月中旬から、約1か月間、東清掃センター焼却炉の1号炉の定期整備工事を行います。そのため、通常2基の焼却炉で行っているごみの焼却を、1基のみの稼働で行います。

つきましては、市民の皆様も、更なるごみの減量・資源の分別にご協力をお願いします!

ごみ袋の容積は50リットルまで!

大きなごみ袋にごみをいっぱいに入れると重くなり、収集員の負担となりますので、容積50リットル以内のごみ袋で中身が確認できるように透明か半透明の物を使用してください。



◆問合せ／環境保全課 ☎32-5520

市内各所に設置された小型家電回収ボックスに排出されたものが、2020年東京オリンピック・パラリンピックのメダルの材料として活用されます。小型家電リサイクルにご協力ください!

■設置施設／市役所1階、各市民センター、すこやかセンター、ミネルバ、東清掃センター、リサイクルプラザ、児童館

※児童館は8月中旬設置

都市鉱山からつくる!
みんなのメダル
プロジェクト

予定
■問合せ／環境保全課
☎32・5520

中小企業者向けセーフ
ティネット保証制度

セーフティネット保証5号の指定業種が変更となりました。詳しい指定業種、申請様式などは、市ホームページをご覧ください。お問い合わせください。

■問合せ／商工観光課
☎33・5005



水道修繕当番表

カレンダーの月曜日をご覧ください。
 ○期間は、月曜日朝8時から翌週月曜日朝8時
 ○東児・山田地区は(有)コーサン商会(☎66-5219)へ
 ○修繕工事は任意の業者に依頼することもできます。
■問合せ／水道課 ☎33-9666

玉野けいりん

開催案内と配当金 61#
 ☎0180-998866 (レース実況)
 ☎0180-998811 (2車単・3連単)
 ☎0180-998812 (2枠複・2枠単・2車複・3連複・ワイド)
 ※開催日が重なっていて、特に記載がない場合は、全レース併売です。

各種相談

	日時	場所	問合せ
消費生活相談	8月14日(月)、28日(月) 9時半～12時	市役所1階 市民相談室	市民課 ☎32-5521
市民法律相談(予約制)	8月10日(木)、25日(金) 13時～16時	市役所1階 市民相談室 8月25日(金)は 玉原市民センター(図書室)	8月1日(火)から 市民相談室へ ☎32-5506
※多くの市民に相談の機会を確保するため、同一人物の相談は1年度につき3回まで			
男女共同参画の法律相談(予約制)	8月19日(土) 13時～16時	日の出 ふれあい会館	☎33-7867
男女の日常相談	水・祝日を除く 毎日9時～16時	日の出 ふれあい会館	☎33-7867
心配ごと相談	毎週金曜日 13時半～15時半	社会福祉協議会	☎31-5601
弁護士相談(予約制)	8月15日(火) 10時～15時	社会福祉協議会	☎31-5601
相続・境界等 財産の手續相談(予約制)	8月10日(木) 13時半～15時半	社会福祉協議会	☎31-5601
介護相談	平日 8時半～16時半	社会福祉協議会	☎31-5601
心理教育相談 就学相談 学校問題相談	平日 8時半～17時15分	教育サポート センター	☎33-5115
県中央児童相談所 巡回相談(予約制)	8月24日(木) 10時～17時	教育サポート センター	☎33-5115
若年無業者 就労相談(予約制)	第4金曜日 (祝日除く) 13時～16時	教育サポート センター	☎33-5115
なやみごと相談	8月15日(火) 9時～12時	荘内市民センター (第2会議室)	市民相談室 ☎32-5506
身体障害者 相談	毎週月曜日 (祝日除く) 10時～15時	すこやかセンター 障害者連絡交流室	☎32-3840
知的障害者 (児)相談	第1～4月曜日 (祝日除く) 10時～15時	NPO 法人かもめ (宇野 1-30-11)	☎21-3758
精神保健福祉 相談(予約制)	8月21日(月) 13時半～15時	こころの里	備前保健所へ ☎086-272-3934
労務無料相談 (予約制)	毎週水曜日 (第5水曜日を除く)	社会保険労務士会 (岡山市北区 野田屋町2-11-13)	前日までに 社会保険労務士会へ ☎086-226-0164
住宅無料相談会 (予約制) リフォームなど	9月11日(月) 13時半～	水道庁舎1階 会議室	8月31日(木)までに 都市計画課へ ☎32-5538
年金相談 (予約制)	9月5日、19日、 26日(火) 10時～12時、 13時～16時	水道庁舎1階 大会議室 9月19日(火)は 田井市民センター (大会議室)	8月1日(火)から 岡山西 年金事務所へ ☎086-214-2163
※岡山西年金事務所が岡山県社会保険労務士会に運営を委託しています。			

金	土		
納期のお知らせ 納期限 8月31日(木) 市民税・県民税(2期) 国民健康保険料(2期) 介護保険料(2期) 後期高齢者保険料(2期)			
4	5		
高松西日本カップ場外 (F1)～7日			
11	12		
水田小児科医院(宇野) ☎31-1350 山田外科医院(和田) ☎81-7197 平山歯科医院(長尾) ☎71-2850 オールスターいわき平場外(G1 GIRLS COLLECTION)～15日 相大ごみ持込受付(東清掃センター) ☎21-3383			
18	19		
豊橋記念場外 (GIII)～22日			
25	26		
小田原記念場外 (GIII)～29日 ナイター競輪日本トーター賞 (FII)～28日			
市内の交通事故発生状況 平成29年1月1日～6月30日			
	人身事故件数	死者数	負傷者数
平成29年	62件	1人	72人
昨年対比	-42件	1人	-54人

カレンダー

8月

休日当番医 (診療時間)

- 内科 9時～17時
- 外科 9時～17時
- 歯科 9時～12時

※小児救急医療電話相談
#8000または086-801-0018
休日：18時～翌朝8時
平日：19時～翌朝8時

市民病院情報コーナー

- 脳ドック(要予約)
- 禁煙外来(要予約)
- 日時/毎週月曜 10時～
- 日時/毎週水曜 14時～16時
- 場所/2階ドック室
- 場所/1階外来
- 糖尿病教室(日時はカレンダーに記載)
糖尿病と診断されたら…
糖尿病の検査はなぜ必要?
- ◆問合せ/市民病院 ☎31-2101

シートコールセンター ☎31-1411 (予約受付時間/7時～17時) おかけ間違いのないようご注意ください。

※休日当番医の内科、外科、歯科をよくご確認ください。 内科 外科 歯科 粗大ごみ

日	月	火	水	木
8月の放送スケジュール 8:00 広報たまのニュース 16:00 再放送番組 11:00 再放送番組 20:00 広報たまのニュース 13:00 広報たまのニュース 23:00 再放送番組 ※上記時間帯以外は、地域ニュースを放送します。 ★広報たまのニュース/広報たまの音声版を放送します。 ★再放送番組/これまでに放送した市民チャンネルを放送します。 ★地域ニュース/KCTワイドで放送された地域の出来事をまとめて放送します。		KCT 番組表 デジタル 312チャンネル ■問合せ/秘書広報課 ☎32-5533	市役所窓口業務 住民票・税証明の発行など、取扱業務は限られます。 ○窓口延長日/2日、9日、16日、23日、30日(水) 17時15分～19時 □日曜開庁/6日、9月3日(日) 8時半～17時15分	
《人口の動き》 平成29年6月30日現在 ※()内は前月比 ※住民基本台帳に記載されている数値 (内訳) ●世帯数 27,854 (-3) ●出生 29人 ●人口 60,801 (-51) ●死亡 51人 ●男 29,640 (-33) ●転入 94人 ●女 31,161 (-18) ●転出 117人 ●その他 -6人 (職権消除等)		K.サービス 1 (築港) ☎31-0899～7日 弥彦場外 ナイター競輪 桃太郎杯	2 岸和田場外 (F1)～4日	3 ナイター競輪 川崎 (GIII)～6日
中村医院 6 (長尾) ☎71-2217 大西病院 (田井) ☎33-9333 はしもと歯科医院 (長尾) ☎33-0055	南エンセイ建設 7 (玉) ☎21-3936～14日	8 小松島場外 (F1)～10日	9	10
のうの小児科医院 13 (田井) ☎33-9888 たまメディカルリハビリテーションクリニック (玉) ☎31-6803 藤原(英) 歯科医院 (八浜町八浜) ☎51-2078	株荻田組 14 (田井) ☎21-4046～21日	15	糖尿病教室 16 (市民病院 2階ドック控室) 13時半～14時半 熊本ジャパンカップ場外 (F1)～18日	17
井上内科医院 20 (玉) ☎21-2074 松尾医院 (宇野) ☎32-4662 ふじわら(利) 歯科医院 (八浜町大崎) ☎51-2488	南妹尾設備 21 (田井) ☎32-3344～28日	カフェ瀬戸の海 22 (認知症カフェ) (すこやかセンター大会議室) 10時～15時	23 高松場外 (F1)～25日	24
東条小児科医院 27 (迫間) ☎71-5110 宇野八丁目クリニック (宇野) ☎33-8080 みしま歯科クリニック (玉原) ☎31-5851 粗大ごみ持込受付 (東清掃センター) ☎21-3383	三宅設備 28 (田井) ☎31-4438 ～9月4日	29	30	向日町記念場外 (GIII)～9月3日

※このページは抜き取ってご利用になれます。

◆ お知らせ ◆

国民健康保険にご加入の皆さんへ

平成 29 年度の保険料が決まりました。

玉野市国民健康保険料	医療分	後期高齢者支援分	介護分
所得割	①×7.2%	①×2.4%	①×2.0%
均等割 (1人当たり)	20,300円×人数	6,800円×人数	7,000円×人数
平等割 (1世帯当たり)	24,000円	8,100円	5,600円
賦課限度額	54万円	19万円	16万円

注) ① (平成28年中の所得額-33万円)

※保険料率は、前年度からの変更はありません。

※医療分、後期高齢者支援分は、加入者全員が対象です。

※介護分は加入者のうち、40歳以上65歳未満の人が対象です。

国民健康保険料のQ&A

Q.平成29年度(平成29年4月~平成30年3月)の国民健康保険料の支払いは…

A.平成29年7月末から翌年3月末まで、年間の保険料を9回に分けてお支払いください。

基本的に4月~6月は支払いのない期間となります。なお、玉野市では原則として口座振替での支払いをお願いします。(年金天引きの人を除く)

Q.社会保険に加入したのですが…

A.市役所の窓口での手続きが必要です。手続きをしていない人は、国民健康保険料の精算ができません。詳しくは、お問い合わせください。

Q.娘だけが国民健康保険に加入しているのに、保険料の納付書が父(世帯主)宛に届いたのですが…

A.世帯主が国民健康保険に加入していない場合でも、家族で国民健康保険に加入している人がいれば、国民健康保険料の納付義務者は世帯主となります。

Q.保険料が年金から引かれるようになったのですが…

A.国民健康保険の加入者が全員65歳以上である世帯は、一定の条件を満たせば国民健康保険料の納付方法が自動的に年金天引きに切り替わります。(年金天引きを希望しない場合は、口座振替に変更できます)

Q.確定申告をしたはずなのに「国民健康保険申告書」が届いたのですが…

A.国民健康保険に加入している19歳以上の人は、全員、本人の収入の有無について申告をしていただく必要があります。仮に、確定申告などで被扶養者として申告されていても、別途、本人の収入についての申告が必要となります。

■問合せ/保険年金課 ☎32-5528

お知らせ

8月から「高額介護サービス費」の二部の限度額が変わります

高額介護サービス費とは、1か月に利用者が支払った費用のうち、上限を超えた部分が払い戻される制度です。

8月から、世帯のどなたかが市民税を課税されている場合、負担の上限が月額3万7200円から月額4万4400円に変わります。

他の区分に該当する人の上限額に変更ありません。

※制度を利用するには、申請が必要です。

※詳しくは、お問い合わせください。

■問合せ/長寿介護課

☎32・5534



空き店舗・工場バンクに情報をお寄せください

市内の空き店舗・工場・工場用地の情報を市ホームページに掲載しています。また、所有している物件を

貸したい人や売りたい人は、ぜひ登録してください。市内で物件を探している人は市ホームページをご覧ください。大きく、お問い合わせください。

※交渉や契約は当事者間で行ってください。

※登録料は不要

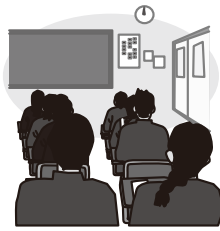
■申込み・問合せ/商工観光課 ☎33・5005

広告



たまのののののちゃんは
1か月のみの掲載です。

お知らせ



**玉野商業高校
学校説明会**

来年度より設置される機
械科も含めた学校の概要・
入試に関する説明会を行
います。

■日時／
9月1日(金) 19時～20時40分
11月11日(土) 17時～18時40分

■対象／中学生と保護者

※事前申込不要

■場所・問合せ／玉野商業
高校 広報室(原田)

☎31・5341

**8月は北方領土返還
運動全国強調月間**

〔四島(しま)の未来
心かよわせ 返還へ〕
択捉島、国後島、色丹島
及び歯舞群島の北方四島は
我が国固有の領土です。
早期返還実現に向けて、
皆さんのご理解とご協力を
お願いいたします。

■問合せ／岡山県北方領土
返還要求運動県民会議(事
務局・岡山県総合政策局公
聴広報課内)

☎086・226・7158

児童扶養手当に関するお知らせ

児童扶養手当を受給している皆さんへ

受給者本人が来庁し、現況届を記入してください。

■期間／8月1日(火)～31日(木)

■持ち物／印鑑、証書など

児童扶養手当を受給し5年以上経過している皆さんへ

「児童扶養手当一部支給停止適用除外事由届」を提出し
なければ手当額が2分の1になる可能性があります。

■締切／8月31日(木)

■持ち物／印鑑、雇用証明、求職活動証明など

特別児童扶養手当を受給している皆さんへ

所得状況届を提出してください。

■期間／8月10日(木)～9月8日(金)

■持ち物／本人確認書類、一緒に暮らしている人のマイナ
ンバーがわかるもの、印鑑、証書

ひとり親家庭の就労を支援します

児童扶養手当を受給している人を対象に、就業に向けて
の面接相談をし、ハローワークと連携して生活状況や職歴
などに合った支援を行っています。

◆問合せ／福祉政策課 ☎32-5554

特別障害者手当に関する お知らせ

特別障害者手当等を受給している皆さんへ

現況届を提出してください。

■期間／8月10日(木)～9月11日(月)

■持ち物／印鑑、平成28年中の収入の
わかるもの、マイナンバー
のわかるものなど

■問合せ／福祉政策課 ☎32-5556

特殊詐欺被害防止川柳

一般の部 最優秀賞 〈立花 正廣 氏〉

気を付ける 甘い言葉に ある仕掛け

学生の部 最優秀賞 〈鈴木 歩夢 氏〉

「助けて」と 「オレだよオレ」は あやしいぞ

皆さん、詐欺被害に遭わないよう、日ごろから気を付け
ましょう。

■問合せ／玉野警察署 ☎32-0110



◆ お知らせ ◆

ニュー東児ライダーエイト プレゼンツ 【第7回】

「にちら農山漁村情報局」

ご当地ヒーロー「東児ライダーエイト」が市内をめぐり、農山漁村の“今”を伝える12回シリーズ！ 第7回は、市が漁協、県と協力して取り組む、海の資源管理についてご紹介します。

玉野市農林水産課
管理水産係
河本 和也



東児ライダーエイト
玉野市の特産物などの PR と世界平和に命をかけるご当地ヒーロー

市と漁協、県で取り組む、海の資源管理

エイト やあ、みんな！ 玉野市では漁協、県と協力して、稚魚の放流やアマモ場回復に向けた取り組みを行っているんだ。今日は市役所の農林水産課におじゃましたよ。河本さん、よろしくお願いします！ 今年は何を放流しているんだい？

河本 こちらこそよろしく！ 6月にマコガレイとガザミ、クルマエビを放流したよ。9月はオニオコゼとヨシエビ、10月はメバルを放流予定なんだ。

エイト 地元の小学生とメバルを放流しているのをテレビで観たことがあるよ。ところで、放流する稚魚の種類や放流先はどうやって決めているんだい？

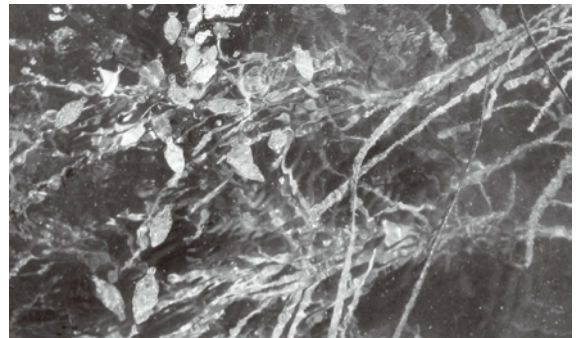
河本 漁協を通じて漁師さんの要望を集めたり、市場価値や瀬戸内の環境を考慮して魚種を選定しているよ。水深数mの浅瀬に広がるアマモの密集地「アマモ場」で放流するんだ。



メバルは渋川海岸からも放流する。

エイト 玉野市でもアマモ場の回復に向けた取り組みを始めたんだよね。

河本 毎年夏に集めた種を秋にまいているよ。



稚魚の放流は田井、胸上沖のアマモ場で行う。写真は毎年6月に放流しているマコガレイ。

アマモ場は海の生き物たちにとって大切な役割を果たしているんだ。産卵場や稚魚の隠れ家になることで、アマモ場の増加は放流の効果も高めるんだよ。

エイト 地道な取り組みだけど、大切なことなんだね。これからも応援しているよ！ 河本さん、今日はありがとう！

河本 漁師さんは休漁日を設けたり、小さな魚や子持ちのガザミを再放流するなど、海の資源管理に日々努めているんだ。玉野の海の幸がこれからも楽しめるように、市と漁協、県で一丸となってがんばるよ！
エイト、今日はありがとう！



子持ちのガザミには「トルカ」と目印を付け、再放流している。

■問合せ／農林水産課 ☎32-5535

お知らせ

玉野市長選挙立候補
予定者説明会

10月22日(日)に玉野市長選挙が行われるため、立候補予定者の説明会を開催します。

■日時／9月6日(水) 13時半～

■場所／市役所3階 大会議室

■定員／立候補予定者1人につき2人まで

■問合せ／選挙管理委員会事務局 ☎32・5568

玉野市コンプライアンス
条例に基づく公益通報
制度について

職員や市の業務を受託している事業者や指定管理者などが不正な行為を行っている場合に、それを通報できる制度です。

■方法／市役所や各市民センターで配布または市のホームページに掲載している公益通報書を使用し、原則実名で、「コンプライアンス外部委員会」または「コンプライアンス推進会議」のどちらかに通報してください。

■通報先／
(外部窓口) コンプライアンス

ス外部委員会

☎086・224・1106

Eメール ogmomo@hotmail.com
〒700・0811

岡山市北区番町1・5・5
おかやま番町法律事務所
小串 典介 弁護士

(内部窓口) コンプライアンス推進会議(事務局総務課)

Eメール compl@city.tamano.jp
〒706・8510

宇野1・27・1
玉野市コンプライアンス事務局

■問合せ／玉野市コンプライアンス事務局(総務課内)

☎32・5090

広告

農業委員会からのお知らせ

農業委員会の委員・農地利用最適化推進委員が決定しました

農業委員会等に関する法律の改正に伴い、7月20日(木)から9人の農業委員を市長が任命したほか、13人の農地利用最適化推進委員を新設し、農業委員会が委嘱しました。

○玉野市農業委員会 (任期:平成29年7月20日～平成32年7月19日)

【農業委員】白井 和弘、大野 泰彦、齋藤 光暉、大西 敏夫、尾崎 敏昭、
下方 一志、藤原 和男、大井 健司、近藤 眞澄 (敬称略・順不同)

【農地利用最適化推進委員】

氏名	担当地区	氏名	担当地区
藤原 實	山田、東野崎	神内 宏通	広岡、滝、永井
長谷井 克巳	沼、後閑、大藪、田井、築港、宇野	齊藤 博	槌ヶ原
高原 繁	八浜町大崎、八浜町八浜、八浜町見石	田代 章	長尾、迫間、東紅陽台、玉、奥玉、玉原、和田、御崎、向日比、深井町、羽根崎町、明神町、日比、渋川
廣畑 高巳	八浜町波知	籠井 哲夫	西田井地、東田井地、梶岡、胸上、石島
小野 光一	東七区、南七区		
大野 正	東高崎、宇藤木	高島 幸生	下山坂、上山坂
藤原 敬二	用吉、木目、小島地	万城 明夫	北方、番田

(敬称略)

農地転用について

農地を農地以外に転用する場合、農地法などに基づく手続きが必要です。

区分	手続き
市街化区域内農地	農業委員会に届出が必要
市街化調整区域内農地	農業委員会の許可が必要
農用地区域内農地	8月31日(木)までに農用地からの除外申出をし、除外完了後に農業委員会の許可が必要

農地パトロールを実施します

地域の農地利用の確認や遊休農地の実態把握と発生防止・解消などを目的に、農地パトロールを実施します。農地内に立ち入ることがあります。

ご協力をお願いします。

■実施期間／8月中旬～9月

◆問合せ／農業委員会事務局 ☎32-5561

下水道課からのお知らせ

悪質業者にご注意を！

排水設備の点検・清掃に關して、市の委託を受けているような紛らわしい言葉を使つて、訪問する業者がいますが、市からの委託で業者が各家庭に伺うことはありません。

また、業者に依頼する場合、高額な代金を請求されないよう、見積りや契約の内容を十分確認しましょう。

契約によるトラブルが発生した場合は、「クーリングオフ制度」がありますので、岡山県消費生活センター(☎086・226・0999)にお問い合わせください。

トイレに流す紙に注意して！

「トイレに流せる」などの表示のある掃除用の紙類でも「流れにくい」ものがあります。

下水を処理場に送るポンプの故障原因になりますので、ご注意ください。

◆問合せ／下水道課

☎32・2777



広告

◆◆ お知らせ ◆◆

平成29年度市民税・
県民税納税通知書の
発送について

普通徴収の納税通知書を 8月中旬に発送します。第2期から新たに税額が発生した人、または税額が変更になった人のみ送付します。

■対象者／

●所得税の確定申告または市民税・県民税申告をしたことにより、課税または税額変更になった人

●勤務先を退職した場合など、給与から市民税・県民税

が天引きできなくなった人

●二重扶養や所得超過のため扶養を否認したことにより、課税または税額変更になった人

●配当（配当所得）や報酬（雑所得）などの課税資料により、課税または税額変更になった人 など

※詳しくは、お問い合わせください。

■問合せ／税務課
☎32・5510

空家等の除却（解体）
補助制度について

老朽化して倒壊などのお

それがある空家等の適正な管理を促進するため、空家等の除却（解体）工事にかかる費用の一部を補助します。

■対象物／市内に存在し、居住その他の使用をしていない状態が概ね1年以上のもの、倒壊など危険となるおそれのある状態と市が判定した空家

■対象者／補助対象空家等の所有者または所有者の承諾を得た個人で、市税の滞納をしていない人

■対象工事／建築物及びこれに附属する工作物の全部の撤去にかかる工事であり、市内施工業者が行う建築物の除却工事であること

■補助金額／補助対象経費の3分の1、補助限度額は50万円

■締切／平成30年1月31日

(水) ※予算額に達した時点で、受付を終了します。

■申請方法／補助対象空家等に該当するか、必ず事前にご相談ください。

※詳しくは、お問い合わせください。

■問合せ／都市計画課
☎32・5538

お知らせ

～公開事業評価の様子を傍聴しよう！～

■公開事業評価とは／

厳しい財政状況に直面している中、今後、将来にわたって特色あるまちづくりを進めるための財源を捻出することを目的として、既存事業の点検を行う「公開事業評価」を開催します。

公開事業評価では、市民や企業などから選出された「評価委員」が、あらかじめ選定された市の事業（6事業）を公開の場で評価します。

■日時／8月20日（日）10時～17時

■場所／市役所3階 大会議室

※評価委員の募集ではなく、傍聴者の募集になります。傍聴者は評価に参加することはできません。

※閉庁日のため、市役所への出入りは、東側通用口（宿直室側）をご利用ください。

■問合せ／総合政策課 ☎32-5505

～たまの版 CCRsea 懇談会委員募集～

市では、「ヘルスケアサービスの開発」、「ローカルブランディングの確立」、「地方創生人材の育成」を柱とし、都会からの移住者や若者、高齢者及び障害者など、多様な人々が交流し、生涯にわたって活躍できる魅力的な地域社会を形成することを新たな指針として、「たまの版CCRsea基本計画」の策定を進めています。策定に当たって、ご意見やご提言をいただく「たまの版CCRsea懇談会」の委員を募集します。

■定員／2人程度

■任期／8月～平成30年3月

■資格／8月1日現在、20歳以上で、市内に居住し、市政全般に関心のある人

■締切／8月18日（金）

※応募方法など、詳しくは、市ホームページをご覧ください。

URL：http://www.city.tamano.lg.jp/docs/2017070500031

■申込み・問合せ／総合政策課 ☎32-5580

広告

シェイクアウト訓練を実施しよう！

シェイクアウト訓練とは、地震が起きたときに自分の身を守るための訓練で、家庭・職場・学校など場所を選ばず、だれでも気軽にできる1分間の地震防災訓練です。
※シェイクアウトとは「地震を吹き飛ばせ」といった意味の造語です。

グラツと
きたら身を守る！



●動作は下の図の3つ！



まずひくく

DROP!



あたまをまもり

COVER!



うごかない

HOLD ON!

イラスト出典：効果的防災訓練と防災啓発提唱会議

●いつ・どこで・誰と 行うかを決めましょう！

○月○日
学校で先生と生徒全員で

毎月1日
自宅で家族全員で

○月○日に
会社で社員全員で行う



●訓練が終わったら、訓練を振り返りましょう！

- ・まわりに危険なもの、危険な状況はありませんか。(家具の転倒や落下物など)
 - ・大切な気づきを自分の身の安全に生かす。(家具の固定など)
- これで、あなたのシェイクアウト訓練は完了です。

■問合せ／危機管理課 ☎32-5560

広告

お知らせ

各種検診

成人の健康づくり

場所：すこやかセンター

23 水 フレッシュ体操教室 10時～11時半
いきいき体操教室 13時半～15時

胃がん検診（胃部X線検査）

対象：40歳以上
料金：1,100円(70歳以上：300円)
受付時間：8時～9時半

1	火	すこやかセンター
2	水	大崎公民館
10	木	八浜市民センター
21	月	荘内市民センター
22	火	荘内市民センター
23	水	田井市民センター
24	木	和田市民センター
25	金	田井市民センター
28	月	荘内市民センター
29	火	日比市民センター
30	水	山田市民センター
31	木	児童館
9/4	月	御崎シーサイド集会所

※50歳以上の方は、胃内視鏡検査か胃部X線検査のどちらかを選択できます。

女性のためのナイター検診 （マンモグラフィ・視触診・子宮頸がん）

マンモグラフィ・視触診 対象：40歳以上
料金：1,500円(70歳以上：500円)
子宮頸がん 対象：20歳以上
料金：1,000円(70歳以上：200円)

4 金 すこやかセンター 18時～19時半
9/1 金 すこやかセンター 18時～19時半

骨粗しょう症検診

対象：20歳～70歳までの女性
料金：500円

4 金 すこやかセンター 13時半～14時半
9/1 金 すこやかセンター 13時半～14時半
※ストッキングの着用は避けてください。

献血

9 水 市役所 9時半～12時
// 13時～15時半

※行事などの詳しい内容については各戸配布の『まるごと検診ガイドブック』をご覧ください。

■問合せ／すこやかセンター ☎31-3310

親子の健康づくり

場所：すこやかセンター
☎31-3310

★印の行事は予約制
☆印の行事は案内文をお送りします

日曜日	事業名	時間
3 木	★幼児の発達相談	9時～
4 金	☆乳児健診(H28年10月生)	13時15分～14時
8 火	☆3歳児健診(H26年2月生)	13時15分～14時
9 水	育児相談	10時～11時
17 木	☆1歳6か月児健診(H28年1月生)	13時15分～14時
22 火	★幼児の発達相談	9時～
9/1 金	☆乳児健診(H28年11月生)	13時15分～14時
7 木	★幼児の発達相談	9時～

消費税軽減税率制度 説明会

■内容／消費税の軽減税率制度、事業者支援措置など
■日時／9月13日(水) 13時～15時、21日(木) 10時～11時半
■場所／レクレセンター
■定員／各150人
■料金／無料
■締切／9月8日(金)
■申込方法／電話でお申し込みください。
■申込み・問合せ／玉野税務署 ☎31・2158

電波に関する困りごとや相談

中国総合通信局が、不法無線局による妨害やテレビ・ラジオの受信障害など、電波に関する困りごと・相談窓口を開設しています。
■相談窓口／不法無線局、混信・妨害相談 ☎082・222・3332
受信障害（テレビ・ラジオ） ☎082・222・3383
電波利用料 ☎082・222・3308
その他行政相談 ☎082・222・3314

子育てファミサポ情報

入会説明会

■日時／8月10日(木)、24日(木) 9時半～16時
※要予約
※印鑑をご持参ください。
講習会
■内容／普通救命講習Ⅲ（小児）
■日時／9月12日(火) 9時半～12時半
■講師／玉野消防署 署員
■締切／8月29日(火)
※託児あり。先着3人。受付時にお申し込みください。
◆料金／無料

平成30年度新入学 児童・生徒（小・中学校） の指定学校変更申請 について

市内の小中学校の、新入学児童・生徒について、指定された学校以外の市内の学校へ就学を希望する場合は、保育園・こども園・幼稚園の年長児及び小学6年生に対して配布した資料を確認のうえ、申請してください。
◆場所・申込み・問合せ／玉野市子育てファミサポ・サポートセンター（児童館内） ☎32・3778

さい。
■申請期間／8月1日(火)～9月29日(金)
■申込み・問合せ／学校教育課 ☎32・5575

特集:玉野市における地域医療改革

総合病院 玉野市立玉野市民病院

GENERAL HOSPITAL TAMANO CITY HOSPITAL

<http://tamanohp.jp> ■問合せ/市民病院 ☎ 31-2101



◎新病院の建設に向けて、具体的な検討が始まりました。

市では、有識者や市内の病院関係者などによって構成された「玉野市新病院在り方検討部会」を設置し、第1回検討部会を6月8日に、第2回検討部会を7月14日に開催しました。

玉野市民病院は築40年以上が経過し、施設の老朽化が進むとともに、医療法に基づく施設基準や耐震基準への適応ができていないことなどから、早期の建て替えが望まれています。

このような状況の中、新病院の具体的な建設計画の策定に向けて、必要とされる機能・規模などについて幅広いご意見をいただきながら、月1回をめぐりに検討部会を開催し、新病院の在るべき姿について協議を行ってまいります。



◎回復期リハビリテーション病棟入院料1の認定を受けました。

7月1日より、玉野市民病院は回復期リハビリテーション病棟入院料1の認定を受けました。

これにより、回復期リハビリテーション病棟には従来の理学療法士と作業療法士に加え、言語聴覚士と社会福祉士(ソーシャルワーカー)についても専従配置となり、よりきめ細かい支援ができるようになりました。

言語聴覚士は、社会問題にもなっている嚥下障害(飲み込みにくさ)や言語障害(しゃべりにくさ)などに対するリハビリを専門としています。また、社会福祉士は、患者の皆さんの自宅復帰や施設入所などの支援やアドバイスを行っています。

回復期リハビリテーション病棟に入院を希望する人は、電話でお問い合わせください。☎31-2252(地域医療連携室)



市民病院

玉野市民病院

検索

広告

図書館・中央公民館ガイド

※4月から新図書館・中央公民館は、指定管理者(株)図書館流通センターが運営しています。

●多目的室(大)●

8月20日(日) ダテ薬局 子ども調剤体験 9時50分～13時半

●ギャラリーの催しもの●

8月8日(火)～13日(日) スタジオTOMA 夏のワークショップフェスタ・作品展 10時～17時(最終日12時まで)

◀特別講座▶ ※詳しくはP5の「中央公民館講座案内」をご覧ください。

8月19日(土) ハンドメイドアクセサリ 13時～15時 第3・4研修室
8月30日(水) 短歌をつくろう! 9時半～12時 第1研修室

中央公民館 ☎ 31-3711



たまのミュージアム イベント案内 (入場無料)

内尾和正 心描画展～綺譚するべ 第3回「夢のいきもの大募集!」

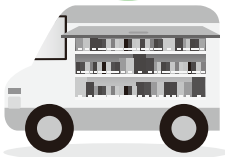
期間: 8月1日(火)～25日(金)
9時～21時

8月26日(土) 11時～ 表彰式(優秀賞3人、特別賞7人)

8月29日(火)～9月30日(土) 9時～21時 受賞作品展示



移動図書館
めばる号
巡回日



※天候などにより運休する場合があります。

8月2日 (第1水曜日)	10:00～10:30	大崎公民館
	10:50～11:30	横田公民館
	14:00～14:30	日比幼稚園前
8月9日 (第2水曜日)	10:00～10:30	玉原公園(交番となり)
	10:50～11:30	荘内南幼稚園前
	14:00～14:30	向日比1丁目 コミュニティハウス
8月18日 (第3金曜日)	10:00～10:30	さくらのさく郷
	11:00～11:30	ケアハウス コスモス
	11:50～12:30	番田公民館
	14:30～15:00	東紅陽台1丁目集会所

●8月の図書館展示●

夢のいきもの



有料イベント

●夏休み親子工作教室

8月20日(日) 10時～11時半

■場所/第3・4研修室

■内容/工作(きんぎょモビール)

■料金/200円(当日集金)

■定員/30人

■申込み/電話でお申し込みください。



入場無料イベント

●うみのいきものをしろう! ～チリメンモンスターを探せ～

8月8日(火) 14時～15時半

場 所: 多目的室(大)

内 容: 瀬戸内の生き物を知ろう

●おはなしどんどんランド

8月12日(土) 10時半～11時

場 所: おはなしのへや

テーマ: 夏だ! うみへいこう

内 容: 読み聞かせ、紙芝居など

●えいごで本をたのしもう!

8月5日(土) 10時半～11時

場 所: おはなしのへや

内 容: 英語の絵本の読み聞かせ、手遊びほか

●おはなしのひろば

8月26日(土) 10時半～11時15分

場 所: おはなしのへや

テーマ: きこえるよ、むしのこえ

内 容: 読み聞かせ、工作、手遊びほか

8月の休館日
中央公民館・図書館

7日(月)、14日(月)、21日(月)、28日(月)

図書館 ☎ 31-3712

広告



子育て応援ページ

児童館だより ☎32-3778

ベビーマッサージを体験してみよう!

- 日時/8月24日(木) 10時半~11時
 - 対象/生後2か月~6か月まで(ハイハイができる前まで)のお子さんと保護者
 - 定員/先着20組
 - 持ち物/バスタオル
 - 申込方法/8月4日(金)9時~受付(電話可)
ご家族分の申込みのみ受け付けます。
- ※申込みは開館時間内です。(9時~17時)
※託児あり。先着3人。受付時にお申し込みください。

参加自由

えほんの時間

- 日時/8月2日(水)、9日(水)、23日(水)、30日(水) 10時半~
- 内容/絵本や紙芝居などの読み聞かせをします。
- 対象/0歳~就園前のお子さんと保護者

参加自由

<夏休み企画>

おたのしみ映画会

- 日時/8月10日(木)
①10時半~ ②14時~ (各30分程度)
- 内容/「トムとジェリー」ほか

参加自由

みんなでトライ!?

- 期間/8月2日(水)~31日(木)
- 内容/ドミノ倒し、大型ジェンガ ほか

参加自由

カブラで遊ぼう!

- ~積み木のように積み木でない魔法のおもちゃ「カブラ」の世界を体験しませんか。~
- 日時/8月17日(木) 10時~11時半
 - 対象/幼児親子~小学生(親子での参加も可)
 - 定員/先着50人 ※要申込み
- ※詳しくは、広報たまの7月号をご覧ください。

共通

◆場所/児童館

(休館日) 8月7日(月)、11日(祝・金)、14日(月)、15日(火)、21日(月)、28日(月)

子育て支援センターだより ~あなたの子育て応援します~

子育て広場(園庭開放)へどうぞ!

- 開放日/毎週 火・木曜日(9時半~11時)
 - 対象/就学前の子どもと保護者
 - 園開放行事/8月3日(木)手形をとろう
...各支援センター
- ※各保育園・こども園の園庭開放日(支援センター以外)
【8月実施日】田井2・23日 宇野2・23日 玉認定こども園2・23日 和田9・23日 渋川1・23日 大崎2・10日 八浜認定こども園2・10日 サンマリン認定こども園2・16日 鉦立9・23日 紅陽台ちどり2・23日
※水遊びをします。着替え、タオル、水筒を持って来てください。

子育て広場(プレイルーム)で一緒に遊ぼう!

- 保育士が訪問します。
- 日時/8月9日(水) 10時半~11時半
 - 場所/すこやかセンター プレイルーム

機関紙配布について

機関紙「子育て支援センターだより」は、年に6回発行しています。
各支援センター、保育園、こども園、幼稚園、市民センター、すこやかセンター、児童館で常時配布していますのでご利用ください。

一時保育のご案内(登録制)

- 冠婚葬祭、仕事、病気などで一時的に子育てができないときに、あらかじめ登録したうえで、お子さんを預かります。
- 資格/住民票が玉野市にあり、保育園に通っていないお子さん(6か月~就学前)
 - 日数/月13日以内
 - 料金/1日1,800円(おやつ・昼食を含む)
 - 実施場所/玉原保育園支援センター、築港ちどり支援センター、槌ヶ原ちどり支援センター、サンマリン認定こども園
- ※登録時には印鑑をお持ちください。
- ◆問合せ/
地域子育て支援センター
玉原保育園/玉原2-7-41 ☎31-6192
築港ちどり保育園/築港2-15-16 ☎21-3347
槌ヶ原ちどり保育園/槌ヶ原948 ☎71-3042
就学前教育課/市役所3階 ☎32-5573

子育て



広告



玉野市フェイスブック連動企画



たまののできごと

<http://www.facebook.com/tamanocity>

いいね!**2,487**※
 ※玉野市フェイスブックページのいいね!の数



6月29日(木)
「夢の教室」～ユメセン～

築港小学校に元ソフトボールプレーヤー馬淵智子さんが夢先生として、来校しました。子どもたちは、一緒にボール遊びをしたり、体験談を聞いたり、夢を育む素敵な時間を過ごしました。



6月22日(木)
TMN4.8シャツ贈呈式

TMN4.8のシティセールス活動を支援するため、市内に工場を構える株式会社ドウ・ワン・ソーイングからシャツが贈られました。通気性の良いシャツを着て、今後も市のPR活動に励みます。



7月9日(日)
リフレッシュ瀬戸内

海開きを控え、今年も渋川海岸でクリーン作戦が行われました。地元の皆さんのおもてなしの心で、ごみが一扫されました。渋川の海で、楽しい夏の思い出がたくさん生まれますように。



6月25日(日)
たまの参画フェア2017

男女共同参画推進週間記念行事として、今年もたまの参画フェアがすこやかセンターで開催されました。玉野少年少女合唱団の合唱、僧侶英月氏による講演のほか、チャリティーバザーや交流イベントなどが行われ、会場はたくさんの人で賑わいました。



編集後記

昭和25年に創刊した広報たまのは、今月号で1200号という節目を迎えました。改めて創刊号を眺めていると、縦書きタブロイド判という形態の違いに加え、伝えている事柄の違いから、時代の移り変わりを感じます。数年後この広報紙を眺めるときには、きっと同じような気持ちになるような気がします。

玉野市の情報が素早く簡単に手に入る!

地域の情報がスマホに届く!必要な情報が簡単に手に入る!暮らしや観光に便利なアプリ「たまのナビ」をダウンロードして、安全安心で充実したたまのの日々を手に入れよう!



発行・編集

岡山県玉野市政策財政部秘書広報課 〒706-8510 岡山県玉野市宇野1-27-1
 TEL 0863 (32) 5533 FAX 0863 (32) 5507
<http://www.city.tamano.lg.jp> / Eメール kouhou@city.tamano.lg.jp



玉野市の広報紙は環境にやさしい大豆インキを使用しています